

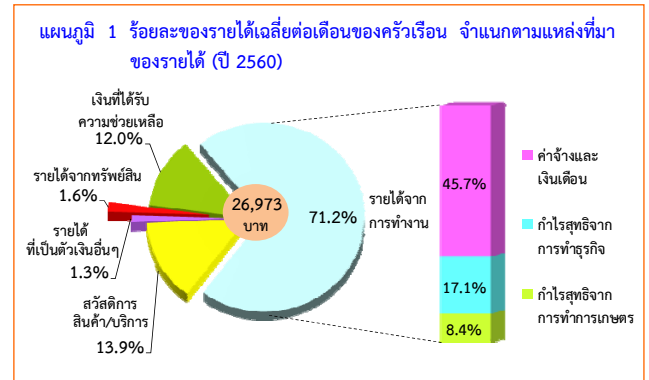
สรุปผลเบื้องต้น

การสำรวจภาวะเศรษฐกิจและสังคมของครัวเรือน ในช่วง 6 เดือนแรก ของปี 2560

สำนักงานสถิติแห่งชาติ ได้จัดทำ การสำรวจภาวะเศรษฐกิจและสังคมของครัวเรือน ปี 2560 เพื่อเก็บรวบรวมข้อมูลเกี่ยวกับรายได้ ค่าใช้จ่าย ภาวะหนี้สิน และทรัพย์สินของครัวเรือน ตลอดจนลักษณะที่อยู่อาศัย โดยทำการเก็บรวบรวมข้อมูลทุกเดือน (มกราคม - ธันวาคม 2560) จากครัวเรือนตัวอย่างในทุกจังหวัดทั่วประเทศ ทั้งในเขตเทศบาล และนอกเขตเทศบาล เพื่อสนองความต้องการของผู้ใช้ข้อมูล สำนักงานสถิติแห่งชาติได้จัดทำสรุปผลการสำรวจเบื้องต้น เพื่อนำเสนอข้อมูล ในระดับหนึ่งก่อนที่รายงานฉบับสมบูรณ์ จะแล้วเสร็จ โดยใช้ข้อมูลจากการสำรวจ 6 เดือนแรก (มกราคม - มิถุนายน 2560) จำนวนครัวเรือนตัวอย่าง ประมาณ 26,000 ครัวเรือน ทั้งนี้ ค่าใช้จ่ายที่นำเสนอ เป็นค่าใช้จ่ายเฉลี่ยที่จำเป็นต้องใช้ในการยังชีพเท่านั้น จึงไม่รวมการสะสมทุน เช่น ซื้อบ้าน/ที่ดิน และเงินออม ซึ่งสรุปผลการสำรวจที่สำคัญได้ดังนี้

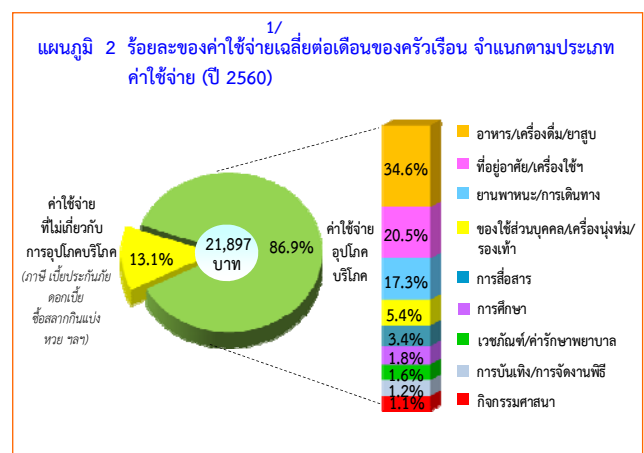
1. รายได้ของครัวเรือน ปี 2560

ในช่วง 6 เดือนแรกของปี 2560 ครัวเรือนทั่วประเทศ มีรายได้เฉลี่ยเดือนละ 26,973 บาท ส่วนใหญ่เป็นรายได้ จากการทำงานร้อยละ 71.2 ซึ่งได้แก่ ค่าจ้างและเงินเดือน ร้อยละ 45.7 กำไรสุทธิจากการทำธุรกิจร้อยละ 17.1 และกำไรสุทธิจากการทำการเกษตรร้อยละ 8.4 และมีรายได้ที่ไม่ได้เกิดจากการทำงาน เช่น เงินที่ได้รับความช่วยเหลือ จากบุคคลอื่นนอกครัวเรือน/รัฐร้อยละ 12.0 รายได้จากทรัพย์สิน เช่น ดอกเบี้ยร้อยละ 1.6 นอกจากนี้ยังมีรายได้ที่ไม่เป็นตัวเงินซึ่งอยู่ในรูปสวัสดิการ/สินค้า และบริการต่างๆ ร้อยละ 13.9



2. ค่าใช้จ่ายของครัวเรือน ปี 2560

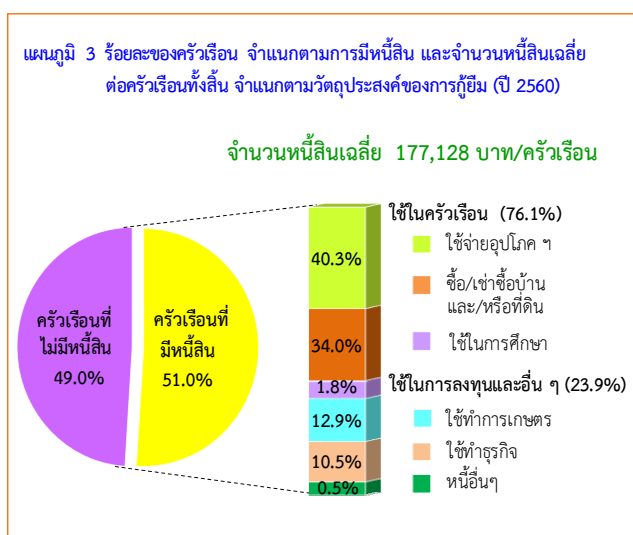
ในช่วง 6 เดือนแรกของปี 2560 ครัวเรือนทั่วประเทศ มีค่าใช้จ่ายเฉลี่ยเดือนละ 21,897 บาท ค่าใช้จ่ายร้อยละ 34.6 เป็นค่าอาหาร เครื่องดื่มและยาสูบ รองลงมาเป็นค่าที่อยู่อาศัย และเครื่องใช้ภายในบ้านร้อยละ 20.5 ค่าใช้จ่ายเกี่ยวกับการเดินทางและยานพาหนะร้อยละ 17.3 ของใช้ส่วนบุคคล/เครื่องนุ่งห่ม/รองเท้าร้อยละ 5.4 ใช้ในการสื่อสารร้อยละ 3.4 ใช้เพื่อการศึกษา ค่าเวชภัณฑ์/ค่ารักษาพยาบาล และการบันเทิง/การจัดงานพิธี คือร้อยละ 1.8 1.6 และ 1.2 ตามลำดับ สำหรับกิจกรรมทางศาสนามีเพียงร้อยละ 1.1 ในส่วนของ ค่าใช้จ่ายที่ไม่เกี่ยวกับการอุปโภคบริโภค เช่น ค่าภาษี ของขวัญ เบี้ยประกันภัย ซื่อสลากกินแบ่ง/หวย ดอกเบี้ย พบว่ามีการใช้จ่ายสูงถึงร้อยละ 13.1



1/ ค่าใช้จ่ายเฉลี่ยที่จำเป็นต้องใช้ในการยังชีพ โดยไม่รวมค่าใช้จ่ายประเภทสะสมทุน เช่น การซื้อบ้าน/ที่ดิน และเงินออม เป็นต้น

3. หนี้สินของครัวเรือน ปี 2560

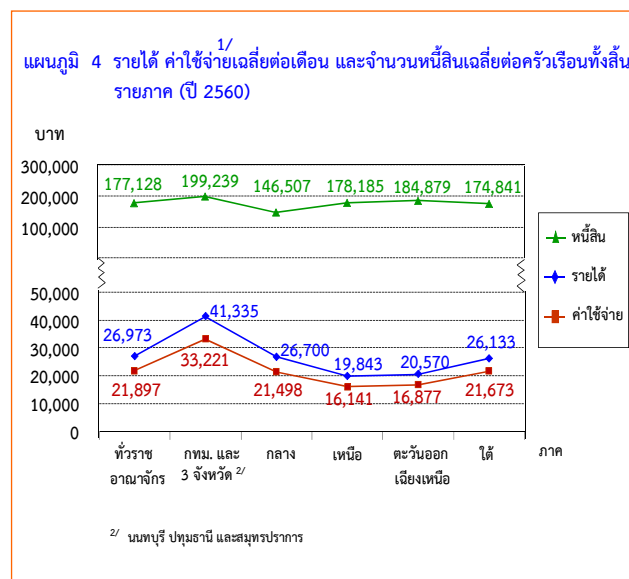
ในช่วง 6 เดือนแรกของปี 2560 พบว่าครัวเรือนที่มีหนี้สินมีร้อยละ 51.0 โดยมีจำนวนหนี้สินเฉลี่ย 177,128 บาทต่อครัวเรือน ซึ่งส่วนใหญ่เป็นการก่อหนี้เพื่อใช้ในครัวเรือน (ร้อยละ 76.1) คือใช้ในการอุปโภคบริโภคร้อยละ 40.3 ซื้อบ้าน/ที่ดินร้อยละ 34.0 และหนี้เพื่อใช้ในการศึกษามีเพียงร้อยละ 1.8 เท่านั้น สำหรับหนี้เพื่อใช้ในการลงทุนและอื่นๆ พบว่าเป็นหนี้ที่ใช้ทำการเกษตรร้อยละ 12.9 และใช้ทำธุรกิจร้อยละ 10.5



4. การเปรียบเทียบรายได้ ค่าใช้จ่าย และหนี้สินของครัวเรือน รายภาค ปี 2560

เมื่อพิจารณารายได้ ค่าใช้จ่าย และหนี้สินของครัวเรือนเป็นรายภาค พบว่ากรุงเทพฯ และ 3 จังหวัด คือ นนทบุรี ปทุมธานี และสมุทรปราการ มีรายได้เฉลี่ยต่อครัวเรือนสูงกว่าภาคอื่นมาก คือ 41,335 บาท โดยมีค่าใช้จ่ายและจำนวนหนี้สินเฉลี่ยต่อครัวเรือนสูงสุดเช่นเดียวกัน คือ 33,221 บาท และ 199,239 บาท ตามลำดับ แต่ในทางกลับกันมีสัดส่วนของค่าใช้จ่ายต่อรายได้ต่ำสุดเมื่อเทียบกับภาคอื่น คือร้อยละ 80.4 และพบว่าครัวเรือนในภาคใต้ เป็นภาคที่มีสัดส่วนของ

ค่าใช้จ่ายต่อรายได้สูงที่สุดถึงร้อยละ 82.9 ซึ่งจะทำให้เกิดการออม หรือชำระหนี้ได้น้อยมากเมื่อเทียบกับครัวเรือนในภาคอื่น ๆ

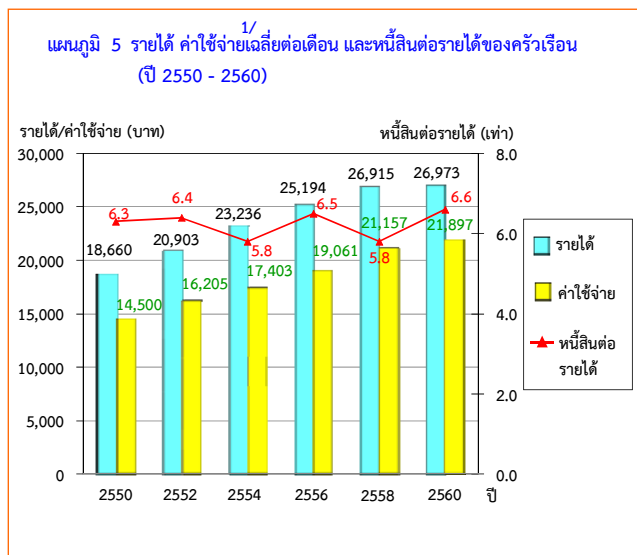


5. การเปรียบเทียบรายได้ ค่าใช้จ่าย และหนี้สินต่อรายได้ ปี 2550 - 2560

เมื่อเปรียบเทียบรายได้ ค่าใช้จ่าย และหนี้สินต่อรายได้พบว่าครัวเรือนทั่วประเทศตั้งแต่ปี 2550 ถึง 2560 มีรายได้เฉลี่ยมากกว่าค่าใช้จ่ายที่จำเป็นในการยังชีพ และพบว่ารายได้และค่าใช้จ่ายฯ ตั้งแต่ปี 2550 ถึง 2560 เพิ่มขึ้นเรื่อยๆ คือรายได้เพิ่มขึ้นจาก 18,660 บาท ในปี 2550 เป็น 26,973 บาท ในปี 2560 และเช่นเดียวกับค่าใช้จ่ายฯ ที่เพิ่มขึ้นจาก 14,500 บาท ในปี 2550 เป็น 21,897 บาท ในปี 2560 ตามลำดับ และเมื่อพิจารณาผลต่างของรายได้ และค่าใช้จ่ายฯ ในปี 2560 พบว่ารายได้สูงกว่าค่าใช้จ่ายที่จำเป็นในการยังชีพ 5,076 บาทต่อครัวเรือน หรือประมาณ 1,750 บาทต่อคน (ขนาดของครัวเรือนเฉลี่ยเท่ากับ 2.9 คน) ซึ่งส่วนใหญ่ถูกนำไปใช้ในการชำระหนี้ เช่น หนี้เพื่อการซื้อบ้าน/ที่ดิน หนี้อุปโภคบริโภคและรายได้ส่วนที่เหลือจากการชำระหนี้และไม่ได้ถูกใช้สอยออกไปก็มีเหลือไว้สำหรับการเก็บออม เป็นต้น

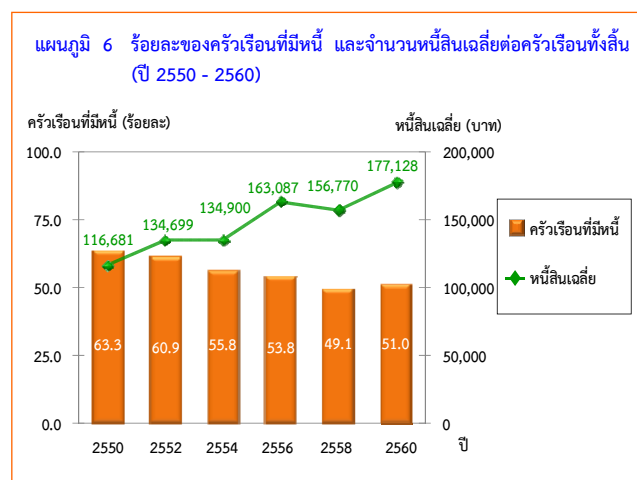
1/ ค่าใช้จ่ายเฉลี่ยที่จำเป็นต้องใช้ในการยังชีพ โดยไม่รวมค่าใช้จ่ายประเภทสะสมทุน เช่น การซื้อบ้าน/ที่ดิน และเงินออม เป็นต้น

เมื่อเปรียบเทียบหนี้สินต่อรายได้ของครัวเรือนในรอบ 11 ปีที่ผ่านมา พบว่าปี 2560 หนี้สินต่อรายได้สูงสุดคือ 6.6 เท่า สำหรับปี 2554 และ ปี 2558 หนี้สินต่อรายได้ต่ำสุดเท่ากัน คือ 5.8 เท่า



6. การเปรียบเทียบร้อยละของครัวเรือนที่มีหนี้ และจำนวนหนี้สินเฉลี่ยต่อครัวเรือนทั้งสิ้น ปี 2550 - 2560

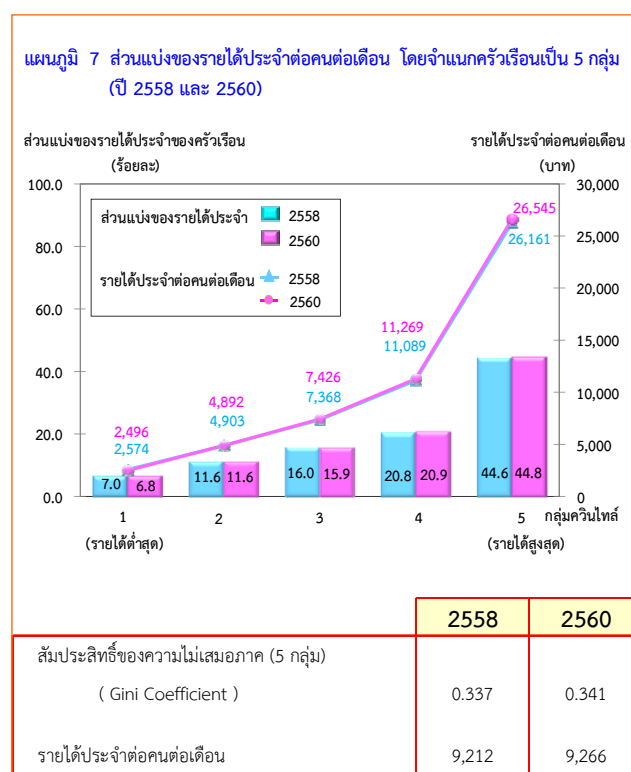
เมื่อพิจารณาจำนวนครัวเรือนที่เป็นหนี้ และหนี้สินเฉลี่ยต่อครัวเรือนในระหว่างปี 2550 - 2560 พบว่าส่วนใหญ่สัดส่วนของครัวเรือนที่เป็นหนี้ลดลง คือลดลงจากร้อยละ 63.3 ในปี 2550 เป็นร้อยละ 49.1 ในปี 2558 และเริ่มปรับตัวสูงขึ้นเล็กน้อยในปี 2560 เป็นร้อยละ 51.0 แต่จำนวนเงินที่เป็นหนี้มีแนวโน้มเพิ่มขึ้นเรื่อยๆ โดยเพิ่มจาก 116,681 บาท ในปี 2550 เป็น 177,128 บาท ในปี 2560



7. การเปรียบเทียบการกระจายรายได้ของครัวเรือน ปี 2558 และ 2560

ในการวิเคราะห์การกระจายรายได้ โดยได้จัดแบ่งครัวเรือนทั่วประเทศเป็น 5 กลุ่มต่างๆ กัน และนำมาเรียงลำดับตามรายได้ประจำต่อคนต่อเดือนจากน้อยไปมาก (กลุ่มที่ 1 มีรายได้ต่ำสุด และกลุ่มที่ 5 มีรายได้สูงสุด) พบว่าในปี 2560 กลุ่มที่มีรายได้สูงสุด มีส่วนแบ่งของรายได้ร้อยละ 44.8 ขณะที่กลุ่มที่มีรายได้ต่ำสุด มีส่วนแบ่งของรายได้ร้อยละ 6.8 แต่อย่างไรก็ตาม พบว่าความเหลื่อมล้ำของรายได้มีแนวโน้มเพิ่มขึ้นเล็กน้อย คือ กลุ่มที่มีรายได้สูงสุดเพิ่มขึ้นร้อยละ 0.2 ขณะที่กลุ่มที่มีรายได้ต่ำสุด (กลุ่มที่ 1) และกลุ่มที่มีรายได้ปานกลาง (กลุ่มที่ 3) มีส่วนแบ่งของรายได้ลดลง และพบว่าค่าสัมประสิทธิ์ของความไม่เสมอภาค (Gini Coefficient) ด้านการกระจายรายได้ของครัวเรือนทั่วประเทศทั้ง 5 กลุ่ม มีค่าเพิ่มขึ้น คือ 0.337 ในปี 2558 เป็น 0.341 ในปี 2560

สำหรับรายได้ประจำต่อคนต่อเดือน โดยเฉลี่ยเพิ่มขึ้นจาก 9,212 บาท ในปี 2558 เป็น 9,266 บาท ในปี 2560 โดยครัวเรือนที่มีรายได้สูงสุด มีรายได้ประจำต่อคนต่อเดือนเพิ่มขึ้นจาก 26,161 บาท เป็น 26,545 บาท และครัวเรือนที่มีรายได้ต่ำสุด มีรายได้ประจำต่อคนต่อเดือนลดลงจาก 2,574 บาท เป็น 2,496 บาท



1/ ค่าใช้จ่ายเฉลี่ยที่จำเป็นต้องใช้ในการยังชีพ โดยไม่รวมค่าใช้จ่ายประเภทสะสมทุน เช่น การซื้อบ้าน/ ที่ดิน และเงินออม เป็นต้น