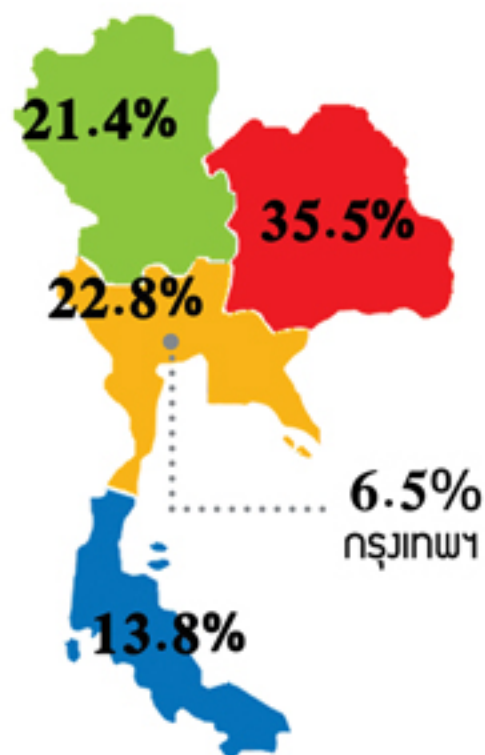




แรงงานนอกระบบเป็นแรงงานที่ไม่ได้รับความคุ้มครอง หรือไม่มีหลักประกันสังคมจากการทำงาน จากผลการสำรวจ แรงงานนอกระบบ ปี 2558 ของสำนักงานสถิติแห่งชาติ พบว่า ในจำนวนผู้มีงานทำทั้งสิ้น 38.3 ล้านคน เป็นแรงงานนอกระบบ 21.4 ล้านคน หรือร้อยละ 55.9 ที่เหลือเป็นแรงงานในระบบโดย แรงงานนอกระบบเหล่านี้อยู่ในภาคเกษตรกรรมเป็นส่วนใหญ่ และมีการศึกษาไม่สูงมากนัก

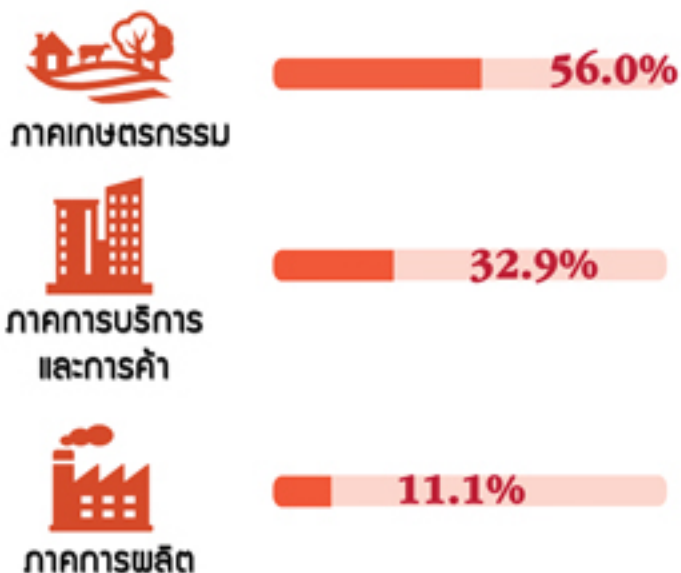
จำแนกตามภาค

แรงงานนอกระบบส่วนใหญ่ทำงานอยู่ใน ภาคตะวันออกเฉียงเหนือ



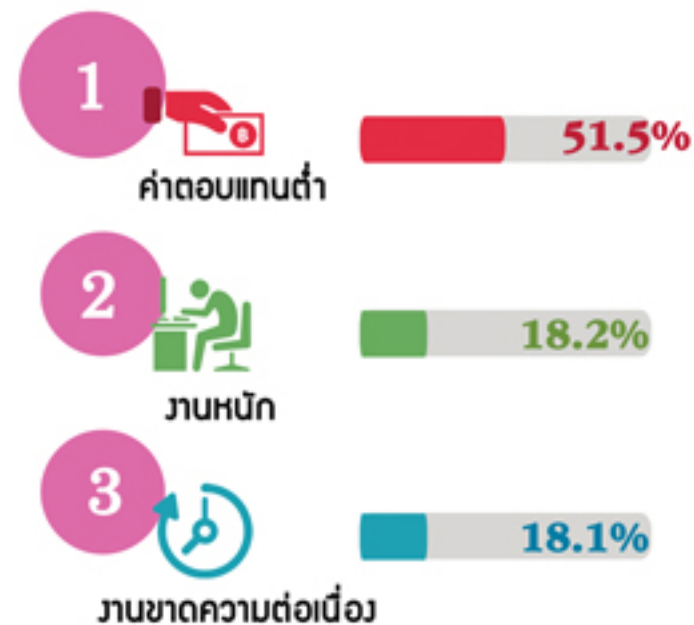
จำแนกตามประเภทกิจกรรมทางเศรษฐกิจ

แรงงานนอกระบบส่วนใหญ่ทำงานอยู่ใน ภาคเกษตรกรรม



3 ปัญหาหลักจากการทำงานของแรงงานนอกระบบ

มากที่สุด คือ ปัญหาเกี่ยวกับค่าตอบแทนต่ำ



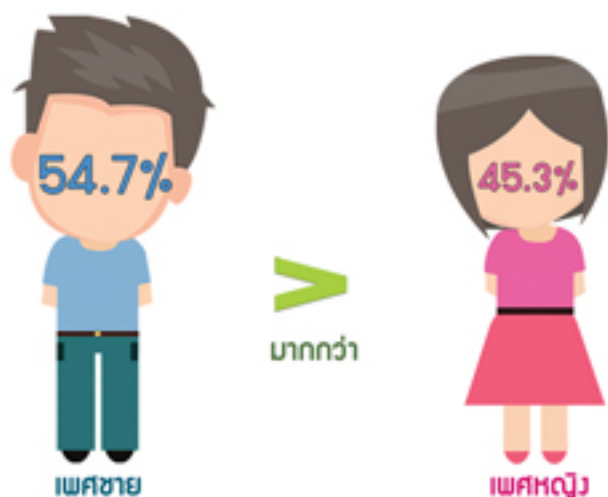
44.1% แรงงานในระบบ



55.9% แรงงานนอกระบบ

จำแนกตามเพศ

แรงงานนอกระบบส่วนใหญ่เป็นเพศชาย



จำแนกตามระดับการศึกษา

แรงงานนอกระบบส่วนใหญ่มีการศึกษาต่ำกว่าระดับประถมศึกษา

