



ทั่วประเทศมีจำนวนสมาชิกเฉลี่ย
ประมาณ 3.14 คนต่อครัวเรือน



ประชาชนทั่วประเทศ
มีประมาณ 67.87 ล้านคน

ภาคเหนือ
2.96 คนต่อครัวเรือน



ชาย 33.09
ล้านคน

ภาคกลาง (ไม่รวม กทม.)
3.02 คนต่อครัวเรือน

ภาคตะวันออกเฉียงเหนือ
3.32 คนต่อครัวเรือน



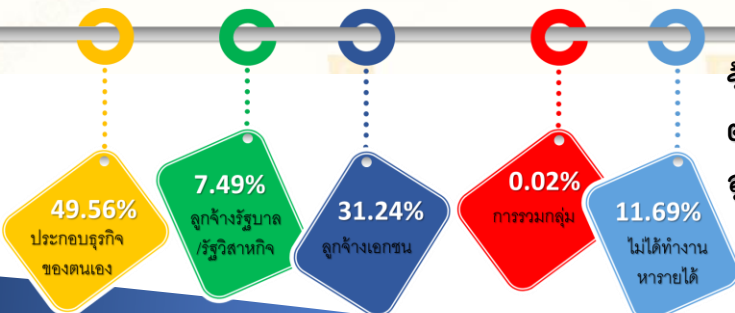
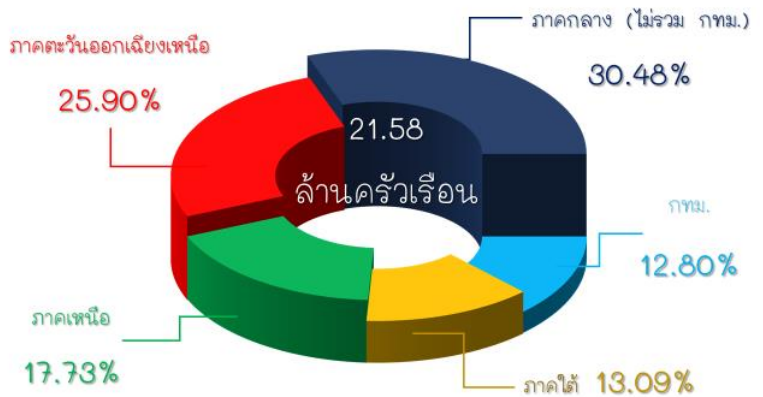
หญิง 34.78
ล้านคน

กทม.
3.18 คนต่อครัวเรือน



ครัวเรือนทั่วประเทศ
ประมาณ 21.58 ล้านครัวเรือน

ภาคใต้
3.30 คนต่อครัวเรือน



ร้อยละของครัวเรือนส่วนบุคคล*
ตามสถานะทางการทำงานของผู้มีรายได้
สูงสุดของครัวเรือนในรอบ 12 เดือน

*ไม่นำ "ผู้ตอบสัมภาษณ์" มาคำนวณ

