



ประมวลสรุปรายการเอกสารรายงานสถิติ  
เผยแพร่ในรูปแบบ QR Code พ.ศ. 2563

**NSO Publication Catalog  
with QR Scanner Codes 2020**



สำนักงานสถิติแห่งชาติ  
กระทรวงดิจิทัลเพื่อเศรษฐกิจและสังคม



ประมวลสรุปรายการเอกสารรายงานสถิติ  
เผยแพร่ในรูปแบบ QR Code พ.ศ. 2563  
NSO Publication Catalog with QR Scanner Codes 2020

---



สำนักงานสถิติแห่งชาติ  
กระทรวงดิจิทัลเพื่อเศรษฐกิจและสังคม



# หน่วยงานที่เผยแพร่

กลุ่มบริการและเผยแพร่ข้อมูลสถิติ กองสถิติพยากรณ์

สำนักงานสถิติแห่งชาติ

กระทรวงดิจิทัลเพื่อเศรษฐกิจและสังคม

ศูนย์ราชการเฉลิมพระเกียรติ 80 พรรษา

อาคารรัฐประศาสนภักดี ชั้น 2

ถนนแจ้งวัฒนะ เขตหลักสี่ กทม. 10210

โทรศัพท์ : 02 141 7500-03

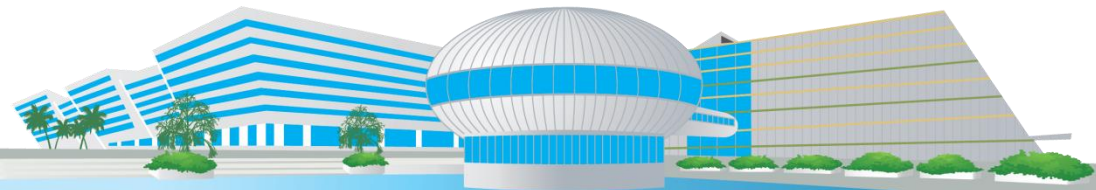
02 141-7496-98

E-mail : [services@nso.go.th](mailto:services@nso.go.th)

[binfopub@nso.go.th](mailto:binfopub@nso.go.th)



[www.nso.go.th](http://www.nso.go.th)



**“เป็นศูนย์กลางข้อมูลสถิติและสารสนเทศ  
เพื่อการตัดสินใจของประเทศ”**

# คำนำ

ในแต่ละปี สำนักงานสถิติแห่งชาติ ได้เผยแพร่เอกสารรายงานสถิติเป็นจำนวนมาก ไม่ว่าจะเป็นรายงานสถิติจากการสำรวจ/สำมะโน รายงานการวิเคราะห์ และสิ่งพิมพ์อื่น ๆ ซึ่งสำนักงานสถิติแห่งชาติ ได้ตระหนักถึงความสำคัญของการเข้าถึงข้อมูลข่าวสารที่ทันสมัยและความสะดวกในยุค 4.0 ดังนั้นนอกเหนือจากการเผยแพร่เอกสารรายงานสถิติผ่านทางเว็บไซต์ของสำนักงานสถิติแห่งชาติ [www.nso.go.th](http://www.nso.go.th) ตามปกติแล้ว ยังจัดให้มีการนำนวัตกรรม QR Code มาใช้ในการเผยแพร่เอกสารรายงานสถิติในรูปแบบ QR Code อีกด้วย เพื่อให้ประชาชนสามารถเข้าถึงเอกสารรายงานสถิติและนำมาใช้ประโยชน์ได้ง่ายและสะดวกมากขึ้น เพียงการใช้อุปกรณ์สื่อสารสมัยใหม่ที่มีระบบแอปพลิเคชัน QR Code ทำการสแกนเพื่อเข้าถึงเอกสารรายงานสถิติ

ในการนี้ สำนักงานสถิติแห่งชาติ จึงจัดทำเล่มประมวลสรุปรายการเอกสารรายงานสถิติเผยแพร่ในรูปแบบ QR Code ขึ้น (รวบรวมล่าสุด ณ เดือนกรกฎาคม 2563) และหวังเป็นอย่างยิ่งว่าจะเป็นประโยชน์ต่อหน่วยงานภาครัฐ เอกชน สถาบันการศึกษา ตลอดจนผู้ที่สนใจทั่วไป





## ด้านสังคม (SOCIAL)



<b>๑ ประชากรศาสตร์ ประชากร และเคหะ</b>	<b>2</b>
1. สำมะโนประชากรและเคหะ พ.ศ. 2553	2
THE 2010 POPULATION AND HOUSING CENSUS	
2. สำมะโนธุรกิจและอุตสาหกรรม พ.ศ. 2555 : ธุรกิจทางการค้าและธุรกิจทางการบริการ	3
THE 2012 BUSINESS AND INDUSTRIAL CENSUS : TRADE AND SERVICES INDUSTRY	
3. สำมะโนธุรกิจและอุตสาหกรรม พ.ศ. 2555 : อุตสาหกรรมการผลิต	4
THE 2012 BUSINESS AND INDUSTRIAL CENSUS : MANUFACTURING INDUSTRY	
4. สำมะโนอุตสาหกรรม พ.ศ. 2560 ข้อมูลพื้นฐาน	5
THE 2017 INDUSTRIAL CENSUS BASIC INFORMATION	
5. สำมะโนอุตสาหกรรม พ.ศ. 2560	6
THE 2017 INDUSTRIAL CENSUS	
6. สำมะโนเกษตร พ.ศ.2556	7
THE 2013 AGRICULTURAL CENSUS	
7. รายงานการสำรวจประชากรสูงอายุในประเทศไทย พ.ศ. 2560	8
REPORT ON THE 2017 SURVEY OF THE OLDER PERSONS IN THAILAND	
8. การสำรวจการย้ายถิ่นของประชากร พ.ศ. 2562	9
THE 2019 MIGRATION SURVEY	
9. การสำรวจเด็กและเยาวชน พ.ศ. 2551	10
THE CHILD AND YOUTH SURVEY 2008	
10. การสำรวจการเปลี่ยนแปลงของประชากร พ.ศ. 2558-2559	11
THE 2015-2016 SURVEY OF POPULATION CHANGE	
11. รายงานลักษณะของประชากร การสำรวจการเปลี่ยนแปลงของประชากร พ.ศ. 2558-2559	12
REPORT ON POPULATION CHARACTERISTICS THE 2015-2016 OF POPULATION CHANGE	
12. การสำรวจลักษณะทางประชากรและสังคมของชุมชนผู้มีรายได้น้อยในเมือง พ.ศ. 2549	13
THE CHARACTERISTICS OF POPULATION AND SOCIAL IN POOR COMMUNITIES SURVEY 2006	
13. การสำรวจสถานการณ์เด็กและสตรีในประเทศไทย พ.ศ. 2558-2559	14
MORNITORING THE SITUATION OF CHILDREN AND WOMEN (MICS) 2015-2016	
14. การสำรวจขีดความสามารถในการจัดการตนเองเพื่อนำไปสู่สังคมธรรมาภิบาล พ.ศ. 2557	15
15. สรุปผลที่สำคัญประชากรแฝงในประเทศไทย พ.ศ. 2562	16

16. รายงานผลการสำรวจข้อมูลพื้นฐานของครัวเรือน พ.ศ. 2563	17
17. ดัชนีพัฒนาพลังผู้สูงอายุไทย ACTIVE AGEING INDEX OF THAI ELDERLY	18
18. การสำรวจคุณภาพชีวิตของประชาชนอย่างยั่งยืนตามหลักเศรษฐกิจพอเพียง พ.ศ. 2561 THE 2018 SURVEY ON PEOPLE'S QUALITY OF LIFE AND SUSTAINABILITY IN ACCORDANCE WITH SUFFICIENCY ECONOMY PHILOSOPHY	19
<b>๑๑ แร่งงาน</b>	<b>20</b>
1. การสำรวจความต้องการพัฒนาขีดความสามารถของประชากร พ.ศ. 2563 THE SKILL DEVELOPMENT SURVEY 2020	20
2. การสำรวจภาวะการทำงานของประชากร ทั่วราชอาณาจักร พ.ศ. 2563 ไตรมาสที่ 1 : ม.ค. - มี.ค. 63 THE LABOR FORCE SURVEY : WHOLE KINGDOM QUARTER 1 : JANUARY - MARCH 2020	21
3. การสำรวจแรงงานนอกระบบ พ.ศ. 2562 THE INFORMAL EMPLOYMENT SURVEY 2019	22
4. การสำรวจการรับงานมาทำที่บ้าน พ.ศ. 2550 THE 2007 HOME WORK SURVEY	23
5. สำรวจความต้องการแรงงานของสถานประกอบการ พ.ศ. 2556 THE 2013 LABOUR DEMAND OF ESTABLISHMENT SURVEY	24
6. สรุปผลที่สำคัญการทำงานของสตรีในประเทศไทย พ.ศ. 2562	25
7. สรุปผลที่สำคัญการทำงานของผู้สูงอายุในประเทศไทย พ.ศ. 2562	26
8. การสำรวจการทำงานของเด็กในประเทศไทย พ.ศ. 2561 THAILAND WORKING CHILDREN SURVEY 2018	27
9. สรุปผลที่สำคัญการสำรวจสถานการณ์เด็กทำงานในกิจการผลิตอ้อยทั่วประเทศ พ.ศ. 2559	28
10. สรุปผลการศึกษาการทำงานต่ำกว่าระดับของประชากร พ.ศ. 2562	29
11. ภาวะสุขภาพของแรงงานไทย พ.ศ. 2553	30
12. ตัวชี้วัดแรงงาน พ.ศ. 2562	31
13. การศึกษาแนวโน้มความต้องการแรงงานของตลาดแรงงานในประเทศไทย ช่วงปี 2560 - 2564	32
<b>๑๒ ศาสตร์ ศิลปะ วัฒนธรรม</b>	<b>33</b>
1. การสำรวจการใช้เวลาของประชากร พ.ศ. 2558 (กรกฎาคม 2557 - มิถุนายน 2558) THE TIME USE SURVEY 2015 (JULY 2014 - JUNE 2016)	33
2. การสำรวจสภาวะทางสังคม วัฒนธรรม และสุขภาพจิต พ.ศ. 2561 THE 2018 SURVEY ON CONDITIONS OF SOCIETY, CULTURE AND MENTAL HEALTH	34



<b>๑ สุขภาพ</b>	<b>35</b>
1. การสำรวจพฤติกรรมกรรมการบริโภคอาหารของประชากร พ.ศ. 2560	35
THE 2017 FOOD CONSUMPTION BEHAVIOR SURVEY	
2. การสำรวจสุขภาพจิต (ความสุข) คนไทย พ.ศ. 2558	36
3. การสำรวจพฤติกรรมกรรมการสูบบุหรี่และการดื่มสุราของประชากร พ.ศ. 2560	37
THE SMOKING AND DRINKING BEHAVIOUR SURVEY 2017	
4. การสำรวจโรงพยาบาลและสถานพยาบาลเอกชน พ.ศ. 2560	38
THE 2017 PRIVATE HOSPITAL SURVEY	
5. การสำรวจอนามัยการเจริญพันธุ์ พ.ศ. 2552	39
THE 2009 REPRODUCTIVE HEALTH SURVEY	
6. การสำรวจกิจกรรมทางกายของประชากร พ.ศ. 2558	40
THE 2015 PHYSICAL ACTIVITY SURVEY	
<b>๑ สวัสดิการสังคม</b>	<b>41</b>
1. การสำรวจความพิการ พ.ศ. 2560	41
THE 2017 DISABILITY SURVEY	
2. การสำรวจอนามัยและสวัสดิการ พ.ศ. 2560	42
THE 2017 HEALTH AND WELFARE SURVEY	
3. สรุปผลที่สำคัญการสำรวจความปลอดภัยในการเดินทางทางถนน พ.ศ. 2553	43
<b>๑ หญิงและชาย</b>	<b>44</b>
1. การสำรวจการอ่านหนังสือของประชากร พ.ศ. 2561	44
THE 2018 READING OF POPULATION SURVEY	
<b>๑ รายได้และรายจ่ายของครัวเรือน</b>	<b>45</b>
1. สำรวจภาวะเศรษฐกิจและสังคมของครัวเรือน พ.ศ. 2560	45
THE 2017 HOUSEHOLD SOCIO - ECONOMIC SURVEY	
2. การสำรวจภาวะการครองชีพของข้าราชการพลเรือนสามัญ พ.ศ. 2555	46
3. การสำรวจการเข้าถึงบริการทางการเงินของประเทศไทย พ.ศ. 2556	47
FINSCOPE SURVEY THAILAND 2013	
4. สรุปผลที่สำคัญการสำรวจภาวะเศรษฐกิจและสังคมของครัวเรือน พ.ศ. 2561	48
5. สรุปผลที่สำคัญการสำรวจภาวะเศรษฐกิจและสังคมของครัวเรือน ในช่วง 6 เดือนแรก ของปี 2562	49

<b>๑ ยุติธรรม ความมั่นคง การเมืองและการปกครอง</b>	<b>50</b>
1. สรุปผลที่สำคัญการสำรวจข้อมูลสถิติอาชญากรรมภาคประชาชน พ.ศ. 2555 (อาชญากรรมที่เกิดระหว่างเดือนตุลาคม 2553 - กันยายน 2554)	50
2. สำรวจความต้องการสร้างความสมานฉันท์ในสังคม พ.ศ. 2551	51

## ด้านเศรษฐกิจ (ECONOMY)



<b>๑ การขนส่งและโลจิสติกส์</b>	<b>53</b>
1. การสำรวจข้อมูลศักยภาพพื้นฐานระบบโลจิสติกส์ภาคการค้า พ.ศ. 2560 THE 2017 LOGISTIC CAPABILITY OF TRADE SURVEY	53
2. การสำรวจการเคลื่อนย้ายสินค้า พ.ศ. 2561 THE 2018 COMMODITY FLOW SURVEY	54
3. การสำรวจการประกอบการขนส่งด้วยรถโดยสารประจำทาง พ.ศ. 2557	55
<b>๑ การค้าและราคา</b>	<b>56</b>
1. การสำรวจยอดขายรายไตรมาส พ.ศ. 2561 THE 2018 QUARTERLY RETAIL SURVEY	56
2. การสำรวจธุรกิจทางการค้าและธุรกิจทางการบริการ พ.ศ. 2561 ทั่วประเทศ THE 2018 BUSINESS TRADE AND SERVICES SURVEY WHOLE KINGDOM	57
<b>๑ การท่องเที่ยวและกีฬา</b>	<b>58</b>
1. การสำรวจพฤติกรรมการเดินทางท่องเที่ยวของชาวไทย พ.ศ. 2560 (ในรอบปี 2559)	58
2. การสำรวจการประกอบกิจการโรงแรมและเกสต์เฮ้าส์ พ.ศ. 2559 THE 2016 HOTELS AND GUEST HOUSES SURVEY	59
3. การสำรวจที่พักแรม พ.ศ. 2561 THE 2018 ACCOMMODATION SURVEY	60
<b>๑ เกษตรและประมง</b>	<b>61</b>
1. การสำรวจการเปลี่ยนแปลงทางการเกษตร พ.ศ. 2561 THE 2018 AGRICULTURE INTERCENSAL SURVEY	61
<b>๑ บัญชีประชาชาติ</b>	<b>62</b>
1. การสำรวจองค์การเอกชนที่ไม่แสวงหากำไร พ.ศ. 2561 THE 2018 NON-PROFIT ORGANIZATION SURVEY	62
2. การสำรวจค่าตอบแทนภาคเอกชน พ.ศ. 2556 THE 2013 PRIVATE PAY SURVEY	63

๑	<b>พลังงาน</b>	<b>64</b>
1.	สรุปผลที่สำคัญการใช้พลังงานของครัวเรือน พ.ศ. 2561 MAJOR FINDINGS OF THE 2018 HOUSEHOLD ENERGY CONSUMPTION	64
๑	<b>อุตสาหกรรม</b>	<b>65</b>
1.	การประมวลข้อมูลพื้นที่การก่อสร้าง พ.ศ. 2561 THE 2018 CONSTRUCTION AREA	65
2.	การสำรวจอุตสาหกรรมการก่อสร้าง พ.ศ. 2557 THE 2014 CONSTRUCTION INDUSTRY SURVEY	66
3.	สรุปผลที่สำคัญการสำรวจการประกอบการอุตสาหกรรมการผลิตขนาดเล็ก พ.ศ. 2550	67
4.	รายงานข้อมูลสถานประกอบการอุตสาหกรรมการผลิต ธุรกิจการค้าและการบริการ ในเขตซูเปอร์คลัสเตอร์ 9 จังหวัด SUPER CLUSTER (เชียงใหม่ พระนครศรีอยุธยา ปทุมธานี ภูเก็ต นครราชสีมา ปราจีนบุรี ฉะเชิงเทรา ชลบุรี ระยอง)	68

## ด้านเทคโนโลยีสารสนเทศและการสื่อสาร (ICT)



1.	สรุปผลที่สำคัญการมีอุปกรณ์รับชมรายการโทรทัศน์ในครัวเรือน พ.ศ. 2561 (ไตรมาส 4)	70
2.	การสำรวจการมีการใช้เทคโนโลยีสารสนเทศและการสื่อสารในครัวเรือน พ.ศ. 2561 (ไตรมาส 4) THE 2018 HOUSEHOLD SURVEY ON THE USE OF INFORMATION AND COMMUNICATION TECHNOLOGY (QUARTER 4)	71
3.	สำรวจการมีการใช้เทคโนโลยีสารสนเทศและการสื่อสารในสถานประกอบการ พ.ศ. 2561 THE 2018 ESTABLISHMENT SURVEY ON THE USE OF INFORMATION AND COMMUNICATION TECHNOLOGY	72
4.	รายงานผลที่สำคัญสำรวจอุตสาหกรรมเทคโนโลยีสารสนเทศและการสื่อสารของประเทศไทย พ.ศ. 2551	73
5.	รายงานผลที่สำคัญสำรวจสถานภาพการพาณิชย์อิเล็กทรอนิกส์ในโรงพยาบาล /สถานพยาบาล คลินิก และสถานพยาบาลเพื่อสุขภาพ พ.ศ. 2551	74
6.	รายงานผลที่สำคัญการสำรวจสถานภาพการพัฒนาอีเล็คทรอนิกส์ และพาณิชย์อิเล็กทรอนิกส์ในหน่วยงานการ รัฐวิสาหกิจ องค์การมหาชน พ.ศ. 2551	75
7.	รายงานผลการสำรวจการให้บริการของร้านอินเทอร์เน็ต พ.ศ. 2551	76
8.	สรุปผลที่สำคัญผู้ทำงานด้านเทคโนโลยีสารสนเทศและการสื่อสาร พ.ศ. 2562	77
9.	รายงานผลที่สำคัญการสำรวจการมีการใช้เทคโนโลยีสารสนเทศ และการสื่อสารในสถานศึกษา พ.ศ. 2551	78
10.	รายงานผลข้อมูลระดับท้องถิ่นด้านบริการโทรคมนาคมพื้นฐาน พ.ศ. 2551 (จากแบบรายงานข้อมูลด้านบริการโทรคมนาคมพื้นฐานโดยสำรวจเฉพาะนอกเขตเทศบาล)	79
11.	รายงานเชิงวิเคราะห์เรื่องปัจจัยที่มีผลต่อการใช้อินเทอร์เน็ตของผู้สูงอายุในประเทศไทย พ.ศ. 2557	80

12. รายงานตัวชี้วัด เท โครงการสำรวจ ICT ครึ่งเรือน 2561 (ไตรมาส 4) THE ITU INDICATORS FROM 2018 (4 <sup>th</sup> quarter) HOUSEHOLD SURVEY ON THE USE OF INFORMATION AND COMMUNICATION TECHNOLOGY	81
13. สรุปผลที่สำคัญการใช้ไอซีทีของเด็กและเยาวชน พ.ศ. 2561 (ไตรมาส 4)	82
14. การสำรวจสื่อมวลชน พ.ศ. 2551 (วิทยุและโทรทัศน์) THE MASS MEDIA SURVEY 2008 (RADIO AND TELEVISION)	83


### ด้านทรัพยากรธรรมชาติและสิ่งแวดล้อม (NATURAL RESOURCES AND ENVIRONMENT)

1. การสำรวจครึ่งเรือนที่ประสบภัยในพื้นที่น้ำท่วมช่วงเดือนกรกฎาคม - ธันวาคม พ.ศ. 2554	85
--	----

### ด้านอื่นๆ (OTHERS)

1. การสำรวจสุขุมที่มีเจ้าของในเขตกรุงเทพมหานคร พ.ศ. 2549	87
2. ตัวชี้วัดสำคัญของประเทศไทย พ.ศ. 2563	88
3. เครื่องชี้สังคม พ.ศ. 2562 SOCIAL INDICATORS 2019	89
4. เครื่องชี้ภาวะเศรษฐกิจและสังคมไทยที่สำคัญ พ.ศ. 2555 CORE ECONOMIC AND SOCIAL INDICATORS OF THAILAND 2012	90
5. เครื่องชี้ภาวะเศรษฐกิจไทย พ.ศ. 2562 THAI ECONOMIC INDICATORS 2019	91
6. ตัวชี้วัดด้านเทคโนโลยีสารสนเทศและการสื่อสาร พ.ศ. 2561 ICT INDICATOTR 2018	92
7. ตัวชี้วัดประเทศไทยและอาเซียน 2563 (แฟนพับ)	93
8. ตัวชี้วัดสำคัญด้านเศรษฐกิจ พ.ศ. 2559 THE 2016 CORE ECONOMIC INDICATORS	94
9. ตัวชี้วัดสำคัญด้านสังคม พ.ศ. 2559 THE 2016 CORE SOCIAL INDICATORS	95
10. ตัวชี้วัดสำคัญด้านสิ่งแวดล้อม พ.ศ. 2559 THE 2016 CORE ENVIRONMENT INDICATORS	96
11. สถิติสิ่งแวดล้อมของประเทศไทย พ.ศ. 2561 THAILAND ENVIRONMENT STATISTICS 2018	97
12. หนังสือของครึ่งเรือน พ.ศ. 2560	98
13. รายได้และการกระจายรายได้ของครึ่งเรือน พ.ศ. 2560 ระดับจังหวัด	99

14. วิเคราะห์เด็กและเยาวชน 2560	100
15. รายงานสถิติรายปีประเทศไทย 2562 STATISTICAL YEARBOOK THAILAND 2019	101
16. คริวเรือนฐานราก 2560	102
17. สถานะข้อมูลตัวชี้วัดเป้าหมายการพัฒนาที่ยั่งยืนของประเทศไทย พ.ศ. 2562	103
18. แผนที่ความยากจนของประเทศไทย พ.ศ. 2560 THE 2017 THAILAND POVERTY MAPS	104
19. สรุปผลที่สำคัญสำรวจการมีเทคโนโลยีสารสนเทศและการสื่อสาร ในสถานประกอบการ พ.ศ. 2560 (ธุรกิจฯ การผลิตและกิจการทางเศรษฐกิจอื่นๆ)	105

หมายเหตุ :  แทนเอกสารที่มีการนำเสนอข้อมูลเป็นรายภาค  
สามารถเข้าดูรายละเอียดเพิ่มเติมได้ที่เว็บไซต์สำนักงานสถิติแห่งชาติ [www.nso.go.th](http://www.nso.go.th)



ด้านสังคม  
SOCIAL

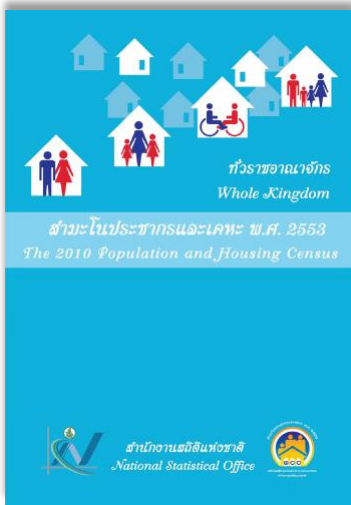


# ประชากรศาสตร์ ประชากร และเคหะ

สำมะโนประชากรและเคหะ พ.ศ. 2553



THE 2010 POPULATION AND HOUSING CENSUS



ทั่วราชอาณาจักร  
WHOLE KINGDOM



กำหนดการออกหนังสือ

: ทุก 10 ปี

ภาษาที่นำเสนอ

: ไทย/Eng

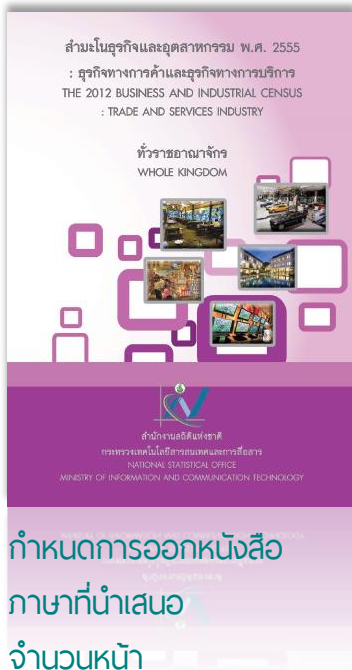
จำนวนหน้า

: 248 หน้า

นำเสนอลักษณะทางประชากร ลักษณะทางสังคมและเศรษฐกิจ ภาวะเจริญพันธุ์ การย้ายถิ่น และภาคเคหะ เช่น ประเภทและลักษณะของที่อยู่อาศัย การครอบครองที่อยู่อาศัยและที่ดินที่เป็นที่ตั้งของที่อยู่อาศัย เป็นต้น



สำมะโนธุรกิจและอุตสาหกรรม พ.ศ. 2555  
 : ธุรกิจทางการค้าและธุรกิจทางการบริการ  
 THE 2012 BUSINESS AND INDUSTRIAL CENSUS  
 : TRADE AND SERVICES INDUSTRY



ทั่วราชอาณาจักร  
 WHOLE KINGDOM



กำหนดการออกหนังสือ  
 ภาษาที่นำเสนอ  
 จำนวนหน้า

: ทุก 10 ปี  
 : ไทย/Eng  
 : 400 หน้า

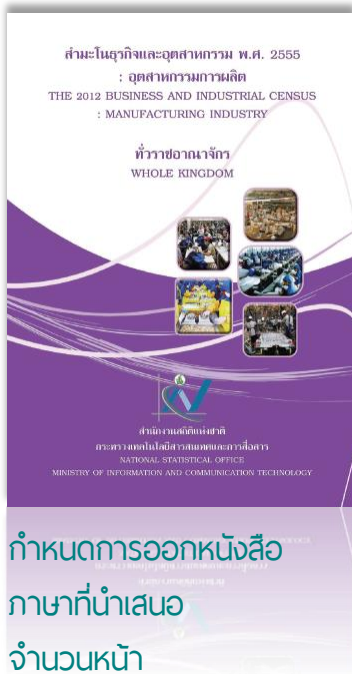
นำเสนอข้อมูลการดำเนินงานของสถานประกอบการธุรกิจ  
 จำแนกตามขนาดของสถานประกอบการ และประเภทธุรกิจ ฯลฯ

สำมะโนธุรกิจและอุตสาหกรรม พ.ศ. 2555

: อุตสาหกรรมการผลิต

THE 2012 BUSINESS AND INDUSTRIAL CENSUS

: MANUFACTURING INDUSTRY



ทั่วราชอาณาจักร  
WHOLE KINGDOM



กำหนดการออกหนังสือ  
ภาษาที่นำเสนอ  
จำนวนหน้า

: ทุก 10 ปี  
: ไทย/Eng  
: 740 หน้า

นำเสนอข้อมูลการดำเนินงานกิจการของสถานประกอบการอุตสาหกรรม  
การผลิต จำแนกตามขนาดของสถานประกอบการและ ข้อมูลการดำเนินงานของ  
สถานประกอบการอุตสาหกรรมการผลิต จำแนกตามประเภทอุตสาหกรรม

สำมะโนอุตสาหกรรม พ.ศ. 2560

ข้อมูลพื้นฐาน

THE 2017 INDUSTRIAL CENSUS

BASIC INFORMATION



ทั่วราชอาณาจักร  
WHOLE KINGDOM



กำหนดการออกหนังสือ

: ทุก 10 ปี

ภาษาที่นำเสนอ

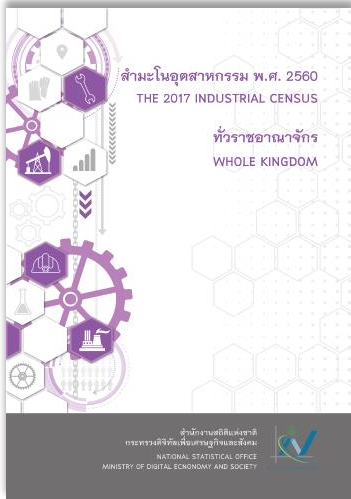
: ไทย/Eng

จำนวนหน้า

: 165 หน้า

นำเสนอข้อมูลจำนวนสถานประกอบการ ขนาดของสถานประกอบการ รูปแบบการจัดตั้งตามกฎหมาย รูปแบบการจัดตั้งทางเศรษฐกิจ การร่วมลงทุนหรือการถือหุ้นของต่างประเทศ คนทำงานและลูกจ้าง และการเปรียบเทียบจำนวนสถานประกอบการ ปี 2554 และ ปี 2559

สำมะโนอุตสาหกรรม พ.ศ. 2560  
THE 2017 INDUSTRIAL CENSUS



ทั่วราชอาณาจักร  
WHOLE KINGDOM

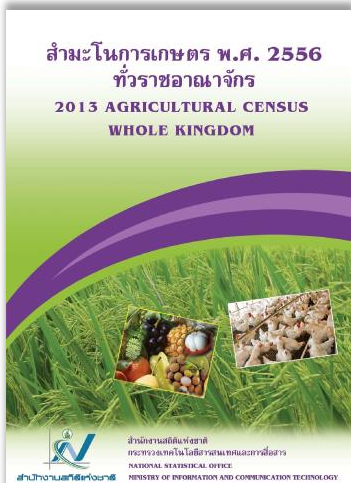


กำหนดการออกหนังสือ  
ภาษาที่นำเสนอ  
จำนวนหน้า

: ทุก 10 ปี  
: ไทย/Eng  
: 186 หน้า

นำเสนอข้อมูลลักษณะทั่วไปของสถานประกอบการ คนทำงาน  
ในสถานประกอบการ รวมทั้งผลการดำเนินงานของสถานประกอบการ

สำมะโนเกษตร พ.ศ. 2556  
2013 AGRICULTURAL CENSUS



ทั่วราชอาณาจักร  
WHOLE KINGDOM



กำหนดการออกหนังสือ  
ภาษาที่นำเสนอ  
จำนวนหน้า

: ทุก 10 ปี  
: ไทย/Eng  
: 180 หน้า

นำเสนอข้อมูล จำนวนผู้ถือครองและเนื้อที่ทำการเกษตร ลักษณะ  
การทำกรเกษตร ขนาดเนื้อที่ถือครองทำการเกษตร ลักษณะการถือครอง  
ที่ดิน เนื้อที่ถือครองทำการเกษตร จำแนกตามการใช้ประโยชน์ในที่ดิน การใช้  
ปุ๋ย และลักษณะทางด้านประชากรและการทำงาน

รายงานการสำรวจประชากรสูงอายุในประเทศไทย พ.ศ. 2560  
 REPORT ON THE 2017 SURVEY OF THE OLDER PERSONS IN THAILAND

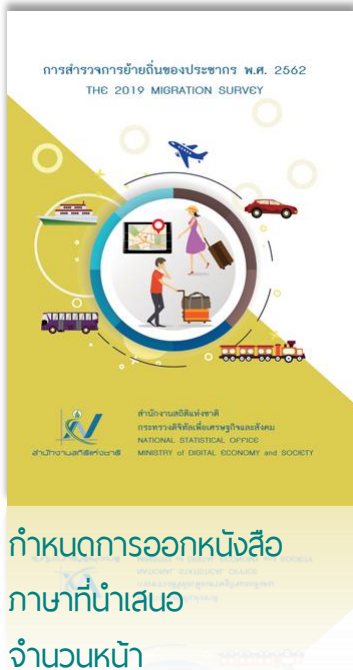


กำหนดการออกหนังสือ  
 ภาษานำเสนอ  
 จำนวนหน้า

: ทุก 3 ปี  
 : ไทย/Eng  
 : 266 หน้า

นำเสนอข้อมูลลักษณะทางประชากร เศรษฐกิจ สังคม ภาวะสุขภาพ  
 การถือคุณ ตลอดจนลักษณะการอยู่อาศัยของผู้สูงอายุ

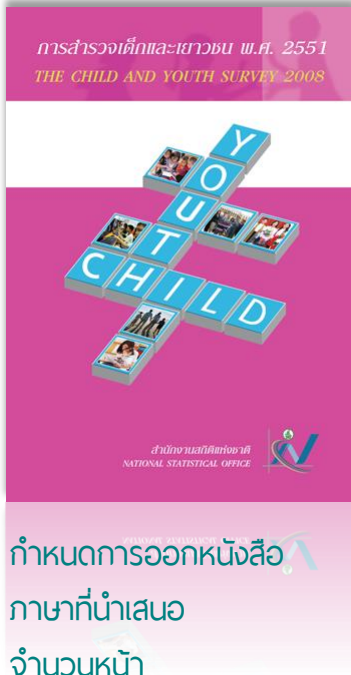
การสำรวจการย้ายถิ่นของประชากร พ.ศ. 2562  
THE 2019 MIGRATION SURVEY



: ทุกปี  
: ไทย/Eng  
: 113 หน้า

นำเสนอข้อมูลพื้นฐานด้านประชากรและสังคม ของผู้ย้ายถิ่น เช่น  
จำนวนและอัตราการย้ายถิ่น เพศ และอายุ ระดับการศึกษา เป็นต้น

การสำรวจเด็กและเยาวชน พ.ศ. 2551  
THE CHILD AND YOUTH SURVEY 2008



นำเสนอข้อมูลพื้นฐานทางประชากรและสังคมของเด็ก และเยาวชน ได้แก่ อายุ เพศ สภาพการอยู่อาศัย การทำงาน การศึกษาระดับประถมและมัธยม การรู้หนังสือ ความสนใจใน IT ความรู้เกี่ยวกับ HIV จำแนกตามภูมิภาค เพศ และกลุ่มอายุ



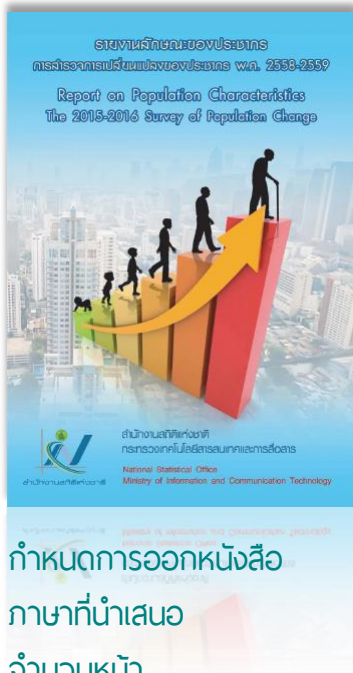
การสำรวจการเปลี่ยนแปลงของประชากร พ.ศ. 2558-2559  
THE 2015-2016 SURVEY OF POPULATION CHANGE



กำหนดการออกหนังสือ : ทุก 10 ปี  
ภาษาที่นำเสนอ : ไทย/Eng  
จำนวนหน้า : 108 หน้า

นำเสนอข้อมูลเกี่ยวกับ อัตราเกิด อัตราตาย อัตราเพิ่มของประชากร อัตราการเจริญพันธุ์ และรายละเอียดเกี่ยวกับการเกิดและ การตายในระดับ ภาคและทั่วราชอาณาจักร

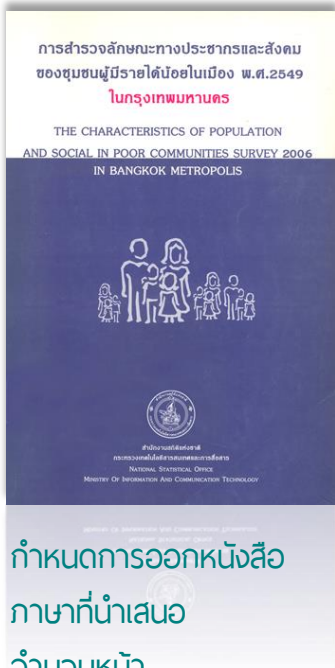
รายงานลักษณะของประชากร การสำรวจการเปลี่ยนแปลง  
ของประชากร พ.ศ. 2558-2559  
REPORT ON POPULATION CHARACTERISTICS THE 2015-2016  
OF POPULATION CHANGE



กำหนดการออกหนังสือ : ทุก 10 ปี  
ภาษาที่นำเสนอ : ไทย/Eng  
จำนวนหน้า : 195 หน้า

นำเสนอข้อมูลเกี่ยวกับ อัตราเกิด อัตราตาย และอัตราเพิ่มของ  
ประชากร

การสำรวจลักษณะทางประชากรและสังคมของ  
ชุมชนผู้มีรายได้น้อยในเมือง พ.ศ. 2549  
THE CHARACTERISTICS OF POPULATION  
AND SOCIAL IN POOR COMMUNITIES SURVEY 2006



กรุงเทพฯ  
BANGKOK



กำหนดการออกหนังสือ  
ภาษาที่นำเสนอ  
จำนวนหน้า

: ไม่ประจำ  
: ไทย/Eng  
: 118 หน้า

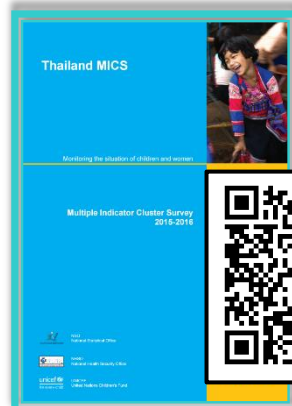
นำเสนอข้อมูลจำนวนประชากร ลักษณะทางประชากร เศรษฐกิจและสังคมของผู้อาศัยอยู่ในชุมชน ตลอดจนลักษณะการอยู่อาศัย เศรษฐกิจในครัวเรือนปัญหาและ ความช่วยเหลือที่ต้องการของครัวเรือนในชุมชนผู้มีรายได้น้อยในเมือง

การสำรวจสถานการณ์เด็กและสตรี  
ในประเทศไทย พ.ศ. 2558-2559

MORNING THE SITUATION OF CHILDREN AND WOMEN  
MULTIPLE INDICATOR CLUSTER SURVEY 2015 – 2016



THAI Version

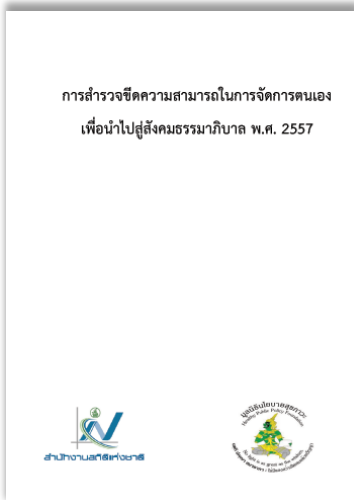


ENG Version

กำหนดการออกหนังสือ : ไม่ประจำ  
ภาษาที่นำเสนอ : ไทย/Eng  
จำนวนหน้า : T/387 หน้า, E/350 หน้า

นำเสนอข้อมูลที่สำคัญด้านสถานการณ์เด็ก และสตรีในประเทศไทย  
ในมุมมองด้านความเสมอภาค จำแนกตามเพศ พื้นที่ ภาคการศึกษา  
มาตรฐานการดำรงชีวิต และคุณลักษณะอื่น ๆ

การสำรวจขีดความสามารถในการจัดการตนเอง  
เพื่อนำไปสู่สังคมธรรมาภิบาล พ.ศ. 2557



: ไม่ประจำ

: ไทย

: 124 หน้า

นำเสนอข้อมูลความคิดเห็นของประชาชนเกี่ยวกับการบริหารราชการ  
อย่างมีธรรมาภิบาลในพื้นที่ที่อาศัย

สรุปผลที่สำคัญ  
ประชากรแฝงในประเทศไทย พ.ศ. 2562



กำหนดการออกหนังสือ  
ภาษาที่นำเสนอ  
จำนวนหน้า

: ทุกปี  
: ไทย  
: 61 หน้า

นำเสนอข้อมูลประชากรแฝง เพื่อให้หน่วยงานต่าง ๆ โดยเฉพาะภาครัฐสำหรับใช้ในการวางแผน กำหนดนโยบาย สำหรับบริหารจัดการได้อย่างเหมาะสม เช่น ด้านสาธารณสุข สาธารณูปโภค ตลอดจนสวัสดิการ ด้านการรักษาพยาบาล เป็นต้น

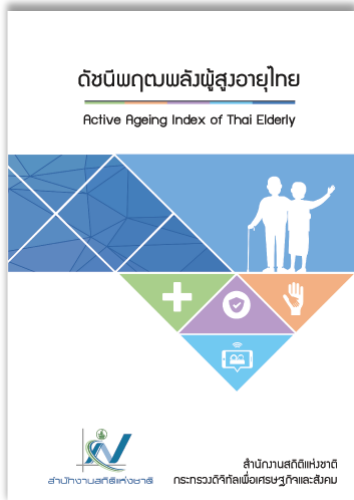
รายงานผลการสำรวจ  
ข้อมูลพื้นฐานของครัวเรือน พ.ศ. 2563  
ทั่วราชอาณาจักร



นำเสนอข้อมูลพื้นฐานที่สำคัญ ๆ ในลักษณะตารางสถิติ โดยนำเสนอข้อมูลในระดับภาค (กรุงเทพมหานคร และ 4 ภาค) ได้แก่ ประเภทครัวเรือน จำนวนสมาชิกทั้งสิ้น จำนวนสมาชิกที่มีอายุต่ำกว่า 5 ปี และจำนวนสมาชิกที่มีอายุ 15 ขึ้นไป

## ดัชนีพหุคุณพลังผู้สูงอายุไทย

### ACTIVE AGEING INDEX OF THAI ELDERLY



กำหนดการออกหนังสือ

: ไม่ประจำ

ภาษาที่นำเสนอ

: ไทย

จำนวนหน้า

: 58 หน้า

นำเสนอการศึกษากรอบแนวคิดพหุคุณพลัง โดยการค้นคว้าข้อมูลจากเอกสารและงานวิจัยทั้งในและต่างประเทศ เพื่อศึกษาตัวชี้วัด/ตัวแปรต่าง ๆ ที่สามารถนำมาใช้ในการสร้างเครื่องมือเพื่อวัดระดับ พหุคุณพลังของผู้สูงอายุในประเทศไทย



การสำรวจคุณภาพชีวิตของประชาชนอย่างยั่งยืน

ตามหลักเศรษฐกิจพอเพียง พ.ศ. 2561

THE 2018 SURVEY ON PEOPLE'S QUALITY OF LIFE AND  
SUSTAINABILITY IN ACCORDANCE WITH  
SUFFICIENCY ECONOMY PHILOSOPHY



กำหนดการออกหนังสือ

: ไม่ประจำ

ภาษาที่นำเสนอ

: ไทย

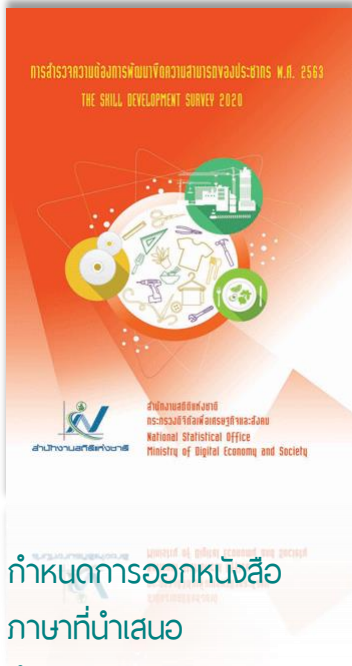
จำนวนหน้า

: 345 หน้า

นำเสนอข้อมูลเกี่ยวกับชีวิตความเป็นอยู่ของประชาชนในด้านเศรษฐกิจ สังคม สิ่งแวดล้อม สุขภาพ ความสุข การเรียนรู้ และวัฒนธรรม

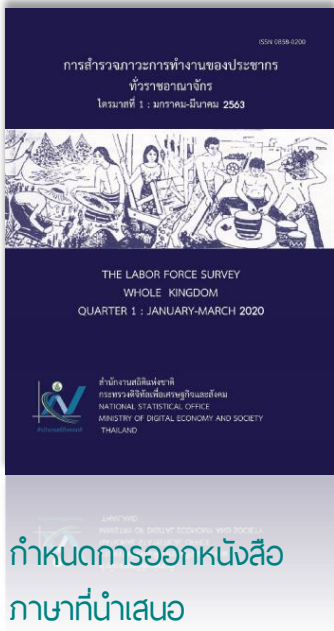
## รายงาน

การสำรวจความต้องการพัฒนาขีดความสามารถ  
ของประชากร พ.ศ. 2563  
THE SKILL DEVELOPMENT SURVEY 2020



นำเสนอข้อมูลความต้องการพัฒนาขีดความสามารถของประชากร อายุ 15 ปีขึ้นไป หลักสูตรที่ต้องการพัฒนา รวมทั้งความต้องการให้รัฐบาลช่วยเหลือ อาชีพที่ต้องการทำ และรายได้ที่ต้องการ เป็นต้น

การสำรวจภาวะการทำงานของประชากร  
 ทัวระชาอาณาจักร ไตรมาสที่ 1 : มกราคม - มีนาคม พ.ศ. 2563  
 THE LABOR FORCE SURVEY : WHOLE KINGDOM  
 QUARTER 1 : JANUARY – MARCH 2020



กำหนดการออกหนังสือ  
 ภาษานำเสนอ  
 จำนวนหน้า

: รายไตรมาส  
 : ไทย/Eng  
 : 851 หน้า



นำเสนอข้อมูลจำนวนประชากรในวัยทำงาน (อายุ 15 ปีขึ้นไป) และจำนวนประชากรนอกวัยทำงาน จำนวนประชากรในวัยทำงาน จำแนกตามสถานภาพ แรงงาน อายุ เพศ สถานภาพ การศึกษาที่สำเร็จ จำนวนผู้มีงานทำ ฯลฯ

การสำรวจแรงงานนอกระบบ พ.ศ. 2562  
THE INFORMAL EMPLOYMENT SURVEY 2019

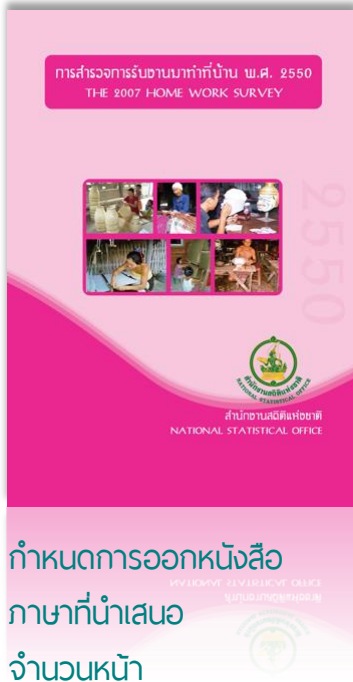


กำหนดการออกหนังสือ  
ภาษาที่นำเสนอ  
จำนวนหน้า

: ทุกปี  
: ไทย/Eng  
: 131 หน้า

นำเสนอข้อมูลพื้นฐานทางด้านประชากรของแรงงานในระบบและนอกระบบ จำนวนแรงงานในระบบและนอกระบบ เกี่ยวกับการได้รับบาดเจ็บหรืออุบัติเหตุ และปัญหาจากการทำงานของแรงงานในและนอกระบบ

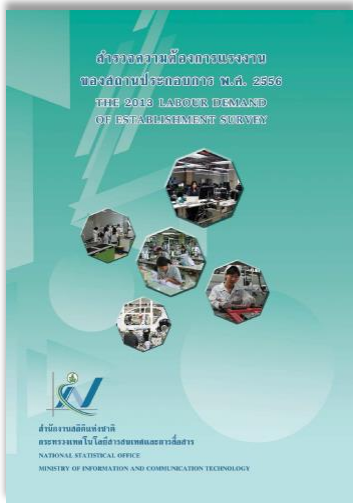
การสำรวจการรับงานมาทำที่บ้าน พ.ศ. 2550  
THE 2007 HOME WORK SURVEY



: ไม่ประจำ  
: ไทย/Eng  
: 110 หน้า

นำเสนอข้อมูลเกี่ยวกับการรับงานมาทำที่บ้าน ข้อมูลที่ได้เป็นข้อมูล  
ของประชากรอายุ 15 ปีขึ้นไปรับงานมาทำที่บ้าน

สำรวจความต้องการแรงงาน  
ของสถานประกอบการ พ.ศ. 2556  
THE 2013 LABOUR DEMAND OF ESTABLISHMENT SURVEY



กำหนดการออกหนังสือ

: ไม่ประจำ

ภาษาที่นำเสนอ

: ไทย/Eng

จำนวนหน้า

: 270 หน้า

นำเสนอข้อมูลทั่วไปของสถานประกอบการ เช่น ชื่อ/ที่ตั้งของสถานประกอบการ จำนวนคนทำงาน เป็นต้น จำนวนแรงงานที่ต้องการและขาดแคลนของสถานประกอบการแต่ละประเภท ทักษะ/ฝีมือแรงงานของบุคลากรที่ต้องการ ฯลฯ

## สรุปผลที่สำคัญ การทำงานของสตรีในประเทศไทย พ.ศ. 2562



กำหนดการออกหนังสือ : ทุกปี  
ภาษาที่นำเสนอ : ไทย  
จำนวนหน้า : 47 หน้า

นำเสนอข้อมูลสำคัญการทำงานของสตรีในประเทศไทย ได้แก่ สถานภาพการทำงาน กลุ่มอายุของสตรีที่ทำงาน อาชีพของสตรี ค่าจ้างหรือเงินเดือนของสตรีที่ทำงาน การเป็นแรงงานในระบบและแรงงานนอกระบบ ปัญหาของสตรีที่ทำงาน และสตรีที่ต้องการพัฒนาขีดความสามารถ

สรุปผลที่สำคัญ  
การทำงานของผู้สูงอายุในประเทศไทย พ.ศ. 2562



กำหนดการออกหนังสือ : ทุกปี  
ภาษาที่นำเสนอ : ไทย  
จำนวนหน้า : 58 หน้า

นำเสนอข้อมูลลักษณะทั่วไปของผู้สูงอายุ ได้แก่ สถานภาพสมรสของผู้สูงอายุ ระดับการศึกษาที่สำเร็จของผู้สูงอายุ ลักษณะการทำงาน การได้รับบาดเจ็บจากการทำงาน การรักษาพยาบาล และการใช้ สวัสดิการ และปัญหาที่เกิดจากการทำงาน

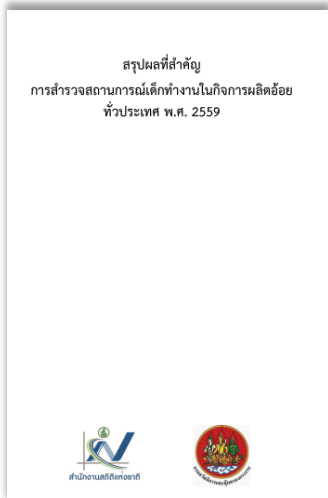


การสำรวจการทำงานของเด็กในประเทศไทย พ.ศ. 2561  
THAILAND WORKING CHILDREN SURVEY 2018



นำเสนอข้อมูลลักษณะทั่วไปของเด็กในประเทศไทย สถานภาพการทำงาน ชั่วโมงการทำงานต่อสัปดาห์ เด็กทำงานเข้าช่วยแรงงานเด็กและไม่เข้าช่วยแรงงานเด็ก และเด็กทำงานเข้าช่วยงานอันตราย

สรุปผลที่สำคัญ  
การสำรวจสถานการณ์เด็กทำงานในกิจการผลิตอ้อย  
ทั่วประเทศ พ.ศ. 2559



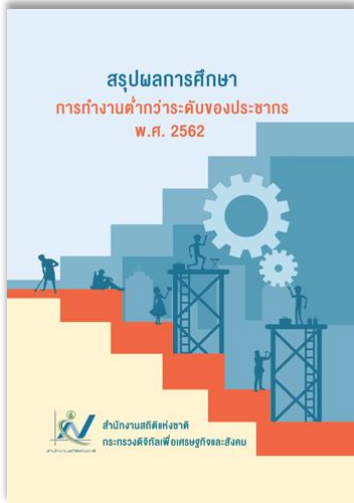
กำหนดการออกหนังสือ  
ภาษานำเสนอ  
จำนวนหน้า

: ไม่ประจำ  
: ไทย  
: 20 หน้า



นำเสนอข้อมูลเด็กอายุ 5-17 ปีที่สำรวจได้ทั้งหมด ตามลักษณะ การเรียนและการทำงาน เฉพาะที่ทำงานในกิจกรรมการผลิตอ้อย เฉพาะที่ทำงานและเป็นลูกจ้างในกิจกรรมการผลิตอ้อย และที่ทำงานเข้าข่าย แรงงานเด็ก

สรุปผลการศึกษา  
การทำงานต่ำกว่าระดับของประชากร พ.ศ. 2562



กำหนดการออกหนังสือ : ทุกปี  
ภาษาที่นำเสนอ : ไทย  
จำนวนหน้า : 54 หน้า

นำเสนอข้อมูลการทำงานต่ำกว่าระดับ ได้แก่ ชั่วโมงการทำงาน ต่อสัปดาห์ การทำงานต่ำกว่าระดับตามลักษณะประชากร การศึกษา อาชีพ ลักษณะที่สำคัญทางเศรษฐกิจ สถานภาพการทำงาน และผู้ทำงานนอกระบบ

ภาวะสุขภาพของแรงงานไทย พ.ศ. 2553



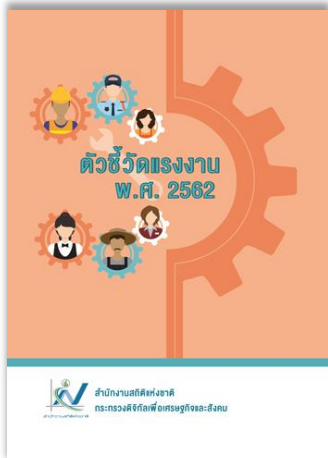
กำหนดการออกหนังสือ  
ภาษาที่นำเสนอ  
จำนวนหน้า

: ไม่ประจำ  
: ไทย  
: 52 หน้า



นำเสนอข้อมูลของแรงงานไทย ได้แก่ ลักษณะทั่วไปของแรงงาน ภาวะสุขภาพ สวัสดิการค่ารักษาพยาบาล พฤติกรรมสุขภาพ

## ตัวชี้วัดแรงงาน พ.ศ. 2562



กำหนดการออกหนังสือ

: ไม่ประจำ

ภาษาที่นำเสนอ

: ไทย

จำนวนหน้า

: 77 หน้า

นำเสนอข้อมูลตัวชี้วัดด้านแรงงาน ได้แก่ การมีส่วนร่วมในกำลังแรงงาน การมีงานทำ การทำงานไม่เต็มศักยภาพ การว่างงาน ผู้ที่ไม่อยู่ในกำลังแรงงาน ผลผลิตภาพแรงงาน แรงงานนอกระบบ การย้ายถิ่น และความต้องการพัฒนาขีดความสามารถ

การศึกษาแนวโน้มความต้องการแรงงาน  
ของตลาดแรงงานในประเทศไทย  
ช่วงปี 2560 - 2564



กำหนดการออกหนังสือ  
ภาษาที่นำเสนอ  
จำนวนหน้า

: ไม่ประจำ  
: ไทย  
: 85 หน้า

นำเสนอข้อมูลความต้องการแรงงานของตลาดแรงงานในประเทศไทย ด้วยการคาดประมาณความต้องการแรงงานของผู้ทำงาน ตั้งแต่ปี 2560 -2564 เป็นระยะเวลา 5 ปีจากข้อมูลผลการสำรวจภาวะการทำงานของประชากร 5 ปี ในช่วงปี 2554 - 2559

## ศาสนา ศิลปะ วัฒนธรรม

การสำรวจการใช้เวลาของประชากร พ.ศ. 2558

(กรกฎาคม 2557 - มิถุนายน 2558)

THE TIME USE SURVEY 2015 (JULY 2014 - JUNE 2015)



กำหนดการออกหนังสือ

: ทุก 5 ปี

ภาษาที่นำเสนอ

: ไทย/Eng

จำนวนหน้า

: 48 หน้า

นำเสนอข้อมูลการใช้เวลาของประชากร จำแนกตามเพศ กิจกรรม  
การใช้เวลา

การสำรวจสภาวะทางสังคม วัฒนธรรม และสุขภาพจิต พ.ศ. 2561  
THE 2018 SURVEY ON CONDITIONS OF SOCIETY, CULTURE  
AND MENTAL HEALTH



กำหนดการออกหนังสือ

: ทุก 3 ปี

ภาษาที่นำเสนอ

: ไทย/Eng

จำนวนหน้า

: 129 หน้า

นำเสนอข้อมูลสภาวะทางสังคมที่สำคัญ เช่น การนับถือศาสนา การประกอบศาสนพิธีทางศาสนา พฤติกรรมทางสังคม คุณธรรม และจริยธรรม ค่านิยม ความสัมพันธ์กับสมาชิกในครัวเรือน รวมถึงสุขภาพจิตของคนไทยในปัจจุบัน



## สุขภาพ

การสำรวจพฤติกรรมการบริโภคอาหารของประชากร พ.ศ. 2560  
THE 2017 FOOD CONSUMPTION BEHAVIOR SURVEY



กำหนดการออกหนังสือ

: ทุก 4 ปี

ภาษาที่นำเสนอ

: ไทย/Eng

จำนวนหน้า

: 103 หน้า

นำเสนอข้อมูลลักษณะทั่วไปของประชากร และลักษณะพฤติกรรมการบริโภคอาหาร

## การสำรวจสุขภาพจิต (ความสุข) คนไทย พ.ศ. 2558



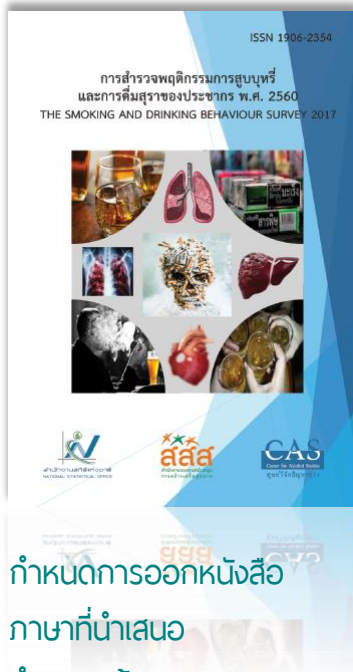
กำหนดการออกหนังสือ  
ภาษาที่นำเสนอ  
จำนวนหน้า

: ไม่ประจำ  
: ไทย  
: 55 หน้า



นำเสนอข้อมูลสุขภาพจิตคนไทย ตามลักษณะประชากร  
และตามโครงสร้างกำลังแรงงาน

การสำรวจพฤติกรรมการสูบบุหรี่  
และการดื่มสุราของประชากร พ.ศ. 2560  
THE SMOKING AND DRINKING BEHAVIOUR SURVEY 2017



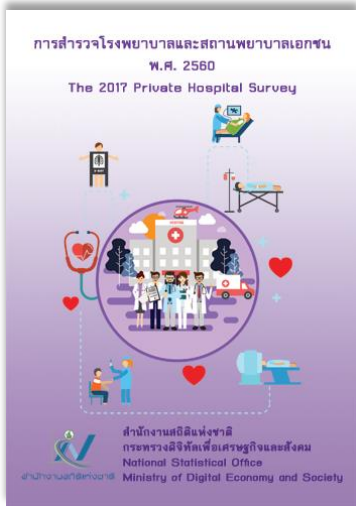
กำหนดการออกหนังสือ  
ภาษาที่นำเสนอ  
จำนวนหน้า

: ทุก 3 ปี  
: ไทย/Eng  
: 285 หน้า



นำเสนอข้อมูลการสูบบุหรี่และการดื่มสุราของประชากรตามลักษณะ  
ประชากรทางสังคม เศรษฐกิจ ของผู้สูบบุหรี่และดื่มสุรา

การสำรวจโรงพยาบาลและสถานพยาบาลเอกชน พ.ศ. 2560  
THE 2017 PRIVATE HOSPITAL SURVEY



กำหนดการออกหนังสือ

: ทุก 5 ปี

ภาษาที่นำเสนอ

: ไทย/Eng

จำนวนหน้า

: 109 หน้า

นำเสนอข้อมูลทั่วไปเกี่ยวกับประเภท ลักษณะการดำเนินการ จำนวนผู้ป่วย จำนวนเตียง ห้องพัก และอัตราค่าห้องพักต่อวัน จำนวนบุคลากร ค่าใช้จ่ายในการรักษาพยาบาล ค่าใช้จ่ายในการบริหารและดำเนินงานอื่น ๆ รายรับจากค่ารักษาพยาบาล และรายรับอื่น ๆ

การสำรวจอนามัยการเจริญพันธุ์ พ.ศ. 2552  
THE 2009 REPRODUCTIVE HEALTH SURVEY



กำหนดการออกหนังสือ : ไม่ประจำ  
ภาษาที่นำเสนอ : ไทย/Eng  
จำนวนหน้า : 178 หน้า

นำเสนอข้อมูลอนามัยการเจริญพันธุ์ของหญิงวัยเจริญพันธุ์  
ของประเทศ เช่น การวางแผนครอบครัว อนามัยแม่และเด็ก เป็นต้น

การสำรวจกิจกรรมทางกายของประชากร พ.ศ. 2558  
THE 2015 PHYSICAL ACTIVITY SURVEY



นำเสนอข้อมูลลักษณะทางประชากร และระยะเวลาที่ใช้ในการทำกิจกรรมทางกายของประชากร

## สวัสดิการสังคม

การสำรวจความพิการ พ.ศ. 2560  
THE 2017 DISABILITY SURVEY



กำหนดการออกหนังสือ  
ภาษาที่นำเสนอ  
จำนวนหน้า

: ทุก 5 ปี  
: ไทย/Eng  
: 339 หน้า

นำเสนอข้อมูลพื้นฐานด้านประชากร ได้แก่ อายุ สัญชาติ สถานภาพสมรส การศึกษา การทำงาน รายได้ ข้อมูลของประชากรที่พิการ ได้แก่ ความลำบาก/ปัญหาสุขภาพ (ประเภทระดับความลำบาก/ปัญหาความลำบากในการดูแลตนเองและผู้ดูแลหลัก ฯลฯ)

การสำรวจอนามัยและสวัสดิการ พ.ศ. 2560  
THE 2017 HEALTH AND WELFARE SURVEY



นำเสนอข้อมูลเกี่ยวกับหลักประกันสุขภาพ ภาวะการเจ็บป่วย และการไปรับบริการสาธารณสุข สถานะสุขภาพในปัจจุบัน



## สรุปผลที่สำคัญ

การสำรวจความปลอดภัยในการเดินทางทางถนน พ.ศ. 2553



กำหนดการออกหนังสือ  
ภาษาที่นำเสนอ  
จำนวนหน้า

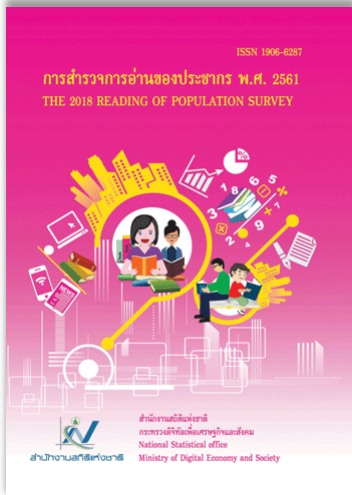
: ไม่ประจำ  
: ไทย  
: 43 หน้า



นำเสนอข้อมูลการประสออุบัติเหตุจากการเดินทางทางถนน ลักษณะทั่วไปของผู้ที่ประสออุบัติเหตุจากการเดินทางทางถนน และลักษณะการประสออุบัติเหตุจากการเดินทางทางถนน

## หญิงและชาย

การสำรวจการอ่านของประชากร พ.ศ. 2561  
THE 2018 READING OF POPULATION SURVEY



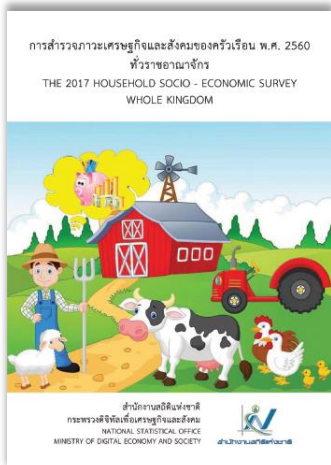
กำหนดการออกหนังสือ  
ภาษาที่นำเสนอ  
จำนวนหน้า

: ทุก 2 ปี  
: ไทย/Eng  
: 304 หน้า

นำเสนอพฤติกรรมกรรมการอ่านของประชากร ช่วงนอกเวลาเรียน นอกเวลาทำงาน หรือช่วงเวลาพัก ซึ่งเป็นการอ่านหนังสือหรือบทความ ทุกประเภท ทั้งที่เป็นรูปเล่ม เอกสาร หรือสื่ออิเล็กทรอนิกส์ รวมถึงการอ่านผ่านสื่อสังคมออนไลน์ (เช่น Facebook Line Instagram Twitter) SMS และอีเมล

# รายได้และรายจ่ายของครัวเรือน

การสำรวจภาวะเศรษฐกิจและสังคมของครัวเรือน พ.ศ. 2560  
THE 2017 HOUSEHOLD SOCIO - ECONOMIC SURVEY



ทั่วราชอาณาจักร

WHOLE KINGDOM



กำหนดการออกหนังสือ

: ทุกปี

(เดิมจัดทำทุก 2 ปี ตั้งแต่ปี 2551 จัดทำทุกปีโดยปีคี่จัดทำด้านค่าใช้จ่าย ปีคู่จัดทำทุกด้าน)

ภาษาที่นำเสนอ

: ไทย/Eng

จำนวนหน้า

: 105 หน้า

นำเสนอข้อมูลรายได้ ค่าใช้จ่าย หนี้สิน และการกระจายรายได้ของ  
ครัวเรือน

การสำรวจภาวะการครองชีพ  
ของข้าราชการพลเรือนสามัญ พ.ศ. 2555



นำเสนอข้อมูลลักษณะที่สำคัญของข้าราชการ รายได้ของครอบครัว ข้าราชการ ค่าใช้จ่ายของครอบครัวข้าราชการ ร้อยละของครอบครัว ข้าราชการที่มีหนี้ ฯลฯ

การสำรวจการเข้าถึงบริการทางการเงินของประเทศไทย พ.ศ. 2556  
 FINSCOPE SURVEY THAILAND 2013



กำหนดการออกหนังสือ  
 ภาษานำเสนอ  
 จำนวนหน้า

: ไม่ประจำ  
 : ไทย/Eng  
 : 220 หน้า



นำเสนอข้อมูลมูลค่าสินทรัพย์ หนี้สิน และภาวะหนี้สินของครัวเรือน การเข้าถึงบริการทางการเงินและช่องทางการใช้บริการทางการเงิน ความรู้ ความเข้าใจและพฤติกรรมการวางแผนทางการเงิน

## สรุปผลที่สำคัญ

การสำรวจภาวะเศรษฐกิจและสังคมของครัวเรือน พ.ศ. 2561



กำหนดการออกหนังสือ

: ทุกปี

ภาษาที่นำเสนอ

: ไทย

จำนวนหน้า

: 49 หน้า

นำเสนอข้อมูลค่าใช้จ่ายของครัวเรือน (ปี 2561) การเปรียบเทียบประเภทค่าใช้จ่ายของครัวเรือน (ปี 2559 - 2561) การเปรียบเทียบค่าใช้จ่ายของครัวเรือน รายภาค (ปี 2559 - 2561) การเปรียบเทียบค่าใช้จ่ายเกี่ยวกับเวชภัณฑ์และการตรวจรักษาพยาบาลของครัวเรือน (ปี 2557 - 2561) ฯลฯ

สรุปผลที่สำคัญ  
การสำรวจภาวะเศรษฐกิจและสังคมของครัวเรือน  
ในช่วง 6 เดือนแรก ของปี 2562



กำหนดการออกหนังสือ  
ภาษาที่นำเสนอ  
จำนวนหน้า

: ทุก 2 ปี  
: ไทย  
: 49 หน้า

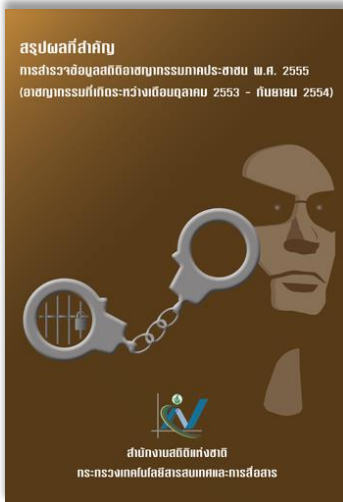


นำเสนอข้อมูลที่สำคัญ คือ รายได้ ค่าใช้จ่าย หนี้สิน และการกระจายรายได้ของครัวเรือน เพื่อสนองความต้องการของผู้ใช้ข้อมูลในระดับหนึ่งก่อนที่รายงานฉบับสมบูรณ์จะแล้วเสร็จ

## ยุติธรรม ความมั่นคง การเมืองและการปกครอง

### สรุปผลที่สำคัญ

การสำรวจข้อมูลสถิติอาชญากรรมภาคประชาชน พ.ศ. 2555  
(อาชญากรรมที่เกิดระหว่างเดือนตุลาคม 2553 - กันยายน 2554)



กำหนดการออกหนังสือ  
ภาษาที่นำเสนอ  
จำนวนหน้า

: ไม่ประจำ  
: ไทย  
: 116 หน้า



นำเสนอข้อมูลการประสพเหตุอาชญากรรมในรอบ 1 ปีที่ผ่านมา (1 ต.ค. 2553 ถึง 30 ก.ย. 2554) ประเภทอาชญากรรม ลักษณะทั่วไปของผู้ประสพเหตุอาชญากรรม ผู้กระทำความผิดที่ร่วมกันก่อเหตุ ความสัมพันธ์ระหว่างผู้ประสพเหตุกับผู้กระทำความผิด ฯลฯ



## สำรวจความต้องการสร้างความสมานฉันท์ในสังคม พ.ศ. 2551

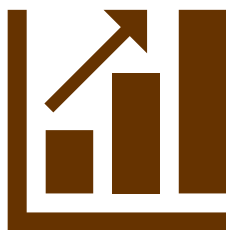


กำหนดการออกหนังสือ  
ภาษาที่นำเสนอ  
จำนวนหน้า

: ไม่ประจำ  
: ไทย  
: 30 หน้า

นำเสนอข้อมูลทั่วไปของผู้ตอบสัมภาษณ์ ความรักความสามัคคี  
ทางการเมืองของคนไทย ผลกระทบจากความขัดแย้งทางการเมือง และ  
แนวคิดการสร้างความสมานฉันท์ทางการเมืองเพื่อลดความขัดแย้ง

គេរមទូកិទ  
ECONOMY



## การขนส่งและโลจิสติกส์

การสำรวจข้อมูลศักยภาพพื้นฐาน  
ระบบโลจิสติกส์ภาคการค้า พ.ศ. 2562  
THE 2019 LOGISTIC CAPABILITY OF TRADE SURVEY



กำหนดการออกหนังสือ

: ทุก 2 ปี

ภาษาที่นำเสนอ

: ไทย/Eng

จำนวนหน้า

: 130 หน้า

นำเสนอข้อมูลด้านบุคลากรและค่าตอบแทน จำนวนพนักงานทั้งสิ้น และพนักงานที่รับผิดชอบงานด้านโลจิสติกส์ รายได้ของผู้ที่รับผิดชอบงานด้านโลจิสติกส์ บุคลากรที่ผ่านการฝึกอบรมด้านโลจิสติกส์ ระดับการศึกษาของพนักงานที่รับผิดชอบด้านโลจิสติกส์ ฯลฯ

การสำรวจการเคลื่อนย้ายสินค้า พ.ศ. 2561  
THE 2018 COMMODITY FLOW SURVEY



กำหนดการออกหนังสือ  
ภาษาที่นำเสนอ  
จำนวนหน้า

: ทุก 5 ปี  
: ไทย/Eng  
: 96 หน้า

นำเสนอข้อมูลจำนวนเกี่ยวกับขนส่งในรอบ 7 วัน มูลค่าและน้ำหนักของสินค้า ประเภทของสินค้า จุดต้นทาง-ปลายทาง ในการขนส่งสินค้าแต่ละประเภท รูปแบบการขนส่งข้อมูลการส่งออกของสินค้า

## การสำรวจการประกอบการขนส่งด้วยรถโดยสารประจำทาง พ.ศ. 2557



(ผู้ได้รับใบอนุญาตฯ)



(ผู้ประกอบการร่วม)

กำหนดการออกหนังสือ

: ทุก 5 ปี

ภาษาที่นำเสนอ

: ไทย

จำนวนหน้า

: ผู้ได้รับใบอนุญาตฯ 90 หน้า

: ผู้ประกอบการร่วม 164 หน้า

นำเสนอข้อมูลการประกอบการของผู้ได้รับใบอนุญาตประกอบการขนส่ง ได้แก่ ข้อมูลทั่วไป ข้อมูลสถิติที่สำคัญจำแนกตามขนาดกิจการ สิ้นทรัพย์ถาวร และปัญหาและความช่วยเหลือที่ต้องการจากรัฐ

## การค้าและราคา

### การสำรวจยอดขายรายไตรมาส พ.ศ. 2561 THE 2018 QUARTERLY RETAIL SURVEY



กำหนดการออกหนังสือ

: ทุกปี

ภาษาที่นำเสนอ

: ไทย/Eng

จำนวนหน้า

: 234 หน้า

นำเสนอข้อมูล ชื่อ รูปแบบการจัดตั้งตามกฎหมาย ประเภทกิจการ มูลค่ายอดขาย/รายรับ การเปลี่ยนแปลงของยอดขาย/รายรับ ความคิดเห็นต่อภาวะธุรกิจ จำนวนคนทำงาน มูลค่าสินค้าคงเหลือ และความคิดเห็น และข้อเสนอแนะของสถานประกอบการ

การสำรวจธุรกิจทางการค้าและธุรกิจทางการบริการ พ.ศ. 2561  
 ทั่วราชอาณาจักร  
 THE 2018 BUSINESS TRADE AND SERVICES SURVEY  
 WHOLE KINGDOM



นำเสนอข้อมูลทั่วไปของสถานประกอบการ ได้แก่ ประเภทธุรกิจ รูปแบบการจัดตั้งตามกฎหมาย และรูปแบบการจัดตั้งทางเศรษฐกิจ การมีต่างประเศร่วมลงทุนหรือถือหุ้น คนทำงาน และค่าตอบแทนแรงงาน รายรับและค่าใช้จ่ายของสถานประกอบการ สินค้าคงเหลือ สินทรัพย์ถาวร ของสถานประกอบการ ฯลฯ

## การท่องเที่ยวและกีฬา

การสำรวจพฤติกรรมการเดินทางท่องเที่ยวของชาวไทย  
พ.ศ. 2560 (ในรอบปี 2559)



กำหนดการออกหนังสือ  
ภาษาที่นำเสนอ  
จำนวนหน้า

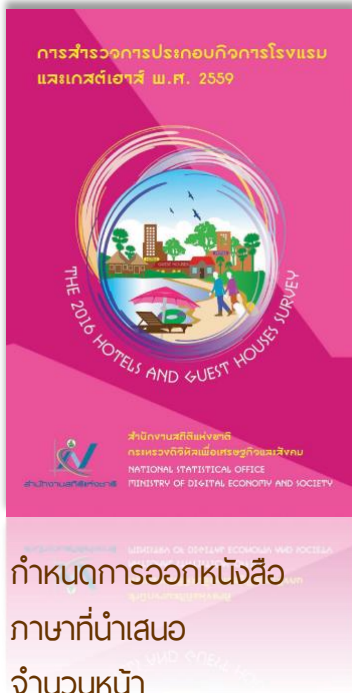
: ไม่ประจำ  
: ไทย  
: 309 หน้า



นำเสนอข้อมูลการสัมภาษณ์ประชาชนอายุ 15 ปีขึ้นไป ครึ่งเรือนละ 1 คน ข้อมูลทั่วไป เช่น อายุ รายได้ สถานภาพการทำงาน เป็นต้น พฤติกรรมเดินทางท่องเที่ยวของนักท่องเที่ยวชาวไทย เช่น ลักษณะการจัดการเดินทาง (พักค้างคืน/ไม่พักค้างคืน) พาหนะที่ใช้ในการเดินทาง (รถส่วนตัว รถโดยสารประจำทาง รถไฟฯ) วัตถุประสงค์ในการเดินทางท่องเที่ยว ฯลฯ



การสำรวจการประกอบกิจการโรงแรม  
และเกสต์เฮ้าส์ พ.ศ. 2559  
THE 2016 HOTELS AND GUEST HOUSES SURVEY



นำเสนอเกี่ยวกับ ชื่อ สถานที่ตั้ง สถานที่ติดต่อ ข้อมูลทั่วไป  
ของสถานประกอบการ ได้แก่ รูปแบบการจัดตั้งตามกฎหมาย ระยะเวลา  
ในการดำเนินกิจการ กุณจกทะเบียน การร่วมลงทุนหรือถือหุ้นของ  
ต่างประเทศ จำนวนห้องพัก และอัตราค่าเช่าห้องพักต่อคืน จำนวนผู้เข้าพัก  
ทั้งสิ้นในรอบปี จำนวนห้องประชุมสัมมนา ฯลฯ

การสำรวจที่พักแรม พ.ศ. 2561  
THE 2018 ACCOMMODATION SURVEY



: ไม่ประจำ  
: ไทย  
: 226 หน้า

นำเสนอข้อมูลการสัมภาษณ์ประชากรอายุ 15 ปีขึ้นไป ครึ่งเรือนละ 1 คน ข้อมูลทั่วไป เช่น อายุ รายได้ สถานภาพการทำงาน เป็นต้น พฤติกรรมเดินทางท่องเที่ยวของนักท่องเที่ยวชาวไทย เช่น ลักษณะการจัดการเดินทาง (พักค้างคืน/ไม่พักค้างคืน) พาหนะที่ใช้ในการเดินทาง (รถส่วนตัว รถโดยสารประจำทาง รถไฟฟ้า) วัตถุประสงค์ในการเดินทางท่องเที่ยว ฯลฯ

## เกษตรและประมง

การสำรวจการเปลี่ยนแปลงทางการเกษตร พ.ศ. 2561  
THE 2018 AGRICULTURE INTERCENSAL SURVEY



ทั่วราชอาณาจักร  
WHOLE KINGDOM



กำหนดการออกหนังสือ  
ภาษาที่นำเสนอ  
จำนวนหน้า

: ทุก 10 ปี  
: ไทย/Eng  
: 159 หน้า

นำเสนอข้อมูลลักษณะการดำเนินงานและสถานภาพของผู้ถือครอง  
เนื้อที่ถือครองทำการเกษตร การใช้ประโยชน์ในเนื้อที่ถือครอง  
การครอบครองและเอกสารสิทธิ์ ปลูกสัตว์ และสัตว์อื่น ข้าว ยางพารา  
พืชยืนต้น ไม้ผล และสวนป่า พืชไร่ พืชผัก สมุนไพร และไม้ดอกไม้ประดับ  
การเพาะเลี้ยงสัตว์น้ำในพื้นที่น้ำจืด ปุ๋ยและการป้องกัน/กำจัดศัตรู ลูกจ้าง  
ทำการเกษตร เครื่องจักร เครื่องมือ แรงงานสัตว์ และอุปกรณ์การขนส่ง  
เพื่อการเกษตร ฯลฯ

## บัญชีประชาชาติ

การสำรวจองค์การเอกชนที่ไม่แสวงหากำไร พ.ศ. 2561  
THE 2018 NON-PROFIT ORGANIZATION SURVEY



กำหนดการออกหนังสือ  
ภาษาที่นำเสนอ  
จำนวนหน้า

: ทุก 5 ปี

: ไทย/Eng

: 143 หน้า

นำเสนอข้อมูลทั่วไปของสถานประกอบการคนทำงาน และค่าตอบแทน  
แรงงาน รายรับขององค์การ ค่าใช้จ่ายขององค์การ สินทรัพย์ และหนี้สิน  
และปัญหาและอุปสรรคเกี่ยวกับการดำเนินการ

การสำรวจค่าตอบแทนภาคเอกชน พ.ศ. 2556  
THE 2013 PRIVATE PAY SURVEY



นำเสนอข้อมูลทั่วไปของสถานประกอบการ อัตราค่าตอบแทน  
ที่สถานประกอบการกำหนดในการรับพนักงานใหม่เข้าทำงาน และค่าตอบแทน  
เฉลี่ยของพนักงานประจำ

# พลังงาน

## สรุปผลที่สำคัญ

การใช้พลังงานของครัวเรือน พ.ศ. 2561

MAJOR FINDINGS OF

THE 2018 HOUSEHOLD ENERGY CONSUMPTION



กำหนดการออกหนังสือ

: ทุกปี

ภาษาที่นำเสนอ

: ไทย/Eng

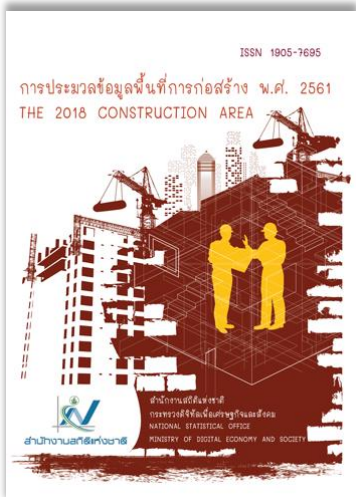
จำนวนหน้า

: 108 หน้า

นำเสนอข้อมูลค่าใช้จ่ายด้านพลังงานของครัวเรือน การเป็นเจ้าของอุปกรณ์ในครัวเรือนและยานพาหนะที่ต้องใช้พลังงาน เชื้อเพลิงหลักที่ใช้ในการประกอบอาหาร และแนวโน้มการใช้พลังงานของครัวเรือน ปี 2550-2560 และค่าพยากรณ์ ปี 2561-2563

## อุตสาหกรรม

การประมวลข้อมูลพื้นที่การก่อสร้าง พ.ศ. 2561  
THE 2018 CONSTRUCTION AREA



กำหนดการออกหนังสือ

: ทุกปี

ภาษาที่นำเสนอ

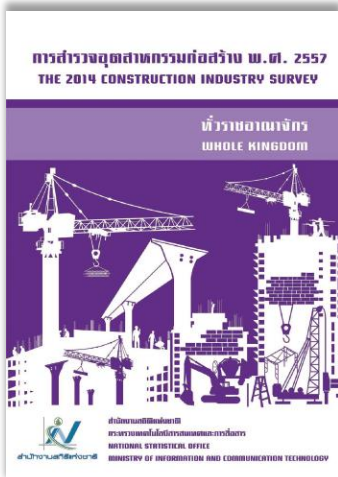
: ไทย/Eng

จำนวนหน้า

: 86 หน้า

นำเสนอข้อมูลเกี่ยวกับสิ่งก่อสร้างที่เป็นอาคารโรงเรียนและมีใช้อาคารโรงเรียน เก็บรวบรวมข้อมูลเกี่ยวกับจำนวนผู้ได้รับอนุญาตให้ก่อสร้าง จำนวนสิ่งก่อสร้างที่ได้รับอนุญาตให้ก่อสร้าง พื้นที่สิ่งก่อสร้างที่ได้รับอนุญาตให้ก่อสร้าง

การสำรวจอุตสาหกรรมก่อสร้าง พ.ศ. 2557  
THE 2014 CONSTRUCTION INDUSTRY SURVEY



ที่ ราชอาณาจักร  
WHOLE KINGDOM



กำหนดการออกหนังสือ  
ภาษาที่นำเสนอ  
จำนวนหน้า

: ทุก 5 ปี  
: ไทย/Eng  
: 145 หน้า

นำเสนอข้อมูลเกี่ยวกับ ชื่อ สถานที่ตั้ง และสถานที่ติดต่อ ข้อมูลทั่วไปของสถานประกอบการ รูปแบบการจัดตั้งตามกฎหมายและรูปแบบการจัดตั้งทางเศรษฐกิจ ลักษณะการดำเนินงานกิจการ ระยะเวลาในการดำเนินงาน กิจการ กิจการจดทะเบียน วงเงินรับเหมาก่อสร้างต่อปี การร่วมลงทุนของต่างประเทศ การใช้วัตถุดิบจากต่างประเทศ การรับงานจากหน่วยงานของรัฐ



## สรุปผลที่สำคัญ

การสำรวจการประกอบการอุตสาหกรรมการผลิตขนาดเล็ก

พ.ศ. 2550



กำหนดการออกหนังสือ : ไม่ประจำ  
ภาษาที่นำเสนอ : ไทย  
จำนวนหน้า : 37 หน้า

นำเสนอข้อมูลพื้นฐานของการประกอบอุตสาหกรรมการผลิตขนาดเล็ก และรายได้จากการประกอบอุตสาหกรรมการผลิตขนาดเล็กและมูลค่าเพิ่ม การใช้ประโยชน์ผลผลิตและมูลค่าขายผลผลิต และหนี้สินของครัวเรือน/สถานประกอบการอุตสาหกรรมการผลิตขนาดเล็ก

รายงานข้อมูลสถานประกอบการอุตสาหกรรมการผลิต  
ธุรกิจการค้าและการบริการ ในเขตซูเปอร์คลัสเตอร์  
9 จังหวัด SUPER CLUSTER  
(เชียงใหม่ พระนครศรีอยุธยา ปทุมธานี ภูเก็ต นครราชสีมา  
ปราจีนบุรี ฉะเชิงเทรา ชลบุรี ระยอง)



นำเสนอข้อมูลของผู้ประกอบการอุตสาหกรรมการผลิตธุรกิจการค้า และการบริการ ซึ่งประกอบด้วย ข้อมูลโครงสร้างการกระจายตัว และการจ้างงานของสถานประกอบการโครงสร้างพื้นฐานในเขต 9 จังหวัด ซูเปอร์คลัสเตอร์

**เทคโนโลยีสารสนเทศและการสื่อสาร**  
**INFORMATION AND COMMUNICATION**  
**TECHNOLOGY (ICT)**



สรุปผลที่สำคัญ  
การมีอุปกรณ์รับชมรายการโทรทัศน์ในครัวเรือน  
พ.ศ. 2561 (ไตรมาส 4)



กำหนดการออกหนังสือ  
ภาษาที่นำเสนอ  
จำนวนหน้า

: ไม่ประจำ  
: ไทย  
: 38 หน้า

นำเสนอข้อมูลจำนวนครัวเรือนที่มีอุปกรณ์ในการรับชมรายการโทรทัศน์ และพฤติกรรมการรับชมรายการโทรทัศน์ในครัวเรือน

การสำรวจการมีเทคโนโลยีสารสนเทศและการสื่อสาร  
ในครัวเรือน พ.ศ. 2561 (ไตรมาส 4)  
THE 2018 HOUSEHOLD SURVEY ON THE USE OF INFORMATION  
AND COMMUNICATION TECHNOLOGY (QUARTER 4)



กำหนดการออกหนังสือ

: ทุกปี

ภาษาที่นำเสนอ

: ไทย/Eng

จำนวนหน้า

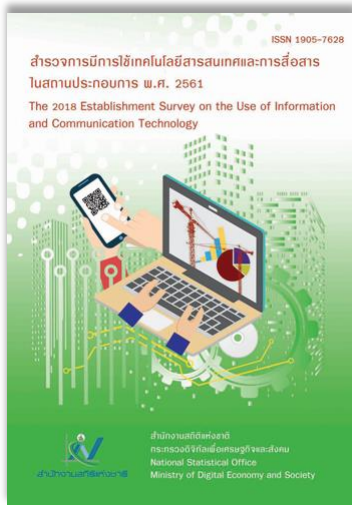
: 155 หน้า

นำเสนอข้อมูลประชากรอายุ 6 ปีขึ้นไปที่ใช้ในคอมพิวเตอร์ อินเทอร์เน็ตและโทรศัพท์มือถือ เขตการปกครอง เพศ อายุ การศึกษา สถานภาพการทำงาน อาชีพ รายละเอียดการใช้คอมพิวเตอร์ อินเทอร์เน็ต และโทรศัพท์มือถือของประชากร ฯลฯ

## สำรวจการมีการใช้เทคโนโลยีสารสนเทศและการสื่อสาร

ในสถานประกอบการ พ.ศ. 2561

THE 2018 ESTABLISHMENT SURVEY ON THE USE OF INFORMATION  
AND COMMUNICATION TECHNOLOGY



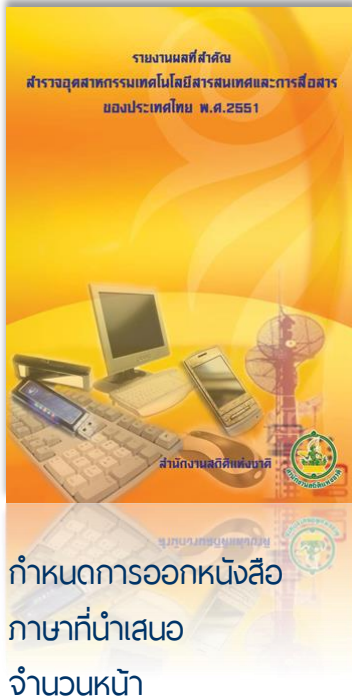
กำหนดการออกหนังสือ  
ภาษาที่นำเสนอ  
จำนวนหน้า

: ทุกปี  
: ไทย/Eng  
: 407 หน้า



นำเสนอข้อมูลทั่วไปของสถานประกอบการ ได้แก่ ชื่อ สถานที่ตั้ง รูปแบบการจัดตั้งตามกฎหมายทางเศรษฐกิจ จำนวนคนทำงาน และจำนวนลูกจ้างของสถานประกอบการ เป็นต้น การมีและการใช้เทคโนโลยีสารสนเทศและการสื่อสาร ได้แก่ เครื่องคอมพิวเตอร์ เว็บไซต์ การสั่งซื้อสินค้าหรือบริการทางอินเทอร์เน็ต การขายสินค้าหรือบริการทางอินเทอร์เน็ต ค่าใช้จ่ายในสินค้าและบริการด้านเทคโนโลยีสารสนเทศและการสื่อสาร ฯลฯ

รายงานผลที่สำคัญ  
สำรวจอุตสาหกรรมเทคโนโลยีสารสนเทศและการสื่อสาร  
ของประเทศไทย พ.ศ. 2551

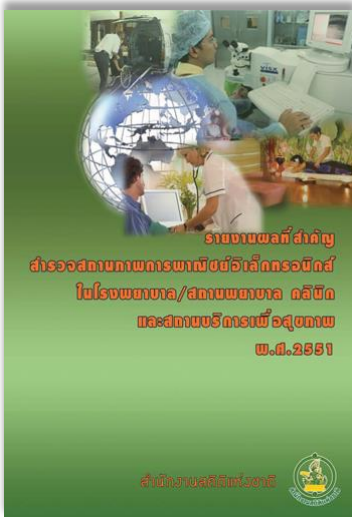


: ไม่ประจำ  
: ไทย  
: 129 หน้า

นำเสนอข้อมูลลักษณะทั่วไปของอุตสาหกรรม ICT การใช้ ICT และการใช้พาณิชย์อิเล็กทรอนิกส์ และความต้องการจ้างบุคลากรด้านเทคโนโลยีสารสนเทศและการสื่อสาร

## รายงานผลที่สำคัญ

สำรวจสถานภาพการพาณิชย์อิเล็กทรอนิกส์ในโรงพยาบาล/สถานพยาบาล  
คลินิก และสถานพยาบาลเพื่อสุขภาพ พ.ศ. 2551



กำหนดการออกหนังสือ  
ภาษาที่นำเสนอ  
จำนวนหน้า

: ไม่ประจำ  
: ไทย  
: 102 หน้า



นำเสนอข้อมูลลักษณะทั่วไปของสถานประกอบการ การใช้เทคโนโลยีสารสนเทศและการสื่อสาร รายได้ของสถานประกอบการและค่าใช้จ่ายด้าน ICT แผนการรับและความต้องการบุคลากรด้าน ICT ข้อเสนอแนะ ฯลฯ



รายงานผลที่สำคัญ  
 สำหรับสถานการณ์ภาพการพัฒนารัฐบาลอิเล็กทรอนิกส์  
 และพาณิชย์อิเล็กทรอนิกส์ในหน่วยงานราชการ รัฐวิสาหกิจ  
 องค์การมหาชน พ.ศ. 2551



กำหนดการออกหนังสือ : ไม่ประจำ  
 ภาษานำเสนอ : ไทย  
 จำนวนหน้า : 200 หน้า

นำเสนอข้อมูลสถานการณ์ภาพการพัฒนารัฐบาลอิเล็กทรอนิกส์และ  
 พาณิชย์อิเล็กทรอนิกส์ในปัจจุบัน

รายงานผลการสำรวจ  
การให้บริการของร้านอินเทอร์เน็ต พ.ศ. 2551



กำหนดการออกหนังสือ

: ไม่ประจำ

ภาษาที่นำเสนอ

: ไทย

จำนวนหน้า

: 57 หน้า

นำเสนอข้อมูลทั่วไปของร้านอินเทอร์เน็ต ข้อมูลการให้บริการของร้านอินเทอร์เน็ต ความคิดเห็นต่อภาครัฐ และข้อเสนอแนะ

## สรุปผลที่สำคัญ

ผู้ทำงานด้านเทคโนโลยีสารสนเทศและการสื่อสาร พ.ศ. 2562



กำหนดการออกหนังสือ

: ทุกปี

ภาษาที่นำเสนอ

: ไทย

จำนวนหน้า

: 50 หน้า

นำเสนอข้อมูลลักษณะทั่วไปและลักษณะการทำงานที่สำคัญของ  
ผู้ทำงานด้าน ICT

รายงานผลที่สำคัญ  
 สำรองการมีการใช้เทคโนโลยีสารสนเทศ  
 และการสื่อสารในสถานศึกษา พ.ศ. 2551



: ไม่ประจำ  
 : ไทย  
 : 114 หน้า

นำเสนอข้อมูลลักษณะทั่วไปของสถานศึกษาและครู/อาจารย์/ผู้สอน  
 โครงสร้างพื้นฐาน ICT ในสถานศึกษา การใช้ ICT เป็นฐานในการเรียนรู้  
 หลักสูตรด้าน ICT บุคลากรด้าน ICT การพัฒนาบุคลากรให้มีความรู้  
 ด้าน ICT ฯลฯ

## รายงานผล

ข้อมูลสถิติระดับท้องถิ่นด้านบริการโทรคมนาคมพื้นฐาน พ.ศ. 2551  
(จากแบบรายงานข้อมูลด้านบริการโทรคมนาคมพื้นฐาน  
โดยสำรวจเฉพาะนอกเขตเทศบาล)



กำหนดการออกหนังสือ  
ภาษาที่นำเสนอ  
จำนวนหน้า

: ไม่ประจำ  
: ไทย  
: 44 หน้า



นำเสนอข้อมูลพื้นฐานของประชากรในหมู่บ้าน ข้อมูลด้านบริการ  
โทรศัพท์สาธารณะ โทรศัพท์พื้นฐานประจำบ้าน การมีสัญญาณ  
ระบบโทรศัพท์มือถือ คอมพิวเตอร์และการต่ออินเทอร์เน็ต การขาดแคลนและ  
ความต้องการบริการด้านโทรคมนาคมพื้นฐาน ฯลฯ

รายงานเชิงวิเคราะห์  
เรื่องปัจจัยที่มีผลต่อการใช้อินเทอร์เน็ต  
ของผู้สูงอายุในประเทศไทย พ.ศ. 2557



: ไม่ประจำ  
: ไทย  
: 63 หน้า

นำเสนอข้อมูลความสัมพันธ์ระหว่างลักษณะประชากร เศรษฐกิจ สังคม และสภาพแวดล้อมต่อการใช้อินเทอร์เน็ตของผู้สูงอายุรวมทั้งศึกษา ปัจจัยที่มีผลต่อการใช้อินเทอร์เน็ตของผู้สูงอายุ

## รายงานตัวชี้วัด ITU

### โครงการสำรวจ ICT ครึ่งเดือน 2561 (ไตรมาส 4)

THE ITU INDICATORS FROM 2018 (4<sup>th</sup> quarter) HOUSEHOLD SURVEY  
ON THE USE OF INFORMATION AND COMMUNICATION TECHNOLOGY



กำหนดการออกหนังสือ

ภาษาที่นำเสนอ

จำนวนหน้า

: ทุกปี

: ไทย/Eng

: 94 หน้า

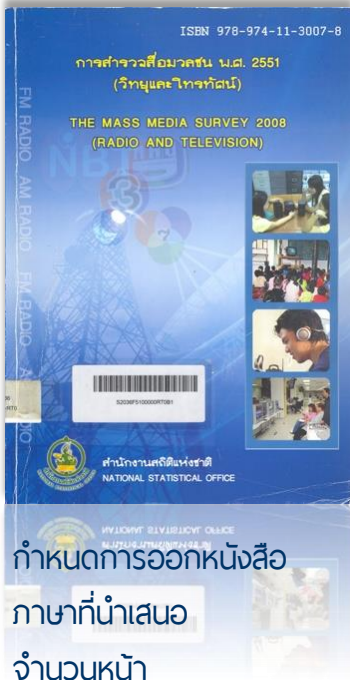


นำเสนอข้อมูลตัวชี้วัดที่สำคัญตามรายการของ ITU โดยใช้ข้อมูลจากการสำรวจการมีการใช้เทคโนโลยีสารสนเทศและการสื่อสารในครึ่งเดือน พ.ศ. 2561 (ไตรมาส 4)





การสำรวจสื่อมวลชน พ.ศ. 2551 (วิทยุและโทรทัศน์)  
 THE MASS MEDIA SURVEY 2008 (RADIO AND TELEVISION)



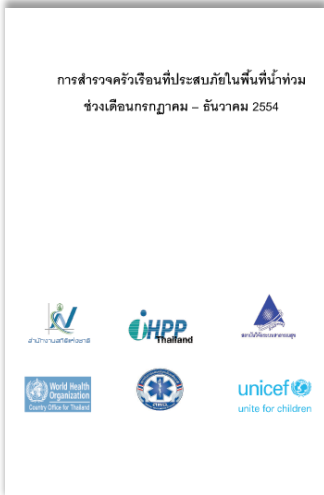
: ไม่ประจำ  
 : ไทย/Eng  
 : 171 หน้า

นำเสนอข้อมูลเกี่ยวกับจำนวนของผู้ที่ใช้สื่อมวลชนด้านวิทยุ และ  
 สื่อมวลชนด้านโทรทัศน์ ของครัวเรือนที่มีประชากรอายุ 6 ปีขึ้นไป

**ทรัพยากรธรรมชาติและสิ่งแวดล้อม**  
**NATURAL RESOURCES AND ENVIRONMENT**



การสำรวจครัวเรือนที่ประสบภัยในพื้นที่น้ำท่วม  
ช่วงเดือนกรกฎาคม - ธันวาคม พ.ศ. 2554



กำหนดการออกหนังสือ

: ไม่ประจำ

ภาษาที่นำเสนอ

: ไทย

จำนวนหน้า

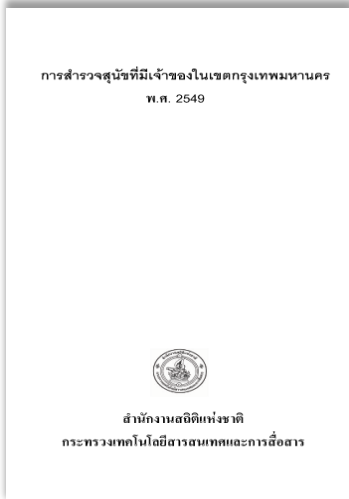
: 114 หน้า

นำเสนอสถานการณ์น้ำท่วม ข้อมูลของครัวเรือน การเตรียมตัวรับมือกับน้ำท่วม การรับรู้ข้อมูลข่าวสาร การสำรองอาหารและสิ่งจำเป็นในการดำรงชีวิต การอพยพของครัวเรือน ฯลฯ

อื่นๆ  
OTHERS



## การสำรวจสุนัขที่มีเจ้าของในเขตกรุงเทพมหานคร พ.ศ. 2549



กำหนดการออกหนังสือ

: ไม่ประจำ

ภาษาที่นำเสนอ

: ไทย

จำนวนหน้า

: 37 หน้า

นำเสนอครีวเรือนที่เลี้ยงสุนัขในครีวเรือน สุนัขที่มีเจ้าของ การฉีดวัคซีนป้องกันโรคสุนัขบ้า สุนัขเกิดในรอบปีที่ผ่านมา สุนัขตายในรอบปีที่ผ่านมา

## ตัวชี้วัดสำคัญของประเทศไทย พ.ศ. 2563



นำเสนอข้อมูลสถิติจากผลสำมะโน/สำรวจ ของสำนักงานสถิติแห่งชาติ และหน่วยงานอื่น ๆ

เครื่องชี้ภาวะสังคม พ.ศ. 2562  
SOCIAL INDICATORS 2019



กำหนดการออกหนังสือ

: ทุก 2 ปี

ภาษาที่นำเสนอ

: ไทย/Eng

จำนวนหน้า

: 284 หน้า

นำเสนอตัวชี้วัดทางสังคมของประเทศ แบ่งเป็น 7 สาขา คือ สาขาประชากรและเคหะ แรงงาน การศึกษา สุขภาพ สวัสดิการสังคม ภัยพิบัติ และสังคมอื่น ๆ

เรื่องชี้ภาวะเศรษฐกิจและสังคมไทยที่สำคัญ พ.ศ. 2555  
CORE ECONOMIC AND SOCIAL INDICATORS OF THAILAND 2012



กำหนดการออกหนังสือ

: ไม่ประจำ

ภาษาที่นำเสนอ

: ไทย/Eng

จำนวนหน้า

: 164 หน้า

นำเสนอข้อมูล/ตัวชี้วัดภาวะเศรษฐกิจและสังคมของประเทศในแต่ละด้าน เช่น เศรษฐกิจมหภาค ชัดความสามารถในการแข่งขัน ประชากร แรงงาน การศึกษา สาธารณสุข และสถิติสังคมอื่น ๆ



เครื่องชี้ภาวะเศรษฐกิจไทย พ.ศ. 2562  
THAI ECONOMIC INDICATORS 2019



กำหนดการออกหนังสือ  
ภาษาที่นำเสนอ  
จำนวนหน้า

: ไม่ประจำ  
: ไทย/Eng  
: 244 หน้า



นำเสนอข้อมูลสถิติด้านเศรษฐกิจที่สำคัญ ๆ ทั้งจากสำนักงานสถิติแห่งชาติ และข้อมูลจากหน่วยงานอื่น ๆ หรือจากหน่วยสถิติต่าง ๆ ที่กระจัดกระจาย ตามกระทรวงต่าง ๆ มาจัดทำเป็นเครื่องชี้ภาวะเศรษฐกิจของประเทศ ที่มีข้อมูลที่ต่อเนื่องและเป็นหมวดหมู่ จำแนกตามสถิติ 13 สาขา

ตัวชี้วัดด้านเทคโนโลยีสารสนเทศและการสื่อสาร พ.ศ. 2561  
ICT INDICATORS 2018



กำหนดการออกหนังสือ  
ภาษาที่นำเสนอ  
จำนวนหน้า

: ทุกปี  
: ไทย/Eng  
: 158 หน้า

นำเสนอตัวชี้วัดด้านเทคโนโลยีสารสนเทศและการสื่อสาร โดยรวบรวมและนำเสนอข้อมูลสถิติ/ตัวชี้วัดที่เป็นองค์ประกอบที่สำคัญของการพัฒนาด้าน ICT การมีการใช้ ICT ของประชากร/สถานประกอบการ สถานการณ์การพัฒนาด้าน ICT รวมถึงเปรียบเทียบการพัฒนาด้าน ICT ของไทยและประเทศต่าง ๆ ในภูมิภาคเอเชีย

## ตัวชี้วัดประเทศไทยและอาเซียน 2563 (แผ่นพับ)



กำหนดการออกหนังสือ : ทุกปี  
ภาษาที่นำเสนอ : ไทย  
จำนวนหน้า : 6 หน้า

นำเสนอข้อมูลตัวชี้วัดประเทศไทยและอาเซียน เช่น ประชากร นักท่องเที่ยว การลงทุนโดยตรงจากต่างประเทศ การค้าระหว่างประเทศ เป็นต้น

ตัวชี้วัดสำคัญด้านเศรษฐกิจ พ.ศ. 2559  
THE 2016 CORE ECONOMIC INDICATORS



นำเสนอข้อมูลสถิติ/ตัวชี้วัดสำคัญด้านเศรษฐกิจมหภาค รวมถึง  
ขีดความสามารถในการแข่งขัน

ตัวชี้วัดสำคัญด้านสังคม พ.ศ. 2559  
THE 2016 CORE SOCIAL INDICATORS



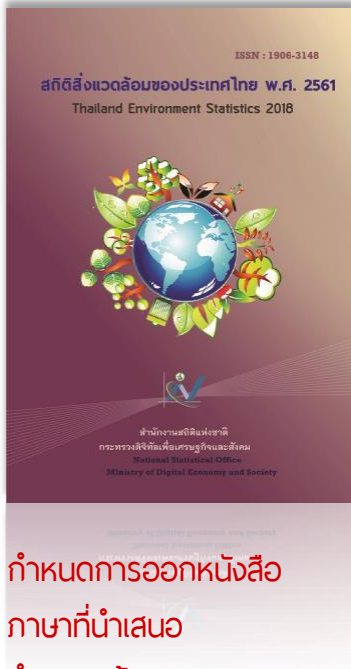
นำเสนอตัวชี้วัดทางสังคมของประเทศ แบ่งเป็น 7 สาขา คือ สาขา ประชากรและเคหะ แรงงาน การศึกษา สุขภาพ สวัสดิการสังคม หญิงชาย และสังคมอื่น ๆ

ตัวชี้วัดสำคัญด้านสิ่งแวดล้อม พ.ศ. 2559  
THE 2016 CORE ENVIRONMENT INDICATORS



นำเสนอข้อมูลสถิติ/ตัวชี้วัดสำคัญด้านทรัพยากรธรรมชาติและสิ่งแวดล้อมของประเทศ ประกอบด้วยข้อมูลพื้นฐาน อากาศและเสียง ที่ดิน น้ำ ป่าไม้ แร่และพลังงาน และขยะ/ของเสียอันตราย

สถิติสิ่งแวดล้อมของประเทศไทย พ.ศ. 2561  
THAILAND ENVIRONMENT STATISTICS 2018



กำหนดการออกหนังสือ  
ภาษาที่นำเสนอ  
จำนวนหน้า

: ทุก 2 ปี  
: ไทย/Eng  
: 154 หน้า

นำเสนอข้อมูลสถิติและตัวชี้วัดที่สำคัญด้านทรัพยากรธรรมชาติและสิ่งแวดล้อม ซึ่งรวบรวมจากหน่วยงานต่าง ๆ และมาจัดหมวดหมู่ออกเป็น 7 หมวด โดยประยุกต์จากกรอบแนวคิดตาม Framework for the Development of Environment Statistics (FDES) ขององค์การ

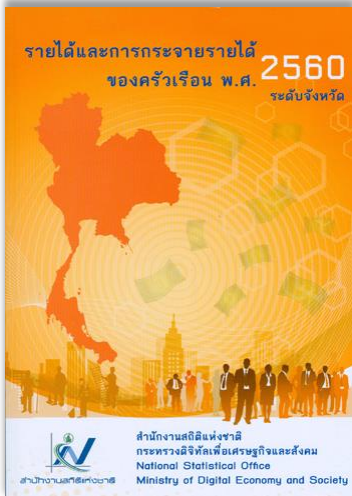
## หนังสือของครัวเรือนเกษตรกร พ.ศ. 2560



นำเสนอข้อมูลลักษณะทั่วไปทางด้านเศรษฐกิจและสังคมของครัวเรือนเกษตรกรในภาพรวม รวมไปถึงสถานการณ์การเป็นหนี้ของครัวเรือนเกษตรกรและศึกษาปัจจัยที่มีอิทธิพลต่อการเป็นหนี้ของครัวเรือนเกษตรกร โดยใช้ข้อมูลจากการสำรวจภาวะเศรษฐกิจและสังคมของครัวเรือน พ.ศ. 2560



รายได้และการกระจายรายได้ของครัวเรือน  
พ.ศ. 2560 ระดับจังหวัด



กำหนดการออกหนังสือ

: ทุก 2 ปี

ภาษาที่นำเสนอ

: ไทย

จำนวนหน้า

: 248 หน้า

นำเสนอข้อมูลเชิงวิเคราะห์ เรื่อง รายได้และการกระจายรายได้ของครัวเรือน พ.ศ. 2560 ระดับจังหวัด โดยใช้ข้อมูลจากการสำรวจภาวะเศรษฐกิจและสังคมของครัวเรือน พ.ศ. 2560

## วิเคราะห์เด็กและเยาวชน 2560



: ไม่ประจำ

: ไทย

: 204 หน้า

นำเสนอข้อมูลสถิติเกี่ยวกับเด็กและเยาวชนในรูปแบบตารางและแผนภูมิ ประกอบด้วย การได้รับการดูแลจากครอบครัวตั้งแต่ในครรภ์มารดาจนคลอดเป็นการก และด้านการศึกษาของเด็กและเยาวชน

รายงานสถิติรายปีประเทศไทย 2562  
 STATISTICAL YEARBOOK THAILAND 2019



กำหนดการออกหนังสือ  
 ภาษานำเสนอ  
 จำนวนหน้า

: ทุกปี  
 : ไทย/Eng  
 : 573 หน้า

นำเสนอข้อมูลสถิติที่สำคัญด้านเศรษฐกิจ สังคม และสิ่งแวดล้อมจาก  
 โครงการสำมะโน/สำรวจ ที่สำนักงานสถิติแห่งชาติผลิตเอง และ  
 หน่วยงานสถิติอื่น ๆ

## ครัวเรือนฐานราก 2560



: ไม่ประจำ

: ไทย

: 98 หน้า

นำเสนอข้อมูลลักษณะทั่วไปและลักษณะทางเศรษฐกิจของครัวเรือน  
ประเทศไทย การเปลี่ยนแปลงของครัวเรือนฐานรากและเปรียบเทียบลักษณะ  
ที่สำคัญบางประการ ระหว่างครัวเรือนฐานรากกับครัวเรือนกลุ่มอื่นๆ

## สถานะข้อมูลตัวชี้วัด

เป้าหมายการพัฒนาที่ยั่งยืนของประเทศไทย พ.ศ. 2562



กำหนดการออกหนังสือ

ภาษาที่นำเสนอ

จำนวนหน้า

: ไม่ประจำ

: ไทย

: 210 หน้า



นำเสนอสถานะของข้อมูลตัวชี้วัด SDGs ของประเทศไทย ทั้ง 17 เป้าหมายในปัจจุบันตามกรอบตัวชี้วัดระดับสากล ขององค์การสหประชาชาติ โดยนำเสนอรายละเอียดของตัวชี้วัดที่มี ข้อมูลในแต่ละเป้าหมาย และเป้าประสงค์ รวมทั้งนำเสนอข้อมูลบางตัวชี้วัด ในเป้าหมายนั้นๆ ด้วย Infographic ตารางรายการตัวชี้วัด และสถานะของ ข้อมูลของตัวชี้วัดแต่ละเป้าหมาย

แผนที่ความยากจนของประเทศไทย พ.ศ. 2560  
THE 2017 THAILAND POVERTY MAPS



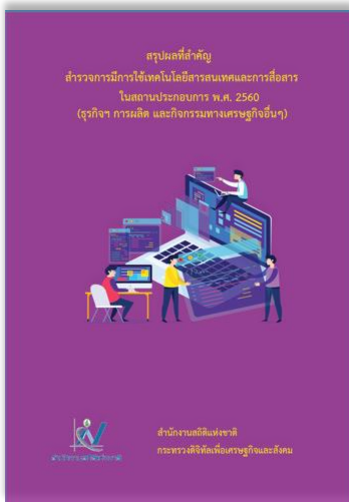
ทวีราชอาณาจักร  
WHOLE KINGDOM



นำเสนอแผนที่ความยากจน มีตีค่าใช้จ่ายที่นำเสนอตัวชี้วัดภาวะความยากจน เช่น สัดส่วนคนจน ช่องว่างความยากจน ความรุนแรงของความยากจนและความไม่เสมอภาค ในระดับจังหวัด อำเภอ และตำบล จำแนกตามเขตการปกครอง

## สรุปผลที่สำคัญ

สำรวจการมี การใช้เทคโนโลยีสารสนเทศและการสื่อสาร  
ในสถานประกอบการ พ.ศ. 2560  
(ธุรกิจ การผลิต และกิจกรรมทางเศรษฐกิจอื่นๆ)



กำหนดการออกหนังสือ

: ไม่ประจำ

ภาษาที่นำเสนอ

: ไทย

จำนวนหน้า

: 100 หน้า

นำเสนอข้อมูลสถานการณ์การมี การใช้เทคโนโลยีสารสนเทศและการสื่อสาร การใช้คอมพิวเตอร์ การใช้อินเทอร์เน็ต การใช้เว็บไซต์ การสั่งซื้อ/ขายสินค้าหรือบริการทางอินเทอร์เน็ตของ สถานประกอบการ และ ข้อมูลเกี่ยวกับบุคลากรที่ทำงานด้านเทคโนโลยีสารสนเทศและการสื่อสาร







[WWW.NSO.GO.TH](http://WWW.NSO.GO.TH)