

**รายงานสำมะโน
ธุรกิจทางการค้าและธุรกิจทางการบริการ พ.ศ. 2545
(ข้อมูลพื้นฐาน พ.ศ. 2545 : ในเขตเทศบาล)
จังหวัดสกลนคร**

**REPORT OF
THE 2002 BUSINESS TRADE AND SERVICES CENSUS
(BASIC INFORMATION, 2002 : MUNICIPAL AREA)
CHANGWATSAKONNAKHON**

**สำนักงานสถิติแห่งชาติ
NATIONAL STATISTIC OFFICE**



**สำนักนายกรัฐมนตรี
OFFICE OF THE PRIME MINISTER**

สารบัญ

		หน้า
คำนำ		
แผนภูมิ		
บทที่ 1	บทนำ	
	1.1 ความเป็นมา	1
	1.2 วัตถุประสงค์	1
	1.3 รายการข้อมูล	2
	1.4 ขอบข่ายและที่มารวม	2
	1.5 คาบเวลาอ้างอิง	2
	1.6 แนวคิดและคำนิยาม	3
	1.7 วิธีการเก็บรวบรวมข้อมูล	10
	1.8 การประมวลผลข้อมูล	10
	1.9 การเสนอผลและจัดทำรายงานผล	10
บทที่ 2	สรุปข้อมูลที่สำคัญ	
	2.1 จำนวนสถานประกอบการ	11
	2.2 กิจกรรมทางเศรษฐกิจ	12
	2.3 ขนาดของสถานประกอบการ	12
	2.4 รูปแบบการจัดตั้งตามกฎหมาย	13
	2.5 รูปแบบการจัดตั้งทางเศรษฐกิจ	13
	2.6 สัดส่วนของการร่วมลงทุนหรือถือหุ้นจากต่างประเทศ	14
	2.7 ชั้นของรายรับ	15
	2.8 เทคโนโลยีสารสนเทศและการสื่อสารของสถานประกอบการ	15
ตารางสถิติ		

เผยแพร่โดย

กองคลังข้อมูลและสารสนเทศสถิติ
สำนักงานสถิติแห่งชาติ
ถนนหลานหลวง เขตป้อมปราบศัตรูพ่าย กทม. 10100
โทร. 0 2281 0333 ต่อ 1208 – 1211, 1213
โทรสาร 0 2281 3814

หรือ

ไปรษณีย์อิเล็กทรอนิกส์ binfopub@nso.go.th
สำนักงานสถิติจังหวัดสกลนคร
สถานที่ตั้ง 1475/6 ถนน ค. พัฒนา ต.ธาตุเชิงชุม อ.เมือง จ. สกลนคร 47000
โทร. 0 4271 1200 โทรสาร 0 4271 4955

ปีที่พิมพ์

2545

Distributed by

Statistical Data Bank and Information Dissemination Division,
National Statistical Office,
Larn Luang Rd., Bangkok 10100, THAILAND
Tel. 0 2281 0333 ext. 1208 - 1211, 1213
Fax : 0 2281 3814
E-mail : binfopub@nso.go.th
<http://www.nso.go.th>

or

Sakon Nakhon Provincial Statistical Office
1475/6 T.Pattana Rd., Muang Sakon Nakhon
Tel. 0 4271 1200 Fax : 0 4271 4955

Published

2002

ISBN

หน่วยงานเจ้าของเรื่อง **Division-in-Charge**

สำนักงานสถิติจังหวัดสกลนคร

Sakon Nakhon Provincial Statistical Office

โทรศัพท์ Tel. 0 4271 1200

โทรสาร Fax : 0 4271 4955

ไปรษณีย์อิเล็กทรอนิกส์ E-mail : sakonnk@nso.go.th

คำนำ

จากการที่ประเทศไทยประสบภาวะวิกฤตเศรษฐกิจตั้งแต่ปี 2540 เป็นต้นมา มีผลทำให้สถานการณ์ทางเศรษฐกิจของประเทศเปลี่ยนแปลงไป โดยเฉพาะโครงสร้างการดำเนินธุรกิจทางการค้าและธุรกิจทางการบริการ มีธุรกิจใหม่ๆ เกิดขึ้นเป็นจำนวนมาก ในขณะที่ธุรกิจบางประเภทต้องปิดตัวเองลงตามสภาพของธุรกิจในปัจจุบัน โดยเฉพาะอย่างยิ่งธุรกิจขนาดกลางและขนาดย่อมเข้ามามีบทบาทต่อการพัฒนาและฟื้นฟูสภาพเศรษฐกิจของประเทศเป็นอย่างมาก

เพื่อให้รัฐบาลในฐานะเป็นผู้ดูแล และกำหนดนโยบายเศรษฐกิจของประเทศมีข้อมูลพื้นฐานที่ครบถ้วน ทันสมัย สามารถใช้เป็นตัวชี้วัดสถานะเศรษฐกิจพื้นฐานในประเทศได้ สำนักงานสถิติแห่งชาติในฐานะหน่วยงานที่รับผิดชอบในการจัดเก็บข้อมูลทั้งทางด้านเศรษฐกิจ และสังคมของประเทศ จึงได้จัดทำสำมะโนธุรกิจทางการค้าและธุรกิจทางการบริการ พ.ศ. 2545 ขึ้น ซึ่งนับเป็นการจัดทำครั้งที่ 3

ในการจัดทำสำมะโนธุรกิจทางการค้าและธุรกิจทางการบริการ พ.ศ. 2545 นี้ ทำการเก็บรวบรวมข้อมูลของสถานประกอบการที่มีคนทำงานตั้งแต่ 1 คนขึ้นไป ที่ประกอบธุรกิจการค้าส่ง การค้าปลีก การบริการ การผลิต การก่อสร้าง และการขนส่งทางบก ที่มีสถานที่ตั้งอยู่นอกเขตเทศบาล เฉพาะที่มีรูปแบบการบริหารงานเป็นองค์การบริหารส่วนตำบล (อบต.) ในกรุงเทพมหานคร เมืองพัทยา และเขตเทศบาล ทั่วประเทศ

รายงานฉบับนี้ เป็นรายงานผลการปฏิบัติงานเก็บรวบรวมข้อมูลพื้นฐานของสถานประกอบการ ในปี 2545 ของจังหวัดสกลนคร ที่นำเสนอในรายงานฉบับนี้เป็นข้อมูลของสถานประกอบการทุกประเภทที่มีคนทำงานตั้งแต่ 1 คนขึ้นไป เฉพาะที่ตั้งอยู่ในเขตเทศบาล โดยจำแนกข้อมูลตามกิจกรรมทางเศรษฐกิจตามการจัดประเภทอุตสาหกรรมตามกิจกรรมทางเศรษฐกิจทุกประเภท ตามมาตรฐานสากล (International Standard Industrial Classification of All Economic Activities : ISIC Rev.3)

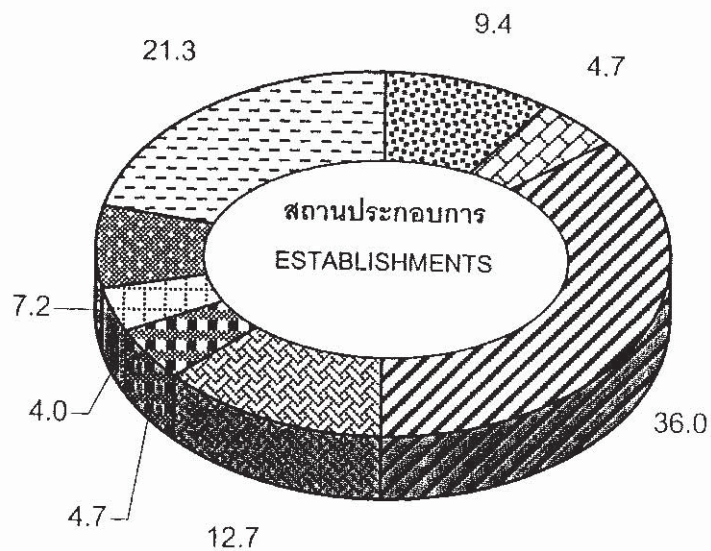
สำนักงานสถิติแห่งชาติ ขอขอบคุณผู้ประกอบการและผู้เกี่ยวข้องทุกฝ่ายที่ได้ให้ความร่วมมือในการให้ข้อมูล ซึ่งเห็นผลให้การปฏิบัติงานครั้งนี้สำเร็จลุล่วงไปด้วยดี

สำนักงานสถิติจังหวัดสกลนคร

สำนักงานสถิติแห่งชาติ

สำนักนายกรัฐมนตรี

แผนภูมิ 1 ร้อยละของสถานประกอบการ จำแนกตามกิจกรรมทางเศรษฐกิจ
 FIGURE 1 PERCENTAGE OF ESTABLISHMENTS BY ECONOMIC ACTIVITY



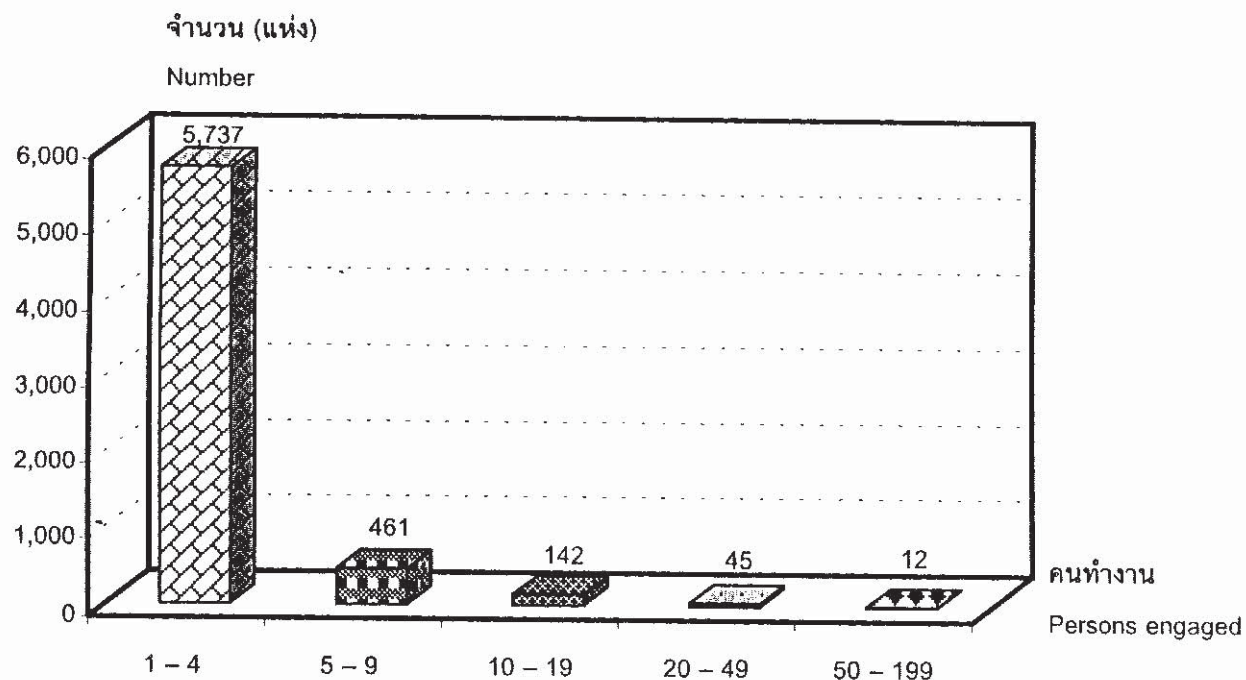
- ☒ การขาย การบำรุงรักษา และการซ่อมแซมยานยนต์และรถจักรยานยนต์ รวมทั้งการขายปลีก น้ำมันเชื้อเพลิงรถยนต์
- ☒ การขายส่ง และการค้าเพื่อค่านายหน้า ยกเว้นยานยนต์ และรถจักรยานยนต์ กิจกรรมด้านอสังหาริมทรัพย์
- ☒ การขายปลีก ยกเว้นยานยนต์ และรถจักรยานยนต์ รวมทั้งการซ่อมแซมของใช้ส่วนบุคคลและของใช้ในครัวเรือน
- ☒ โรงแรมและภัตตาคาร
- ☒ กิจกรรมด้านคอมพิวเตอร์และกิจกรรมที่เกี่ยวข้อง การก่อสร้าง การขนส่งทางบกและตัวแทนธุรกิจการท่องเที่ยว
- ☐ การให้เช่าเครื่องจักร และเครื่องอุปกรณ์โดยไม่มีผู้ควบคุม การวิจัยและการพัฒนา และกิจกรรมด้านธุรกิจอื่น ๆ
- ☒ กิจกรรมนันทนาการและการบริการอื่น ๆ
- ☐ การผลิต

ที่มา : รายงานสำมะโนธุรกิจทางการค้าและธุรกิจทางการบริการ พ.ศ. 2545 (ข้อมูลพื้นฐาน พ.ศ. 2545 : ในเขตเทศบาล)
 จังหวัดสกลนคร สำนักงานสถิติแห่งชาติ สำนักนายกรัฐมนตรี

Source : Report of the 2002 Business Trade and Services Census (Basic Information, 2002 : Municipal area),
 Changwatsakonnakhon. National Statistical Office, Office of the Prime Minister

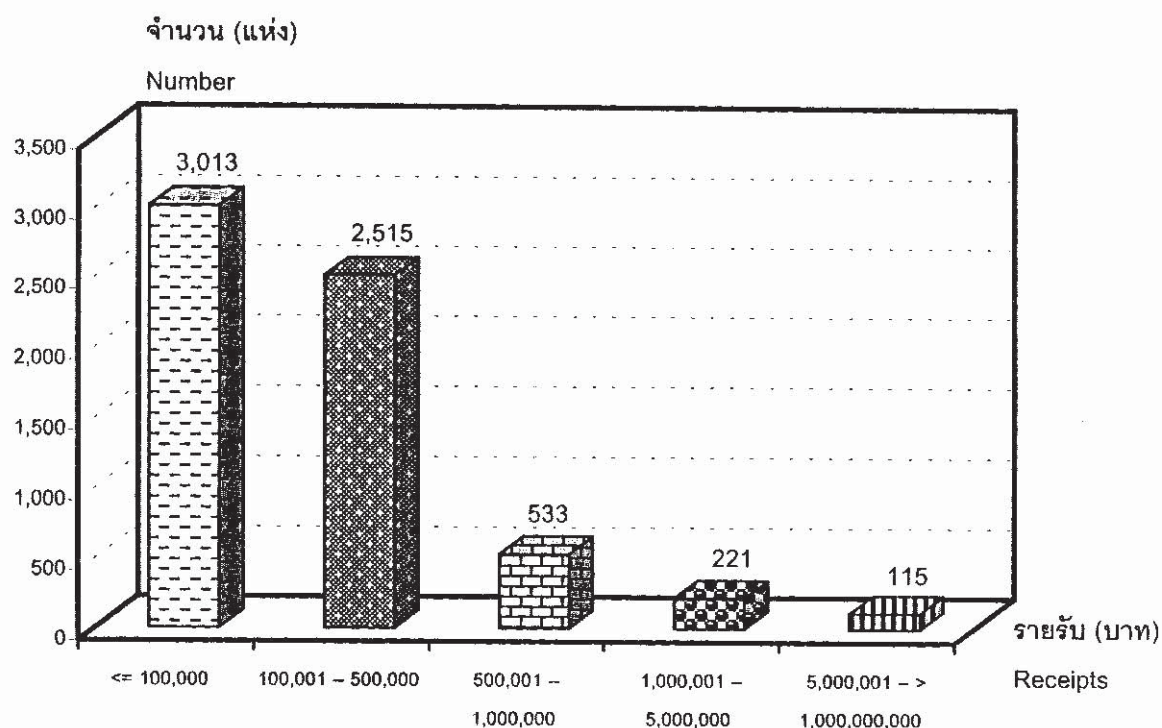
แผนภูมิ 2 จำนวนสถานประกอบการ จำแนกตามจำนวนคนทำงาน

FIGURE 2 NUMBER OF ESTABLISHMENTS BY NUMBER OF PERSONS ENGAGED



แผนภูมิ 3 จำนวนสถานประกอบการ จำแนกตามชั้นของรายรับ

FIGURE 3 NUMBER OF ESTABLISHMENTS BY CLASS OF RECEIPTS

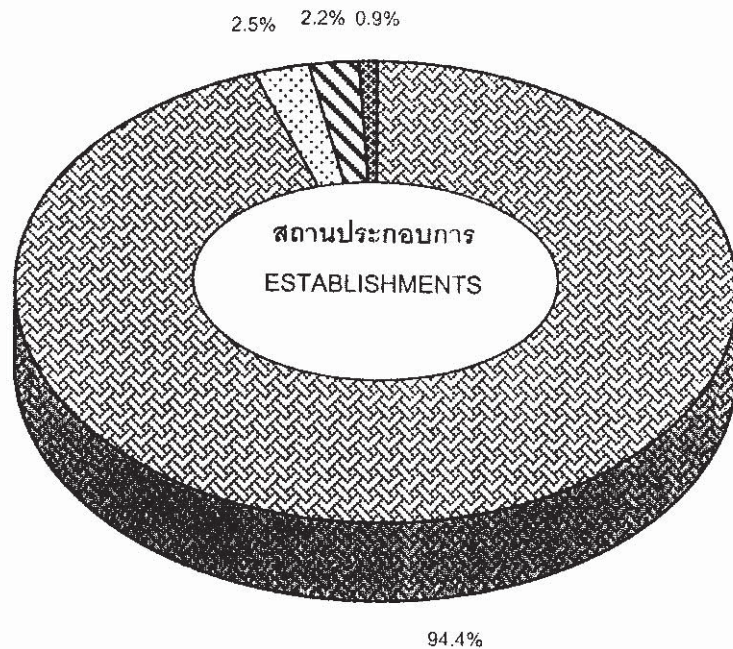


ที่มา : รายงานสำมะโนธุรกิจทางการค้าและธุรกิจทางการบริการ พ.ศ. 2545 (ข้อมูลพื้นฐาน พ.ศ. 2545 : ในเขตเทศบาล)
จังหวัดสกลนคร สำนักงานสถิติแห่งชาติ สำนักนายกรัฐมนตรี

Source : Report of the 2002 Business Trade and Services Census (Basic Information, 2002 : Municipal area),
Changwatsakonnakhon. National Statistical Office, Office of the Prime Minister

แผนภูมิ 4 ร้อยละของสถานประกอบการ จำแนกตามรูปแบบการจัดตั้งตามกฎหมาย

FIGURE 4 PERCENTAGE OF ESTABLISHMENTS BY FORM OF LEGAL ORGANIZATION



☒ ส่วนบุคคล

☒ ห้างหุ้นส่วนจำกัด ห้างหุ้นส่วนสามัญนิติบุคคล

☒ บริษัทจำกัด บริษัทจำกัด (มหาชน)

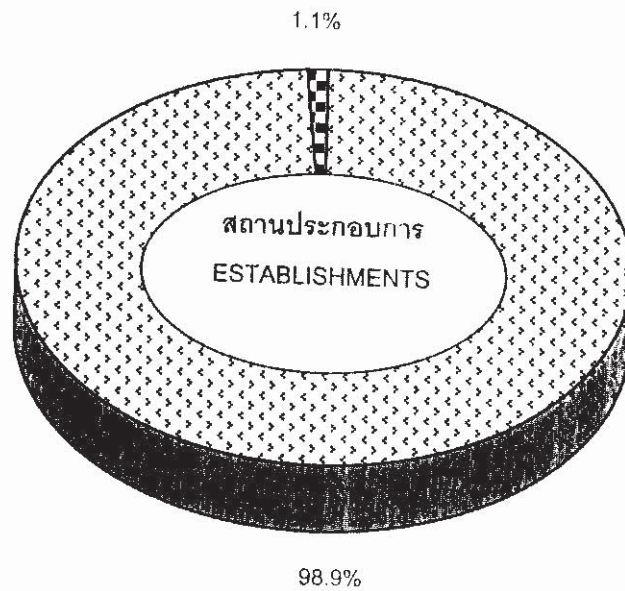
☒ ส่วนราชการ รัฐวิสาหกิจ สหกรณ์ อื่น ๆ

ที่มา : รายงานสำมะโนธุรกิจทางการค้าและธุรกิจทางการบริการ พ.ศ. 2545 (ข้อมูลพื้นฐาน พ.ศ. 2545 : ในเขตเทศบาล)
จังหวัดสกลนคร สำนักงานสถิติแห่งชาติ สำนักนายกรัฐมนตรี

Source : Report of the 2002 Business Trade and Services Census (Basic Information, 2002 : Municipal area),
Changwatsakonnakhon. National Statistical Office, Office of the Prime Minister

แผนภูมิ 5 ร้อยละของสถานประกอบการ จำแนกตามรูปแบบการจัดตั้งทางเศรษฐกิจ

FIGURE 5 PERCENTAGE OF ESTABLISHMENTS BY FORM OF ECONOMIC ORGANIZATION



☒ สำนักงานแห่งเดียว

☒ สำนักงานใหญ่ สำนักงานสาขา แพรนไชน์

ที่มา : รายงานสำมะโนธุรกิจทางการค้าและธุรกิจทางการบริการ พ.ศ. 2545 (ข้อมูลพื้นฐาน พ.ศ. 2545 : ในเขตเทศบาล)
จังหวัดสกลนคร สำนักงานสถิติแห่งชาติ สำนักงานนายกรัฐมนตรี

Source : Report of the 2002 Business Trade and Services Census (Basic Information, 2002 : Municipal area),
Changwatsakonnakhon. National Statistical Office, Office of the Prime Minister

บทที่ 1

บทนำ

1.1 ความเป็นมา

สำนักงานสถิติแห่งชาติ ได้จัดทำสำมะโนธุรกิจทางการค้าและธุรกิจทางการบริการครั้งแรกในปี 2509 และครั้งที่ 2 ในปี 2531 ตามข้อเสนอแนะขององค์การสหประชาชาติให้มีการจัดทำสำมะโนทุก 10 ปี เพื่อให้มีข้อมูลพื้นฐานที่สำคัญทางด้านธุรกิจทางการค้าและธุรกิจทางการบริการที่ต่อเนื่อง แต่เนื่องจากมีข้อจำกัดทางด้านงบประมาณและบุคลากร สำนักงานสถิติแห่งชาติ จึงได้จัดทำสำรวจด้วยวิธีเลือกตัวอย่าง ในช่วงเวลาที่ไม่ได้จัดทำสำมะโน และเพื่อให้มีข้อมูลอย่างต่อเนื่อง สำนักงานสถิติแห่งชาติพยายามที่จะจัดทำโครงการสำรวจธุรกิจทางการค้าและธุรกิจทางการบริการเป็นประจำทุกปี

จากการที่สถานการณ์ทางเศรษฐกิจของประเทศในปัจจุบันเปลี่ยนแปลงไปอย่างรวดเร็ว อันเป็นผลกระทบจากการเกิดภาวะวิกฤตเศรษฐกิจตั้งแต่ปี 2540 เป็นต้นมา มีผลทำให้โครงสร้างการค้าและบริการในประเทศเปลี่ยนแปลงไปจากเดิมเป็นอย่างมาก มีธุรกิจประเภทใหม่ๆ เกิดขึ้น โดยเฉพาะธุรกิจขนาดกลางและขนาดย่อม ซึ่งได้เข้ามามีบทบาทต่อการพัฒนาและฟื้นฟูสภาพทางเศรษฐกิจของประเทศเป็นอย่างมากในปัจจุบัน ดังนั้นรัฐบาลจึงจำเป็นต้องมีข้อมูลพื้นฐานที่ทันสมัยและสามารถสะท้อนสถานการณ์ที่เป็นจริงในปัจจุบัน สำหรับใช้ประกอบการพิจารณากำหนดนโยบายในการพัฒนาประเทศ สำนักงานสถิติแห่งชาติ จึงกำหนดให้มีการจัดทำสำมะโนธุรกิจฯ พ.ศ. 2545 ขึ้น ซึ่งเป็นการจัดทำสำมะโนธุรกิจฯ ครั้งที่ 3 ของประเทศไทย ในการจัดทำสำมะโนธุรกิจทางการค้าและธุรกิจทางการบริการ พ.ศ. 2545 นี้ ได้ดำเนินการเก็บรวบรวมข้อมูลเป็น 2 ขั้นตอน คือ

1) การเก็บรวบรวมข้อมูลพื้นฐาน (งานนับจุด)

- ปี 2544 ทำการเก็บรวบรวมข้อมูลพื้นฐานของสถานประกอบการที่ตั้งอยู่นอกเขตเทศบาล เฉพาะที่มีรูปแบบการบริหารงานเป็นองค์การบริหารส่วนตำบล (อบต.) ทั่วประเทศ

- ปี 2545 ทำการเก็บรวบรวมข้อมูลพื้นฐานของสถานประกอบการที่ตั้งอยู่ในกรุงเทพมหานคร เมืองพัทยา และเขตเทศบาลทั่วประเทศ

2) การเก็บรวบรวมข้อมูลรายละเอียด (งานแจกนับ)

- ปี 2545 ทำการเก็บรวบรวมข้อมูลรายละเอียดเกี่ยวกับการดำเนินกิจการ (แจกนับ) ของสถานประกอบการทุกท้องที่ทั่วประเทศ

1.2 วัตถุประสงค์

การเก็บรวบรวมข้อมูลพื้นฐานของสถานประกอบการ พ.ศ. 2545 มีวัตถุประสงค์ ดังนี้

1) เพื่อเก็บรวบรวมข้อมูลจำนวนสถานประกอบการทุกประเภท และการกระจายตัวของสถานประกอบการธุรกิจทางการค้าและธุรกิจทางการบริการ อุตสาหกรรมการผลิต การก่อสร้าง การขนส่งทางบก และตัวแทนธุรกิจการท่องเที่ยว

2) เพื่อทำการคัดเลือกสถานประกอบการที่เข้าข่ายการเก็บรวบรวมข้อมูลรายละเอียดการประกอบธุรกิจของสถานประกอบการในปี 2545 (แ่งนับ)

3) เพื่อนำข้อมูลมาจัดทำกรอบตัวอย่าง (Sampling Frame) เพื่อใช้ในการสำรวจด้านสถานประกอบการ

1.3 รายการข้อมูล

รายการข้อมูลที่เกี่ยวข้องมีดังนี้

- ชื่อ ที่ตั้ง และสถานที่ติดต่อของสถานประกอบการ
- จำนวน และประเภทของสถานประกอบการ
- การมีต่างประเทศมาร่วมลงทุนหรือถือหุ้น
- รูปแบบการจัดตั้งตามกฎหมาย และรูปแบบการจัดตั้งตามเศรษฐกิจ
- จำนวนคนทำงาน และจำนวนลูกจ้างของสถานประกอบการ
- ชั้นของรายรับ
- การมีและการใช้เทคโนโลยีสารสนเทศและการสื่อสารของสถานประกอบการ

1.4 ขอบข่ายและคุ่มรวม

ขอบข่าย ในการเก็บรวบรวมข้อมูลพื้นฐาน พ.ศ. 2545 ได้แก่ กิจกรรมทางเศรษฐกิจตามการจัดประเภทอุตสาหกรรมตามกิจกรรมทางเศรษฐกิจทุกประเภทตามมาตรฐานสากล (International Standard Industrial Classification of All Economic Activities : ISIC Rev.3) ดังนี้

- ธุรกิจทางการค้าและธุรกิจทางการบริการ
- อุตสาหกรรมการผลิต
- การก่อสร้าง
- การขนส่งทางบก และตัวแทนธุรกิจการท่องเที่ยว

คุ่มรวม สถานประกอบการทุกประเภท (ยกเว้นแฝงลอย) ที่มีคนทำงานตั้งแต่ 1 คนขึ้นไปที่ตั้งอยู่ในกรุงเทพมหานคร เมืองพัทยา และในเขตเทศบาลทั่วประเทศ

ข้อมูลที่น่าเสนอในรายงานฉบับนี้ เป็นข้อมูลเฉพาะสถานประกอบการทุกประเภทที่มีคนทำงานตั้งแต่ 1 คนขึ้นไป ที่ตั้งอยู่ในเขตเทศบาลทั่วประเทศ ของจังหวัดสกลนคร เท่านั้น

1.5 คาบเวลาอ้างอิง

ข้อมูลเกี่ยวกับจำนวนและลักษณะต่าง ๆ ของสถานประกอบการที่เกี่ยวข้องเป็นข้อมูลของสถานประกอบการที่เปิดดำเนินการในปี 2545

1.6 แนวคิดและคำนิยาม

1) สถานประกอบการ

หมายถึง สถานที่หรือบางส่วนของสถานที่ที่มีที่ตั้งที่แน่นอนและมีการดำเนินกิจกรรมทางเศรษฐกิจ ไม่ว่ากิจกรรมนั้นจะดำเนินงานโดยบุคคลที่เป็นเจ้าของหรือควบคุมกิจการโดยนิติบุคคล

2) กิจกรรมทางเศรษฐกิจ

การจัดทำสำมะโนธุรกิจทางการค้าและธุรกิจทางการบริการ พ.ศ. 2545 ได้จัดจำแนกสถานประกอบการตามการดำเนินกิจกรรมทางเศรษฐกิจตามมาตรฐานสากล (International Standard Industrial Classification of All Economic Activities : ISIC Rev.3) ดังต่อไปนี้

- การขาย การบำรุงรักษา และการซ่อมแซมยานยนต์ และรถจักรยานยนต์ รวมทั้งการขายปลีกน้ำมันเชื้อเพลิงรถยนต์ ได้แก่

การดำเนินกิจการขายส่งและขายปลีกยานยนต์ รถจักรยานยนต์ และรถเล่นบนหิมะทั้งใหม่และที่ใช้แล้ว การบำรุงรักษาและการซ่อมแซม การขายอะไหล่ (ส่วนประกอบ) และชิ้นส่วนอุปกรณ์ (อุปกรณ์ประกอบ) สำหรับยานยนต์ การดำเนินกิจการของตัวแทน หรือนายหน้าที่เกี่ยวกับการจำหน่าย ยานยนต์ การดัด การขัดเงา และการลากจูงยานยนต์ รวมถึงการขายปลีกน้ำมันเชื้อเพลิงรถยนต์ และผลิตภัณฑ์น้ำมันเครื่อง/น้ำมันหล่อลื่น หรือผลิตภัณฑ์ที่ใช้เป็นตัวให้ความเย็นแก่เครื่องยนต์

- การขายส่งและการค้าเพื่อค่านายหน้า ยกเว้นยานยนต์และรถจักรยานยนต์ ได้แก่

- การดำเนินกิจการขาย (เป็นการขายสินค้าที่ไม่มีการเปลี่ยนรูป/ตัดแปลงสินค้า) สินค้าใหม่ และสินค้าที่ใช้แล้วให้แก่ผู้ขายปลีก ผู้ใช้ในงานอุตสาหกรรม ผู้ใช้ในงานพาณิชย์กรรม ผู้ใช้ในงานสถาบัน ผู้ใช้ในงานวิชาชีพ หรือผู้ขายส่งรายอื่นๆ หรือบุคคล/บริษัทที่ทำหน้าที่ตัวแทนหรือนายหน้าซื้อขายสินค้า

- ผู้ขายส่งซึ่งประกอบ จัดแยกขนาดและคัดคุณภาพสินค้าจำนวนมากเป็นประจำ การจัดแบ่งสินค้าออกเป็นส่วนย่อย การบรรจุหีบห่อใหม่ การจัดจำหน่ายสินค้าเป็นลอตย่อย รวมถึงการเก็บสินค้า การเช่าสินค้า การจัดส่งและการจัดวางสินค้า กิจกรรมที่เกี่ยวข้องกับการส่งเสริมการขาย ให้แก่ลูกค้า และการออกแบบตลาดคิดสินค้า

- การขายปลีก ยกเว้นยานยนต์ และรถจักรยานยนต์ รวมทั้งการซ่อมแซมของใช้ส่วนบุคคล และของใช้ในครัวเรือน ได้แก่

- การดำเนินกิจการขาย (เป็นการขายสินค้าที่ไม่มีการเปลี่ยนรูป/ตัดแปลงสินค้า) สินค้าใหม่และสินค้าที่ใช้แล้วให้แก่ประชาชนทั่วไป เพื่อการบริโภคหรือการใช้ประโยชน์เฉพาะส่วนบุคคล หรือในครัวเรือน

- การซ่อมและการติดตั้งของใช้ส่วนบุคคลและของใช้ในครัวเรือน

- โรงแรมและภัตตาคาร ได้แก่

- การดำเนินกิจการเกี่ยวกับการจัดหาที่พักชั่วคราว ค่ายพัก และสิ่งอำนวยความสะดวกในค่ายพักให้แก่ประชาชนทั่วไป เช่น โรงแรม โมเต็ล หอพักในสถานศึกษา ห้องพักภายในบ้าน เกสต์เฮาส์ ที่พักแรมเยาวชน ที่พักชั่วคราว เป็นต้น

- การขายอาหารและเครื่องดื่มที่จัดเตรียมไว้พร้อมที่จะบริโภคได้ทันทีในสถานที่ต่างๆ เช่น ภัตตาคาร คาเฟ่ สถานที่บริการขายอาหารกลางวัน และร้านขายเครื่องดื่ม เป็นต้น

- กิจกรรมด้านอสังหาริมทรัพย์ ได้แก่

- การซื้อ การขาย การให้เช่า และการดำเนินการเกี่ยวกับอสังหาริมทรัพย์ที่เป็นเจ้าของหรือเช่าจากผู้อื่น เช่น อาคารห้องชุดและที่อยู่อาศัย อาคารซึ่งไม่ใช่ที่อยู่อาศัย การพัฒนาและการจัดสรรอสังหาริมทรัพย์ เป็นต้น รวมทั้งการพัฒนาและการขายที่ดินและสุสาน การดำเนินการเกี่ยวกับห้องชุดและที่อยู่อาศัยเคลื่อนที่ได้

- การซื้อ การขาย การให้เช่า การจัดการและการประเมินราคาอสังหาริมทรัพย์ โดยได้รับค่าธรรมเนียมตอบแทนหรือโดยการทำสัญญา

- กิจกรรมด้านคอมพิวเตอร์และกิจกรรมที่เกี่ยวข้อง ได้แก่

- การให้คำปรึกษาเกี่ยวกับชนิดและลักษณะการใช้งานของฮาร์ดแวร์ ที่มีหรือไม่มีซอฟต์แวร์ ระบบงานประยุกต์

- การให้คำปรึกษาเกี่ยวกับการวิเคราะห์ ความต้องการและปัญหาของผู้ใช้ และวิธีการแก้ไขปัญหาที่ดีที่สุด

- กิจกรรมที่เกี่ยวกับการวิเคราะห์ การออกแบบ และการเขียนโปรแกรมของระบบงานที่พร้อมจะใช้งานได้ โดยทั่วไปเป็นการวิเคราะห์ความต้องการและปัญหาของผู้ใช้ การให้คำปรึกษา วิธีการแก้ปัญหาที่ประหยัดที่สุด พร้อมทั้งจัดสร้างซอฟต์แวร์ที่จำเป็นต้องใช้ เพื่อให้เกิดผลสัมฤทธิ์ ตามแนวทางการแก้ปัญหานั้น รวมทั้งการเขียนโปรแกรมตามความต้องการของผู้ใช้

- กิจกรรมที่เกี่ยวข้องกับการพัฒนา การผลิต การจัดหา และจัดทำเอกสารประกอบการใช้ซอฟต์แวร์ ซึ่งเขียนขึ้นตามความต้องการของผู้ใช้เฉพาะราย และเป็นคำสั่งง่าย ๆ และซอฟต์แวร์สำเร็จรูป

- การประมวลผล หรือการจัดทำตารางประมวลผลข้อมูลทุกชนิด ซึ่งประกอบด้วย การประมวลผลและการเตรียมรายงานที่สมบูรณ์ จากข้อมูลของลูกค้า ซึ่งรวมถึงงานเฉพาะทาง เช่น การบันทึกข้อมูลหรือการเตรียมข้อมูลด้วยวิธีอื่น การแปลงข้อมูล เช่น จากบัตร ไปเป็นเทป การรู้จำอักขระจากภาพ (optical character recognition) เป็นต้น ซึ่งอาจจะดำเนินการ โดยการให้บริการโดยตรง หรือโดยผ่านระบบเครือข่าย โดยการโปรแกรมของลูกค้า หรือ โปรแกรมที่มีกรรมสิทธิ์เฉพาะ รวมทั้งการจัดการบริการรายชั่วโมงหรือการแบ่งกันใช้เวลา (time-share) การจัดการและการดำเนินการเกี่ยวกับสิ่งอำนวยความสะดวกในการประมวลผลข้อมูลในขั้นตอนที่ต่อเนื่อง

- การให้เช่าเครื่องจักรและเครื่องอุปกรณ์โดยไม่มีผู้ควบคุม การวิจัย และการพัฒนา และกิจกรรมด้านธุรกิจอื่น ๆ ได้แก่

- การให้เช่าเครื่องอุปกรณ์การขนส่ง เครื่องจักรและเครื่องอุปกรณ์อื่น ๆ ของใช้ส่วนบุคคลและของใช้ในครัวเรือน

- การวิจัยและการพัฒนา การทดลองทางด้านวิทยาศาสตร์ธรรมชาติ วิศวกรรม สังคมศาสตร์ และมนุษยศาสตร์

- กิจกรรมด้านกฎหมาย การบัญชี การทำบัญชีและการตรวจสอบบัญชี การให้คำปรึกษาด้านภาษี การวิจัยตลาด และการสำรวจความคิดเห็นของประชาชน และการให้คำปรึกษาทางธุรกิจ และการจัดการ

- กิจกรรมด้านสถาปัตยกรรม วิศวกรรม และเทคนิคอื่น ๆ

- การโฆษณา

● กิจกรรมนันทนาการ และการบริการอื่น ๆ ได้แก่

- กิจกรรมด้านภาพยนตร์ วิทยุ โทรทัศน์ และการบันเทิงอื่น ๆ

- กิจกรรมของสำนักข่าว

- กิจกรรมห้องสมุด หอจดหมายเหตุ พิพิธภัณฑ์สถาน และกิจกรรมทางวัฒนธรรม

อื่น ๆ

- กิจกรรมการกีฬา และนันทนาการอื่น ๆ

- กิจกรรมด้านการบริการอื่น ๆ เช่น การบริการซักรีดและซักแห้ง ผลิตภัณฑ์สิ่งทอ

และขนสัตว์ การแต่งผมและการเสริมสวยอื่น ๆ การทำศพและกิจกรรมที่เกี่ยวข้อง เป็นต้น

● การผลิต

หมายถึง การเปลี่ยนแปลงวัตถุหรือส่วนประกอบของวัตถุในทางกายภาพหรือทางเคมี ให้เป็นผลิตภัณฑ์ชนิดใหม่ โดยไม่คำนึงถึงว่างานนั้นทำด้วยเครื่องจักรหรือมือ ทำในโรงงาน ทำในเคหะสถาน หรือผลิตภัณฑ์นั้นจะนำมาขายส่งหรือขายปลีกก็ตาม การประกอบชิ้นส่วนของผลิตภัณฑ์ที่ผลิตขึ้น การตัดแปลงสินค้า รวมทั้งการปรับปรุงใหม่หรือการสร้างขึ้นใหม่

● การก่อสร้าง

หมายถึง กิจกรรมทางเศรษฐกิจที่เกี่ยวข้องกับการก่อสร้างใหม่ การต่อเติม การตัดแปลง การซ่อมแซม และการรื้อทำลายอาคารหรือสิ่งก่อสร้างด้านวิศวกรรม เช่น ถนน สะพาน เขื่อน อุโมงค์ เป็นต้น

อุตสาหกรรมการก่อสร้างประกอบด้วยสถานประกอบการที่ดำเนินกิจการดังต่อไปนี้

- การเตรียมสถานที่ก่อสร้าง เช่น การรื้อถอน ทำลายอาคารเก่า การถมดิน เป็นต้น

- การก่อสร้างอาคาร ; งานวิศวกรรมโยธา เช่น ทางหลวง ถนน สะพาน อุโมงค์

เป็นต้น ซึ่งหมายรวมทั้งการก่อสร้างใหม่ การต่อเติม ตัดแปลง และซ่อมแซมด้วย

- การติดตั้งภายในอาคาร เช่น การวางท่อ การติดตั้งระบบเครื่องปรับอากาศ ระบบสัญญาณเตือนภัย บันไดเลื่อน เป็นต้น

- การสร้างอาคารให้สมบูรณ์ เช่น การติดตั้งกระจก การฉาบปูน การทาสีและ ตกแต่งอาคาร การติดผนังและปูพื้นด้วยวัสดุต่าง ๆ การขัดพื้น เป็นต้น

- การให้เช่าเครื่องอุปกรณ์ที่ใช้ในงานก่อสร้างหรือการรื้อถอน โดยมีผู้ควบคุม เช่น การให้เช่ารถเครนพร้อมคนขับ เป็นต้น

● การขนส่งทางบก และตัวแทนธุรกิจการท่องเที่ยว ได้แก่

- การขนส่งผู้โดยสารทางบกอื่น ๆ ที่มีตารางเวลาและที่ไม่มีตารางเวลา รวมถึง การขนส่งสินค้าทางถนน

- กิจกรรมของตัวแทนธุรกิจการท่องเที่ยว และผู้เจ้าหน้าที่ รวมทั้งกิจกรรม บริการนักท่องเที่ยว

3) รูปแบบการจัดตั้งตามกฎหมาย

ส่วนบุคคล

หมายถึง สถานประกอบการที่มีเจ้าของเป็นบุคคลธรรมดาคนเดียวหรือหลายคนรวมกัน และรวมถึงห้างหุ้นส่วนสามัญที่ไม่จดทะเบียนเป็นนิติบุคคลด้วย

ห้างหุ้นส่วนจำกัด ห้างหุ้นส่วนสามัญนิติบุคคล

หมายถึง สถานประกอบการที่จัดตั้งขึ้นโดยคณะบุคคลตั้งแต่ 2 คนขึ้นไป รวมทุนกันเพื่อประกอบกิจการ และรับผิดชอบร่วมกันโดยจดทะเบียนถูกต้องตามกฎหมาย

บริษัทจำกัด บริษัทจำกัด (มหาชน)

บริษัทจำกัด หมายถึง สถานประกอบการที่จัดตั้งขึ้นโดยผู้ริเริ่มคณะหนึ่ง และได้จดทะเบียนถูกต้องตามกฎหมาย โดยมีผู้ริเริ่มดำเนินการอย่างน้อย 7 คนขึ้นไป

บริษัทจำกัด (มหาชน) หมายถึง สถานประกอบการที่จัดตั้งขึ้นโดยการจดทะเบียนจัดตั้งบริษัท การควบบริษัท หรือการแปรสภาพบริษัท และวัตถุประสงค์ที่จะขายหุ้นต่อประชาชน โดยมีผู้ริเริ่มดำเนินการตั้งแต่ 15 คนขึ้นไป

ส่วนราชการ รัฐวิสาหกิจ

หมายถึง สถานประกอบการที่รัฐบาลเป็นเจ้าของ หรือมีทุนอยู่ด้วยไม่น้อยกว่าร้อยละ 50 ของทุนทั้งหมด รวมถึงสถานประกอบการที่ดำเนินการโดยรัฐบาลด้วย

สหกรณ์

หมายถึง สถานประกอบการที่จัดตั้งขึ้นในรูปของสหกรณ์ โดยจดทะเบียนถูกต้องตามกฎหมายว่าด้วยสหกรณ์ โดยมีผู้ก่อตั้งไม่น้อยกว่า 10 คน

อื่นๆ

หมายถึง สถานประกอบการที่จัดตั้งในรูปแบบอื่นๆ นอกจากที่กล่าวข้างต้น เช่น มูลนิธิ สโมสร สมาคม กลุ่มแม่บ้าน ชมรมต่างๆ ร้านค้าสาธิต เป็นต้น

4) รูปแบบการจัดตั้งทางเศรษฐกิจ

สำนักงานแห่งเดียว

หมายถึง สถานประกอบการที่ไม่มีหน่วยงานย่อย หรือสาขาอื่นใด และไม่เป็นหน่วยงานย่อยหรือสาขาของสถานประกอบการอื่น

สำนักงานใหญ่

หมายถึง สถานประกอบการที่เป็นเจ้าของ และควบคุมกิจการของสถานประกอบการอื่นที่เป็นสำนักงานสาขาหรือหน่วยงานย่อย

สำนักงานสาขา

หมายถึง สถานประกอบการที่เป็นสาขา หรือหน่วยงานย่อยของสถานประกอบการอื่นที่เป็นสำนักงานใหญ่

แฟรนไชส์

หมายถึง สถานประกอบการหรือร้านค้าที่ดำเนินธุรกิจแบบแฟรนไชส์ จำแนกออกเป็น 2 ประเภท ได้แก่

(1) แฟรนไชส์ที่เป็นกิจการซึ่งบริษัทแม่ดำเนินการเอง หมายถึง สถานประกอบการหรือร้านค้าที่เป็นสาขาของบริษัทแม่ ที่มีการดำเนินธุรกิจแบบแฟรนไชส์ ซึ่งเป็นธุรกิจที่ดำเนินงานโดยบริษัทแม่ มีใช้ร้านที่ดำเนินการ โดยสมาชิกผู้ซื้อแฟรนไชส์

(2) แฟรนไชส์ที่เป็นกิจการที่ซื้อลิขสิทธิ์มาดำเนินการ หมายถึง สถานประกอบการหรือร้านค้าที่ดำเนินธุรกิจแบบแฟรนไชส์ ซึ่งเป็นธุรกิจที่ต้องซื้อลิขสิทธิ์จากบริษัทแม่มาดำเนินการ

5) คนทำงาน

หมายถึง คนที่ทำงานในสถานประกอบการทั้งที่ได้รับค่าจ้างเงินเดือนและไม่ได้รับเงินเดือนที่สถานประกอบการมีอยู่ตามปกติ รวมทั้งผู้ที่ปกติทำงานอยู่ในสถานประกอบการแห่งนี้ แต่ในวันดังกล่าวไม่ได้มาทำงาน เนื่องจากเจ็บป่วย ลากหักพักผ่อน โดยได้รับค่าจ้าง/เงินเดือน ไม่รวมคนงานที่ทำงานเป็นระยะเวลานาน เช่น ลาไปรับราชการทหาร เป็นต้น

คนทำงานประกอบด้วย

(1) เจ้าของกิจการ/หุ้นส่วน หรือสมาชิกในครอบครัวที่ทำงานให้กับสถานประกอบการ ผู้ที่มาฝึกงานหรือผู้ปฏิบัติงานในสถานประกอบการ ซึ่งมีจำนวนชั่วโมงทำงานไม่ต่ำกว่าสัปดาห์ละ 20 ชั่วโมง โดยเจ้าของหรือผู้ประกอบการอาจให้เงิน อาหาร เครื่องนุ่งห่ม หรือช่วยเหลือเกื้อกูลอย่างอื่น ๆ แต่ไม่ต้องรับผิดชอบในเรื่องการจ่ายค่าแรงให้ตามกฎหมาย

(2) ลูกจ้าง ได้แก่ ผู้ที่ปฏิบัติงานให้กับสถานประกอบการ โดยได้รับเงินเดือนหรือค่าจ้างเป็นประจำ ตั้งแต่ระดับบริหาร นักวิชาการ เสมียน พนักงานต่าง ๆ เช่น ผู้จัดการ ผู้อำนวยการ ผู้ปฏิบัติงานในห้องทดลอง พนักงานขาย และลูกจ้างที่ทำงานในกรรมวิธีการผลิต เป็นต้น ค่าจ้างที่ได้รับอาจเป็นรายปักษ์ รายสัปดาห์ รายวัน รายชั่วโมง หรือรายชิ้น ก็ได้ นอกจากนี้ยังรวมถึงผู้ที่สถานประกอบการส่งไปประจำที่สถานประกอบการอื่นด้วย เช่น พนักงานรักษาความปลอดภัย คนทำความสะอาด พนักงานขายตามห้างสรรพสินค้า เป็นต้น

2.5 รายรับอื่นๆ

หมายถึง รายรับสิ้น ๆ นอกเหนือจากที่กล่าวแล้วข้างต้น เช่น รายรับจากการขายกากของเสียหรือวัสดุเหลือใช้ของสถานประกอบการ และค่าขายกระแสไฟฟ้า เป็นต้น

(3) รายรับของสถานประกอบการก่อสร้าง

รายรับทั้งสิ้นจากการประกอบการในรอบปี 2544 ประกอบด้วยรายรับดังต่อไปนี้
คือ

3.1 รายรับจากการก่อสร้างอาคาร ; งานวิศวกรรมโยธา

หมายถึง มูลค่าของการก่อสร้างที่สถานประกอบการดำเนินการเอง หรือมูลค่าที่ได้รับจากการจ้างเหมาให้ผู้ประกอบการอื่นดำเนินการ หรือมูลค่ารับเหมาช่วงงานจากผู้ประกอบการอื่น ในรอบปี 2544

3.2 รายรับจากการให้บริการบำรุงรักษาและซ่อมแซมเครื่องจักร

หมายถึง จำนวนเงินที่สถานประกอบการได้รับจากการให้บริการบำรุงรักษา ซ่อมแซมเครื่องจักรให้กับสถานประกอบการอื่น หรือลูกค้าสำหรับค่าบริการในการให้บริการแก่สถานประกอบการอื่นในเครือเดียวกัน คิดมูลค่าการบริการ โดยรวมค่าแรงงาน ค่าดำเนินการ และ ค่าวัสดุที่ใช้ในการให้บริการ

3.3 รายรับอื่นๆ

หมายถึง รายรับของสถานประกอบการนอกเหนือจากรายรับจากการดำเนินกิจการก่อสร้างทุกประเภท

(4) รายรับของสถานประกอบการขนส่ง

หมายถึง รายรับทั้งสิ้นจากการประกอบกิจการขนส่งทางบกในรอบปี 2544 ประกอบด้วยรายรับดังต่อไปนี้คือ

4.1 รายรับที่ได้จากการประกอบกิจการขนส่งผู้โดยสาร ซึ่งมีตารางเวลา ได้แก่

- รายรับจากการเป็นผู้ประกอบการรถโดยสารประจำทาง กรณีเป็นรถที่ใช้ในการขนส่งผู้โดยสารเพื่อสินค้าตามเส้นทางที่คณะกรรมการควบคุมการขนส่งทางบกกำหนดขึ้น ซึ่งรายรับจะประกอบด้วย

- รายรับจากค่าโดยสารที่ได้จากการนำรถไปวิ่งรับส่งผู้โดยสารในเส้นทางที่ได้รับอนุญาต

- จากการทำรถไปวิ่งร่วมในเส้นทางที่ผู้อื่นได้รับใบอนุญาต

- รายรับที่เก็บจากผู้ประกอบการรถร่วมที่นำรถมาวิ่งร่วมในเส้นทาง

ที่ตนได้รับใบอนุญาต

- รายรับจากการเป็นผู้ประกอบการรถโดยสารประจำทางที่มีตารางเวลาประเภทอื่น ๆ เช่น การรับส่งนักเรียน กิจการรถเหมาตามแหล่งท่องเที่ยว เป็นต้น

4.2 รายรับที่ได้จากการประกอบกิจการขนส่งผู้โดยสารทางบกที่ไม่มีตารางเวลา หรือค่าจ้างรับเหมาบริการรับส่งผู้โดยสารที่นอกเหนือจากการเดินรถประจำทางในข้อ 4.1 เช่น ขับรถแท็กซี่รับจ้าง ขับรถมอเตอร์ไซด์รับจ้าง บริการรถทัศนจรให้เช่า เป็นต้น

4.3 การขนส่งสินค้า

เป็นรายรับที่ได้จากค่าจ้างที่ได้จากการประกอบกิจการขนส่งสินค้า หรือค่าจ้างเหมาบริการรับจ้างขนส่งสิ่งของ เช่น ขน อีฐ หิน ดิน ทราย ขยะ เป็นต้น

(5) รายรับของสถานประกอบการธุรกิจท่องเที่ยว

หมายถึง รายรับทั้งสิ้นของสถานประกอบการในรอบปี 2544 ที่ได้จากการดำเนินธุรกิจการให้บริการเกี่ยวกับการจัดหาข้อมูลการเดินทาง การจัดทำทัศนจร การจัดหาที่พัก การจัดหาตั๋ว ฯลฯ รวมถึงกิจกรรมบริการนักท่องเที่ยว เช่น มัคคุเทศก์ เป็นต้น

1.7 วิธีการเก็บรวบรวมข้อมูล

การเก็บรวบรวมข้อมูลใช้วิธีส่งเจ้าหน้าที่ ซึ่งเป็นข้าราชการและพนักงานของสำนักงานสถิติแห่งชาติออกไปทำการสัมภาษณ์เจ้าของ ผู้ประกอบการ หรือผู้ที่ได้รับมอบหมายให้ตอบข้อมูล ระหว่างเดือนมกราคม - มิถุนายน พ.ศ. 2545

1.8 การประมวลผลข้อมูล

การประมวลผลข้อมูลพื้นฐานทุกขั้นตอน รวมถึงจัดทำรายงานผลระดับจังหวัดดำเนินการที่สำนักงานสถิติจังหวัด โดยส่วนกลางให้ความช่วยเหลือทางด้านวิชาการ เช่น การจัดทำโปรแกรมสำหรับการบันทึกข้อมูลและประมวลผลข้อมูล และการจัดทำต้นแบบตารางเสนอมวล และรายงานผล เป็นต้น สำหรับข้อมูลพื้นฐานระดับภาคและทั่วประเทศรวมทั้งข้อมูลรายละเอียดเกี่ยวกับการดำเนินกิจการของสถานประกอบการ ทำการประมวลผลและจัดทำรายงานที่สำนักงานสถิติแห่งชาติ

1.9 การเสนอมวลและจัดทำรายงานผล

การจัดทำรายงานผลสำมะโนฯ ได้จัดทำรายงานผลดังนี้

- 1) รายงานผลระดับจังหวัด จังหวัดละ 1 ฉบับ รวม 76 ฉบับ
- 2) รายงานผลระดับที่วราชอาณาจักร จำนวน 1 ฉบับ ประกอบด้วยข้อมูลของทุกภาค

บทที่ 2

สรุปข้อมูลที่สำคัญ

2.1 จำนวนสถานประกอบการ

ผลจากการสำรวจธุรกิจทางการค้าและการบริการ พ.ศ.2545 ขึ้นการเก็บรวบรวมข้อมูลขั้นพื้นฐาน (ขั้นการนับจุด) นับจุดเฉพาะในเขตเทศบาลในจังหวัดสกลนคร พบว่า ในปี 2545 จำนวนสถานประกอบการรวมทั้งสิ้น 6,397 แห่ง แบ่งเป็น 13 อำเภอ 18 เขตเทศบาล

อำเภอที่มีสถานประกอบการมากที่สุด คือ อำเภอเมือง มีจำนวนสถานประกอบการทั้งสิ้น 3,123 แห่ง คิดเป็นสัดส่วนประมาณร้อยละ 48.8 รองลงมาคืออำเภอสว่างแดนดิน มีจำนวนสถานประกอบการทั้งสิ้น 730 แห่งคิดเป็นสัดส่วนประมาณร้อยละ 11.4 ส่วนอำเภอที่มีสถานประกอบการน้อยที่สุดคืออำเภอวาริชภูมิ มีสถานประกอบการเพียง 99 แห่ง คิดเป็นสัดส่วนประมาณ 1.5 รองลงมา คือ อำเภอกุสุมาลย์ มีสถานประกอบการ จำนวน 100 แห่ง คิดเป็นสัดส่วนประมาณร้อยละ 1.6

ตาราง 1 จำนวนและร้อยละของสถานประกอบการ จำแนกตามอำเภอ

อำเภอ	จำนวน	ร้อยละ
รวม	6,397	100.0
อำเภอเมืองสกลนคร	3,123	48.8
อำเภอกุสุมาลย์	100	1.6
อำเภอกุศุดบาก	146	2.3
อำเภอพรรณานิคม	119	1.9
อำเภอพังโคน	506	7.9
อำเภอวาริชภูมิ	99	1.5
อำเภออำเภอวานรนิวาส	250	3.9
อำเภอกำตากล้า	148	2.3
อำเภอบ้านม่วง	158	2.5
อำเภออากาศอำนวย	586	9.1
อำเภอสว่างแดนดิน	730	11.4
อำเภอส่องดาว	121	1.9
อำเภอเจริญศิลป์	311	4.9

2.2 กิจกรรมทางเศรษฐกิจ

เมื่อพิจารณาจำนวนและร้อยละของสถานประกอบการ ซึ่งจำแนกตามกิจกรรมทางเศรษฐกิจในตารางที่ 2 พบว่า ในปี 2545 สถานประกอบการในจังหวัดสกลนคร มีจำนวนทั้งสิ้น 6,397 แห่ง ส่วนใหญ่ประมาณร้อยละ 36.0 ประกอบธุรกิจในหมวดการขายปลีก ยกเว้นยานยนต์และรถจักรยานยนต์ รวมทั้งการซ่อมแซมของใช้ส่วนบุคคลและของใช้ในครัวเรือน รองลงมาประมาณร้อยละ 21.3 และ 12.7 ประกอบธุรกิจในด้านการผลิต โรงแรมและภัตตาคาร ตามลำดับ ประมาณร้อยละ 9.4 และ 7.2 ประกอบธุรกิจในหมวดการขาย การบำรุงรักษาและการซ่อมแซมยานยนต์และรถจักรยานยนต์ รวมทั้งการขายปลีก น้ำมันเชื้อเพลิงรถยนต์ กิจกรรมนันทนาการและการบริการอื่น ๆ สถานประกอบการนอกเหนือที่กล่าวมามีสัดส่วนสถานประกอบการแต่ละหมวดน้อยกว่าร้อยละ 5

ตาราง 2 จำนวนและร้อยละของสถานประกอบการ จำแนกตามกิจกรรมทางเศรษฐกิจ

กิจกรรมทางเศรษฐกิจ	จำนวน	ร้อยละ
รวม	6,397	100.0
การขาย การบำรุงรักษา และการซ่อมแซมยานยนต์ และรถจักรยานยนต์ รวมทั้งการขายปลีกน้ำมันเชื้อเพลิงรถยนต์	602	9.4
การขายส่ง และการค้าเพื่อค่านายหน้า ยกเว้นยานยนต์ และรถจักรยานยนต์	148	2.3
การขายปลีก ยกเว้นยานยนต์ และรถจักรยานยนต์ รวมทั้งการซ่อมแซมของใช้ส่วนบุคคล และของใช้ในครัวเรือน	2,302	36.0
โรงแรมและภัตตาคาร	813	12.7
กิจกรรมด้านอสังหาริมทรัพย์	155	2.4
กิจกรรมด้านคอมพิวเตอร์และกิจกรรมที่เกี่ยวข้อง	41	0.6
การให้เช่าเครื่องจักร และเครื่องอุปกรณ์โดยไม่มีผู้ควบคุม การวิจัยและการพัฒนาและกิจกรรมด้านธุรกิจอื่น ๆ	256	4.0
กิจกรรมนันทนาการและการบริการอื่น ๆ	463	7.2
การผลิต	1,360	21.3
การก่อสร้าง	99	1.6
การขนส่งทางบกและตัวแทนธุรกิจการท่องเที่ยว	158	2.5

2.3 ขนาดของสถานประกอบการ

เมื่อพิจารณาจำนวนสถานประกอบการในตารางที่ 3 พบว่า สถานประกอบการส่วนใหญ่เป็นสถานประกอบการขนาดเล็ก คือมีคนทำงานตั้งแต่ 1-4 คน จำนวน 5,737 แห่ง คิดเป็นสัดส่วนประมาณร้อยละ 89.7 รองลงมาคือสถานประกอบการที่มีคนทำงานตั้งแต่ 5-9 คน จำนวน 461 แห่งคิดเป็นสัดส่วนประมาณร้อยละ 7.2

สำหรับสถานประกอบการขนาดใหญ่ ที่มีคนทำงานตั้งแต่ 10 คนขึ้นไป มีจำนวน 199 แห่ง คิดเป็นสัดส่วนต่ำกว่าร้อยละ 3.1

2.4 รูปแบบการจัดตั้งตามกฎหมาย

สำหรับรูปแบบการจัดตั้งตามกฎหมายของสถานประกอบการ พบว่า ส่วนใหญ่ประมาณ ร้อยละ 94.4 มีรูปแบบการจัดตั้งเป็นส่วนบุคคล รองลงมาคือ ห้างหุ้นส่วนจำกัด คิดเป็นสัดส่วน ประมาณร้อยละ 2.5 ส่วนบริษัทจำกัด บริษัทจำกัด (มหาชน) คิดเป็นสัดส่วนประมาณร้อยละ 2.2 นอกเหนือจากที่กล่าวมา คือ ส่วนราชการ สหกรณ์ และอื่น ๆ มีสัดส่วนต่ำกว่าร้อยละ 1

2.5 รูปแบบการจัดตั้งทางเศรษฐกิจ

เมื่อพิจารณาสถานประกอบการตามรูปแบบการจัดตั้งทางเศรษฐกิจ พบว่า สถานประกอบการ ส่วนใหญ่เป็นสำนักงานแห่งเดียว ซึ่งมีจำนวนมากถึง 6,324 แห่ง คิดเป็นสัดส่วน 98.9 % ของจำนวน สถานประกอบการทั้งหมดในจังหวัดสกลนคร ที่เหลือมีรูปแบบการจัดตั้งทางเศรษฐกิจเป็นสำนักงานสาขา เพียง 70 แห่งเท่านั้นซึ่งเป็นสัดส่วนต่ำกว่าร้อยละ 2

ตาราง 3 จำนวนและร้อยละของสถานประกอบการ จำแนกตามลักษณะของสถานประกอบการ

ลักษณะของสถานประกอบการ	จำนวน	ร้อยละ
จำนวนคนทำงาน	6,397	100.0
1 – 4 คน	5,737	89.7
5 – 9 คน	461	7.2
10 – 19 คน	142	2.2
20 – 49 คน	45	0.7
50 – 199 คน	12	0.2
รูปแบบการจัดตั้งตามกฎหมาย	6,397	100.0
ส่วนบุคคล	6,041	94.4
ห้างหุ้นส่วนจำกัด ห้างหุ้นส่วนสามัญนิติบุคคล	158	2.5
บริษัทจำกัด บริษัทจำกัด (มหาชน)	139	2.2
ส่วนราชการ รัฐวิสาหกิจ	1	0.0
สหกรณ์	39	0.6
อื่น ๆ	19	0.3

คนทำงานไม่รวมคนที่รับงานจากโรงงานไปทำงานที่บ้านแล้วนำมาส่งโรงงานโดยไม่ได้ลงทุนซื้อวัสดุอุปกรณ์ หรือออกค่าใช้จ่ายใด ๆ และไม่รวมคนที่สถานประกอบการจ้างมาทำงานเฉพาะอย่างเป็นครั้งคราว เช่น กรรมกรที่จ้างมาขนของ และพนักงานเดินตลาดหรือตัวแทนขายที่ไม่มีเงินเดือนประจำ

6) รายรับ

(1) รายรับของสถานประกอบการธุรกิจทางการค้าและธุรกิจทางการบริการ

หมายถึง จำนวนเงินทั้งสิ้นที่ได้จากการประกอบธุรกิจในรอบปี 2544 เช่น รายรับจากการขายสินค้า รายรับจากการประกอบธุรกิจโรงแรมและภัตตาคาร รายรับจากการให้บริการและค่านายหน้าโดยไม่คำนึงถึงเวลาหรือวิธีการชำระเงินจากผู้ซื้อ ทั้งนี้รวมถึงมูลค่าขายจากการให้เช่าซื้อและการขายผ่อนชำระ และการขายสินค้าที่นำไปฝากให้สถานประกอบการอื่นขายด้วย นอกจากนี้ยังหมายถึง รายรับจากการให้เช่าสินทรัพย์ถาวร เงินปันผลรับ ดอกเบี้ยรับ ค่าไรจากอัตราแลกเปลี่ยนฯ และอื่นๆ ทั้งนี้ไม่รวมค่าขายสินค้าที่สถานประกอบการอื่นนำมาฝากขาย และส่วนลดที่สถานประกอบการลดให้แก่ผู้ซื้อหรือผู้ใช้บริการ

(2) รายรับของสถานประกอบการอุตสาหกรรมการผลิต

รายรับทั้งสิ้นของสถานประกอบการในรอบปี 2544 ประกอบด้วยรายรับดังต่อไปนี้ คือ

2.1 รายรับจากมูลค่าขายผลผลิต

หมายถึง มูลค่าการจำหน่ายผลิตภัณฑ์ในรอบปี ทั้งที่สถานประกอบการผลิตขึ้นเอง และ/หรือ ที่สถานประกอบการอื่นผลิตให้ โดยสถานประกอบการเป็นผู้จ่ายค่าวัสดุดิบและวัสดุประกอบที่ใช้ในการผลิต และรวมมูลค่าผลผลิตที่สถานประกอบการผลิตเพื่อใช้เองหรือให้คนทำงานเป็นส่วนหนึ่งของค่าตอบแทนแรงงาน ผลผลิตที่จัดส่งให้สำนักงานใหญ่ สำนักงานสาขา หรือ สำนักงานขายของโรงงาน และรายรับจากการขายผลพลอยได้และเศษวัสดุ

2.2 รายรับจากการขายสินค้าที่ซื้อมาจำหน่ายในสภาพเดิม

หมายถึง จำนวนเงินที่สถานประกอบการได้รับจากการขายสินค้าที่ซื้อมาจำหน่ายโดยไม่มีการเปลี่ยนแปลงสภาพ

2.3 รายรับจากการจ้างเหมาทำการผลิตสินค้าให้สถานประกอบการอื่น

หมายถึง จำนวนเงินที่ได้รับจากผู้จ้างในการรับจ้างเหมาทำการผลิตสินค้า โดยผู้จ้างจัดหาวัสดุให้ ถ้าเป็นการรับจ้างเหมาผลิตสินค้าให้สถานประกอบการในเครือเดียวกัน จะคิดค่าบริการในการผลิตตามราคาตลาด หรือคิดจากค่าใช้จ่ายต่าง ๆ ที่เกิดขึ้นจริงในกระบวนการผลิต โดยไม่รวมค่าวัสดุที่ผู้จ้างจัดหาให้

2.4 รายรับจากการให้บริการ บำรุงรักษา ซ่อมแซมและติดตั้งให้แก่สถานประกอบการอื่น

หมายถึง จำนวนเงินที่สถานประกอบการได้รับจากการให้บริการบำรุงรักษาซ่อมแซมและติดตั้งเครื่องจักรหรือโรงงานให้กับสถานประกอบการอื่นหรือลูกค้า สำหรับค่าบริการในการให้บริการแก่สถานประกอบการอื่นในเครือเดียวกัน ได้คิดมูลค่าการบริการโดยรวมค่าแรงงาน ค่าดำเนินการ และค่าวัสดุที่ใช้ในการให้บริการ

ลักษณะของสถานประกอบการ	จำนวน	ร้อยละ
รูปแบบการจัดตั้งทางเศรษฐกิจ	6,397	100.0
สำนักงานแห่งเดียว	6,324	98.9
สำนักงานใหญ่	1	0.0
สำนักงานสาขา	70	1.1
แฟรนไชส์	2	0.0

2.6 สัดส่วนของการร่วมลงทุนหรือถือหุ้นจากต่างประเทศ

ตาราง 4 จำนวนและร้อยละของสถานประกอบการ จำแนกตามสัดส่วนของการร่วมลงทุนหรือถือหุ้นจากต่างประเทศ พบว่า ในจังหวัดสกลนครมีสถานประกอบการที่เป็นบริษัทจำกัด บริษัทจำกัด (มหาชน) จำนวน 139 แห่ง ส่วนใหญ่ไม่มีต่างประเทศร่วมลงทุนหรือถือหุ้น มีจำนวน 138 แห่งคิดเป็นสัดส่วนร้อยละ 99.3 และมีสถานประกอบการที่มีต่างประเทศร่วมลงทุนหรือถือหุ้นเพียงแห่งเดียวเท่านั้น และถือหุ้นมากกว่า 10 % คิดเป็นสัดส่วนต่ำกว่าร้อยละ 1

ตาราง 4 จำนวนและร้อยละของสถานประกอบการ จำแนกตามสัดส่วนของการร่วมลงทุนหรือถือหุ้นจากต่างประเทศ

สัดส่วนของการร่วมลงทุนหรือถือหุ้นจากต่างประเทศ	จำนวน	ร้อยละ
รวม	139	100.0
ไม่มีต่างประเทศร่วมลงทุนหรือถือหุ้น	138	99.3
มีต่างประเทศร่วมลงทุนหรือถือหุ้น	1	0.7
มีน้อยกว่าหรือเท่ากับ 10%	-	-
มีมากกว่า 10%	1	0.7

หมายเหตุ : เฉพาะสถานประกอบการที่มีรูปแบบการจัดตั้งตามกฎหมายเป็นบริษัทจำกัด และบริษัทจำกัด (มหาชน)

ตาราง 6 จำนวนและร้อยละของสถานประกอบการ จำแนกตามการมีและการใช้เทคโนโลยีสารสนเทศ และการสื่อสาร

การมีและการใช้ เทคโนโลยีสารสนเทศและการสื่อสาร	จำนวน	ร้อยละ
จำนวนสถานประกอบการทั้งสิ้น	3,397	100.0
มีการใช้เครื่องคอมพิวเตอร์	383	6.0
อินเทอร์เน็ต		
ใช้เพื่อดำเนินธุรกิจ	200	52.2
ใช้เพื่อวัตถุประสงค์อื่น	18	4.7
ไม่ใช้อินเทอร์เน็ต	165	43.3
เว็บไซต์		
มีเว็บไซต์	4	1.0
ไม่มีเว็บไซต์	379	99.0
ไม่มีการใช้เครื่องคอมพิวเตอร์	6,014	94.0

ตารางสถิติ

STATISTICAL TABLES

สารบัญตารางสถิติ

		หน้า
ตาราง 1	จำนวนสถานประกอบการ จำแนกตามกิจกรรมทางเศรษฐกิจ อำเภอและตำบล	23
ตาราง 2	จำนวนสถานประกอบการ จำแนกตามรูปแบบการจัดตั้งตามกฎหมาย อำเภอและตำบล	25
ตาราง 3	จำนวนสถานประกอบการ จำแนกตามรูปแบบการจัดตั้งตามเศรษฐกิจ อำเภอและตำบล	27
ตาราง 4	จำนวนสถานประกอบการ จำแนกตามสัดส่วนของการร่วมลงทุนหรือถือหุ้นของต่างประเทศ อำเภอและตำบล	29
ตาราง 5	จำนวนสถานประกอบการ จำแนกตามจำนวนคนทำงาน อำเภอและตำบล	31
ตาราง 6	จำนวนสถานประกอบการ จำแนกตามจำนวนลูกจ้าง อำเภอและตำบล	33
ตาราง 7	จำนวนสถานประกอบการ จำแนกตามชั้นของรายรับ อำเภอและตำบล	35
ตาราง 8	จำนวนสถานประกอบการ จำแนกตามรูปแบบการจัดตั้งตามกฎหมาย และกิจกรรมทางเศรษฐกิจ	37
ตาราง 9	จำนวนสถานประกอบการ จำแนกตามรูปแบบการจัดตั้งทางเศรษฐกิจ และกิจกรรมทางเศรษฐกิจ	39
ตาราง 10	จำนวนสถานประกอบการ จำแนกตามสัดส่วนของการร่วมลงทุนหรือถือหุ้นของต่างประเทศ และกิจกรรมทางเศรษฐกิจ	40
ตาราง 11	จำนวนสถานประกอบการ จำแนกตามจำนวนคนทำงาน และกิจกรรมทางเศรษฐกิจ	41
ตาราง 12	จำนวนสถานประกอบการ จำแนกตามจำนวนลูกจ้าง และกิจกรรมทางเศรษฐกิจ	42
ตาราง 13	จำนวนสถานประกอบการ จำแนกตามชั้นของรายรับ และกิจกรรมทางเศรษฐกิจ	43
ตาราง 14	จำนวนสถานประกอบการ จำแนกตามรูปแบบการจัดตั้งตามกฎหมาย และชั้นของรายรับ	44
ตาราง 15	จำนวนสถานประกอบการ จำแนกตามรูปแบบการจัดตั้งทางเศรษฐกิจ และชั้นของรายรับ	45
ตาราง 16	จำนวนสถานประกอบการ จำแนกตามสัดส่วนของการร่วมลงทุน หรือถือหุ้นของต่างประเทศ และชั้นของรายรับ	46
ตาราง 17	จำนวนสถานประกอบการ จำแนกตามจำนวนคนทำงาน และชั้นของรายรับ	47
ตาราง 18	จำนวนสถานประกอบการ จำแนกตามจำนวนลูกจ้าง และชั้นของรายรับ	48
ตาราง 19	จำนวนสถานประกอบการ จำแนกตามการมีและการใช้เทคโนโลยีสารสนเทศ และการสื่อสาร อำเภอและตำบล	49

ตาราง 20	จำนวนสถานประกอบการ จำแนกตามการมีและการใช้เทคโนโลยีสารสนเทศ และการสื่อสาร และชั้นของรายรับ	50
ตาราง 21	จำนวนสถานประกอบการ จำแนกตามการมีและการใช้เทคโนโลยีสารสนเทศ และการสื่อสาร และกิจกรรมทางเศรษฐกิจ	51
ตาราง 22	จำนวนสถานประกอบการ จำแนกตามการมีและการใช้เทคโนโลยีสารสนเทศ และการสื่อสาร และรูปแบบการจัดตั้งตามกฎหมาย	52
ตาราง 23	จำนวนสถานประกอบการ จำแนกตามการมีและการใช้เทคโนโลยีสารสนเทศ การสื่อสารและรูปแบบการจัดตั้งทางเศรษฐกิจ	53
ตาราง 24	จำนวนสถานประกอบการ จำแนกตามการมีและการใช้เทคโนโลยีสารสนเทศ และการสื่อสาร และสัดส่วนของการร่วมลงทุนหรือถือหุ้นของต่างประเทศ	54
ตาราง 25	จำนวนสถานประกอบการ จำแนกตามการมีและการใช้เทคโนโลยีสารสนเทศ และการสื่อสาร และจำนวนคนทำงาน	55

CONTENTS

		PAGE
TABLE 1	NUMBER OF ESTABLISHMENTS BY ECONOMIC ACTIVITY, AMPHOE AND TAMBON	23
TABLE 2	NUMBER OF ESTABLISHMENTS BY FORM OF LEGAL ORGANIZATION, AMPHOE AND TAMBON	25
TABLE 3	NUMBER OF ESTABLISHMENTS BY FORM OF ECONOMIC ORGANIZATION, AMPHOE AND TAMBON	27
TABLE 4	NUMBER OF ESTABLISHMENTS BY PROPORTION OF FOREIGN INVESTMENT OR SHARE HOLDING, AMPHOE AND TAMBON	29
TABLE 5	NUMBER OF ESTABLISHMENTS BY NUMBER OF PERSONS ENGAGED, AMPHOE AND TAMBON	31
TABLE 6	NUMBER OF ESTABLISHMENTS BY NUMBER OF EMPLOYEES, AMPHOE AND TAMBON	33
TABLE 7	NUMBER OF ESTABLISHMENTS BY CLASS OF RECEIPTS , AMPHOE AND TAMBON	35
TABLE 8	NUMBER OF ESTABLISHMENTS BY FORM OF LEGAL ORGANIZATION AND ECONOMIC ACTIVITY	37
TABLE 9	NUMBER OF ESTABLISHMENTS BY FORM OF ECONOMIC ORGANIZATION AND ECONOMIC ACTIVITY	39
TABLE 10	NUMBER OF ESTABLISHMENTS BY PROPORTION OF FOREIGN INVESTMENT OR SHARE HOLDING AND ECONOMIC ACTIVITY	40
TABLE 11	NUMBER OF ESTABLISHMETN BY NUMBER OF PERSONS ENGAGED AND ECONOMIC ACTIVITY	41
TABLE 12	NUMBER OF ESTABLISHMENTS BY NUMBER OF EMPLOYEES AND ECONOMIC ACTIVITY	42
TABLE 13	NUMBER OF ESTABLISHMENTS BY CLASS OF RECEIPTS AND ECONOMIC ACTIVITY	43
TABLE 14	NUMBER OF ESTABLISHMENTS BY FORM OF LEGAL ORGANIZATION AND CLASS OF RECEIPTS	44
TABLE 15	NUMBER OF ESTABLISHMENT BY FORM OF ECONOMIC ORGANIZATION AND CLASS OF RECEIPTS	45

		PAGE
TABLE 16	NUMBER OF ESTABLISHMENTS BY PROPORTION OF FOREIGN INVESTMENT OR SHARE HOLDING AND CLASS OF RECEIPTS	46
TABLE 17	NUMBER OF ESTABLISHMENTS BY NUMBER OF PERSONS ENGAGED AND CLASS OF RECEIPTS	47
TABLE 18	NUMBER OF ESTABLISHMENTS BY NUMBER OF EMPLOYEES AND CLASS OF RECEIPTS	48
TABLE 19	NUMBER OF ESTABLISHMENTS BY USE OF INFORMATION AND COMMUNICATION TECHNOLOGY, AMPHOE AND TAMBON	49
TABLE 20	NUMBER OF ESTABLISHMENTS BY USE OF INFORMATION AND COMMUNICATION TECHNOLOGY AND CLASS OF RECEIPTS	50
TABLE 21	NUMBER OF ESTABLISHMENTS BY USE OF INFORMATION AND COMMUNICATION TECHNOLOGY AND ECONOMIC ACTIVITY	51
TABLE 22	NUMBER OF ESTABLISHMENTS BY USE OF INFORMATION AND COMMUNICATION TECHNOLOGY AND FORM OF LEGAL ORGANIZATION	52
TABLE 23	NUMBER OF ESTABLISHMENTS BY USE OF INFORMATION AND COMMUNICATION TECHNOLOGY AND FORM OF ECONOMIC ORGANIZATION	53
TABLE 24	NUMBER OF ESTABLISHMENTS BY USE OF INFORMATION AND COMMUNICATION TECHNOLOGY AND PROPORTION OF FOREIGN INVESTMENT OR SHARE HOLDING	54
TABLE 25	NUMBER OF ESTABLISHMENTS BY USE OF INFORMATION AND COMMUNICATION TECHNOLOGY AND NUMBER OF PERSONS ENGAGED	55

ตาราง 1 จำนวนสถานประกอบการ จำนวนตามกิจกรรมทางเศรษฐกิจ อำเภอและตำบล

TABLE 1 NUMBER OF ESTABLISHMENTS BY ECONOMIC ACTIVITY, AMPHOE AND TAMBON

อำเภอตำบล Number of establishments	กิจกรรมทางเศรษฐกิจ Economic Activity											รวม Total	จังหวัด Province		
	การขายการบำรุงรักษา และการซ่อมแซมยานยนต์ และรถจักรยานยนต์ รวมทั้ง การซ่อมแซมรถยนต์ รถจักรยานยนต์ และรถจักรยานยนต์ Sale, maintenance and repair of motor vehicles and motorcycles, retail sale of automotive fuel	การขายส่งและค้าปลีก สินค้าประเภท สินค้าประเภท Wholesale trade and retail trade, except of motor vehicles and motorcycles ; repair of permanet and household goods	โรงแรม และภัตตาคาร Hotels and restaurants	กิจการด้าน อสังหาริมทรัพย์ Real estate activities	กิจการด้าน คอมพิวเตอร์ และกิจการ ที่เกี่ยวข้อง Computer and related activities	การให้เช่าเครื่องจักร และเครื่องมือต่าง ๆ โดย ไม่มีผู้ควบคุม การให้เช่าเครื่องจักร และกิจการอื่น ๆ Renting of machinery and equipment without operator, research and development and other business activities	นันทนาการ และการบริการอื่น ๆ Recreational and other service activities	การผลิต Manufacturing	การก่อสร้าง Construction	การขนส่งทางบก และตัวแทนธุรกิจ การท่องเที่ยว Other land transport and activities of travel agencies	Amphoe/Tambon				
6,397	602	148	813	155	41	256	463	1,360	99	158					
เมืองสกลนคร 3,123	276	74	515	124	26	125	252	458	70	109					Mueang Sakon Nakhon
ธาตุเชิงชุม 2,619	225	66	473	111	25	112	221	345	41	69					That Choeng Chum
บึงนาราง 325	26	6	25	13	-	9	18	91	27	18					Khamin
ท่าแร่ 179	25	2	17	-	1	4	13	22	2	22					Tha Rae
กุสุมาลย์ 100	14	2	12	1	-	5	7	18	1	1					Kusuman
กุสุมาลย์ 100	14	2	12	1	-	5	7	18	1	1					Kusuman
กุศบาท 146	19	2	24	1	-	3	7	33	1	4					Kut Bak
กุศบาท 146	19	2	24	1	-	3	7	33	1	4					Kut Bak
พรรณานิคม 119	13	2	16	1	-	6	8	9	1	1					Phanna Nikhom
พรรณานิคม 119	13	2	16	1	-	6	8	9	1	1					Phanna
พังโคน 506	64	11	69	10	4	30	47	63	3	10					Phang Khon
พังโคน 506	64	11	69	10	4	30	47	63	3	10					Phang Khon
วาริชภูมิ 99	11	-	9	1	-	5	9	10	1	2					Waritchaphum
วาริชภูมิ 99	11	-	9	1	-	5	9	10	1	2					Waritchaphum
วานรนิวาส 250	28	13	14	3	1	11	16	17	1	2					Wanon Niwat
วานรนิวาส 250	28	13	14	3	1	11	16	17	1	2					Wanon Niwat

ตาราง 1 จำนวนสถานประกอบการ จังหวัดน่าน กิจกรรมทางเศรษฐกิจ อำเภอแต่ละตำบล (ต่อ)
TABLE 1 NUMBER OF ESTABLISHMENTS BY ECONOMIC ACTIVITY, AMPHOE AND TAMBON (Contd.)

อำเภอต่าง District	จำนวน สถานประกอบการ Number of establishments	กิจกรรมทางเศรษฐกิจ Economic Activity											การขนส่ง และกิจการอื่น ๆ Other land transport and activities of travel agencies	Amphoe/Tambon
		การขายปลีก และการซ่อมแซมยานยนต์ รวมทั้ง การซ่อมรถจักรยานยนต์ และรถจักรยานยนต์ส่วนบุคคล และการซ่อมรถจักรยานยนต์ส่วนบุคคล และการซ่อมรถจักรยานยนต์ส่วนบุคคล และการซ่อมรถจักรยานยนต์ส่วนบุคคล	การขายส่งและค้าปลีก รวมทั้ง การขายส่งและค้าปลีก รวมทั้ง การขายส่งและค้าปลีก รวมทั้ง	โรงแรม และภัตตาคาร Hotels and restaurants	กิจกรรมด้าน อสังหาริมทรัพย์ Real estate activities	คอมพิวเตอร์ และกิจการ ที่เกี่ยวข้อง Computer and related activities	การให้เช่าเครื่องจักร และเครื่องมือกล โยธ ไม่มีผู้ควบคุม การวิจัยและการพัฒนา และกิจการด้านธุรกิจอื่น ๆ Rental of machinery and equipment without operator, research and development and other business activities	กิจกรรม นันทนาการ และการบริการอื่น ๆ Recreational and other service activities	การผลิต Manufacturing	การก่อสร้าง Construction	การขนส่ง และกิจการอื่น ๆ Other land transport and activities of travel agencies			
คำตากล้า	148	14	2	58	12	1	4	6	45	2	4	Kham Ta Kla		
คำตากล้า	148	14	2	58	12	1	4	6	45	2	4	Kham Ta Kla		
บ้านม่วง	158	21	4	81	12	3	8	10	16	-	3	Ban Muang		
ม่วง	158	21	4	81	12	3	8	10	16	-	3	Muang		
อากาศอำนวย	586	28	9	107	23	2	9	14	386	4	2	Akat Amnuai		
อากาศ	586	28	9	107	23	2	9	14	386	4	2	Akat		
สว่างแดนดิน	730	75	21	318	84	7	44	64	81	13	16	Sawang Daen Din		
สว่างแดนดิน	628	65	18	263	75	7	41	57	69	12	14	Sawang Daen Din		
เวียง	102	10	3	55	9	-	3	7	12	1	2	Wiang		
ส่องดาว	121	17	4	40	14	1	2	11	26	2	4	Song Dao		
ส่องดาว	108	13	3	36	14	1	2	11	23	2	3	Song Dao		
ปทุมธานี	13	4	1	4	-	-	-	-	3	-	1	Pathum Wapi		
เจริญศิลป์	311	22	4	61	9	1	4	12	198	-	-	Charoen Sin		
เจริญศิลป์	201	17	4	52	6	1	4	10	107	-	-	Charoen Sin		
ทุ่งฝน	110	5	-	9	3	-	-	2	91	-	-	Thung Kae		

ที่มา : รายงานสำมะโนธุรกิจในจังหวัดน่าน ประจำปี 2545 (ข้อมูลพื้นฐาน : ไม่เขตเทศบาล) จังหวัด สกลนคร สำนักงานสถิติแห่งชาติ สำนักงานกฤษฎีกา
Source : Report of the 2002 Business Census (Basic Information : Municipal area) Chantawat Sakon Nakhon, National Statistical Office, Office of the Prime Minister

ตาราง 2 จำนวนสถานประกอบการ จำนวนตามรูปแบบการจัดตั้งตามกฎหมาย อำเภอและตำบล

TABLE 2 NUMBER OF ESTABLISHMENTS BY FORM OF LEGAL ORGANIZATION, AMPHOE AND TAMBON

อำเภอ/ตำบล	จำนวน สถานประกอบการ Number of establishments	รูปแบบการจัดตั้งตามกฎหมาย Form of legal organization						Total	Amphoe/Tambon
		ส่วนบุคคล Individual proprietor	ห้างหุ้นส่วนจำกัด, ห้างหุ้นส่วนสามัญ นิติบุคคล Juristic partnership	บริษัทจำกัด, บริษัทจำกัด (มหาชน) Company limited, Public company limited	ส่วนราชการ, รัฐวิสาหกิจ Government, State-enterprise	สหกรณ์ Cooperatives	อื่น ๆ Others		
รวม	6,397	6,041	158	139	1	39	19		
เมืองสกลนคร	3,123	2,888	106	98	1	18	12	Mueang Sakon Nakhon	
ธาตุเชิงชุม	2,619	2,390	106	94	-	17	12	That Choeng Chum	
ขมิ้น	325	321	-	4	-	-	-	Khamin	
ท่าแร่	179	177	-	-	1	1	-	Tha Rae	
กุสุมาลย์	100	98	1	-	-	1	-	Kusuman	
กุสุมาลย์	100	98	1	-	-	1	-	Kusuman	
กุศบาก	146	146	-	-	-	-	-	Kut Bak	
กุศบาก	146	146	-	-	-	-	-	Kut Bak	
พรรณานิคม	119	117	2	-	-	-	-	Phanna Nikhom	
พรรณา	119	117	2	-	-	-	-	Phanna	
พังโคน	506	478	13	11	-	3	1	Phang Khon	
พังโคน	506	478	13	11	-	3	1	Phang Khon	
วาริชภูมิ	99	94	3	1	-	-	1	Waritchaphum	
วาริชภูมิ	99	94	3	1	-	-	1	Waritchaphum	
วานรนิวาส	250	243	3	3	-	1	-	Wanon Niwat	
วานรนิวาส	250	243	3	3	-	1	-	Wanon Niwat	

ตาราง 2 จำนวนสถานประกอบการ จำนวนตามรูปแบบการจัดตั้งตามกฎหมาย อำเภอและตำบล (ต่อ)

TABLE 2 NUMBER OF ESTABLISHMENTS BY FORM OF LEGAL ORGANIZATION, AMPHÖE AND TAMBON (Contd.)

อำเภอ/ตำบล	จำนวน สถานประกอบการ Number of establishments	รูปแบบการจัดตั้งตามกฎหมาย Form of legal organization							Amphoe/Tambon	
		ส่วนบุคคล Individual proprietor	หุ้นส่วนจำกัด, นิติบุคคล Juristic partnership	บริษัทจำกัด, บริษัทจำกัด (มหาชน) Company limited, Public company limited	ส่วนราชการ, รัฐวิสาหกิจ Government, State-enterprise	สหกรณ์ Cooperatives	อื่นๆ Others			
คำตากผ้า	148	145	2	1	-	-	-	-	-	Kham Ta Kla
คำตากผ้า	148	145	2	1	-	-	-	-	-	Kham Ta Kla
บ้านม่วง	158	155	2	1	-	-	-	-	-	Ban Muang
ม่วง	158	155	2	1	-	-	-	-	-	Muang
อากาศอำนวย	586	582	2	-	-	-	-	1	1	Akat Amnuai
อากาศ	586	582	2	-	-	-	-	1	1	Akat
สว่างแดนดิน	730	678	20	22	-	-	-	8	2	Sawang Daen Din
สว่างแดนดิน	628	580	19	21	-	-	-	6	2	Sawang Daen Din
วาง	102	98	1	1	-	-	-	2	-	Waeang
ส่องดาว	121	115	2	1	-	-	-	2	1	Song Dao
ส่องดาว	108	103	2	1	-	-	-	2	-	Song Dao
ปทุมมาวดี	13	12	-	-	-	-	-	-	1	Pathum Wapi
เจริญศิลป์	311	302	2	1	-	-	-	5	1	Charoen Sin
เจริญศิลป์	201	192	2	1	-	-	-	5	1	Charoen Sin
ทุ่งแก	110	110	-	-	-	-	-	-	-	Thung Kae

ที่มา : รายงานสำมะโนธุรกิจทางการค้าและธุรกิจทางการบริการ พ.ศ.2545 (ข้อมูลพื้นฐาน : ในเขตเทศบาล) จังหวัด สกลนคร สำนักงานสถิติแห่งชาติ สำนักนายกรัฐมนตรี

Source : Report of the 2002 Bussiness trade and Services Census (Basic Information : Municipal area) Chanwat Sakon Nakhon, National Statistical Office, Office of the Prime Minister

ตาราง 3 จำนวนสถานประกอบการ จำนวนตามรูปแบบการจัดตั้งทางเศรษฐกิจ อำเภอและตำบล

TABLE 3 NUMBER OF ESTABLISHMENTS BY FORM OF ECONOMIC ORGANIZATION, AMPHOE AND TAMBON

อำเภอ/ตำบล	รูปแบบการจัดตั้งทางเศรษฐกิจ Form of economic organization					Amphoe/Tambon
	จำนวน สถานประกอบการ Number of establishments	สำนักงานหนึ่งตัว Single unit	สำนักงานใหญ่ Head office	สำนักงานสาขา Branch	แฟรนไชส์ Franchise	
รวม	6,397	6,324	1	70	2	Total
เมืองสกลนคร	3,123	3,077	1	43	2	Mueang Sakon Nakhon
ธาตุเชิงชุม	2,619	2,576	1	40	2	That Choeng Chum
ขมิ้น	325	322	-	3	-	Khamin
ท่าแร่	179	179	-	-	-	Tha Rae
กุสุมาลย์	100	100	-	-	-	Kusuman
กุสุมาลย์	100	100	-	-	-	Kusuman
กุดบาก	146	146	-	-	-	Kut Bak
กุดบาก	146	146	-	-	-	Kut Bak
พรรณานิคม	119	119	-	-	-	Phanna Nikhom
พรรณมา	119	119	-	-	-	Phanna
พังโคน	506	500	-	6	-	Phang Khon
พังโคน	506	500	-	6	-	Phang Khon
วาริชภูมิ	99	98	-	1	-	Waritchaphum
วาริชภูมิ	99	98	-	1	-	Waritchaphum
วานรนิวาส	250	246	-	4	-	Wanon Niwat
วานรนิวาส	250	246	-	4	-	Wanon Niwat

ตาราง 3 จำนวนสถานประกอบการ จำนวนตามรูปแบบการจัดตั้งทางเศรษฐกิจ อำเภอและตำบล (ต่อ)

TABLE 3 NUMBER OF ESTABLISHMENTS BY FORM OF ECONOMIC ORGANIZATION, AMPHOE AND TAMBON (Contd.)

อำเภอ/ตำบล	จำนวน สถานประกอบการ Number of establishments	รูปแบบการจัดตั้งทางเศรษฐกิจ Form of economic organization				Amphoe/Tambon
		สำนักงานแห่งเดียว Single unit	สำนักงานใหญ่ Head office	สำนักงานสาขา Branch	แฟรนไชส์ Franchise	
คำตาก้า	148	147	-	1	-	Kham Ta Kla
คำตาก้า	148	147	-	1	-	Kham Ta Kla
บ้านม่วง	158	156	-	2	-	Ban Muang
ม่วง	158	156	-	2	-	Muang
อากาศอามวย	586	586	-	-	-	Akat Amnuai
อากาศ	586	586	-	-	-	Akat
สว่างแดนดิน	730	717	-	13	-	Sawang Daen Din
สว่างแดนดิน	628	615	-	13	-	Sawang Daen Din
วาง	102	102	-	-	-	Waeang
ส่องดาว	121	121	-	-	-	Song Dao
ส่องดาว	108	108	-	-	-	Song Dao
ปทุมวปี	13	13	-	-	-	Pathum Wapi
เจริญศิลป์	311	311	-	-	-	Charoen Sin
เจริญศิลป์	201	201	-	-	-	Charoen Sin
ทุ่งแก	110	110	-	-	-	Thung Kae

ที่มา : รายงานสำมะโนธุรกิจทางการค้าและธุรกิจทางการบริการ พ.ศ.2545 (ข้อมูลพื้นฐาน : ในเขตเทศบาล) จังหวัด สกลนคร สำนักงานสถิติแห่งชาติ สำนักงานกฤษฎามนตรี

Source : Report of the 2002 Bussiness trade and Services Census (Basic Information : Municipal area) Chanwat Sakon Nakhon, National Statistical Office, Office of the Prime Minister

ตาราง 4 จำนวนสถานประกอบการ จำนวนตามสัดส่วนของการร่วมลงทุนหรือถือหุ้นของต่างประเทศ อำเภอและตำบล

TABLE 4 NUMBER OF ESTABLISHMENTS BY PROPORTION OF FOREIGN INVESTMENT OR SHARE HOLDING, AMPHOE AND TAMBON

อำเภอ/ตำบล	จำนวน สถานประกอบการ Number of establishments	ไม่มีต่างประเทศ ร่วมลงทุนหรือถือหุ้น No foreign's investment or share holding	สัดส่วนของการร่วมลงทุนหรือถือหุ้น		Amphoe/Tambon
			Proportion of foreign investment or share holding	รวม > 10%	
รวม	139	138	1	1	Total
เมืองสกลนคร	98	97	1	1	Mueang Sakon Nakhon
ธาตุเชิงชุม	94	93	1	1	That Choeng Chum
จมนิน	4	4	-	-	Khamin
ท่าแร่	-	-	-	-	Tha Rae
กุสุมาลย์	-	-	-	-	Kusuman
กุสุมาลย์	-	-	-	-	Kusuman
กุศบาก	-	-	-	-	Kut Bak
กุศบาก	-	-	-	-	Kut Bak
พรรณานิคม	-	-	-	-	Phanna Nikhom
พรรณานิคม	-	-	-	-	Phanna
พังโคน	11	11	-	-	Phang Khon
พังโคน	11	11	-	-	Phang Khon
วาริชภูมิ	1	1	-	-	Waritchaphum
วาริชภูมิ	1	1	-	-	Waritchaphum
วานรนิวาส	3	3	-	-	Wanon Niwat
วานรนิวาส	3	3	-	-	Wanon Niwat

ตาราง 4 จำนวนสถานประกอบการ จำแนกตามสัดส่วนของการร่วมลงทุนหรือถือหุ้นของต่างประเทศ อำเภอและตำบล (ต่อ)

TABLE 4 NUMBER OF ESTABLISHMENTS BY PROPORTION OF FOREIGN INVESTMENT OR SHARE HOLDING, AMPHOE AND TAMBON (Contd.)

อำเภอ/ตำบล	จำนวน สถานประกอบการ Number of establishments	ไม่มีต่างประเทศ		สัดส่วนของการร่วมลงทุนหรือถือหุ้น		Amphoe/Tambon
		รวมลงทุนหรือถือหุ้น	No foreign's investment or share holding	รวม	Proportion of foreign investment or share holding > 10%	
คำตากล้า	1	1	-	-	-	Kham Ta Kla
คำตากล้า	1	1	-	-	-	Kham Ta Kla
บ้านม่วง	1	1	-	-	-	Ban Muang
ม่วง	1	1	-	-	-	Muang
อากาศอำนวย	-	-	-	-	-	Akat Amnuai
อากาศ	-	-	-	-	-	Akat
สว่างแดนดิน	22	22	-	-	-	Sawang Daen Din
สว่างแดนดิน	21	21	-	-	-	Sawang Daen Din
วาง	1	1	-	-	-	Waeang
ส่องดาว	1	1	-	-	-	Song Dao
ส่องดาว	1	1	-	-	-	Song Dao
ปทุมธานี	-	-	-	-	-	Pathum Wapi
เจริญศิลป์	1	1	-	-	-	Charoen Sin
เจริญศิลป์	1	1	-	-	-	Charoen Sin
ทุ่งแก	-	-	-	-	-	Thung Kae

หมายเหตุ : เฉพาะสถานประกอบการที่มีรูปแบบการจัดตั้งตามกฎหมายมาเป็นบริษัทจำกัด และบริษัทจำกัด (มหาชน)

Note : Only establishments which were company limited and public company limited

ที่มา : รายงานสำมะโนธุรกิจทางการค้าและธุรกิจทางการบริการ พ.ศ.2545 (ข้อมูลพื้นฐาน : ในเขตเทศบาล) จังหวัด สกลนคร สำนักงานสถิติแห่งชาติ สำนักนายกรัฐมนตรี

Source : Report of the 2002 Business trade and Services Census (Basic Information : Municipal area) Chantwat Sakon Nakhon, National Statistical Office, Office of the Prime Minister

ตาราง 5 จำนวนสถานประกอบการ จำแนกตามจำนวนคนทำงาน อำเภอและตำบล

TABLE 5 NUMBER OF ESTABLISHMENTS BY NUMBER OF PERSONS ENGAGED, AMPHOE AND TAMBON

อำเภอ/ตำบล	จำนวน สถานประกอบการ Number of establishments	จำนวนคนทำงาน (คน) Number of persons engaged (person)					Amphoe/Tambon	
		1 - 4	5 - 9	10 - 19	20 - 49	50 - 99		100 - 199
รวม	6,397	5,737	461	142	45	11	1	Total
เมืองสกลนคร	3,123	2,674	303	98	36	11	1	Mueang Sakon Nakhon
ราษฏร์เชิงชุม ขมิ้น	2,619	2,202	283	86	36	11	1	That Choeng Chum
ท่าแร่	325	296	17	12	-	-	-	Khamin
กุสุมาลย์	179	176	3	-	-	-	-	Tha Rae
กุสุมาลย์	100	94	6	-	-	-	-	Kusuman
กุสุมาลย์	100	94	6	-	-	-	-	Kusuman
กุศบาก	146	138	7	1	-	-	-	Kut Bak
กุศบาก	146	138	7	1	-	-	-	Kut Bak
พรรณานิคม	119	112	7	-	-	-	-	Phanna Nikhom
พรรณานิคม	119	112	7	-	-	-	-	Phanna
พังโคน	506	430	56	17	3	-	-	Phang Khon
พังโคน	506	430	56	17	3	-	-	Phang Khon
วาริชภูมิ	99	98	1	-	-	-	-	Waritchaphum
วาริชภูมิ	99	98	1	-	-	-	-	Waritchaphum
วานรนิวาส	250	246	3	1	-	-	-	Wanon Niwat
วานรนิวาส	250	246	3	1	-	-	-	Wanon Niwat

ตาราง 5 จำนวนสถานประกอบการ จำแนกตามจำนวนคนทำงาน อำเภอและตำบล (ต่อ)

TABLE 5 NUMBER OF ESTABLISHMENTS BY NUMBER OF PERSONS ENGAGED, AMPHOE AND TAMBON (Contd.)

อำเภอ/ตำบล	จำนวน สถานประกอบการ Number of establishments	จำนวนคนทำงาน (คน) Number of persons engaged (person)						Amphoe/Tambon
		1 - 4	5 - 9	10 - 19	20 - 49	50 - 99	100 - 199	
คำตากล้า	148	141	6	1	-	-	-	Kham Ta Kla
คำตากล้า	148	141	6	1	-	-	-	Kham Ta Kla
บ้านม่วง	158	156	1	-	1	-	-	Ban Muang
ม่วง	158	156	1	-	1	-	-	Muang
อากาศอำนวย	586	570	12	3	1	-	-	Akat Amnuai
อากาศ	586	570	12	3	1	-	-	Akat
สว่างแดนดิน	730	664	48	14	4	-	-	Sawang Daen Din
สว่างแดนดิน	628	564	47	13	4	-	-	Sawang Daen Din
วาง	102	100	1	1	-	-	-	Waeang
สองดาว	121	112	5	4	-	-	-	Song Dao
สองดาว	108	102	4	2	-	-	-	Song Dao
ปทุมวารี	13	10	1	2	-	-	-	Pathum Wapi
เจริญศิลป์	311	302	6	3	-	-	-	Charoen Sin
เจริญศิลป์	201	192	6	3	-	-	-	Charoen Sin
ทุ่งแก	110	110	-	-	-	-	-	Thung Kae

ที่มา : รายงานสำมะโนธุรกิจทางการค้าและธุรกิจทางการบริการ พ.ศ.2545 (ข้อมูลพื้นฐาน : ในเขตเทศบาล) จังหวัด สกลนคร สำนักงานสถิติแห่งชาติ สำนักงานนายกรัฐมนตรี

Source : Report of the 2002 Business trade and Services Census (Basic Information : Municipal area) Chanwat Sakon Nakhon, National Statistical Office, Office of the Prime Minister

ตาราง 6 จำนวนสถานประกอบการ จำนวนตามจำนวนลูกจ้าง อำเภอและตำบล
TABLE 6 NUMBER OF ESTABLISHMENTS BY NUMBER OF EMPLOYEES, AMPHOE AND TAMBON

อำเภอ/ตำบล	จำนวน สถานประกอบการ Number of establishments	จำนวนลูกจ้าง (คน) Number of employees (person)					อำเภอ/Tambon	
		< 5	5 - 9	10 - 19	20 - 49	50 - 99		100 - 199
รวม	6,397	6,054	189	104	38	11	1	Total
เมืองสกลนคร	3,123	2,882	126	74	29	11	1	Mueang Sakon Nakhon
ธาตุเชิงชุม	2,619	2,385	119	74	29	11	1	That Choeng Chum
ขาม	325	318	7	-	-	-	-	Khamin
ท่าแร่	179	179	-	-	-	-	-	Tha Rae
กุสุมาลัย	100	98	2	-	-	-	-	Kusuman
กุสุมาลัย	100	98	2	-	-	-	-	Kusuman
กุดบาก	146	141	5	-	-	-	-	Kut Bak
กุดบาก	146	141	5	-	-	-	-	Kut Bak
พรรณานิคม	119	117	2	-	-	-	-	Phanna Nikhom
พรรณานิคม	119	117	2	-	-	-	-	Phanna
พังโคน	506	473	21	9	3	-	-	Phang Khon
พังโคน	506	473	21	9	3	-	-	Phang Khon
วาริชภูมิ	99	99	-	-	-	-	-	Waritchaphum
วาริชภูมิ	99	99	-	-	-	-	-	Waritchaphum
วานรนิวาส	250	248	1	1	-	-	-	Wanon Niwat
วานรนิวาส	250	248	1	1	-	-	-	Wanon Niwat

ตาราง 6 จำนวนสถานประกอบการ จำแนกตามจำนวนลูกจ้าง อำเภอและตำบล (ต่อ)

TABLE 6 NUMBER OF ESTABLISHMENTS BY NUMBER OF EMPLOYEES, AMPHOE AND TAMBON (Contd.)

อำเภอ/ตำบล	จำนวน สถานประกอบการ Number of establishments	จำนวนลูกจ้าง (คน) Number of employees (person)					Amphoe/Tambon
		< 5	5 - 9	10 - 19	20 - 49	50 - 99	
คำตากล้า	148	146	2	-	-	-	Kham Ta Kla
คำตากล้า	148	146	2	-	-	-	Kham Ta Kla
บ้านม่วง	158	156	1	-	1	-	Ban Muang
ม่วง	158	156	1	-	1	-	Muang
อากาศอำนวย	586	580	5	-	1	-	Akat Amnuai
อากาศ	586	580	5	-	1	-	Akat
สว่างแดนดิน	730	695	18	13	4	-	Sawang Daen Din
สว่างแดนดิน	628	594	18	12	4	-	Sawang Daen Din
วาง	102	101	-	1	-	-	Wawang
ส่องดาว	121	114	3	4	-	-	Song Dao
ส่องดาว	108	103	3	2	-	-	Song Dao
บุษมาณี	13	11	-	2	-	-	Pathum Wapi
เจริญศิลป์	311	305	3	3	-	-	Charoen Sin
เจริญศิลป์	201	195	3	3	-	-	Charoen Sin
ทุ่งแก	110	110	-	-	-	-	Thung Kae

ที่มา : รายงานสำมะโนธุรกิจทางการค้าและธุรกิจทางการบริการ พ.ศ.2545 (ข้อมูลพื้นฐาน : ในเขตเทศบาล) จังหวัด สกลนคร สำนักงานสถิติแห่งชาติ สำนักนายกรัฐมนตรี

Source : Report of the 2002 Business trade and Services Census (Basic Information : Municipal area) Chanwat Sakon Nakhon, National Statistical Office, Office of the Prime Minister

ตาราง 7 จำนวนสถานประกอบการ จำนวนตามชั้นของรายรับ อำเภอและตำบล

TABLE 7 NUMBER OF ESTABLISHMENTS BY CLASS OF RECEIPTS, AMPHOE AND TAMBON

อำเภอ/ตำบล	จำนวน สถานประกอบการ Number of establishments	ชั้นของรายรับ (บาท) Class of receipts (Baht)										Amphoe/Tambon
		≤ 100,000	100,001 - 500,000	500,001 - 1,000,000	1,000,001 - 5,000,000	5,000,001 - 10,000,000	10,000,001 - 20,000,000	20,000,001 - 50,000,000	50,000,001 - 100,000,000	> 1,000,000,000		
รวม	6,397	3,013	2,515	533	221	60	41	9	4	1	Total	
เมืองสกลนคร	3,123	1,338	1,245	332	135	35	29	7	2	-	Mueang Sakon Nakhon	
ราษีไศล	2,619	941	1,143	330	133	34	29	7	2	-	That Choeng Chum	
ขามเฒ่า	325	258	64	-	2	1	-	-	-	-	Khamin	
ท่าแร่	179	139	38	2	-	-	-	-	-	-	Tha Rae	
กุสุมาลย์	100	37	56	7	-	-	-	-	-	-	Kusuman	
กุสุมาลย์	100	37	56	7	-	-	-	-	-	-	Kusuman	
กุศบก	146	91	43	6	6	-	-	-	-	-	Kut Bak	
กุศบก	146	91	43	6	6	-	-	-	-	-	Kut Bak	
พรรณานิคม	119	49	63	5	1	1	-	-	-	-	Phanna Nikhom	
พรรณานิคม	119	49	63	5	1	1	-	-	-	-	Phanna	
พังโคน	506	204	179	70	36	7	6	1	2	1	Phang Khon	
พังโคน	506	204	179	70	36	7	6	1	2	1	Phang Khon	
วาริชภูมิ	99	44	51	4	-	-	-	-	-	-	Waritchaphum	
วาริชภูมิ	99	44	51	4	-	-	-	-	-	-	Waritchaphum	
วานรนิวาส	250	97	144	6	1	2	-	-	-	-	Wanon Niwat	
วานรนิวาส	250	97	144	6	1	2	-	-	-	-	Wanon Niwat	

ตาราง 7 จำนวนสถานประกอบการ จำแนกตามชั้นของรายรับ อำเภอและตำบล (ต่อ)

TABLE 7 NUMBER OF ESTABLISHMENTS BY CLASS OF RECEIPTS, AMPHOE AND TAMBON (Contd.)

อำเภอ/ตำบล	จำนวน สถานประกอบการ	ชั้นของรายรับ (บาท) Class of receipts (Baht)										Amphoe/Tambon									
		≤ 100,000		100,001 - 500,000		500,001 - 1,000,000		1,000,001 - 5,000,000		5,000,001 - 10,000,000			10,000,001 - 20,000,000		20,000,001 - 50,000,000		50,000,001 - 100,000,000		> 1,000,000,000		
		Number of establishments																			
คำตากล้า	148	74	68	3	3	-	-	-	-	-	-	-	-	-	-	-	-	-	-	-	Kham Ta Kla
คำตากล้า	148	74	68	3	3	-	-	-	-	-	-	-	-	-	-	-	-	-	-	-	Kham Ta Kla
บ้านม่วง	158	63	89	4	1	1	1	-	-	-	-	-	-	-	-	-	-	-	-	-	Ban Muang
ม่วง	158	63	89	4	1	1	1	-	-	-	-	-	-	-	-	-	-	-	-	-	Muang
อากาฮอ	586	470	104	8	3	1	1	-	-	-	-	-	-	-	-	-	-	-	-	-	Akat Amnui
อากาฮอ	586	470	104	8	3	1	1	-	-	-	-	-	-	-	-	-	-	-	-	-	Akat
สว่างแดนดิน	730	224	388	76	25	10	6	6	1	1	1	1	1	1	1	1	1	1	1	1	Sawang Daen Din
สว่างแดนดิน	628	168	344	76	24	9	6	6	1	1	1	1	1	1	1	1	1	1	1	1	Sawang Daen Din
แวง	102	56	44	-	1	1	-	-	-	-	-	-	-	-	-	-	-	-	-	-	Wacang
ส่องดาว	121	64	45	8	4	4	-	-	-	-	-	-	-	-	-	-	-	-	-	-	Song Dao
ส่องดาว	108	58	40	6	4	4	-	-	-	-	-	-	-	-	-	-	-	-	-	-	Song Dao
ปทุมธานี	13	6	5	2	-	-	-	-	-	-	-	-	-	-	-	-	-	-	-	-	Pathum Wapi
เจริญศิลป์	311	258	40	4	6	3	3	3	3	3	3	3	3	3	3	3	3	3	3	3	Charoen Sin
เจริญศิลป์	201	161	27	4	4	6	3	3	3	3	3	3	3	3	3	3	3	3	3	3	Charoen Sin
ทุ่งก	110	97	13	-	-	-	-	-	-	-	-	-	-	-	-	-	-	-	-	-	Thung Kae

ที่มา : รายงานสำมะโนธุรกิจทางการค้าและธุรกิจทางการบริการ พ.ศ.2545 (ข้อมูลพื้นฐาน : ในเขตเทศบาล) จังหวัด สกลนคร สำนักงานสถิติแห่งชาติ สำนักงานนายกรัฐมนตรี

Source : Report of the 2002 Business trade and Services Census (Basic Information : Municipal area) Chanwat Sakon Nakhon, National Statistical Office, Office of the Prime Minister

ตาราง 8 จำนวนสถานประกอบการ จำนวนตามการมีและการใช้เทคโนโลยีสารสนเทศและการสื่อสาร อำเภอและตำบล
 TABLE 8 NUMBER OF ESTABLISHMENTS BY USE OF INFORMATION AND COMMUNICATION TECHNOLOGY, AMPHOE AND TAMBON

อำเภอ/ตำบล	จำนวน สถานประกอบการ Number of establishments	ไม่มี		มีการใช้เครื่องคอมพิวเตอร์				Use of computer		Amphoe/Tambon
		เครื่องคอม- พิวเตอร์ No computer	รวม Total	ใช้อินเทอร์เน็ต		การมีเว็บไซต์				
				เพื่อค้าเป็นธุรกิจ For business	เพื่อวัตถุประสงค์อื่น For other purposes	มี Yes	ไม่มี No			
รวม	6,397	6,014	383	200	18	165	4	379	Total	
เมืองสกลนคร	3,123	2,864	259	133	15	111	4	255	Mueang Sakon Nakhon	
ธาตุเชิงชุม	2,619	2,364	255	132	15	108	4	251	That Choeng Chum	
ขมิ้น	325	322	3	-	-	3	-	3	Khamin	
ท่าแร่	179	178	1	1	-	-	-	1	Tha Rae	
กุสุมาลย์	100	99	1	1	-	-	-	1	Kusuman	
กุสุมาลย์	100	99	1	1	-	-	-	1	Kusuman	
กุดบาก	146	146	-	-	-	-	-	-	Kut Bak	
กุดบาก	146	146	-	-	-	-	-	-	Kut Bak	
พรรณานิคม	119	118	1	1	-	-	-	1	Phanna Nikhom	
พรรณานิคม	119	118	1	1	-	-	-	1	Phanna	
พังโคน	506	483	23	13	1	9	-	23	Phang Khon	
พังโคน	506	483	23	13	1	9	-	23	Phang Khon	
วาริชภูมิ	99	97	2	-	-	2	-	2	Waritchaphum	
วาริชภูมิ	99	97	2	-	-	2	-	2	Waritchaphum	
วานรนิวาส	250	239	11	1	-	10	-	11	Wanon Niwat	
วานรนิวาส	250	239	11	1	-	10	-	11	Wanon Niwat	

ตาราง 8 จำนวนสถานประกอบการ จำนวนตามการมีและการใช้เทคโนโลยีสารสนเทศและการสื่อสาร อำเภอและตำบล (ต่อ)

TABLE 8 NUMBER OF ESTABLISHMENTS BY USE OF INFORMATION AND COMMUNICATION TECHNOLOGY, AMPHOE AND TAMBON (Contd.)

อำเภอ/ตำบล	จำนวน สถานประกอบการ Number of establishments	ไม่มี		มีการใช้เครื่องคอมพิวเตอร์				Amphoe/Tambon	
		เครื่องคอม- พิวเตอร์ No computer	รวม Total	ใช้อินเทอร์เน็ต		การใช้เว็บไซต์		มี Yes	ไม่มี No
				เพื่อค้าปลีก For business	เพื่อวัตถุประสงค์อื่น For other purposes	ไม่ใช้ No	มี Yes		
คำตากลำ	148	145	3	-	-	-	-	3	Kham Ta Kla
คำตากลำ	148	145	3	-	-	-	-	3	Kham Ta Kla
บ้านม่วง	158	156	2	-	2	2	-	2	Ban Muang
ม่วง	158	156	2	-	2	2	-	2	Muang
อากาศอำนวย	586	576	10	-	6	6	-	10	Akat Amnuai
อากาศ	586	576	10	-	6	6	-	10	Akat
สว่างแดนดิน	730	670	60	2	18	18	-	60	Sawang Daen Din
สว่างแดนดิน	628	569	59	2	17	17	-	59	Sawang Daen Din
วาง	102	101	1	-	1	1	-	1	Waeang
ส่องดาว	121	119	2	2	-	-	-	2	Song Dao
ส่องดาว	108	106	2	2	-	-	-	2	Song Dao
ปทุมวาปี	13	13	-	-	-	-	-	-	Pathum Wapi
เจริญศิลป์	311	302	9	2	7	7	-	9	Charoen Sin
เจริญศิลป์	201	192	9	2	7	7	-	9	Charoen Sin
ทุ่งแก	110	110	-	-	-	-	-	-	Thung Kae

ที่มา : รายงานสำมะโนธุรกิจทางการค้าและธุรกิจทางการบริการ พ.ศ.2545 (ข้อมูลพื้นฐาน : ในเขตเทศบาล) จังหวัด สกลนคร สำนักงานสถิติแห่งชาติ สำนักงานนายกรัฐมนตรี

Source : Report of the 2002 Business Census (Basic Information : Municipal area) Chantawat Sakon Nakhon, National Statistical Office, Office of the Prime Minister

ตาราง 9 จำนวนสถานประกอบการ จำนวนตามรูปแบบการจัดตั้งตามกฎหมาย และกิจกรรมทางเศรษฐกิจ

TABLE 9 NUMBER OF ESTABLISHMENTS BY FORM OF LEGAL ORGANIZATION AND ECONOMIC ACTIVITY

กิจกรรมทางเศรษฐกิจ	รูปแบบการจัดตั้งตามกฎหมาย Form of legal organization							Total	Economic Activity
	จำนวน สถานประกอบการ Number of establishments	ส่วนบุคคล Individual proprietor	ห้างหุ้นส่วนสามัญ นิติบุคคล Juristic partnership	บริษัทจำกัด, บริษัทจำกัด (มหาชน) Company limited, Public company limited	รัฐวิสาหกิจ Government, State-enterprise	สหกรณ์ Cooperatives	อื่น ๆ Others		
รวม	6,397	6,041	158	139	1	39	19	Total	
การขาย การบำรุงรักษา และการซ่อมแซมยานยนต์ และรถจักรยานยนต์ รวมทั้งการขายปลีกน้ำมันเชื้อเพลิงรถยนต์	602	526	41	28	-	7	-	Sale, maintenance and repair of motor vehicles and motorcycles, retail sale of automotive fuel	
การขายส่ง และการค้าเพื่อค่านายหน้า ยกเว้นยานยนต์ และรถจักรยานยนต์	148	117	19	12	-	-	-	Wholesale trade and commission trade, except of motor vehicles and motorcycles	
การขายปลีก ยกเว้นยานยนต์ และรถจักรยานยนต์ รวมทั้งการซ่อมแซม ของใช้ส่วนบุคคล และของใช้ในชีวิตประจำวัน	2,302	2,162	53	48	-	31	8	Retail trade, except of motor vehicles and motorcycles ; repair of personal and household goods	
โรงแรมและภัตตาคาร	813	808	-	2	1	1	1	Hotels and restaurants	
กิจกรรมด้านอสังหาริมทรัพย์	155	153	-	2	-	-	-	Real estate activities	
กิจกรรมด้านคอมพิวเตอร์ และกิจกรรมที่เกี่ยวข้อง การใช้เครื่องจักรและเครื่องอุปกรณ์	41	37	4	-	-	-	-	Computer and related activities	
โดยไม่มีผู้ควบคุม การวิจัยและการพัฒนา และกิจกรรมด้านธุรกิจอื่น ๆ	236	238	2	16	-	-	-	Renting of machinery and equipment without operator, research and development and other business activities	
กิจกรรมนันทนาการและการบริการอื่น ๆ	463	460	-	-	-	-	3	Recreational and other service activities	
การผลิต	1,360	1,337	8	8	-	-	7	Manufacturing	
การก่อสร้าง	99	67	26	6	-	-	-	Construction	
การขนส่งทางบกและค้ำเค้นธุรกิจการท่องเที่ยว	158	136	5	17	-	-	-	Other land transport and activities of travel agencies	

ที่มา : รายงานสำมะโนธุรกิจทางการค้าและธุรกิจทางการบริการ พ.ศ.2545 (ข้อมูลพื้นฐาน : ในเขตเทศบาล) จังหวัด สกลนคร สำนักงานกฤษฎีกา

Source : Report of the 2002 Bussiness trade and Services Census (Basic Information : Municipal area) Chantawat Sakon Nakhon, National Statistical Office, Office of the Prime Minister

ตาราง 10 จำนวนสถานประกอบการ จำแนกตามรูปแบบการจัดตั้งทางเศรษฐกิจ และกิจกรรมทางเศรษฐกิจ

TABLE 10 NUMBER OF ESTABLISHMENTS BY FORM OF ECONOMIC ORGANIZATION AND ECONOMIC ACTIVITY

กิจกรรมทางเศรษฐกิจ	รูปแบบการจัดตั้งทางเศรษฐกิจ Form of economic organization				Economic Activity	
	จำนวน สถานประกอบการ Number of establishments	สำนักงาน เดี่ยว Single unit	สำนักงานใหญ่ Head office	สาขานิติ Branch Franchise		
รวม	6,397	6,324	1	70	2	Total
การขาย การบำรุงรักษา และการซ่อมแซมยานยนต์ และรถจักรยานยนต์ รวมทั้งการขายปลีกน้ำมันเชื้อเพลิงรถยนต์ การขนส่ง และการค้าเพื่อค้าขายหน้า ยกเว้นยานยนต์ และรถจักรยานยนต์	602	584	1	17	-	Sale, maintenance and repair of motor vehicles and motorcycles, retail sale of automotive fuel Wholesale trade and commission trade, except of motor vehicles and motorcycles
การขายปลีก ยกเว้นยานยนต์ และรถจักรยานยนต์ รวมทั้งการซ่อมแซม ของใช้ส่วนบุคคล และของใช้ในครัวเรือน โรงแรมและภัตตาคาร	148	139	-	9	-	Retail trade, except of motor vehicles and motorcycles ; repair of personal and household goods Hotels and restaurants
กิจกรรมด้านอสังหาริมทรัพย์ กิจกรรมด้านคอมพิวเตอร์ และกิจกรรมที่เกี่ยวข้อง การให้เช่าเครื่องจักรและเครื่องอุปโภค โดยไม่คิดค่าบริการ การวิจัยและการพัฒนา และกิจการด้านธุรกิจอื่น ๆ	2,302	2,280	-	20	2	Real estate activities Computer and related activities Renting of machinery and equipment without operator, research and development and other business activities
กิจกรรมสนับสนุนการบริการอื่น ๆ	813	813	-	-	-	Recreational and other service activities Manufacturing Construction
การผลิต	155	155	-	-	-	Other land transport and activities of travel agencies
การก่อสร้าง	41	41	-	-	-	
การขนส่งทางบกและตัวแทนธุรกิจการท่องเที่ยว	256	245	-	11	-	
	463	463	-	-	-	
	1,360	1,358	-	2	-	
	99	99	-	-	-	
	158	147	-	11	-	

ที่มา : รายงานสำมะโนธุรกิจทางการค้าและบริการ พ.ศ.2545 (ข้อมูลพื้นฐาน : ในเขตเทศบาล) จังหวัด สกลนคร สำนักงานสถิติแห่งชาติ สำนักนายกรัฐมนตรี

Source : Report of the 2002 Business Census (Basic Information : Municipal area) Chanwat Sakon Nakhon, National Statistical Office, Office of the Prime Minister

ตาราง 11 จำนวนสถานประกอบการ จำนวนตามสัดส่วนของการร่วมลงทุนหรือถือหุ้นของประเทศ และกิจกรรมทางเศรษฐกิจ

TABLE 11 NUMBER OF ESTABLISHMENTS BY PROPORTION OF FOREIGN INVESTMENT OR SHARE HOLDING AND ECONOMIC ACTIVITY

กิจกรรมทางเศรษฐกิจ	จำนวน สถานประกอบการ Number of establishments	ไม่มีต่างประเทศ		สัดส่วนของการร่วมลงทุนหรือถือหุ้น Proportion of foreign investment or share holding รวม	Economic Activity
		จำนวน No foreign's investment or share holding	สัดส่วนของการร่วมลงทุนหรือถือหุ้น Proportion of foreign investment or share holding		
รวม	139	138	1	1	Total
การขาย การบำรุงรักษา และการซ่อมแซมยานยนต์ และรถจักรยานยนต์ รวมทั้งการขายปลีกน้ำมันเชื้อเพลิงรถยนต์ และการค้าเพื่อค่าน้ำมัน ยกเว้นยานยนต์ และรถจักรยานยนต์	28	28	-	-	Sale, maintenance and repair of motor vehicles and motorcycles, retail sale of automotive fuel Wholesale trade and commission trade, except of motor vehicles and motorcycles
การขายปลีก ยกเว้นยานยนต์ และรถจักรยานยนต์ รวมทั้งการซ่อมแซม ของใช้ส่วนบุคคล และของใช้ในครัวเรือน โรงแรมและภัตตาคาร	12	11	1	1	Retail trade, except of motor vehicles and motorcycles ; repair of personal and household goods Hotels and restaurants
กิจกรรมด้านอสังหาริมทรัพย์ กิจกรรมด้านคอมพิวเตอร์ และกิจกรรมที่เกี่ยวข้อง การให้เช่าเครื่องจักรและเครื่องอุปกรณ์ โดยไม่มีผู้ควบคุม การวิจัยและการพัฒนา และกิจกรรมด้านธุรกิจอื่น ๆ	48	48	-	-	Real estate activities Computer and related activities Renting of machinery and equipment without operator, research and development and other business activities
กิจกรรมบันเทิง การบริการอื่น ๆ	16	16	-	-	Recreational and other service activities
การผลิต	8	8	-	-	Manufacturing
การก่อสร้าง	6	6	-	-	Construction
การขนส่งทางบกและตัวแทนธุรกิจการท่องเที่ยว	17	17	-	-	Other land transport and activities of travel agencies

หมายเหตุ : เฉพาะสถานประกอบการที่มีรูปแบบการจัดตั้งตามกฎหมายเป็นบริษัทจำกัด และบริษัทจำกัด (มหาชน)

Note : Only establishments which were company limited and public company limited

ที่มา : รายงานสำมะโนธุรกิจทางการค้าและธุรกิจทางการบริการ พ.ศ.2545 (ข้อมูลพื้นฐาน : ในเขตเทศบาล) จังหวัด สกลนคร สำนักงานสถิติแห่งชาติ สำนักงานกรมธุรกิจ

Source : Report of the 2002 Business Census (Basic Information : Municipal area) Chanwat Sakon Nakhon, National Statistical Office, Office of the Prime Minister

ตาราง 12 จำนวนสถานประกอบการ จำนวนคนทำงาน และกิจกรรมทางเศรษฐกิจ
 TABLE 12 NUMBER OF ESTABLISHMENTS BY NUMBER OF PERSONS ENGAGED AND ECONOMIC ACTIVITY

กิจกรรมทางเศรษฐกิจ	จำนวน สถานประกอบการ Number of establishments	จำนวนคนทำงาน (คน) Number of persons engaged (person)					Economic Activity	
		1 - 4	5 - 9	10 - 19	20 - 49	50 - 99		100 - 199
รวม	6,397	5,737	461	142	45	11	1	Total
การขาย การบำรุงรักษา และการซ่อมยานยนต์ และรถจักรยานยนต์ รวมทั้งการขายปลีกน้ำมันเชื้อเพลิงรถยนต์ การชายฝั่ง และการค้าเพื่อค้าขายหน้า ยกเว้นยานยนต์ และรถจักรยานยนต์	602	504	63	24	10	1	-	Sale, maintenance and repair of motor vehicles and motorcycles, retail sale of automotive fuel Wholesale trade and commission trade, except of motor vehicles and motorcycles
การขายปลีก ยกเว้นยานยนต์ และรถจักรยานยนต์ รวมทั้งการซ่อมแซม ของใช้ส่วนบุคคล และของใช้ในครัวเรือน โรงแรมและภัตตาคาร	148	95	34	12	3	4	-	Retail trade, except of motor vehicles and motorcycles ; repair of personal and household goods Hotels and restaurants
กิจกรรมด้านอสังหาริมทรัพย์ กิจกรรมด้านคอมพิวเตอร์ และกิจกรรมที่เกี่ยวข้อง การให้เช่าเครื่องจักรและเครื่องอุปกรณ์	2,302	2,103	149	37	11	2	-	Computer and related activities Renting of machinery and equipment without operator, research and development and other business activities
โดยไม่มีผู้ควบคุม การวิจัยและการพัฒนา และกิจกรรรมด้านธุรกิจอื่น ๆ	813	724	72	11	3	2	1	Real estate activities Computer and related activities Renting of machinery and equipment without operator, research and development and other business activities
กิจกรรมนันทนาการและการบริการอื่น ๆ การผลิต	155	154	1	-	-	-	-	Recreational and other service activities Manufacturing
การก่อสร้าง	41	40	1	-	-	-	-	Construction
การขนส่งทางบกและตัวแทนธุรกิจการท่องเที่ยว	99	41	22	28	8	-	-	Other land transport and activities of travel agencies
	158	149	4	4	1	-	-	

ที่มา : รายงานสำมะโนธุรกิจทางการค้าและธุรกิจทางการบริการ พ.ศ.2545 (ข้อมูลพื้นฐาน : ในเขตเทศบาล) จังหวัด สกลนคร สำนักงานสถิติแห่งชาติ สำนักนายกรัฐมนตรี

Source : Report of the 2002 Business trade and Services Census (Basic Information : Municipal area) Chanwat Sakon Nakhon, National Statistical Office, Office of the Prime Minister

ตาราง 13 จำนวนสถานประกอบการ จำนวนตามจำนวนลูกจ้าง และกิจกรรมทางเศรษฐกิจ

TABLE 13 NUMBER OF ESTABLISHMENTS BY NUMBER OF EMPLOYEES AND ECONOMIC ACTIVITY

กิจกรรมทางเศรษฐกิจ	จำนวน สถานประกอบการ	จำนวนลูกจ้าง (คน) Number of employees (person)					Economic Activity	
		Number of establishments						
		< 5	5 - 9	10 - 19	20 - 49	50 - 99		100 - 199
รวม	6,397	6,054	189	104	38	11	1	Total
การขาย การบำรุงรักษา และการซ่อมแซมยานยนต์ และรถจักรยานยนต์								Sale, maintenance and repair of motor vehicles
รวมทั้งการขายปลีกน้ำมันเชื้อเพลิงรถยนต์	602	541	30	22	8	1	-	and motorcycles, retail sale of automotive fuel
การขายส่ง และการค้าเพื่อค้าขายหน้า ยกเว้นยานยนต์								Wholesale trade and commission trade,
และรถจักรยานยนต์	148	111	21	10	2	4	-	except of motor vehicles and motorcycles
การขายปลีก ยกเว้นยานยนต์ และรถจักรยานยนต์ รวมทั้งการซ่อมแซม								Retail trade, except of motor vehicles and
ของใช้ส่วนบุคคล และของใช้ในครัวเรือน	2,302	2,207	57	26	10	2	-	motorcycles ; repair of personal and household goods
โรงแรมและภัตตาคาร	813	775	24	8	3	2	1	Hotels and restaurants
กิจกรรมค้าปลีกห้างสรรพสินค้า	155	155	-	-	-	-	-	Real estate activities
กิจกรรมด้านคอมพิวเตอร์ และกิจกรรมที่เกี่ยวข้อง								Computer and related activities
การให้เช่าเครื่องจักรและเครื่องอุปโภค	41	40	1	-	-	-	-	Renting of machinery and equipment without
โดยไม่มีผู้ควบคุม การวิจัยและการพัฒนา								operator, research and development
และกิจกรรมด้านธุรกิจอื่น ๆ	256	251	4	1	-	-	-	and other business activities
กิจกรรมนันทนาการและการบริการอื่น ๆ	463	454	6	-	2	1	-	Recreational and other service activities
การผลิต	1,360	1,302	33	19	5	1	-	Manufacturing
การก่อสร้าง	99	67	8	17	7	-	-	Construction
การขนส่งทางบกและตัวแทนธุรกิจการท่องเที่ยว	158	151	5	1	1	-	-	Other land transport and activities of travel agencies

ที่มา : รายงานสำมะโนธุรกิจทางการค้าและธุรกิจทางการบริการ พ.ศ.2545 (ข้อมูลพื้นฐาน : ในเขตเทศบาล) จังหวัด สกลนคร สำนักงานสถิติแห่งชาติ สำนักงานกฤษฎีกา

Source : Report of the 2002 Business Census (Basic Information : Municipal area) Chamvat Sakon Nakhon, National Statistical Office, Office of the Prime Minister

ตาราง 14 จำนวนสถานประกอบการ จำนวนตามชั้นของรายรับ และกิจกรรมทางเศรษฐกิจ

TABLE 14 NUMBER OF ESTABLISHMENTS BY CLASS OF RECEIPTS AND ECONOMIC ACTIVITY

กิจกรรมทางเศรษฐกิจ	จำนวน สถานประกอบการ	ชั้นของรายรับ (บาท) Class of receipts (Baht)										Economic Activity						
		≤ 100,000		100,001 - 500,000		500,001 - 1,000,000		1,000,001 - 5,000,000		10,000,001 - 20,000,000			20,000,001 - 50,000,000		50,000,000 - 100,000,000		> 1,000,000,000	
		Number of establishments																
รวม	6,397	3,013	2,515	533	221	60	41	9	4	1	Total							
การขาย การบำรุงรักษา และการซ่อมแซมยานยนต์ และรถจักรยานยนต์											Sale, maintenance and repair of motor vehicles							
รวมทั้งการขายปลีกมีมันเชื้อเพลิงรถยนต์	602	202	267	68	30	14	15	2	3	1	and motorcycles, retail sale of automotive fuel							
การขายส่ง และการค้าเพื่อค้าหน้า ยกเว้นยานยนต์ และรถจักรยานยนต์	148	30	52	29	20	6	8	3	-	-	Wholesale trade and commission trade,							
การขายปลีก ยกเว้นยานยนต์ และรถจักรยานยนต์ รวมทั้งการซ่อมแซม											except of motor vehicles and motorcycles							
ของใช้ส่วนบุคคล และของใช้ในชีวิตประจำวัน	2,302	711	1,196	241	115	23	13	2	1	-	Retail trade, except of motor vehicles and motorcycles ; repair of personal and household goods							
โรงแรมและภัตตาคาร	813	349	403	47	10	3	1	-	-	-	Hotels and restaurants							
กิจกรรมด้านอสังหาริมทรัพย์	155	129	17	9	-	-	-	-	-	-	Real estate activities							
กิจกรรมด้านคอมพิวเตอร์ และกิจกรรมที่เกี่ยวข้อง	41	13	22	6	-	-	-	-	-	-	Computer and related activities							
การให้เช่าเครื่องจักรและเครื่องอุปกรณ์											Renting of machinery and equipment without operator, research and development							
โดยไม่มีผู้ควบคุม การวิจัยและการพัฒนา											and other business activities							
และกิจการเริ่มต้นธุรกิจอื่น ๆ	256	117	105	28	5	1	-	-	-	-	Recreational and other service activities							
กิจกรรมสนับสนุนการและบริการอื่น ๆ	463	317	134	9	3	-	-	-	-	-	Manufacturing							
การผลิต	1,360	1,007	258	66	20	8	1	-	-	-	Construction							
การก่อสร้าง	99	21	36	20	13	5	2	2	-	-	Other land transport and activities of travel agencies							
การขนส่งทางบกและตัวแทนธุรกิจการท่องเที่ยว	158	117	25	10	5	-	1	-	-	-								

ที่มา : รายงานสำมะโนธุรกิจทางการค้าและธุรกิจทางการบริการ พ.ศ.2545 (ข้อมูลพื้นฐาน : ในเขตเทศบาล) จังหวัด สกลนคร สำนักงานสถิติแห่งชาติ สำนักนายกรัฐมนตรี

Source : Report of the 2002 Business Census (Basic Information : Municipal area) Chantwat Sakon Nakhon, National Statistical Office, Office of the Prime Minister

ตาราง 15 จำนวนสถานประกอบการ จำแนกตามรูปแบบการจัดตั้งตามกฎหมาย และชั้นของรายรับ

TABLE 15 NUMBER OF ESTABLISHMENTS BY FORM OF LEGAL ORGANIZATION AND CLASS OF RECEIPTS

ชั้นของรายรับ	จำนวน สถานประกอบการ	รูปแบบการจัดตั้งตามกฎหมาย Form of legal organization						Total	Class of receipts
		ส่วนบุคคล Individual proprietor	ห้างหุ้นส่วนจำกัด, ห้างหุ้นส่วนสามัญ นิติบุคคล	บริษัทจำกัด, บริษัทจำกัด (มหาชน)	ส่วนราชการ, รัฐวิสาหกิจ Government,	สหกรณ์ Cooperatives	อื่นๆ Others		
	Number of establishments		Juristic partnership	Company limited, Public company limited	State-enterprise				
รวม	6,397	6,041	158	139	1	39	19		
น้อยกว่าหรือเท่ากับ 100,000 บาท	3,013	2,984	2	12	1	10	4	100,000 Baht or less	
100,001 - 500,000 บาท	2,515	2,444	33	17	-	11	10	100,001 - 500,000 Baht	
500,001 - 1,000,000 บาท	533	449	40	34	-	6	4	500,001 - 1,000,000 Baht	
1,000,001 - 5,000,000 บาท	221	137	45	29	-	9	1	1,000,001 - 5,000,000 Baht	
5,000,001 - 10,000,000 บาท	60	16	15	29	-	-	-	5,000,001 - 10,000,000 Baht	
10,000,001 - 20,000,000 บาท	41	8	18	13	-	2	-	10,000,001 - 20,000,000 Baht	
20,000,001 - 50,000,000 บาท	9	2	4	2	-	1	-	20,000,001 - 50,000,000 Baht	
50,000,001 - 100,000,000 บาท	4	1	-	3	-	-	-	50,000,001 - 100,000,000 Baht	
100,000,001 - 1,000,000,000 บาท	-	-	-	-	-	-	-	100,000,001 - 1,000,000,000 Baht	
มากกว่า 1,000,000,000 บาท	1	-	1	-	-	-	-	More than 1,000,000,000 Baht	
ไม่ทราบ	-	-	-	-	-	-	-	Unknown	

ที่มา : รายงานสำมะโนธุรกิจทางการค้าและบริการ พ.ศ.2545 (ข้อมูลพื้นฐาน : ในเขตเทศบาล) จังหวัด สกลนคร สำนักงานสถิติแห่งชาติ สำนักนายกรัฐมนตรี

Source : Report of the 2002 Bussiness trade and Services Census (Basic Information : Municipal area) Chanwat Sakon Nakhon, National Statistical Office, Office of the Prime Minister

ตาราง 16 จำนวนสถานประกอบการ จำแนกตามรูปแบบการจัดตั้งทางเศรษฐกิจ และชั้นของรายรับ

TABLE 16 NUMBER OF ESTABLISHMENTS BY FORM OF ECONOMIC ORGANIZATION AND CLASS OF RECEIPTS

ชั้นของรายรับ	รูปแบบการจัดตั้งทางเศรษฐกิจ Form of economic organization					Total	Class of receipts
	จำนวน สถานประกอบการ Number of establishments	สำนักงาน เดี่ยว Single unit	สำนักงานใหญ่ Head office	สำนักงานสาขา Branch	แฟรนไชส์ Franchise		
รวม	6,397	6,324	1	70	2		
น้อยกว่าหรือเท่ากับ 100,000 บาท	3,013	3,001	-	12	-	100,000 Baht or less	
100,001 - 500,000 บาท	2,515	2,502	-	13	-	100,001 - 500,000 Baht	
500,001 - 1,000,000 บาท	533	518	-	15	-	500,001 - 1,000,000 Baht	
1,000,001 - 5,000,000 บาท	221	209	-	10	2	1,000,001 - 5,000,000 Baht	
5,000,001 - 10,000,000 บาท	60	47	1	12	-	5,000,001 - 10,000,000 Baht	
10,000,001 - 20,000,000 บาท	41	34	-	7	-	10,000,001 - 20,000,000 Baht	
20,000,001 - 50,000,000 บาท	9	8	-	1	-	20,000,001 - 50,000,000 Baht	
50,000,001 - 100,000,000 บาท	4	4	-	-	-	50,000,001 - 100,000,000 Baht	
100,000,001 - 1,000,000,000 บาท	-	-	-	-	-	100,000,001 - 1,000,000,000 Baht	
มากกว่า 1,000,000,000 บาท	1	1	-	-	-	More than 1,000,000,000 Baht	
ไม่ทราบ ไม่ตอบ	-	-	-	-	-	Unknown	

ที่มา : รายงานสำมะโนธุรกิจทางการค้าและบริการ พ.ศ.2545 (ข้อมูลพื้นฐาน : ในเขตเทศบาล) จังหวัด สกลนคร สำนักงานสถิติแห่งชาติ สำนักงานกฤษฎีกา

Source : Report of the 2002 Bussiness trade and Services Census (Basic Information : Municipal area) Chanwat Sakon Nakhon, National Statistical Office, Office of the Prime Minister

ตาราง 17 จำนวนสถานประกอบการ จำแนกตามสัดส่วนของการร่วมลงทุนหรือถือหุ้นของต่างประเทศ และชั้นของรายรับ

TABLE 17 NUMBER OF ESTABLISHMENTS BY PROPORTION OF FOREIGN INVESTMENT OR SHARE HOLDING AND CLASS OF RECEIPTS

ชั้นของรายรับ	จำนวน		ไม่มีต่างประเทศ		สัดส่วนของการร่วมลงทุนหรือถือหุ้น		Class of receipts
	สถานประกอบการ	ไม่	มี	ต่างประเทศ	สัดส่วนของการร่วมลงทุนหรือถือหุ้น	Class of receipts	
	Number of establishments	No foreign investment	or share holding	รวม	Proportion of foreign investment or share holding		
รวม	139	138	1	1	> 10%	Total	
น้อยกว่าหรือเท่ากับ 100,000 บาท	12	12	-	-	-	100,000 Baht or less	
100,001 - 500,000 บาท	17	17	-	-	-	100,001 - 500,000 Baht	
500,001 - 1,000,000 บาท	34	34	-	-	-	500,001 - 1,000,000 Baht	
1,000,001 - 5,000,000 บาท	29	29	-	-	-	1,000,001 - 5,000,000 Baht	
5,000,001 - 10,000,000 บาท	29	29	-	-	-	5,000,001 - 10,000,000 Baht	
10,000,001 - 20,000,000 บาท	13	13	-	-	-	10,000,001 - 20,000,000 Baht	
20,000,001 - 50,000,000 บาท	2	1	1	1	1	20,000,001 - 50,000,000 Baht	
50,000,001 - 100,000,000 บาท	3	3	-	-	-	50,000,001 - 100,000,000 Baht	
100,000,001 - 1,000,000,000 บาท	-	-	-	-	-	100,000,001 - 1,000,000,000 Baht	
มากกว่า 1,000,000,000 บาท	-	-	-	-	-	More than 1,000,000,000 Baht	
ไม่ทราบ	-	-	-	-	-	Unknown	

หมายเหตุ : เฉพาะสถานประกอบการที่มีรูปแบบการจัดตั้งตามกฎหมายเป็นบริษัทจำกัด และบริษัทจำกัด (มหาชน)

Note : Only establishments which were company limited and public company limited

ที่มา : รายงานสำมะโนธุรกิจทางการค้าและธุรกิจทางการบริการ พ.ศ.2545 (ข้อมูลพื้นฐาน : ในเขตเทศบาล) จังหวัด สกลนคร สำนักงานสถิติแห่งชาติ สำนักนายกรัฐมนตรี

Source : Report of the 2002 Business trade and Services Census (Basic Information : Municipal area) Chanwat Sakon Nakhon, National Statistical Office, Office of the Prime Minister

ตาราง 18 จำนวนสถานประกอบการ จำแนกตามจำนวนคนทำงาน และชั้นของรายรับ

TABLE 18 NUMBER OF ESTABLISHMENTS BY NUMBER OF PERSONS ENGAGED AND CLASS OF RECEIPTS

ชั้นของรายรับ	จำนวนคนทำงาน (คน) Number of persons engaged (person)						Class of receipts	
	จำนวน สถานประกอบการ Number of establishments	1 - 4	5 - 9	10 - 19	20 - 49	50 - 99		100 - 199
รวม	6,397	5,737	461	142	45	11	1	Total
น้อยกว่าหรือเท่ากับ 100,000 บาท	3,013	2,965	40	6	2	-	-	100,000 Baht or less
100,001 - 500,000 บาท	2,515	2,307	176	30	2	-	-	100,001 - 500,000 Baht
500,001 - 1,000,000 บาท	533	340	146	38	8	1	-	500,001 - 1,000,000 Baht
1,000,001 - 5,000,000 บาท	221	107	66	33	13	2	-	1,000,001 - 5,000,000 Baht
5,000,001 - 10,000,000 บาท	60	9	17	18	11	4	1	5,000,001 - 10,000,000 Baht
10,000,001 - 20,000,000 บาท	41	6	14	12	6	3	-	10,000,001 - 20,000,000 Baht
20,000,001 - 50,000,000 บาท	9	1	2	4	2	-	-	20,000,001 - 50,000,000 Baht
50,000,001 - 100,000,000 บาท	4	2	-	-	1	1	-	50,000,001 - 100,000,000 Baht
100,000,001 - 1,000,000,000 บาท	-	-	-	-	-	-	-	100,000,001 - 1,000,000,000 Baht
มากกว่า 1,000,000,000 บาท	1	-	-	1	-	-	-	More than 1,000,000,000 Baht
ไม่ทราบ ไม่ตอบ	-	-	-	-	-	-	-	Unknown

ที่มา : รายงานสำมะโนธุรกิจทางการค้าและธุรกิจทางการบริการ พ.ศ.2545 (ข้อมูลพื้นฐาน : ในเขตเทศบาล) จังหวัด สกลนคร สำนักงานสถิติแห่งชาติ สำนักนายกรัฐมนตรี

Source : Report of the 2002 Business trade and Services Census (Basic Information : Municipal area) Chanwat Sakon Nakhon, National Statistical Office, Office of the Prime Minister

ตาราง 19 จำนวนสถานประกอบการ จำแนกตามจำนวนลูกจ้าง และชั้นของรายรับ

TABLE 19 NUMBER OF ESTABLISHMENTS BY NUMBER OF EMPLOYEES AND CLASS OF RECEIPTS

ชั้นของรายรับ	จำนวน สถานประกอบการ Number of establishments	จำนวนลูกจ้าง (คน) Number of employees (person)					Total	Class of receipts
		< 5	5 - 9	10 - 19	20 - 49	50 - 99		
รวม	6,397	6,054	189	104	38	11	1	
น้อยกว่าหรือเท่ากับ 100,000 บาท	3,013	2,997	12	4	-	-	-	100,000 Baht or less
100,001 - 500,000 บาท	2,515	2,444	55	14	2	-	-	100,001 - 500,000 Baht
500,001 - 1,000,000 บาท	533	444	54	28	6	1	-	500,001 - 1,000,000 Baht
1,000,001 - 5,000,000 บาท	221	142	41	25	11	2	-	1,000,001 - 5,000,000 Baht
5,000,001 - 10,000,000 บาท	60	15	13	16	11	4	1	5,000,001 - 10,000,000 Baht
10,000,001 - 20,000,000 บาท	41	9	11	13	5	3	-	10,000,001 - 20,000,000 Baht
20,000,001 - 50,000,000 บาท	9	1	3	3	2	-	-	20,000,001 - 50,000,000 Baht
50,000,001 - 100,000,000 บาท	4	2	-	-	1	1	-	50,000,001 - 100,000,000 Baht
100,000,001 - 1,000,000,000 บาท	-	-	-	-	-	-	-	100,000,001 - 1,000,000,000 Baht
มากกว่า 1,000,000,000 บาท	1	-	-	1	-	-	-	More than 1,000,000,000 Baht
ไม่ทราบ ไม่ตอบ	-	-	-	-	-	-	-	Unknown

ที่มา : รายงานสำมะโนธุรกิจทางการค้าและธุรกิจทางการบริการ พ.ศ.2545 (ข้อมูลพื้นฐาน : ในเขตเทศบาล) จังหวัด สกลนคร สำนักงานสถิติแห่งชาติ สำนักงานนายกรัฐมนตรี้

Source : Report of the 2002 Business trade and Services Census (Basic Information : Municipal area) Chawwat Sakon Nakhon, National Statistical Office, Office of the Prime Minister

ตาราง 20 จำนวนสถานประกอบการ จำแนกตามการมีและการใช้เทคโนโลยีสารสนเทศและการสื่อสาร และชั้นของรายรับ

TABLE 20 NUMBER OF ESTABLISHMENTS BY USE OF INFORMATION AND COMMUNICATION TECHNOLOGY AND CLASS OF RECEIPTS

ชั้นของรายรับ	จำนวน สถานประกอบการ	ไม่มีการใช้คอมพิวเตอร์		มีการใช้คอมพิวเตอร์		Use of computer		Class of receipts		
		จำนวน establishments	คอมพิวเตอร์ No computer	รวม Total	ใช้อินเทอร์เน็ต		การมีเว็บไซต์		Total	Class of receipts
					เพื่อค่านิยมธุรกิจ For business	เพื่อวัตถุประสงค์อื่น For other purposes	มี Yes	ไม่มี No		
รวม	6,397	6,014	383	200	18	165	4	379		
น้อยกว่าหรือเท่ากับ 100,000 บาท	3,013	2,958	55	18	5	32	-	55	100,000 Baht or less	
100,001 - 500,000 บาท	2,515	2,393	122	65	4	53	-	122	100,001 - 500,000 Baht	
500,001 - 1,000,000 บาท	533	456	77	46	1	30	-	77	500,001 - 1,000,000 Baht	
1,000,001 - 5,000,000 บาท	221	162	59	31	2	26	1	58	1,000,001 - 5,000,000 Baht	
5,000,001 - 10,000,000 บาท	60	25	35	15	4	16	1	34	5,000,001 - 10,000,000 Baht	
10,000,001 - 20,000,000 บาท	41	13	28	21	2	5	1	27	10,000,001 - 20,000,000 Baht	
20,000,001 - 50,000,000 บาท	9	5	4	2	-	2	1	3	20,000,001 - 50,000,000 Baht	
50,000,001 - 100,000,000 บาท	4	2	2	2	-	-	-	2	50,000,001 - 100,000,000 Baht	
100,000,001 - 1,000,000,000 บาท	-	-	-	-	-	-	-	-	100,000,001 - 1,000,000,000 Baht	
มากกว่า 1,000,000,000 บาท	1	-	1	-	-	1	-	1	More than 1,000,000,000 Baht	
ไม่ทราบ ไม่ตอบ	-	-	-	-	-	-	-	-	Unknown	

ที่มา : รายงานสำมะโนธุรกิจทางการค้าและธุรกิจทางการบริการ พ.ศ.2545 (ข้อมูลพื้นฐาน : ในเขตเทศบาล) จังหวัด สกลนคร สำนักงานสถิติแห่งชาติ สำนักนายกรัฐมนตรี

Source : Report of the 2002 Bussiness trade and Services Census (Basic Information : Municipal area) Chanwat Sakon Nakhon, National Statistical Office, Office of the Prime Minister

ตาราง 21 จำนวนสถานประกอบการ จำนวนตามการมีและการใช้เทคโนโลยีสารสนเทศและการสื่อสาร และกิจกรรมทางเศรษฐกิจ

TABLE 21 NUMBER OF ESTABLISHMENTS BY USE OF INFORMATION AND COMMUNICATION TECHNOLOGY AND ECONOMIC ACTIVITY

กิจกรรมทางเศรษฐกิจ	จำนวน สถานประกอบการ Number of establishments	ไม่มี		มีการใช้คอมพิวเตอร์		Use of computer		Economic Activity
		เครื่องคอมพิวเตอร์		ใช้อินเทอร์เน็ต		การมีเว็บไซต์		
		รวม	เพื่อค่านิยมธุรกิจ	เพื่อวัตถุประสงค์อื่น	ไม่ใช้	มี	ไม่มี	
รวม	6,397	6,014	200	18	165	4	379	Total
การขาย การบำรุงรักษา และการซ่อมแซมยานยนต์ และรถจักรยานยนต์	602	553	28	1	20	-	49	Sale, maintenance and repair of motor vehicles and motorcycles, retail sale of automotive fuel
รวมทั้งการขายปลีกน้ำมันเชื้อเพลิงรถยนต์								
การขายส่ง และการค้าเพื่อค่านายหน้า ยกเว้นยานยนต์	148	128	6	1	13	2	18	Wholesale trade and commission trade, except of motor vehicles and motorcycles
และรถจักรยานยนต์								
การขายปลีก ยกเว้นยานยนต์ และรถจักรยานยนต์ รวมทั้งการซ่อมแซม	2,302	2,171	65	5	61	1	130	Retail trade, except of motor vehicles and motorcycles ; repair of personal and household goods
ของใช้ส่วนบุคคล และของใช้ในชีวิตประจำวัน								
โรงแรมและภัตตาคาร	813	791	14	2	6	1	21	Hotels and restaurants
กิจกรรมด้านอสังหาริมทรัพย์	155	152	-	-	3	-	3	Real estate activities
กิจกรรมด้านคอมพิวเตอร์ และกิจกรรมที่เกี่ยวข้อง	41	8	27	2	4	-	33	Computer and related activities
การให้เช่าเครื่องจักรและเครื่องอุปกรณ์								
โดยไม่มีผู้ควบคุม การวิจัยและการพัฒนา	256	195	31	2	28	-	61	Renting of machinery and equipment without operator, research and development and other business activities
และกิจการร้านค้าปลีกอื่น ๆ	463	449	9	-	5	-	14	Recreational and other service activities
กิจกรรมบันเทิงและการบริการอื่น ๆ	1,360	1,332	10	1	17	-	28	Manufacturing
การผลิต								
การก่อสร้าง	99	84	7	3	5	-	15	Construction
การขนส่งทางบกและตัวแทนธุรกิจการท่องเที่ยว	158	151	3	1	3	-	7	Other land transport and activities of travel agencies

ที่มา : รายงานสำมะโนธุรกิจทางการค้าและธุรกิจทางการบริการ พ.ศ.2545 (ข้อมูลพื้นฐาน : ในเขตเทศบาล) จังหวัด สกลนคร สำนักงานสถิติแห่งชาติ อำเภอเมืองสกลนคร

Source : Report of the 2002 Business Census (Basic Information : Municipal area) Chanwat Sakon Nakhon, National Statistical Office, Office of the Prime Minister

ตาราง 22 จำนวนสถานประกอบการ จำนวนตามการมีและการใช้เทคโนโลยีสารสนเทศและการสื่อสาร และรูปแบบการจัดตั้งตามกฎหมาย

TABLE 22 NUMBER OF ESTABLISHMENTS BY USE OF INFORMATION AND COMMUNICATION TECHNOLOGY AND FORM OF LEGAL ORGANIZATION

รูปแบบการจัดตั้งตามกฎหมาย	จำนวน สถานประกอบการ Number of establishments	ไม่มี		มีการใช้คอมพิวเตอร์		Use of computer		การมีเว็บไซต์		Form of legal organization
		เครื่องคอมพิวเตอร์	รวม	ใช้อินเทอร์เน็ต		Use of web site				
				For business	Total	For other purposes	Yes	No		
รวม	6,397	6,014	383	200	18	165	4	379	Total	
ส่วนบุคคล	6,041	5,812	229	109	9	111	-	229	Individual proprietor	
ห้างหุ้นส่วนจำกัด, ห้างหุ้นส่วนสามัญนิติบุคคล	158	97	61	36	3	22	-	61	Juristic partnership	
บริษัทจำกัด, บริษัทจำกัด(มหาชน)	139	52	87	51	6	30	3	84	Company limited, Public company limited	
องค์กร, รัฐวิสาหกิจ	1	1	-	-	-	-	-	-	Government, State-enterprise	
สหกรณ์	39	34	5	3	-	2	-	5	Cooperatives	
อื่นๆ	19	18	1	1	-	-	1	-	Others	

ที่มา : รายงานสำมะโนธุรกิจทางการค้าและธุรกิจทางการบริการ พ.ศ.2545 (ข้อมูลพื้นฐาน : ในเขตเทศบาล) จังหวัด สกลนคร สำนักงานสถิติแห่งชาติ สำนักงานกฤษฎีกา

Source : Report of the 2002 Business Census (Basic Information : Municipal area) Chanwat Sakon Nakhon, National Statistical Office, Office of the Prime Minister

ตาราง 23 จำนวนสถานประกอบการ จำนวนตามการมีและการใช้เทคโนโลยีสารสนเทศและการสื่อสาร และรูปแบบการจัดตั้งทางเศรษฐกิจ

TABLE 23 NUMBER OF ESTABLISHMENTS BY USE OF INFORMATION AND COMMUNICATION TECHNOLOGY AND FORM OF ECONOMIC ORGANIZATION

รูปแบบการจัดตั้งทางเศรษฐกิจ	จำนวน สถานประกอบการ Number of establishments	จำนวน		มีการใช้คอมพิวเตอร์		Use of computer		Form of economic organization	
		ไม่มี	มี	ใช้คอมพิวเตอร์		การมีเว็บไซต์		Use of web site	
		คอมพิวเตอร์ No computer	รวม Total	เพื่อค้าปลีก For business	เพื่อวัตถุประสงค์อื่น For other purposes	มี Yes	ไม่มี No	มี Yes	ไม่มี No
รวม	6,397	6,014	383	200	18	165	4	379	Total
สำนักงานแห่งเดียว	6,324	5,985	339	178	16	145	2	337	Single unit
สำนักงานใหญ่	1	-	1	1	-	-	-	1	Head office
สำนักงานสาขา	70	29	41	20	2	19	2	39	Branch
แฟรนไชส์	2	-	2	1	-	1	-	2	Franchise

ที่มา : รายงานสำมะโนธุรกิจทางการค้าและธุรกิจทางการบริการ พ.ศ.2545 (ข้อมูลพื้นฐาน : ในเขตเทศบาล) จังหวัด สกลนคร สำนักงานสถิติแห่งชาติ สำนักงานยกรัฐมนตรี

Source : Report of the 2002 Business trade and Services Census (Basic Information : Municipal area) Chanwat Sakon Nakhon, National Statistical Office, Office of the Prime Minister

ตาราง 24 จำนวนสถานประกอบการ จำนวนตามการมีและการใช้เทคโนโลยีสารสนเทศและการสื่อสาร และสัดส่วนของทุนหรือถือหุ้นของต่างประเทศ

TABLE 24 NUMBER OF ESTABLISHMENTS BY USE OF INFORMATION AND COMMUNICATION TECHNOLOGY AND PROPORTION OF FOREIGN INVESTMENT OR SHARE HOLDING

สัดส่วนของทุนหรือถือหุ้น	จำนวน สถานประกอบการ	ไม่มี		มีการใช้เครื่องคอมพิวเตอร์		Use of computer		Proportion of foreign investment or share holding	
		จำนวน สถานประกอบการ	คอมพิวเตอร์	ใช้อินเทอร์เน็ต	รวม	Use of computer		การมีเว็บไซต์	Use of web site
						No computer	คอมพิวเตอร์		
รวม	139	52	87	51	6	30	3	84	Total
ไม่มีต่างประเทศร่วมลงทุนสำนักงานเพียงเดียว	138	52	86	50	6	30	2	84	No foreign is investment or share holding
มีต่างประเทศร่วมลงทุนหรือถือหุ้น	1	-	1	1	-	-	1	-	With foreign investment or share holding
มีน้อยกว่าหรือเท่ากับ 10%	-	-	-	-	-	-	-	-	10% or less
มีมากกว่า 10%	1	-	1	1	-	-	1	-	More than 10%

ที่มา : รายงานสำมะโนธุรกิจทางการค้าและธุรกิจทางการบริการ พ.ศ.2545 (ข้อมูลพื้นฐาน : ในเขตเทศบาล) จังหวัด สกลนคร สำนักงานสถิติแห่งชาติ สำนักงานยกรัฐมนตรี

Source : Report of the 2002 Bussiness trade and Services Census (Basic Information : Municipal area) Chanwat Sakon Nakhon, National Statistical Office, Office of the Prime Minister

ตาราง 25 จำนวนสถานประกอบการ จำนวนตามการมีและการใช้เทคโนโลยีสารสนเทศและการสื่อสาร และจำนวนคนทำงาน

TABLE 25 NUMBER OF ESTABLISHMENTS BY USE OF INFORMATION AND COMMUNICATION TECHNOLOGY AND NUMBER OF PERSONS ENGAGED

จำนวนคนทำงาน	จำนวน สถานประกอบการ Number of establishments	ไม่มี		มีการใช้เครื่องคอมพิวเตอร์		Use of computer		Number of persons engaged	
		เครื่องคอม- พิวเตอร์ No computer	รวม Total	ใช้อินเทอร์เน็ต		การใช้เว็บไซต์			
				เพื่อดำเนินธุรกิจ For business	เพื่อวัตถุประสงค์อื่น For other purposes	มี Yes	ไม่มี No		
รวม	6,397	6,014	383	200	18	165	4	379	Total
1 - 4 คน	5,737	5,525	212	98	9	105	-	212	1 - 4 persons
5 - 9 คน	461	378	83	46	2	35	2	81	5 - 9 persons
10 - 19 คน	142	95	47	30	2	15	-	47	10 - 19 persons
20 - 49 คน	45	16	29	17	4	8	1	28	20 - 49 persons
50 - 99 คน	11	-	11	8	1	2	1	10	50 - 99 persons
100 - 199 คน	1	-	1	1	-	-	-	1	100 - 199 persons
200 - 499 คน	-	-	-	-	-	-	-	-	200 - 499 persons
500 - 999 คน	-	-	-	-	-	-	-	-	500 - 999 persons
ตั้งแต่ 1,000 คนขึ้นไป	-	-	-	-	-	-	-	-	1,000 persons or more
ไม่ทราบ ไม่ตอบ	-	-	-	-	-	-	-	-	Unknown

ที่มา : รายงานสำมะโนธุรกิจทางการค้าและธุรกิจทางการบริการ พ.ศ.2545 (ข้อมูลพื้นฐาน : ในเขตเทศบาล) จังหวัด สกนคร สำนักงานสถิติแห่งชาติ สำนักนายกรัฐมนตรี

คณะผู้จัดทำ

รายงานสำมะโนธุรกิจทางการค้าและธุรกิจทางการบริการ พ.ศ. 2545

(ข้อมูลพื้นฐาน พ.ศ. 2545 : ในเขตเทศบาล)

จังหวัดสกลนคร

Working Staff on

Report of the 2002 Business Trade and Service Census

(Basic information, 2002 : Municipal Area)

Changwat Sakonnakhon

นายสงเคราะห์ พลโคตร

Mr.Songkhor Ponkoth

สถิติจังหวัดสกลนคร

Head, Sakon Nakhon Provincial Statistical Office

ฝ่ายวิชาการและวางแผน

นางสาวบุศรินทร์ ห่านศรีวิจิตร

Miss Busarindre Hansriwichitr

นักสถิติเศรษฐกิจ 6

Socio - Economic Statistician 6

นายเสฏฐวุฒิ วราพุฒ

Mr. Seattawut Waraputh

นักสถิติเศรษฐกิจ 4

Socio - Economic Statistician 4

ฝ่ายปฏิบัติการ

นายสนั่น อินทรสิทธิ์

Mr.Sanan Intarasit

เจ้าหน้าที่บริหารงานสถิติ 6

Statistical Administrative Officer 6

นายพนมศักดิ์ ชามวงษ์

Mr.Panomsak Chachumwong

เจ้าหน้าที่สถิติ 5

Assistant Statistical Officer 5

นายสุนทร กองแก้ว

Mr.Sunthorn Kongkaew

เจ้าหน้าที่บริหารงานสถิติ 5

Statistical Administrative Officer 5

นายณฤทธิ์ ไครจันทร์เศรษฐ์

Mr.Narit Kraichantaraset

เจ้าหน้าที่สถิติ 4

Assistant Statistical Officer 4