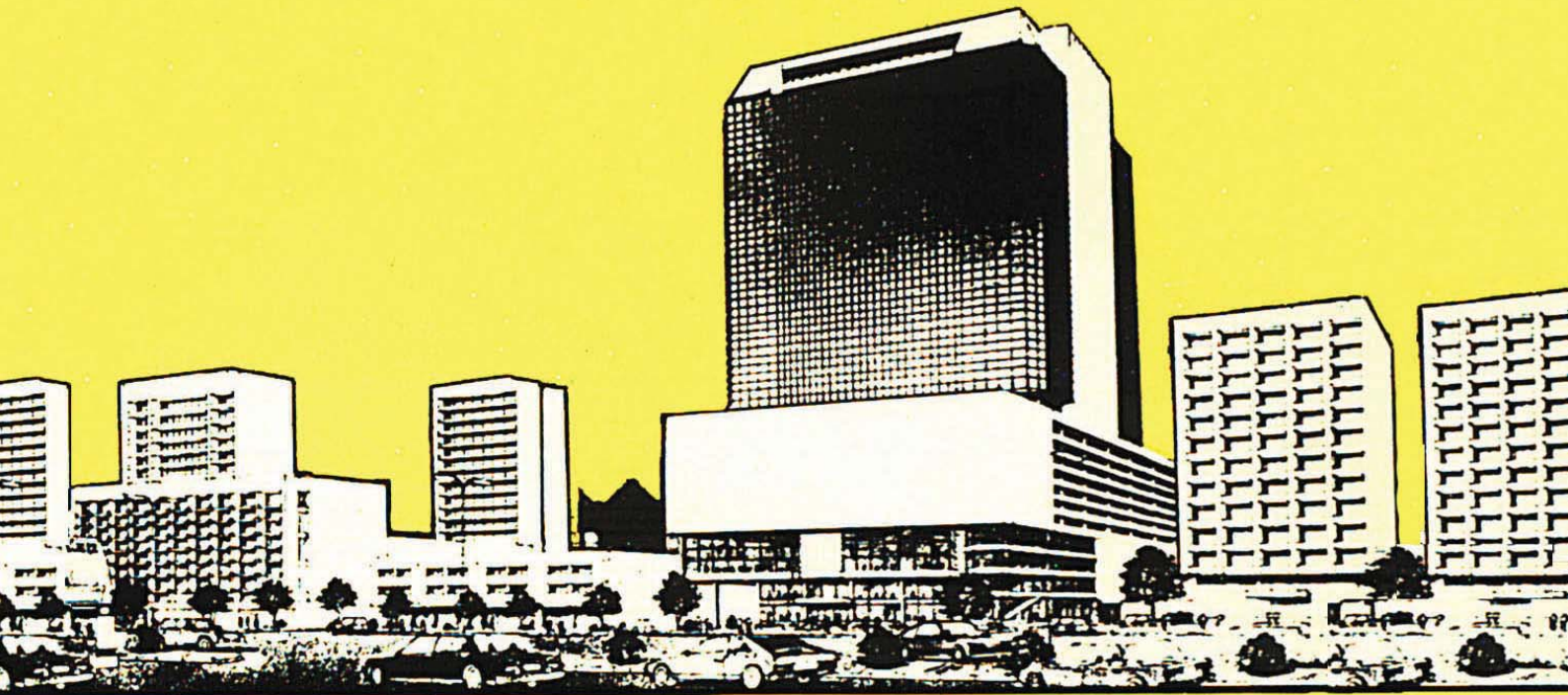


ข้อมูลที่สำคัญจากการประมวลผลเบื้องต้น

สำมะโนธุรกิจทางการค้าและธุรกิจทางการบริการ พ.ศ. ๒๕๓๑



ข้อมูลที่สำคัญจากการประมวลผลเบื้องต้น
โครงการสำมะโนธุรกิจทาง



E1009F310000000T1

สำนักงานสถิติแห่งชาติ



สำนักนายกรัฐมนตรี

ณสช
E1-009
P/2531



E1-009

ข้อมูลที่สำคัญจากการประมวลผลเบื้องต้น
โครงการสำมะโนธุรกิจทางการค้าและธุรกิจทางการบริการ
พ.ศ. 2531

ศส ๖

เลขหมู่ E1-009

P/2531

เลขทะเบียน

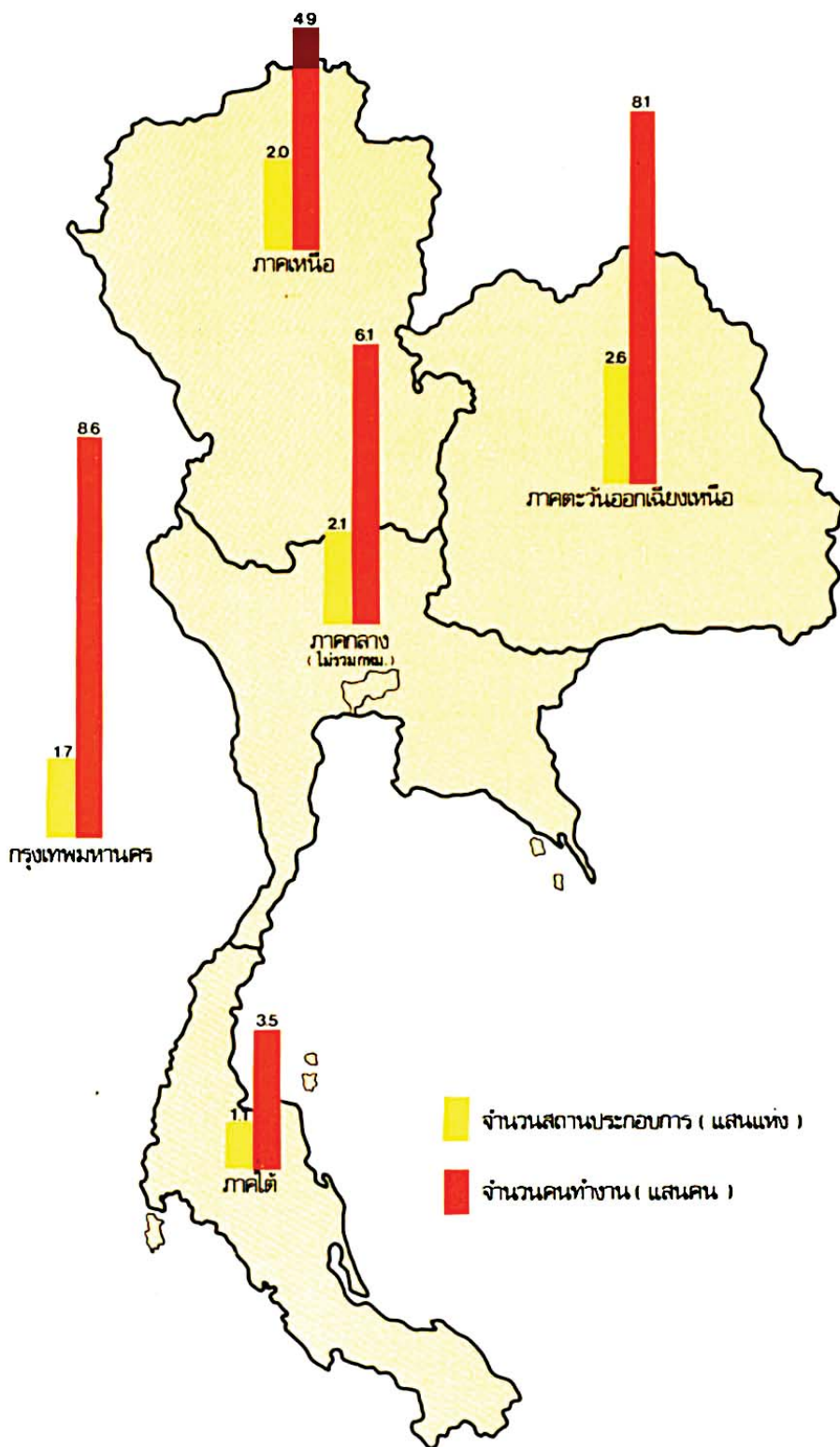
วัน, เดือน, ปี

20 พ.ย. 2550

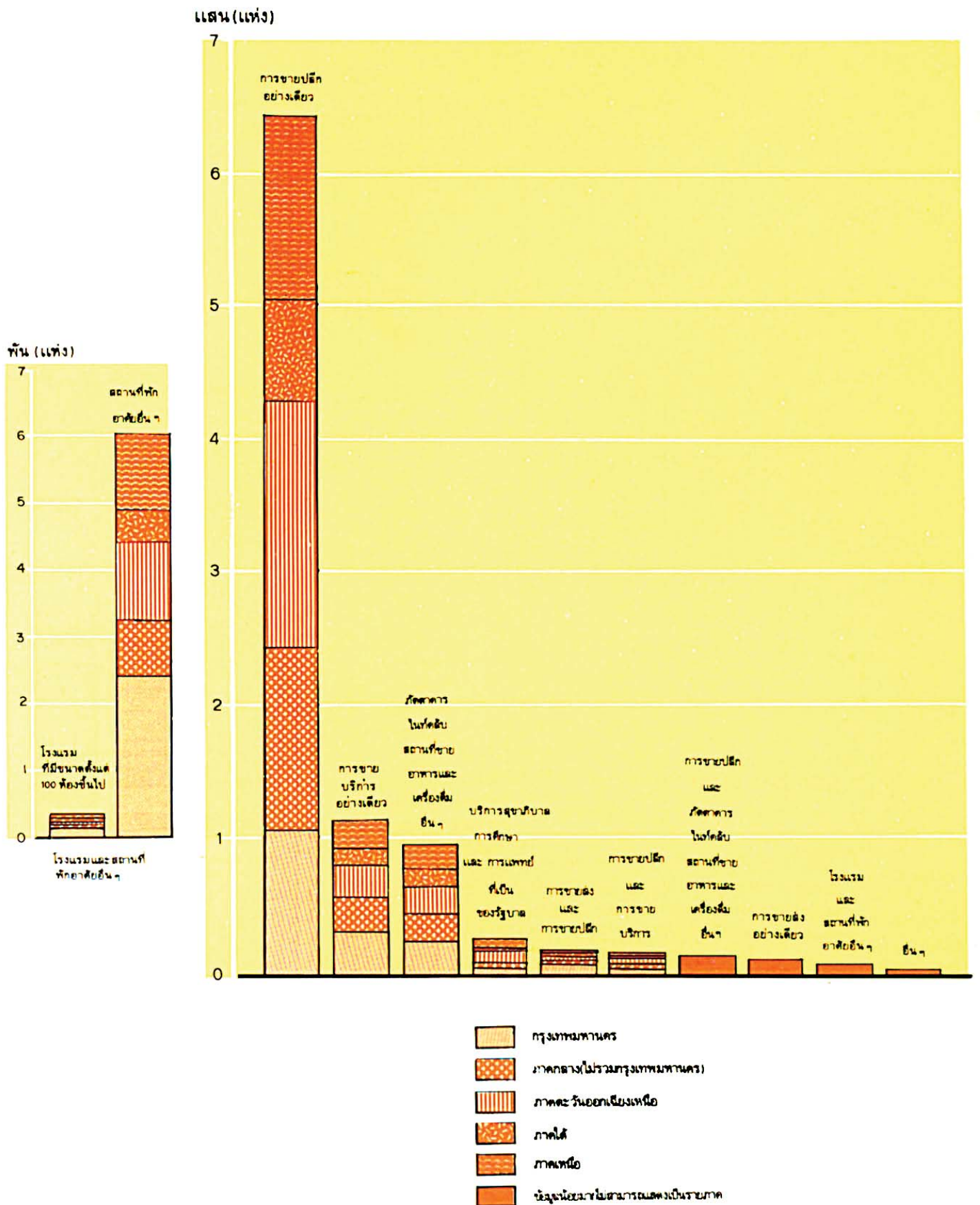
สารบัญ

	หน้า
1 คำนำ	1
2 วัตถุประสงค์	1
3 ขอบข่ายและคัมรวม	1
4 นิยามศัพท์บางศัพท์	1
5 ระเบียบวิธีที่ใช้ในการทำสำมะโน	3
6 การเก็บรวบรวมข้อมูล	3
7 การประมวลผล	3
8 สรุปผลเบื้องต้นที่สำคัญ	3
ตารางสถิติ	9
ตาราง 1 จำนวนสถานประกอบการธุรกิจ จำแนกตามระยะเวลาดำเนินงาน และเขตการปกครองเป็นรายภาค และจังหวัด	11
ตาราง 2 จำนวนสถานประกอบการธุรกิจ จำแนกตามระยะเวลาดำเนินงานเป็นรายภาค และประเภทของสถานประกอบการ	15
ตาราง 3 จำนวนสถานประกอบการธุรกิจ จำแนกตามประเภทของสถานประกอบการเป็นรายภาค และชนิดของกิจกรรม	17
ตาราง 4 จำนวนสถานประกอบการธุรกิจ จำนวนคนทำงาน จำแนกตามประเภทของสถานประกอบการเป็นรายภาค และจังหวัด	22
ตาราง 5 จำนวนสถานประกอบการธุรกิจ จำนวนคนทำงาน จำแนกตามเขตการปกครองเป็นรายภาค และชนิดของกิจกรรม	26
ตาราง 6 จำนวนสถานประกอบการธุรกิจ จำแนกตามลักษณะของสถานประกอบการเป็นรายภาค และชนิดของกิจกรรม	32
ตาราง 7 จำนวนและอัตราส่วนร้อยละของสถานประกอบการธุรกิจ จำแนกตามประเภทของสถานประกอบการ และขนาดของคนทำงาน	37
ตาราง 8 จำนวนสถานประกอบการธุรกิจ จำแนกเป็นรายภาค และขนาดของธุรกิจ	38

แผนภูมิ 1 จำนวนสถานประกอบการธุรกิจและจำนวนคนทำงาน จำแนกตามเขตพื้นที่



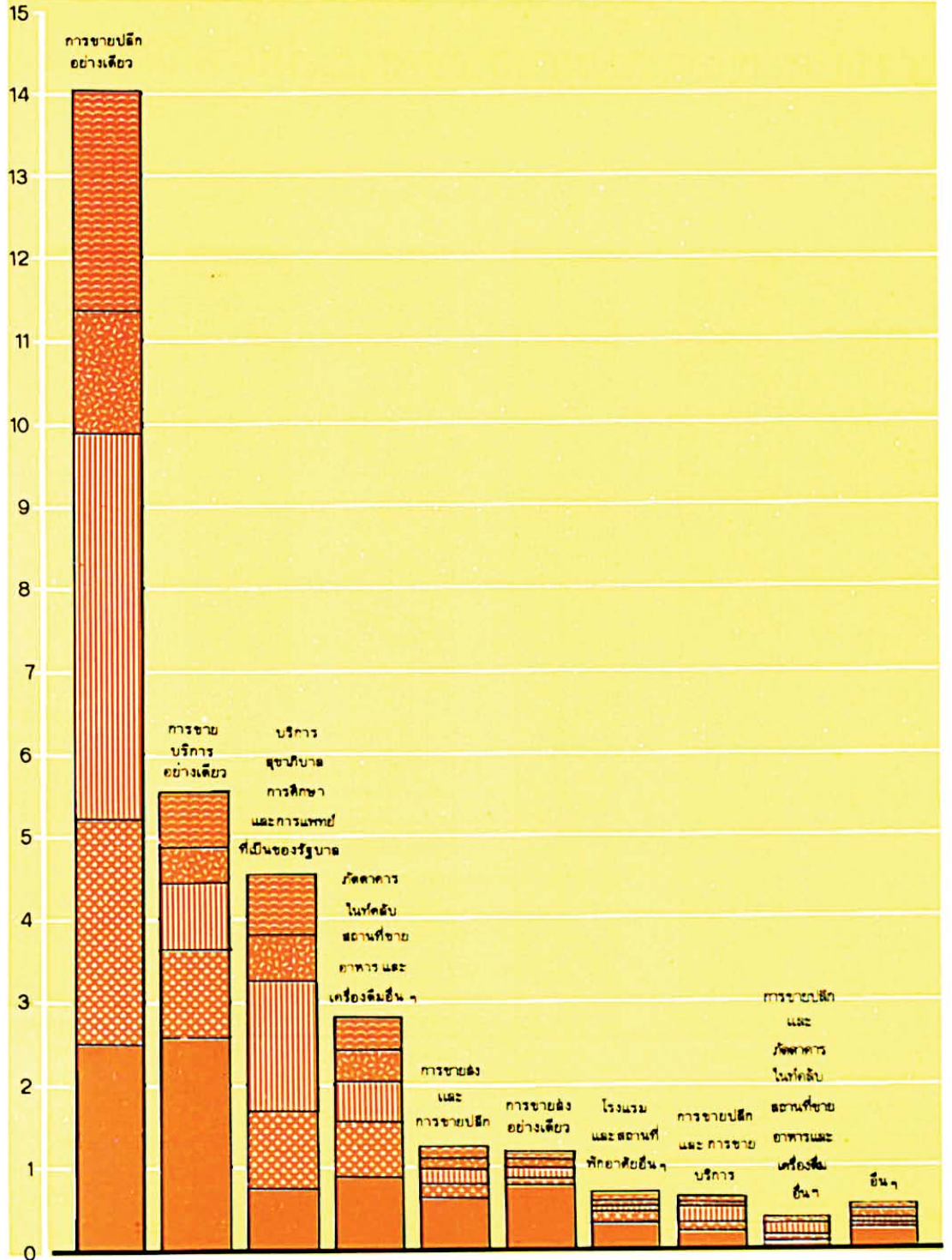
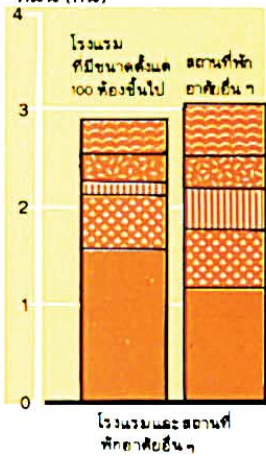
แผนภูมิ 2 จำนวนสถานประกอบการธุรกิจ จำแนกตามชนิดของกิจกรรม



แผนภูมิ 3 จำนวนคนทำงานในสถานประกอบการธุรกิจ จำแนกตามชนิดของกิจกรรม

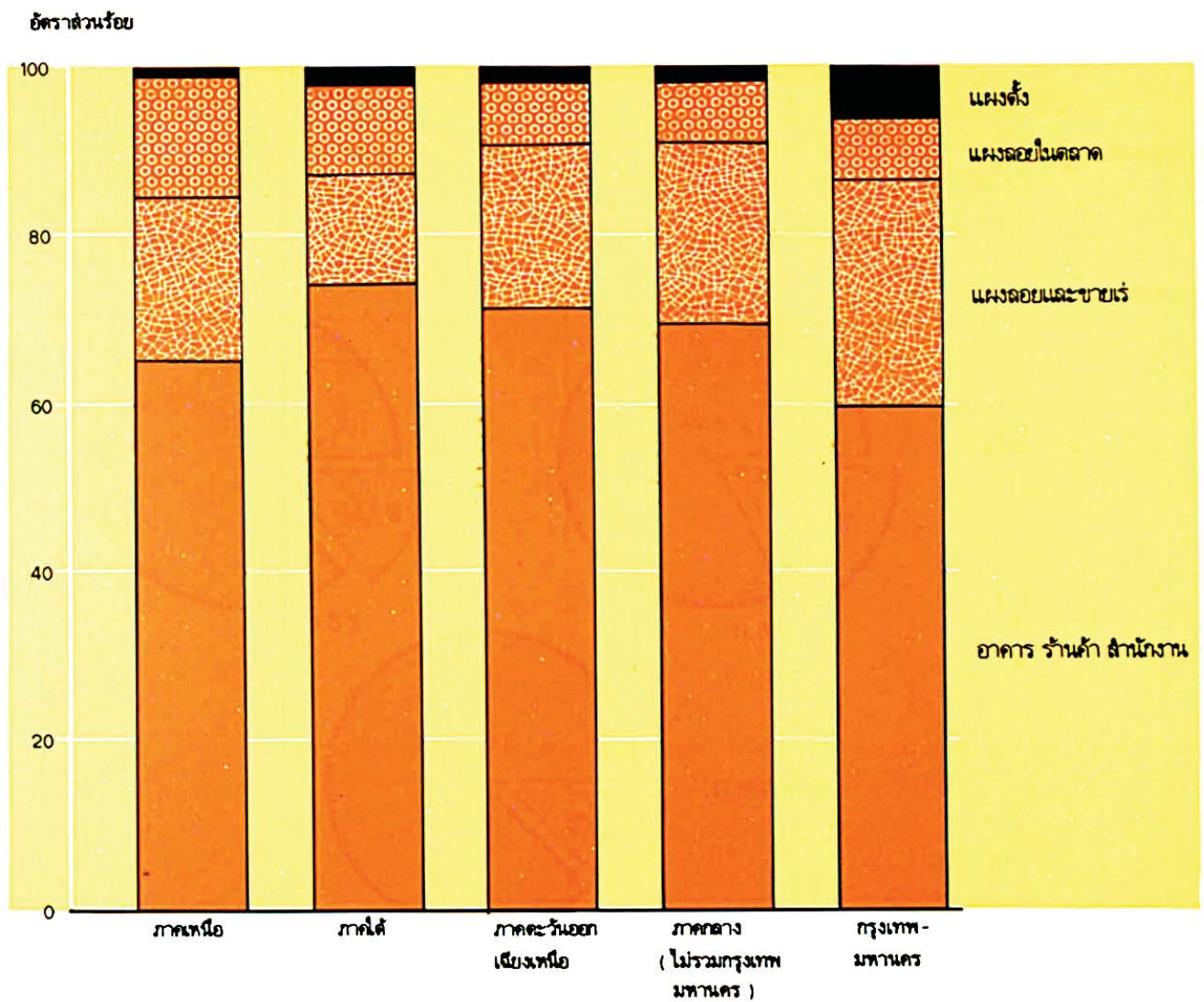
แสน (คน)

หมื่น (คน)

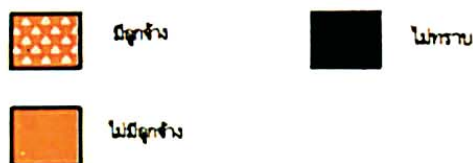
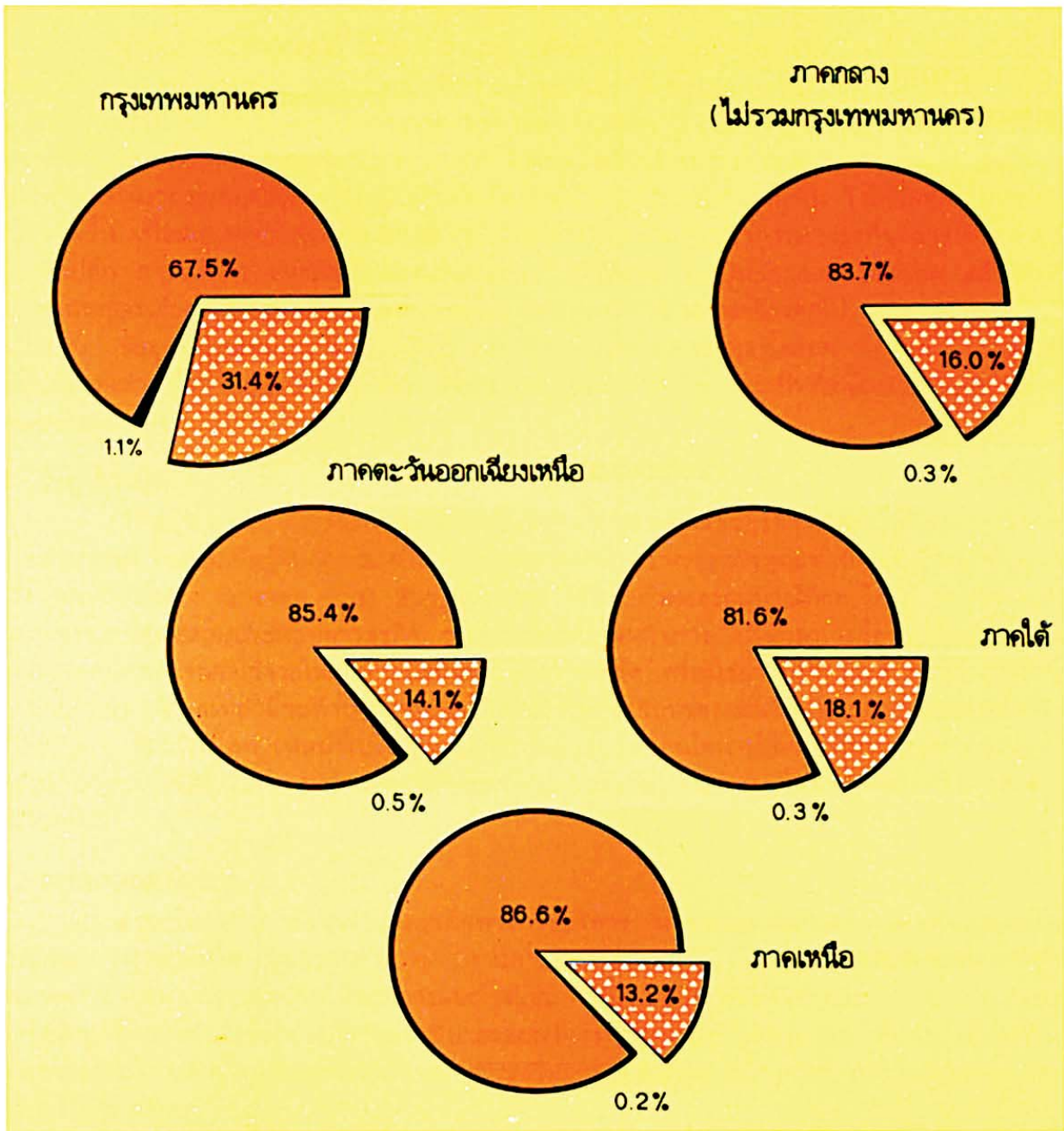


- กรุงเทพมหานคร
- ภาคกลาง (ไม่รวมกรุงเทพมหานคร)
- ภาคตะวันออกเฉียงเหนือ
- ภาคใต้
- ภาคเหนือ

แผนภูมิ 4 อัตราส่วนร้อยละของสถานประกอบการธุรกิจ จำแนกตามประเภทของสถานประกอบการเป็นรายภาค



แผนภูมิ 5 อัตราส่วนร้อยละของสถานประกอบการธุรกิจ
ที่มีลูกจ้างและไม่มีลูกจ้าง จำแนกตามเขตพื้นที่



ข้อมูลที่สำคัญจากการประมวลผลเบื้องต้น สำมะโนธุรกิจทางการค้าและธุรกิจทางการบริการ พ.ศ. 2531

1 คำนำ

สำนักงานสถิติแห่งชาติ ได้จัดทำสำมะโนธุรกิจทางการค้าและธุรกิจทางการบริการเป็นครั้งที่ 2 เมื่อวันที่ 1 - 30 เมษายน 2531 โดยที่ครั้งแรกได้จัดทำเมื่อ พ.ศ.2509 เนื่องจากสำมะโนธุรกิจ เป็นการเก็บรวบรวมข้อมูลพื้นฐานจากสถานประกอบการที่ดำเนินทั้งธุรกิจทางการค้าและบริการทุกแห่ง ซึ่งมีสถานที่ตั้งกระจายอยู่ทั่วทุกเขตพื้นที่ของประเทศ จึงมีข้อมูลที่จะต้องประมวลผลเป็นจำนวนมาก และการประมวลผลในรายละเอียดไม่สามารถกระทำให้แล้วเสร็จในระยะเวลาอันสั้น ดังนั้น จึงได้จัดทำรายงานผลเบื้องต้นขึ้น เพื่อสนองความต้องการของผู้ใช้ข้อมูลเกี่ยวกับการประกอบกิจการภาคธุรกิจ สาขาการค้าส่ง การค้าปลีก การบริการ และสถาบันการเงินและการประกันภัย ซึ่งเป็นข้อมูลเบื้องต้นก่อน แล้วจึงจะรายงานรายละเอียดในรายงานผลฉบับสมบูรณ์เป็นรายภาคและทั่วราชอาณาจักรต่อไป

ข้อมูลที่น่าเสนอในรายงานฉบับนี้ เป็นเพียงส่วนหนึ่งของข้อมูลทั้งหมด ที่แสดงไว้ในรายงานเบื้องต้นของสำมะโน โดยคัดเลือกมาแสดงเฉพาะข้อมูลเบื้องต้นที่จำเป็น และเป็นที่น่าสนใจเกี่ยวกับโครงสร้างพื้นฐานของธุรกิจ

2 วัตถุประสงค์

วัตถุประสงค์สำคัญของการทำสำมะโนธุรกิจทางการค้าและธุรกิจทางการบริการ เพื่อจะรวบรวมข้อมูลพื้นฐานเกี่ยวกับลักษณะต่าง ๆ ของสถานประกอบการธุรกิจทุกแห่งที่ดำเนินกิจการในช่วงเวลาระหว่างวันที่ 1 มกราคม - 31 ธันวาคม 2530 ให้ครบถ้วนและสมบูรณ์ที่สุด ได้แก่ ข้อมูลจำนวนและประเภทของสถานประกอบการธุรกิจ ชนิดของการดำเนินกิจการ ปริมาณการซื้อขายสินค้าบริการ ชนิดต่าง ๆ ตลอดจนค่าใช้จ่ายในการดำเนินกิจการ สินค้าคงคลัง เครื่องใช้สำนักงานและสินทรัพย์ของสถานประกอบการ ข้อมูลเหล่านี้จะทำให้ทราบถึงปริมาณการหมุนเวียนของผลผลิต และความต้องการสินค้าชนิดต่าง ๆ ของผู้บริโภค เพื่อนำไปใช้เป็นแนวทางในการกำหนดนโยบายในการพัฒนาเศรษฐกิจสาขานี้ต่อไป หรืออาจใช้สำหรับศึกษาสถานการณ์ทางธุรกิจของประเทศ และแนวโน้มของความต้องการของผู้บริโภคด้วย

3 ขอบข่ายและคัมรวม

สำมะโนธุรกิจทางการค้าและธุรกิจทางการบริการ พ.ศ.2531 มีขอบข่ายและคัมรวมสถานประกอบการทุกแห่งที่ดำเนินธุรกิจต่าง ๆ ตามการจัดประเภทมาตรฐานอุตสาหกรรมของประเทศไทย หมวดการขายส่ง การขายปลีก ภัตตาคารและโรงแรม บริการทางการเงิน การประกันภัย บริการทางค่านอสังหาริมทรัพย์และธุรกิจ บริการสุขภาพและบริการที่คล้ายคลึงกัน บริการการศึกษา บริการทางการแพทย์ บริการด้านภาพยนตร์และมหรสพ การส่งวิทยุกระจายเสียงและโทรทัศน์ บริการส่วนบุคคลและบริการในครัวเรือน

4 นิยามศัพท์บางศัพท์

4.1 สถานประกอบการธุรกิจ

หมายถึงสถานที่ หรือส่วนของสถานที่ ซึ่งมีการประกอบธุรกิจ ภายใต้การครอบครองหรือควบคุมโดยเจ้าของคนเดียวหรือหลายคนก็ตาม ณ สถานที่ที่ตั้งหรือส่วนของสถานที่แห่งเดียว

ในกรณีที่สถานที่ หรือส่วนของสถานที่ซึ่งมีการประกอบธุรกิจแยกกันอยู่ ณ สถานที่หลายแห่ง และครอบครองหรือควบคุมโดยเจ้าของคนเดียวกัน หรือกลุ่มบุคคลเดียวกันให้นับแต่ละแห่งเป็นหนึ่งสถานประกอบการธุรกิจ

4.2 การประกอบธุรกิจ

หมายถึงการค้าเนินกิจการเกี่ยวกับการขายส่ง เช่น พ่อค้าขายส่ง ผู้ส่งสินค้าเข้า ผู้ส่งสินค้าออก นายหน้าซื้อขายสินค้า การขายปลีกสินค้าให้แก่ประชาชน การขายอาหารที่เตรียมไว้พร้อมสำหรับบริโภคได้ทันที เช่น ภัตตาคาร และสถานที่ขายอาหารและเครื่องดื่ม การอำนวยความสะดวกในเรื่องที่พักอาศัยและค่ายพัก โดยได้รับค่าธรรมเนียมตอบแทน เช่น โรงแรม หอพัก และสถานที่พักอาศัยอื่นๆ

นอกจากนั้นยังรวมถึงการค้าเนินกิจการที่เกี่ยวกับการขายงานบริการต่าง ๆ ที่อยู่ในคุ้มครองของตำมะโน ได้แก่ บริการทางการเงิน การประกันภัย บริการด้านอสังหาริมทรัพย์และธุรกิจ บริการสุขภาพและบริการที่คล้ายคลึงกัน บริการการศึกษา บริการทางการแพทย์ บริการด้านภาพยนตร์และมหรสพ การส่งวิทยุกระจายเสียงและโทรทัศน์ คลอจนวนบริการส่วนบุคคล และบริการในครัวเรือน

4.3 ประเภทของสถานประกอบการ

จำแนกเป็น 4 ประเภท คือ

(1) อาคาร ร้านค้า สำนักงาน คือสถานประกอบการธุรกิจที่มีอาคารหรือที่ตั้งถาวร เป็นสถานที่ประกอบกิจการค้า และผู้ประกอบการค้าเป็นเจ้าของ หรือผู้ที่อาศัยอยู่ในอาคารนั้นไม่ว่าจะเสียค่าเช่าหรือไม่ก็ตาม

(2) แผงตั้ง คือ สถานประกอบการธุรกิจที่เข้าส่วนหนึ่งของอาคาร หรือร้านค้า หรือสำนักงาน หรือเป็นสิ่งก่อสร้างอื่น ๆ ทำการค้าและสถานที่เหล่านั้นไม่ได้มีลักษณะเป็นตลาด คงเป็นเพียงการเช่าสถานที่เพื่อนำสินค้าไปวางขายเป็นการถาวร โดยมีได้ขย่ายเครื่องมือ เครื่องใช้กับเมื่อเลิกทำการค้า

(3) แผงลอยในตลาด คือ แผงที่ทางตลาดจัดไว้ให้ผู้ประกอบการค้า ใช้เป็นสถานที่ประกอบกิจการค้าเป็นประจำ และแยกกันเป็นสัดส่วนระหว่างผู้ประกอบการค้าแต่ละราย

(4) แผงลอยและขายเร่ คือ การขายสินค้า ณ สถานที่ซึ่งไม่ได้จัดไว้สำหรับการประกอบธุรกิจ รวมพวกที่เร่ขายของโดยการหาบ การเข็นรถ หรือนำรถไปจอดขายตามแหล่งชุมชนทั่วไป

4.4 ชนิดของกิจกรรม

จำแนกออกเป็น 7 ชนิด คือ

(1) การขายส่งอย่างเดียว

(2) การขายปลีกอย่างเดียว

(3) การขายบริการอย่างเดียว

(4) ภัตตาคาร ไนต์คลับ สถานที่ขายอาหารและเครื่องดื่มอื่น ๆ

(5) โรงแรมที่มีขนาดตั้งแต่ 100 ห้องขึ้นไป

(6) สถานที่พักอาศัยอื่น ๆ

(7) บริการสุขภาพ การศึกษา และการแพทย์ที่เป็นของรัฐบาล

4.5 คนทำงาน

หมายถึง คนที่ทำงานให้สถานประกอบการในวันที่ 31 ธันวาคม 2530 หรือเมื่องวดสุดท้ายของการจ่ายเงินประจำเดือนธันวาคม 2530 ซึ่งรวมถึงคนที่ทำงานโดยไม่ได้รับเงินเดือน หรือค่าจ้าง และคนงานที่ตามปกติทำงานอยู่ในสถานประกอบการนี้ แต่ในงวดเวลาการจ่ายเงินข้างต้นไม่ได้มาทำงานเนื่องจากเจ็บป่วย หรือ ลาพักก่อน โดยได้รับเงินเดือนหรือค่าจ้าง แต่ไม่รวมคนที่ลางานเป็นระยะเวลานาน เช่น ลาไปรับราชการทหาร และคนที่ร่วมกันนัดหยุดงาน

คนทำงานในสถานประกอบการธุรกิจ แบ่งออกเป็น

(1) คนทำงานโดยไม่ได้รับค่าตอบแทนเป็นเงินเดือนหรือค่าจ้าง ได้แก่เจ้าของกิจการ หรือผู้ถือหุ้นที่มาปฏิบัติงาน สมาชิกในครอบครัวหรือผู้ฝึกงาน ซึ่งมีชั่วโมงทำงานไม่ต่ำกว่าสี่ปีค่าละ 20 ชั่วโมง

(2) ลูกจ้าง ซึ่งหมายถึง ลูกจ้างประจำ และลูกจ้างชั่วคราวของสถานประกอบการ ได้แก่ คนที่ทำงานให้สถานประกอบการโดยได้รับเงินเดือนหรือค่าจ้างเป็นประจำ ค่าจ้างที่ได้รับนั้นอาจเป็นค่าจ้างรายวัน รายชั่วโมง หรือรายชิ้นของงานที่ทำก็ได้ แต่ไม่นับรวมถึงกรรมกรที่จ้างมาของให้สถานประกอบการเป็นครั้งคราวและพนักงานเดินตลาด หรือตัวแทนขายที่ไม่มีเงินเดือนประจำ

5. ระเบียบวิธีที่ใช้ในการทำสำมะโน

การทำสำมะโนธุรกิจทางการค้าและธุรกิจทางการบริการ พ.ศ.2531 ได้แจงนับสถานประกอบการธุรกิจทุกหน่วยที่อยู่ในเขตเทศบาลและในเขตสุขาภิบาล ส่วนในท้องที่นอกเขตเทศบาลและสุขาภิบาล ใช้วิธีการเลือกหมู่บ้านตัวอย่าง โดยใช้แผนแบบการเลือกตัวอย่างที่เรียกว่า Stratified Uni-Stage Sampling ได้จำนวนหมู่บ้านตัวอย่าง 5,947 หมู่ จากจำนวนทั้งสิ้น 53,801 หมู่บ้าน

6. การเก็บรวบรวมข้อมูล

6.1 ผู้ปฏิบัติงาน

จำนวนผู้ปฏิบัติงานเก็บรวบรวมข้อมูล แบ่งออกเป็น 2 ระดับ ได้แก่ พนักงานแจงนับมีจำนวน 8,000 คน ซึ่งจะปฏิบัติงานสนามนับจุด และแจงนับสถานประกอบการภายใต้การควบคุมดูแลของเจ้าหน้าที่วิชาการจำนวน 1,000 คน ซึ่งผู้ปฏิบัติงานเหล่านี้จะผ่านการอบรมมาเป็นอย่างดี

6.2 การดำเนินงานเก็บรวบรวมข้อมูล

พนักงานแจงนับออกไปนับจุดและแจงนับสถานประกอบการที่อยู่ในขอบข่ายและคุ้มครองของการทำสำมะโน ระหว่างวันที่ 1 - 30 เมษายน 2531 รวมระยะเวลาปฏิบัติงานสนาม 30 วัน โดยเริ่มปฏิบัติงานในเขตเทศบาลและในเขตสุขาภิบาล จนแล้วเสร็จก่อนจึงปฏิบัติต่อในท้องที่นอกเขตเทศบาล

7. การประมวลผล

แบบข้อมูลตามที่บ้านที่ข้อมูลเรียบร้อยและผ่านการตรวจสอบแล้วจากสนาม จะถูกส่งมายังสำนักงานสถิติแห่งชาติ เพื่อทำการบรรณาธิกรณและลงรหัส โดยพนักงานจะตรวจสอบความถูกต้อง ความครบถ้วนและความแนบเนียนของข้อมูล แล้วจึงลงรหัสรายการต่าง ๆ ต่อจากนั้น จึงนำข้อมูลไปบันทึกลงในจานแม่เหล็ก (Disk) แล้วถ่ายทอกลงเทปแม่เหล็ก (Magnetic Tape) ขึ้นต่อมาจะทำการตรวจสอบข้อมูลอีกครั้งด้วยเครื่องคอมพิวเตอร์ (Machine Editing) จนข้อมูลถูกต้องครบถ้วน จึงประมวลผลในรูปตาราง

8. สรุปผลเบื้องต้นที่สำคัญ

ผลของการทำสำมะโนธุรกิจทางการค้าและธุรกิจทางการบริการ พ.ศ. 2531 ได้นำมาประมวลขึ้นเป็นข้อมูลเบื้องต้น อันได้แก่ จำนวนและประเภทของสถานประกอบการธุรกิจ จำนวนคนทำงานในสถานประกอบการธุรกิจ ชนิดของกิจกรรมทางธุรกิจ ซึ่งเป็นข้อมูลรายจังหวัด รายภาคและยอดรวมของทั้งประเทศ โดยจัดทำเป็นรายงานเบื้องต้น เพื่อสนองให้ทันต่อความต้องการของผู้ใช้ข้อมูลเกี่ยวกับการประกอบกิจการภาคธุรกิจ สาขาการค้าขายส่ง การค้าปลีก การขายบริการ และสถาบันการเงินและการประกันภัย ต่อจากนั้นจึงจะรายงานข้อมูลในรายละเอียดในรายงานผลฉบับสมบูรณ์เป็นรายภาคและทั่วราชอาณาจักรต่อไป ซึ่งข้อมูลในรายละเอียดนั้นแบ่งออกเป็นข้อมูลที่แสดงลักษณะโครงสร้าง และข้อมูลทางเศรษฐกิจของสถานประกอบการธุรกิจ เช่น รูปแบบการจัดตั้งตามกฎหมายและทางเศรษฐกิจ ประเภทของคนทำงานและเพศ ค่าจ้างและเงินเดือน การซื้อและขายสินค้าระหว่างปี สินค้าคงคลัง ค่าใช้จ่ายในการดำเนินงาน เครื่องมือ เครื่องใช้สำนักงาน ตลอดจนสินทรัพย์ถาวร เป็นต้น

ในการประมวลผลข้อมูลที่จัดเป็นรายงานเบื้องต้นของสำมะโนนั้น มีข้อมูลสำคัญที่น่าสนใจ ซึ่งนำมาเสนอไว้ในรายงานฉบับนี้ ดังต่อไปนี้

8.1 จำนวนสถานประกอบการธุรกิจ

8.1.1 จำนวนสถานประกอบการธุรกิจที่มีสถานที่ตั้งกระจายอยู่ทั่วราชอาณาจักรมี 948,328 สถานประกอบการ อยู่ในเขตเทศบาลมี 397,370 แห่ง หรือร้อยละ 41.9 ในเขตสุขาภิบาลมี

194,465 แห่ง หรือร้อยละ 20.5 นอกนั้นกระจายอยู่ตามหมู่บ้านต่าง ๆ นอกเขตเทศบาลและนอกเขต
สุขาภิบาลเป็นจำนวนอีก 356,493 แห่ง หรือร้อยละ 37.6

8.1.2 เมื่อจำแนกสถานประกอบการธุรกิจทั้งสิ้นออกเป็นรายภาคและกรุงเทพมหานคร
แล้ว จำนวนสถานประกอบการธุรกิจในภาคตะวันออกเฉียงเหนือ มีมากที่สุดคือ 256,797 แห่ง หรือร้อยละ
27.1 รองลงมาเป็นภาคกลาง (ไม่รวมกรุงเทพมหานคร) และภาคเหนือ ซึ่งมีจำนวน 208,742 และ
195,027 แห่ง หรือร้อยละ 22.0 และ 20.8 ตามลำดับ กรุงเทพมหานครนั้นมีจำนวน 172,857 แห่ง
หรือร้อยละ 18.2 ส่วนภาคใต้มีสถานประกอบการธุรกิจน้อยกว่าภาคอื่น ๆ และกรุงเทพมหานคร คือ
114,905 แห่ง หรือร้อยละ 12.1

8.1.3 ถ้าพิจารณาจำนวนสถานประกอบการธุรกิจลงไปถึงในระดับจังหวัด จะเห็นว่า
นอกจากกรุงเทพมหานครแล้ว จังหวัดนครราชสีมาซึ่งเป็นจังหวัดในภาคตะวันออกเฉียงเหนือ นอกจาก
จะมีสถานประกอบการธุรกิจเป็นจำนวนสูงกว่าจังหวัดอื่น ๆ ของภาคแล้ว ยังมีจำนวนสูงกว่าจังหวัดอื่น ๆ
ทั่วประเทศอีกด้วย โดยมีจำนวน 36,805 แห่ง หรือร้อยละ 3.9 ของสถานประกอบการธุรกิจทั้งสิ้น
รองลงมาคือ จังหวัดเชียงใหม่ ซึ่งมี 35,491 แห่ง หรือร้อยละ 3.7 คิดตามด้วยจังหวัดขอนแก่น และ
อุบลราชธานี ซึ่งมีจำนวนที่ใกล้เคียงกันมากคือ 25,708 และ 25,488 แห่ง โดยมีอัตราส่วนร้อยละ 2.7
เท่ากัน ส่วนจังหวัดที่มีสถานประกอบการธุรกิจน้อยที่สุด จะได้แก่จังหวัดที่มีสถานประกอบการธุรกิจน้อย
ที่สุดของภาคกลาง ภาคเหนือ และภาคใต้ เรียงตามลำดับ ดังนี้ จังหวัดสมุทรสงครามมี 2,654 สถาน
ประกอบการ จังหวัดแม่ฮ่องสอนและระนองมีจำนวนใกล้เคียงกันมาก คือ 3,055 และ 3,094 แห่ง หรือ
คิดเป็นอัตราส่วนร้อยละ 0.3 เท่ากัน สำหรับจังหวัดที่มีจำนวนสถานประกอบการธุรกิจน้อยที่สุดของภาค
ตะวันออกเฉียงเหนือนั้นไม่ติดอยู่ในกลุ่มจังหวัดที่มีจำนวนน้อยที่สุดของประเทศ เนื่องจากยังมีจำนวนสูงกว่า
อีกบางจังหวัดในภาคอื่น ๆ

8.1.4 การจำแนกสถานประกอบการธุรกิจตามระยะเวลาดำเนินการ ก่อนเดือน
มกราคม 2531 และตั้งแต่เดือนมกราคม 2531 ปรากฏว่า ในจำนวนสถานประกอบการธุรกิจ ทั้งสิ้น
948,328 แห่งนั้น เป็นสถานประกอบการที่สร้างขึ้นและดำเนินการมาก่อนเดือนมกราคม 2531 เป็นจำนวน
804,156 แห่ง หรือร้อยละ 84.8 และสถานประกอบการที่สร้างขึ้นและดำเนินการตั้งแต่เดือนมกราคม จนถึง
เดือนเมษายน 2531 มี 144,172 แห่ง หรือร้อยละ 15.2 สัดส่วนที่เพิ่มขึ้นของจำนวนสถานประกอบการ
ธุรกิจตั้งแต่เดือนมกราคม 2531 เป็นต้นมา จนถึงเดือนเมษายน 2531 กล่าวได้ว่า ภาคตะวันออกเฉียง
เหนือจะสูงที่สุดด้วยอัตราร้อยละ 20.6 รองลงมาเป็นภาคกลาง (ไม่รวมกรุงเทพมหานคร) และ
ภาคเหนือ ซึ่งมีอัตราส่วนร้อยละที่เท่ากัน คือร้อยละ 17.8 ภาคใต้มีร้อยละ 16.1 และกรุงเทพมหานคร
มีสัดส่วนการเพิ่มขึ้นที่ต่ำที่สุดในอัตราร้อยละ 15.6

8.1.5 สถานประกอบการธุรกิจทั่วราชอาณาจักรที่รายงานมาร้อยละ 99.5 ส่วนใหญ่ซึ่งมี
773,438 แห่ง หรือร้อยละ 81.5 จะไม่มีการจ้างลูกจ้าง กล่าวคือ จะดำเนินการโดยเจ้าของเพียง
คนเดียว หรือผู้ปฏิบัติงานให้แก่สถานประกอบการโดยไม่ได้รับค่าตอบแทนเป็นเงินเดือนหรือค่าจ้างรวม
อยู่ด้วย ที่เหลืออีก 170,549 สถานประกอบการ หรือร้อยละ 18.0 มีการจ้างลูกจ้าง

ในกรุงเทพมหานครและแต่ละภาคนั้น สถานประกอบการธุรกิจที่มีการจ้างลูกจ้าง
เมื่อคิดเป็นสัดส่วนต่อยอดรวมจำนวนสถานประกอบการธุรกิจของกรุงเทพมหานครและของภาคแล้วจะพบ-
ว่า ในกรุงเทพมหานครมีสัดส่วนสูงกว่าทุกภาคด้วยอัตราส่วนร้อยละ 31.4 ส่วนภาคที่มีสัดส่วนสูงที่สุด
ได้แก่ภาคใต้ด้วยอัตราส่วนร้อยละ 18.1 ในขณะที่ภาคกลาง ภาคตะวันออกเฉียงเหนือและภาคเหนือ ซึ่ง
มีร้อยละ 16.0 , 14.1 และ 13.2 ของยอดรวมจำนวนสถานประกอบการธุรกิจในแต่ละภาคเรียงตามลำดับ

8.2 ประเภทของสถานประกอบการธุรกิจ

สถานประกอบการธุรกิจแบ่งออกได้เป็น 4 ประเภท คือ อาคาร ร้านค้า
สำนักงาน แผลงตั้ง แผลงลอยในตลาด และแผลงลอยและขายเร็ว จากผลการทำสำมะโนพบว่า สถานประกอบ
การธุรกิจ ทั่วราชอาณาจักรนั้น ประเภทแรกคือ อาคาร ร้านค้า สำนักงาน มีจำนวนมากที่สุด โดยมี

640,207 แห่ง หรือร้อยละ 87.5 ประเภทแผงลอยและขายเร่มีจำนวนมากเป็นลำดับที่สอง โดยมีจำนวนสูงถึง 193,862 แห่ง หรือร้อยละ 20.5 ลำดับถัดไปจะเป็นแผงลอยในตลาด และแผงตั้ง ซึ่งมีจำนวนเพียง 89,156 และ 25,103 แห่ง หรือร้อยละ 9.4 และ 2.8 ตามลำดับ

สถานประกอบการธุรกิจประเภทต่าง ๆ ในแต่ละภาค และกรุงเทพมหานคร
อาจสรุปได้ดังนี้

8.2.1 อาคาร ร้านค้า สำนักงาน

สถานประกอบการธุรกิจประเภท อาคาร ร้านค้า สำนักงาน ที่มีอยู่ทั้งสิ้น 640,207 แห่ง นั้น จะมีจำนวนมากที่สุดในภาคตะวันออกเฉียงเหนือ โดยมี 182,008 แห่ง หรือร้อยละ 28.4 รองลงมาได้แก่ ภาคกลาง ซึ่งมี 144,403 แห่ง หรือร้อยละ 22.6 ส่วนภาคเหนือและกรุงเทพมหานครนั้นมี 126,760 และ 101,917 แห่ง หรือร้อยละ 19.8 และ 15.9 ตามลำดับ ที่เหลืออีก 85,119 แห่ง หรือร้อยละ 13.3 จะอยู่ที่ภาคใต้ ซึ่งนับเป็นจำนวนที่น้อยที่สุด

กลุ่มจังหวัดที่มีประเภทอาคาร ร้านค้า สำนักงาน เป็นจำนวนสูงของแต่ละภาค มีดังนี้

ภาคกลาง (ไม่รวมกรุงเทพมหานคร) ได้แก่ จังหวัดชลบุรี ปราจีนบุรีและราชบุรี
ภาคตะวันออกเฉียงเหนือ ได้แก่ จังหวัดนครราชสีมา อุบลราชธานี ขอนแก่น
และอุดรธานี

ภาคใต้ ได้แก่ จังหวัดนครศรีธรรมราช สงขลา สุราษฎร์ธานี

ภาคเหนือ ได้แก่ จังหวัดเชียงใหม่ นครสวรรค์ เชียงราย

8.2.2 แผงตั้ง

สถานประกอบการธุรกิจที่เป็นประเภทแผงตั้งมี 25,103 แห่ง ในกรุงเทพมหานครมีมากที่สุด โดยมีประมาณเกือบครึ่งของทั้งหมด คือ 11,091 แห่ง หรือร้อยละ 44.2 ภาคตะวันออกเฉียงเหนือ และภาคกลาง มีจำนวนใกล้เคียงกันคือ 4,975 และ 4,227 แห่ง หรือร้อยละ 19.8 และ 16.8 ตามลำดับ ภาคใต้มี 2,780 แห่ง หรือร้อยละ 11.1 ส่วนภาคเหนือมีน้อยที่สุดคือ 2,030 แห่ง หรือร้อยละ 8.1

กลุ่มจังหวัดที่มีแผงตั้งเป็นจำนวนสูงในแต่ละภาคมีดังนี้

ภาคกลาง (ไม่รวมกรุงเทพมหานคร) ได้แก่ จังหวัดชลบุรี ปทุมธานีและชลบุรี
ภาคตะวันออกเฉียงเหนือ ได้แก่ จังหวัดขอนแก่น นครราชสีมา ร้อยเอ็ด
และอุดรธานี

ภาคใต้ ได้แก่ จังหวัดนครศรีธรรมราช สงขลา

ภาคเหนือ ได้แก่ จังหวัดเชียงใหม่ น่าน นครสวรรค์

8.2.3 แผงลอยในตลาด

สถานประกอบการธุรกิจประเภทแผงลอยในตลาด มีทั้งสิ้น 89,156 แห่ง อยู่ในภาคเหนือมากที่สุด คือ 28,549 แห่ง หรือร้อยละ 32.0 รองลงมาเป็นภาคตะวันออกเฉียงเหนือ ซึ่งมีจำนวน 19,794 แห่ง หรือร้อยละ 22.2 ส่วนภาคใต้น้อยที่สุด โดยมี 12,225 แห่ง หรือร้อยละ 13.7 ซึ่งใกล้เคียงกับ กรุงเทพมหานคร ซึ่งมี 12,916 แห่ง หรือร้อยละ 14.5 ที่เหลืออีก 15,672 แห่ง หรือร้อยละ 17.6 อยู่ในภาคกลาง

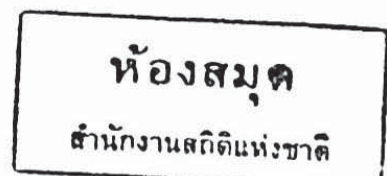
กลุ่มจังหวัดที่มีแผงลอยในตลาดเป็นจำนวนสูงของแต่ละภาค มีดังนี้

ภาคกลาง (ไม่รวมกรุงเทพมหานคร) ได้แก่ จังหวัดชลบุรี สมุทรปราการ และ
ระยอง

ภาคตะวันออกเฉียงเหนือ ได้แก่ จังหวัดขอนแก่น นครราชสีมา และอุดรธานี

ภาคใต้ ได้แก่ จังหวัดนครศรีธรรมราช และสงขลา

ภาคเหนือ ได้แก่ จังหวัดเชียงใหม่ เชียงราย และลำปาง



8.2.4 แผงลอยและชายเร่

จำนวนสถานประกอบการธุรกิจประเภทแผงลอยและชายเร่ มีรวมทั้งสิ้น 193,862 แห่ง มีมากที่สุดใภาคตะวันออกเฉียงเหนือ โดยมี 50,020 แห่ง หรือร้อยละ 25.8 กรุงเทพมหานคร มีจำนวนที่ต่ำกว่าเล็กน้อยคือ 46,933 แห่ง หรือร้อยละ 24.2 และใกล้เคียงกับจำนวนแผงลอยและชายเร่ ในภาคกลาง ซึ่งมี 44,440 แห่ง หรือร้อยละ 22.9 ภาคใต้จะมีจำนวนน้อยมาก โดยมีเพียง 14,781 แห่ง หรือร้อยละ 7.8 ในจำนวนที่เหลืออีก 37,688 แห่ง หรือร้อยละ 19.5 อยู่ในภาคเหนือ

กลุ่มจังหวัดที่มีแผงลอยและชายเร่ เป็นจำนวนสูงในแต่ละภาค มีดังนี้

ภาคกลาง (ไม่รวมกรุงเทพมหานคร) ได้แก่ จังหวัดนนทบุรี สมุทรปราการ สุพรรณบุรี ราชบุรี พระนครศรีอยุธยา ชลบุรี ปราจีนบุรี ลพบุรี และสระบุรี

ภาคตะวันออกเฉียงเหนือ ได้แก่ จังหวัดนครราชสีมา อุบลราชธานี ขอนแก่น อุดรธานี บุรีรัมย์ มหาสารคาม สุรินทร์ และหนองคาย

ภาคใต้ ได้แก่ จังหวัดสงขลา นครศรีธรรมราช สุราษฎร์ธานี ตรัง และพัทลุง

ภาคเหนือ ได้แก่ จังหวัดนครสวรรค์ เชียงใหม่ ลำปาง เพชรบูรณ์ และพิษณุโลก

8.3 ลักษณะของสถานประกอบการธุรกิจ

สถานประกอบการธุรกิจทั้งสิ้น 948,328 แห่งทั่วราชอาณาจักร ส่วนใหญ่จะดำเนินการประกอบธุรกิจเพียงอย่างเดียวเท่านั้น โดยมีจำนวนสูงถึง 938,779 แห่ง หรือร้อยละ 99.0 ที่เหลือเพียง 9,549 แห่ง หรือร้อยละ 1.0 จะใช้สถานที่ประกอบธุรกิจ และมีการผลิตด้วย

เฉพาะในกรุงเทพมหานคร มีสถานประกอบการธุรกิจ 172,857 แห่ง ที่ใช้สถานที่ประกอบธุรกิจอย่างเดียว 171,879 แห่ง หรือร้อยละ 99.4 ที่ใช้ทั้งประกอบธุรกิจและทำการผลิตด้วย มีเพียง 978 แห่ง หรือร้อยละ 0.6

ในแต่ละภาคก็จะมีลักษณะของสถานประกอบการธุรกิจ อยู่ในทิศทางเดียวกันและคล้ายกับในกรุงเทพมหานคร กล่าวคือ มีการใช้สถานที่ประกอบธุรกิจอย่างเดียวในอัตราร้อยละที่สูงมาก และใกล้เคียงกัน ภาคตะวันออกเฉียงเหนือ มีการใช้สถานที่ประกอบธุรกิจ และทำการผลิตด้วย สูงกว่าภาคอื่น ๆ รวมทั้งกรุงเทพมหานครเล็กน้อย

8.4 ชนิดของกิจกรรม

กิจกรรมทางธุรกิจ ซึ่งแบ่งไว้มี 7 ชนิดนั้น จากผลการทำสำมะโน ปรากฏว่า สถานประกอบการธุรกิจต่าง ๆ นอกจากจะมีกิจกรรมกระจายกันอยู่ในแต่ละชนิดดังกล่าว ยังได้มีกิจกรรมมากกว่า 1 ชนิดอีกด้วย อย่างไรก็ตามกิจกรรมการขายปลีกอย่างเดียว มีจำนวนสถานประกอบการมากที่สุดด้วยจำนวน 647,846 แห่ง หรือ ร้อยละ 68.3 รองลงมาคือ กิจกรรมการขายบริการอย่างเดียว และกิจกรรมชนิดภัตตาคาร ในทศลับ สถานที่ย้ายอาหารและเครื่องดื่มอื่น ๆ ซึ่งมี 113,620 และ 94,199 แห่ง หรือร้อยละ 11.9 และ 9.9 ตามลำดับ กิจกรรมชนิดที่มีจำนวนสถานประกอบการธุรกิจน้อยที่สุดคือ โรงแรมขนาดใหญ่ที่มีห้องพักตั้งแต่ 100 ห้องขึ้นไป ซึ่งมีเพียง 382 แห่ง หรือร้อยละ 0.1 ในขณะเดียวกัน กิจกรรมชนิดอื่น ๆ อีก 3 ชนิด ได้แก่ การขายส่งอย่างเดียว สถานที่พักอาศัยอื่น ๆ และกิจกรรมชนิดบริการของรัฐบาลด้านสุขภาพ การศึกษาและการแพทย์ มีจำนวนสถานประกอบการธุรกิจที่ดำเนินการอยู่ 11,974, 6,064 และ 25,152 แห่ง หรือร้อยละ 1.3, 0.6 และ 2.7 ตามลำดับ ส่วนสถานประกอบการธุรกิจที่มีกิจกรรมมากกว่า 1 ชนิดขึ้นไป มีอีก 49,091 แห่ง หรือร้อยละ 5.2

เมื่อพิจารณาถึงกิจกรรมทางธุรกิจในภาคต่าง ๆ รวมทั้งกรุงเทพมหานคร กิจกรรมทางธุรกิจ ชนิดที่มีจำนวนสถานประกอบการธุรกิจมากเป็นลำดับที่ 1-3 ของทุกภาค และกรุงเทพมหานครจะเป็นชนิดเดียวกัน คือ การขายปลีกอย่างเดียว การขายบริการอย่างเดียว และภัตตาคาร ในทศลับ สถานที่ย้ายอาหารและเครื่องดื่มอื่น ๆ และเมื่อรวมกิจกรรมทั้ง 3 ชนิดเข้าด้วยกันแล้ว จะมีอัตราส่วนร้อยละของยอดรวมในแต่ละภาค และห้องที่ของกรุงเทพมหานครที่สูงมากและใกล้เคียงกันมากดังนี้ กรุงเทพมหานคร มีร้อยละ 90.1 ภาคกลาง (ไม่รวมกรุงเทพมหานคร) และภาคใต้ มีร้อยละ 90.9 และ 90.7 ในขณะ

ภาคเหนือมีมากกว่า คือร้อยละ 91.2 ส่วนภาคตะวันออกเฉียงเหนือ มีน้อยกว่าภาคอื่น ๆ เล็กน้อย มีร้อยละ 88.9 สำหรับอัตราส่วนร้อยละที่เฉลี่ยที่มีอยู่เป็น จำนวนน้อยของแต่ละภาค และกรุงเทพมหานคร จะเป็นกิจกรรมทางธุรกิจอื่น ๆ อีก 4 ประเภทที่เฉลี่ย และที่มีกิจกรรมเกินกว่า 1 ชนิด

8.5 จำนวนคนทำงาน

8.5.1 สถานประกอบการธุรกิจที่รวบรวมรายงานจำนวนคนทำงานมาให้ร้อยละ 99.5 อีกร้อยละ 0.5 ไม่รายงานมา และเป็นประเภทอาคาร ร้านค้า สำนักงาน ที่ได้รับรายงานมานั้น มีจำนวนคนทำงานทั้งสิ้น 3,126,436 คน ซึ่งคนทำงานในที่นี้หมายถึง ผู้ที่ทำงานให้กับสถานประกอบการ ธุรกิจทุกคน ได้แก่ ลูกจ้าง และผู้ที่ปฏิบัติงานให้แก่สถานประกอบการธุรกิจโดยไม่ได้รับค่าตอบแทนเป็น เงินเดือนหรือค่าจ้าง ซึ่งมีจำนวนที่เกือบจะเท่ากันคือ 1,555,022 และ 1,571,414 คน ตามลำดับ

8.5.2 ในจำนวนคนทำงานทั้งสิ้นที่กล่าวถึงนี้ นอกจากกรุงเทพมหานคร ซึ่งมีจำนวนคนทำงานมากที่สุดเมื่อเทียบกับภาคต่าง ๆ โดยมีจำนวนมากถึง 863,320 คน หรือร้อยละ 27.6 ของจำนวนคนทำงานทั้งหมดแล้ว ในภาคต่าง ๆ นั้น ภาคตะวันออกเฉียงเหนือมีจำนวนคนทำงานมากเป็นอันดับที่ 1 โดยมี 813,468 คน หรือร้อยละ 26.0 อันดับต่อ ๆ ไป จะเป็นภาคกลาง ภาคเหนือ และภาคใต้ เรียงตามลำดับ ด้วยจำนวน 607,005, 494,556 และ 348,087 คน หรือร้อยละ 19.4, 15.8 และ 11.2 ตามลำดับ

8.5.3 คนทำงานที่ปฏิบัติงานอยู่ในสถานประกอบการธุรกิจประเภทต่าง ๆ ที่ได้จำแนกไว้รวม 4 ประเภทนั้น เท่าที่ได้รับรายงานนั้น ประเภทที่มีจำนวนคนทำงานสูงที่สุด คือ อาคาร ร้านค้า สำนักงาน โดยมีจำนวน 2,702,668 คน หรือร้อยละ 86.4 รองลงมาเป็นประเภทแผงลอยและขายเร่ และ ประเภทแผงลอยในตลาด ซึ่งมีจำนวน 247,255 และ 128,461 หรือร้อยละ 8.0 และ 4.1 ตามลำดับ จำนวนคนทำงานในประเภทแผงตั้งนั้นมีน้อยที่สุด คือ 48,052 คน หรือร้อยละ 1.5

จำนวนคนทำงานในธุรกิจแต่ละประเภทของกรุงเทพมหานคร และภาคต่าง ๆ เมื่อนำมาพิจารณาจะเห็นว่ามีส่วนที่คล้ายคลึงกันกับการจำแนกสถานประกอบการธุรกิจโดยส่วนรวม ของทั่วประเทศออกตามประเภทสถานประกอบการดังกล่าวข้างต้น

8.6 ขนาดของสถานประกอบการธุรกิจ

8.6.1 สถานประกอบการธุรกิจ จำนวน 943,987 แห่ง หรือร้อยละ 99.5 ของสถานประกอบการธุรกิจทั้งสิ้น ที่ได้รายงานเรื่องจำนวนคนทำงานมานั้น เมื่อนำมาจัดขนาดของสถานประกอบการตามจำนวนคนทำงานแล้ว ปรากฏว่าส่วนใหญ่ คือ 840,105 สถานประกอบการ หรือร้อยละ 89.0 เป็นสถานประกอบการธุรกิจที่มีขนาดคนทำงานต่ำกว่า 5 คน โดยที่จะเป็นสถานประกอบการธุรกิจที่ทำคนเดียวเสียเกินกว่ากึ่งหนึ่งเล็กน้อย นอกนั้นจะเป็นสถานประกอบการธุรกิจขนาด 2-4 คน สำหรับสถานประกอบการธุรกิจที่เหลืออีก 103,882 แห่ง หรือร้อยละ 11.0 นั้น ประมาณร้อยละ 10.5 เป็นสถานประกอบการธุรกิจขนาด 5-9 คน, 10-19 คน และ 20-49 คน จำนวน 68,943, 21,209 และ 9,422 แห่ง หรือร้อยละ 7.3, 2.2 และ 1.0 ตามลำดับ ที่เหลืออีกเพียงร้อยละ 0.5 จะกระจายกันอยู่ในขนาดตั้งแต่ 50 คนขึ้นไป

8.6.2 สถานประกอบการประเภทอาคาร ร้านค้า สำนักงาน จะมีทุกขนาดเริ่มตั้งแต่ 1 คนขึ้นไป แต่จะมีมากที่สุดในขนาด 2-4 คน ประเภทแผงตั้ง จะมีขนาดตั้งแต่ 1 คนขึ้นไป จนถึง 19 คน ส่วนประเภทแผงลอยในตลาด และประเภทแผงลอยและขายเร่ จะมีขนาดตั้งแต่ 1 คนขึ้นไป จนถึง 9 คน ทั้ง 3 ประเภท คือ แผงตั้ง แผงลอยในตลาด และแผงลอยและขายเร่ จะมีสถานประกอบการที่ทำคนเดียวมากที่สุด

ตารางสถิติ

ตาราง 1 จำนวนสถานประกอบการธุรกิจ จำแนกตามระยะเวลาดำเนินงานและการปกครองเป็นรายภาค และจังหวัด

ภาคและจังหวัด	จำนวนสถานประกอบการ ธุรกิจ	จำนวนสถานประกอบการธุรกิจ				เขตเทศบาล				เขตสุขาภิบาล				นอกเขต	
		ก่อน ม.ค. 2531		ตั้งแต่ ม.ค. 2531		ก่อน ม.ค. 2531		ตั้งแต่ ม.ค. 2531		ก่อน ม.ค. 2531		ตั้งแต่ ม.ค. 2531		ก่อน ม.ค. 2531	ตั้งแต่ ม.ค. 2531
		จำนวน	มูลค่า	จำนวน	มูลค่า	จำนวน	มูลค่า	จำนวน	มูลค่า	จำนวน	มูลค่า	จำนวน	มูลค่า	จำนวน	มูลค่า
ทั่วราชอาณาจักร	948,328	804,156	144,172	342,166	55,204	166,694	27,771	295,296	61,197	-	-	-	-	-	-
กรุงเทพมหานคร	172,857	149,534	23,323	149,534	23,323	-	-	-	-	-	-	-	-	-	-
ภาคกลาง (ไม่รวมกรุงเทพมหานคร)	208,742	177,245	31,497	59,164	9,225	52,665	8,749	65,416	13,523	-	-	-	-	-	-
กาญจนบุรี	10,535	8,955	1,580	2,481	433	2,858	397	3,616	750	-	-	-	-	-	-
จันทบุรี	7,358	6,208	1,150	2,459	351	1,493	263	2,256	536	-	-	-	-	-	-
ฉะเชิงเทรา	8,598	7,257	1,341	2,079	400	2,056	240	3,122	701	-	-	-	-	-	-
ชลบุรี	17,163	14,447	2,716	7,124	1,497	4,669	815	2,654	404	-	-	-	-	-	-
ฉะเชิงเทรา	5,242	4,731	511	1,102	106	926	66	2,703	339	-	-	-	-	-	-
ตราด	3,750	3,134	616	1,220	125	872	191	1,042	300	-	-	-	-	-	-
นครนายก	3,606	2,953	653	821	141	649	67	1,483	445	-	-	-	-	-	-
นครปฐม	9,510	8,522	988	2,843	296	2,400	271	3,279	421	-	-	-	-	-	-
นนทบุรี	11,523	9,092	2,431	2,365	261	2,388	558	4,339	1,612	-	-	-	-	-	-
ปทุมธานี	7,954	6,174	1,780	702	142	3,392	1,020	2,080	618	-	-	-	-	-	-
ประจวบคีรีขันธ์	6,963	5,944	1,019	1,838	451	2,494	366	1,612	202	-	-	-	-	-	-
ปราจีนบุรี	12,861	10,535	2,326	2,438	342	2,398	369	5,699	1,615	-	-	-	-	-	-
พระนครศรีอยุธยา	10,053	8,752	1,301	2,444	350	2,214	274	4,094	677	-	-	-	-	-	-
เพชรบุรี	6,857	6,168	689	2,600	348	1,491	129	2,077	212	-	-	-	-	-	-
ระยอง	9,776	8,027	1,749	3,391	700	2,270	471	2,366	578	-	-	-	-	-	-
ราชบุรี	12,222	10,687	1,535	4,453	540	2,624	332	3,610	663	-	-	-	-	-	-
ลพบุรี	10,723	8,910	1,813	3,400	586	2,078	387	3,432	840	-	-	-	-	-	-
สมุทรปราการ	13,970	11,706	2,264	2,912	406	6,095	1,185	2,699	673	-	-	-	-	-	-

ตาราง 1 จำนวนสถานประกอบการธุรกิจ จำนวนตามระยะเวลาดำเนินการและเขตการปกครองเป็นรายภาค และจังหวัด (ต่อ)

ภาคและจังหวัด	จำนวนสถานประกอบการธุรกิจ		เขตเทศบาล		เขตสุขาภิบาล		นอกเขตเทศบาล-สุขาภิบาล			
	จำนวนสถานประกอบการธุรกิจ		ก่อน ม.ค. 2531		ตั้งแต่ ม.ค. 2531		ก่อน ม.ค. 2531		ตั้งแต่ ม.ค. 2531	
	จำนวนสถานประกอบการธุรกิจ	ก่อน ม.ค. 2531	ตั้งแต่ ม.ค. 2531	ก่อน ม.ค. 2531	ตั้งแต่ ม.ค. 2531	ก่อน ม.ค. 2531	ตั้งแต่ ม.ค. 2531	ก่อน ม.ค. 2531	ตั้งแต่ ม.ค. 2531	
สมุทรสงคราม	2,654	2,474	180	1,532	81	125	3	817	96	
สมุทรสาคร	5,786	4,956	830	2,382	322	992	215	1,582	293	
สระบุรี	9,562	8,263	1,299	3,642	687	1,907	295	2,714	317	
สิงห์บุรี	5,106	4,325	781	1,674	183	1,357	213	1,294	385	
สุพรรณบุรี	12,770	11,222	1,548	1,975	318	3,704	506	5,543	724	
อ่างทอง	4,200	3,803	397	1,287	159	1,213	116	1,303	122	
ภาคตะวันออกเฉียงเหนือ	256,797	212,935	43,862	50,892	9,267	52,254	9,562	109,789	25,033	
กาฬสินธุ์	11,816	9,810	2,006	1,670	350	2,485	458	5,655	1,198	
ขอนแก่น	25,708	21,716	3,992	9,024	1,674	3,464	594	9,228	1,724	
ชัยภูมิ	11,752	9,737	2,015	1,229	187	2,913	525	5,595	1,303	
นครพนม	7,776	6,367	1,409	1,475	277	1,659	380	3,233	752	
นครราชสีมา	36,805	31,553	5,252	9,944	1,825	7,598	1,184	14,011	2,243	
บุรีรัมย์	17,624	14,571	3,053	2,583	428	4,010	730	7,978	1,895	
มหาสารคาม	11,349	9,897	1,452	1,368	193	2,424	382	6,105	877	
มุกดาหาร	3,540	2,851	689	1,082	200	312	79	1,457	410	
ยโสธร	6,134	5,032	1,102	1,101	120	1,089	166	2,842	816	
ร้อยเอ็ด	14,154	11,622	2,532	1,812	283	3,088	479	6,722	1,770	
เดช	7,826	6,046	1,780	1,304	356	1,352	315	3,390	1,109	
ศรีสะเกษ	15,090	12,363	2,727	1,944	406	3,233	617	7,186	1,704	
สุรินทร์	9,850	8,228	1,622	1,746	272	2,141	331	4,341	1,019	
สุรินทร์	16,456	13,664	2,792	2,498	424	2,804	501	8,362	1,867	
หนองคาย	11,577	9,143	2,434	1,354	244	3,069	656	4,720	1,534	

บุตรชาย	23,852	19,456	4,396	4,228	849	6,153	1,200	9,075	2,347
บุตรสาวชาย	25,488	20,879	4,609	6,530	1,179	4,460	965	9,889	2,465
ภาคใต้	114,905	98,949	15,956	36,982	5,519	18,413	2,666	43,554	7,771
กระบี่	4,258	3,538	720	760	134	851	159	1,927	427
ชุมพร	7,929	7,019	910	1,871	219	1,306	198	3,842	493
ตรัง	8,519	7,495	1,024	3,042	430	1,217	150	3,236	444
นครศรีธรรมราช	20,892	18,174	2,718	4,984	610	3,065	434	10,125	1,674
นราธิวาส	8,502	7,546	956	2,662	443	1,711	194	3,173	319
ปัตตานี	6,592	5,956	636	2,452	262	716	81	2,788	293
พังงา	4,400	3,424	976	822	156	855	145	1,747	675
พัทลุง	6,907	6,217	690	1,526	182	1,186	105	3,505	403
ภูเก็ต	4,527	3,709	818	2,144	307	593	213	972	298
ยะลา	4,714	4,085	629	2,673	410	415	39	997	180
ระนอง	3,094	2,754	340	883	93	616	85	1,255	162
สงขลา	18,413	15,530	2,883	8,590	1,694	2,531	368	4,409	821
สตูล	3,508	2,869	639	755	120	393	73	1,721	446
สุราษฎร์ธานี	12,650	10,633	2,017	3,818	459	2,958	422	3,857	1,136
ภาคเหนือ	195,027	165,493	29,534	45,594	7,870	43,362	6,794	76,537	14,870
กำแพงเพชร	10,030	8,717	1,313	1,436	216	2,281	286	5,000	811
เชียงใหม่	19,168	15,408	3,760	2,483	632	5,195	1,169	7,730	1,959
เชียงใหม่	35,491	30,389	5,102	9,124	2,022	7,789	1,070	13,476	2,010
ตาก	7,332	5,961	1,371	2,577	472	855	233	2,529	666
นครสวรรค์	19,879	17,444	2,435	7,085	1,086	3,876	352	6,483	997
น่าน	5,884	4,803	1,081	1,135	268	1,145	210	2,523	603
พะเยา	7,213	5,318	1,895	1,215	217	1,599	361	2,504	1,317
พิจิตร	9,151	7,794	1,357	2,902	466	1,608	294	3,284	597

ตาราง 1 จำนวนสถานประกอบการธุรกิจ จำนวนตามระยะเวลาดำเนินการและเขตการปกครองเป็นรายภาค และจังหวัด (ต่อ)

ภาคและจังหวัด	จำนวนสถานประกอบการธุรกิจ	จำนวนสถานประกอบการธุรกิจ				เขตเทศบาล				เขตสุขาภิบาล				นอกเขตเทศบาล-สุขาภิบาล	
		ก่อน ม.ค. 2531		ตั้งแต่ ม.ค. 2531		ก่อน ม.ค. 2531		ตั้งแต่ ม.ค. 2531		ก่อน ม.ค. 2531		ตั้งแต่ ม.ค. 2531		ก่อน ม.ค. 2531	ตั้งแต่ ม.ค. 2531
		12,121	10,504	1,617	3,875	668	2,205	326	4,424	623					
พิษณุโลก	12,121	10,504	1,617	3,875	668	2,205	326	4,424	623						
เพชรบูรณ์	12,465	10,527	1,938	2,384	370	3,413	604	4,730	964						
แพร่	9,077	7,787	1,290	1,304	183	2,421	336	4,062	771						
แม่ฮ่องสอน	3,055	2,657	398	441	52	948	157	1,268	189						
ลำปาง	16,626	14,298	2,328	3,637	536	4,217	558	6,444	1,234						
ลำพูน	6,530	5,784	746	1,077	99	1,686	186	3,021	461						
สุโขทัย	8,848	7,544	1,304	1,851	246	1,899	312	3,794	746						
อุตรดิตถ์	7,500	6,577	923	2,040	211	1,279	214	3,258	498						
อุทัยธานี	4,657	3,981	676	1,028	126	946	126	2,007	424						

ตาราง 2 จำนวนสถานประกอบการธุรกิจ จำแนกตามระยะเวลาดำเนินงานเป็นรายภาค และประเภทของสถานประกอบการ

ภาคและประเภทของสถานประกอบการ	จำนวนสถานประกอบการธุรกิจ	ระยะเวลาดำเนินงาน	
		ก่อน มกราคม 2531	ตั้งแต่ มกราคม 2531
ทั่วราชอาณาจักร	948,328	804,156	144,172
อาคาร ร้านค้า สำนักงาน แผงตั้ง	640,207	556,698	83,509
แผงลอยในตลาด	25,103	19,281	5,822
แผงลอยและชายเเ	89,156	81,787	7,369
	193,862	146,390	47,472
กรุงเทพมหานคร	172,857	149,534	23,323
อาคาร ร้านค้า สำนักงาน แผงตั้ง	101,917	91,039	10,878
แผงลอยในตลาด	11,091	9,268	1,823
แผงลอยและชายเเ	12,916	12,071	845
	46,933	37,156	9,777
ภาคกลาง (ไม่รวมกรุงเทพมหานคร)	208,742	177,245	31,497
อาคาร ร้านค้า สำนักงาน แผงตั้ง	144,403	125,215	19,188
แผงลอยในตลาด	4,227	3,010	-1,217
แผงลอยและชายเเ	15,672	14,412	1,260
	44,440	34,608	9,832
ภาคตะวันออกเฉียงเหนือ	256,797	212,935	43,862
อาคาร ร้านค้า สำนักงาน แผงตั้ง	182,008	155,740	26,268
แผงลอยในตลาด	4,975	3,345	1,630
แผงลอยและชายเเ	19,794	18,211	1,583
	50,020	35,639	14,381

ตาราง 2 จำนวนสถานประกอบการธุรกิจ จำนวนตามระยะเวลาดำเนินการเป็นรายการ และประเภทของสถานประกอบการ (ต่อ)

ภาคและประเภทของสถานประกอบการ	จำนวนสถานประกอบการธุรกิจ	ระยะเวลาดำเนินการ	
		ก่อน มกราคม 2531	ตั้งแต่ มกราคม 2531
ภาคใต้	114,905	98,949	15,956
อาหาร ร้านค้า สำนักงาน	85,119	73,833	11,286
แผงตั้ง	2,780	2,107	673
แผงลอยในตลาด	12,225	11,233	992
แผงลอยและชายเฝ้า	14,781	11,776	3,005
ภาคเหนือ	195,027	165,493	29,534
อาหาร ร้านค้า สำนักงาน	126,760	110,871	15,889
แผงตั้ง	2,030	1,551	479
แผงลอยในตลาด	28,549	25,860	2,689
แผงลอยและชายเฝ้า	37,688	27,211	10,477

ตาราง 3 จำนวนสถานประกอบการธุรกิจ จำแนกตามประเภทของสถานประกอบการเป็นรายภาค และชนิดของกิจกรรม

ภาคและชนิดของกิจกรรม	จำนวนสถานประกอบการ ธุรกิจ	ประเภทของสถานประกอบการ			
		อาคาร สำนักงาน	แผงตั้ง	แผงลอย ในตลาด	แผงลอย และขายเร่
ทั่วราชอาณาจักร	948,328	640,207	25,103	89,156	193,862
การขายส่งอย่างเคียว	11,974	10,701	222	606	445
การขายปลีกอย่างเคียว	647,846	374,110	11,461	73,872	188,403
การขายบริการอย่างเคียว	113,620	109,571	1,004	370	2,675
ภัตตาคาร ในที่กลับ สถานที่ขายอาหารและเครื่องดื่มอื่น ๆ	94,199	70,425	11,383	10,963	1,428
โรงแรมที่มีขนาดตั้งแต่ 100 ห้องขึ้นไป	382	382	-	-	-
สถานที่พักอาศัยอื่น ๆ	6,064	6,064	-	-	-
บริการสุขภาพ การศึกษา และการแพทย์ที่เป็นของรัฐบาล	25,152	25,152	-	-	-
การขายส่งและการขายปลีก	18,411	13,924	516	3,230	741
การขายส่ง และการขายบริการ	157	156	1	-	-
การขายส่งและภัตตาคาร ในที่กลับ สถานที่ขายอาหารและเครื่องดื่มอื่น ๆ	75	75	-	-	-
การขายปลีกและการขายบริการ	14,192	13,933	125	36	98
การขายปลีกและภัตตาคาร ในที่กลับ สถานที่ขายอาหารและเครื่องดื่มอื่น ๆ	13,898	13,371	382	73	72
การขายปลีกและสถานที่พักอาศัยอื่น ๆ	340	340	-	-	-
การขายบริการ และภัตตาคาร ในที่กลับ สถานที่ขายอาหารและเครื่องดื่มอื่น ๆ	926	916	8	2	-
การขายบริการและสถานที่พักอาศัยอื่น ๆ	119	119	-	-	-
ภัตตาคาร ในที่กลับ และสถานที่พักอาศัยอื่น ๆ	535	535	-	-	-
การขายส่ง การขายปลีก และการขายบริการ	217	216	-	1	-
การขายส่ง การขายปลีก และภัตตาคาร ในที่กลับ สถานที่ขายอาหารและเครื่องดื่มอื่น ๆ	34	32	-	2	-
อื่น ๆ	187	185	1	1	-
กรุงเทพมหานคร	172,857	101,917	11,091	12,916	46,933
การขายส่งอย่างเคียว	5,194	4,795	193	97	109

ตาราง 8 จำนวนสถานประกอบกิจการ ธุรกิจ จำนวนตามประเภทของสถานประกอบกิจการเป็นรายภาค และชนิดของกิจกรรม (ต่อ)

ภาคและชนิดของกิจกรรม	จำนวนสถานประกอบกิจการ ธุรกิจ	ประเภทของสถานประกอบกิจการ			
		อาคาร สำนักงาน	แผงหลัง	แผงลอย, ในตลาด	แผงลอย และชายเว่
การขายปลีกอย่างเดี่ยว	105,292	44,290	4,799	10,845	45,358
การขายบริการอย่างเดี่ยว	29,056	27,758	346	93	859
ภัตตาคาร ในที่คล้าย สถานที่ขายอาหารและเครื่องดื่มอื่น ๆ	21,352	14,416	5,227	1,284	425
โรงแรมที่มีขนาดตั้งแต่ 100 ห้องขึ้นไป	147	147	-	-	-
สถานที่พักอาศัยอื่น ๆ	2,398	2,398	-	-	-
บริการสุขภาพ การศึกษา และการแพทย์ที่เป็นของรัฐบาล	720	720	-	-	-
การขายส่งและการขายปลีก	5,401	4,245	433	591	128
การขายส่งและการขายบริการ	61	61	-	-	-
การขายส่งและภัตตาคาร ในที่คล้าย สถานที่ขายอาหารและเครื่องดื่มอื่น ๆ	9	9	-	-	-
การขายปลีกและการขายบริการ	1,727	1,665	35	3	24
การขายปลีกและภัตตาคาร ในที่คล้าย สถานที่ขายอาหารและเครื่องดื่มอื่น ๆ	1,071	982	56	3	30
การขายปลีกและสถานที่พักอาศัยอื่น ๆ	69	59	-	-	-
การขายบริการ และภัตตาคาร ในที่คล้าย สถานที่ขายอาหารและเครื่องดื่มอื่น ๆ	173	171	2	-	-
การขายบริการและสถานที่พักอาศัยอื่น ๆ	42	42	-	-	-
ภัตตาคาร ในที่คล้าย และสถานที่พักอาศัยอื่น ๆ	51	51	-	-	-
การขายส่ง การขายปลีก และการขายบริการ	70	70	-	-	-
การขายส่ง การขายปลีก และภัตตาคาร ในที่คล้าย สถานที่ขายอาหารและเครื่องดื่มอื่น ๆ	-	-	-	-	-
อื่น ๆ	24	24	-	-	-
ภาคกลาง (ไม่รวมกรุงเทพมหานคร)	208,742	144,403	4,227	15,672	44,440
การขายส่งอย่างเดี่ยว	1,799	1,362	14	292	131
การขายปลีกอย่างเดี่ยว	138,944	81,578	1,779	12,431	43,156
การขายบริการอย่างเดี่ยว	27,850	26,868	206	107	669
ภัตตาคาร ในที่คล้าย: สถานที่ขายอาหารและเครื่องดื่มอื่น ๆ	22,948	18,549	2,082	2,023	294

โรงแรมที่มีขนาดตั้งแต่ 100 ห้องขึ้นไป	67	67	-	-	-
สถานที่พักอาศัยอื่น ๆ	842	842	-	-	-
บริการสุขภาพ การศึกษา และการแพทย์ที่เป็นของรัฐบาล	4,511	4,511	-	-	-
การขนส่งและการขายปลีก	3,584	2,647	15	789	133
การขนส่งและการขายบริการ	45	45	-	-	-
การขนส่งและภัตตาคาร ในท้องถิ่น สถานที่ขายอาหารและเครื่องดื่มอื่น ๆ	37	37	-	-	-
การขายปลีกและการขายบริการ	3,300	3,227	21	11	41
การขายปลีกและภัตตาคาร ในท้องถิ่น สถานที่ขายอาหารและเครื่องดื่มอื่น ๆ	4,274	4,132	109	17	16
การขายปลีกและสถานที่พักอาศัยอื่น ๆ	83	83	-	-	-
การขายบริการ และภัตตาคาร ในท้องถิ่น สถานที่ขายอาหารและเครื่องดื่มอื่น ๆ	298	298	-	-	-
การขายบริการและสถานที่พักอาศัยอื่น ๆ	34	34	-	-	-
ภัตตาคาร ในท้องถิ่น และสถานที่พักอาศัยอื่น ๆ	62	62	-	-	-
การขนส่ง การขายปลีก และการขายบริการ	29	28	-	1	-
การขนส่ง การขายปลีก และภัตตาคาร ในท้องถิ่น สถานที่ขายอาหารและเครื่องดื่มอื่น ๆ	10	10	-	-	-
อื่น ๆ	25	23	1	1	-
ภาคตะวันออกเฉียงเหนือ	256,797	182,008	4,975	19,794	50,020
การขายส่งอย่างเดียว	2,275	2,129	2	75	69
การขายปลีกอย่างเดียว	186,186	119,070	2,236	16,078	48,802
การขายบริการอย่างเดียว	22,628	21,690	217	54	667
ภัตตาคาร ในท้องถิ่น สถานที่ขายอาหารและเครื่องดื่มอื่น ๆ	19,367	14,061	2,302	2,694	310
โรงแรมที่มีขนาดตั้งแต่ 100 ห้องขึ้นไป	33	33	-	-	-
สถานที่พักอาศัยอื่น ๆ	1,167	1,167	-	-	-
บริการสุขภาพ การศึกษา และการแพทย์ที่เป็นของรัฐบาล	10,969	10,969	-	-	-
การขนส่งและการขายปลีก	3,917	2,873	35	865	144
การขนส่งและการขายบริการ	11	11	-	-	-
การขนส่งและภัตตาคาร ในท้องถิ่น สถานที่ขายอาหารและเครื่องดื่มอื่น ๆ	14	14	-	-	-
การขายปลีกและการขายบริการ	4,664	4,594	50	7	13
การขายปลีกและภัตตาคาร ในท้องถิ่น สถานที่ขายอาหารและเครื่องดื่มอื่น ๆ	5,037	4,871	130	21	15

ตาราง 3 จำนวนสถานประกอบการธุรกิจ จำนวนตามประเภทของสถานประกอบการเป็นรายภาค และชนิดของกิจกรรม (ต่อ)

ภาคและชนิดของกิจกรรม	จำนวนสถานประกอบการ	ประเภทของสถานประกอบการ			
		อาคารสำนักงาน	แฟ้มตั้ง	แฟ้มลอยในตลาด	แฟ้มลอยและชายเรือ
การขายปลีกและสถานที่พักอาศัยอื่น ๆ	112	112	-	-	-
การขายบริการ และภัตตาคาร ในที่คล้าย สถานที่ขายอาหารและเครื่องดื่มอื่น ๆ	220	217	3	-	-
การขายบริการและสถานที่พักอาศัยอื่น ๆ	7	7	-	-	-
ภัตตาคาร ในที่คล้าย และสถานที่พักอาศัยอื่น ๆ	31	31	-	-	-
การขายส่ง การขายปลีก และการขายบริการ	64	64	-	-	-
การขายส่ง การขายปลีก และภัตตาคาร ในที่คล้าย สถานที่ขายอาหารและเครื่องดื่มอื่น ๆ	4	4	-	-	-
อื่น ๆ	91	91	-	-	-
ภาคใต้	114,905	85,119	2,780	12,225	14,781
การขายส่งอย่างเดียว	1,691	1,568	11	90	22
การขายปลีกอย่างเดียว	78,491	51,877	1,782	10,412	14,420
การขายบริการอย่างเดียว	13,372	13,155	71	32	114
ภัตตาคาร ในที่คล้าย สถานที่ขายอาหารและเครื่องดื่มอื่น ๆ	12,401	9,977	858	1,367	199
โรงแรมที่มีขนาดตั้งแต่ 100 ห้องขึ้นไป	80	80	-	-	-
สถานที่พักอาศัยอื่น ๆ	486	486	-	-	-
บริการสุขภาพ การศึกษา และการแพทย์ที่เป็นของรัฐ	3,126	3,126	-	-	-
การขายส่งและการขายปลีก	2,098	1,748	24	311	15
การขายส่งและการขายบริการ	26	26	-	-	-
การขายส่งและภัตตาคาร ในที่คล้าย สถานที่ขายอาหารและเครื่องดื่มอื่น ๆ	6	6	-	-	-
การขายปลีกและการขายบริการ	1,500	1,478	13	6	3
การขายปลีกและภัตตาคาร ในที่คล้าย สถานที่ขายอาหารและเครื่องดื่มอื่น ๆ	1,171	1,136	20	7	8
การขายปลีกและสถานที่พักอาศัยอื่น ๆ	27	27	-	-	-
การขายบริการ และภัตตาคาร ในที่คล้าย สถานที่ขายอาหารและเครื่องดื่มอื่น ๆ	71	70	1	-	-
การขายบริการและสถานที่พักอาศัยอื่น ๆ	8	8	-	-	-

ภัตตาคาร ในที่คล้าย และสถานที่พักอาศัยอื่น ๆ	313	313	-	-	-	-
การขายส่ง การขายปลีก และการขายบริการ	24	24	-	-	-	-
การขายส่ง การขายปลีก และภัตตาคาร ในที่คล้าย สถานที่ขายอาหารและเครื่องดื่มอื่น ๆ	4	4	-	-	-	-
อื่น ๆ	10	10	-	-	-	-
ภาพเหนือ	195,027	126,760	2,030	28,549	37,688	
การขายส่งอย่างเดียว	1,015	847	2	52	114	
การขายปลีกอย่างเดียว	138,933	77,295	865	24,106	36,667	
การขายบริการอย่างเดียว	20,714	20,100	164	84	366	
ภัตตาคาร ในที่คล้าย สถานที่ขายอาหารและเครื่องดื่มอื่น ๆ	18,131	13,422	914	3,595	200	
โรงแรมที่มีขนาดตั้งแต่ 100 ห้องขึ้นไป	55	55	-	-	-	
สถานที่พักอาศัยอื่น ๆ	1,171	1,171	-	-	-	
บริการสุขภาพ การศึกษา และการแพทย์ที่เป็นของรัฐบาล	5,826	5,826	-	-	-	
การขายส่งและการขายปลีก	3,411	2,407	9	674	321	
การขายส่งและการขายบริการ	14	13	1	-	-	
การขายส่งและภัตตาคาร ในที่คล้าย สถานที่ขายอาหารและเครื่องดื่มอื่น ๆ	9	9	-	-	-	
การขายปลีกและการขายบริการ	3,001	2,969	6	9	17	
การขายปลีกและภัตตาคาร ในที่คล้าย สถานที่ขายอาหารและเครื่องดื่มอื่น ๆ	2,345	2,250	67	25	3	
การขายปลีกและสถานที่พักอาศัยอื่น ๆ	49	49	-	-	-	
การขายบริการ และภัตตาคาร ในที่คล้าย สถานที่ขายอาหารและเครื่องดื่มอื่น ๆ	164	160	2	2	-	
การขายบริการและสถานที่พักอาศัยอื่น ๆ	28	28	-	-	-	
ภัตตาคาร ในที่คล้าย และสถานที่พักอาศัยอื่น ๆ	78	78	-	-	-	
การขายส่ง การขายปลีก และการขายบริการ	30	30	-	-	-	
การขายส่ง การขายปลีก และภัตตาคาร ในที่คล้าย สถานที่ขายอาหารและเครื่องดื่มอื่น ๆ	16	14	-	2	-	
อื่น ๆ	37	37	-	-	-	

ตาราง 4 จำนวนสถานประกอบการธุรกิจ จำนวนคนทำงาน จำนวนตามประเภทของสถานประกอบการเป็นรายภาค และจังหวัด

ภาคและจังหวัด	จำนวนสถานประกอบการ		จำนวนคนทำงาน		อาคาร ร้านค้า สำนักงาน		แหล่งตั้ง		แหล่งอยู่ในเขตภาค		แหล่งนอกเขตชายฝั่ง	
	จำนวนสถานประกอบการ	จำนวนคนทำงาน 1/	จำนวนสถานประกอบการ	จำนวนคนทำงาน 1/	จำนวนสถานประกอบการ	จำนวนคนทำงาน	จำนวนสถานประกอบการ	จำนวนคนทำงาน	จำนวนสถานประกอบการ	จำนวนคนทำงาน	จำนวนสถานประกอบการ	จำนวนคนทำงาน
ทั่วราชอาณาจักร	948,328	3,126,436	640,207	2,702,668	25,103	48,052	89,156	128,461	193,862	247,255		
กรุงเทพมหานคร	172,857	863,320	101,917	755,044	11,091	23,520	12,916	22,333	46,933	62,423		
ภาคกลาง (ไม่รวมกรุงเทพมหานคร)	208,742	607,005	144,403	517,504	4,227	7,778	15,672	24,813	44,440	56,910		
กาญจนบุรี	10,535	30,060	8,487	27,142	98	180	607	925	1,343	1,813		
จันทบุรี	7,358	21,382	5,646	18,882	141	288	687	1,031	884	1,181		
ฉะเชิงเทรา	8,598	24,789	6,190	21,412	318	569	493	760	1,597	2,048		
ชลบุรี	17,163	67,000	12,734	60,574	373	758	1,611	2,535	2,445	3,133		
ชัยนาท	5,242	13,599	3,787	11,875	15	17	431	589	1,009	1,118		
คราศ	3,750	9,617	2,561	8,014	69	111	503	714	617	778		
นครนายก	3,606	8,239	2,732	7,067	19	28	294	470	561	674		
นครปฐม	9,510	26,016	6,690	21,968	116	184	737	1,138	1,967	2,726		
นนทบุรี	11,523	45,518	6,171	37,464	225	539	658	1,177	4,469	6,338		
ปทุมธานี	7,954	21,470	4,911	16,850	472	890	687	1,365	1,884	2,365		
ประจวบคีรีขันธ์	6,963	21,104	5,145	18,632	56	89	739	948	1,023	1,435		
ปราจีนบุรี	12,861	31,100	9,648	26,887	178	252	727	1,083	2,308	2,878		
พระนครศรีอยุธยา	10,053	27,360	7,151	23,551	26	39	399	658	2,477	3,112		
เพชรบุรี	6,857	18,101	4,857	15,524	30	47	318	433	1,652	2,097		
ระยอง	9,776	27,916	6,679	23,310	364	671	1,246	2,048	1,487	1,887		
ราชบุรี	12,222	36,980	8,543	32,046	254	370	858	1,420	2,567	3,144		
ลพบุรี	10,723	29,423	7,055	24,244	503	992	973	1,412	2,192	2,775		

สมุทรปราการ	13,970	40,414	8,496	32,298	267	530	1,299	2,362	3,908	5,224
สมุทรสงคราม	2,654	6,992	1,806	5,797	45	102	255	368	548	725
สมุทรสาคร	5,786	16,972	4,322	14,698	213	397	283	479	968	1,398
สระบุรี	9,562	35,548	6,655	31,602	163	290	690	1,110	2,054	2,546
สิงห์บุรี	5,106	11,922	2,863	9,361	74	97	185	254	1,984	2,210
สุพรรณบุรี	12,770	26,354	8,815	21,314	192	303	785	1,210	2,978	3,527
อ่างทอง	4,200	9,129	2,459	6,992	16	35	207	324	1,518	1,778
ภาคตะวันออกเฉียงเหนือ	256,797	813,468	182,008	712,320	4,975	8,884	19,794	28,822	50,020	63,442
กาฬสินธุ์	11,816	32,614	8,699	28,234	284	473	890	1,265	1,943	2,642
ขอนแก่น	25,708	91,248	17,335	79,410	1,297	2,407	2,185	3,591	4,891	5,840
ชัยภูมิ	11,752	41,221	9,063	36,942	117	275	1,028	1,693	1,544	2,311
นครพนม	7,776	19,575	5,036	16,074	115	200	1,013	1,346	1,612	1,955
นครราชสีมา	36,805	106,762	25,161	91,204	531	1,132	2,172	3,681	8,941	10,745
บุรีรัมย์	17,624	49,855	12,692	43,475	82	114	985	1,590	3,865	4,676
มหาสารคาม	11,349	51,672	7,446	44,266	26	69	369	593	3,508	6,744
มุกดาหาร	3,540	11,306	2,596	10,077	7	24	407	558	530	647
ยโสธร	6,134	31,236	4,595	29,383	84	130	540	667	915	1,056
ร้อยเอ็ด	14,154	43,762	10,518	38,581	547	915	954	1,397	2,135	2,869
เลย	7,826	22,847	5,765	20,323	268	416	1,206	1,411	587	697
ศรีสะเกษ	15,090	48,496	11,316	43,900	138	199	849	1,163	2,787	3,234
สกลนคร	9,850	38,071	6,966	34,529	69	117	1,783	2,186	1,032	1,239
สุรินทร์	16,456	48,908	12,233	43,330	167	274	796	1,313	3,260	3,991
หนองคาย	11,577	26,671	7,657	21,383	245	596	590	797	3,085	3,895
อุดรธานี	23,852	75,673	16,867	66,941	515	827	2,416	3,188	4,054	4,717
อุบลราชธานี	25,488	73,551	18,063	64,268	483	716	1,611	2,383	5,331	6,184

ตาราง 4 จำนวนสถานประกอบการธุรกิจ จำนวนคนทำงาน จำนวนคนตามประเภทของสถานประกอบการเป็นรายภาค และจังหวัด (ต่อ)

ภาคและจังหวัด	จำนวนสถานประกอบการ		จำนวนคนทำงาน		อาคาร ร้านค้า สำนักงาน		แมงคัง		แมงตอยไทรตาค		แมงตอยและชายเเ	
	จำนวนสถานประกอบการ	จำนวนคนทำงาน 1/	จำนวนสถานประกอบการ	จำนวนคนทำงาน 1/	จำนวนสถานประกอบการ	จำนวนคนทำงาน	จำนวนสถานประกอบการ	จำนวนคนทำงาน	จำนวนสถานประกอบการ	จำนวนคนทำงาน	จำนวนสถานประกอบการ	จำนวนคนทำงาน
ภาคใต้	114,905	348,087	85,119	308,430	2,780	4,587	12,225	16,515	14,781	18,555		
กระบี่	4,258	11,677	3,443	10,542	80	121	404	557	331	457		
ชุมพร	7,929	20,732	6,068	18,359	30	67	1,033	1,370	798	936		
ตรัง	8,519	22,711	6,182	19,781	39	60	1,002	1,306	1,296	1,564		
นครศรีธรรมราช	20,892	58,067	14,981	50,114	1,058	1,816	2,309	3,012	2,544	3,125		
นราธิวาส	8,502	24,239	6,874	21,948	32	43	834	1,206	762	1,042		
ปัตตานี	6,592	18,072	5,091	16,174	159	225	347	521	995	1,152		
พังงา	4,400	15,119	3,572	13,851	85	143	428	627	315	498		
พัทลุง	6,907	17,181	4,884	14,583	57	105	720	984	1,246	1,509		
ภูเก็ต	4,527	21,812	3,485	20,121	54	113	410	654	578	924		
ยะลา	4,714	14,778	3,588	13,270	123	191	331	439	672	878		
ระนอง	3,094	8,696	2,279	7,581	103	180	385	565	327	370		
สงขลา	18,413	69,870	12,305	61,791	666	1,124	2,095	2,755	3,347	4,200		
สตูล	3,508	11,913	2,940	11,134	20	28	401	557	147	194		
สุราษฎร์ธานี	12,650	33,220	9,427	29,181	274	371	1,526	1,962	1,423	1,706		
ภาคเหนือ	195,027	494,556	126,760	409,370	2,030	3,283	28,549	35,978	37,688	45,925		
กำแพงเพชร	10,030	24,612	7,609	21,434	58	77	597	893	1,766	2,208		
เชียงใหม่	19,168	43,614	11,437	34,824	140	155	5,354	6,085	2,237	2,550		
เชียงใหม่	35,491	107,935	21,718	90,819	477	904	8,691	10,783	4,605	5,429		
ตาก	7,332	17,659	5,122	14,860	44	62	417	622	1,749	2,115		
นครสวรรค์	19,879	50,499	13,293	41,837	250	447	1,159	1,762	5,177	6,453		

นาม	5,884	17,152	3,932	14,707	367	540	1,342	1,604	243	301
พะเยา	7,213	14,741	4,221	11,081	11	19	1,073	1,253	1,908	2,388
พิจิตร	9,151	19,104	5,947	14,931	47	74	573	973	2,584	3,126
พิษณุโลก	12,121	36,061	8,153	30,745	82	150	653	1,049	3,233	4,117
เพชรบูรณ์	12,465	31,804	8,389	26,328	89	132	682	1,072	3,305	4,272
แพร่	9,077	21,129	5,493	16,482	142	250	1,964	2,467	1,478	1,930
แม่ฮ่องสอน	3,055	7,300	2,229	6,237	1	1	626	830	199	232
ลำปาง	16,626	41,662	9,874	33,888	85	122	3,109	3,520	3,558	4,132
ลำพูน	6,530	15,286	4,446	12,815	21	28	896	1,072	1,167	1,371
สุโขทัย	8,848	19,633	5,993	16,053	41	68	551	778	2,263	2,734
สุครีพ	7,500	15,256	5,214	12,422	106	172	424	610	1,756	2,052
สุโขทัย	4,657	11,109	3,690	9,907	69	82	438	605	460	515

1/ ไม่รวมจำนวนคนทำงานในสถานประกอบการที่เป็นอาคาร ร้านค้า สำนักงาน 4,341 แห่ง ที่ไม่รายงานข้อมูล

ตาราง 5 จำนวนสถานประกอบการธุรกิจ จำนวนคนทำงาน จำนวนตามเขตการปกครองเป็นรายภาค และชนิดของกิจกรรม

ภาคและชนิดของกิจกรรม	จำนวนสถานประกอบการ			จำนวนคนทำงาน			เขตเทศบาล			เขตเทศบาล			นอกเขตเทศบาล-สุขาภิบาล		
	จำนวนสถานประกอบการ	จำนวนธุรกิจ	จำนวนคนทำงาน	จำนวนสถานประกอบการ	จำนวนธุรกิจ	จำนวนคนทำงาน	จำนวนสถานประกอบการ	จำนวนธุรกิจ	จำนวนคนทำงาน	จำนวนสถานประกอบการ	จำนวนธุรกิจ	จำนวนคนทำงาน	จำนวนสถานประกอบการ	จำนวนธุรกิจ	จำนวนคนทำงาน
ทั่วราชอาณาจักร	948,328	3,126,436	11,637,909	397,370	1,637,909	194,465	485,909	356,493	1,002,618						
การขายส่งอย่างเดียว	11,974	115,362	7,644	93,557	2,183	11,792	2,147	10,013							
การขายปลีกอย่างเดียว	647,846	1,400,487	537,884	252,962	133,332	244,561	261,552	618,042							
การขายบริการอย่างเดียว	113,620	555,340	420,761	62,783	26,404	81,544	24,433	53,035							
ภัตตาคาร ในที่ลับ สถานที่ขายอาหารและเครื่องดื่มอื่น ๆ	94,199	279,325	172,420	44,937	20,559	50,644	28,703	56,261							
โรงแรมที่มีขนาดตั้งแต่ 100 ห้องขึ้นไป	382	42,611	338	39,302	34	2,631	10	678							
สถานที่พักอาศัยอื่น ๆ	6,064	30,849	27,080	5,094	682	2,771	288	998							
บริการสุขาภิบาล การศึกษา และการแพทย์ที่เป็นของรัฐบาล	25,152	455,688	1,923	184,264	2,325	59,197	20,904	212,227							
การขายส่งและการขายปลีก	18,411	122,586	12,917	96,807	3,746	15,223	1,748	10,556							
การขายส่งและการขายบริการ	157	4,716	103	4,503	25	133	29	80							
การขายส่งและภัตตาคาร ในที่ลับ สถานที่ขายอาหารและเครื่องดื่มอื่น ๆ	75	333	19	171	12	53	44	109							
การขายปลีกและการขายบริการ	14,192	57,492	5,449	34,062	3,150	9,322	5,593	14,108							
การขายปลีกและภัตตาคาร ในที่ลับ สถานที่ขายอาหารและเครื่องดื่มอื่น ๆ	13,898	32,642	2,036	7,435	1,478	3,467	10,384	21,740							
การขายปลีกและสถานที่พักอาศัยอื่น ๆ	340	1,109	231	835	72	200	37	74							
การขายบริการและภัตตาคาร ในที่ลับ สถานที่ขายอาหารและเครื่องดื่มอื่น ๆ	926	8,120	429	5,408	178	789	319	1,923							
การขายบริการและสถานที่พักอาศัยอื่น ๆ	119	832	79	427	12	58	28	347							
ภัตตาคาร ในที่ลับ และสถานที่พักอาศัยอื่น ๆ	535	7,095	193	3,509	202	1,869	140	1,717							
การขายส่ง การขายปลีก และการขายบริการ	217	8,367	169	6,866	37	1,465	11	36							
การขายส่ง การขายปลีก และภัตตาคาร ในที่ลับ	34	156	12	71	4	15	18	70							
อื่น ๆ	187	2,698	52	1,972	30	149	105	577							

กรุงเทพมหานคร	172,857	863,320	172,857	863,320	-	-	-	-
การขายส่งอย่างเดียว	5,194	73,831	5,194	73,831	-	-	-	-
การขายปลีกอย่างเดียว	105,292	247,227	105,292	247,227	-	-	-	-
การขายบริการอย่างเดียว	29,056	257,826	29,056	257,826	-	-	-	-
ภัตตาคาร ในที่คล้าย สถานที่ขายอาหารและเครื่องดื่มอื่น ๆ	21,352	86,143	21,352	86,143	-	-	-	-
โรงแรมที่มีขนาดตั้งแต่ 100 ห้องขึ้นไป	147	20,274	147	20,274	-	-	-	-
สถานที่พักอาศัยอื่น ๆ	2,398	11,798	2,398	11,798	-	-	-	-
บริการสุขภาพ การศึกษา และการแพทย์ที่เป็นของรัฐบาล	720	74,061	720	74,061	-	-	-	-
การขายส่งและการขายปลีก	5,401	58,672	5,401	58,672	-	-	-	-
การขายส่งและการขายบริการ	61	3,879	61	3,879	-	-	-	-
การขายส่งและภัตตาคาร ในที่คล้าย สถานที่ขายอาหารและ	9	101	9	101	-	-	-	-
เครื่องดื่มอื่น ๆ	1,727	15,136	1,727	15,136	-	-	-	-
การขายปลีกและการขายบริการ	1,071	4,026	1,071	4,026	-	-	-	-
การขายปลีกและภัตตาคาร ในที่คล้าย สถานที่ขายอาหารและ	69	347	69	347	-	-	-	-
เครื่องดื่มอื่น ๆ	173	1,984	173	1,984	-	-	-	-
การขายบริการและสถานที่พักอาศัยอื่น ๆ	42	179	42	179	-	-	-	-
ภัตตาคาร ในที่คล้าย และสถานที่พักอาศัยอื่น ๆ	51	651	51	651	-	-	-	-
การขายส่ง การขายปลีก และการขายบริการ	70	5,355	70	5,355	-	-	-	-
การขายส่ง การขายปลีก และภัตตาคาร ในที่คล้าย	-	-	-	-	-	-	-	-
อื่น ๆ	24	1,379	24	1,379	-	-	-	-
ภาคกลาง (ไม่รวมกรุงเทพมหานคร)	208,742	607,005	68,389	230,566	61,414	170,063	78,939	206,376
การขายส่งอย่างเดียว	1,799	8,867	785	4,172	700	3,457	314	1,238
การขายปลีกอย่างเดียว	138,944	278,396	46,007	90,567	39,603	79,558	53,334	108,271
การขายบริการอย่างเดียว	27,850	106,229	10,205	49,876	10,018	35,479	7,627	20,874

ตาราง 5 จำนวนสถานประกอบการธุรกิจ จำนวนคนทำงาน จำนวนตามเขตการปกครองเป็นรายภาค และชนิดของกิจกรรม (ต่อ)

ภาคและชนิดของกิจกรรม	จำนวนสถานประกอบการ			จำนวนคนทำงาน			เขตเทศบาล			เขตสุขาภิบาล			นอกเขตเทศบาล-สุขาภิบาล		
	จำนวนสถานประกอบการ ธุรกิจ	จำนวน คนทำงาน	1/ คนทำงาน	จำนวนสถาน ประกอบการ	จำนวน คนทำงาน	1/ คนทำงาน	จำนวนสถาน ประกอบการ	จำนวน คนทำงาน	1/ คนทำงาน	จำนวนสถาน ประกอบการ	จำนวน คนทำงาน	1/ คนทำงาน	จำนวนสถาน ประกอบการ	จำนวน คนทำงาน	1/ คนทำงาน
ภัตตาคาร ในที่กลับ สถานที่ขายอาหารและเครื่องดื่มอื่น ๆ	22,948	67,445	2.98	6,752	28,994	4.23	7,262	20,339	2.80	8,934	18,112	2.03	8,934	18,112	2.03
โรงแรมที่มีขนาดตั้งแต่ 100 ห้องขึ้นไป	67	7,023	104.84	56	6,508	116.23	9	248	27.56	2	267	133.50	2	267	133.50
สถานที่พักอาศัยอื่น ๆ	842	6,335	7.52	502	4,696	9.35	240	1,198	5.00	100	441	4.41	100	441	4.41
บริการสุขภาพ การศึกษา และการแพทย์ที่เป็นของรัฐบาล	4,511	91,004	20.17	359	28,290	78.52	723	19,083	26.27	-	43,631	119.17	3,429	43,631	119.17
การขายส่งและการขายปลีก	3,584	16,323	4.55	2,120	8,995	4.24	1,073	4,770	4.44	391	2,558	6.52	391	2,558	6.52
การขายส่งและการขายบริการ	45	181	4.02	11	38	3.45	10	88	8.80	24	55	2.29	24	55	2.29
การขายส่งและภัตตาคาร ในที่กลับ สถานที่ขายอาหารและ เครื่องดื่มอื่น ๆ	37	91	2.46	4	15	3.75	5	19	3.80	28	57	2.04	28	57	2.04
การขายปลีกและการขายบริการ	3,300	11,507	3.49	1,103	5,193	4.70	1,012	3,225	3.19	1,185	3,089	2.61	1,185	3,089	2.61
การขายปลีกและภัตตาคาร ในที่กลับ สถานที่ขายอาหารและ เครื่องดื่มอื่น ๆ	4,274	9,771	2.28	290	1,059	3.65	615	1,409	2.29	3,369	7,303	2.17	3,369	7,303	2.17
การขายปลีกและสถานที่พักอาศัยอื่น ๆ	83	223	2.70	28	94	3.36	24	61	2.54	31	68	2.19	31	68	2.19
การขายบริการ และภัตตาคาร ในที่กลับ สถานที่ขายอาหารและ เครื่องดื่มอื่น ๆ	298	1,768	5.93	92	1,077	11.71	75	393	5.24	131	298	2.27	131	298	2.27
การขายบริการและสถานที่พักอาศัยอื่น ๆ	34	132	3.88	9	58	6.44	8	41	5.13	17	33	1.94	17	33	1.94
ภัตตาคาร ในที่กลับ และสถานที่พักอาศัยอื่น ๆ	62	1,001	16.16	40	722	18.05	18	254	14.11	4	25	6.25	4	25	6.25
การขายส่ง การขายปลีก และการขายบริการ	29	555	19.14	18	146	8.11	11	409	37.18	-	-	-	-	-	-
การขายส่ง การขายปลีก และภัตตาคาร ในที่กลับ	10	28	2.80	1	8	8.00	1	4	4.00	8	16	2.00	8	16	2.00
อื่น ๆ	25	101	4.04	7	39	5.57	7	24	3.43	11	38	3.45	11	38	3.45
ภาคตะวันออกทั้งหมด	256,797	813,468	3.17	60,159	205,014	3.41	61,816	149,605	2.43	134,822	458,849	3.33	134,822	458,849	3.33
การขายส่งอย่างเคียว	2,275	12,183	5.35	631	4,639	7.35	709	3,761	5.30	935	3,783	4.05	935	3,783	4.05
การขายปลีกอย่างเคียว	186,186	467,461	2.51	39,433	79,720	2.02	44,259	80,423	1.81	102,494	307,318	3.00	102,494	307,318	3.00

การขายบริการอย่างเดี่ยว	22,628	73,493	8,640	40,474	7,299	20,139	6,689	12,880
ภัตตาคาร ในที่คล้าย สถานที่ขายอาหารและเครื่องดื่มอื่น ๆ	19,367	48,876	6,459	21,314	5,650	12,886	7,258	14,676
โรงแรมที่มีขนาดตั้งแต่ 100 ห้องขึ้นไป	33	1,902	31	1,898	2	4	-	-
สถานที่พักอาศัยอื่น ๆ	1,167	4,147	982	3,649	179	488	6	10
บริการสุขภาพ และการแพทย์ที่เป็นของรัฐบาล	10,969	156,051	367	32,917	722	21,379	9,880	101,755
การขายส่งและการขายปลีก	3,917	18,938	2,078	11,180	1,360	5,790	479	1,968
การขายส่งและการขายบริการ	11	392	8	376	3	16	-	-
การขายส่งและภัตตาคาร ในที่คล้าย สถานที่ขายอาหารและเครื่องดื่มอื่น ๆ	14	61	2	18	1	2	11	41
การขายปลีกและการขายบริการ	4,664	15,001	995	5,021	1,034	3,035	2,635	6,945
การขายปลีกและภัตตาคาร ในที่คล้าย สถานที่ขายอาหารและเครื่องดื่มอื่น ๆ	5,037	11,236	308	1,310	475	1,194	4,254	8,732
การขายปลีกและสถานที่พักอาศัยอื่น ๆ	112	293	82	203	29	89	1	1
การขายบริการ และภัตตาคาร ในที่คล้าย สถานที่ขายอาหารและเครื่องดื่มอื่น ๆ	220	1,413	64	907	59	165	97	341
การขายบริการและสถานที่พักอาศัยอื่น ๆ	7	31	5	26	1	3	1	2
ภัตตาคาร ในที่คล้าย และสถานที่พักอาศัยอื่น ๆ	31	544	21	500	9	42	1	2
การขายส่ง การขายปลีก และการขายบริการ	64	550	39	424	15	96	10	30
การขายส่ง การขายปลีก และภัตตาคาร ในที่คล้าย	4	10	4	10	-	-	-	-
อื่น ๆ	91	783	10	354	10	75	71	354
ภาคใต้	114,905	348,087	42,501	157,071	21,079	59,690	51,325	131,326
การขายส่งอย่างเดี่ยว	1,691	13,621	533	7,781	514	2,079	644	3,761
การขายปลีกอย่างเดี่ยว	78,491	151,531	27,076	53,218	13,229	26,324	38,186	71,989
การขายบริการอย่างเดี่ยว	13,372	49,186	6,799	31,265	3,046	8,825	3,527	9,096
ภัตตาคาร ในที่คล้าย สถานที่ขายอาหารและเครื่องดื่มอื่น ๆ	12,401	35,832	5,240	18,264	2,843	7,482	4,318	10,086
โรงแรมที่มีขนาดตั้งแต่ 100 ห้องขึ้นไป	80	8,002	55	5,346	19	2,322	6	334
สถานที่พักอาศัยอื่น ๆ	486	3,515	329	2,700	84	590	73	225
บริการสุขภาพ และการแพทย์ที่เป็นของรัฐบาล	3,126	58,762	228	24,606	314	6,920	2,584	27,236

ตาราง 5 จำนวนสถานประกอบการธุรกิจ จำนวนคนทำงาน จำนวนตามเขตการปกครองเป็นรายภาค และชนิดของกิจกรรม (ต่อ)

ภาคและชนิดของกิจกรรม	จำนวนสถานประกอบการ		จำนวนคนทำงาน		เขตเทศบาล		เขตสุขาภิบาล		นอกเขตเทศบาล-สุขาภิบาล	
	จำนวนสถานประกอบการ	จำนวนคนทำงาน	จำนวนสถานประกอบการ	จำนวนคนทำงาน	จำนวนสถานประกอบการ	จำนวนคนทำงาน	จำนวนสถานประกอบการ	จำนวนคนทำงาน	จำนวนสถานประกอบการ	จำนวนคนทำงาน
การขายส่งและการขายปลีก	2,098	12,747	1,224	7,105	386	1,344	488	4,298		
การขายส่งและการขายปลีก	26	204	15	167	7	14	4	23		
การขายส่งและภัตตาคาร ในที่คล้าย สถานที่ขายอาหารและเครื่องดื่มอื่น ๆ	6	13	-	-	2	5	-	4	8	
การขายปลีกและการขายบริการ	1,500	6,702	671	4,465	325	950	504	1,287		
การขายปลีกและภัตตาคาร ในที่คล้าย สถานที่ขายอาหารและเครื่องดื่มอื่น ๆ	1,171	2,701	206	558	119	287	846	1,856		
การขายปลีกและสถานที่พักอาศัยอื่น ๆ	27	81	19	66	3	10	5	5		
การขายบริการ และภัตตาคาร ในที่คล้าย สถานที่ขายอาหารและเครื่องดื่มอื่น ๆ	71	634	39	367	14	123	18	144		
การขายบริการและสถานที่พักอาศัยอื่น ๆ	8	86	7	75	1	11	-	-		
ภัตตาคาร ในที่คล้าย และสถานที่พักอาศัยอื่น ๆ	313	3,100	34	791	163	1,443	116	866		
การขายส่ง การขายปลีก และการขายบริการ	24	1,046	17	101	6	939	1	6		
การขายส่ง การขายปลีก และภัตตาคาร ในที่คล้าย	4	29	3	21	1	8	-	-		
อื่น ๆ	10	266	6	156	3	14	1	96		
ภาคเหนือ	195,027	494,556	53,464	181,938	50,156	106,551	91,407	206,067		
การขายส่งอย่างเดียว	1,015	6,860	501	3,134	260	2,495	254	1,231		
การขายปลีกอย่างเดียว	138,933	255,872	35,154	67,152	36,241	58,256	67,538	130,464		
การขายบริการอย่างเดียว	20,714	68,606	8,083	41,320	6,041	17,101	6,590	10,185		
ภัตตาคาร ในที่คล้าย สถานที่ขายอาหารและเครื่องดื่มอื่น ๆ	18,131	41,029	5,134	17,705	4,804	9,937	8,193	13,387		
โรงแรมที่มีขนาดตั้งแต่ 100 ห้องขึ้นไป	55	5,410	49	5,276	4	57	2	77		
สถานที่พักอาศัยอื่น ๆ	1,171	5,054	883	4,237	179	495	109	322		
บริการสุขภาพ การศึกษา และการแพทย์ที่เป็นของรัฐบาล	5,826	75,810	249	24,390	566	11,815	5,011	39,605		

การขายส่งและการขายปลีก	3,411	15,906	2,094	10,855	927	3,319	390	1,732
การขายส่งและการขายบริการ	14	60	8	43	5	15	1	2
การขายส่งและภัตตาคาร ไนต์คลับ สถานที่ขายอาหารและ เครื่องดื่มอื่น ๆ	9	67	4	37	4	27	1	3
การขายปลีกและการขายบริการ	3,001	9,146	953	4,247	779	2,112	1,269	2,787
การขายปลีกและภัตตาคาร ไนต์คลับ สถานที่ขายอาหารและ เครื่องดื่มอื่น ๆ	2,345	4,908	161	482	269	577	1,915	3,849
การขายปลีกและสถานที่พักอาศัยอื่น ๆ	49	165	33	125	16	40	-	-
การขายบริการ และภัตตาคาร ไนต์คลับ สถานที่ขายอาหารและ เครื่องดื่มอื่น ๆ	164	2,321	61	1,073	30	108	73	1,140
การขายบริการและสถานที่พักอาศัยอื่น ๆ	28	404	16	89	2	3	10	312
ภัตตาคาร ไนต์คลับ และสถานที่พักอาศัยอื่น ๆ	78	1,799	47	845	12	130	19	824
การขายส่ง การขายปลีก และการขายบริการ	30	861	25	840	5	21	-	-
การขายส่ง การขายปลีก และภัตตาคาร ไนต์คลับ	16	89	4	32	2	3	10	54
อื่น ๆ	37	169	5	44	10	36	22	89

1/ ไม่รวมจำนวนคนทำงานในสถานประกอบการที่เป็น อาคาร ร้านค้า สำนักงาน 4,341 แห่งที่ไม่รายงานข้อมูล

ตาราง 6 จำนวนสถานประกอบการธุรกิจ จำนวนตามลักษณะของสถานประกอบการธุรกิจเป็นรายภาค และชนิดของกิจกรรม

ภาคและชนิดของกิจกรรม	จำนวนสถานประกอบการธุรกิจ	ลักษณะของสถานประกอบการธุรกิจ	
		ประกอบธุรกิจ	ทำการผลิตและประกอบธุรกิจ
หัวรธาธณมาจักร	948,328	938,779	9,549
การขายส่งอย่างเคียว	11,974	11,794	180
การขายปลีกอย่างเคียว	647,846	641,581	6,265
การขายบริการอย่างเคียว	113,620	111,818	1,802
ภัตตาคาร ไนท์คลับ สถานที่ยาอาหารและเครื่ออื่งค้มนอื่น ๆ	94,199	93,861	338
โรงแรมที่มีขนาดค้งตั้งแต่ 100 ห้องขึ้นไป	382	382	-
สถานที่ยัักอาศัยอื่น ๆ	6,064	6,037	27
บริการสุขภาพ การศึกษา และการแพทยัที่เป็นของรัฐบาล	25,152	25,141	11
การขายส่งและการขายปลีก	18,411	17,958	453
การขายส่งและการขายบริการ	157	146	11
การขายส่งและภัตตาคาร ไนท์คลับ สถานที่ยาอาหารและเครื่ออื่งค้มนอื่น ๆ	75	74	1
การขายปลีกและการขายบริการ	14,192	13,886	306
การขายปลีกและภัตตาคาร ไนท์คลับ สถานที่ยาอาหารและเครื่ออื่งค้มนอื่น ๆ	13,898	13,777	121
การขายปลีกและสถานที่ยัักอาศัยอื่น ๆ	340	333	7
การขายบริการ และภัตตาคาร ไนท์คลับ สถานที่ยาอาหารและเครื่ออื่งค้มนอื่น ๆ	926	921	5
การขายบริการและสถานที่ยัักอาศัยอื่น ๆ	119	116	3
ภัตตาคาร ไนท์คลับ และสถานที่ยัักอาศัยอื่น ๆ	535	534	1
การขายส่ง การขายปลีก และการขายบริการ	217	201	16
การขายส่ง การขายปลีก และภัตตาคาร ไนท์คลับ	34	33	1
อื่น ๆ	187	186	1
กรุงเทพมหานคร	172,857	171,879	978
การขายส่งอย่างเคียว	5,194	5,142	52

การขยายผลอย่างเคียว	105,292	104,953	339
การขยายบริการอย่างเคียว	29,056	28,665	391
ภัตตาคาร ในที่คล้าย สถานที่ขายอาหารและเครื่องดื่มอื่น ๆ	21,352	21,292	60
โรงแรมที่มีขนาดตั้งแต่ 100 ห้องขึ้นไป	147	147	-
สถานที่พักอาศัยอื่น ๆ	2,398	2,389	9
บริการสุขภาพ การศึกษา และการแพทย์ที่เป็นของรัฐบาล	720	717	3
การขยายส่งและการขยายปลีก	5,401	5,326	75
การขยายส่งและการขยายบริการ	61	58	3
การขยายส่งและภัตตาคาร ในที่คล้าย สถานที่ขายอาหารและเครื่องดื่มอื่น ๆ	9	8	1
การขยายปลีกและการขยายบริการ	1,727	1,696	31
การขยายปลีกและภัตตาคาร ในที่คล้าย สถานที่ขายอาหารและเครื่องดื่มอื่น ๆ	1,071	1,064	7
การขยายปลีกและสถานที่พักอาศัยอื่น ๆ	69	68	1
การขยายบริการ และภัตตาคาร ในที่คล้าย สถานที่ขายอาหารและเครื่องดื่มอื่น ๆ	173	169	4
การขยายบริการ และสถานที่พักอาศัยอื่น ๆ	42	41	1
ภัตตาคาร ในที่คล้าย และสถานที่พักอาศัยอื่น ๆ	51	51	-
การขยายส่ง การขยายปลีก และการขยายบริการ	70	69	1
การขยายส่ง การขยายปลีก และภัตตาคาร ในที่คล้าย	-	-	-
อื่น ๆ	24	24	-
ภาคสม (ไม่รวมกรุงเทพมหานคร)	208,742	207,242	1,500
การขยายส่งอย่างเคียว	1,799	1,773	26
การขยายปลีกอย่างเคียว	138,944	138,180	764
การขยายบริการอย่างเคียว	27,850	27,431	419
ภัตตาคาร ในที่คล้าย สถานที่ขายอาหารและเครื่องดื่มอื่น ๆ	22,948	22,846	102
โรงแรมที่มีขนาดตั้งแต่ 100 ห้องขึ้นไป	67	67	-
สถานที่พักอาศัยอื่น ๆ	842	839	3
บริการสุขภาพ การศึกษา และการแพทย์ที่เป็นของรัฐบาล	4,511	4,511	-
การขยายส่งและการขยายปลีก	3,584	3,462	122
การขยายส่งและการขยายบริการ	45	42	3

ตาราง 6 จำนวนสถานประกอบการธุรกิจ จำนวนตามลักษณะของสถานประกอบการธุรกิจเป็นรายภาค และชนิดของกิจกรรม (ต่อ)

ภาคและชนิดของกิจกรรม	ลักษณะของสถานประกอบการธุรกิจ	
	จำนวนสถานประกอบการธุรกิจ	ทำการผลิตและประกอบธุรกิจ
การขายส่งและภัตตาคาร ในที่คลัง สถานที่ขายอาหารและเครื่องดื่มอื่น ๆ	37	37
การขายปลีกและการขายบริการ	3,300	3,255
การขายปลีกและภัตตาคาร ในที่คลัง สถานที่ขายอาหารและเครื่องดื่มอื่น ๆ	4,274	4,262
การขายปลีกและสถานที่พักอาศัยอื่น ๆ	83	81
การขายบริการ และภัตตาคาร ในที่คลัง สถานที่ขายอาหารและเครื่องดื่มอื่น ๆ	298	297
การขายบริการและสถานที่พักอาศัยอื่น ๆ	34	34
ภัตตาคาร ในที่คลัง และสถานที่พักอาศัยอื่น ๆ	62	62
การขายส่ง การขายปลีก และการขายบริการ	29	28
การขายส่ง การขายปลีก และภัตตาคาร ในที่คลัง	10	10
อื่น ๆ	25	25
ภาคตะวันออกทั้งหมด	256,797	252,810
การขายส่งอย่างเคียว	2,275	2,232
การขายปลีกอย่างเคียว	186,186	183,033
การขายบริการอย่างเคียว	22,628	22,231
ภัตตาคาร ในที่คลัง สถานที่ขายอาหารและเครื่องดื่มอื่น ๆ	19,367	19,313
โรงแรมที่มีขนาดตั้งแต่ 100 ห้องขึ้นไป	33	33
สถานที่พักอาศัยอื่น ๆ	1,167	1,159
บริการสุขภาพ การศึกษา และการแพทย์ที่เป็นของรัฐ	10,969	10,965
การขายส่งและการขายปลีก	3,917	3,781
การขายส่งและการขายบริการ	11	9
การขายส่งและภัตตาคาร ในที่คลัง สถานที่ขายอาหารและเครื่องดื่มอื่น ๆ	14	14
การขายปลีกและการขายบริการ	4,664	4,570
		3,987
		43
		3,153
		397
		54
		-
		8
		4
		136
		2
		-
		94

การขยายปลีกและภัตตาคาร ในที่คลัง สถานที่ขายอาหารและเครื่องดื่มอื่น ๆ	5,037	4,955	82
การขยายปลีกและสถานที่พักอาศัยอื่น ๆ	112	110	2
การขยายบริการ และภัตตาคาร ในที่คลัง สถานที่ขายอาหารและเครื่องดื่มอื่น ๆ	220	220	-
การขยายบริการและสถานที่พักอาศัยอื่น ๆ	7	7	-
ภัตตาคาร ในที่คลัง และสถานที่พักอาศัยอื่น ๆ	31	31	-
การขยายส่ง การขยายปลีก และการขยายบริการ	64	53	11
การขยายส่ง การขยายปลีก และภัตตาคาร ในที่คลัง	4	3	1
อื่น ๆ	91	91	-
ภาคใต้	114,905	113,686	1,219
การขยายส่งอย่างเคียว	1,691	1,646	45
การขยายปลีกอย่างเคียว	78,491	77,712	779
การขยายบริการอย่างเคียว	13,372	13,104	268
ภัตตาคาร ในที่คลัง สถานที่ขายอาหารและเครื่องดื่มอื่น ๆ	12,401	12,360	41
โรงแรมที่มีขนาดตั้งแต่ 100 ห้องขึ้นไป	80	80	-
สถานที่พักอาศัยอื่น ๆ	486	484	2
บริการสุขภาพ การศึกษา และการแพทย์ที่เป็นของรัฐบาล	3,126	3,122	4
การขยายส่งและการขยายปลีก	2,098	2,053	45
การขยายส่งและการขยายบริการ	26	26	-
การขยายส่งและภัตตาคาร ในที่คลัง สถานที่ขายอาหารและเครื่องดื่มอื่น ๆ	6	6	-
การขยายปลีกและการขยายบริการ	1,500	1,469	31
การขยายปลีกและภัตตาคาร ในที่คลัง สถานที่ขายอาหารและเครื่องดื่มอื่น ๆ	1,171	1,168	3
การขยายปลีกและสถานที่พักอาศัยอื่น ๆ	27	27	-
การขยายบริการ และภัตตาคาร ในที่คลัง สถานที่ขายอาหารและเครื่องดื่มอื่น ๆ	71	71	-
การขยายบริการและสถานที่พักอาศัยอื่น ๆ	8	8	-
ภัตตาคาร ในที่คลัง และสถานที่พักอาศัยอื่น ๆ	313	313	-
การขยายส่ง การขยายปลีก และการขยายบริการ	24	23	1
การขยายส่ง การขยายปลีก และภัตตาคาร ในที่คลัง	4	4	-
อื่น ๆ	10	10	-

ตาราง 7 จำนวนและอัตราส่วนร้อยละของสถานประกอบการธุรกิจ จำแนกตามประเภทของสถานประกอบการและขนาดของคนที่ทำงาน

ขนาดของคนที่ทำงาน	สถานประกอบการ				ประเภทของสถานประกอบการธุรกิจ					
	ธุรกิจ		อาคาร ร้านค้า สำนักงาน		แผงตั้ง		แผงลอยในตลาด		แผงลอย และขายเร่	
	จำนวน	ร้อยละ	จำนวน	ร้อยละ	จำนวน	ร้อยละ	จำนวน	ร้อยละ	จำนวน	ร้อยละ
หัวราชอาณาจักร	948,328	100.0	640,207	67.5	25,103	2.6	89,156	9.4	193,862	20.5
1 คน	425,576	44.9	193,301	20.4	12,644	1.3	62,496	6.6	157,135	16.6
2-4 คน	414,529	43.7	342,972	36.1	11,291	1.2	25,394	2.7	34,872	3.7
5-9 คน	68,943	7.3	64,803	6.9	1,019	0.1	1,266	0.1	1,855	0.2
10-19 คน	21,209	2.2	21,060	2.2	149	*	-	-	-	-
20-49 คน	9,422	1.0	9,422	1.0	-	-	-	-	-	-
50-99 คน	2,536	0.3	2,536	0.3	-	-	-	-	-	-
100-199 คน	1,141	0.1	1,141	0.1	-	-	-	-	-	-
200-299 คน	257	*	257	*	-	-	-	-	-	-
300-399 คน	94	*	94	*	-	-	-	-	-	-
400-499 คน	63	*	63	*	-	-	-	-	-	-
500 คนขึ้นไป	217	*	217	*	-	-	-	-	-	-
ไม่ทราบ	4,341	0.5	4,341	0.5	-	-	-	-	-	-

* ต่ำกว่าร้อยละ 0.1

ตาราง 8 จำนวนสถานประกอบการธุรกิจ จำแนกเป็นรายภาค และขนาดของลูกจ้าง

ขนาดของลูกจ้าง	ตัวรวมอาชีพจักร	กรุงเทพมหานคร	ภาคกลาง		ภาคตะวันออกเฉียงเหนือ	ภาคใต้	ภาคเหนือ
			(ไม่รวมกรุงเทพมหานคร)	ภาคตะวันออก			
ยอดรวม	948,328	172,857	208,742	256,797	114,905	195,027	
ไม่มีลูกจ้าง	773,438	116,686	174,718	219,250	93,795	168,989	
มีลูกจ้าง	170,549	54,272	33,490	36,349	20,753	25,685	
1 คน	49,116	14,592	10,465	10,032	6,536	7,491	
2 - 5 คน	72,185	24,883	14,383	13,267	8,735	10,917	
6 - 9 คน	19,252	5,672	3,566	4,774	2,132	3,108	
10 - 19 คน	17,247	4,778	2,959	4,880	1,990	2,640	
20 - 49 คน	8,761	2,820	1,493	2,396	968	1,084	
50 - 99 คน	2,240	784	331	637	230	258	
100 - 199 คน	1,119	405	197	283	94	140	
200 - 299 คน	256	139	32	39	22	24	
300 - 399 คน	93	50	11	9	15	8	
400 - 499 คน	63	30	4	19	8	2	
500 คนขึ้นไป	217	119	49	13	23	13	
ไม่ทราบ	4,341	1,899	534	1,198	357	353	

ข้อมูลที่สำคัญจากการประมวลผลเบื้องต้น
โครงการสำมะโนธุรกิจทาง



E1009F3100000000T1



