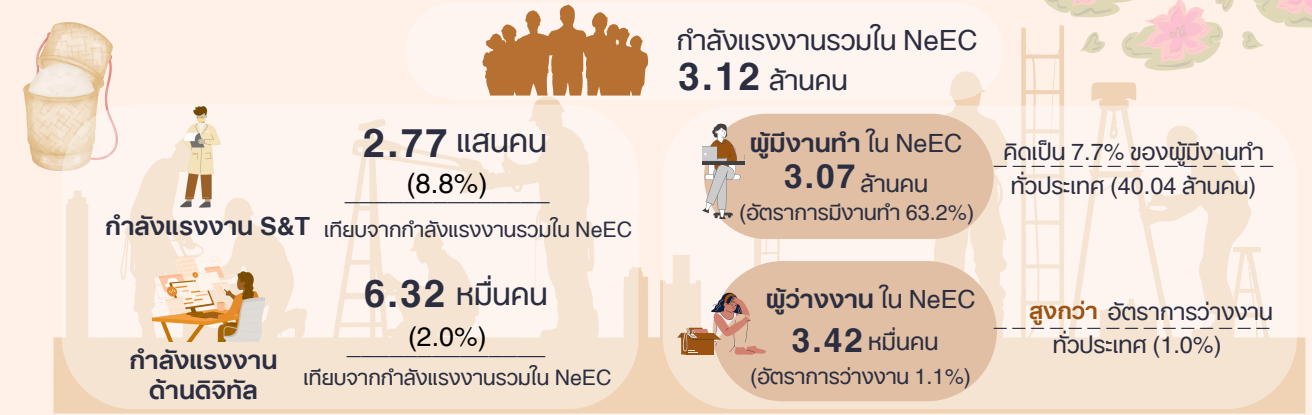


เปิดประตูสู่... ระเบียงเศรษฐกิจพิเศษ ภาคตะวันออกเฉียงเหนือ

(Northeastern Economic Corridor: NeEC)



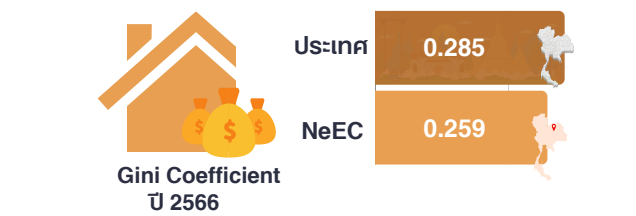
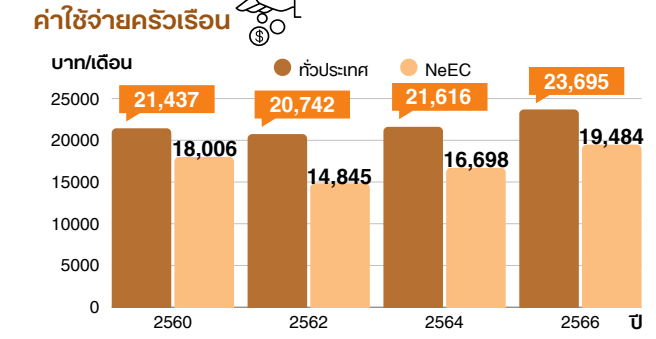
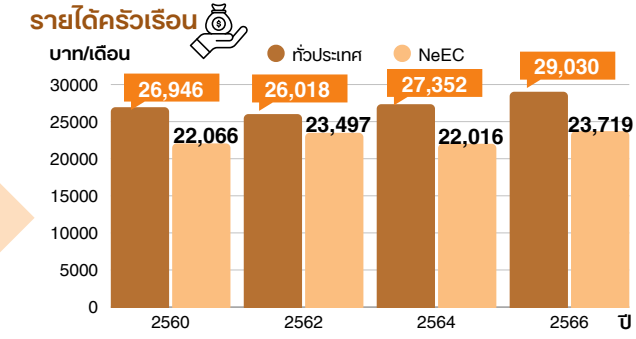
กำลังแรงงาน ปี 2567 NeEC^{3/}



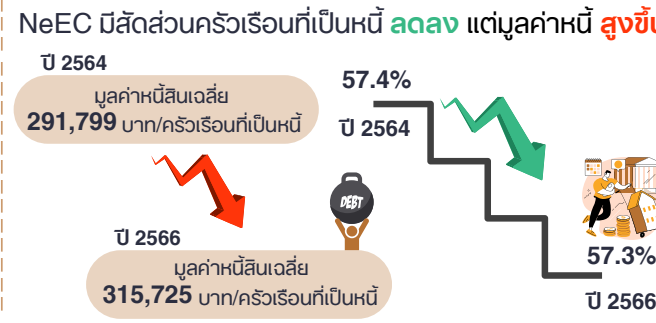
กำลังแรงงานด้านวิทยาศาสตร์และเทคโนโลยี (S&T) หมายถึง ผู้ที่มีอายุ 15 ปีขึ้นไป ที่ประกอบอาชีพด้านวิทยาศาสตร์และเทคโนโลยี หรือสำเร็จการศึกษาด้านวิทยาศาสตร์และเทคโนโลยี และผู้ว่างงานที่สำเร็จการศึกษา ด้านวิทยาศาสตร์และเทคโนโลยี

กำลังแรงงานด้านดิจิทัล หมายถึง ผู้ที่มีอายุ 15 ปีขึ้นไป ที่ประกอบอาชีพดิจิทัล หรือสำเร็จการศึกษาด้านดิจิทัล และผู้ว่างงานที่สำเร็จการศึกษาด้านดิจิทัล

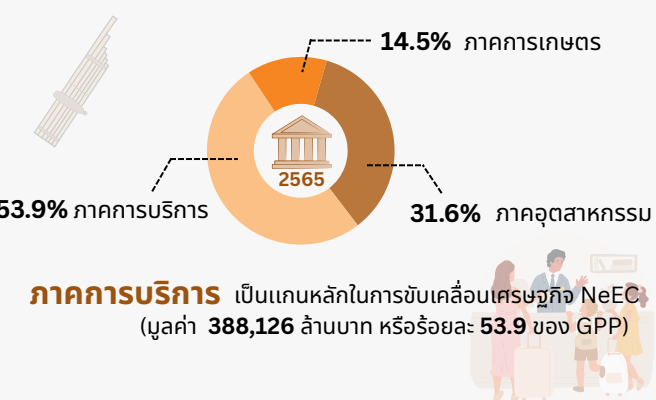
เศรษฐกิจครัวเรือน NeEC^{4/}



ครัวเรือนใน NeEC มีความเหลื่อมล้ำด้านรายได้ **ต่ำกว่า** ครัวเรือนทั่วประเทศ



ส่วนแบ่งมูลค่าผลิตภัณฑ์มวลรวมจังหวัด NeEC^{1/}



หมายเหตุ : ที่มา
1/ สำนักสภาพัฒนาการเศรษฐกิจและสังคมแห่งชาติ ประมวลผลพื้นที่เขตเศรษฐกิจพิเศษ โดยสำนักงานสถิติแห่งชาติ
2/ สำนักงานคณะกรรมการส่งเสริมการลงทุน ประมวลผลพื้นที่เขตเศรษฐกิจพิเศษ โดยสำนักงานสถิติแห่งชาติ
3/ ประมวลผลข้อมูลจากการสำรวจภาวะการทำงานของประชากร (ไตรมาส 3) สำนักงานสถิติแห่งชาติ
4/ ประมวลผลข้อมูลจากการสำรวจภาวะเศรษฐกิจและสังคมของครัวเรือน สำนักงานสถิติแห่งชาติ