

รายงานผลการสำรวจ
การให้บริการของร้านอินเทอร์เน็ต
พ.ศ. 2551



สำนักงานสถิติแห่งชาติ
กระทรวงเทคโนโลยีสารสนเทศและการสื่อสาร

www.nso.go.th

รายงานผลการสำรวจ
การให้บริการของร้านอินเทอร์เน็ต
พ.ศ. 2551



สำนักงานสถิติแห่งชาติ

www.nso.go.th

หน่วยงานเจ้าของเรื่อง

สำนักสถิติเศรษฐกิจสังคมและประชาคม 3

สำนักงานสถิติแห่งชาติ กระทรวงเทคโนโลยีสารสนเทศและการสื่อสาร

โทรศัพท์ 0 2281 0333 ต่อ 1702 – 1704 โทรสาร 0 2282 1122

ไปรษณีย์อิเล็กทรอนิกส์ E-mail : popinion@nso.go.th

คำนำ

สำนักงานสถิติแห่งชาติ ได้จัดทำสำรวจการให้บริการของร้านอินเทอร์เน็ตทั่วประเทศ เพื่อแสดงให้เห็นสถานการณ์และสะท้อนปัญหาที่จะเป็นประโยชน์ต่อรัฐบาล ผลการสำรวจชี้ให้เห็นว่าประมาณ 2 ใน 3 ของร้านอินเทอร์เน็ตให้บริการเกมออนไลน์ ลูกค้าที่ใช้บริการส่วนใหญ่เป็นนักเรียน/นักศึกษา และมีอายุระหว่าง 18 – 24 ปี ที่สำคัญพบว่าลูกค้าที่มาใช้บริการส่วนใหญ่เข้ามาเพื่อเล่นเกมส์มากที่สุด เมื่อมองทางด้านผู้ประกอบการ พบว่า การให้ร้านอินเทอร์เน็ตเปิดให้บริการตลอด 24 ชั่วโมงนั้น มีผู้ประกอบการทั้งที่เห็นด้วยและไม่เห็นด้วย ในสัดส่วนที่ใกล้เคียงกัน นอกจากนี้ ยังมีผลสำรวจเรื่องอื่นๆ ที่เป็นประโยชน์ต่อหน่วยงานภาครัฐและหน่วยงานที่เกี่ยวข้อง สำหรับนำไปใช้ในการวางแผน กำหนดนโยบาย และแนวทางในการพัฒนาและแก้ไขปัญหาการบริหารร้านอินเทอร์เน็ตต่อไป

สารบัญ

| | หน้า |
|---------------------------------------------|------|
| คำนำ | ค |
| บทสรุปสำหรับผู้บริหาร | ง |
| สารบัญแผนภูมิ | ญ |
| สารบัญตาราง | ฎ |
| บทที่ 1 บทนำ | |
| 1.1 ความเป็นมา | 1 |
| 1.2 วัตถุประสงค์ | 1 |
| 1.3 คุ่มรวม | 1 |
| บทที่ 2 ระเบียบวิธีสถิติ | |
| 2.1 แผนการสุ่มตัวอย่าง | 3 |
| 2.2 วิธีการเก็บรวบรวมข้อมูล | 4 |
| 2.3 การนำเสนอผลการสำรวจ | 4 |
| บทที่ 3 สรุปผลการสำรวจ | |
| 3.1 ข้อมูลทั่วไปของร้าน..... | 5 |
| 3.1.1 ลักษณะของการให้บริการ | 5 |
| 3.1.2 ระยะเวลาในการดำเนินธุรกิจ..... | 7 |
| 3.1.3 จำนวนเครื่องคอมพิวเตอร์ | 9 |
| 3.2 ข้อมูลการให้บริการของร้าน | 11 |
| 3.2.1 การเปิด-ปิดบริการ | 11 |
| 3.2.2 ลักษณะของลูกค้าที่มาใช้บริการ | 15 |
| 3.2.3 ปัญหาอุปสรรคในการให้บริการ | 30 |
| 3.2.3.1 การขาดแคลนบุคลากร | 30 |
| 3.2.3.2 การถูกเรียกเก็บเงิน/ค่าส่ง | 31 |
| 3.3 ความคิดเห็นต่อภาครัฐ | 33 |
| 3.3.1 การทราบโครงการเน็ตดี (Good Net) | 33 |
| 3.3.2 กฎเกณฑ์ในการให้บริการ | 34 |
| 3.3.3 การให้ความร่วมมือแก่ภาครัฐ | 44 |
| 3.4 ข้อเสนอแนะ | 46 |

สารบัญแผนภูมิ

| | หน้า |
|------------------------------------------------------------------------------------------------------------------------|-------------|
| แผนภูมิ ก ร้อยละของร้านอินเทอร์เน็ต จำแนกตามระยะเวลาในการดำเนินกิจการ | 7 |
| แผนภูมิ ข ร้อยละของร้านอินเทอร์เน็ต จำแนกตามจำนวนเครื่องที่มี ให้บริการลูกค้า | 9 |
| แผนภูมิ ค ร้อยละของร้านอินเทอร์เน็ต จำแนกตามเรื่องที่ถูกค้ำมาใช้บริการมากที่สุด | 26 |
| แผนภูมิ ฅ ร้อยละของร้านอินเทอร์เน็ต จำแนกตามปัญหาขาดแคลนบุคลากรที่มีความรู้/ประสบการณ์ การให้บริการอินเทอร์เน็ต | 30 |
| แผนภูมิ ง ร้อยละของร้านอินเทอร์เน็ต จำแนกตามการเคยเรียกเก็บเงิน/ค่าส่วยจากผู้มีอิทธิพล หรือเจ้าหน้าที่ของรัฐ และภาค | 31 |
| แผนภูมิ จ ร้อยละของร้านอินเทอร์เน็ต จำแนกตามการให้ความร่วมมือกับภาครัฐเกี่ยวกับการควบคุม การให้บริการอินเทอร์เน็ต | 44 |

สารบัญตาราง

| | | หน้า |
|----------|-----------------------------------------------------------------------------------------------------------------------------------------------|------|
| ตาราง ก | ร้อยละของร้านอินเทอร์เน็ต จำแนกตามลักษณะการให้บริการ ภาค และเขตการปกครอง | 5 |
| ตาราง ข | ร้อยละของร้านอินเทอร์เน็ต จำแนกตามระยะเวลาในการดำเนินกิจการ ภาค และเขตการปกครอง | 7 |
| ตาราง ค | ร้อยละของร้านอินเทอร์เน็ต จำแนกตามจำนวนเครื่องที่มีให้บริการลูกค้า ภาค และเขตการปกครอง | 10 |
| ตาราง ชม | ร้อยละของร้านอินเทอร์เน็ต จำแนกตามวันและเวลาให้บริการของร้าน ภาค และเขตการปกครอง | 12 |
| ตาราง ง | ร้อยละของร้านอินเทอร์เน็ต จำแนกตามเพศของลูกค้าส่วนใหญ่ที่มาใช้บริการ ภาค และเขตการปกครอง | 16 |
| ตาราง จ | ร้อยละของร้านอินเทอร์เน็ต จำแนกตามอายุของลูกค้าส่วนใหญ่ที่มาใช้บริการ ภาค และเขตการปกครอง | 17 |
| ตาราง ฉ | ร้อยละของร้านอินเทอร์เน็ต จำแนกตามอาชีพของลูกค้าส่วนใหญ่ที่มาใช้บริการ ภาค และเขตการปกครอง | 19 |
| ตาราง ช | ร้อยละของร้านอินเทอร์เน็ต จำแนกตามช่วงเวลาที่ลูกค้ามาใช้บริการ ภาค และเขตการปกครอง | 21 |
| ตาราง ซ | ร้อยละของร้านอินเทอร์เน็ต จำแนกตามจำนวนลูกค้าต่อวัน ภาค และเขตการปกครอง | 23 |
| ตาราง ฌ | ร้อยละของร้านอินเทอร์เน็ต จำแนกตามเวลาโดยเฉลี่ยที่ลูกค้าใช้บริการในแต่ละครั้ง ภาค และเขตการปกครอง | 24 |
| ตาราง ฎ | ร้อยละของร้านอินเทอร์เน็ต จำแนกตามเรื่องที่ลูกค้ามาใช้บริการมากที่สุด ภาค และเขตการปกครอง | 26 |
| ตาราง ฏ | ร้อยละของร้านอินเทอร์เน็ต จำแนกตามปัญหาขาดแคลนบุคลากรที่มีความรู้/ประสบการณ์ในการให้บริการอินเทอร์เน็ต ภาค และเขตการปกครอง | 30 |
| ตาราง ฏ | ร้อยละของร้านอินเทอร์เน็ต จำแนกตามการเคยถูกเรียกเก็บเงิน/ค่าส่งจากผู้มีสิทธิพลหรือเจ้าหน้าที่ของรัฐ ภาค และเขตการปกครอง | 32 |
| ตาราง ฐ | ร้อยละของร้านอินเทอร์เน็ต จำแนกตามการทราบเกี่ยวกับโครงการกู๊ดเน็ต (GoodNet) ของกระทรวงเทคโนโลยีสารสนเทศและการสื่อสาร ภาค และเขตการปกครอง | 33 |
| ตาราง ท | ร้อยละของผู้ประกอบการร้านอินเทอร์เน็ต จำแนกตามความคิดเห็นเกี่ยวกับกฎเกณฑ์ที่ภาครัฐกำหนดให้มีการจัดโซนนิ่งร้านอินเทอร์เน็ต ภาค และเขตการปกครอง | 34 |

สารบัญตาราง (ต่อ)

| | หน้า |
|---------|-------------------------------------------------------------------------------------------------------------------------------------------------------------------------------------------------------------------------|
| ตาราง ฉ | ร้อยละของผู้ประกอบการร้านอินเทอร์เน็ต จำแนกตามความคิดเห็นเกี่ยวกับกฎเกณฑ์ที่ภาครัฐกำหนดให้ร้านอินเทอร์เน็ตทุกร้านสามารถเปิดได้ 24 ชั่วโมง ภาค และเขตการปกครอง 35 |
| ตาราง ฉ | ร้อยละของผู้ประกอบการร้านอินเทอร์เน็ต จำแนกตามความคิดเห็นเกี่ยวกับกฎเกณฑ์ที่ภาครัฐกำหนดให้เด็กอายุต่ำกว่า 18 ปี ต้องใช้บริการหลัง 14.00 น. ในวันธรรมดา และหลัง 10.00 น. ในวันหยุดหรือปิดภาคเรียน ภาค และเขตการปกครอง 37 |
| ตาราง ค | ร้อยละของผู้ประกอบการร้านอินเทอร์เน็ต จำแนกตามความคิดเห็นเกี่ยวกับกฎเกณฑ์ที่ภาครัฐกำหนดให้หลัง 20.00 น. ไม่อนุญาตให้เด็กอายุต่ำกว่า 15 ปี ใช้บริการ ภาค และเขตการปกครอง 38 |
| ตาราง ค | ร้อยละของผู้ประกอบการร้านอินเทอร์เน็ต จำแนกตามความคิดเห็นเกี่ยวกับกฎเกณฑ์ที่ภาครัฐกำหนดให้หลัง 22.00 น. ไม่อนุญาตให้เด็กอายุต่ำกว่า 18 ปี ใช้บริการ ภาค และเขตการปกครอง 39 |
| ตาราง ง | ร้อยละของผู้ประกอบการร้านอินเทอร์เน็ต จำแนกตามความคิดเห็นเกี่ยวกับกฎเกณฑ์ที่ภาครัฐห้ามเด็ก อายุต่ำกว่า 18 ปี เล่นเกมส์/อินเทอร์เน็ตเกินกว่า 3 ชั่วโมงต่อวัน ภาค และเขตการปกครอง 40 |
| ตาราง ท | ร้อยละของผู้ประกอบการร้านอินเทอร์เน็ต จำแนกตามความคิดเห็นเกี่ยวกับกฎเกณฑ์ที่ภาครัฐห้ามเล่นการพนัน ซิงโครหรือซื้อขายอุปกรณ์ในเกมส์ออนไลน์ ภาค และเขตการปกครอง 41 |
| ตาราง ฆ | ร้อยละของผู้ประกอบการร้านอินเทอร์เน็ต จำแนกตามความคิดเห็นเกี่ยวกับกฎเกณฑ์ที่ภาครัฐออกเกี่ยวกับการจดทะเบียนร้านอินเทอร์เน็ตเพื่อกำกับดูแลการให้บริการอินเทอร์เน็ต ภาค และเขตการปกครอง 42 |
| ตาราง น | ร้อยละของผู้ประกอบการร้านอินเทอร์เน็ต จำแนกตามความคิดเห็นเกี่ยวกับกฎเกณฑ์ที่ภาครัฐรณรงค์ให้เยาวชนและผู้ปกครองทราบโทษของการเล่นเกมออนไลน์/อินเทอร์เน็ตติดต่อกันเป็นเวลานาน ภาค และเขตการปกครอง 43 |
| ตาราง บ | ร้อยละของร้านอินเทอร์เน็ต จำแนกตามการให้ความร่วมมือกับภาครัฐเกี่ยวกับการควบคุมการให้บริการอินเทอร์เน็ต ภาค และเขตการปกครอง 44 |
| ตาราง ป | ร้อยละของผู้ประกอบการร้านอินเทอร์เน็ต จำแนกตามข้อคิดเห็น/ข้อเสนอแนะที่ต้องการให้รัฐบาลเข้ามาช่วยเหลือเกี่ยวกับการบริการด้านอินเทอร์เน็ต 47 |



บทสรุปสำหรับผู้บริหาร

สำรวจการให้บริการของร้านอินเทอร์เน็ต พ.ศ. 2551

อินเทอร์เน็ต เป็นสื่อเสรีที่นับวันจะมีบทบาทเข้าถึงประชาชนมากขึ้น ปัจจุบันมีผู้เข้าใช้บริการร้านอินเทอร์เน็ตเป็นจำนวนมาก การให้บริการที่ไม่เหมาะสมได้ก่อให้เกิดปัญหาและผลกระทบต่อเด็กและเยาวชนของชาติ สำนักงานสถิติแห่งชาติ จึงได้ทำการสำรวจการให้บริการของร้านอินเทอร์เน็ต พ.ศ. 2551 เพื่อรวบรวมข้อมูลรายละเอียดเกี่ยวกับการให้บริการของร้านอินเทอร์เน็ต และปัญหา/อุปสรรคในการให้บริการ ตลอดจนความคิดเห็นของผู้ประกอบการร้านอินเทอร์เน็ตต่อภาครัฐเกี่ยวกับการให้บริการอินเทอร์เน็ต เพื่อเป็นข้อมูลให้ภาครัฐและหน่วยงานที่เกี่ยวข้องนำไปใช้เป็นแนวทางในการกำหนดนโยบาย และปรับปรุงการให้บริการของร้านอินเทอร์เน็ตต่อไป

สรุปผลการสำรวจที่สำคัญ ๆ

1. ข้อมูลทั่วไปของร้าน

1.1 ลักษณะของการให้บริการ

ผลสำรวจ พบว่า ผู้ประกอบการร้านอินเทอร์เน็ตส่วนใหญ่ให้บริการเกมออนไลน์ ร้อยละ 70.4 เกมสคอมพิวเตอร์ ร้อยละ 48.1 ให้บริการอินเทอร์เน็ตทั่วไป เช่น e-mail ร้อยละ 71.6 และให้บริการอื่นๆ เช่น เกมสเพลย์สเตชัน ร้อยละ 16.1 โดยทั้งในเขตเทศบาลและนอกเขตเทศบาล ร้านอินเทอร์เน็ตส่วนใหญ่ให้บริการเกมออนไลน์คือ ร้อยละ 73.1 และร้อยละ 65.5 ตามลำดับ

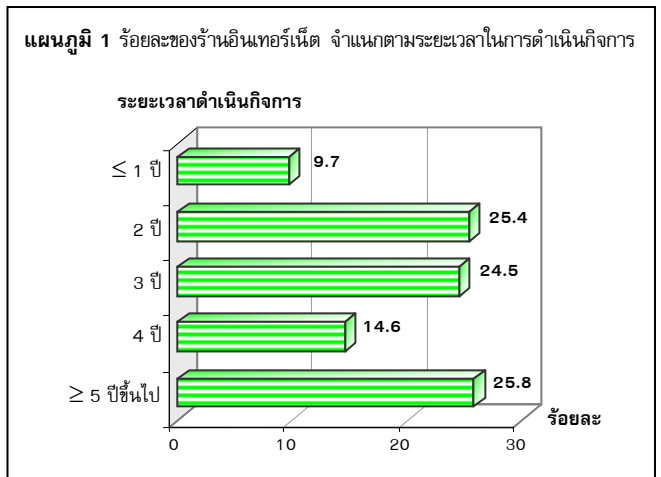
ตาราง 1 ร้อยละของร้านอินเทอร์เน็ต จำแนกตามลักษณะการให้บริการ และภาค

| ลักษณะการให้บริการ ^{1/} | ทั่วประเทศ | ภาค | | | | | |
|----------------------------------|------------|------|------|-------|--------|------|----------|
| | | กทม. | กลาง | เหนือ | ต.อ.น. | ใต้ | ปริ มณฑล |
| • เกมสออนไลน์ | 70.4 | 77.1 | 71.9 | 79.8 | 63.1 | 61.7 | 80.0 |
| • เกมสคอมพิวเตอร์ | 48.1 | 55.7 | 49.5 | 43.9 | 45.8 | 46.7 | 49.8 |
| • อินเทอร์เน็ต | 71.6 | 75.0 | 75.3 | 78.6 | 68.0 | 75.0 | 68.0 |
| • ร้านเกมสเพลย์สเตชัน | 16.1 | 6.5 | 13.3 | 12.0 | 21.8 | 17.8 | 13.4 |

หมายเหตุ : 1/ ตอบได้มากกว่า 1 คำตอบ

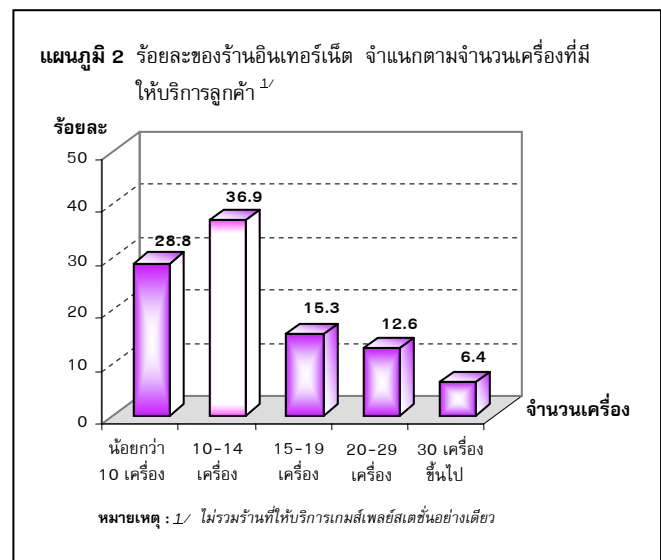
1.2 ระยะเวลาในการดำเนินธุรกิจ

ร้านอินเทอร์เน็ตที่ให้บริการ ดำเนินธุรกิจตั้งแต่ 5 ปีขึ้นไป มีร้อยละ 25.8 2 ปี มีร้อยละ 25.4 3 ปี มีร้อยละ 24.5 4 ปี มีร้อยละ 14.6 น้อยกว่าเท่ากับ 1 ปี มีร้อยละ 9.7 ตามแผนภูมิ 1



1.3 จำนวนเครื่องคอมพิวเตอร์

ผู้ประกอบการร้านอินเทอร์เน็ตส่วนใหญ่ (ไม่รวมร้านที่ให้บริการเกมสเพลย์สเตชันอย่างเดียว) มีเครื่องคอมพิวเตอร์ที่ให้บริการ จำนวน 10 – 14 เครื่อง ถึงร้อยละ 36.9 รองลงมา น้อยกว่า 10 เครื่อง ร้อยละ 28.8 ส่วนร้านที่มีเครื่องคอมพิวเตอร์ 30 เครื่องขึ้นไปมีเพียงร้อยละ 6.4 ตามแผนภูมิ



2. ข้อมูลการให้บริการของร้าน

2.1 การเปิด-ปิดบริการ

ผลสำรวจ พบว่า ร้านที่เปิดให้บริการวันจันทร์ – ศุกร์หรือวันใดวันหนึ่ง มีร้อยละ 99.3 และร้านที่ไม่เปิดให้บริการ มีร้อยละ 0.7 เปิดให้บริการวันเสาร์ – อาทิตย์หรือวันใดวันหนึ่ง มีร้อยละ 99.4 และไม่เปิดให้บริการ ร้อยละ 0.6

สำหรับผลการสำรวจเกี่ยวกับเวลาเปิด – ปิดร้าน (เฉพาะร้านที่เปิดให้บริการ) พบว่า ส่วนใหญ่เปิดในช่วงเวลาไม่เกิน 10 โมงเช้า โดยสัดส่วนของร้านที่เปิดให้บริการวันเสาร์ – อาทิตย์หรือวันใดวันหนึ่ง สูงกว่าที่เปิดให้บริการวันจันทร์ – ศุกร์หรือวันใดวันหนึ่ง คือ ร้อยละ 63.6 และร้อยละ 47.7 ตามลำดับ

ส่วนเวลาปิด ส่วนใหญ่ปิดตั้งแต่ 4 ทุ่มถึงเที่ยงคืน เช่นเดียวกัน ทั้งร้านที่เปิดให้บริการวันเสาร์-อาทิตย์หรือวันใดวันหนึ่ง และวันจันทร์-ศุกร์หรือวันใดวันหนึ่ง คือ ร้อยละ 62.9 เท่ากัน

ตาราง 2 ร้อยละของร้านอินเทอร์เน็ต จำแนกตามวันและเวลาให้บริการของร้าน และเขตการปกครอง

| การเปิดให้บริการ/ ช่วงเวลาให้บริการ | ทั่วประเทศ | | ในเขตเทศบาล | | นอกเขตเทศบาล | |
|----------------------------------------|-------------------------------|--------------------------------|-------------------------------|--------------------------------|-------------------------------|--------------------------------|
| | จันทร์-ศุกร์หรือวันใดวันหนึ่ง | เสาร์-อาทิตย์หรือวันใดวันหนึ่ง | จันทร์-ศุกร์หรือวันใดวันหนึ่ง | เสาร์-อาทิตย์หรือวันใดวันหนึ่ง | จันทร์-ศุกร์หรือวันใดวันหนึ่ง | เสาร์-อาทิตย์หรือวันใดวันหนึ่ง |
| รวม | 100.0 | 100.0 | 100.0 | 100.0 | 100.0 | 100.0 |
| • ไม่เปิดให้บริการ | 0.7 | 0.6 | 0.3 | 0.6 | 1.6 | 0.5 |
| • เปิดให้บริการ | 99.3 | 99.4 | 99.7 | 99.4 | 98.4 | 99.5 |
| เวลาเปิดให้บริการ^{1/} | 100.0 | 100.0 | 100.0 | 100.0 | 100.0 | 100.0 |
| • ไม่เกิน 10 โมงเช้า | 47.7 | 63.6 | 48.1 | 61.0 | 47.1 | 68.2 |
| • ตั้งแต่ 10 โมงแต่ไม่เกินเที่ยงวัน | 28.0 | 28.3 | 27.1 | 28.2 | 29.6 | 28.6 |
| • 24 ชั่วโมง | 3.9 | 3.9 | 5.8 | 5.9 | 0.5 | 0.5 |
| • เวลาอื่น | 20.4 | 4.2 | 19.0 | 4.9 | 22.8 | 2.7 |
| เวลาปิดให้บริการ^{1/} | 100.0 | 100.0 | 100.0 | 100.0 | 100.0 | 100.0 |
| • ตั้งแต่ 2 ทุ่มแต่ไม่เกิน 4 ทุ่ม | 21.3 | 20.5 | 19.0 | 18.5 | 25.4 | 24.0 |
| • ตั้งแต่ 4 ทุ่มถึงเที่ยงคืน | 62.9 | 62.9 | 64.3 | 64.2 | 60.3 | 60.4 |
| • 24 ชั่วโมง | 4.0 | 3.9 | 5.8 | 5.9 | 0.5 | 0.5 |
| • เวลาอื่น | 11.8 | 12.7 | 10.9 | 11.4 | 13.8 | 15.1 |

หมายเหตุ: 1/ เฉพาะร้านอินเทอร์เน็ตที่เปิดให้บริการ

2.2 ลักษณะของลูกค้าที่มาใช้บริการ

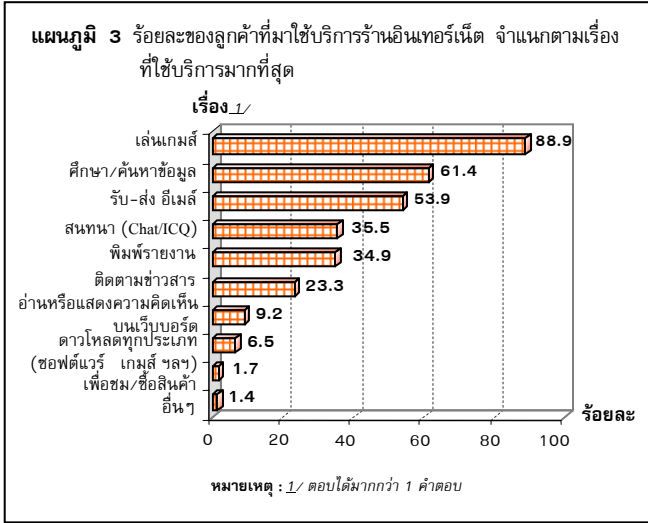
ผู้ประกอบการร้านอินเทอร์เน็ตส่วนใหญ่ ระบุว่าลูกค้าที่มาใช้บริการ เป็นเพศชาย ร้อยละ 89.9 หญิง ร้อยละ 10.1 และมีอายุ 18 – 24 ปี ร้อยละ 43.3 15 – 17 ปี ร้อยละ 33.3 และ 11 – 14 ปี ร้อยละ 15.5 นอกจากนี้ยังพบว่าลูกค้าที่มาใช้บริการส่วนใหญ่เป็นนักเรียน/นักศึกษา สูงถึงร้อยละ 84.1 ข้าราชการ/พนักงานรัฐวิสาหกิจ/พนักงานลูกจ้างเอกชน ร้อยละ 9.9 และอื่นๆ ร้อยละ 6.0

ช่วงเวลาที่ลูกค้าส่วนใหญ่มาใช้บริการ คือ ตั้งแต่บ่าย 4 แต่ไม่เกิน 6 โมงเย็น มีร้อยละ 47.6 และในแต่ละวันมีจำนวนลูกค้าที่เข้ามาใช้บริการในร้านส่วนใหญ่อยู่ระหว่าง 11 – 20 คน (ร้อยละ 38.4) และลูกค้าที่มาใช้บริการในแต่ละครั้งโดยเฉลี่ยแล้วใช้คนละประมาณ 2 ชั่วโมง (ร้อยละ 48.8)

ตาราง 3 ร้อยละของร้านอินเทอร์เน็ต จำแนกตามช่วงเวลาของลูกค้ามาใช้บริการ จำนวนลูกค้าต่อวัน เวลาโดยเฉลี่ยที่ใช้ในแต่ละครั้ง และภาค

| เวลาและ จำนวนลูกค้า | ทั่วประเทศ | ภาค | | | | | |
|-----------------------------------------------------|--------------|--------------|--------------|--------------|--------------|--------------|--------------|
| | | กทม. | กลาง | เหนือ | ต.อน. | ใต้ | ปริ มณฑล |
| ช่วงเวลาที่มาใช้ บริการ | 100.0 | 100.0 | 100.0 | 100.0 | 100.0 | 100.0 | 100.0 |
| • ก่อนเที่ยงวัน | 7.8 | 5.4 | 8.6 | 7.4 | 10.1 | 7.2 | 7.7 |
| • ตั้งแต่เที่ยงวัน แต่ไม่เกินบ่าย 2 | 7.3 | 8.6 | 7.3 | 8.4 | 5.8 | 5.9 | 5.8 |
| • ตั้งแต่บ่าย 2 แต่ไม่เกินบ่าย 4 | 15.5 | 19.6 | 15.3 | 17.0 | 17.1 | 15.4 | 11.3 |
| • ตั้งแต่บ่าย 4 แต่ ไม่เกิน 6 โมงเย็น | 47.6 | 41.5 | 44.0 | 46.8 | 50.2 | 48.7 | 50.5 |
| • ตั้งแต่ 6 โมงเย็น แต่ไม่เกิน 2 ทุ่ม | 17.9 | 19.9 | 21.0 | 17.6 | 15.9 | 14.7 | 18.5 |
| • ตั้งแต่ 2 ทุ่ม เป็นต้นไป | 3.9 | 5.0 | 3.8 | 2.8 | 0.9 | 8.1 | 6.2 |
| จำนวนลูกค้าที่มาใช้ บริการต่อวัน | 100.0 | 100.0 | 100.0 | 100.0 | 100.0 | 100.0 | 100.0 |
| • 1 – 10 คน | 30.5 | 15.5 | 31.1 | 28.9 | 30.0 | 37.0 | 23.4 |
| • 11 – 20 คน | 38.4 | 33.4 | 44.1 | 38.5 | 39.8 | 39.3 | 40.9 |
| • 21 – 30 คน | 18.1 | 22.9 | 16.2 | 19.7 | 19.3 | 15.3 | 20.4 |
| • 31 – 50 คน | 9.5 | 16.9 | 7.0 | 10.8 | 9.2 | 6.1 | 12.4 |
| • 51 คนขึ้นไป | 3.5 | 11.3 | 1.6 | 2.1 | 1.7 | 2.3 | 2.9 |
| เวลาโดยเฉลี่ยที่มาใช้ บริการในแต่ละครั้ง | 100.0 | 100.0 | 100.0 | 100.0 | 100.0 | 100.0 | 100.0 |
| • ไม่เกิน 1 ชม. | 28.2 | 23.5 | 30.5 | 26.9 | 27.5 | 38.4 | 19.3 |
| • 2 ชม. | 48.8 | 45.8 | 47.3 | 50.9 | 46.8 | 47.6 | 53.8 |
| • 3 ชม. | 18.3 | 22.9 | 19.0 | 18.5 | 20.8 | 12.4 | 20.4 |
| • ตั้งแต่ 4 ชม.ขึ้นไป | 4.7 | 7.8 | 3.2 | 3.7 | 4.9 | 1.6 | 6.5 |

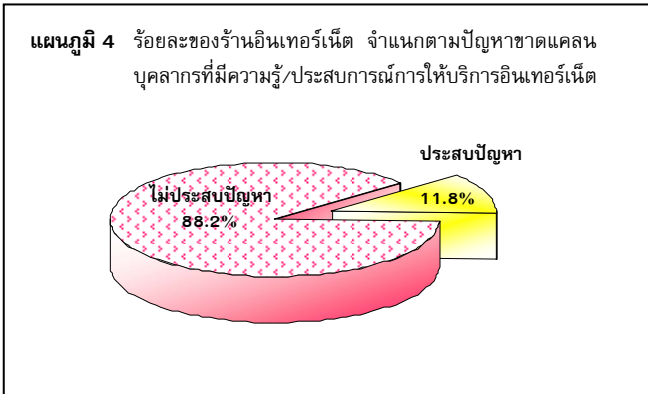
สำหรับบริการต่างๆ ที่ถูกค่าใช้มากที่สุด คือ การเล่นเกมส์ ร้อยละ 88.9 รองลงมา ศึกษา/ค้นหาข้อมูล ร้อยละ 61.4 ดังแผนภูมิ



2.3 ปัญหา/อุปสรรคในการให้บริการ

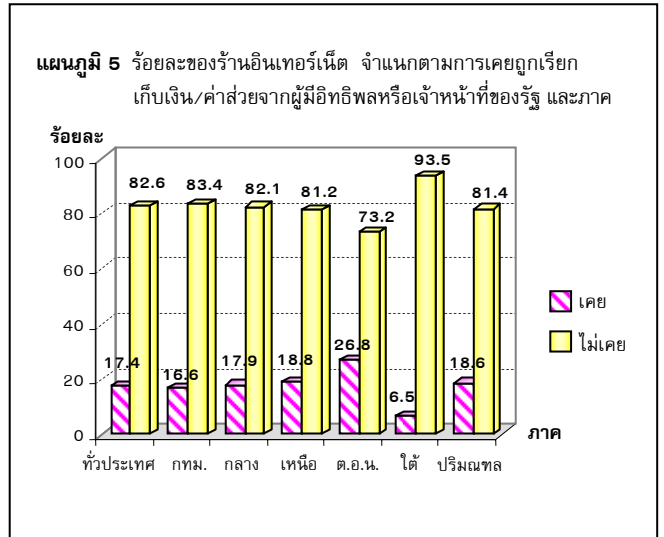
2.3.1 การขาดแคลนบุคลากร

จากผลสำรวจ พบว่า ร้านที่ให้บริการส่วนใหญ่ไม่ประสบปัญหาขาดแคลนบุคลากรที่มีความรู้/ประสบการณ์การให้บริการอินเทอร์เน็ต ร้อยละ 88.2 ประสบปัญหา ร้อยละ 11.8



2.3.2 การถูกเรียกเก็บเงิน/ค่าส่วย

ผู้ประกอบการร้านอินเทอร์เน็ตส่วนใหญ่ ร้อยละ 82.6 ระบุว่า ทางร้านไม่เคยถูกเรียกเก็บเงินค่าส่วยจากผู้มีอิทธิพล/เจ้าหน้าที่รัฐ และมีร้อยละ 17.4 ที่เคยถูกเรียกเก็บเงิน



3. ความคิดเห็นต่อภาครัฐ

3.1 การทราบโครงการกู้เน็ต (Good Net)

สำหรับความคิดเห็นเกี่ยวกับโครงการกู้เน็ต (เป็นโครงการที่กระทรวงเทคโนโลยีสารสนเทศและการสื่อสารจัดทำขึ้น เพื่อเป็นการจัดระเบียบร้านอินเทอร์เน็ต ร้านเกมส์ออนไลน์ ในการแก้ไขปัญหาการใช้อินเทอร์เน็ตในทางไม่เหมาะสม และให้ร้านอินเทอร์เน็ตเป็นศูนย์การเรียนรู้แก่ประชาชน) ผู้ประกอบการร้านอินเทอร์เน็ตส่วนใหญ่ระบุว่าทราบ ร้อยละ 51.1 และไม่ทราบ มีร้อยละ 48.9

3.2 กฎเกณฑ์ในการให้บริการ

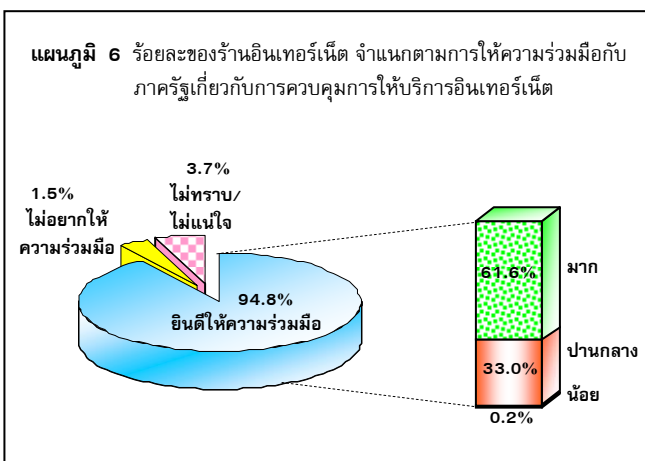
เมื่อสอบถามเกี่ยวกับความคิดเห็นต่อกฎเกณฑ์ต่างๆ ที่ภาครัฐกำหนดขึ้นในการให้บริการของร้านอินเทอร์เน็ต พบว่า มีผู้เห็นด้วยในเรื่องต่างๆ ตามลำดับ ดังนี้ ห้ามเล่นการพนัน ชิงโชค หรือซื้อขายอุปกรณ์ในเกมส์ออนไลน์ ร้อยละ 90.9 รณรงค์ให้เยาวชนและผู้ปกครองทราบโทษของการเล่นเกมออนไลน์/อินเทอร์เน็ตติดต่อกันเป็นเวลานาน ร้อยละ 90.7 และออกระเบียบเกี่ยวกับการจดทะเบียนร้านอินเทอร์เน็ตเพื่อกำกับดูแลการให้บริการอินเทอร์เน็ต ร้อยละ 87.2

ตาราง 4 ร้อยละของผู้ประกอบการร้านอินเทอร์เน็ต จำแนกตามความคิดเห็นเกี่ยวกับกฎเกณฑ์ที่ภาครัฐกำหนด

| เรื่อง | รวม | เห็นด้วย | ไม่เห็นด้วย | ไม่ทราบ/ ไม่แน่ใจ |
|-----------------------------------------------------------------------------------------------------------|-------|----------|-------------|----------------------|
| 1. การจัดโซนนิ่งร้านอินเทอร์เน็ต | 100.0 | 56.7 | 28.2 | 15.1 |
| 2. ร้านอินเทอร์เน็ตทุกร้านสามารถเปิดได้ 24 ชั่วโมง | 100.0 | 51.2 | 41.7 | 7.1 |
| 3. เด็กอายุต่ำกว่า 18 ปี ต้องใช้บริการหลัง 14.00 น. ในวันธรรมดา และหลัง 10.00 น. ในวันหยุดหรือปิดภาคเรียน | 100.0 | 72.9 | 22.6 | 4.5 |
| 4. หลัง 20.00 น. ไม่อนุญาตให้เด็กอายุต่ำกว่า 15 ปี ใช้บริการ | 100.0 | 75.2 | 20.5 | 4.3 |
| 5. หลัง 22.00 น. ไม่อนุญาตให้เด็กอายุต่ำกว่า 18 ปี ใช้บริการ | 100.0 | 86.5 | 10.5 | 3.0 |
| 6. ห้ามเด็กอายุต่ำกว่า 18 ปี เล่นเกมส์/อินเทอร์เน็ตเกินกว่า 3 ชั่วโมงต่อวัน | 100.0 | 64.7 | 28.2 | 7.1 |
| 7. ห้ามเล่นการพนัน, ซิงโซค หรือซื้อขายอุปกรณ์ในเกมส์ออนไลน์ | 100.0 | 90.9 | 5.2 | 3.9 |
| 8. ออกระเบียบเกี่ยวกับการจดทะเบียนร้านอินเทอร์เน็ตเพื่อกำกับดูแลการให้บริการอินเทอร์เน็ต | 100.0 | 87.2 | 5.6 | 7.2 |
| 9. รณรงค์ให้เยาวชนและผู้ปกครองทราบโทษของการเล่นเกมส์ออนไลน์/อินเทอร์เน็ตติดต่อกันเป็นเวลานาน | 100.0 | 90.7 | 3.7 | 5.6 |

3.3 การให้ความร่วมมือแก่ภาครัฐ

ผู้ประกอบการร้านอินเทอร์เน็ตส่วนใหญ่ยินดีให้ความร่วมมือแก่ภาครัฐ ร้อยละ 94.8 โดยให้ความร่วมมือมาก ร้อยละ 61.6 ที่ปานกลาง ร้อยละ 33.0 และน้อยมี ร้อยละ 0.2 ส่วนที่ไม่อยากให้ความร่วมมือมีร้อยละ 1.5 และไม่แน่ใจ มีร้อยละ 3.7



4. ข้อเสนอแนะ

สำหรับข้อคิดเห็นและข้อเสนอแนะเกี่ยวกับเรื่องที่ต้องการให้รัฐบาลเข้ามาช่วยเหลือเกี่ยวกับบริการด้านอินเทอร์เน็ต มีผู้ประกอบการร้านอินเทอร์เน็ตแสดงความคิดเห็น ร้อยละ 37.4 โดยในจำนวนนี้ส่วนใหญ่ได้ให้ข้อเสนอแนะว่า ควรออกระเบียบให้ชัดเจนเพื่อป้องกันการทุจริตของเจ้าหน้าที่ ควรมีเจ้าหน้าที่เข้ามาตรวจสอบ/ดูแลผู้มีอิทธิพลเก็บส่วย/ควบคุมร้านอย่างเข้มงวด ดังตาราง 5

ตาราง 5 ร้อยละของผู้ประกอบการร้านอินเทอร์เน็ต จำแนกตามข้อคิดเห็น/ข้อเสนอแนะ ที่ต้องการให้รัฐบาลเข้ามาช่วยเหลือเกี่ยวกับการบริการด้านอินเทอร์เน็ต

| ข้อคิดเห็น/ข้อเสนอแนะ | ร้อยละ |
|--------------------------------------------------------------------------------------------------------------------------|--------------|
| รวม | 100.0 |
| ➤ แสดงความคิดเห็น ในเรื่อง ★ | 37.4 |
| • ออกกฎระเบียบให้ชัดเจนเพื่อป้องกันการทุจริตของเจ้าหน้าที่ | 7.7 |
| • ควรมีเจ้าหน้าที่เข้ามาตรวจสอบ/ดูแลผู้มีอิทธิพลเก็บส่วย/ควบคุมร้านอย่างเข้มงวด | 7.3 |
| • ขยายเวลาการให้บริการ/เปิดตลอด 24 ชม./ยืดหยุ่นช่วงวันหยุดปิดเทอม | 6.4 |
| • ออกกฎหมายอย่างจริงจังเกี่ยวกับลิขสิทธิ์เกมส์/ควบคุมเว็บไซต์ไม่เหมาะสม | 4.9 |
| • กำหนดบทลงโทษให้มากขึ้น/จัดระเบียบร้าน/ควบคุมปริมาณร้าน | 4.6 |
| • รัฐควรให้ความรู้ผู้ประกอบการ/รับฟังความคิดเห็น/ประชาสัมพันธ์/ส่งเสริมการลงทุน | 4.2 |
| • ลดกฎระเบียบ/ลดค่าธรรมเนียมอนุญาต/ขยายวันหมดอายุใบอนุญาต/ควบคุมราคาอุปกรณ์คอมพิวเตอร์และซอฟต์แวร์ | 3.6 |
| • กำหนดราคาให้บริการเหมือนกัน/ควบคุมราคาค่าบริการ | 3.3 |
| • จัดทะเบียนแยกระหว่างร้านเกมส์กับการศึกษา/มีมาตรการต่างกัน/แยกโซนร้านเกมส์กับร้านอินเทอร์เน็ต/ควรมีมาตรการที่แตกต่างกัน | 2.2 |
| • อื่นๆ เช่น อย่าแก้ที่ปลายเหตุ | 1.3 |
| ➤ ไม่แสดงความคิดเห็น | 62.6 |

หมายเหตุ : ★ ตอบได้มากกว่า 1 คำตอบ

ในการสำรวจครั้งนี้ได้สำรวจด้วยตัวอย่างแบบ Stratified Systematic Sampling ใช้วิธีส่งเจ้าหน้าที่ของสำนักงานไปสัมภาษณ์ผู้ประกอบการตัวอย่าง จำนวนทั้งสิ้น 2,996 ราย ซึ่งกระจายอยู่ในทุกจังหวัดทั่วประเทศ โดยทำการสำรวจระหว่างวันที่ 22 - 29 พฤษภาคม 2551 เพื่อเสนอผลในระดับประเทศ ภาค และเขตการปกครอง

บทที่ 1

บทนำ

1.1 ความเป็นมา

อินเทอร์เน็ต เป็นสื่อเสรีที่นับวันจะมีบทบาทเข้าถึงประชาชนมากขึ้น ปัจจุบันมีผู้เข้าใช้บริการร้านอินเทอร์เน็ตเป็นจำนวนมาก การให้บริการที่ไม่เหมาะสมได้ก่อให้เกิดปัญหาและผลกระทบต่อเด็กและเยาวชนของชาติ

สำนักงานสถิติแห่งชาติ จึงได้ทำการสำรวจการให้บริการของร้านอินเทอร์เน็ต พ.ศ. 2551 เพื่อรวบรวมข้อมูลรายละเอียดเกี่ยวกับการให้บริการของร้านอินเทอร์เน็ต และปัญหา/อุปสรรคในการให้บริการ ตลอดจนความคิดเห็นของผู้ประกอบการร้านอินเทอร์เน็ตต่อภาครัฐเกี่ยวกับการให้บริการอินเทอร์เน็ต เพื่อเป็นข้อมูลให้ภาครัฐและหน่วยงานที่เกี่ยวข้องนำไปใช้เป็นแนวทางในการกำหนดนโยบาย และปรับปรุงการให้บริการของร้านอินเทอร์เน็ตต่อไป

1.2 วัตถุประสงค์

1. เพื่อทราบสภาพภาพการให้บริการของร้านอินเทอร์เน็ตในด้านต่าง ๆ เช่น ประเภทของการให้บริการ เวลาที่ให้บริการ และลักษณะของลูกค้าที่มาใช้บริการ เป็นต้น
2. เพื่อทราบความคิดเห็นของผู้ให้บริการร้านอินเทอร์เน็ต เกี่ยวกับการกำหนดหลักเกณฑ์ของรัฐ ในการควบคุมการให้บริการ
3. เพื่อให้รัฐบาลและหน่วยงานที่เกี่ยวข้อง มีข้อมูลใช้เป็นแนวทางกำหนดนโยบาย มาตรการต่าง ๆ เพื่อประโยชน์ของเด็ก เยาวชน และประชาชนทั่วไปที่มาใช้บริการร้านอินเทอร์เน็ต

1.3 คຸ້มรวม

สถานประกอบการ / ผู้ประกอบการที่ให้บริการอินเทอร์เน็ต ทั่วประเทศ

บทที่ 2

ระเบียบวิธีสถิติ

2.1 แผนการสุ่มตัวอย่าง

แผนการสุ่มตัวอย่างที่ใช้เป็นแบบ Stratified Systematic Sampling โดยมีภาคเป็นสตรราตัม ร้านอินเทอร์เน็ตเป็นหน่วยตัวอย่าง

การจัดสตรราตัม

ภาคเป็นสตรราตัม รวมทั้งสิ้นมี 6 สตรราตัม ในแต่ละสตรราตัมได้จัดทำการแบ่งออกเป็น 2 สตรราตัมย่อย ตามลักษณะการปกครองของกรมการปกครอง คือ ในเขตเทศบาล และนอกเขตเทศบาล

การเลือกตัวอย่าง

ในแต่ละสตรราตัมย่อย หรือแต่ละเขตการปกครองได้ทำการเลือกร้านอินเทอร์เน็ตตัวอย่างด้วยวิธีการสุ่มแบบมีระบบ อย่างอิสระต่อกัน ได้จำนวนสถานประกอบการตัวอย่างทั้งสิ้น 4,759 แห่ง จากทั้งสิ้น 11,956 แห่ง ซึ่งกระจายไปตามภาค และเขตการปกครอง เป็นดังนี้

| ภาค | รวม | ในเขตเทศบาล | นอกเขตเทศบาล |
|-----------------------|-------|-------------|--------------|
| 1. กรุงเทพมหานคร | 500 | 500 | - |
| 2. กลาง | 820 | 500 | 320 |
| 3. เหนือ | 932 | 500 | 432 |
| 4. ตะวันออกเฉียงเหนือ | 791 | 500 | 291 |
| 5. ใต้ | 838 | 500 | 338 |
| 6. ปริมาณพล | 878 | 500 | 378 |
| รวมทั้งราชอาณาจักร | 4,759 | 3,000 | 1,759 |

แต่จากการปฏิบัติงานพบว่าจำนวนสถานประกอบการตัวอย่าง 4,759 แห่ง ที่เลือกมีการเลิกกิจการ ทำให้เหลือจำนวนตัวอย่างทั้งสิ้น 2,996 แห่ง

2.2 วิธีการเก็บรวบรวมข้อมูล

การเก็บรวบรวมข้อมูล ใช้วิธีส่งเจ้าหน้าที่ของสำนักงานสถิติแห่งชาติ ไปทำการสัมภาษณ์ผู้ประกอบการ
ร้านอินเทอร์เน็ต รายละเอียด 1 แบบ ระหว่างวันที่ 22 – 29 พฤษภาคม 2551

2.3 การนำเสนอผลการสำรวจ

เสนอผลการสำรวจในภาพรวมระดับประเทศ ภาค และเขตการปกครอง

บทที่ 3

สรุปผลการสำรวจ

3.1 ข้อมูลทั่วไปของร้าน

3.1.1 ลักษณะของการให้บริการ

ผลสำรวจ พบว่า ผู้ประกอบการร้านอินเทอร์เน็ตส่วนใหญ่ให้บริการเกมส์ออนไลน์ ร้อยละ 70.4 เกมส์คอมพิวเตอร์ ร้อยละ 48.1 ให้บริการอินเทอร์เน็ตทั่วไป เช่น e-mail ร้อยละ 71.6 และให้บริการอื่นๆ เช่น เกมส์เพลย์สเตชัน ร้อยละ 16.1 โดยทั้งในเขตเทศบาลและนอกเขตเทศบาล ร้านอินเทอร์เน็ตส่วนใหญ่ให้บริการเกมส์ออนไลน์ คือ ร้อยละ 73.1 และร้อยละ 65.5 ตามลำดับ

ตาราง ก ร้อยละของร้านอินเทอร์เน็ต จำแนกตามลักษณะการให้บริการ^{1/} ภาค และเขตการปกครอง

| ภาค | รวม | | เขตการปกครอง | | | |
|-----------------------------------|--------|----------------------|--------------|----------------------|--------------|----------------------|
| | | | ในเขตเทศบาล | | นอกเขตเทศบาล | |
| | จำนวน | ร้อยละ ^{1/} | จำนวน | ร้อยละ ^{1/} | จำนวน | ร้อยละ ^{1/} |
| ทั่วราชอาณาจักร | 11,956 | 100.0 | 10,197 | 100.0 | 1,759 | 100.0 |
| • เกมส์ออนไลน์ | 8,608 | 70.4 | 7,474 | 73.1 | 1,134 | 65.5 |
| • เกมส์คอมพิวเตอร์ | 5,870 | 48.1 | 5,071 | 49.6 | 799 | 45.5 |
| • อินเทอร์เน็ต เช่น e-mail | 8,748 | 71.6 | 7,584 | 74.4 | 1,164 | 66.7 |
| • ร้านเกมส์เพลย์สเตชัน | 1,664 | 16.1 | 1,259 | 12.5 | 405 | 22.7 |
| กรุงเทพมหานคร^{2/} | 3,027 | 100.0 | 3,027 | 100.0 | | |
| • เกมส์ออนไลน์ | 2,333 | 77.1 | 2,333 | 77.1 | | |
| • เกมส์คอมพิวเตอร์ | 1,685 | 55.7 | 1,685 | 55.7 | | |
| • อินเทอร์เน็ต เช่น e-mail | 2,270 | 75.0 | 2,270 | 75.0 | | |
| • ร้านเกมส์เพลย์สเตชัน | 198 | 6.5 | 198 | 6.5 | | |
| ภาคกลาง | 2,096 | 100.0 | 1,776 | 100.0 | 320 | |
| • เกมส์ออนไลน์ | 1,483 | 71.9 | 1,298 | 73.1 | 185 | 57.8 |
| • เกมส์คอมพิวเตอร์ | 1,032 | 49.5 | 883 | 49.7 | 149 | 46.6 |
| • อินเทอร์เน็ต เช่น e-mail | 1,553 | 75.3 | 1,361 | 76.6 | 192 | 60.2 |
| • ร้านเกมส์เพลย์สเตชัน | 298 | 13.3 | 218 | 12.3 | 80 | 24.8 |

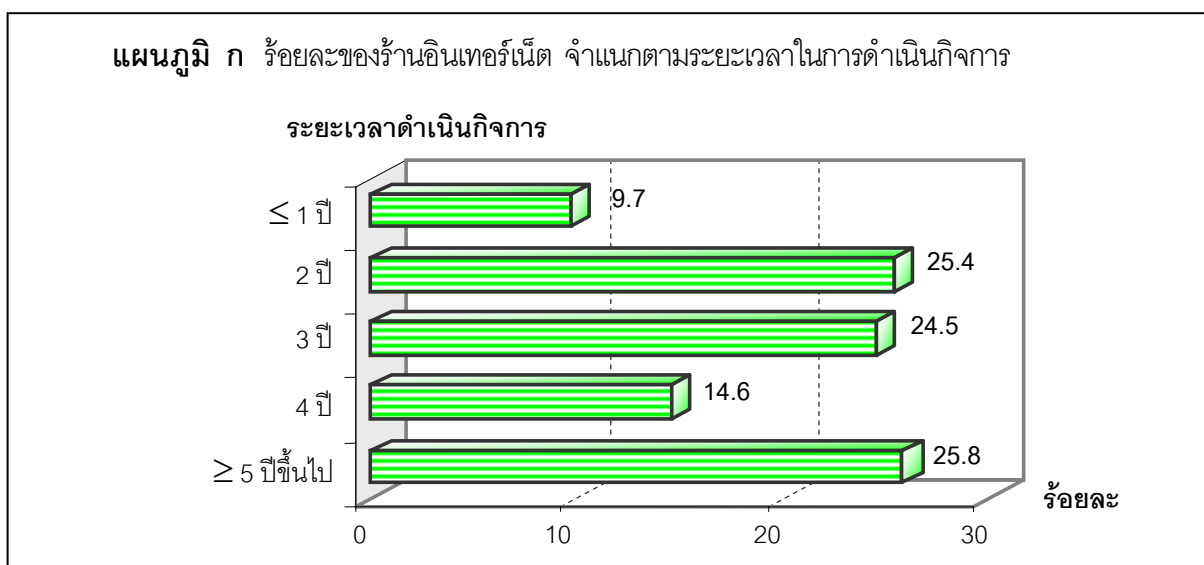
ตาราง ก ร้อยละของร้านอินเทอร์เน็ต จำแนกตามลักษณะการให้บริการ^{1/} ภาค และเขตการปกครอง (ต่อ)

| ภาค | รวม | | เขตการปกครอง | | | |
|-------------------------------------------|-------|----------------------|--------------|----------------------|--------------|----------------------|
| | | | ในเขตเทศบาล | | นอกเขตเทศบาล | |
| | จำนวน | ร้อยละ ^{1/} | จำนวน | ร้อยละ ^{1/} | จำนวน | ร้อยละ ^{1/} |
| ภาคเหนือ | 1,819 | 100.0 | 1,387 | 100.0 | 432 | 100.0 |
| • เกมส์ออนไลน์ | 1,438 | 79.8 | 1,132 | 81.6 | 306 | 70.7 |
| • เกมส์คอมพิวเตอร์ | 796 | 43.9 | 611 | 44.1 | 185 | 42.8 |
| • อินเทอร์เน็ต เช่น e-mail ศึกษาข้อมูล | 1,418 | 78.6 | 1,113 | 80.2 | 305 | 70.7 |
| • ร้านเกมส์เพลย์สเตชัน | 235 | 12.0 | 137 | 9.9 | 98 | 22.7 |
| ภาคตะวันออกเฉียงเหนือ | 1,888 | 100.0 | 1,597 | 100.0 | 291 | 100.0 |
| • เกมส์ออนไลน์ | 1,172 | 63.1 | 1,022 | 64.0 | 150 | 51.4 |
| • เกมส์คอมพิวเตอร์ | 864 | 45.8 | 731 | 45.8 | 133 | 45.7 |
| • อินเทอร์เน็ต เช่น e-mail ศึกษาข้อมูล | 1,268 | 68.0 | 1,098 | 68.8 | 170 | 58.4 |
| • ร้านเกมส์เพลย์สเตชัน | 425 | 21.8 | 338 | 21.2 | 87 | 30.1 |
| ภาคใต้ | 1,695 | 100.0 | 1,357 | 100.0 | 338 | 100.0 |
| • เกมส์ออนไลน์ | 1,034 | 61.7 | 853 | 62.8 | 181 | 53.6 |
| • เกมส์คอมพิวเตอร์ | 774 | 46.7 | 653 | 48.1 | 121 | 35.9 |
| • อินเทอร์เน็ต เช่น e-mail ศึกษาข้อมูล | 1,262 | 75.0 | 1,029 | 75.8 | 233 | 69.1 |
| • ร้านเกมส์เพลย์สเตชัน | 318 | 17.8 | 225 | 16.5 | 93 | 27.6 |
| ปริมนทล | 1,431 | 100.0 | 1,053 | 100.0 | 378 | 100.0 |
| • เกมส์ออนไลน์ | 1,148 | 80.0 | 835 | 79.3 | 313 | 82.8 |
| • เกมส์คอมพิวเตอร์ | 719 | 49.8 | 509 | 48.3 | 210 | 55.7 |
| • อินเทอร์เน็ต เช่น e-mail ศึกษาข้อมูล | 975 | 68.0 | 713 | 67.7 | 262 | 69.5 |
| • ร้านเกมส์เพลย์สเตชัน | 190 | 13.4 | 144 | 13.7 | 46 | 12.3 |

หมายเหตุ : 1/ ตอบได้มากกว่า 1 คำตอบ

2/ กทม. มีเฉพาะในเขตเทศบาล

3.1.2 ระยะเวลาในการดำเนินธุรกิจ



ร้านอินเทอร์เน็ตที่ให้บริการ ดำเนินธุรกิจตั้งแต่ 5 ปีขึ้นไป มีร้อยละ 25.8 2 ปี มีร้อยละ 25.4 3 ปี มีร้อยละ 24.5 4 ปี มีร้อยละ 14.6 น้อยกว่าเท่ากับ 1 ปี มีร้อยละ 9.7 เมื่อพิจารณาตามเขตการปกครอง ปรากฏว่า ร้านอินเทอร์เน็ตในเขตเทศบาลที่ได้ดำเนินธุรกิจเป็นเวลา 2 ปี จะสูงกว่านอกเขตเทศบาล คือ ร้อยละ 26.9 และร้อยละ 22.9 ตามลำดับ

ตาราง ข ร้อยละของร้านอินเทอร์เน็ต จำแนกตามระยะเวลาในการดำเนินการ ภาค และเขตการปกครอง

| ภาค | รวม | | เขตการปกครอง | | | |
|-----------------------------------|--------|--------|--------------|--------|--------------|--------|
| | | | ในเขตเทศบาล | | นอกเขตเทศบาล | |
| | จำนวน | ร้อยละ | จำนวน | ร้อยละ | จำนวน | ร้อยละ |
| ทั่วราชอาณาจักร | 11,956 | 100.0 | 10,197 | 100.0 | 1,759 | 100.0 |
| • น้อยกว่าหรือเท่ากับ 1 ปี | 1,133 | 9.7 | 949 | 9.3 | 184 | 10.4 |
| • 2 ปี | 3,132 | 25.4 | 2,726 | 26.9 | 406 | 22.9 |
| • 3 ปี | 2,864 | 24.5 | 2,395 | 23.3 | 469 | 26.6 |
| • 4 ปี | 1,669 | 14.6 | 1,375 | 13.4 | 294 | 16.7 |
| • ตั้งแต่ 5 ปีขึ้นไป | 3,158 | 25.8 | 2,752 | 27.1 | 406 | 23.4 |
| กรุงเทพมหานคร^{1/} | 3,027 | 100.0 | 3,027 | 100.0 | | |
| • น้อยกว่าหรือเท่ากับ 1 ปี | 261 | 8.6 | 261 | 8.6 | | |
| • 2 ปี | 857 | 28.2 | 857 | 28.2 | | |
| • 3 ปี | 802 | 26.4 | 802 | 26.4 | | |
| • 4 ปี | 360 | 11.9 | 360 | 11.9 | | |
| • ตั้งแต่ 5 ปีขึ้นไป | 747 | 24.9 | 747 | 24.9 | | |

ตาราง ข ร้อยละของร้านอินเทอร์เน็ต จำแนกตามระยะเวลาในการดำเนินกิจการ ภาค และเขตการปกครอง (ต่อ)

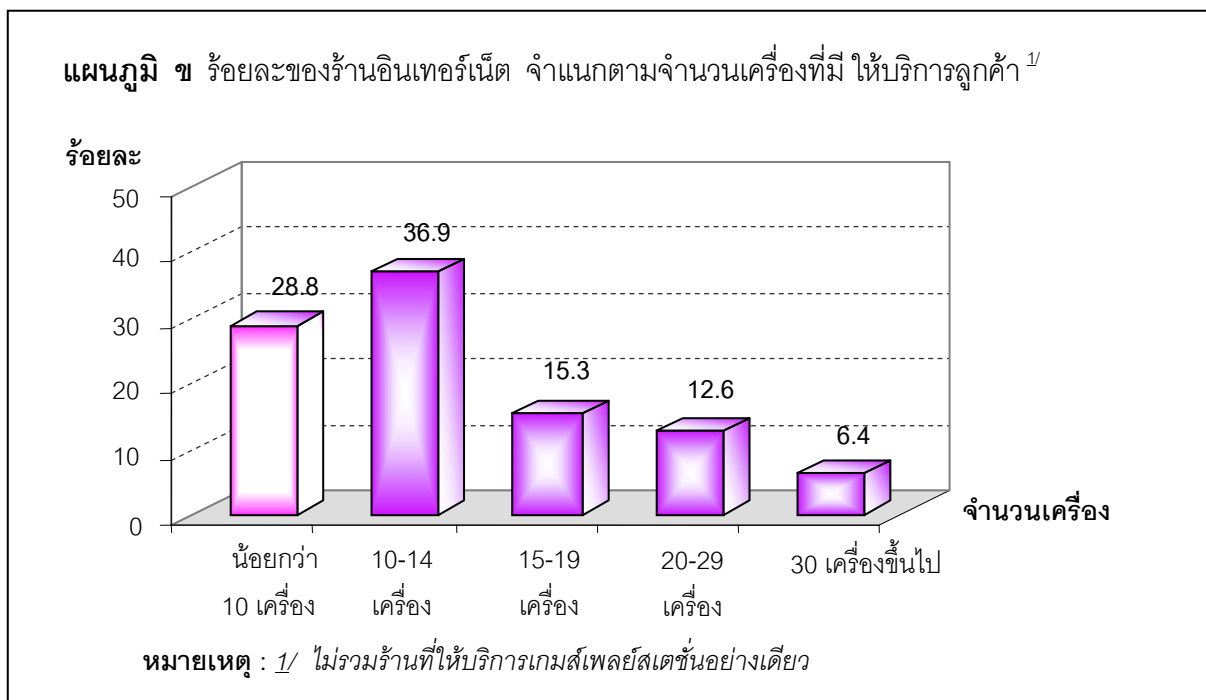
| ภาค | รวม | | เขตการปกครอง | | | |
|------------------------------|-------|--------|--------------|--------|--------------|--------|
| | | | ในเขตเทศบาล | | นอกเขตเทศบาล | |
| | จำนวน | ร้อยละ | จำนวน | ร้อยละ | จำนวน | ร้อยละ |
| ภาคกลาง | 2,096 | 100.0 | 1,776 | 100.0 | 320 | 100.0 |
| • น้อยกว่าหรือเท่ากับ 1 ปี | 166 | 7.7 | 135 | 7.6 | 31 | 9.9 |
| • 2 ปี | 480 | 22.7 | 400 | 22.6 | 80 | 24.8 |
| • 3 ปี | 456 | 21.4 | 369 | 20.8 | 87 | 27.4 |
| • 4 ปี | 274 | 13.1 | 228 | 12.9 | 46 | 14.3 |
| • ตั้งแต่ 5 ปีขึ้นไป | 720 | 35.1 | 644 | 36.1 | 76 | 23.6 |
| ภาคเหนือ | 1,819 | 100.0 | 1,387 | 100.0 | 432 | 100.0 |
| • น้อยกว่าหรือเท่ากับ 1 ปี | 186 | 10.1 | 133 | 9.6 | 53 | 12.2 |
| • 2 ปี | 421 | 23.8 | 346 | 24.9 | 75 | 17.5 |
| • 3 ปี | 388 | 21.0 | 286 | 20.6 | 102 | 23.6 |
| • 4 ปี | 246 | 13.3 | 176 | 12.7 | 70 | 16.1 |
| • ตั้งแต่ 5 ปีขึ้นไป | 578 | 31.8 | 446 | 32.2 | 132 | 30.6 |
| ภาคตะวันออกเฉียงเหนือ | 1,888 | 100.0 | 1,597 | 100.0 | 291 | 100.0 |
| • น้อยกว่าหรือเท่ากับ 1 ปี | 217 | 11.8 | 190 | 11.9 | 27 | 9.2 |
| • 2 ปี | 516 | 27.4 | 444 | 27.8 | 72 | 24.9 |
| • 3 ปี | 390 | 19.9 | 308 | 19.3 | 82 | 28.3 |
| • 4 ปี | 272 | 14.4 | 228 | 14.3 | 44 | 15.0 |
| • ตั้งแต่ 5 ปีขึ้นไป | 493 | 26.5 | 427 | 26.7 | 66 | 22.6 |
| ภาคใต้ | 1,695 | 100.0 | 1,357 | 100.0 | 338 | 100.0 |
| • น้อยกว่าหรือเท่ากับ 1 ปี | 135 | 7.5 | 96 | 7.1 | 39 | 11.6 |
| • 2 ปี | 475 | 28.0 | 381 | 28.0 | 94 | 27.6 |
| • 3 ปี | 464 | 27.7 | 384 | 28.3 | 80 | 23.8 |
| • 4 ปี | 291 | 16.9 | 224 | 16.5 | 67 | 19.9 |
| • ตั้งแต่ 5 ปีขึ้นไป | 330 | 19.9 | 272 | 20.1 | 58 | 17.1 |

ตาราง ข ร้อยละของร้านอินเทอร์เน็ต จำแนกตามระยะเวลาในการดำเนินการ ภาค และเขตการปกครอง (ต่อ)

| ภาค | รวม | | เขตการปกครอง | | | |
|----------------------------|-------|--------|--------------|--------|--------------|--------|
| | | | ในเขตเทศบาล | | นอกเขตเทศบาล | |
| | จำนวน | ร้อยละ | จำนวน | ร้อยละ | จำนวน | ร้อยละ |
| ปริมณฑล | 1,431 | 100.0 | 1,053 | 100.0 | 378 | 100.0 |
| • น้อยกว่าหรือเท่ากับ 1 ปี | 167 | 12.0 | 133 | 12.6 | 34 | 8.9 |
| • 2 ปี | 388 | 27.4 | 302 | 28.7 | 86 | 22.7 |
| • 3 ปี | 363 | 24.9 | 246 | 23.3 | 117 | 31.0 |
| • 4 ปี | 225 | 15.7 | 158 | 15.0 | 67 | 17.7 |
| • ตั้งแต่ 5 ปีขึ้นไป | 288 | 20.0 | 214 | 20.4 | 74 | 19.7 |

หมายเหตุ : 1/ กทม. มีเฉพาะในเขตเทศบาล

3.1.3 จำนวนเครื่องคอมพิวเตอร์



ผู้ประกอบการร้านอินเทอร์เน็ตส่วนใหญ่ (ไม่รวมร้านที่ให้บริการเกมส์เพลย์สเตชันอย่างเดียว) มีเครื่องคอมพิวเตอร์ที่ให้บริการ จำนวน 10 – 14 เครื่อง ถึงร้อยละ 36.9 รองลงมา น้อยกว่า 10 เครื่อง ร้อยละ 28.8 ส่วนร้านที่มีเครื่องคอมพิวเตอร์ 30 เครื่องขึ้นไปมีเพียงร้อยละ 6.4 เมื่อพิจารณาตามเขตการปกครอง ปรากฏว่า ผู้ประกอบการในเขตเทศบาล ร้อยละ 37.0 และนอกเขตเทศบาล ร้อยละ 36.6 ส่วนใหญ่มีเครื่องคอมพิวเตอร์ที่ให้บริการ จำนวน 10 – 14 เครื่อง

ตาราง ค ร้อยละของร้านอินเทอร์เน็ต จำแนกตามจำนวนเครื่องที่มีให้บริการลูกค้า^{1/} ภาค และเขตการปกครอง

| ภาค | รวม | | เขตการปกครอง | | | |
|-----------------------------------|--------|--------|--------------|--------|--------------|--------|
| | | | ในเขตเทศบาล | | นอกเขตเทศบาล | |
| | จำนวน | ร้อยละ | จำนวน | ร้อยละ | จำนวน | ร้อยละ |
| ทั่วราชอาณาจักร | 10,985 | 100.0 | 9,491 | 100.0 | 1,494 | 100.0 |
| • น้อยกว่า 10 เครื่อง | 2,842 | 28.8 | 2,261 | 23.8 | 581 | 38.4 |
| • 10 - 14 เครื่อง | 4,045 | 36.9 | 3,499 | 37.0 | 546 | 36.6 |
| • 15 - 19 เครื่อง | 1,812 | 15.3 | 1,641 | 17.2 | 171 | 11.6 |
| • 20 - 29 เครื่อง | 1,477 | 12.6 | 1,334 | 14.1 | 143 | 9.8 |
| • 30 เครื่องขึ้นไป | 809 | 6.4 | 756 | 7.8 | 53 | 3.7 |
| กรุงเทพมหานคร^{2/} | 2,919 | 100.0 | 2,919 | 100.0 | | |
| • น้อยกว่า 10 เครื่อง | 514 | 17.6 | 514 | 17.6 | | |
| • 10 - 14 เครื่อง | 1,045 | 35.8 | 1,045 | 35.8 | | |
| • 15 - 19 เครื่อง | 459 | 15.7 | 459 | 15.7 | | |
| • 20 - 29 เครื่อง | 514 | 17.6 | 514 | 17.6 | | |
| • 30 เครื่องขึ้นไป | 387 | 13.3 | 387 | 13.3 | | |
| ภาคกลาง | 1,905 | 100.0 | 1,651 | 100.0 | 254 | 100.0 |
| • น้อยกว่า 10 เครื่อง | 498 | 25.3 | 405 | 24.5 | 93 | 36.7 |
| • 10 - 14 เครื่อง | 758 | 39.4 | 649 | 39.3 | 109 | 43.0 |
| • 15 - 19 เครื่อง | 357 | 19.4 | 327 | 19.8 | 30 | 11.7 |
| • 20 - 29 เครื่อง | 234 | 12.8 | 218 | 13.2 | 16 | 6.3 |
| • 30 เครื่องขึ้นไป | 58 | 3.1 | 52 | 3.1 | 6 | 2.3 |
| ภาคเหนือ | 1,696 | 100.0 | 1,317 | 100.0 | 379 | 100.0 |
| • น้อยกว่า 10 เครื่อง | 438 | 24.9 | 298 | 22.6 | 140 | 36.8 |
| • 10 - 14 เครื่อง | 658 | 38.7 | 505 | 38.4 | 153 | 40.3 |
| • 15 - 19 เครื่อง | 300 | 18.0 | 251 | 19.0 | 49 | 12.9 |
| • 20 - 29 เครื่อง | 193 | 11.8 | 165 | 12.5 | 28 | 7.5 |
| • 30 เครื่องขึ้นไป | 107 | 6.6 | 98 | 7.4 | 9 | 2.5 |
| ภาคตะวันออกเฉียงเหนือ | 1,599 | 100.0 | 1,368 | 100.0 | 231 | 100.0 |
| • น้อยกว่า 10 เครื่อง | 414 | 24.7 | 321 | 23.5 | 93 | 40.1 |
| • 10 - 14 เครื่อง | 622 | 39.2 | 541 | 39.5 | 81 | 35.0 |
| • 15 - 19 เครื่อง | 270 | 17.2 | 245 | 17.9 | 25 | 10.9 |
| • 20 - 29 เครื่อง | 190 | 12.5 | 177 | 13.0 | 13 | 5.8 |
| • 30 เครื่องขึ้นไป | 103 | 6.4 | 84 | 6.2 | 19 | 8.0 |

ตาราง ค ร้อยละของร้านอินเทอร์เน็ต จำแนกตามจำนวนเครื่องที่มีให้บริการลูกค้า^{1/} ภาค และเขตการปกครอง (ต่อ)

| ภาค | รวม | | เขตการปกครอง | | | |
|-----------------------|-------|--------|--------------|--------|--------------|--------|
| | | | ในเขตเทศบาล | | นอกเขตเทศบาล | |
| | จำนวน | ร้อยละ | จำนวน | ร้อยละ | จำนวน | ร้อยละ |
| ภาคใต้ | 1,559 | 100.0 | 1,280 | 100.0 | 279 | 100.0 |
| • น้อยกว่า 10 เครื่อง | 664 | 40.9 | 492 | 38.4 | 172 | 61.7 |
| • 10 - 14 เครื่อง | 503 | 32.9 | 432 | 33.8 | 71 | 25.5 |
| • 15 - 19 เครื่อง | 193 | 12.9 | 176 | 13.8 | 17 | 6.0 |
| • 20 - 29 เครื่อง | 133 | 8.7 | 116 | 9.1 | 17 | 6.0 |
| • 30 เครื่องขึ้นไป | 66 | 4.5 | 64 | 5.0 | 2 | 0.7 |
| ปริมณฑล | 1,307 | 100.0 | 955 | 100.0 | 352 | 100.0 |
| • น้อยกว่า 10 เครื่อง | 316 | 24.1 | 232 | 24.3 | 84 | 23.8 |
| • 10 - 14 เครื่อง | 458 | 34.9 | 326 | 34.2 | 132 | 37.6 |
| • 15 - 19 เครื่อง | 233 | 18.1 | 183 | 19.1 | 50 | 14.3 |
| • 20 - 29 เครื่อง | 213 | 16.1 | 144 | 15.1 | 69 | 19.6 |
| • 30 เครื่องขึ้นไป | 87 | 6.8 | 70 | 7.4 | 17 | 4.8 |

หมายเหตุ : 1/ ไม่รวมให้ร้านให้บริการเกมส์เพลย์สเตชันอย่างเดียว

2/ กทม. มีเฉพาะในเขตเทศบาล

3.2 ข้อมูลการให้บริการของร้าน

3.2.1 การเปิด - ปิดบริการ

ผลสำรวจ พบว่า ร้านอินเทอร์เน็ตที่เปิดให้บริการวันจันทร์ - ศุกร์หรือวันใดวันหนึ่ง มีร้อยละ 99.3 และร้านที่ไม่เปิดให้บริการ มีร้อยละ 0.7 ร้านที่เปิดให้บริการวันเสาร์ - อาทิตย์หรือวันใดวันหนึ่ง มีร้อยละ 99.4 และไม่เปิดให้บริการ ร้อยละ 0.6

สำหรับผลการสำรวจเกี่ยวกับเวลาเปิด - ปิดร้าน (เฉพาะร้านที่เปิดให้บริการ) พบว่า ส่วนใหญ่เปิดในช่วงเวลาไม่เกิน 10 โมงเช้า โดยสัดส่วนของร้านที่เปิดให้บริการวันเสาร์ - อาทิตย์หรือวันใดวันหนึ่ง สูงกว่าที่เปิดให้บริการวันจันทร์ - ศุกร์หรือวันใดวันหนึ่ง คือ ร้อยละ 63.6 และร้อยละ 47.7 ตามลำดับ

ส่วนเวลาปิด ส่วนใหญ่ปิดตั้งแต่ 4 ทุ่มถึงเที่ยงคืนเช่นเดียวกัน ทั้งร้านที่เปิดให้บริการวันเสาร์ - อาทิตย์หรือวันใดวันหนึ่ง และวันจันทร์-ศุกร์หรือวันใดวันหนึ่ง คือ ร้อยละ 62.9 เท่ากัน

เมื่อพิจารณาตามเขตการปกครอง ปรากฏว่า ส่วนใหญ่ร้านอินเทอร์เน็ตทั้งในเขตเทศบาลและนอกเขตเทศบาล เปิดให้บริการในช่วงเวลาไม่เกิน 10 โมงเช้า และปิดตั้งแต่ 4 ทุ่มถึงเที่ยงคืนเช่นเดียวกัน

ตาราง ข ร้อยละของร้านอินเทอร์เน็ต จำแนกตามวันและเวลาให้บริการของร้าน ภาค และเขตการปกครอง

| ภาค | รวม | | | | เขตการปกครอง | | | | | | | |
|----------------------------------------|-------------------------------|--------|--------------------------------|--------|-------------------------------|--------|--------------------------------|--------|-------------------------------|--------|--------------------------------|--------|
| | | | | | ในเขตเทศบาล | | | | นอกเขตเทศบาล | | | |
| | จันทร์-ศุกร์หรือวันใดวันหนึ่ง | | เสาร์-อาทิตย์หรือวันใดวันหนึ่ง | | จันทร์-ศุกร์หรือวันใดวันหนึ่ง | | เสาร์-อาทิตย์หรือวันใดวันหนึ่ง | | จันทร์-ศุกร์หรือวันใดวันหนึ่ง | | เสาร์-อาทิตย์หรือวันใดวันหนึ่ง | |
| | จำนวน | ร้อยละ | จำนวน | ร้อยละ | จำนวน | ร้อยละ | จำนวน | ร้อยละ | จำนวน | ร้อยละ | จำนวน | ร้อยละ |
| ทั่วราชอาณาจักร | 11,956 | 100.0 | 11,956 | 100.0 | 10,197 | 100.0 | 10,197 | 100.0 | 1,759 | 100.0 | 1,759 | 100.0 |
| • ไม่ให้บริการ | 55 | 0.7 | 68 | 0.6 | 26 | 0.3 | 62 | 0.6 | 29 | 1.6 | 6 | 0.5 |
| • ให้บริการ | 11,901 | 99.3 | 11,888 | 99.4 | 10,171 | 99.7 | 10,135 | 99.4 | 1,730 | 98.4 | 1,753 | 99.5 |
| เวลาเปิดให้บริการ ^{1/} | | | | | | | | | | | | |
| - ไม่เกิน 10 โมงเช้า | 5,676 | 47.5 | 7,347 | 63.2 | 4,867 | 48.0 | 6,158 | 60.6 | 809 | 46.3 | 1,189 | 67.9 |
| - ตั้งแต่ 10 โมงแต่ไม่เกินเที่ยงวัน | 3,314 | 27.8 | 3,382 | 28.2 | 2,792 | 27.0 | 2,876 | 28.0 | 522 | 29.2 | 506 | 28.5 |
| - 24 ชั่วโมง | 601 | 3.9 | 600 | 3.9 | 594 | 5.8 | 594 | 5.8 | 7 | 0.5 | 6 | 0.5 |
| - เวลาอื่น | 2,310 | 20.1 | 559 | 4.1 | 1,918 | 18.9 | 507 | 5.0 | 392 | 22.4 | 52 | 2.6 |
| เวลาปิดให้บริการ ^{1/} | | | | | | | | | | | | |
| - ตั้งแต่ 2 ทุ่มแต่ไม่เกิน 4 ทุ่ม | 2,389 | 21.1 | 2,299 | 20.3 | 1,938 | 19.0 | 1,861 | 18.4 | 451 | 25.0 | 438 | 23.8 |
| - ตั้งแต่ 4 ทุ่มถึงเที่ยงคืน | 7,549 | 62.4 | 7,545 | 62.5 | 6,528 | 64.1 | 6,506 | 63.8 | 1,021 | 59.4 | 1,039 | 60.1 |
| - 24 ชั่วโมง | 601 | 3.9 | 600 | 3.9 | 594 | 5.8 | 594 | 5.8 | 7 | 0.5 | 6 | 0.5 |
| - เวลาอื่น | 1,362 | 11.9 | 1,444 | 12.7 | 1,111 | 10.8 | 1,174 | 11.4 | 251 | 13.5 | 270 | 15.1 |
| กรุงเทพมหานคร ^{2/} | 3,027 | 100.0 | 3,027 | 100.0 | 3,027 | 100.0 | 3,027 | 100.0 | | | | |
| • ไม่ให้บริการ | 9 | 0.3 | 9 | 0.3 | 9 | 0.3 | 9 | 0.3 | | | | |
| • ให้บริการ | 3,018 | 99.7 | 3,018 | 99.7 | 3,018 | 99.7 | 3,018 | 99.7 | | | | |
| เวลาเปิดให้บริการ ^{1/} | | | | | | | | | | | | |
| - ไม่เกิน 10 โมงเช้า | 1,045 | 34.5 | 1,288 | 42.6 | 1,045 | 34.5 | 1,288 | 42.6 | | | | |
| - ตั้งแต่ 10 โมงแต่ไม่เกินเที่ยงวัน | 883 | 29.2 | 982 | 32.4 | 883 | 29.2 | 982 | 32.4 | | | | |
| - 24 ชั่วโมง | 477 | 15.8 | 477 | 15.8 | 477 | 15.8 | 477 | 15.8 | | | | |
| - เวลาอื่น | 613 | 20.2 | 271 | 8.9 | 613 | 20.2 | 271 | 8.9 | | | | |
| เวลาปิดให้บริการ ^{1/} | | | | | | | | | | | | |
| - ตั้งแต่ 2 ทุ่มแต่ไม่เกิน 4 ทุ่ม | 378 | 12.5 | 378 | 12.5 | 378 | 12.5 | 378 | 12.5 | | | | |
| - ตั้งแต่ 4 ทุ่มถึงเที่ยงคืน | 1,640 | 54.2 | 1,604 | 53.0 | 1,640 | 54.2 | 1,604 | 53.0 | | | | |
| - 24 ชั่วโมง | 477 | 15.8 | 477 | 15.8 | 477 | 15.8 | 477 | 15.8 | | | | |
| - เวลาอื่น | 523 | 17.2 | 559 | 18.4 | 523 | 17.2 | 559 | 18.4 | | | | |

ตาราง ข ร้อยละของร้านอินเทอร์เน็ต จำแนกตามวันและเวลาให้บริการของร้าน ภาค และเขตการปกครอง (ต่อ)

| ภาค | รวม | | | | เขตการปกครอง | | | | | | | |
|----------------------------------------|-------------------------------|--------|--------------------------------|--------|-------------------------------|--------|--------------------------------|--------|-------------------------------|--------|--------------------------------|--------|
| | | | | | ในเขตเทศบาล | | | | นอกเขตเทศบาล | | | |
| | จันทร์-ศุกร์หรือวันใดวันหนึ่ง | | เสาร์-อาทิตย์หรือวันใดวันหนึ่ง | | จันทร์-ศุกร์หรือวันใดวันหนึ่ง | | เสาร์-อาทิตย์หรือวันใดวันหนึ่ง | | จันทร์-ศุกร์หรือวันใดวันหนึ่ง | | เสาร์-อาทิตย์หรือวันใดวันหนึ่ง | |
| | จำนวน | ร้อยละ | จำนวน | ร้อยละ | จำนวน | ร้อยละ | จำนวน | ร้อยละ | จำนวน | ร้อยละ | จำนวน | ร้อยละ |
| ภาคกลาง | 2,096 | 100.0 | 2,096 | 100.0 | 1,776 | 100.0 | 1,776 | 100.0 | 320 | 100.0 | 320 | 100.0 |
| • ไม่ให้บริการ | 14 | 0.6 | 23 | 1.3 | 10 | 0.6 | 21 | 1.2 | 4 | 1.2 | 2 | 0.6 |
| • ให้บริการ | 2,082 | 99.4 | 2,073 | 98.7 | 1,766 | 99.4 | 1,755 | 98.8 | 316 | 98.8 | 318 | 99.4 |
| เวลาเปิดให้บริการ ^{1/} | | | | | | | | | | | | |
| - ไม่เกิน 10 โมงเช้า | 976 | 47.1 | 1,285 | 61.3 | 841 | 47.4 | 1,096 | 61.7 | 135 | 42.2 | 189 | 59.0 |
| - ตั้งแต่ 10 โมงแต่ไม่เกินเที่ยงวัน | 701 | 33.4 | 644 | 30.5 | 592 | 33.3 | 535 | 30.1 | 109 | 34.2 | 109 | 34.2 |
| - 24 ชั่วโมง | 57 | 2.9 | 57 | 2.9 | 57 | 3.2 | 57 | 3.2 | ... | ... | ... | ... |
| - เวลาอื่น | 348 | 16.0 | 87 | 4.0 | 276 | 15.5 | 67 | 3.8 | 72 | 22.4 | 20 | 6.2 |
| เวลาปิดให้บริการ ^{1/} | | | | | | | | | | | | |
| - ตั้งแต่ 2 ทุ่มแต่ไม่เกิน 4 ทุ่ม | 572 | 26.8 | 528 | 24.4 | 467 | 26.3 | 421 | 23.7 | 105 | 32.9 | 107 | 33.5 |
| - ตั้งแต่ 4 ทุ่มถึงเที่ยงคืน | 1,293 | 62.4 | 1,311 | 63.5 | 1,122 | 63.2 | 1,142 | 64.3 | 171 | 53.4 | 169 | 52.8 |
| - 24 ชั่วโมง | 57 | 2.9 | 57 | 2.9 | 57 | 3.2 | 57 | 3.2 | ... | ... | ... | ... |
| - เวลาอื่น | 160 | 7.3 | 177 | 7.9 | 120 | 6.7 | 135 | 7.6 | 40 | 12.5 | 42 | 13.1 |
| ภาคเหนือ | 1,819 | 100.0 | 1,819 | 100.0 | 1,387 | 100.0 | 1,387 | 100.0 | 432 | 100.0 | 432 | 100.0 |
| • ไม่ให้บริการ | 6 | 0.3 | 4 | 0.3 | ... | ... | 4 | 0.3 | 6 | 1.3 | ... | ... |
| • ให้บริการ | 1,813 | 99.7 | 1,815 | 99.7 | 1,387 | 100.0 | 1,383 | 99.7 | 426 | 98.7 | 432 | 100.0 |
| เวลาเปิดให้บริการ ^{1/} | | | | | | | | | | | | |
| - ไม่เกิน 10 โมงเช้า | 1,100 | 61.4 | 1,439 | 79.1 | 885 | 63.8 | 1,105 | 79.7 | 215 | 49.8 | 334 | 77.3 |
| - ตั้งแต่ 10 โมงแต่ไม่เกินเที่ยงวัน | 311 | 16.7 | 315 | 16.9 | 215 | 15.5 | 219 | 15.8 | 96 | 22.3 | 96 | 22.3 |
| - เวลาอื่น | 402 | 21.6 | 61 | 3.7 | 287 | 20.7 | 59 | 4.2 | 115 | 26.6 | 2 | 0.4 |
| เวลาปิดให้บริการ ^{1/} | | | | | | | | | | | | |
| - ตั้งแต่ 2 ทุ่มแต่ไม่เกิน 4 ทุ่ม | 289 | 15.7 | 278 | 15.1 | 212 | 15.3 | 208 | 15.0 | 77 | 17.9 | 70 | 16.2 |
| - ตั้งแต่ 4 ทุ่มถึงเที่ยงคืน | 1,380 | 76.2 | 1,383 | 76.5 | 1,074 | 77.4 | 1,074 | 77.4 | 306 | 70.7 | 309 | 71.6 |
| - เวลาอื่น | 144 | 7.8 | 154 | 8.1 | 101 | 7.3 | 101 | 7.3 | 43 | 10.1 | 53 | 12.2 |

ตาราง ข ร้อยละของร้านอินเทอร์เน็ต จำแนกตามวันและเวลาให้บริการของร้าน ภาค และเขตการปกครอง (ต่อ)

| ภาค | รวม | | | | เขตการปกครอง | | | | | | | |
|----------------------------------------|-------------------------------|--------|--------------------------------|--------|-------------------------------|--------|--------------------------------|--------|-------------------------------|--------|--------------------------------|--------|
| | | | | | ในเขตเทศบาล | | | | นอกเขตเทศบาล | | | |
| | จันทร์-ศุกร์หรือวันใดวันหนึ่ง | | เสาร์-อาทิตย์หรือวันใดวันหนึ่ง | | จันทร์-ศุกร์หรือวันใดวันหนึ่ง | | เสาร์-อาทิตย์หรือวันใดวันหนึ่ง | | จันทร์-ศุกร์หรือวันใดวันหนึ่ง | | เสาร์-อาทิตย์หรือวันใดวันหนึ่ง | |
| | จำนวน | ร้อยละ | จำนวน | ร้อยละ | จำนวน | ร้อยละ | จำนวน | ร้อยละ | จำนวน | ร้อยละ | จำนวน | ร้อยละ |
| ภาคตะวันออกเฉียงเหนือ | 1,888 | 100.0 | 1,888 | 100.0 | 1,597 | 100.0 | 1,597 | 100.0 | 291 | 100.0 | 291 | 100.0 |
| • ไม่ให้บริการ | 7 | 0.3 | 17 | 0.9 | ... | ... | 17 | 1.1 | 7 | 2.3 | ... | ... |
| • ให้บริการ | 1,881 | 99.7 | 1,871 | 99.1 | 1,597 | 100.0 | 1,580 | 98.9 | 284 | 97.7 | 291 | 100.0 |
| เวลาเปิดให้บริการ ^{1/} | | | | | | | | | | | | |
| - ไม่เกิน 10 โมงเช้า | 1,029 | 55.6 | 1,336 | 71.0 | 908 | 56.9 | 1,132 | 70.9 | 121 | 41.6 | 204 | 69.9 |
| - ตั้งแต่ 10 โมงแต่ไม่เกินเที่ยงวัน | 473 | 24.5 | 489 | 25.8 | 380 | 23.8 | 410 | 25.7 | 93 | 31.8 | 79 | 27.2 |
| - 24 ชั่วโมง | 4 | 0.3 | ... | ... | 4 | 0.3 | ... | ... | ... | ... | ... | ... |
| - เวลาอื่น | 375 | 19.3 | 46 | 2.3 | 305 | 19.0 | 38 | 2.3 | 70 | 24.3 | 8 | 2.9 |
| เวลาปิดให้บริการ ^{1/} | | | | | | | | | | | | |
| - ตั้งแต่ 2 ทุ่มแต่ไม่เกิน 4 ทุ่ม | 390 | 19.9 | 388 | 19.9 | 304 | 19.0 | 304 | 19.0 | 86 | 29.5 | 84 | 28.9 |
| - ตั้งแต่ 4 ทุ่มถึงเที่ยงคืน | 1,281 | 69.7 | 1,272 | 69.1 | 1,145 | 71.7 | 1,132 | 70.9 | 136 | 46.8 | 140 | 48.0 |
| - 24 ชั่วโมง | 4 | 0.3 | ... | ... | 4 | 0.3 | ... | ... | ... | ... | ... | ... |
| - เวลาอื่น | 206 | 9.8 | 211 | 10.1 | 144 | 9.0 | 144 | 9.0 | 62 | 21.4 | 67 | 23.1 |
| ภาคใต้ | 1,695 | 100.0 | 1,695 | 100.0 | 1,357 | 100.0 | 1,357 | 100.0 | 338 | 100.0 | 338 | 100.0 |
| • ไม่ให้บริการ | 6 | 0.3 | 10 | 0.6 | ... | ... | 8 | 0.6 | 6 | 1.7 | 2 | 0.6 |
| • ให้บริการ | 1,689 | 99.7 | 1,685 | 99.4 | 1,357 | 100.0 | 1,349 | 99.4 | 332 | 98.3 | 336 | 99.4 |
| เวลาเปิดให้บริการ ^{1/} | | | | | | | | | | | | |
| - ไม่เกิน 10 โมงเช้า | 887 | 52.4 | 1,129 | 66.8 | 717 | 52.8 | 905 | 66.7 | 170 | 50.3 | 224 | 66.3 |
| - ตั้งแต่ 10 โมงแต่ไม่เกินเที่ยงวัน | 395 | 22.8 | 441 | 25.7 | 300 | 22.1 | 344 | 25.4 | 95 | 28.2 | 97 | 28.7 |
| - 24 ชั่วโมง | 50 | 3.3 | 52 | 3.3 | 48 | 3.5 | 52 | 3.8 | 2 | 0.6 | ... | ... |
| - เวลาอื่น | 357 | 21.2 | 63 | 3.6 | 292 | 21.6 | 48 | 3.5 | 65 | 19.2 | 15 | 4.4 |
| เวลาปิดให้บริการ ^{1/} | | | | | | | | | | | | |
| - ตั้งแต่ 2 ทุ่มแต่ไม่เกิน 4 ทุ่ม | 544 | 31.9 | 526 | 30.9 | 432 | 31.9 | 420 | 31.0 | 112 | 33.1 | 106 | 31.5 |
| - ตั้งแต่ 4 ทุ่มถึงเที่ยงคืน | 842 | 50.8 | 840 | 50.8 | 713 | 52.5 | 709 | 52.2 | 129 | 38.1 | 131 | 38.7 |
| - 24 ชั่วโมง | 50 | 3.3 | 52 | 3.3 | 48 | 3.5 | 52 | 3.8 | 2 | 0.6 | ... | ... |
| - เวลาอื่น | 253 | 13.7 | 267 | 14.4 | 164 | 12.1 | 168 | 12.4 | 89 | 26.5 | 99 | 29.2 |

ตาราง ข ร้อยละของร้านอินเทอร์เน็ต จำแนกตามวันและเวลาให้บริการของร้าน ภาค และเขตการปกครอง (ต่อ)

| ภาค | รวม | | | | เขตการปกครอง | | | | | | | |
|----------------------------------------|-------------------------------|--------|--------------------------------|--------|-------------------------------|--------|--------------------------------|--------|-------------------------------|--------|--------------------------------|--------|
| | | | | | ในเขตเทศบาล | | | | นอกเขตเทศบาล | | | |
| | จันทร์-ศุกร์หรือวันใดวันหนึ่ง | | เสาร์-อาทิตย์หรือวันใดวันหนึ่ง | | จันทร์-ศุกร์หรือวันใดวันหนึ่ง | | เสาร์-อาทิตย์หรือวันใดวันหนึ่ง | | จันทร์-ศุกร์หรือวันใดวันหนึ่ง | | เสาร์-อาทิตย์หรือวันใดวันหนึ่ง | |
| | จำนวน | ร้อยละ | จำนวน | ร้อยละ | จำนวน | ร้อยละ | จำนวน | ร้อยละ | จำนวน | ร้อยละ | จำนวน | ร้อยละ |
| ปริมณฑล | 1,431 | 100.0 | 1,431 | 100.0 | 1,053 | 100.0 | 1,053 | 100.0 | 378 | 100.0 | 378 | 100.0 |
| • ไม่ให้บริการ | 14 | 1.1 | 6 | 0.4 | 7 | 0.7 | 4 | 0.3 | 7 | 2.0 | 2 | 0.5 |
| • ให้บริการ | 1,417 | 98.9 | 1,425 | 99.6 | 1,046 | 99.3 | 1,049 | 99.7 | 371 | 98.0 | 376 | 99.5 |
| เวลาเปิดให้บริการ ^{1/} | | | | | | | | | | | | |
| - ไม่เกิน 10 โมงเช้า | 638 | 44.4 | 870 | 60.6 | 470 | 44.7 | 632 | 60.0 | 168 | 44.3 | 238 | 63.1 |
| - ตั้งแต่ 10 โมงแต่ไม่เกินเที่ยงวัน | 549 | 38.9 | 511 | 36.1 | 421 | 40.0 | 386 | 36.7 | 128 | 34.0 | 125 | 33.0 |
| - 24 ชั่วโมง | 13 | 0.7 | 13 | 0.7 | 7 | 0.7 | 7 | 0.7 | 6 | 1.5 | 6 | 1.5 |
| - เวลาคืออื่น | 217 | 14.9 | 31 | 2.2 | 148 | 13.9 | 24 | 2.3 | 69 | 18.2 | 7 | 1.9 |
| เวลาปิดให้บริการ ^{1/} | | | | | | | | | | | | |
| - ตั้งแต่ 2 ทุ่มแต่ไม่เกิน 4 ทุ่ม | 215 | 14.5 | 201 | 13.5 | 144 | 13.7 | 130 | 12.3 | 71 | 18.7 | 71 | 18.7 |
| - ตั้งแต่ 4 ทุ่มถึงเที่ยงคืน | 1,114 | 78.2 | 1,136 | 79.9 | 835 | 79.3 | 846 | 80.3 | 279 | 73.9 | 290 | 76.8 |
| - 24 ชั่วโมง | 13 | 0.7 | 13 | 0.7 | 7 | 0.7 | 7 | 0.7 | 6 | 1.5 | 6 | 1.5 |
| - เวลาคืออื่น | 75 | 5.5 | 75 | 5.5 | 60 | 5.6 | 66 | 6.4 | 15 | 3.9 | 9 | 2.5 |

หมายเหตุ : 1/ เฉพาะร้านอินเทอร์เน็ตที่เปิดให้บริการ

2/ กทม. มีเฉพาะในเขตเทศบาล

... ข้อมูลที่น้อยกว่า 0.01

3.2.2 ลักษณะของลูกค้าที่มาใช้บริการ

ผู้ประกอบการส่วนใหญ่ ระบุว่า ลูกค้าที่มาใช้บริการ เป็นเพศชาย ร้อยละ 89.9 หญิง ร้อยละ 10.1 เมื่อพิจารณาตามเขตการปกครอง ปรากฏว่า ลูกค้าในเขตเทศบาลและนอกเขตเทศบาลเป็นลูกค้าเพศชายมากกว่าลูกค้าเพศหญิง

ตาราง ง ร้อยละของร้านอินเทอร์เน็ต จำแนกตามเพศของลูกค้าส่วนใหญ่ที่มาใช้บริการ ภาค และเขตการปกครอง

| ภาค | รวม | | เขตการปกครอง | | | |
|-----------------------------------|--------|--------|--------------|--------|--------------|--------|
| | จำนวน | ร้อยละ | ในเขตเทศบาล | | นอกเขตเทศบาล | |
| | | | จำนวน | ร้อยละ | จำนวน | ร้อยละ |
| ทั่วราชอาณาจักร | 11,956 | 100.0 | 10,197 | 100.0 | 1,759 | 100.0 |
| • ชาย | 10,680 | 89.9 | 9,061 | 88.6 | 1,619 | 92.2 |
| • หญิง | 1,276 | 10.1 | 1,136 | 11.4 | 140 | 7.8 |
| กรุงเทพมหานคร^{1/} | 3,027 | 100.0 | 3,027 | 100.0 | | |
| • ชาย | 2,757 | 91.1 | 2,757 | 91.1 | | |
| • หญิง | 270 | 8.9 | 270 | 8.9 | | |
| ภาคกลาง | 2,096 | 100.0 | 1,776 | 100.0 | 320 | 100.0 |
| • ชาย | 1,895 | 90.4 | 1,605 | 90.3 | 290 | 90.7 |
| • หญิง | 201 | 9.6 | 171 | 9.7 | 30 | 9.3 |
| ภาคเหนือ | 1,819 | 100.0 | 1,387 | 100.0 | 432 | 100.0 |
| • ชาย | 1,605 | 88.0 | 1,211 | 87.3 | 394 | 91.3 |
| • หญิง | 214 | 12.0 | 176 | 12.7 | 38 | 8.7 |
| ภาคตะวันออกเฉียงเหนือ | 1,888 | 100.0 | 1,597 | 100.0 | 291 | 100.0 |
| • ชาย | 1,612 | 84.7 | 1,339 | 83.9 | 273 | 93.6 |
| • หญิง | 276 | 15.3 | 258 | 16.1 | 18 | 6.4 |
| ภาคใต้ | 1,695 | 100.0 | 1,357 | 100.0 | 338 | 100.0 |
| • ชาย | 1,438 | 84.7 | 1,149 | 84.7 | 289 | 85.6 |
| • หญิง | 257 | 15.3 | 208 | 15.3 | 49 | 14.4 |
| ปริมนทล | 1,431 | 100.0 | 1,053 | 100.0 | 378 | 100.0 |
| • ชาย | 1,372 | 95.6 | 1,000 | 95.0 | 372 | 98.5 |
| • หญิง | 59 | 4.4 | 53 | 5.0 | 6 | 1.5 |

หมายเหตุ : 1/ กทม. มีเฉพาะในเขตเทศบาล

สำหรับอายุลูกค้าที่มาใช้บริการส่วนมากมีอายุ 18 – 24 ปี ร้อยละ 43.3 รองลงมา อายุ 15 – 17 ปี ร้อยละ 33.3 และอายุ 11 – 14 ปี ร้อยละ 15.5 เมื่อพิจารณาตามเขตการปกครอง ปรากฏว่า ลูกค้าที่มีอายุ 18 – 24 ปี ในเขตเทศบาลมาใช้บริการ ร้อยละ 44.3 นอกเขตเทศบาล ร้อยละ 41.5

ตาราง ๑ ร้อยละของร้านอินเทอร์เน็ต จำแนกตามอายุของลูกค้าส่วนใหญ่ที่มาใช้บริการ ภาค และเขตการปกครอง

| ภาค | รวม | | เขตการปกครอง | | | |
|-----------------------------------|--------|--------|--------------|--------|--------------|--------|
| | | | ในเขตเทศบาล | | นอกเขตเทศบาล | |
| | จำนวน | ร้อยละ | จำนวน | ร้อยละ | จำนวน | ร้อยละ |
| ทั่วราชอาณาจักร | 11,956 | 100.0 | 10,197 | 100.0 | 1,759 | 100.0 |
| • 6 – 10 ปี | 96 | 0.9 | 67 | 0.6 | 29 | 1.6 |
| • 11 – 14 ปี | 1,771 | 15.5 | 1,457 | 14.4 | 314 | 17.6 |
| • 15 – 17 ปี | 3,925 | 33.3 | 3,325 | 32.8 | 600 | 34.2 |
| • 18 – 24 ปี | 5,234 | 43.3 | 4,509 | 44.3 | 725 | 41.5 |
| • 25 – 29 ปี | 701 | 5.1 | 644 | 6.2 | 57 | 3.1 |
| • ตั้งแต่ 30 ปีขึ้นไป | 229 | 1.9 | 195 | 1.7 | 34 | 2.0 |
| กรุงเทพมหานคร^{1/} | 3,027 | 100.0 | 3,027 | 100.0 | | |
| • 6 – 10 ปี | 27 | 0.9 | 27 | 0.9 | | |
| • 11 – 14 ปี | 541 | 17.8 | 541 | 17.8 | | |
| • 15 – 17 ปี | 838 | 27.9 | 838 | 27.9 | | |
| • 18 – 24 ปี | 1,288 | 42.4 | 1,288 | 42.4 | | |
| • 25 – 29 ปี | 261 | 8.6 | 261 | 8.6 | | |
| • ตั้งแต่ 30 ปีขึ้นไป | 72 | 2.4 | 72 | 2.4 | | |
| ภาคกลาง | 2,096 | 100.0 | 1,776 | 100.0 | 320 | 100.0 |
| • 6 – 10 ปี | 14 | 0.6 | 10 | 0.5 | 4 | 1.2 |
| • 11 – 14 ปี | 260 | 12.7 | 228 | 12.9 | 32 | 9.9 |
| • 15 – 17 ปี | 645 | 30.3 | 540 | 30.2 | 105 | 33.0 |
| • 18 – 24 ปี | 925 | 44.0 | 776 | 43.7 | 149 | 46.6 |
| • 25 – 29 ปี | 193 | 9.6 | 171 | 9.7 | 22 | 6.8 |
| • ตั้งแต่ 30 ปีขึ้นไป | 59 | 2.8 | 51 | 3 | 8 | 2.5 |
| ภาคเหนือ | 1,819 | 100.0 | 1,387 | 100.0 | 432 | 100.0 |
| • 6 – 10 ปี | 8 | 0.3 | ... | ... | 8 | 1.7 |
| • 11 – 14 ปี | 188 | 9.8 | 118 | 8.5 | 70 | 16.2 |
| • 15 – 17 ปี | 666 | 36.6 | 517 | 37.3 | 149 | 34.5 |
| • 18 – 24 ปี | 883 | 49.0 | 689 | 49.7 | 194 | 45.0 |
| • 25 – 29 ปี | 48 | 2.8 | 39 | 2.8 | 9 | 2.2 |
| • ตั้งแต่ 30 ปีขึ้นไป | 26 | 1.5 | 24 | 1.7 | 2 | 0.4 |

ตาราง ๑ ร้อยละของร้านอินเทอร์เน็ต จำแนกตามอายุของลูกค้าส่วนใหญ่ที่มาใช้บริการ ภาค และเขตการปกครอง (ต่อ)

| ภาค | รวม | | เขตการปกครอง | | | |
|------------------------------|-------|--------|--------------|--------|--------------|--------|
| | | | ในเขตเทศบาล | | นอกเขตเทศบาล | |
| | จำนวน | ร้อยละ | จำนวน | ร้อยละ | จำนวน | ร้อยละ |
| ภาคตะวันออกเฉียงเหนือ | 1,888 | 100.0 | 1,597 | 100.0 | 291 | 100.0 |
| • 6 – 10 ปี | 9 | 0.2 | 4 | 0.3 | 5 | 1.7 |
| • 11 – 14 ปี | 371 | 18.8 | 287 | 18.0 | 84 | 28.9 |
| • 15 – 17 ปี | 688 | 36.7 | 587 | 36.8 | 101 | 34.7 |
| • 18 – 24 ปี | 801 | 43.4 | 706 | 44.2 | 95 | 32.9 |
| • 25 – 29 ปี | 15 | 0.9 | 13 | 0.8 | 2 | 0.6 |
| • ตั้งแต่ 30 ปีขึ้นไป | 4 | ... | ... | 0.3 | 4 | 1.2 |
| ภาคใต้ | 1,695 | 100.0 | 1,357 | 100.0 | 338 | 100.0 |
| • 6 – 10 ปี | 14 | 0.6 | 8 | 0.6 | 6 | 1.6 |
| • 11 – 14 ปี | 216 | 12.3 | 160 | 11.8 | 56 | 16.6 |
| • 15 – 17 ปี | 642 | 38.0 | 517 | 38.0 | 125 | 37.0 |
| • 18 – 24 ปี | 621 | 36.7 | 500 | 36.9 | 121 | 35.9 |
| • 25 – 29 ปี | 141 | 8.8 | 128 | 9.4 | 13 | 3.9 |
| • ตั้งแต่ 30 ปีขึ้นไป | 61 | 3.6 | 44 | 3.3 | 17 | 5 |
| ปริมณฑล | 1,431 | 100.0 | 1,053 | 100.0 | 378 | 100.0 |
| • 6 – 10 ปี | 25 | 1.8 | 18 | 1.7 | 7 | 2.0 |
| • 11 – 14 ปี | 196 | 13.1 | 123 | 11.7 | 73 | 19.2 |
| • 15 – 17 ปี | 445 | 31.0 | 326 | 31.0 | 119 | 31.5 |
| • 18 – 24 ปี | 715 | 50.8 | 551 | 52.3 | 164 | 43.3 |
| • 25 – 29 ปี | 43 | 2.9 | 32 | 3.0 | 11 | 3.0 |
| • ตั้งแต่ 30 ปีขึ้นไป | 7 | 0.4 | 3 | 0.3 | 4 | 1.0 |

หมายเหตุ : 1/ กทม. มีเฉพาะในเขตเทศบาล

... ข้อมูลที่น้อยกว่า 0.01

นอกจากนี้ ยังพบว่า ลูกค้าที่มาใช้บริการส่วนใหญ่เป็นนักเรียน/นักศึกษา สูงถึงร้อยละ 84.1 ข้าราชการ/พนักงานรัฐวิสาหกิจ/พนักงานลูกจ้างเอกชน ร้อยละ 9.9 และอาชีพอื่นๆ ร้อยละ 6.0 เมื่อพิจารณาตามเขตการปกครอง ปรากฏว่า นักเรียน/นักศึกษาในเขตเทศบาลร้อยละ 82.1 มาใช้บริการ น้อยกว่านักเรียน/นักศึกษานอกเขตเทศบาล ร้อยละ 87.5

ตาราง ข ร้อยละของร้านอินเทอร์เน็ต จำแนกตามอาชีพของลูกค้าส่วนใหญ่ที่มาใช้บริการ ภาค และเขตการปกครอง

| ภาค | รวม | | เขตการปกครอง | | | |
|-----------------------------------|--------|--------|--------------|--------|--------------|--------|
| | จำนวน | ร้อยละ | ในเขตเทศบาล | | นอกเขตเทศบาล | |
| | | | จำนวน | ร้อยละ | จำนวน | ร้อยละ |
| ทั่วราชอาณาจักร | 11,956 | 100.0 | 10,197 | 100.0 | 1,759 | 100.0 |
| • นักเรียน/นักศึกษา | 9,901 | 84.1 | 8,374 | 82.1 | 1,527 | 87.5 |
| • พนักงาน/ลูกจ้างเอกชน | 1,218 | 9.3 | 1,085 | 10.5 | 133 | 7.3 |
| • รับจ้างทั่วไป/กรรมกร | 170 | 1.5 | 138 | 1.5 | 32 | 1.6 |
| • ค้าขาย/ประกอบธุรกิจส่วนตัว | 143 | 0.9 | 135 | 1.2 | 8 | 0.5 |
| • ข้าราชการ/พนักงานรัฐวิสาหกิจ | 62 | 0.6 | 56 | 0.6 | 6 | 0.5 |
| • แม่บ้าน/ไม่ได้ประกอบอาชีพ | 24 | 0.2 | 22 | 0.3 | 2 | ... |
| • เกษตรกร | 17 | 0.2 | 9 | ... | 8 | 0.5 |
| • อื่น ๆ | 421 | 3.2 | 378 | 3.8 | 43 | 2.1 |
| กรุงเทพมหานคร^{1/} | 3,027 | 100.0 | 3,027 | 100.0 | | |
| • นักเรียน/นักศึกษา | 2,469 | 81.2 | 2,469 | 81.2 | | |
| • พนักงาน/ลูกจ้างเอกชน | 396 | 13.4 | 396 | 13.4 | | |
| • ค้าขาย/ประกอบธุรกิจส่วนตัว | 36 | 1.2 | 36 | 1.2 | | |
| • รับจ้างทั่วไป/กรรมกร | 18 | 0.6 | 18 | 0.6 | | |
| • แม่บ้าน/ไม่ได้ประกอบอาชีพ | 9 | 0.3 | 9 | 0.3 | | |
| • อื่น ๆ | 99 | 3.3 | 99 | 3.3 | | |
| ภาคกลาง | 2,096 | 100.0 | 1,776 | 100.0 | 320 | 100.0 |
| • นักเรียน/นักศึกษา | 1,522 | 73.2 | 1,294 | 73 | 228 | 71.4 |
| • พนักงาน/ลูกจ้างเอกชน | 370 | 17.3 | 312 | 17.3 | 58 | 18.0 |
| • ค้าขาย/ประกอบธุรกิจส่วนตัว | 42 | 1.9 | 36 | 2.1 | 6 | 1.9 |
| • รับจ้างทั่วไป/กรรมกร | 41 | 1.9 | 31 | 1.8 | 10 | 3.1 |
| • เกษตรกร | 13 | 0.3 | 5 | 0.3 | 8 | 2.5 |
| • ข้าราชการ/พนักงานรัฐวิสาหกิจ | 12 | 0.6 | 10 | 0.5 | 2 | 0.6 |
| • แม่บ้าน/ไม่ได้ประกอบอาชีพ | 5 | 0.3 | 5 | 0.3 | ... | ... |
| • อื่น ๆ | 91 | 4.5 | 83 | 4.7 | 8 | 2.5 |
| ภาคเหนือ | 1,819 | 100.0 | 1,387 | 100.0 | 432 | 100.0 |
| • นักเรียน/นักศึกษา | 1,621 | 88.7 | 1,222 | 88.1 | 399 | 92.6 |
| • พนักงาน/ลูกจ้างเอกชน | 107 | 5.8 | 82 | 5.9 | 25 | 5.7 |
| • รับจ้างทั่วไป/กรรมกร | 18 | 0.9 | 12 | 0.9 | 6 | 1.3 |
| • ค้าขาย/ประกอบธุรกิจส่วนตัว | 16 | 0.9 | 16 | 1.1 | ... | ... |
| • ข้าราชการ/พนักงานรัฐวิสาหกิจ | 8 | 0.6 | 8 | 0.6 | ... | ... |
| • แม่บ้าน/ไม่ได้ประกอบอาชีพ | 8 | 0.6 | 8 | 0.6 | ... | ... |
| • อื่น ๆ | 41 | 2.5 | 39 | 2.8 | 2 | 0.4 |

ตาราง ๑ ร้อยละของร้านอินเทอร์เน็ต จำแนกตามอาชีพของลูกค้าส่วนใหญ่ที่มาใช้บริการ ภาค และเขตการปกครอง (ต่อ)

| ภาค | รวม | | เขตการปกครอง | | | |
|--------------------------------|-------|--------|--------------|--------|--------------|--------|
| | จำนวน | ร้อยละ | ในเขตเทศบาล | | นอกเขตเทศบาล | |
| | | | จำนวน | ร้อยละ | จำนวน | ร้อยละ |
| ภาคตะวันออกเฉียงเหนือ | 1,888 | 100.0 | 1,597 | 100.0 | 291 | 100.0 |
| • นักเรียน/นักศึกษา | 1,751 | 92.2 | 1,472 | 92.1 | 279 | 96 |
| • พนักงาน/ลูกจ้างเอกชน | 63 | 3.5 | 55 | 3.4 | 8 | 2.8 |
| • รับจ้างทั่วไป/กรรมกร | 27 | 1.4 | 25 | 1.6 | 2 | 0.6 |
| • ค้าขาย/ประกอบธุรกิจส่วนตัว | 8 | 0.6 | 8 | 0.5 | ... | ... |
| • ข้าราชการ/พนักงานรัฐวิสาหกิจ | 8 | 0.6 | 8 | 0.5 | ... | ... |
| • เกษตรกร | 4 | 0.3 | 4 | 0.3 | ... | ... |
| • แม่บ้าน/ไม่ได้ประกอบอาชีพ | 2 | ... | ... | ... | 2 | 0.6 |
| • อื่น ๆ | 25 | 1.4 | 25 | 1.6 | ... | ... |
| ภาคใต้ | 1,695 | 100.0 | 1,357 | 100.0 | 338 | 100.0 |
| • นักเรียน/นักศึกษา | 1,402 | 82.4 | 1,109 | 81.7 | 293 | 86.7 |
| • พนักงาน/ลูกจ้างเอกชน | 70 | 4.6 | 68 | 5.0 | 2 | 0.6 |
| • รับจ้างทั่วไป/กรรมกร | 29 | 1.6 | 20 | 1.5 | 9 | 2.8 |
| • ค้าขาย/ประกอบธุรกิจส่วนตัว | 26 | 1.6 | 24 | 1.8 | 2 | 0.6 |
| • ข้าราชการ/พนักงานรัฐวิสาหกิจ | 12 | 0.7 | 12 | 0.9 | ... | ... |
| • อื่น ๆ | 156 | 9.1 | 124 | 9.1 | 32 | 9.4 |
| ปริมณฑล | 1,431 | 100.0 | 1,053 | 100.0 | 378 | 100.0 |
| • นักเรียน/นักศึกษา | 1,135 | 78.8 | 810 | 77.0 | 325 | 86.2 |
| • พนักงาน/ลูกจ้างเอกชน | 213 | 15.3 | 172 | 16.3 | 41 | 10.8 |
| • รับจ้างทั่วไป/กรรมกร | 38 | 2.6 | 32 | 3.0 | 6 | 1.5 |
| • ข้าราชการ/พนักงานรัฐวิสาหกิจ | 22 | 1.5 | 18 | 1.7 | 4 | 1.0 |
| • ค้าขาย/ประกอบธุรกิจส่วนตัว | 14 | 1.1 | 14 | 1.3 | ... | ... |
| • อื่น ๆ | 9 | 0.7 | 7 | 0.7 | 2 | 0.5 |

หมายเหตุ : 1/ กทม. มีเฉพาะในเขตเทศบาล

... ข้อมูลที่น้อยกว่า 0.01

จากการสำรวจช่วงเวลาของลูกค้าส่วนใหญ่มาใช้บริการ คือ ตั้งแต่บ่าย 4 แต่ไม่เกิน 6 โมงเย็น มีร้อยละ 47.6 เมื่อพิจารณาตามเขตการปกครอง ปรากฏว่า ลูกค้าที่มาใช้บริการในเขตเทศบาลมี ร้อยละ 45.8 ซึ่งน้อยกว่านอกเขตเทศบาล มีร้อยละ 50.8

ตาราง ข ร้อยละของร้านอินเทอร์เน็ต จำแนกตามช่วงเวลาที่ถูกนำมาให้บริการ ภาค และเขตการปกครอง

| ภาค | รวม | | เขตการปกครอง | | | |
|--------------------------------------|--------|--------|--------------|--------|--------------|--------|
| | | | ในเขตเทศบาล | | นอกเขตเทศบาล | |
| | จำนวน | ร้อยละ | จำนวน | ร้อยละ | จำนวน | ร้อยละ |
| ทั่วราชอาณาจักร | 11,956 | 100.0 | 10,197 | 100.0 | 1,759 | 100.0 |
| • ก่อนเที่ยงวัน | 900 | 7.8 | 749 | 7.3 | 151 | 8.7 |
| • ตั้งแต่เที่ยงวันแต่ไม่เกินบ่าย 2 | 872 | 7.3 | 742 | 7.3 | 130 | 7.3 |
| • ตั้งแต่บ่าย 2 แต่ไม่เกินบ่าย 4 | 1,956 | 15.5 | 1,727 | 16.9 | 229 | 13 |
| • ตั้งแต่บ่าย 4 แต่ไม่เกิน 6 โมงเย็น | 5,550 | 47.6 | 4,652 | 45.8 | 898 | 50.8 |
| • ตั้งแต่ 6 โมงเย็นแต่ไม่เกิน 2 ทุ่ม | 2,167 | 17.9 | 1,873 | 18.4 | 294 | 17.1 |
| • ตั้งแต่ 2 ทุ่มเป็นต้นไป | 511 | 3.9 | 454 | 4.3 | 57 | 3.1 |
| กรุงเทพมหานคร ^{1/} | 3,027 | 100.0 | 3,027 | 100.0 | | |
| • ก่อนเที่ยงวัน | 162 | 5.4 | 162 | 5.4 | | |
| • ตั้งแต่เที่ยงวันแต่ไม่เกินบ่าย 2 | 261 | 8.6 | 261 | 8.6 | | |
| • ตั้งแต่บ่าย 2 แต่ไม่เกินบ่าย 4 | 595 | 19.6 | 595 | 19.6 | | |
| • ตั้งแต่บ่าย 4 แต่ไม่เกิน 6 โมงเย็น | 1,252 | 41.5 | 1,252 | 41.5 | | |
| • ตั้งแต่ 6 โมงเย็นแต่ไม่เกิน 2 ทุ่ม | 604 | 19.9 | 604 | 19.9 | | |
| • ตั้งแต่ 2 ทุ่มเป็นต้นไป | 153 | 5.0 | 153 | 5.0 | | |
| ภาคกลาง | 2,096 | 100.0 | 1,776 | 100.0 | 320 | 100.0 |
| • ก่อนเที่ยงวัน | 181 | 8.6 | 151 | 8.5 | 30 | 9.3 |
| • ตั้งแต่เที่ยงวันแต่ไม่เกินบ่าย 2 | 153 | 7.3 | 135 | 7.6 | 18 | 5.6 |
| • ตั้งแต่บ่าย 2 แต่ไม่เกินบ่าย 4 | 314 | 15.3 | 280 | 15.8 | 34 | 10.6 |
| • ตั้งแต่บ่าย 4 แต่ไม่เกิน 6 โมงเย็น | 941 | 44.0 | 774 | 43.6 | 167 | 52.2 |
| • ตั้งแต่ 6 โมงเย็นแต่ไม่เกิน 2 ทุ่ม | 436 | 21.0 | 374 | 21.1 | 62 | 19.3 |
| • ตั้งแต่ 2 ทุ่มเป็นต้นไป | 71 | 3.8 | 62 | 3.4 | 9 | 3.0 |
| ภาคเหนือ | 1,819 | 100.0 | 1,387 | 100.0 | 432 | 100.0 |
| • ก่อนเที่ยงวัน | 138 | 7.4 | 98 | 7.1 | 40 | 9.2 |
| • ตั้งแต่เที่ยงวันแต่ไม่เกินบ่าย 2 | 151 | 8.4 | 121 | 8.8 | 30 | 7.0 |
| • ตั้งแต่บ่าย 2 แต่ไม่เกินบ่าย 4 | 305 | 17.0 | 247 | 17.8 | 58 | 13.5 |
| • ตั้งแต่บ่าย 4 แต่ไม่เกิน 6 โมงเย็น | 849 | 46.8 | 647 | 46.6 | 202 | 46.8 |
| • ตั้งแต่ 6 โมงเย็นแต่ไม่เกิน 2 ทุ่ม | 322 | 17.6 | 243 | 17.5 | 79 | 18.3 |
| • ตั้งแต่ 2 ทุ่มเป็นต้นไป | 54 | 2.8 | 31 | 2.2 | 23 | 5.2 |

ตาราง ข ร้อยละของร้านอินเทอร์เน็ต จำแนกตามช่วงเวลาที่ถูกนำมาใช้บริการ ภาค และเขตการปกครอง (ต่อ)

| ภาค | รวม | | เขตการปกครอง | | | |
|--------------------------------------|-------|--------|--------------|--------|--------------|--------|
| | | | ในเขตเทศบาล | | นอกเขตเทศบาล | |
| | จำนวน | ร้อยละ | จำนวน | ร้อยละ | จำนวน | ร้อยละ |
| ภาคตะวันออกเฉียงเหนือ | 1,888 | 100.0 | 1,597 | 100.0 | 291 | 100.0 |
| • ก่อนเที่ยงวัน | 187 | 10.1 | 165 | 10.3 | 22 | 7.5 |
| • ตั้งแต่เที่ยงวันแต่ไม่เกินบ่าย 2 | 113 | 5.8 | 93 | 5.8 | 20 | 6.9 |
| • ตั้งแต่บ่าย 2 แต่ไม่เกินบ่าย 4 | 322 | 17.1 | 275 | 17.2 | 47 | 16.2 |
| • ตั้งแต่บ่าย 4 แต่ไม่เกิน 6 โมงเย็น | 959 | 50.2 | 786 | 49.2 | 173 | 59.6 |
| • ตั้งแต่ 6 โมงเย็นแต่ไม่เกิน 2 ทุ่ม | 291 | 15.9 | 262 | 16.4 | 29 | 9.8 |
| • ตั้งแต่ 2 ทุ่มเป็นต้นไป | 16 | 0.9 | 16 | 1.1 | ... | ... |
| ภาคใต้ | 1,695 | 100.0 | 1,357 | 100.0 | 338 | 100.0 |
| • ก่อนเที่ยงวัน | 129 | 7.2 | 92 | 6.8 | 37 | 11.0 |
| • ตั้งแต่เที่ยงวันแต่ไม่เกินบ่าย 2 | 106 | 5.9 | 72 | 5.3 | 34 | 9.9 |
| • ตั้งแต่บ่าย 2 แต่ไม่เกินบ่าย 4 | 264 | 15.4 | 204 | 15.0 | 60 | 17.7 |
| • ตั้งแต่บ่าย 4 แต่ไม่เกิน 6 โมงเย็น | 823 | 48.7 | 661 | 48.8 | 162 | 48.1 |
| • ตั้งแต่ 6 โมงเย็นแต่ไม่เกิน 2 ทุ่ม | 243 | 14.7 | 204 | 15.0 | 39 | 11.6 |
| • ตั้งแต่ 2 ทุ่มเป็นต้นไป | 130 | 8.1 | 124 | 9.1 | 6 | 1.7 |
| ปริมณฑล | 1,431 | 100.0 | 1,053 | 100.0 | 378 | 100.0 |
| • ก่อนเที่ยงวัน | 103 | 7.7 | 81 | 7.7 | 22 | 5.9 |
| • ตั้งแต่เที่ยงวันแต่ไม่เกินบ่าย 2 | 88 | 5.8 | 60 | 5.6 | 28 | 7.4 |
| • ตั้งแต่บ่าย 2 แต่ไม่เกินบ่าย 4 | 156 | 11.3 | 126 | 12.0 | 30 | 7.9 |
| • ตั้งแต่บ่าย 4 แต่ไม่เกิน 6 โมงเย็น | 728 | 50.5 | 534 | 50.7 | 194 | 51.2 |
| • ตั้งแต่ 6 โมงเย็นแต่ไม่เกิน 2 ทุ่ม | 272 | 18.5 | 186 | 17.7 | 86 | 22.7 |
| • ตั้งแต่ 2 ทุ่มเป็นต้นไป | 84 | 6.2 | 66 | 6.3 | 18 | 4.9 |

หมายเหตุ : 1/ กทม. มีเฉพาะในเขตเทศบาล

และในแต่ละวันมีจำนวนลูกค้าที่เข้ามาใช้บริการในร้านส่วนใหญ่อยู่ระหว่าง 11 – 20 คน ร้อยละ 38.4 เมื่อพิจารณาตามเขตการปกครอง ปรากฏว่า ในเขตเทศบาลมีลูกค้าที่เข้ามาใช้บริการในร้านอยู่ระหว่าง 11 – 20 คน ร้อยละ 38.8 และนอกเขตการปกครอง ร้อยละ 37.6

ตาราง ๕ ร้อยละของร้านอินเทอร์เน็ต จำแนกตามจำนวนลูกค้าต่อวัน ภาค และเขตการปกครอง

| ภาค | รวม | | เขตการปกครอง | | | |
|------------------------------------|--------|--------|--------------|--------|--------------|--------|
| | | | ในเขตเทศบาล | | นอกเขตเทศบาล | |
| | จำนวน | ร้อยละ | จำนวน | ร้อยละ | จำนวน | ร้อยละ |
| ทั่วราชอาณาจักร | 11,956 | 100.0 | 10,197 | 100.0 | 1,759 | 100.0 |
| • 1 - 10 คน | 3,265 | 30.5 | 2,544 | 25.1 | 721 | 40.3 |
| • 11 - 20 คน | 4,613 | 38.4 | 3,955 | 38.8 | 658 | 37.6 |
| • 21 - 30 คน | 2,277 | 18.1 | 2,015 | 19.8 | 262 | 14.9 |
| • 31 - 50 คน | 1,282 | 9.5 | 1,190 | 11.6 | 92 | 5.7 |
| • 51 คนขึ้นไป | 519 | 3.5 | 493 | 4.7 | 26 | 1.5 |
| กรุงเทพมหานคร ^{1/} | 3,027 | 100.0 | 3,027 | 100.0 | | |
| • 1 - 10 คน | 468 | 15.5 | 468 | 15.5 | | |
| • 11 - 20 คน | 1,010 | 33.4 | 1,010 | 33.4 | | |
| • 21 - 30 คน | 694 | 22.9 | 694 | 22.9 | | |
| • 31 - 50 คน | 513 | 16.9 | 513 | 16.9 | | |
| • 51 คนขึ้นไป | 342 | 11.3 | 342 | 11.3 | | |
| ภาคกลาง | 2,096 | 100.0 | 1,776 | 100.0 | 320 | 100.0 |
| • 1 - 10 คน | 683 | 31.1 | 524 | 29.5 | 159 | 49.7 |
| • 11 - 20 คน | 914 | 44.1 | 795 | 44.7 | 119 | 37.3 |
| • 21 - 30 คน | 326 | 16.2 | 296 | 16.7 | 30 | 9.3 |
| • 31 - 50 คน | 138 | 7.0 | 130 | 7.3 | 8 | 2.5 |
| • 51 คนขึ้นไป | 35 | 1.6 | 31 | 1.8 | 4 | 1.2 |
| ภาคเหนือ | 1,819 | 100.0 | 1,387 | 100.0 | 432 | 100.0 |
| • 1 - 10 คน | 544 | 28.9 | 372 | 26.8 | 172 | 39.7 |
| • 11 - 20 คน | 703 | 38.5 | 533 | 38.4 | 170 | 39.3 |
| • 21 - 30 คน | 352 | 19.7 | 286 | 20.6 | 66 | 15.3 |
| • 31 - 50 คน | 185 | 10.8 | 165 | 11.9 | 20 | 4.8 |
| • 51 คนขึ้นไป | 35 | 2.1 | 31 | 2.3 | 4 | 0.9 |
| ภาคตะวันออกเฉียงเหนือ | 1,888 | 100.0 | 1,597 | 100.0 | 291 | 100.0 |
| • 1 - 10 คน | 581 | 30.0 | 465 | 29.1 | 116 | 39.9 |
| • 11 - 20 คน | 745 | 39.8 | 642 | 40.2 | 103 | 35.3 |
| • 21 - 30 คน | 362 | 19.3 | 313 | 19.6 | 49 | 16.8 |
| • 31 - 50 คน | 170 | 9.2 | 152 | 9.5 | 18 | 6.4 |
| • 51 คนขึ้นไป | 30 | 1.7 | 25 | 1.6 | 5 | 1.6 |

ตาราง ๗ ร้อยละของร้านอินเทอร์เน็ต จำแนกตามจำนวนลูกค้าต่อวัน ภาค และเขตการปกครอง (ต่อ)

| ภาค | รวม | | เขตการปกครอง | | | |
|----------------|-------|--------|--------------|--------|--------------|--------|
| | | | ในเขตเทศบาล | | นอกเขตเทศบาล | |
| | จำนวน | ร้อยละ | จำนวน | ร้อยละ | จำนวน | ร้อยละ |
| ภาคใต้ | 1,695 | 100.0 | 1,357 | 100.0 | 338 | 100.0 |
| • 1 - 10 คน | 658 | 37.0 | 469 | 34.5 | 189 | 55.8 |
| • 11 - 20 คน | 654 | 39.3 | 548 | 40.4 | 106 | 31.5 |
| • 21 - 30 คน | 251 | 15.3 | 212 | 15.6 | 39 | 11.5 |
| • 31 - 50 คน | 98 | 6.1 | 96 | 7.1 | 2 | 0.6 |
| • 51 คนขึ้นไป | 34 | 2.3 | 32 | 2.4 | 2 | 0.6 |
| ปริมณฑล | 1,431 | 100.0 | 1,053 | 100.0 | 378 | 100.0 |
| • 1 - 10 คน | 332 | 23.4 | 246 | 23.3 | 86 | 22.7 |
| • 11 - 20 คน | 588 | 40.9 | 428 | 40.7 | 160 | 42.4 |
| • 21 - 30 คน | 292 | 20.4 | 214 | 20.3 | 78 | 20.7 |
| • 31 - 50 คน | 176 | 12.4 | 133 | 12.7 | 43 | 11.3 |
| • 51 คนขึ้นไป | 43 | 2.9 | 32 | 3.0 | 11 | 2.9 |

หมายเหตุ : 1/ กทม. มีเฉพาะในเขตเทศบาล

สำหรับลูกค้าที่มาใช้บริการในแต่ละครั้ง โดยเฉลี่ยแล้วใช้คนละประมาณ 2 ชั่วโมง ร้อยละ 48.8 โดยลูกค้าในเขตเทศบาลมาใช้บริการ ร้อยละ 47.9 ในขณะที่นอกเขตเทศบาล ร้อยละ 50.5

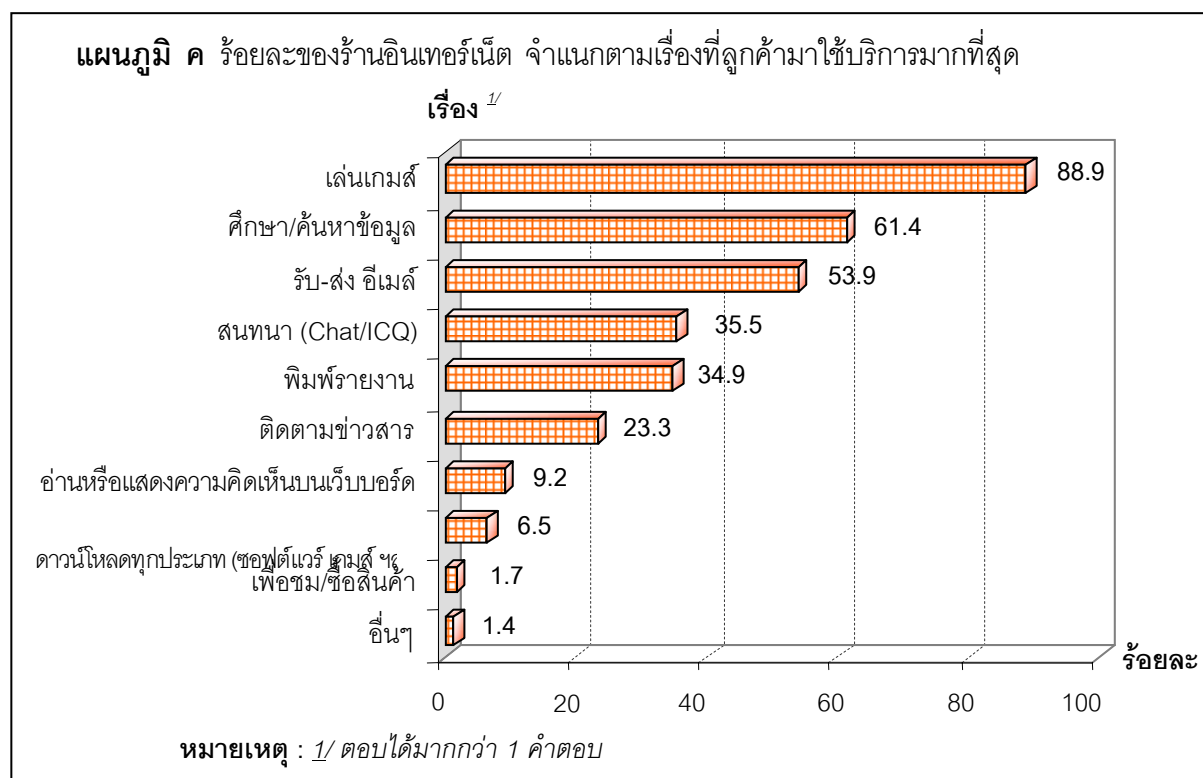
ตาราง ๘ ร้อยละของร้านอินเทอร์เน็ต จำแนกตามเวลาโดยเฉลี่ยที่ลูกค้าใช้บริการในแต่ละครั้ง ภาค และเขตการปกครอง

| ภาค | รวม | | เขตการปกครอง | | | |
|-----------------------------------|--------|--------|--------------|--------|--------------|--------|
| | | | ในเขตเทศบาล | | นอกเขตเทศบาล | |
| | จำนวน | ร้อยละ | จำนวน | ร้อยละ | จำนวน | ร้อยละ |
| ทั่วราชอาณาจักร | 11,956 | 100.0 | 10,197 | 100.0 | 1,759 | 100.0 |
| • ไม่เกิน 1 ชั่วโมง | 3,311 | 28.2 | 2,766 | 27.1 | 545 | 30.2 |
| • 2 ชั่วโมง | 5,765 | 48.8 | 4,885 | 47.9 | 880 | 50.5 |
| • 3 ชั่วโมง | 2,293 | 18.3 | 2,024 | 19.8 | 269 | 15.6 |
| • ตั้งแต่ 4 ชั่วโมงขึ้นไป | 587 | 4.7 | 522 | 5.2 | 65 | 3.7 |
| กรุงเทพมหานคร^{1/} | 3,027 | 100.0 | 3,027 | 100.0 | | |
| • ไม่เกิน 1 ชั่วโมง | 712 | 23.5 | 712 | 23.5 | | |
| • 2 ชั่วโมง | 1,387 | 45.8 | 1,387 | 45.8 | | |
| • 3 ชั่วโมง | 694 | 22.9 | 694 | 22.9 | | |
| • ตั้งแต่ 4 ชั่วโมงขึ้นไป | 234 | 7.8 | 234 | 7.8 | | |

ตาราง ณ ร้อยละของร้านอินเทอร์เน็ต จำแนกตามเวลาโดยเฉลี่ยที่ลูกค้าใช้บริการในแต่ละครั้ง ภาค และเขตการปกครอง (ต่อ)

| ภาค | รวม | | เขตการปกครอง | | | |
|------------------------------|-------|--------|--------------|--------|--------------|--------|
| | | | ในเขตเทศบาล | | นอกเขตเทศบาล | |
| | จำนวน | ร้อยละ | จำนวน | ร้อยละ | จำนวน | ร้อยละ |
| ภาคกลาง | 2,096 | 100.0 | 1,776 | 100.0 | 320 | 100.0 |
| • ไม่เกิน 1 ชั่วโมง | 635 | 30.5 | 540 | 30.4 | 95 | 29.8 |
| • 2 ชั่วโมง | 1,000 | 47.3 | 831 | 46.8 | 169 | 52.9 |
| • 3 ชั่วโมง | 391 | 19.0 | 343 | 19.3 | 48 | 14.9 |
| • ตั้งแต่ 4 ชั่วโมงขึ้นไป | 70 | 3.2 | 62 | 3.5 | 8 | 2.4 |
| ภาคเหนือ | 1,819 | 100.0 | 1,387 | 100.0 | 432 | 100.0 |
| • ไม่เกิน 1 ชั่วโมง | 484 | 26.9 | 380 | 27.4 | 104 | 24.0 |
| • 2 ชั่วโมง | 932 | 50.9 | 694 | 50.0 | 238 | 55.1 |
| • 3 ชั่วโมง | 336 | 18.5 | 259 | 18.6 | 77 | 17.9 |
| • ตั้งแต่ 4 ชั่วโมงขึ้นไป | 67 | 3.7 | 54 | 4.0 | 13 | 3.0 |
| ภาคตะวันออกเฉียงเหนือ | 1,888 | 100.0 | 1,597 | 100.0 | 291 | 100.0 |
| • ไม่เกิน 1 ชั่วโมง | 538 | 27.5 | 422 | 26.5 | 116 | 39.9 |
| • 2 ชั่วโมง | 876 | 46.8 | 756 | 47.4 | 120 | 41.0 |
| • 3 ชั่วโมง | 382 | 20.8 | 338 | 21.2 | 44 | 15.0 |
| • ตั้งแต่ 4 ชั่วโมงขึ้นไป | 92 | 4.9 | 81 | 4.9 | 11 | 4.1 |
| ภาคใต้ | 1,695 | 100.0 | 1,357 | 100.0 | 338 | 100.0 |
| • ไม่เกิน 1 ชั่วโมง | 663 | 38.4 | 508 | 37.5 | 155 | 45.9 |
| • 2 ชั่วโมง | 803 | 47.6 | 645 | 47.5 | 158 | 47 |
| • 3 ชั่วโมง | 199 | 12.4 | 180 | 13.3 | 19 | 5.5 |
| • ตั้งแต่ 4 ชั่วโมงขึ้นไป | 30 | 1.6 | 24 | 1.7 | 6 | 1.6 |
| ปริมนทล | 1,431 | 100.0 | 1,053 | 100.0 | 378 | 100.0 |
| • ไม่เกิน 1 ชั่วโมง | 278 | 19.3 | 204 | 19.3 | 74 | 19.7 |
| • 2 ชั่วโมง | 768 | 53.8 | 572 | 54.4 | 196 | 51.8 |
| • 3 ชั่วโมง | 293 | 20.4 | 211 | 20 | 82 | 21.7 |
| • ตั้งแต่ 4 ชั่วโมงขึ้นไป | 92 | 6.5 | 66 | 6.3 | 26 | 6.8 |

หมายเหตุ : 1/ กทม. มีเฉพาะในเขตเทศบาล



สำหรับบริการต่าง ๆ ที่ลูกค้าใช้มากที่สุด คือ การเล่นเกมส์ ร้อยละ 88.9 รองลงมา ศึกษา/ค้นหาข้อมูล ร้อยละ 61.4 และ รับ - ส่งอีเมลล์ ร้อยละ 53.9 เมื่อพิจารณาตามเขตการปกครอง ปรากฏว่าลูกค้าที่มาเล่นเกมส์ในเขตเทศบาลมี ร้อยละ 87.4 และนอกเขตเทศบาล ร้อยละ 91.5

ตาราง ญ ร้อยละของร้านอินเทอร์เน็ต จำแนกตามเรื่องที่ลูกค้ามาใช้บริการมากที่สุด ภาค และเขตการปกครอง

| เรื่องที่มาใช้บริการ ^{1/} | รวม | | เขตการปกครอง | | | |
|-------------------------------------------------|--------|----------------------|--------------|----------------------|--------------|----------------------|
| | | | ในเขตเทศบาล | | นอกเขตเทศบาล | |
| | จำนวน | ร้อยละ ^{1/} | จำนวน | ร้อยละ ^{1/} | จำนวน | ร้อยละ ^{1/} |
| ทั่วราชอาณาจักร | 11,956 | 100.0 | 10,197 | 100.0 | 1,759 | 100.0 |
| • เล่นเกมส์ | 10,529 | 88.9 | 8,923 | 87.4 | 1,606 | 91.5 |
| • ศึกษา/ค้นหาข้อมูล | 7,455 | 61.4 | 6,443 | 63.4 | 1,012 | 57.9 |
| • รับ - ส่ง อีเมลล์ | 6,879 | 53.9 | 6,135 | 60.2 | 744 | 42.7 |
| • สนทนา (Chat/ICQ) | 4,538 | 35.5 | 4,052 | 39.7 | 486 | 27.8 |
| • พิมพ์รายงาน | 4,156 | 34.9 | 3,549 | 35 | 607 | 34.7 |
| • ติดตามข่าวสาร | 2,827 | 23.3 | 2,446 | 24.1 | 381 | 22 |
| • อ่านหรือแสดงความคิดเห็นบนเว็บไซต์ | 1,197 | 9.2 | 1,082 | 10.5 | 115 | 6.8 |
| • ดาวน์โหลดทุกประเภท (ซอฟต์แวร์ เกมส์ เพลง ฯลฯ) | 819 | 6.5 | 717 | 7 | 102 | 5.7 |
| • เพื่อชม/ซื้อสินค้า | 172 | 1.7 | 132 | 1.3 | 40 | 2.3 |
| • อื่น ๆ | 157 | 1.4 | 129 | 1.3 | 28 | 1.7 |

ตาราง ญ ร้อยละของร้านอินเทอร์เน็ต จำแนกตามเรื่องที่ถูกนำมาใช้บริการมากที่สุด^{1/} ภาค และเขตการปกครอง (ต่อ)

| เรื่องที่มาใช้บริการ ^{1/} | รวม | | เขตการปกครอง | | | |
|---------------------------------------------------|-------|----------------------|--------------|----------------------|--------------|----------------------|
| | | | ในเขตเทศบาล | | นอกเขตเทศบาล | |
| | จำนวน | ร้อยละ ^{1/} | จำนวน | ร้อยละ ^{1/} | จำนวน | ร้อยละ ^{1/} |
| กรุงเทพมหานคร^{2/} | 3,027 | 100.0 | 3,027 | 100.0 | | |
| • เล่นเกมส์ | 2,748 | 90.8 | 2,748 | 90.8 | | |
| • รับ – ส่ง อีเมลล์ | 1,883 | 62.2 | 1,883 | 62.2 | | |
| • ศึกษา/ค้นหาข้อมูล | 1,784 | 58.9 | 1,784 | 58.9 | | |
| • สนทนา (Chat/ICQ) | 1,315 | 43.5 | 1,315 | 43.5 | | |
| • พิมพ์รายงาน | 910 | 30.1 | 910 | 30.1 | | |
| • ติดตามข่าวสาร | 766 | 25.3 | 766 | 25.3 | | |
| • อ่านหรือแสดงความ ความเห็นบนเว็บไซต์ | 432 | 14.3 | 432 | 14.3 | | |
| • ดาวนโหลดทุกประเภท (ซอฟต์แวร์ เกมส์ เพลง ฯลฯ) | 180 | 6 | 180 | 6 | | |
| • เพื่อชม/ซื้อสินค้า | 18 | 0.6 | 18 | 0.6 | | |
| • อื่น ๆ | 45 | 1.5 | 45 | 1.5 | | |
| ภาคกลาง | 2,096 | 100.0 | 1,776 | 100.0 | 320 | 100.0 |
| • เล่นเกมส์ | 1,834 | 87.2 | 1,542 | 86.8 | 292 | 91.3 |
| • ศึกษา/ค้นหาข้อมูล | 1,268 | 60.8 | 1,085 | 61.1 | 183 | 57.1 |
| • รับ – ส่ง อีเมลล์ | 1,094 | 53.5 | 977 | 55 | 117 | 36.6 |
| • พิมพ์รายงาน | 750 | 36.3 | 655 | 36.8 | 95 | 29.8 |
| • สนทนา (Chat/ICQ) | 725 | 35.6 | 649 | 36.5 | 76 | 23.6 |
| • ติดตามข่าวสาร | 361 | 17.1 | 301 | 17 | 60 | 18.6 |
| • ดาวนโหลดทุกประเภท (ซอฟต์แวร์ เกมส์ เพลง ฯลฯ) | 109 | 5.4 | 99 | 5.6 | 10 | 3.1 |
| • อ่านหรือแสดงความ ความเห็นบนเว็บไซต์ | 91 | 4.2 | 73 | 4.1 | 18 | 5.6 |
| • เพื่อชม/ซื้อสินค้า | 10 | 0.5 | 10 | 0.6 | ... | ... |
| • อื่น ๆ | 25 | 1.2 | 21 | 1.2 | 4 | 1.2 |

ตาราง ญ ร้อยละของร้านอินเทอร์เน็ต จำแนกตามเรื่องที่ถูกนำมาใช้บริการมากที่สุด^{1/} ภาค และเขตการปกครอง (ต่อ)

| เรื่องที่มาใช้บริการ ^{1/} | รวม | | เขตการปกครอง | | | |
|----------------------------------------------------|--------------|----------------------|--------------|----------------------|--------------|----------------------|
| | | | ในเขตเทศบาล | | นอกเขตเทศบาล | |
| | จำนวน | ร้อยละ ^{1/} | จำนวน | ร้อยละ ^{1/} | จำนวน | ร้อยละ ^{1/} |
| ภาคเหนือ | 1,819 | 100.0 | 1,387 | 100.0 | 432 | 100.0 |
| • เล่นเกมส์ | 1,613 | 88.3 | 1,215 | 87.6 | 398 | 92.1 |
| • ศึกษา/ค้นหาข้อมูล | 1,257 | 69.7 | 987 | 71.2 | 270 | 62.4 |
| • รับ – ส่ง อีเมลล์ | 1,148 | 64.7 | 948 | 68.4 | 200 | 46.3 |
| • สนทนา (Chat/ICQ) | 767 | 43.4 | 643 | 46.3 | 124 | 28.8 |
| • พิมพ์รายงาน | 668 | 36.6 | 506 | 36.4 | 162 | 37.6 |
| • ติดตามข่าวสาร | 423 | 23.1 | 317 | 22.9 | 106 | 24.5 |
| • อ่านหรือแสดงความ ความเห็นบนเว็บไซต์ | 194 | 10.9 | 157 | 11.3 | 37 | 8.7 |
| • ดาวน์โหลดทุกประเภท (ซอฟต์แวร์ เกมส์ เพลง ฯลฯ) | 88 | 5 | 75 | 5.4 | 13 | 3.1 |
| • เพื่อชม/ซื้อสินค้า | 21 | 1.2 | 16 | 1.1 | 5 | 1.3 |
| • อื่น ๆ | 21 | 1.1 | 12 | 0.8 | 9 | 2.2 |
| ภาคตะวันออกเฉียงเหนือ | 1,888 | 100.0 | 1,597 | 100.0 | 291 | 100.0 |
| • เล่นเกมส์ | 1,651 | 87.0 | 1,382 | 86.5 | 269 | 92.5 |
| • ศึกษา/ค้นหาข้อมูล | 1,237 | 66.8 | 1,086 | 68.0 | 151 | 52.0 |
| • รับ – ส่งอีเมลล์ | 1,011 | 54.7 | 892 | 55.8 | 119 | 41.0 |
| • พิมพ์รายงาน | 735 | 39.8 | 651 | 40.7 | 84 | 28.9 |
| • สนทนา (Chat/ICQ) | 679 | 36.2 | 583 | 36.5 | 96 | 32.9 |
| • ติดตามข่าวสาร | 525 | 28.7 | 473 | 29.6 | 52 | 17.9 |
| • อ่านหรือแสดงความ ความเห็นบนเว็บไซต์ | 163 | 8.9 | 148 | 9.3 | 15 | 5.2 |
| • ดาวน์โหลดทุกประเภท (ซอฟต์แวร์ เกมส์ เพลง ฯลฯ) | 128 | 6.9 | 115 | 7.1 | 13 | 4.6 |
| • เพื่อชม/ซื้อสินค้า | 41 | 2.3 | 38 | 2.4 | 3 | 1.2 |
| • อื่น ๆ | 17 | 1.0 | 17 | 1.1 | ... | ... |

ตาราง ญ ร้อยละของร้านอินเทอร์เน็ต จำแนกตามเรื่องที่ถูกนำมาใช้บริการมากที่สุด^{1/} ภาค และเขตการปกครอง (ต่อ)

| เรื่องที่มาใช้บริการ ^{1/} | รวม | | เขตการปกครอง | | | |
|----------------------------------------------------|-------|----------------------|--------------|----------------------|--------------|----------------------|
| | | | ในเขตเทศบาล | | นอกเขตเทศบาล | |
| | จำนวน | ร้อยละ ^{1/} | จำนวน | ร้อยละ ^{1/} | จำนวน | ร้อยละ ^{1/} |
| ภาคใต้ | 1,695 | 100.0 | 1,357 | 100.0 | 338 | 100.0 |
| • เล่นเกมส์ | 1,341 | 78.6 | 1,057 | 77.9 | 284 | 84.0 |
| • ศึกษา/ค้นหาข้อมูล | 1,093 | 65.3 | 901 | 66.4 | 192 | 56.9 |
| • รับ – ส่งอีเมลล์ | 999 | 60.6 | 857 | 63.1 | 142 | 42.0 |
| • พิมพ์รายงาน | 662 | 38.6 | 516 | 38.1 | 146 | 43.1 |
| • สนทนา (Chat/ICQ) | 539 | 32.9 | 468 | 34.5 | 71 | 21.0 |
| • ติดตามข่าวสาร | 467 | 28.0 | 389 | 28.6 | 78 | 23.2 |
| • ดาวน์โหลดทุกประเภท (ซอฟต์แวร์ เกมส์ เพลง ฯลฯ) | 178 | 10.5 | 144 | 10.6 | 34 | 9.9 |
| • อ่านหรือแสดงความ ความเห็นบนเว็บไซต์ | 137 | 8.5 | 124 | 9.1 | 13 | 3.9 |
| • เพื่อชม/ซื้อสินค้า | 58 | 3.0 | 32 | 2.4 | 26 | 7.7 |
| • อื่น ๆ (ระบุ) | 26 | 1.5 | 20 | 1.5 | 6 | 1.7 |
| ปริมาณผล | 1,431 | 100.0 | 1,053 | 100.0 | 378 | 100.0 |
| • เล่นเกมส์ | 1,342 | 93.6 | 979 | 93.0 | 363 | 96.1 |
| • ศึกษา/ค้นหาข้อมูล | 816 | 57.0 | 600 | 57.0 | 216 | 57.1 |
| • รับ – ส่งอีเมลล์ | 745 | 52.8 | 579 | 55.0 | 166 | 43.8 |
| • สนทนา (Chat/ICQ) | 512 | 36.2 | 393 | 37.3 | 119 | 31.5 |
| • พิมพ์รายงาน | 432 | 30.0 | 313 | 29.7 | 119 | 31.5 |
| • ติดตามข่าวสาร | 286 | 19.7 | 200 | 19.0 | 86 | 22.7 |
| • อ่านหรือแสดงความ ความเห็นบนเว็บไซต์ | 179 | 12.9 | 147 | 14.0 | 32 | 8.4 |
| • ดาวน์โหลดทุกประเภท (ซอฟต์แวร์ เกมส์ เพลง ฯลฯ) | 137 | 9.7 | 105 | 10.0 | 32 | 8.4 |
| • เพื่อชม/ซื้อสินค้า | 23 | 1.6 | 18 | 1.7 | 5 | 1.5 |
| • อื่น ๆ (ระบุ) | 23 | 1.6 | 14 | 1.3 | 9 | 2.5 |

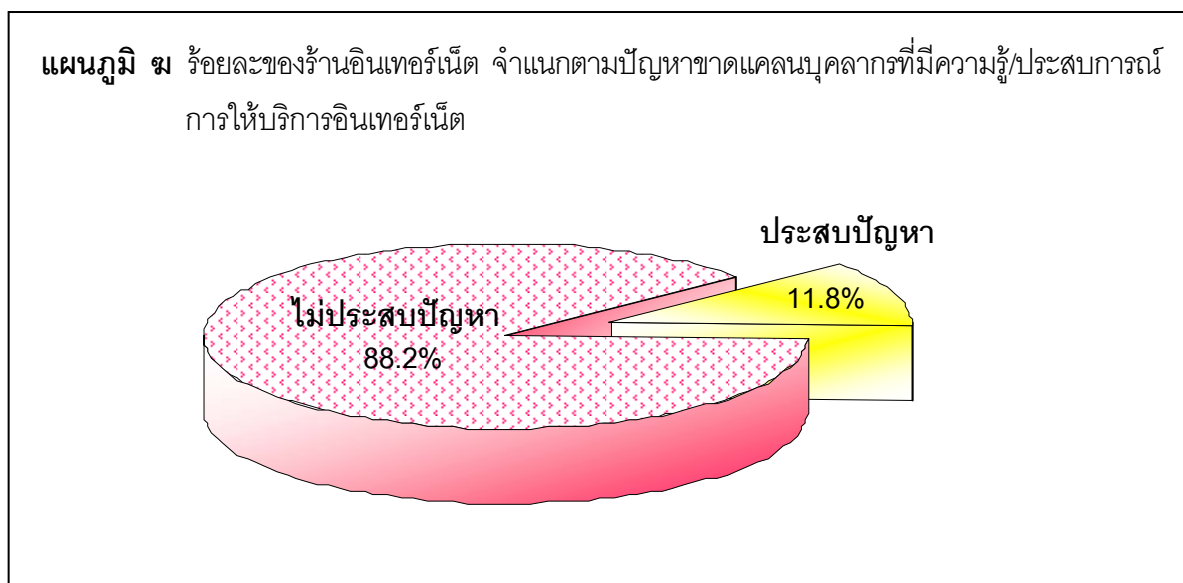
หมายเหตุ : 1/ ตอบได้มากกว่า 1 คำตอบ

2/ กทม. มีเฉพาะในเขตเทศบาล

... ข้อมูลที่น้อยกว่า 0.01

3.2.3 ปัญหา/อุปสรรคในการให้บริการ

3.2.3.1 การขาดแคลนบุคลากร



จากผลสำรวจ พบว่า ร้านที่ให้บริการส่วนใหญ่ไม่ประสบปัญหาขาดแคลนบุคลากรที่มีความรู้/ประสบการณ์การให้บริการอินเทอร์เน็ต ร้อยละ 88.2 และประสบปัญหา ร้อยละ 11.8 เมื่อพิจารณาตามเขตการปกครอง ปรากฏว่า ร้านที่ให้บริการในเขตเทศบาล และนอกเขตเทศบาล ไม่ประสบปัญหาขาดแคลนบุคลากรฯ ในอัตราส่วนใกล้เคียงกัน คือ ร้อยละ 88.3 และ ร้อยละ 88.0

ตาราง ฏ ร้อยละของร้านอินเทอร์เน็ต จำแนกตามปัญหาขาดแคลนบุคลากรที่มีความรู้/ประสบการณ์การให้บริการอินเทอร์เน็ต ภาค และเขตการปกครอง

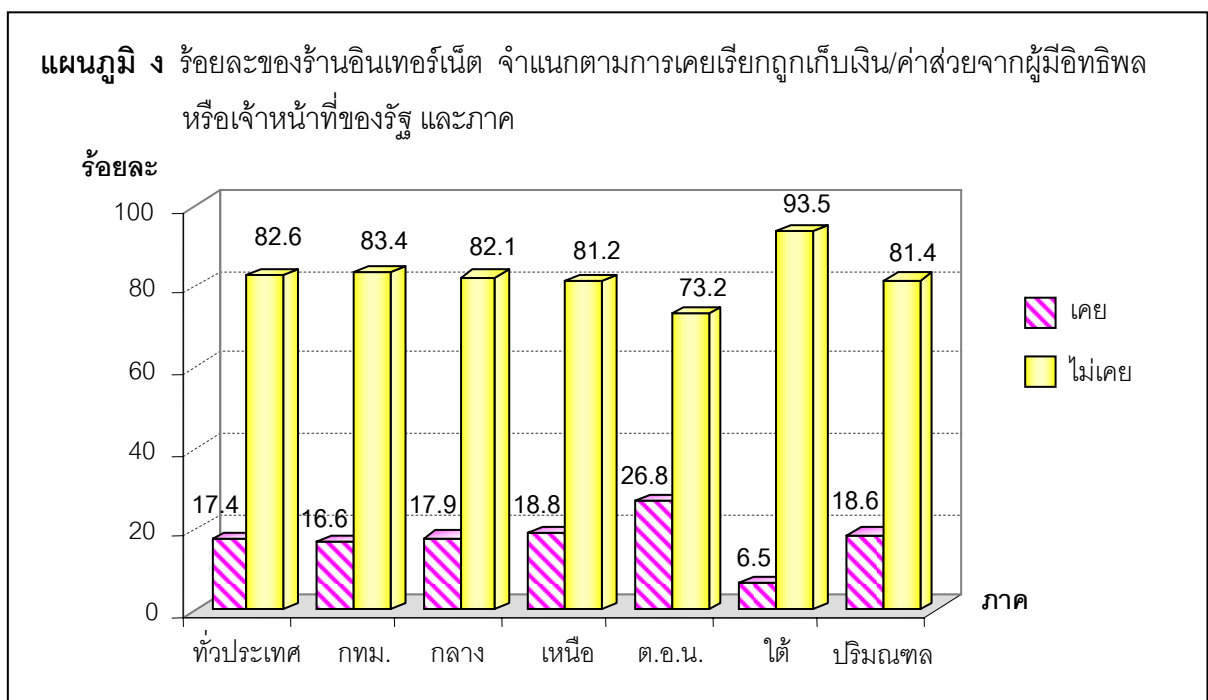
| ภาค | รวม | | เขตการปกครอง | | | |
|-----------------------------------|--------|--------|--------------|--------|--------------|--------|
| | | | ในเขตเทศบาล | | นอกเขตเทศบาล | |
| | จำนวน | ร้อยละ | จำนวน | ร้อยละ | จำนวน | ร้อยละ |
| ทั่วราชอาณาจักร | 11,956 | 100.0 | 10,197 | 100.0 | 1,759 | 100.0 |
| • ประสบปัญหา | 1,404 | 11.8 | 1,192 | 11.7 | 212 | 12.0 |
| • ไม่ประสบปัญหา | 10,552 | 88.2 | 9,005 | 88.3 | 1,547 | 88.0 |
| กรุงเทพมหานคร^{1/} | 3,027 | 100.0 | 3,027 | 100.0 | | |
| • ประสบปัญหา | 333 | 11.3 | 333 | 11.0 | | |
| • ไม่ประสบปัญหา | 2,694 | 88.7 | 2,694 | 89.0 | | |
| ภาคกลาง | 2,096 | 100.0 | 1,776 | 100.0 | 320 | 100.0 |
| • ประสบปัญหา | 258 | 12.1 | 218 | 12.3 | 40 | 12.4 |
| • ไม่ประสบปัญหา | 1,838 | 87.9 | 1,558 | 87.7 | 280 | 87.6 |

ตาราง ฎ ร้อยละของร้านอินเทอร์เน็ต จำแนกตามปัญหาขาดแคลนบุคลากรที่มีความรู้/ประสบการณ์การให้บริการอินเทอร์เน็ต ภาค และเขตการปกครอง (ต่อ)

| ภาค | รวม | | เขตการปกครอง | | | |
|------------------------------|-------|--------|--------------|--------|--------------|--------|
| | | | ในเขตเทศบาล | | นอกเขตเทศบาล | |
| | จำนวน | ร้อยละ | จำนวน | ร้อยละ | จำนวน | ร้อยละ |
| ภาคเหนือ | 1,819 | 100.0 | 1,387 | 100.0 | 432 | 100.0 |
| • ประสบปัญหา | 283 | 15.7 | 223 | 16.1 | 60 | 14.0 |
| • ไม่ประสบปัญหา | 1,536 | 84.3 | 1,164 | 83.9 | 372 | 86.0 |
| ภาคตะวันออกเฉียงเหนือ | 1,888 | 100.0 | 1,597 | 100.0 | 291 | 100.0 |
| • ประสบปัญหา | 238 | 12.4 | 199 | 12.4 | 39 | 13.3 |
| • ไม่ประสบปัญหา | 1,650 | 87.6 | 1,398 | 87.6 | 252 | 86.7 |
| ภาคใต้ | 1,695 | 100.0 | 1,357 | 100.0 | 338 | 100.0 |
| • ประสบปัญหา | 161 | 9.1 | 120 | 8.8 | 41 | 12.2 |
| • ไม่ประสบปัญหา | 1,534 | 90.9 | 1,237 | 91.2 | 297 | 87.8 |
| ปริมณฑล | 1,431 | 100.0 | 1,053 | 100.0 | 378 | 100.0 |
| • ประสบปัญหา | 130 | 9.1 | 98 | 9.3 | 32 | 8.4 |
| • ไม่ประสบปัญหา | 1,301 | 90.9 | 955 | 90.7 | 346 | 91.6 |

หมายเหตุ : 1/ กทม. มีเฉพาะในเขตเทศบาล

3.2.3.2 การถูกเรียกเก็บเงิน/ค่าส่วย



ผลการสำรวจ ผู้ประกอบการร้านอินเทอร์เน็ตส่วนใหญ่ ร้อยละ 82.6 ระบุว่า ทางร้านไม่เคยถูกเรียกเก็บเงินค่าส่วยจากผู้มีอิทธิพล/เจ้าหน้าที่รัฐ และมีร้อยละ 17.4 ที่เคยถูกเรียกเก็บเงิน เมื่อพิจารณาตามเขตการปกครอง ปรากฏว่า ร้านบริการในเขตเทศบาล ร้อยละ 82.2 และนอกเขตเทศบาล ร้อยละ 83.4 ไม่เคยถูกเรียกเก็บเงินค่าส่วยฯ

ตาราง ฎ ร้อยละของร้านอินเทอร์เน็ต จำแนกตามการเคยถูกเรียกเก็บเงิน/ค่าส่วยจากผู้มีอิทธิพลหรือเจ้าหน้าที่ของรัฐ ภาค และเขตการปกครอง

| ภาค | รวม | | เขตการปกครอง | | | |
|-----------------------------------|--------|--------|--------------|--------|--------------|--------|
| | | | ในเขตเทศบาล | | นอกเขตเทศบาล | |
| | จำนวน | ร้อยละ | จำนวน | ร้อยละ | จำนวน | ร้อยละ |
| ทั่วราชอาณาจักร | 11,956 | 100.0 | 10,197 | 100.0 | 1,759 | 100.0 |
| • เคย | 2,091 | 17.4 | 1,808 | 17.8 | 283 | 16.6 |
| • ไม่เคย | 9,865 | 82.6 | 8,389 | 82.2 | 1,476 | 83.4 |
| กรุงเทพมหานคร^{1/} | 3,027 | 100.0 | 3,027 | 100.0 | | |
| • เคย | 504 | 16.6 | 504 | 16.7 | | |
| • ไม่เคย | 2,523 | 83.4 | 2,523 | 83.3 | | |
| ภาคกลาง | 2,096 | 100.0 | 1,776 | 100.0 | 320 | 100.0 |
| • เคย | 370 | 17.9 | 322 | 18.1 | 48 | 14.9 |
| • ไม่เคย | 1,726 | 82.1 | 1,454 | 81.9 | 272 | 85.1 |
| ภาคเหนือ | 1,819 | 100.0 | 1,387 | 100.0 | 432 | 100.0 |
| • เคย | 349 | 18.8 | 255 | 18.4 | 94 | 21.8 |
| • ไม่เคย | 1,470 | 81.2 | 1,132 | 81.6 | 338 | 78.2 |
| ภาคตะวันออกเฉียงเหนือ | 1,888 | 100.0 | 1,597 | 100.0 | 291 | 100.0 |
| • เคย | 494 | 26.8 | 435 | 27.2 | 59 | 20.2 |
| • ไม่เคย | 1,394 | 73.2 | 1,162 | 72.8 | 232 | 79.8 |
| ภาคใต้ | 1,695 | 100.0 | 1,357 | 100.0 | 338 | 100.0 |
| • เคย | 111 | 6.5 | 92 | 6.8 | 19 | 5.5 |
| • ไม่เคย | 1,584 | 93.5 | 1,265 | 93.2 | 319 | 94.5 |
| ปริมณฑล | 1,431 | 100.0 | 1,053 | 100.0 | 378 | 100.0 |
| • เคย | 263 | 18.6 | 200 | 19.0 | 63 | 16.7 |
| • ไม่เคย | 1,168 | 81.4 | 853 | 81.0 | 315 | 83.3 |

หมายเหตุ : 1/ กทม. มีเฉพาะในเขตเทศบาล

3.3 ความคิดเห็นต่อภาครัฐ

3.3.1 การทราบโครงการกู๊ดเน็ต (Good Net)

สำหรับความคิดเห็นเกี่ยวกับโครงการกู๊ดเน็ต (เป็นโครงการที่กระทรวงเทคโนโลยีสารสนเทศและการสื่อสารจัดทำขึ้น เพื่อเป็นการจัดระเบียบร้านอินเทอร์เน็ต ร้านเกมส์ออนไลน์ ในการแก้ไขปัญหาการใช้อินเทอร์เน็ตในทางไม่เหมาะสม และให้ร้านอินเทอร์เน็ตเป็นศูนย์การเรียนรู้แก่ประชาชน) ผู้ประกอบการร้านอินเทอร์เน็ตส่วนใหญ่ระบุว่า ทราบ ร้อยละ 51.1 และไม่ทราบ มีร้อยละ 48.9 เมื่อพิจารณาตามเขตการปกครอง ปรากฏว่า ผู้ประกอบในเขตเทศบาล ร้อยละ 52.2 และนอกเขตเทศบาล ร้อยละ 49.2 ทราบเกี่ยวกับโครงการกู๊ดเน็ต

ตาราง ฐ ร้อยละของร้านอินเทอร์เน็ต จำแนกตามการทราบเกี่ยวกับโครงการกู๊ดเน็ต (GoodNet) ของกระทรวงเทคโนโลยีสารสนเทศและการสื่อสาร ภาค และเขตการปกครอง

| ภาค | รวม | | เขตการปกครอง | | | |
|------------------------------------|--------|--------|--------------|--------|--------------|--------|
| | | | ในเขตเทศบาล | | นอกเขตเทศบาล | |
| | จำนวน | ร้อยละ | จำนวน | ร้อยละ | จำนวน | ร้อยละ |
| ทั่วราชอาณาจักร | 11,956 | 100.0 | 10,197 | 100.0 | 1,759 | 100.0 |
| • ทราบ | 6,162 | 51.1 | 5,309 | 52.2 | 853 | 49.2 |
| • ไม่ทราบ | 5,794 | 48.9 | 4,888 | 47.8 | 906 | 50.8 |
| กรุงเทพมหานคร ^{1/} | 3,027 | 100.0 | 3,027 | 100.0 | | |
| • ทราบ | 1,468 | 48.7 | 1,468 | 48.5 | | |
| • ไม่ทราบ | 1,559 | 51.3 | 1,559 | 51.5 | | |
| ภาคกลาง | 2,096 | 100.0 | 1,776 | 100.0 | 320 | 100.0 |
| • ทราบ | 976 | 46.8 | 841 | 47.4 | 135 | 42.2 |
| • ไม่ทราบ | 1,120 | 53.2 | 935 | 52.6 | 185 | 57.8 |
| ภาคเหนือ | 1,819 | 100.0 | 1,387 | 100.0 | 432 | 100.0 |
| • ทราบ | 1,003 | 55.6 | 784 | 56.5 | 219 | 50.7 |
| • ไม่ทราบ | 816 | 44.4 | 603 | 43.5 | 213 | 49.3 |
| ภาคตะวันออกเฉียงเหนือ | 1,888 | 100.0 | 1,597 | 100.0 | 291 | 100.0 |
| • ทราบ | 947 | 51.4 | 841 | 52.6 | 106 | 36.4 |
| • ไม่ทราบ | 941 | 48.6 | 756 | 47.4 | 185 | 63.6 |
| ภาคใต้ | 1,695 | 100.0 | 1,357 | 100.0 | 338 | 100.0 |
| • ทราบ | 948 | 56.8 | 789 | 58.1 | 159 | 47.0 |
| • ไม่ทราบ | 747 | 43.2 | 568 | 41.9 | 179 | 53.0 |
| ปริมณฑล | 1,431 | 100.0 | 1,053 | 100.0 | 378 | 100.0 |
| • ทราบ | 821 | 56.9 | 586 | 55.7 | 235 | 62.1 |
| • ไม่ทราบ | 610 | 43.1 | 467 | 44.3 | 143 | 37.9 |

หมายเหตุ : 1/ กทม. มีเฉพาะในเขตเทศบาล

3.3.2 กฎเกณฑ์ในการให้บริการ

เมื่อสอบถามเกี่ยวกับความคิดเห็นต่อกฎเกณฑ์ต่างๆ ที่ภาครัฐกำหนดขึ้นในการให้บริการของร้านอินเทอร์เน็ต พบว่า มีผู้เห็นด้วยในเรื่องต่างๆ ตามลำดับ ดังนี้ ห้ามเล่นการพนัน ซิงโซค หรือซื้อขายอุปกรณ์ในเกมส์ออนไลน์ ร้อยละ 90.9 รมรงคืให้เยาวชนและผู้ปกครองทราบโทษของการเล่นเกมออนไลน์/อินเทอร์เน็ต ติดต่อกันเป็นเวลานาน ร้อยละ 90.7 และออกระเบียบเกี่ยวกับการจดทะเบียนร้านอินเทอร์เน็ตเพื่อกำกับดูแลการให้บริการอินเทอร์เน็ต ร้อยละ 87.2

ตาราง ๗ ร้อยละของผู้ประกอบการร้านอินเทอร์เน็ต จำแนกตามความคิดเห็นเกี่ยวกับกฎเกณฑ์ที่ภาครัฐกำหนดให้มีการจัดโซนนิ่งร้านอินเทอร์เน็ต ภาค และเขตการปกครอง

| ภาค | รวม | | เขตการปกครอง | | | |
|------------------------------------|--------|--------|--------------|--------|--------------|--------|
| | | | ในเขตเทศบาล | | นอกเขตเทศบาล | |
| | จำนวน | ร้อยละ | จำนวน | ร้อยละ | จำนวน | ร้อยละ |
| ทั่วราชอาณาจักร | 11,956 | 100.0 | 10,197 | 100.0 | 1,759 | 100.0 |
| • เห็นด้วย | 6,707 | 56.7 | 5,670 | 55.7 | 1,037 | 58.5 |
| • ไม่เห็นด้วย | 3,396 | 28.2 | 2,930 | 28.9 | 466 | 26.9 |
| • ไม่ทราบ/ไม่แน่ใจ | 1,853 | 15.1 | 1,597 | 15.4 | 256 | 14.6 |
| กรุงเทพมหานคร ^{1/} | 3,027 | 100.0 | 3,027 | 100.0 | | |
| • เห็นด้วย | 1,640 | 54.3 | 1,640 | 54.3 | | |
| • ไม่เห็นด้วย | 874 | 28.8 | 874 | 28.8 | | |
| • ไม่ทราบ/ไม่แน่ใจ | 513 | 16.9 | 513 | 16.9 | | |
| ภาคกลาง | 2,096 | 100.0 | 1,776 | 100.0 | 320 | 100.0 |
| • เห็นด้วย | 1,190 | 56.5 | 997 | 56.0 | 193 | 60.2 |
| • ไม่เห็นด้วย | 550 | 26.8 | 488 | 27.6 | 62 | 19.3 |
| • ไม่ทราบ/ไม่แน่ใจ | 356 | 16.7 | 291 | 16.4 | 65 | 20.5 |
| ภาคเหนือ | 1,819 | 100.0 | 1,387 | 100.0 | 432 | 100.0 |
| • เห็นด้วย | 997 | 54.2 | 733 | 52.8 | 264 | 61.1 |
| • ไม่เห็นด้วย | 546 | 30.5 | 435 | 31.4 | 111 | 25.8 |
| • ไม่ทราบ/ไม่แน่ใจ | 276 | 15.3 | 219 | 15.8 | 57 | 13.1 |
| ภาคตะวันออกเฉียงเหนือ | 1,888 | 100.0 | 1,597 | 100.0 | 291 | 100.0 |
| • เห็นด้วย | 992 | 52.6 | 841 | 52.6 | 151 | 52.0 |
| • ไม่เห็นด้วย | 654 | 34.7 | 558 | 34.9 | 96 | 32.9 |
| • ไม่ทราบ/ไม่แน่ใจ | 242 | 12.7 | 198 | 12.5 | 44 | 15.1 |

ตาราง ๗ ร้อยละของผู้ประกอบการร้านอินเทอร์เน็ต จำแนกตามความคิดเห็นเกี่ยวกับกฎเกณฑ์ที่ภาครัฐกำหนดให้มีการจัดโซนนิ่งร้านอินเทอร์เน็ต ภาค และเขตการปกครอง (ต่อ)

| ภาค | รวม | | เขตการปกครอง | | | |
|--------------------|-------|--------|--------------|--------|--------------|--------|
| | | | ในเขตเทศบาล | | นอกเขตเทศบาล | |
| | จำนวน | ร้อยละ | จำนวน | ร้อยละ | จำนวน | ร้อยละ |
| ภาคใต้ | 1,695 | 100.0 | 1,357 | 100.0 | 338 | 100.0 |
| • เห็นด้วย | 1,137 | 66.4 | 885 | 65.2 | 252 | 74.6 |
| • ไม่เห็นด้วย | 368 | 22.1 | 312 | 23.0 | 56 | 16.6 |
| • ไม่ทราบ/ไม่แน่ใจ | 190 | 11.5 | 160 | 11.8 | 30 | 8.8 |
| ปริมณฑล | 1,431 | 100.0 | 1,053 | 100.0 | 378 | 100.0 |
| • เห็นด้วย | 753 | 53.3 | 576 | 54.7 | 177 | 46.8 |
| • ไม่เห็นด้วย | 405 | 27.4 | 263 | 25.0 | 142 | 37.4 |
| • ไม่ทราบ/ไม่แน่ใจ | 273 | 19.3 | 214 | 20.3 | 59 | 15.8 |

หมายเหตุ : 1/ กทม. มีเฉพาะในเขตเทศบาล

ตาราง ๘ ร้อยละของผู้ประกอบการร้านอินเทอร์เน็ต จำแนกตามความคิดเห็นเกี่ยวกับกฎเกณฑ์ที่ภาครัฐกำหนดให้ร้านอินเทอร์เน็ตทุกร้านสามารถเปิดได้ 24 ชั่วโมง ภาค และเขตการปกครอง

| ภาค | รวม | | เขตการปกครอง | | | |
|-----------------------------------|--------|--------|--------------|--------|--------------|--------|
| | | | ในเขตเทศบาล | | นอกเขตเทศบาล | |
| | จำนวน | ร้อยละ | จำนวน | ร้อยละ | จำนวน | ร้อยละ |
| ทั่วราชอาณาจักร | 11,956 | 100.0 | 10,197 | 100.0 | 1,759 | 100.0 |
| • เห็นด้วย | 6,329 | 51.2 | 5,512 | 53.8 | 817 | 46.6 |
| • ไม่เห็นด้วย | 4,794 | 41.7 | 3,991 | 39.5 | 803 | 45.6 |
| • ไม่ทราบ/ไม่แน่ใจ | 833 | 7.1 | 694 | 6.7 | 139 | 7.8 |
| กรุงเทพมหานคร^{1/} | 3,027 | 100.0 | 3,027 | 100.0 | | |
| • เห็นด้วย | 1,955 | 64.4 | 1,955 | 64.5 | | |
| • ไม่เห็นด้วย | 874 | 29.1 | 874 | 29.1 | | |
| • ไม่ทราบ/ไม่แน่ใจ | 198 | 6.5 | 198 | 6.4 | | |

ตาราง ๓ ร้อยละของผู้ประกอบการร้านอินเทอร์เน็ต จำแนกตามความคิดเห็นเกี่ยวกับกฎเกณฑ์ที่ภาครัฐกำหนดให้ร้านอินเทอร์เน็ตทุกร้านสามารถเปิดได้ 24 ชั่วโมง ภาค และเขตการปกครอง (ต่อ)

| ภาค | รวม | | เขตการปกครอง | | | |
|------------------------------|-------|--------|--------------|--------|--------------|--------|
| | | | ในเขตเทศบาล | | นอกเขตเทศบาล | |
| | จำนวน | ร้อยละ | จำนวน | ร้อยละ | จำนวน | ร้อยละ |
| ภาคกลาง | 2,096 | 100.0 | 1,776 | 100.0 | 320 | 100.0 |
| • เห็นด้วย | 1,013 | 48.7 | 872 | 49.3 | 141 | 44.1 |
| • ไม่เห็นด้วย | 942 | 44.6 | 789 | 44.3 | 153 | 47.8 |
| • ไม่ทราบ/ไม่แน่ใจ | 141 | 6.7 | 115 | 6.4 | 26 | 8.1 |
| ภาคเหนือ | 1,819 | 100.0 | 1,387 | 100.0 | 432 | 100.0 |
| • เห็นด้วย | 808 | 44.4 | 619 | 44.6 | 189 | 43.7 |
| • ไม่เห็นด้วย | 869 | 47.8 | 658 | 47.5 | 211 | 48.9 |
| • ไม่ทราบ/ไม่แน่ใจ | 142 | 7.8 | 110 | 7.9 | 32 | 7.4 |
| ภาคตะวันออกเฉียงเหนือ | 1,888 | 100.0 | 1,597 | 100.0 | 291 | 100.0 |
| • เห็นด้วย | 875 | 46.5 | 744 | 46.6 | 131 | 45.1 |
| • ไม่เห็นด้วย | 880 | 46.5 | 744 | 46.6 | 136 | 46.8 |
| • ไม่ทราบ/ไม่แน่ใจ | 133 | 7.0 | 109 | 6.8 | 24 | 8.1 |
| ภาคใต้ | 1,695 | 100.0 | 1,357 | 100.0 | 338 | 100.0 |
| • เห็นด้วย | 850 | 50.8 | 701 | 51.6 | 149 | 44.2 |
| • ไม่เห็นด้วย | 756 | 44.3 | 592 | 43.7 | 164 | 48.6 |
| • ไม่ทราบ/ไม่แน่ใจ | 89 | 4.9 | 64 | 4.7 | 25 | 7.2 |
| ปริมณฑล | 1,431 | 100.0 | 1,053 | 100.0 | 378 | 100.0 |
| • เห็นด้วย | 828 | 58.4 | 621 | 59.0 | 207 | 54.7 |
| • ไม่เห็นด้วย | 471 | 32.5 | 333 | 31.7 | 138 | 36.5 |
| • ไม่ทราบ/ไม่แน่ใจ | 132 | 9.1 | 99 | 9.3 | 33 | 8.8 |

หมายเหตุ : 1/ กทม. มีเฉพาะในเขตเทศบาล

ตาราง ณ ร้อยละของผู้ประกอบการร้านอินเทอร์เน็ต จำแนกตามความคิดเห็นเกี่ยวกับกฎหมายที่ภาครัฐกำหนดให้เด็กอายุต่ำกว่า 18 ปีต้องใช้บริการหลัง 14.00 น. ในวันธรรมดา และหลัง 10.00 น. ในวันหยุดหรือปิดภาคเรียน ภาค และเขตการปกครอง

| ภาค | รวม | | เขตการปกครอง | | | |
|-----------------------------------|--------|--------|--------------|--------|--------------|--------|
| | | | ในเขตเทศบาล | | นอกเขตเทศบาล | |
| | จำนวน | ร้อยละ | จำนวน | ร้อยละ | จำนวน | ร้อยละ |
| ทั่วราชอาณาจักร | 11,956 | 100.0 | 10,197 | 100.0 | 1,759 | 100.0 |
| • เห็นด้วย | 8,738 | 72.9 | 7,459 | 73.1 | 1,279 | 72.5 |
| • ไม่เห็นด้วย | 2,678 | 22.6 | 2,279 | 22.5 | 399 | 22.8 |
| • ไม่ทราบ/ไม่แน่ใจ | 540 | 4.5 | 459 | 4.4 | 81 | 4.7 |
| กรุงเทพมหานคร^{1/} | 3,027 | 100.0 | 3,027 | 100.0 | | |
| • เห็นด้วย | 2,414 | 79.8 | 2,414 | 79.8 | | |
| • ไม่เห็นด้วย | 532 | 17.5 | 532 | 17.5 | | |
| • ไม่ทราบ/ไม่แน่ใจ | 81 | 2.7 | 81 | 2.7 | | |
| ภาคกลาง | 2,096 | 100.0 | 1,776 | 100.0 | 320 | 100.0 |
| • เห็นด้วย | 1,495 | 71.9 | 1,288 | 72.4 | 207 | 64.6 |
| • ไม่เห็นด้วย | 493 | 23.0 | 400 | 22.6 | 93 | 29.2 |
| • ไม่ทราบ/ไม่แน่ใจ | 108 | 5.1 | 88 | 5.0 | 20 | 6.2 |
| ภาคเหนือ | 1,819 | 100.0 | 1,387 | 100.0 | 432 | 100.0 |
| • เห็นด้วย | 1,251 | 68.5 | 940 | 67.8 | 311 | 72.1 |
| • ไม่เห็นด้วย | 472 | 26.2 | 368 | 26.6 | 104 | 24.0 |
| • ไม่ทราบ/ไม่แน่ใจ | 96 | 5.3 | 79 | 5.6 | 17 | 3.9 |
| ภาคตะวันออกเฉียงเหนือ | 1,888 | 100.0 | 1,597 | 100.0 | 291 | 100.0 |
| • เห็นด้วย | 1,320 | 69.4 | 1,098 | 68.8 | 222 | 76.3 |
| • ไม่เห็นด้วย | 483 | 26.0 | 422 | 26.5 | 61 | 20.8 |
| • ไม่ทราบ/ไม่แน่ใจ | 85 | 4.6 | 77 | 4.7 | 8 | 2.9 |
| ภาคใต้ | 1,695 | 100.0 | 1,357 | 100.0 | 338 | 100.0 |
| • เห็นด้วย | 1,226 | 71.4 | 953 | 70.2 | 273 | 80.7 |
| • ไม่เห็นด้วย | 371 | 22.7 | 328 | 24.2 | 43 | 12.7 |
| • ไม่ทราบ/ไม่แน่ใจ | 98 | 5.9 | 76 | 5.6 | 22 | 6.6 |
| ปริมณฑล | 1,431 | 100.0 | 1,053 | 100.0 | 378 | 100.0 |
| • เห็นด้วย | 1,031 | 72.3 | 765 | 72.7 | 266 | 70.4 |
| • ไม่เห็นด้วย | 327 | 22.6 | 228 | 21.7 | 99 | 26.1 |
| • ไม่ทราบ/ไม่แน่ใจ | 73 | 5.1 | 60 | 5.6 | 13 | 3.5 |

หมายเหตุ : 1/ กทม. มีเฉพาะในเขตเทศบาล

ตาราง ด ร้อยละของผู้ประกอบการร้านอินเทอร์เน็ต จำแนกตามความคิดเห็นเกี่ยวกับกฎเกณฑ์ที่ภาครัฐกำหนดให้
หลัง 20.00 น. ไม่อนุญาตให้เด็กอายุต่ำกว่า 15 ปี ใช้บริการ ภาค และเขตการปกครอง

| ภาค | รวม | | เขตการปกครอง | | | |
|-----------------------------------|--------|--------|--------------|--------|--------------|--------|
| | | | ในเขตเทศบาล | | นอกเขตเทศบาล | |
| | จำนวน | ร้อยละ | จำนวน | ร้อยละ | จำนวน | ร้อยละ |
| ทั่วราชอาณาจักร | 11,956 | 100.0 | 10,197 | 100.0 | 1,759 | 100.0 |
| • เห็นด้วย | 8,847 | 75.2 | 7,448 | 72.9 | 1,399 | 79.3 |
| • ไม่เห็นด้วย | 2,563 | 20.5 | 2,257 | 22.2 | 306 | 17.6 |
| • ไม่ทราบ/ไม่แน่ใจ | 546 | 4.3 | 492 | 4.9 | 54 | 3.1 |
| กรุงเทพมหานคร^{1/} | 3,027 | 100.0 | 3,027 | 100.0 | | |
| • เห็นด้วย | 2,333 | 77.2 | 2,333 | 77.2 | | |
| • ไม่เห็นด้วย | 568 | 18.7 | 568 | 18.7 | | |
| • ไม่ทราบ/ไม่แน่ใจ | 126 | 4.1 | 126 | 4.1 | | |
| ภาคกลาง | 2,096 | 100.0 | 1,776 | 100.0 | 320 | 100.0 |
| • เห็นด้วย | 1,551 | 73.2 | 1,283 | 72.1 | 268 | 83.9 |
| • ไม่เห็นด้วย | 454 | 22.4 | 410 | 23.2 | 44 | 13.7 |
| • ไม่ทราบ/ไม่แน่ใจ | 91 | 4.4 | 83 | 4.7 | 8 | 2.4 |
| ภาคเหนือ | 1,819 | 100.0 | 1,387 | 100.0 | 432 | 100.0 |
| • เห็นด้วย | 1,305 | 71.1 | 964 | 69.5 | 341 | 79.0 |
| • ไม่เห็นด้วย | 426 | 24.0 | 349 | 25.1 | 77 | 17.9 |
| • ไม่ทราบ/ไม่แน่ใจ | 88 | 4.9 | 74 | 5.4 | 14 | 3.1 |
| ภาคตะวันออกเฉียงเหนือ | 1,888 | 100.0 | 1,597 | 100.0 | 291 | 100.0 |
| • เห็นด้วย | 1,331 | 69.5 | 1,094 | 68.5 | 237 | 81.5 |
| • ไม่เห็นด้วย | 484 | 26.5 | 435 | 27.2 | 49 | 16.8 |
| • ไม่ทราบ/ไม่แน่ใจ | 73 | 4.0 | 68 | 4.3 | 5 | 1.7 |
| ภาคใต้ | 1,695 | 100.0 | 1,357 | 100.0 | 338 | 100.0 |
| • เห็นด้วย | 1,284 | 75.2 | 1,013 | 74.6 | 271 | 80.1 |
| • ไม่เห็นด้วย | 308 | 18.6 | 256 | 18.9 | 52 | 15.5 |
| • ไม่ทราบ/ไม่แน่ใจ | 103 | 6.2 | 88 | 6.5 | 15 | 4.4 |
| ปริมณฑล | 1,431 | 100.0 | 1,053 | 100.0 | 378 | 100.0 |
| • เห็นด้วย | 1,043 | 72.7 | 762 | 72.3 | 281 | 74.4 |
| • ไม่เห็นด้วย | 323 | 22.5 | 239 | 22.7 | 84 | 22.2 |
| • ไม่ทราบ/ไม่แน่ใจ | 65 | 4.8 | 52 | 5.0 | 13 | 3.4 |

หมายเหตุ : 1/ กทม. มีเฉพาะในเขตเทศบาล

ตาราง ต ร้อยละของผู้ประกอบการร้านอินเทอร์เน็ต จำแนกตามความคิดเห็นเกี่ยวกับกฎหมายที่ภาครัฐกำหนดให้
หลัง 22.00 น. อนุญาตให้นำเด็กอายุต่ำกว่า 18 ปี ใช้บริการ ภาค และเขตการปกครอง

| ภาค | รวม | | เขตการปกครอง | | | |
|-----------------------------------|--------|--------|--------------|--------|--------------|--------|
| | | | ในเขตเทศบาล | | นอกเขตเทศบาล | |
| | จำนวน | ร้อยละ | จำนวน | ร้อยละ | จำนวน | ร้อยละ |
| ทั่วราชอาณาจักร | 11,956 | 100.0 | 10,197 | 100.0 | 1,759 | 100.0 |
| • เห็นด้วย | 10,381 | 86.5 | 8,867 | 86.9 | 1,514 | 86.0 |
| • ไม่เห็นด้วย | 1,236 | 10.5 | 1,043 | 10.2 | 193 | 10.9 |
| • ไม่ทราบ/ไม่แน่ใจ | 339 | 3.0 | 287 | 2.9 | 52 | 3.1 |
| กรุงเทพมหานคร^{1/} | 3,027 | 100.0 | 3,027 | 100.0 | | |
| • เห็นด้วย | 2,721 | 89.9 | 2,721 | 89.9 | | |
| • ไม่เห็นด้วย | 279 | 9.2 | 279 | 9.2 | | |
| • ไม่ทราบ/ไม่แน่ใจ | 27 | 0.9 | 27 | 0.9 | | |
| ภาคกลาง | 2,096 | 100.0 | 1,776 | 100.0 | 320 | 100.0 |
| • เห็นด้วย | 1,807 | 86.0 | 1,527 | 85.9 | 280 | 87.6 |
| • ไม่เห็นด้วย | 198 | 9.6 | 166 | 9.4 | 32 | 9.9 |
| • ไม่ทราบ/ไม่แน่ใจ | 91 | 4.4 | 83 | 4.7 | 8 | 2.5 |
| ภาคเหนือ | 1,819 | 100.0 | 1,387 | 100.0 | 432 | 100.0 |
| • เห็นด้วย | 1,528 | 83.7 | 1,156 | 83.3 | 372 | 86.0 |
| • ไม่เห็นด้วย | 221 | 12.3 | 172 | 12.4 | 49 | 11.4 |
| • ไม่ทราบ/ไม่แน่ใจ | 70 | 4.0 | 59 | 4.3 | 11 | 2.6 |
| ภาคตะวันออกเฉียงเหนือ | 1,888 | 100.0 | 1,597 | 100.0 | 291 | 100.0 |
| • เห็นด้วย | 1,614 | 85.3 | 1,360 | 85.2 | 254 | 87.3 |
| • ไม่เห็นด้วย | 244 | 13.3 | 215 | 13.5 | 29 | 9.8 |
| • ไม่ทราบ/ไม่แน่ใจ | 30 | 1.4 | 22 | 1.3 | 8 | 2.9 |
| ภาคใต้ | 1,695 | 100.0 | 1,357 | 100.0 | 338 | 100.0 |
| • เห็นด้วย | 1,468 | 86.6 | 1,173 | 86.4 | 295 | 87.3 |
| • ไม่เห็นด้วย | 160 | 9.4 | 132 | 9.7 | 28 | 8.3 |
| • ไม่ทราบ/ไม่แน่ใจ | 67 | 4.0 | 52 | 3.9 | 15 | 4.4 |
| ปริมณฑล | 1,431 | 100.0 | 1,053 | 100.0 | 378 | 100.0 |
| • เห็นด้วย | 1,243 | 87.2 | 930 | 88.3 | 313 | 82.8 |
| • ไม่เห็นด้วย | 133 | 8.8 | 77 | 7.3 | 56 | 14.8 |
| • ไม่ทราบ/ไม่แน่ใจ | 55 | 4.0 | 46 | 4.4 | 9 | 2.4 |

หมายเหตุ : 1/ กทม. มีเฉพาะในเขตเทศบาล

ตาราง ๓ ร้อยละของผู้ประกอบการร้านอินเทอร์เน็ต จำแนกตามความคิดเห็นเกี่ยวกับกฎหมายที่ภาครัฐห้ามเด็กอายุต่ำกว่า 18 ปี เล่นเกมส์/อินเทอร์เน็ตเกินกว่า 3 ชั่วโมงต่อวัน ภาค และเขตการปกครอง

| ภาค | รวม | | เขตการปกครอง | | | |
|-----------------------------------|--------|--------|--------------|--------|--------------|--------|
| | | | ในเขตเทศบาล | | นอกเขตเทศบาล | |
| | จำนวน | ร้อยละ | จำนวน | ร้อยละ | จำนวน | ร้อยละ |
| ทั่วราชอาณาจักร | 11,956 | 100.0 | 10,197 | 100.0 | 1,759 | 100.0 |
| • เห็นด้วย | 7,670 | 64.7 | 6,493 | 63.8 | 1,177 | 66.1 |
| • ไม่เห็นด้วย | 3,383 | 28.2 | 2,913 | 28.6 | 470 | 27.6 |
| • ไม่ทราบ/ไม่แน่ใจ | 903 | 7.1 | 791 | 7.6 | 112 | 6.3 |
| กรุงเทพมหานคร^{1/} | 3,027 | 100.0 | 3,027 | 100.0 | | |
| • เห็นด้วย | 1,847 | 61.1 | 1,847 | 61.1 | | |
| • ไม่เห็นด้วย | 919 | 30.3 | 919 | 30.3 | | |
| • ไม่ทราบ/ไม่แน่ใจ | 261 | 8.6 | 261 | 8.6 | | |
| ภาคกลาง | 2,096 | 100.0 | 1,776 | 100.0 | 320 | 100.0 |
| • เห็นด้วย | 1,427 | 67.7 | 1,200 | 67.4 | 227 | 70.8 |
| • ไม่เห็นด้วย | 553 | 26.5 | 473 | 26.7 | 80 | 24.8 |
| • ไม่ทราบ/ไม่แน่ใจ | 116 | 5.8 | 103 | 5.9 | 13 | 4.4 |
| ภาคเหนือ | 1,819 | 100.0 | 1,387 | 100.0 | 432 | 100.0 |
| • เห็นด้วย | 1,181 | 65.2 | 921 | 66.4 | 260 | 60.3 |
| • ไม่เห็นด้วย | 490 | 26.5 | 349 | 25.1 | 141 | 32.8 |
| • ไม่ทราบ/ไม่แน่ใจ | 148 | 8.3 | 117 | 8.5 | 31 | 6.9 |
| ภาคตะวันออกเฉียงเหนือ | 1,888 | 100.0 | 1,597 | 100.0 | 291 | 100.0 |
| • เห็นด้วย | 1,206 | 62.7 | 984 | 61.6 | 222 | 76.3 |
| • ไม่เห็นด้วย | 568 | 31.2 | 511 | 32.0 | 57 | 19.7 |
| • ไม่ทราบ/ไม่แน่ใจ | 114 | 6.1 | 102 | 6.4 | 12 | 4.0 |
| ภาคใต้ | 1,695 | 100.0 | 1,357 | 100.0 | 338 | 100.0 |
| • เห็นด้วย | 1,195 | 70.1 | 949 | 69.9 | 246 | 72.9 |
| • ไม่เห็นด้วย | 393 | 23.7 | 328 | 24.2 | 65 | 19.3 |
| • ไม่ทราบ/ไม่แน่ใจ | 107 | 6.2 | 80 | 5.9 | 27 | 7.8 |
| ปริมนทล | 1,431 | 100.0 | 1,053 | 100.0 | 378 | 100.0 |
| • เห็นด้วย | 815 | 56.7 | 593 | 56.3 | 222 | 58.7 |
| • ไม่เห็นด้วย | 460 | 32.0 | 333 | 31.7 | 127 | 33.5 |
| • ไม่ทราบ/ไม่แน่ใจ | 156 | 11.3 | 127 | 12.0 | 29 | 7.8 |

หมายเหตุ : 1/ กทม. มีเฉพาะในเขตเทศบาล

ตาราง ๗ ร้อยละของผู้ประกอบการร้านอินเทอร์เน็ต จำแนกตามความคิดเห็นเกี่ยวกับกฎหมายที่ภาครัฐห้ามเล่นการพนัน ชิงโชคหรือซื้อขายอุปกรณ์ในเกมส์ออนไลน์ ภาค และเขตการปกครอง

| ภาค | รวม | | เขตการปกครอง | | | |
|-----------------------------------|--------|--------|--------------|--------|--------------|--------|
| | | | ในเขตเทศบาล | | นอกเขตเทศบาล | |
| | จำนวน | ร้อยละ | จำนวน | ร้อยละ | จำนวน | ร้อยละ |
| ทั่วราชอาณาจักร | 11,956 | 100.0 | 10,197 | 100.0 | 1,759 | 100.0 |
| • เห็นด้วย | 10,844 | 90.9 | 9,239 | 90.7 | 1,605 | 91.2 |
| • ไม่เห็นด้วย | 645 | 5.2 | 564 | 5.5 | 81 | 4.7 |
| • ไม่ทราบ/ไม่แน่ใจ | 467 | 3.9 | 394 | 3.8 | 73 | 4.1 |
| กรุงเทพมหานคร^{1/} | 3,027 | 100.0 | 3,027 | 100.0 | | |
| • เห็นด้วย | 2,721 | 89.9 | 2,721 | 89.9 | | |
| • ไม่เห็นด้วย | 207 | 6.8 | 207 | 6.8 | | |
| • ไม่ทราบ/ไม่แน่ใจ | 99 | 3.3 | 99 | 3.3 | | |
| ภาคกลาง | 2,096 | 100.0 | 1,776 | 100.0 | 320 | 100.0 |
| • เห็นด้วย | 1,916 | 91.4 | 1,620 | 91.2 | 296 | 92.5 |
| • ไม่เห็นด้วย | 82 | 3.8 | 68 | 3.8 | 14 | 4.3 |
| • ไม่ทราบ/ไม่แน่ใจ | 98 | 4.8 | 88 | 5.0 | 10 | 3.2 |
| ภาคเหนือ | 1,819 | 100.0 | 1,387 | 100.0 | 432 | 100.0 |
| • เห็นด้วย | 1,685 | 92.3 | 1,281 | 92.4 | 404 | 93.4 |
| • ไม่เห็นด้วย | 80 | 4.6 | 67 | 4.8 | 13 | 3.1 |
| • ไม่ทราบ/ไม่แน่ใจ | 54 | 3.1 | 39 | 2.8 | 15 | 3.5 |
| ภาคตะวันออกเฉียงเหนือ | 1,888 | 100.0 | 1,597 | 100.0 | 291 | 100.0 |
| • เห็นด้วย | 1,740 | 92.2 | 1,474 | 92.3 | 266 | 91.3 |
| • ไม่เห็นด้วย | 103 | 5.5 | 84 | 5.3 | 19 | 6.4 |
| • ไม่ทราบ/ไม่แน่ใจ | 45 | 2.3 | 39 | 2.4 | 6 | 2.3 |
| ภาคใต้ | 1,695 | 100.0 | 1,357 | 100.0 | 338 | 100.0 |
| • เห็นด้วย | 1,549 | 91.2 | 1,237 | 91.2 | 312 | 92.3 |
| • ไม่เห็นด้วย | 79 | 4.9 | 68 | 5.0 | 11 | 3.3 |
| • ไม่ทราบ/ไม่แน่ใจ | 67 | 3.9 | 52 | 3.8 | 15 | 4.4 |
| ปริมาณพล | 1,431 | 100.0 | 1,053 | 100.0 | 378 | 100.0 |
| • เห็นด้วย | 1,234 | 86.1 | 906 | 86.0 | 328 | 86.7 |
| • ไม่เห็นด้วย | 94 | 6.6 | 70 | 6.7 | 24 | 6.4 |
| • ไม่ทราบ/ไม่แน่ใจ | 103 | 7.3 | 77 | 7.3 | 26 | 6.9 |

หมายเหตุ : 1/ กทม. มีเฉพาะในเขตเทศบาล

ตาราง ๓ ร้อยละของผู้ประกอบการร้านอินเทอร์เน็ต จำแนกตามความคิดเห็นเกี่ยวกับกฎเกณฑ์ที่ภาครัฐออกเกี่ยวกับการจดทะเบียนร้านอินเทอร์เน็ตเพื่อกำกับดูแลการให้บริการอินเทอร์เน็ต ภาค และเขตการปกครอง

| ภาค | รวม | | เขตการปกครอง | | | |
|-----------------------------------|--------|--------|--------------|--------|--------------|--------|
| | | | ในเขตเทศบาล | | นอกเขตเทศบาล | |
| | จำนวน | ร้อยละ | จำนวน | ร้อยละ | จำนวน | ร้อยละ |
| ทั่วราชอาณาจักร | 11,956 | 100.0 | 10,197 | 100.0 | 1,759 | 100.0 |
| • เห็นด้วย | 10,412 | 87.2 | 8,850 | 86.6 | 1,562 | 88.1 |
| • ไม่เห็นด้วย | 667 | 5.6 | 581 | 5.8 | 86 | 5.2 |
| • ไม่ทราบ/ไม่แน่ใจ | 877 | 7.2 | 766 | 7.6 | 111 | 6.7 |
| กรุงเทพมหานคร^{1/} | 3,027 | 100.0 | 3,027 | 100.0 | | |
| • เห็นด้วย | 2,559 | 84.6 | 2,559 | 84.6 | | |
| • ไม่เห็นด้วย | 171 | 5.6 | 171 | 5.6 | | |
| • ไม่ทราบ/ไม่แน่ใจ | 297 | 9.8 | 297 | 9.8 | | |
| ภาคกลาง | 2,096 | 100.0 | 1,776 | 100.0 | 320 | 100.0 |
| • เห็นด้วย | 1,851 | 87.9 | 1,553 | 87.4 | 298 | 93.2 |
| • ไม่เห็นด้วย | 102 | 4.8 | 88 | 5.0 | 14 | 4.3 |
| • ไม่ทราบ/ไม่แน่ใจ | 143 | 7.3 | 135 | 7.6 | 8 | 2.5 |
| ภาคเหนือ | 1,819 | 100.0 | 1,387 | 100.0 | 432 | 100.0 |
| • เห็นด้วย | 1,585 | 87.3 | 1,219 | 87.9 | 366 | 84.7 |
| • ไม่เห็นด้วย | 112 | 6.2 | 86 | 6.2 | 26 | 6.1 |
| • ไม่ทราบ/ไม่แน่ใจ | 122 | 6.5 | 82 | 5.9 | 40 | 9.2 |
| ภาคตะวันออกเฉียงเหนือ | 1,888 | 100.0 | 1,597 | 100.0 | 291 | 100.0 |
| • เห็นด้วย | 1,682 | 88.8 | 1,415 | 88.6 | 267 | 91.9 |
| • ไม่เห็นด้วย | 90 | 4.9 | 80 | 5.0 | 10 | 3.5 |
| • ไม่ทราบ/ไม่แน่ใจ | 116 | 6.3 | 102 | 6.4 | 14 | 4.6 |
| ภาคใต้ | 1,695 | 100.0 | 1,357 | 100.0 | 338 | 100.0 |
| • เห็นด้วย | 1,495 | 87.9 | 1,189 | 87.6 | 306 | 90.6 |
| • ไม่เห็นด้วย | 129 | 8.1 | 116 | 8.6 | 13 | 3.9 |
| • ไม่ทราบ/ไม่แน่ใจ | 71 | 4.0 | 52 | 3.8 | 19 | 5.5 |
| ปริมณฑล | 1,431 | 100.0 | 1,053 | 100.0 | 378 | 100.0 |
| • เห็นด้วย | 1,240 | 86.9 | 916 | 87.0 | 324 | 85.7 |
| • ไม่เห็นด้วย | 61 | 4.0 | 39 | 3.7 | 22 | 5.9 |
| • ไม่ทราบ/ไม่แน่ใจ | 130 | 9.1 | 98 | 9.3 | 32 | 8.4 |

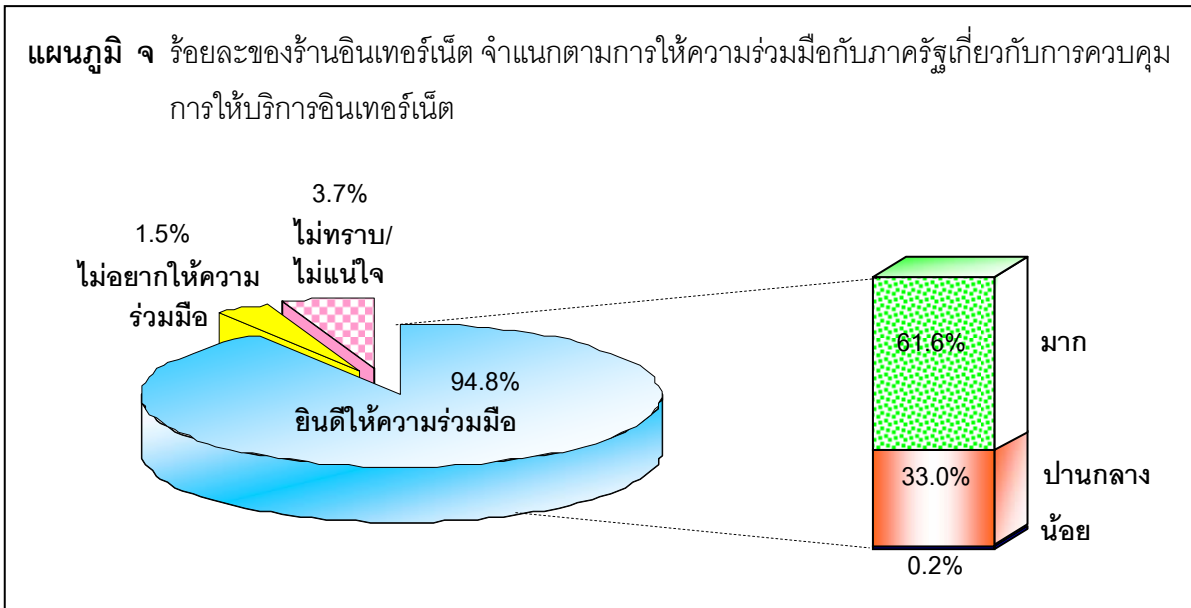
หมายเหตุ : 1/ กทม. มีเฉพาะในเขตเทศบาล

ตาราง น ร้อยละของผู้ประกอบการร้านอินเทอร์เน็ต จำแนกตามความคิดเห็นเกี่ยวกับกฎหมายที่ภาครัฐรณรงค์ให้เยาวชนและผู้ปกครองทราบโทษของการเล่นเกมออนไลน์/อินเทอร์เน็ตติดต่อกันเป็นเวลานาน ภาค และเขตการปกครอง

| ภาค | รวม | | เขตการปกครอง | | | |
|------------------------------------|--------|--------|--------------|--------|--------------|--------|
| | | | ในเขตเทศบาล | | นอกเขตเทศบาล | |
| | จำนวน | ร้อยละ | จำนวน | ร้อยละ | จำนวน | ร้อยละ |
| ทั่วราชอาณาจักร | 11,956 | 100.0 | 10,197 | 100.0 | 1,759 | 100.0 |
| • เห็นด้วย | 10,762 | 90.7 | 9,124 | 89.5 | 1,638 | 92.7 |
| • ไม่เห็นด้วย | 461 | 3.7 | 410 | 4.1 | 51 | 3.1 |
| • ไม่ทราบ/ไม่แน่ใจ | 733 | 5.6 | 663 | 6.4 | 70 | 4.2 |
| กรุงเทพมหานคร ^{1/} | 3,027 | 100.0 | 3,027 | 100.0 | | |
| • เห็นด้วย | 2,685 | 88.7 | 2,685 | 88.7 | | |
| • ไม่เห็นด้วย | 90 | 3.0 | 90 | 3.0 | | |
| • ไม่ทราบ/ไม่แน่ใจ | 252 | 8.3 | 252 | 8.3 | | |
| ภาคกลาง | 2,096 | 100.0 | 1,776 | 100.0 | 320 | 100.0 |
| • เห็นด้วย | 1,905 | 90.7 | 1,599 | 90.0 | 306 | 95.7 |
| • ไม่เห็นด้วย | 95 | 4.5 | 83 | 4.7 | 12 | 3.7 |
| • ไม่ทราบ/ไม่แน่ใจ | 96 | 4.8 | 94 | 5.3 | 2 | 0.6 |
| ภาคเหนือ | 1,819 | 100.0 | 1,387 | 100.0 | 432 | 100.0 |
| • เห็นด้วย | 1,631 | 89.5 | 1,246 | 89.8 | 385 | 89.1 |
| • ไม่เห็นด้วย | 70 | 4.0 | 55 | 4.0 | 15 | 3.5 |
| • ไม่ทราบ/ไม่แน่ใจ | 118 | 6.5 | 86 | 6.2 | 32 | 7.4 |
| ภาคตะวันออกเฉียงเหนือ | 1,888 | 100.0 | 1,597 | 100.0 | 291 | 100.0 |
| • เห็นด้วย | 1,698 | 89.3 | 1,420 | 88.9 | 278 | 95.4 |
| • ไม่เห็นด้วย | 79 | 4.6 | 76 | 4.8 | 3 | 1.2 |
| • ไม่ทราบ/ไม่แน่ใจ | 111 | 6.1 | 101 | 6.3 | 10 | 3.4 |
| ภาคใต้ | 1,695 | 100.0 | 1,357 | 100.0 | 338 | 100.0 |
| • เห็นด้วย | 1,562 | 91.9 | 1,241 | 91.4 | 321 | 95.0 |
| • ไม่เห็นด้วย | 68 | 4.2 | 64 | 4.7 | 4 | 1.1 |
| • ไม่ทราบ/ไม่แน่ใจ | 65 | 3.9 | 52 | 3.9 | 13 | 3.9 |
| ปริมณฑล | 1,431 | 100.0 | 1,053 | 100.0 | 378 | 100.0 |
| • เห็นด้วย | 1,282 | 89.4 | 934 | 88.7 | 348 | 92.1 |
| • ไม่เห็นด้วย | 59 | 4.0 | 42 | 4.0 | 17 | 4.4 |
| • ไม่ทราบ/ไม่แน่ใจ | 90 | 6.6 | 77 | 7.3 | 13 | 3.5 |

หมายเหตุ : 1/ กทม. มีเฉพาะในเขตเทศบาล

3.3.3 การให้ความร่วมมือแก่ภาครัฐ



ผู้ประกอบการร้านอินเทอร์เน็ตส่วนใหญ่ยินดีให้ความร่วมมือแก่ภาครัฐ ร้อยละ 94.8 โดยให้ความร่วมมือมาก ร้อยละ 61.6 ที่ปานกลาง ร้อยละ 33.0 และน้อยมีร้อยละ 0.2 ส่วนที่ไม่อยากให้ความร่วมมือมีร้อยละ 1.5 และไม่แน่ใจ มีร้อยละ 3.7

ตาราง บ ร้อยละของร้านอินเทอร์เน็ต จำแนกตามการให้ความร่วมมือกับภาครัฐเกี่ยวกับการควบคุมการให้บริการอินเทอร์เน็ต ภาค และเขตการปกครอง

| ภาค | รวม | | เขตการปกครอง | | | |
|-------------------------|--------|--------|--------------|--------|--------------|--------|
| | | | ในเขตเทศบาล | | นอกเขตเทศบาล | |
| | จำนวน | ร้อยละ | จำนวน | ร้อยละ | จำนวน | ร้อยละ |
| ทั่วราชอาณาจักร | 11,956 | 100.0 | 10,197 | 100.0 | 1,759 | 100.0 |
| • ยินดีให้ความร่วมมือ | 11,263 | 94.8 | 9,560 | 93.9 | 1,703 | 96.4 |
| - มาก | 7,162 | 61.6 | 6,001 | 58.9 | 1,161 | 66.1 |
| - ปานกลาง | 4,075 | 33.0 | 3,533 | 34.7 | 542 | 30.3 |
| - น้อย | 26 | 0.2 | 26 | 0.3 | ... | ... |
| • ไม่อยากให้ความร่วมมือ | 175 | 1.5 | 153 | 1.4 | 22 | 1.5 |
| • ไม่ทราบ/ไม่แน่ใจ | 518 | 3.7 | 484 | 4.7 | 34 | 2.1 |

ตาราง บ ร้อยละของร้านอินเทอร์เน็ต จำแนกตามการให้ความร่วมมือกับภาครัฐเกี่ยวกับการควบคุม
การให้บริการอินเทอร์เน็ต ภาค และเขตการปกครอง (ต่อ)

| ภาค | รวม | | เขตการปกครอง | | | |
|-----------------------------------|--------------|--------------|--------------|--------------|--------------|--------------|
| | | | ในเขตเทศบาล | | นอกเขตเทศบาล | |
| | จำนวน | ร้อยละ | จำนวน | ร้อยละ | จำนวน | ร้อยละ |
| กรุงเทพมหานคร^{1/} | 3,027 | 100.0 | 3,027 | 100.0 | | |
| • ยินดีให้ความร่วมมือ | 2,802 | 92.6 | 2,802 | 92.6 | | |
| - มาก | 1,703 | 56.4 | 1,703 | 56.3 | | |
| - ปานกลาง | 1,090 | 35.9 | 1,090 | 36.0 | | |
| - น้อย | 9 | 0.3 | 9 | 0.3 | | |
| • ไม่อยากให้ความร่วมมือ | 45 | 1.5 | 45 | 1.5 | | |
| • ไม่ทราบ/ไม่แน่ใจ | 180 | 5.9 | 180 | 5.9 | | |
| ภาคกลาง | 2,096 | 100.0 | 1,776 | 100.0 | 320 | 100.0 |
| • ยินดีให้ความร่วมมือ | 1,999 | 95.2 | 1,693 | 95.3 | 306 | 95.7 |
| - มาก | 1,342 | 63.5 | 1,127 | 63.4 | 215 | 67.1 |
| - ปานกลาง | 652 | 31.4 | 561 | 31.6 | 91 | 28.6 |
| - น้อย | 5 | 0.3 | 5 | 0.3 | ... | ... |
| • ไม่อยากให้ความร่วมมือ | 14 | 0.6 | 10 | 0.6 | 4 | 1.2 |
| • ไม่ทราบ/ไม่แน่ใจ | 83 | 4.2 | 73 | 4.1 | 10 | 3.1 |
| ภาคเหนือ | 1,819 | 100.0 | 1,387 | 100.0 | 432 | 100.0 |
| • ยินดีให้ความร่วมมือ | 1,673 | 91.7 | 1,258 | 90.7 | 415 | 96.1 |
| - มาก | 1,063 | 57.2 | 752 | 54.2 | 311 | 72.1 |
| - ปานกลาง | 606 | 34.2 | 502 | 36.2 | 104 | 24.0 |
| - น้อย | 4 | 0.3 | 4 | 0.3 | ... | ... |
| • ไม่อยากให้ความร่วมมือ | 49 | 2.8 | 43 | 3.1 | 6 | 1.3 |
| • ไม่ทราบ/ไม่แน่ใจ | 97 | 5.5 | 86 | 6.2 | 11 | 2.6 |
| ภาคตะวันออกเฉียงเหนือ | 1,888 | 100.0 | 1,597 | 100.0 | 291 | 100.0 |
| • ยินดีให้ความร่วมมือ | 1,801 | 95.4 | 1,516 | 95.0 | 285 | 97.7 |
| - มาก | 1,195 | 63.2 | 1,010 | 63.2 | 185 | 63.6 |
| - ปานกลาง | 602 | 31.8 | 503 | 31.5 | 99 | 34.1 |
| - น้อย | 4 | 0.4 | 4 | 0.3 | ... | ... |
| • ไม่อยากให้ความร่วมมือ | 33 | 1.7 | 30 | 1.9 | 3 | 1.2 |
| • ไม่ทราบ/ไม่แน่ใจ | 54 | 2.9 | 51 | 3.1 | 3 | 1.1 |

ตาราง บ ร้อยละของร้านอินเทอร์เน็ต จำแนกตามการให้ความร่วมมือกับภาครัฐเกี่ยวกับการควบคุม การให้บริการอินเทอร์เน็ต ภาค และเขตการปกครอง (ต่อ)

| ภาค | รวม | | เขตการปกครอง | | | |
|-------------------------|-------|--------|--------------|--------|--------------|--------|
| | | | ในเขตเทศบาล | | นอกเขตเทศบาล | |
| | จำนวน | ร้อยละ | จำนวน | ร้อยละ | จำนวน | ร้อยละ |
| ภาคใต้ | 1,695 | 100.0 | 1,357 | 100.0 | 338 | 100.0 |
| • ยินดีให้ความร่วมมือ | 1,629 | 95.8 | 1,297 | 95.6 | 332 | 98.3 |
| - มาก | 998 | 58.1 | 781 | 57.5 | 217 | 64.1 |
| - ปานกลาง | 631 | 37.7 | 516 | 38.1 | 115 | 34.2 |
| • ไม่อยากให้ความร่วมมือ | 4 | 0.3 | 4 | 0.3 | ... | ... |
| • ไม่ทราบ/ไม่แน่ใจ | 62 | 3.9 | 56 | 4.1 | 6 | 1.7 |
| ปริมณฑล | 1,431 | 100.0 | 1,053 | 100.0 | 378 | 100.0 |
| • ยินดีให้ความร่วมมือ | 1,358 | 94.5 | 993 | 94.3 | 365 | 96.6 |
| - มาก | 861 | 59.8 | 628 | 59.7 | 233 | 61.6 |
| - ปานกลาง | 494 | 34.4 | 362 | 34.3 | 132 | 35.0 |
| - น้อย | 3 | 0.3 | 3 | 0.3 | ... | ... |
| • ไม่อยากให้ความร่วมมือ | 30 | 2.2 | 21 | 2.0 | 9 | 2.5 |
| • ไม่ทราบ/ไม่แน่ใจ | 43 | 3.3 | 39 | 3.7 | 4 | 0.9 |

หมายเหตุ : 1/ กทม. มีเฉพาะในเขตเทศบาล

... ข้อมูลที่น้อยกว่า 0.01

3.4 ข้อเสนอแนะ

สำหรับข้อคิดเห็นและข้อเสนอแนะเกี่ยวกับเรื่องที่ต้องการให้รัฐบาลเข้ามาช่วยเหลือเกี่ยวกับบริการ ด้านอินเทอร์เน็ต มีผู้ประกอบการร้านอินเทอร์เน็ตแสดงความคิดเห็น ร้อยละ 37.4 โดยในจำนวนนี้ส่วนใหญ่ได้ให้ข้อเสนอแนะว่า ควรออกระเบียบให้ชัดเจนเพื่อป้องกันการทุจริตของเจ้าหน้าที่ ควรมีเจ้าหน้าที่เข้ามาตรวจสอบ/ดูแลผู้มีอิทธิพลเก็บส่วย/ควบคุมร้านอย่างเข้มงวด

ตาราง ป ร้อยละของผู้ประกอบการร้านอินเทอร์เน็ต จำแนกตามข้อคิดเห็น/ข้อเสนอแนะ ที่ต้องการให้รัฐบาล
เข้ามาช่วยเหลือเกี่ยวกับการบริการด้านอินเทอร์เน็ต

| ข้อคิดเห็น/ข้อเสนอแนะ | จำนวน | ร้อยละ |
|------------------------------------------------------------------------------------------------------------------------------|--------|--------|
| รวม | 11,956 | 100.0 |
| ➤ แสดงความคิดเห็น ในเรื่อง ^{1/} | 4,432 | 37.4 |
| • ออกกฎระเบียบให้ชัดเจนเพื่อป้องกันการทุจริตของเจ้าหน้าที่ | 1,019 | 7.7 |
| • ควรมีเจ้าหน้าที่เข้ามาตรวจสอบ/ดูแลผู้มีอิทธิพลเก็บส่วย/ควบคุมร้าน อย่างเข้มงวด | 844 | 7.3 |
| • ขยายเวลาการให้บริการ/เปิดตลอด 24 ชั่วโมง/ยืดหยุ่นช่วงวันหยุดปิดเทอม | 776 | 6.4 |
| • ออกกฎหมายอย่างจริงจังเกี่ยวกับลิขสิทธิ์เกมส์/ควบคุมเว็บไซต์ไม่เหมาะสม | 612 | 4.9 |
| • กำหนดบทลงโทษให้มากขึ้น/จัดระเบียบร้าน/ควบคุมปริมาณร้าน | 559 | 4.6 |
| • รัฐควรให้ความรู้ต่อผู้ประกอบการ/รับฟังความคิดเห็น/ประชาสัมพันธ์/ ส่งเสริมการลงทุน | 447 | 4.2 |
| • ลดกฎระเบียบ/ลดค่าธรรมเนียมอนุญาต/ขยายวันหมดอายุใบอนุญาต/ ควบคุมราคาอุปกรณ์คอมพิวเตอร์และซอฟต์แวร์ | 393 | 3.6 |
| • กำหนดราคาให้บริการเหมือนกัน/ควบคุมราคาค่าบริการ | 321 | 3.3 |
| • จัดทะเบียนแยกระหว่างร้านเกมส์กับการศึกษา/มีมาตรการต่างกัน/ แยกโซนร้านเกมส์กับร้านอินเทอร์เน็ต/ควรมีมาตรการที่แตกต่างกัน | 250 | 2.2 |
| • อื่นๆ เช่น อย่าแก้ที่ปลายเหตุ | 144 | 1.3 |
| ➤ ไม่แสดงความคิดเห็น | 7,524 | 62.6 |

หมายเหตุ : 1/ ตอบได้มากกว่า 1 คำตอบ