

ผู้ถือครองทำการเกษตร

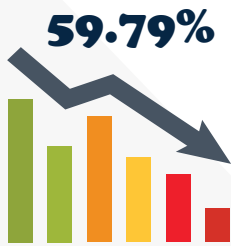
ที่ประสบปัญหา/ภัยพิบัติในรอบปีที่ผ่านมา

(พ.ศ. 60 - เม.ย. 61)

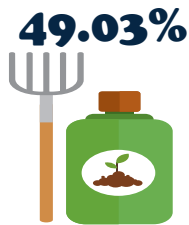


สำนักงานสถิติแห่งชาติ

การสำรวจผู้ถือครองทำการเกษตรเกี่ยวกับปัญหา/ภัยพิบัติ ของสำนักงานสถิติแห่งชาติ มีวัตถุประสงค์เพื่อสะท้อนปัญหาของผู้ถือครองทำการเกษตรที่ประสบปัญหา/ภัยพิบัติในรอบปีที่ผ่านมา โดยได้สอบถามผู้ถือครองทำการเกษตรที่ประสบปัญหา/ภัยพิบัติ จำนวน 11 ปัญหา รวมทั้งความรุนแรงของปัญหา/ภัยพิบัติ และการได้รับความช่วยเหลือ เพื่อนำไปใช้กำหนดมาตรการในการป้องกันช่วยลดความเสี่ยงและผลกระทบที่อาจก่อให้เกิดความเสียหายจากปัญหา/ภัยพิบัติให้กับผู้ถือครองทำการเกษตรในอนาคต โดยเก็บรวบรวมข้อมูลจากผู้ถือครองทำการเกษตรที่เป็นตัวอย่างของโครงการสำรวจการเปลี่ยนแปลงทางการเกษตร พ.ศ. 2561 ในทุกพื้นที่ทั่วประเทศ จาก 1,200 หมู่บ้าน (เขตแจ้งนับ) จำนวน 58,939 ราย ซึ่งกระจายอยู่ตามภาคต่างๆ ดังนี้ ภาคกลาง 12,474 ราย ภาคเหนือ 16,493 ราย ภาคตะวันออกเฉียงเหนือ 14,857 ราย และภาคใต้ 15,115 ราย โดยดำเนินการเก็บรวบรวมข้อมูลในระหว่างเดือนพฤษภาคม - กรกฎาคม 2561 ได้ผลดังนี้

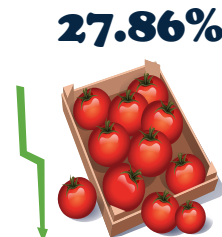


ราคาผลผลิตตกต่ำ
ผลผลิตล้นตลาด

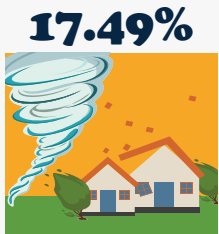


49.03%

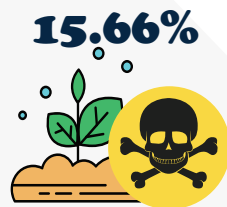
ราคาปุ๋ย ยามาแมลง
น้ำมันเชื้อเพลิง สูงขึ้นมาก



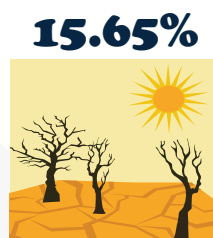
ได้ผลผลิตน้อยเกินไป



น้ำท่วม โคลนถล่ม พายุ



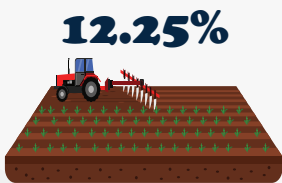
โรคที่ทำให้พืช สัตว์
สัตว์น้ำ เสียหาย ล้มตาย



ฝนแล้ง / ขาดแหล่งน้ำ



ค่าเมล็ด ค่าพันธุ์พืช
ค่าพันธุ์สัตว์ มีราคาสูง



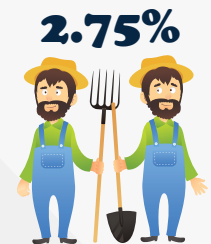
ค่าบริการเตรียมดิน
การดูแลรักษา
และการเก็บเกี่ยวสูงขึ้น



พ่อค้าคนกลาง
นายทุนเอารัดเอาเปรียบ

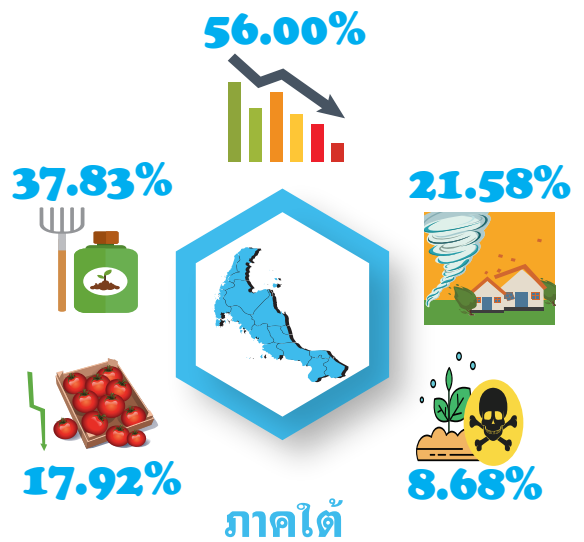
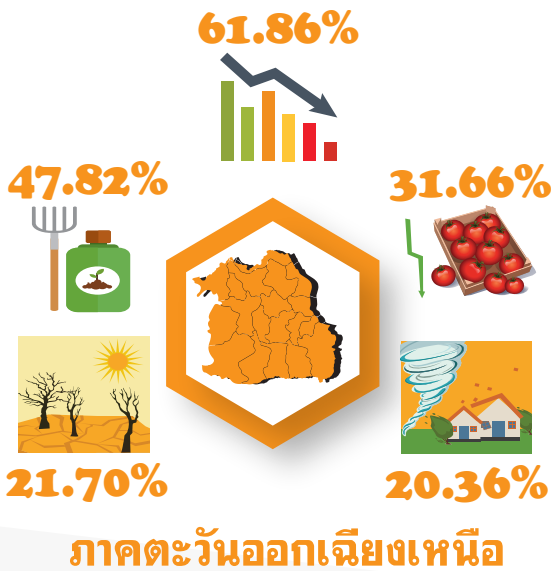
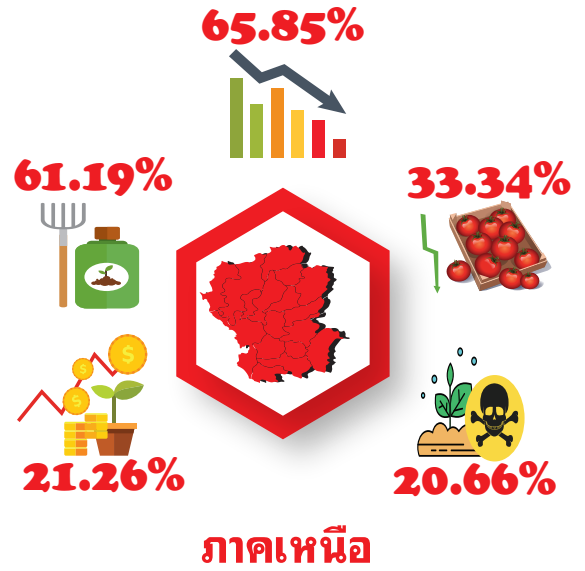
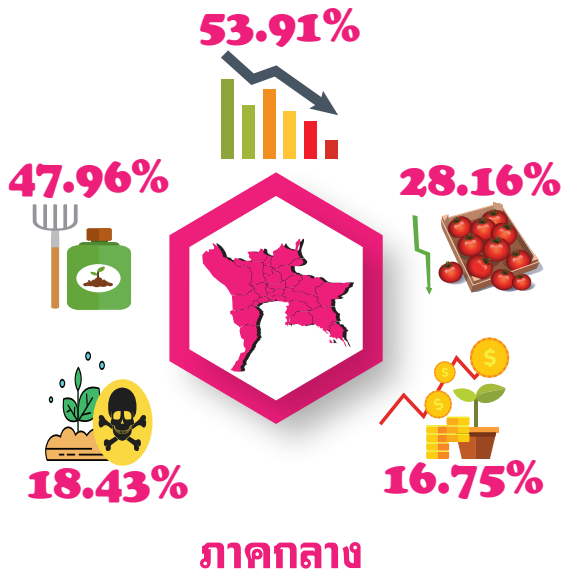


ค่าแรงสูงขึ้นมาก



ขาดแคลนแรงงาน

ผู้ถือครองทำการเกษตร ที่ประสบปัญหา/ภัยพิบัติ จำแนกตามรายภาค



หมายเหตุ ผู้ถือครอง 1 ราย สามารถประสบปัญหา/ภัยพิบัติได้มากกว่า 1 ปัญหา



ฝนแล้ง / ขาดน้ำ



น้ำท่วม
โคลนถล่ม
พายุ

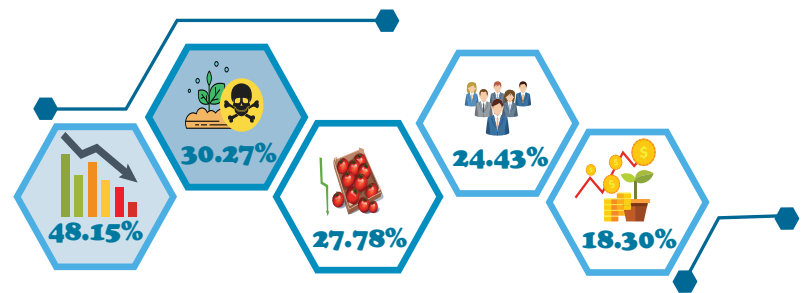
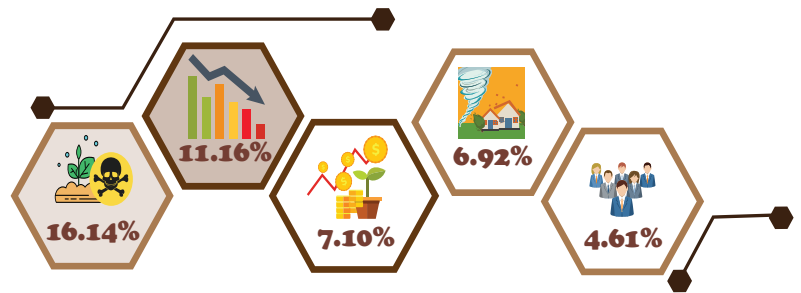
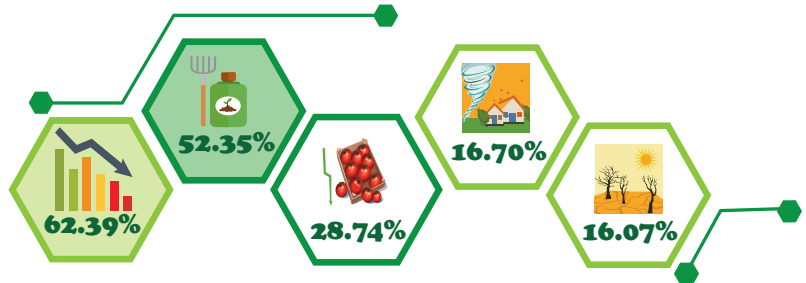


โรคที่ทำให้พืช สัตว์
สัตว์น้ำ เสียหาย
ล้มตาย

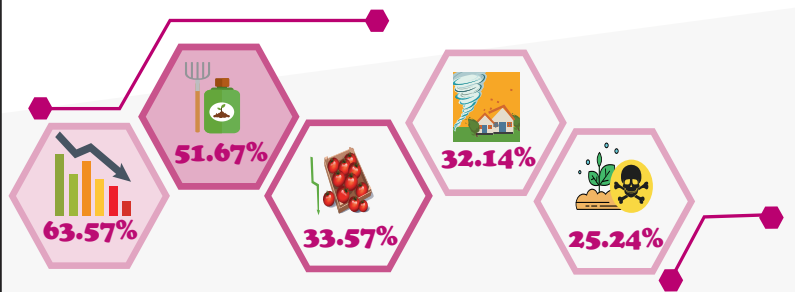
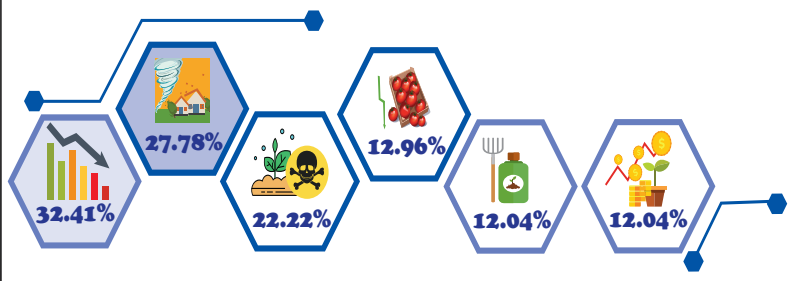
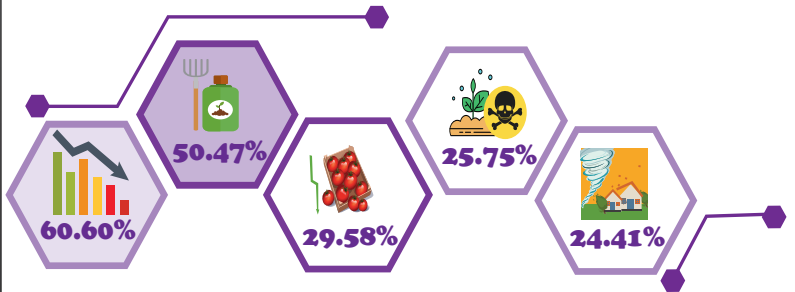
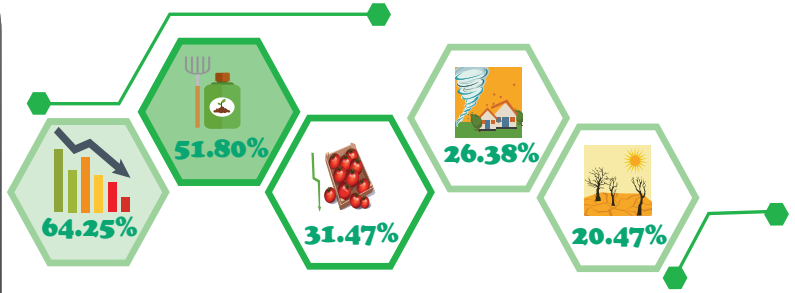


ได้ผลผลิต
น้อยเกินไป

ผู้ถือครองทำการเกษตรที่ประสบปัญหา/ส



ยพบัติ จำแนกตามลักษณะการดำเนินงาน



ค่าแรง
สูงขึ้นมาก

ราคาปุ๋ย ยาฆ่าแมลง
น้ำมันเชื้อเพลิง
สูงขึ้นมาก

ค่าเมล็ด ค่าพันธุ์พืช
ค่าพันธุ์สัตว์
มีราคาสูง

ค่าบริการเตรียมดิน
การดูแลรักษา
และการเก็บเกี่ยว
สูงขึ้น

ปัญหา/ภัยพิบัติ และความช่วยเหลือ



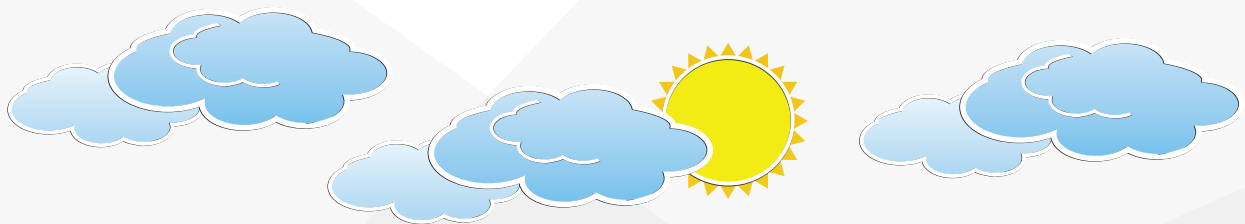
ลำดับ ที่	ปัญหา/ภัยพิบัติ	ได้รับ ความ ช่วยเหลือ	ผู้ให้ความช่วยเหลือแก้ไขปัญหา/ภัยพิบัติ *		
			คน ในชุมชน	รัฐบาล	อื่นๆ (เช่น NGO)
1	ฝนแล้ง / ขาดแหล่งน้ำ	18.80%	15.50%	94.99%	0.12%
2	น้ำท่วม โคลนถล่ม พายุ	49.45%	7.12%	97.82%	0.06%
3	โรคที่ทำให้พืช สัตว์ สัตว์น้ำ เสียหาย ล้มตาย	12.38%	21.61%	89.15%	0.87%
4	ได้ผลผลิตน้อยเกินไป	6.75%	7.31%	95.49%	0.90%
5	ราคาผลผลิตตกต่ำ ผลผลิตล้นตลาด	10.39%	3.44%	98.09%	0.98%
6	พ่อค้าคนกลาง นายทุนเอารัดเอาเปรียบ	2.98%	14.15%	91.04%	0.47%
7	ขาดแคลนแรงงาน	5.74%	70.97%	31.18%	1.08%
8	ค่าแรงสูงขึ้นมาก	2.56%	43.06%	59.72%	-
9	ราคาปุ๋ย ยาฆ่าแมลง น้ำมันเชื้อเพลิง สูงขึ้นมาก	3.66%	13.60%	90.93%	0.28%
10	ค่าเมล็ด ค่าพันธุ์พืช ค่าพันธุ์สัตว์ มีราคาสูง	4.02%	39.20%	73.09%	-
11	ค่าบริการเตรียมดิน การดูแลรักษา และการเก็บเกี่ยวสูงขึ้น	7.98%	11.81%	91.15%	0.17%

* ผู้สำรวจ 1 ราย สามารถมีผู้ให้ความช่วยเหลือปัญหา/ภัยพิบัติได้มากกว่า 1 แหล่ง

บทสรุป

ผู้ถือครองทำการเกษตรที่ประสบปัญหา/ภัยพิบัติ จำแนกตามภาค พบว่า ราคาผลผลิตตกต่ำ ผลผลิตล้นตลาด เป็นปัญหาสูงสุดทั้ง 4 ภาค รองลงมาคือ ราคาปุ๋ย ยาฆ่าแมลง น้ำมันเชื้อเพลิง สูงขึ้นมาก เมื่อพิจารณาผู้ถือครองทำการเกษตรที่เพาะปลูกพืช พบว่า ราคาผลผลิตตกต่ำ ผลผลิตล้นตลาด เป็นปัญหาสูงสุด คิดเป็นร้อยละ 62.39 รองลงมาคือ ราคาปุ๋ย ยาฆ่าแมลง น้ำมันเชื้อเพลิง สูงขึ้นมาก คิดเป็นร้อยละ 52.35 ในขณะที่ผู้ถือครองทำการเกษตรที่เลี้ยงปศุสัตว์ พบว่า โรคที่ทำให้สัตว์เสียหาย ล้มตาย เป็นปัญหาสูงสุดคิดเป็นร้อยละ 16.14 รองลงมาคือ ราคาผลผลิตตกต่ำ ผลผลิตล้นตลาด คิดเป็นร้อยละ 11.16 ส่วนผู้ถือครองทำการเกษตร ที่เลี้ยงสัตว์น้ำ พบว่า ราคาผลผลิตตกต่ำ ผลผลิตล้นตลาด เป็นปัญหาสูงสุดคิดเป็น ร้อยละ 48.15 รองลงมาคือ โรคที่ทำให้สัตว์น้ำเสียหาย คิดเป็นร้อยละ 30.27

การได้รับความช่วยเหลือแก้ไขปัญหา/ภัยพิบัติ พบว่า น้ำท่วม โคลนถล่ม พายุ ได้รับความช่วยเหลือสูงสุด คิดเป็นร้อยละ 49.45 รองลงมาคือ ฝนแล้ง/ขาดแหล่งน้ำ คิดเป็นร้อยละ 18.80 สำหรับผู้ให้ความช่วยเหลือแก้ไขปัญหา/ภัยพิบัติ พบว่า เกือบทุกปัญหา/ภัยพิบัติ ผู้ให้ความช่วยเหลือส่วนใหญ่จะเป็นรัฐบาล ยกเว้นปัญหาขาดแคลนแรงงาน ที่ผู้ให้ความช่วยเหลือส่วนใหญ่จะเป็นคนในชุมชน



โครงการสำรวจการเปลี่ยนแปลงทางการเกษตร พ.ศ. 2561