



TDRI THAILAND
DEVELOPMENT
RESEARCH
INSTITUTE



**UNITED NATIONS
THAILAND**



การสำรวจผลกระทบจากสถานการณ์การแพร่ระบาดของโรคโควิด 19 ด้านสถานประกอบการ

การสำรวจผลกระทบจากสถานการณ์การแพร่ระบาดของโรคโควิด 19

ด้านสถานประกอบการ

ความเป็นมา

เนื่องจากสถานการณ์การแพร่ระบาดโควิด-19 ส่งผลต่อการดำรงชีวิตของประชาชนและผู้ประกอบการ สำนักงานสถิติแห่งชาติร่วมกับหน่วยงานพันธมิตร (TDRI UNICEF World Bank และ UN Data Group) กำหนดให้มีการสำรวจเกี่ยวกับผลกระทบสถานการณ์การแพร่ระบาดดังกล่าว โดยได้สำรวจผลกระทบต่อ การดำรงชีวิตของประชาชนด้านสังคมและด้านเศรษฐกิจ ไปแล้วตามลำดับ เพื่อนำไปจัดทำข้อเสนอแนะเชิงนโยบาย ทบทวนหรือกำหนดนโยบาย/มาตรการแก้ไขปัญห สำหรับช่วยเหลือประชาชนที่ได้รับผลกระทบสถานการณ์การแพร่ระบาดของโควิด-19

ครั้งนี้ เป็นการสำรวจผลกระทบของสถานประกอบการ จากสถานการณ์การแพร่ระบาดของโรคโควิด-19 เพื่อรวบรวมข้อมูล สำหรับให้ภาครัฐนำไปใช้ในการทบทวนและกำหนดนโยบาย รวมถึงมาตรการต่างๆ ต่อไป

การสำรวจผลกระทบจากสถานการณ์การแพร่ระบาดของโรคโควิด 19

ด้านสถานประกอบการ

การสำรวจ

- เก็บรวบรวมข้อมูล 3 ส่วน
 - 1) ฝากแบบสอบถามไปกับโครงการสำรวจด้านสถานประกอบการที่กำลังดำเนินการในช่วงสำรวจ
 - 2) สัมภาษณ์ทางโทรศัพท์ หรือส่งแบบสอบถามทาง e-mail
 - 3) สอบถามผ่านทาง web survey

การสำรวจผลกระทบจากสถานการณ์การแพร่ระบาดของโรคโควิด 19

ด้านสถานประกอบการ

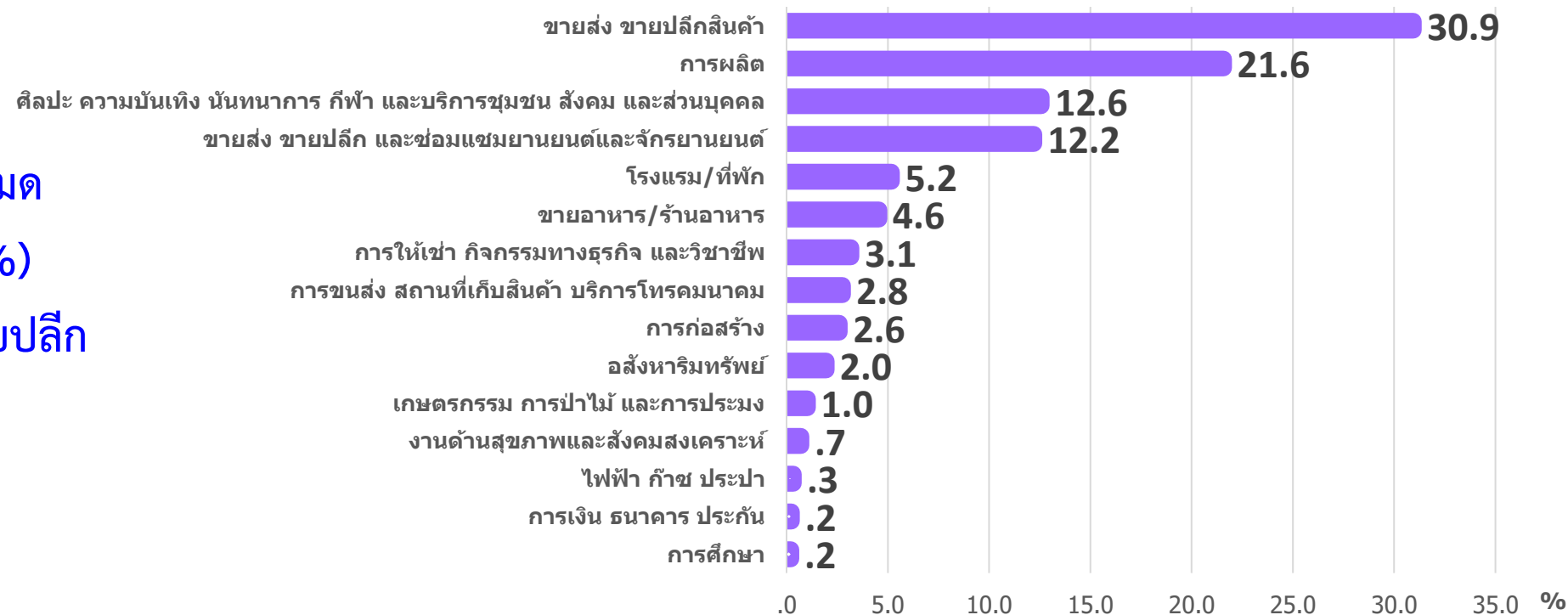
การสำรวจ

- มีผู้ตอบแบบสอบถาม : 16,648 ผู้ประกอบการ
- ระยะเวลาในการสำรวจ : 1 กรกฎาคม – 31 สิงหาคม 2563

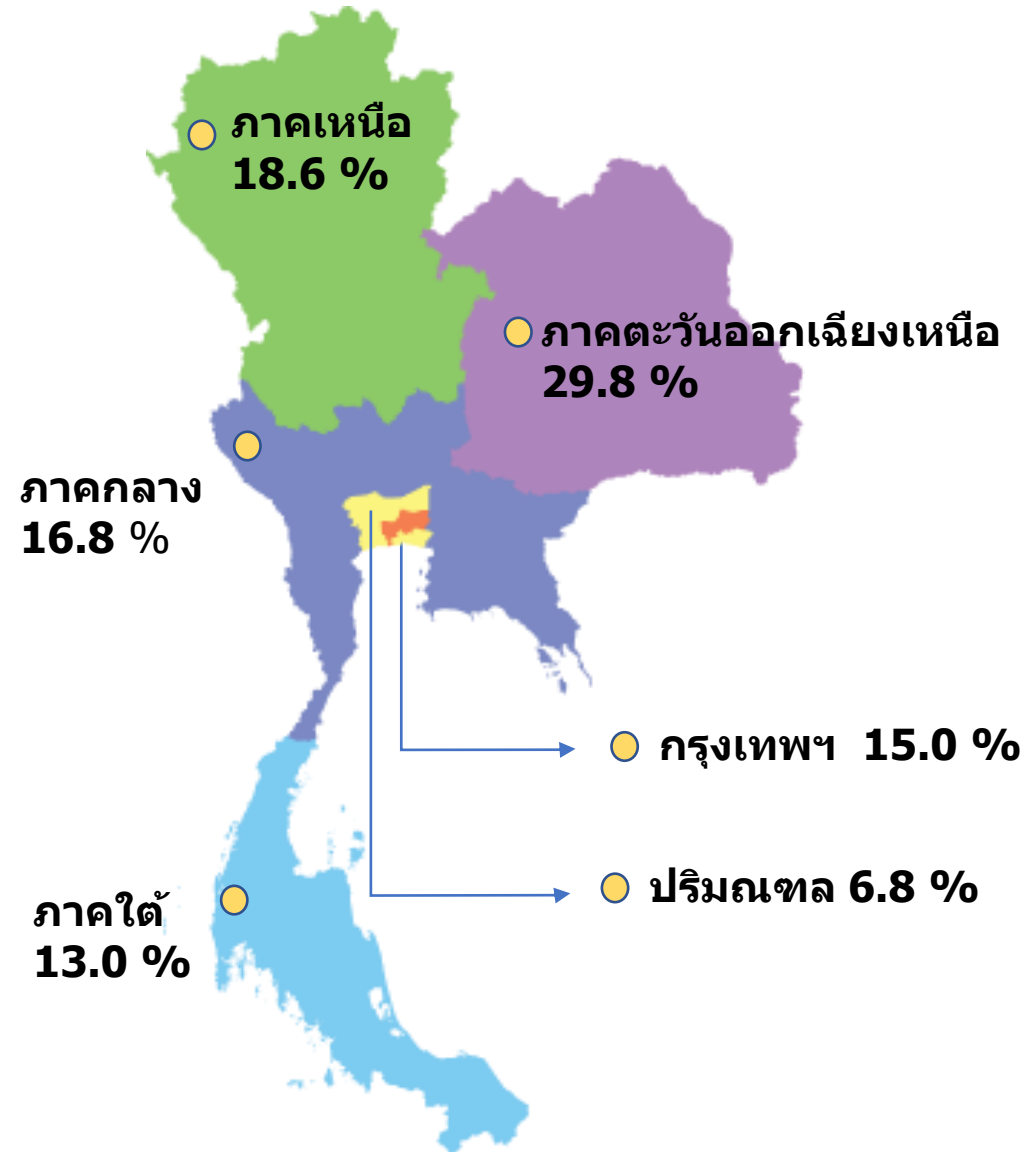
ในจำนวนผู้ตอบแบบทั้งหมด

ประมาณ 1 ใน 3 (30.9%)

ประกอบกิจกรรมขายส่ง ขายปลีก

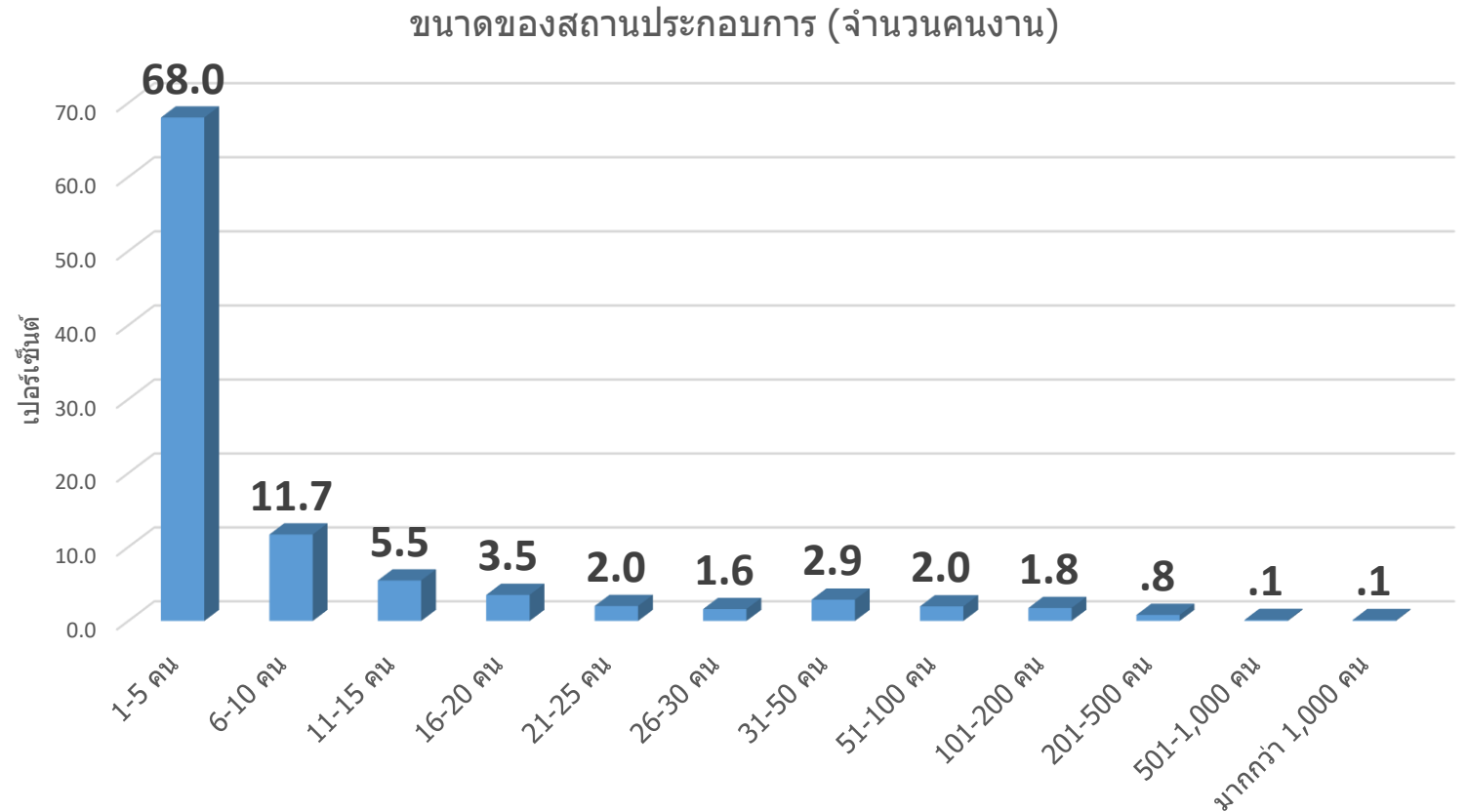


สถานประกอบการร่วมตอบแบบสอบถามการสำรวจฯ



ขนาดของสถานประกอบการ (จำนวนคนงาน)

สองในสาม เป็นสถานประกอบการที่มี
คนทำงาน 1-5 คน (68.0%)
รองลงมา เป็นสถานประกอบการที่มี
คนทำงาน 6-10 คน (11.7%)
และ 11-15 คน (5.5%) ตามลำดับ

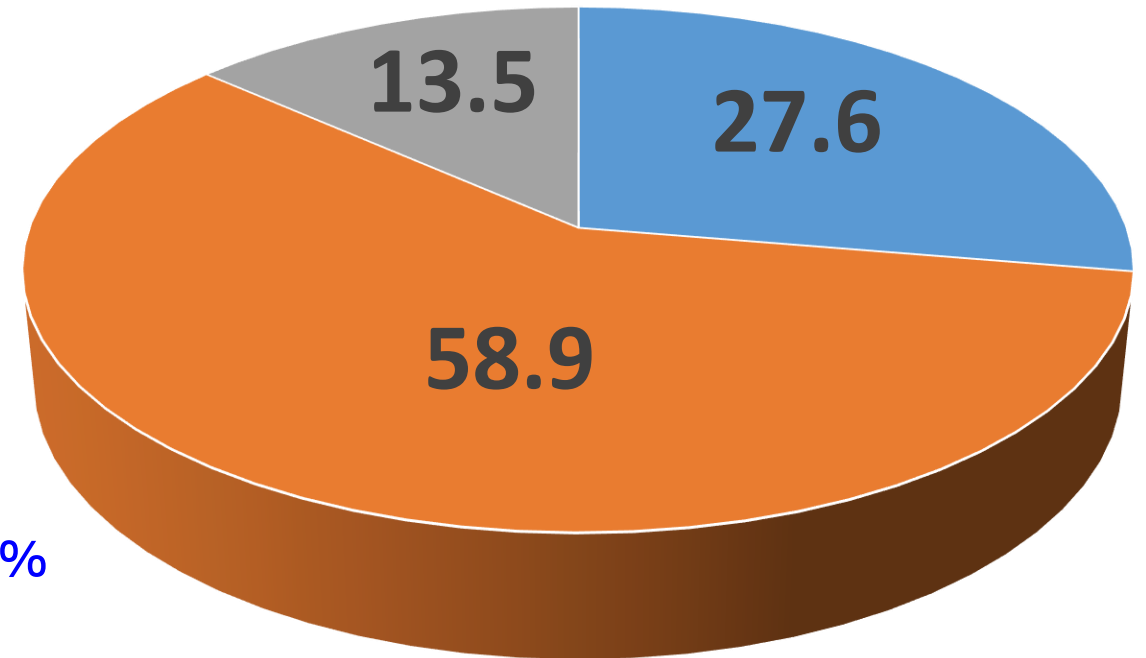


สถานประกอบการได้รับผลกระทบจาก โควิด-19

ร้อยละของสถานประกอบการ ที่ได้รับผลกระทบจาก โควิด-19

มากกว่า 85 % ของสถานประกอบการ
ได้รับผลกระทบจาก โควิด-19

- ทางตรง (คำสั่งจากภาครัฐ) 27.6 %
- ทางอ้อม (ปัจจัยด้านเศรษฐกิจและการจัดการ) 58.9 %

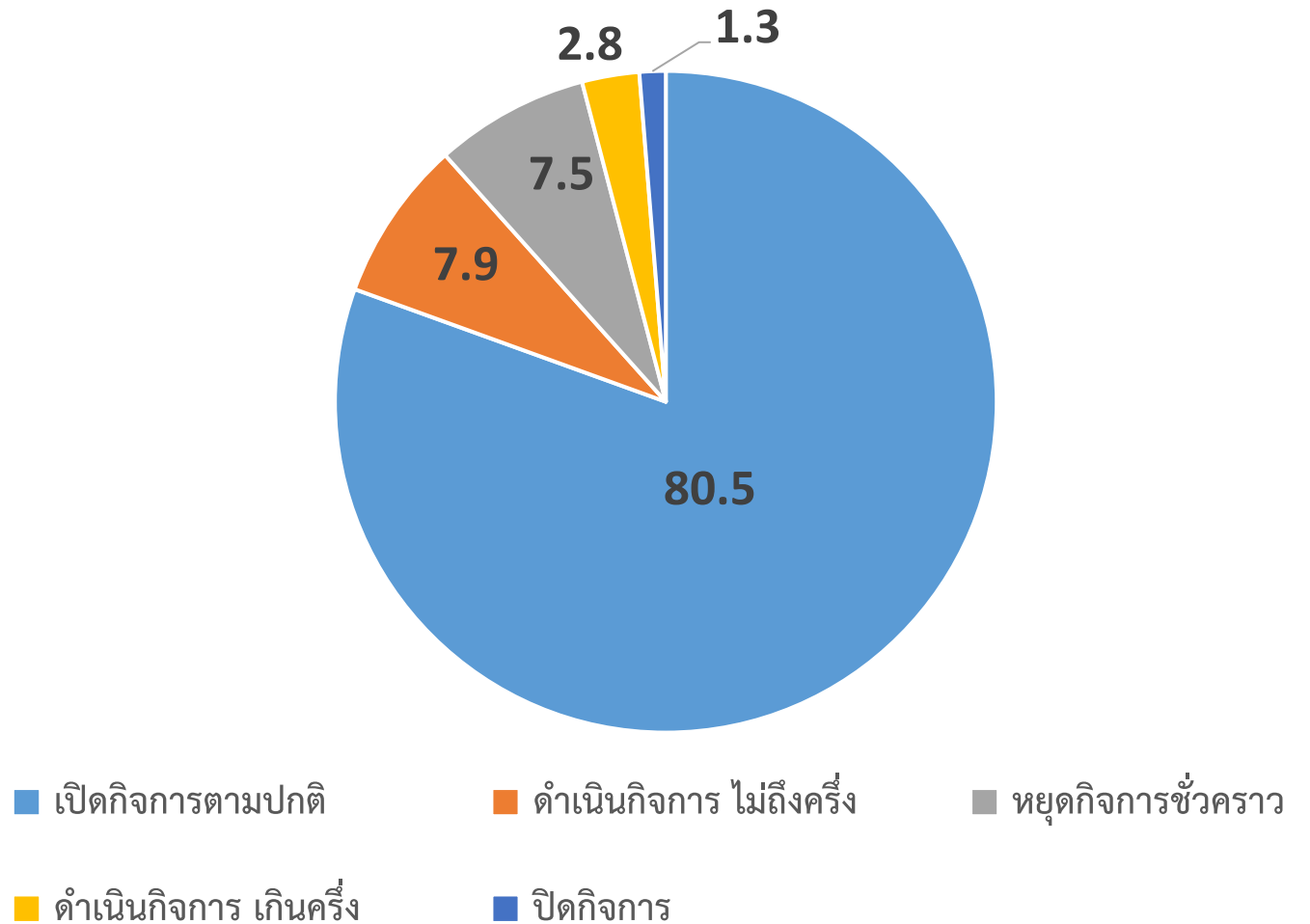


- ผลกระทบทางตรง (คำสั่งจากภาครัฐ)
- ผลกระทบทางอ้อม (ปัจจัยด้านเศรษฐกิจและการจัดการ)
- ไม่ได้รับผลกระทบ

การดำเนินงานกิจการของสถานประกอบการ

ในช่วง ก.ค.- ส.ค. 63
สถานประกอบการส่วนใหญ่
ยังคงเปิดกิจการตามปกติ (80.5%)
(จากจำนวนผู้ตอบแบบทั้งหมด)

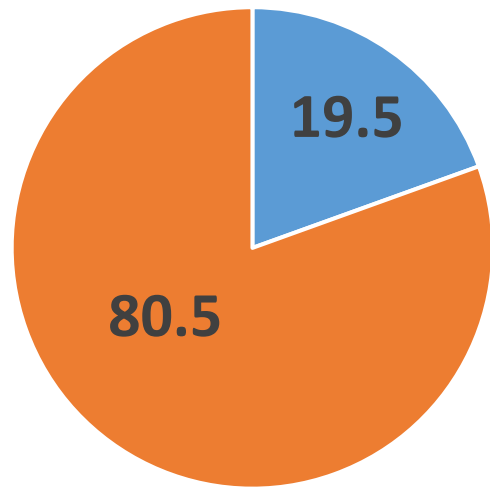
ร้อยละการดำเนินงานกิจการของสถานประกอบการ



การดำเนินงานกิจการของสถานประกอบการ ช่วง ก.ค.- ส.ค.63

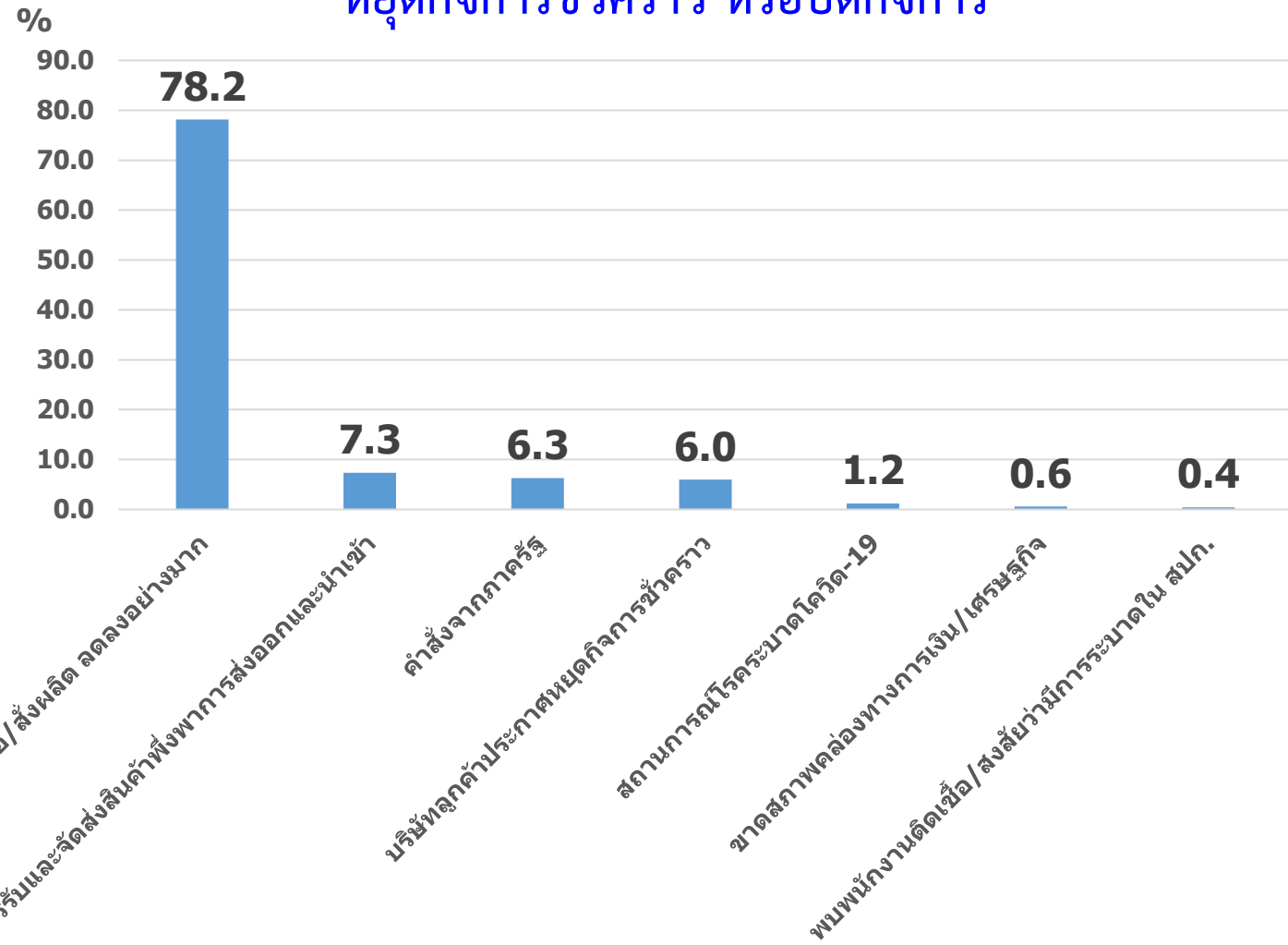
หนึ่งในห้า ของสถานประกอบการ
ดำเนินการบางส่วน หยุดกิจการชั่วคราว
หรือปิดกิจการ

ร้อยละของการดำเนินการ



- ดำเนินการบางส่วน/หยุดกิจการชั่วคราว/ปิดกิจการ
- เปิดกิจการตามปกติ

สี่ในห้า ของผู้บริโภคนักหรือผู้ใช้บริการ สั่งซื้อ/สั่งผลิต ลดลงอย่างมาก
เป็นสาเหตุหลัก ให้สถานประกอบการดำเนินการบางส่วน
หยุดกิจการชั่วคราว หรือปิดกิจการ



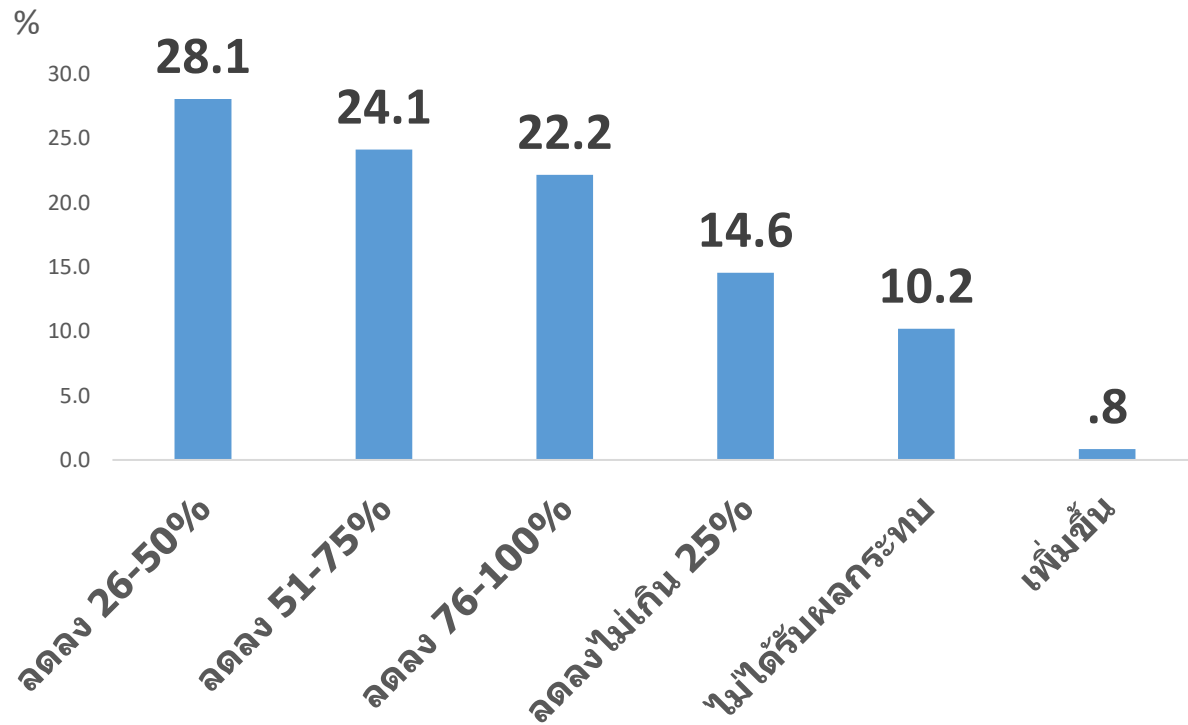
การดำเนินงานกิจการของสถานประกอบการ ช่วง ก.ค.- ส.ค.63

เก้าในสิบ รายได้ลดลง

รายได้

ลดลง

88.9 %

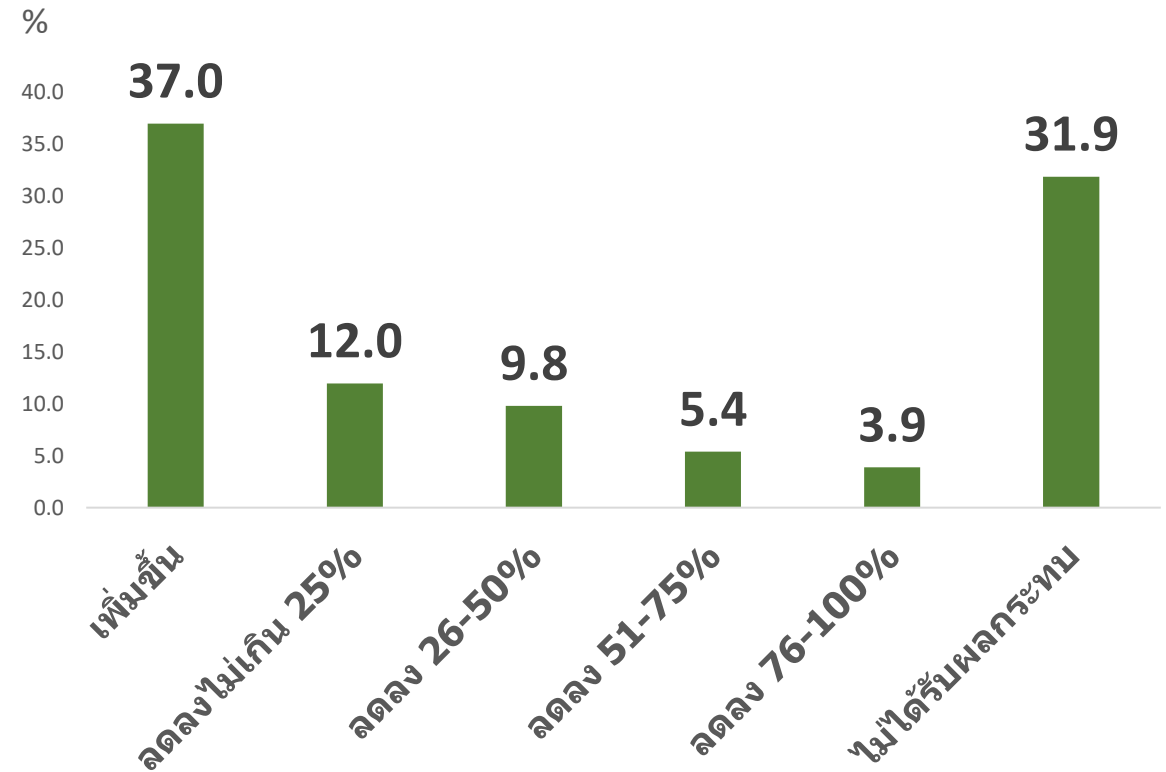


หนึ่งในสาม ค่าใช้จ่ายเพิ่มขึ้น

ค่าใช้จ่าย

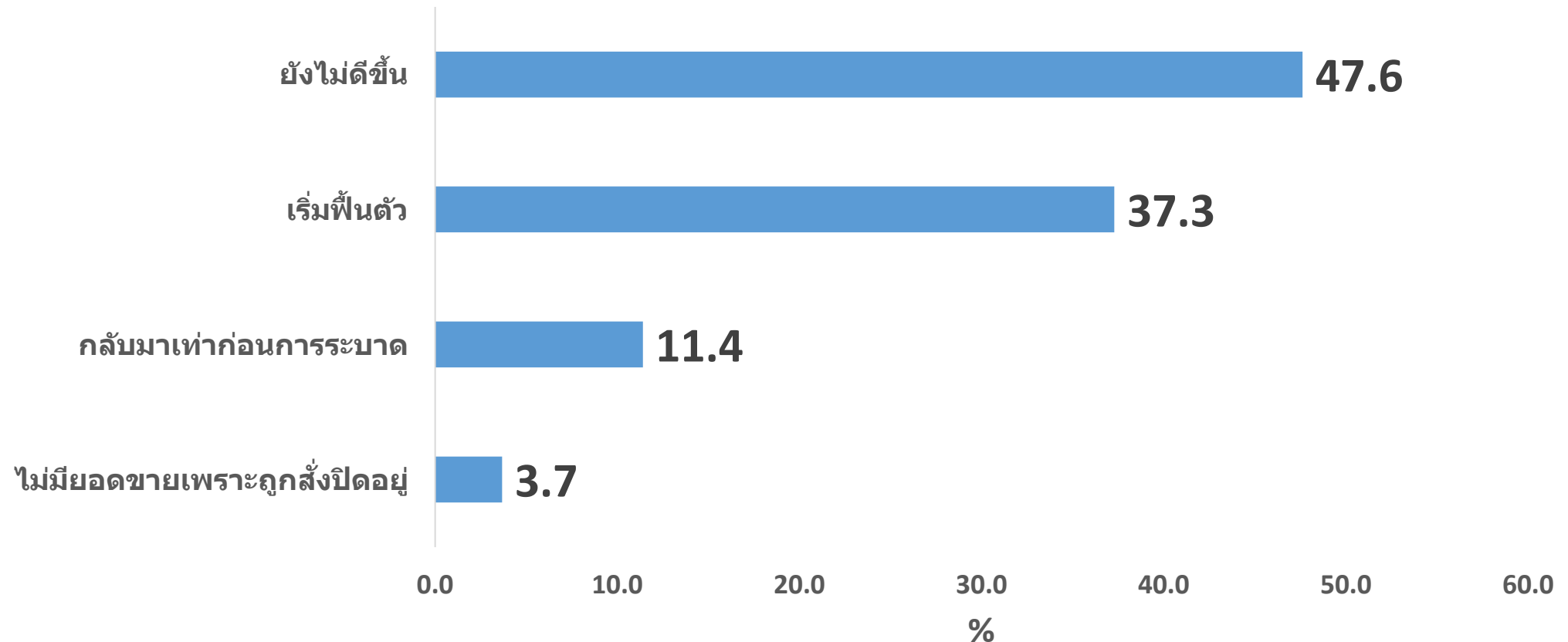
เพิ่มขึ้น

37.0 %



การดำเนินงานกิจการของสถานประกอบการ ช่วง ก.ค.- ส.ค.63

กิจการ ช่วง ก.ค.-ส.ค.63 เทียบกับ มี.ค.63
ครึ่งหนึ่ง ยังไม่ดีขึ้น และ หนึ่งในสาม เริ่มฟื้นตัว

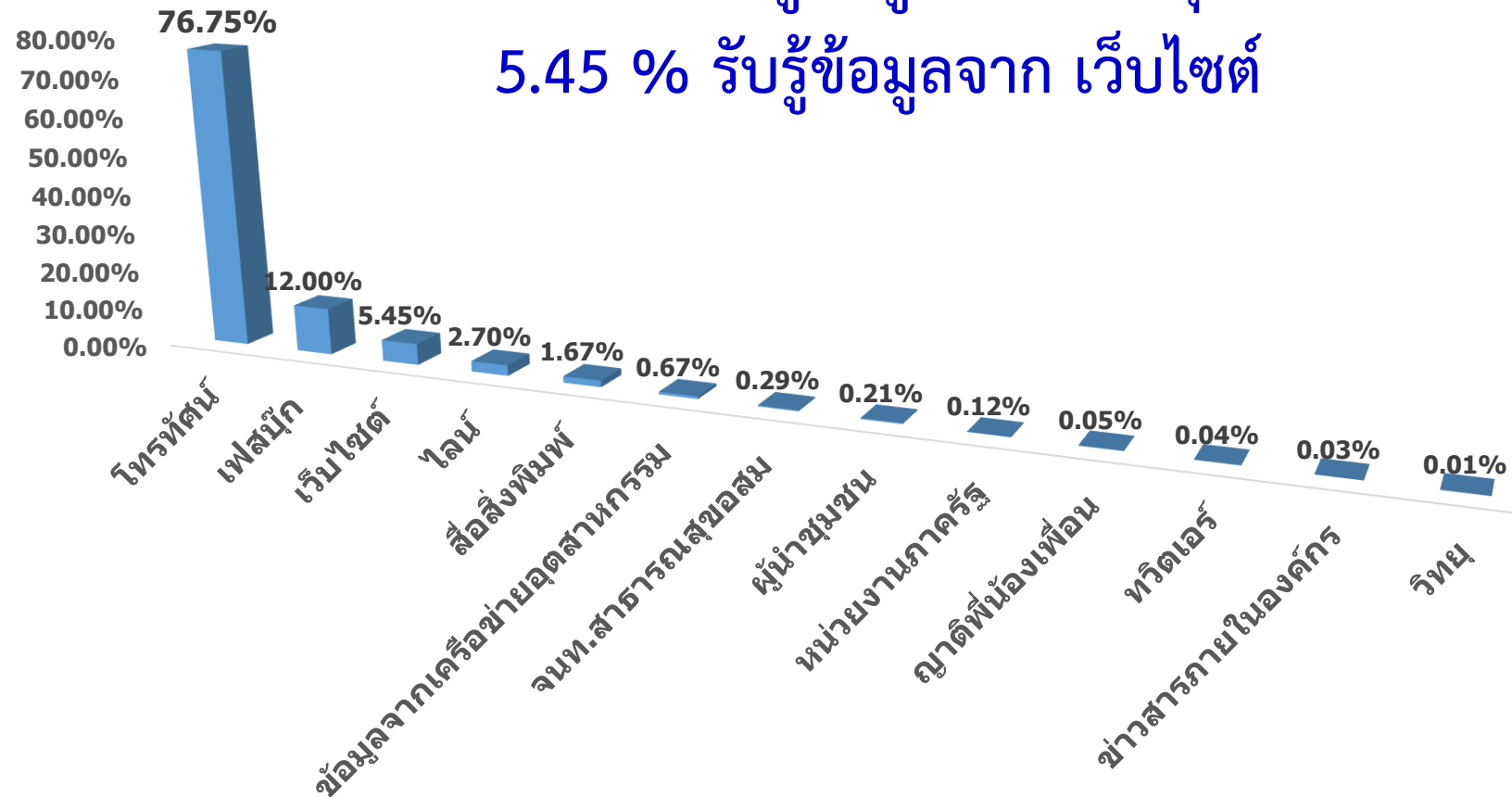


แหล่งข้อมูลการรับรู้ เกี่ยวกับมาตรการการป้องกันการติดเชื้อโควิด-19

สามในสี่ รับรู้ข้อมูลมาตรการป้องกันฯ จากโทรทัศน์

12.00% รับรู้ข้อมูลจาก เฟสบุ๊ก

5.45 % รับรู้ข้อมูลจาก เว็บไซต์



การปรับตัวของสถานประกอบการ ในช่วง ก.ค.- ส.ค.63

มากกว่าครึ่ง ไม่มีแผนจัดการโควิด-19 และ หนึ่งในสาม มีแผนจัดการโควิด-19

สถานประกอบการส่วนใหญ่ ปรับตัวต่อสถานการณ์โควิด-19 โดยใช้วิธีบริการส่งของถึงมือลูกค้า

56.5 %

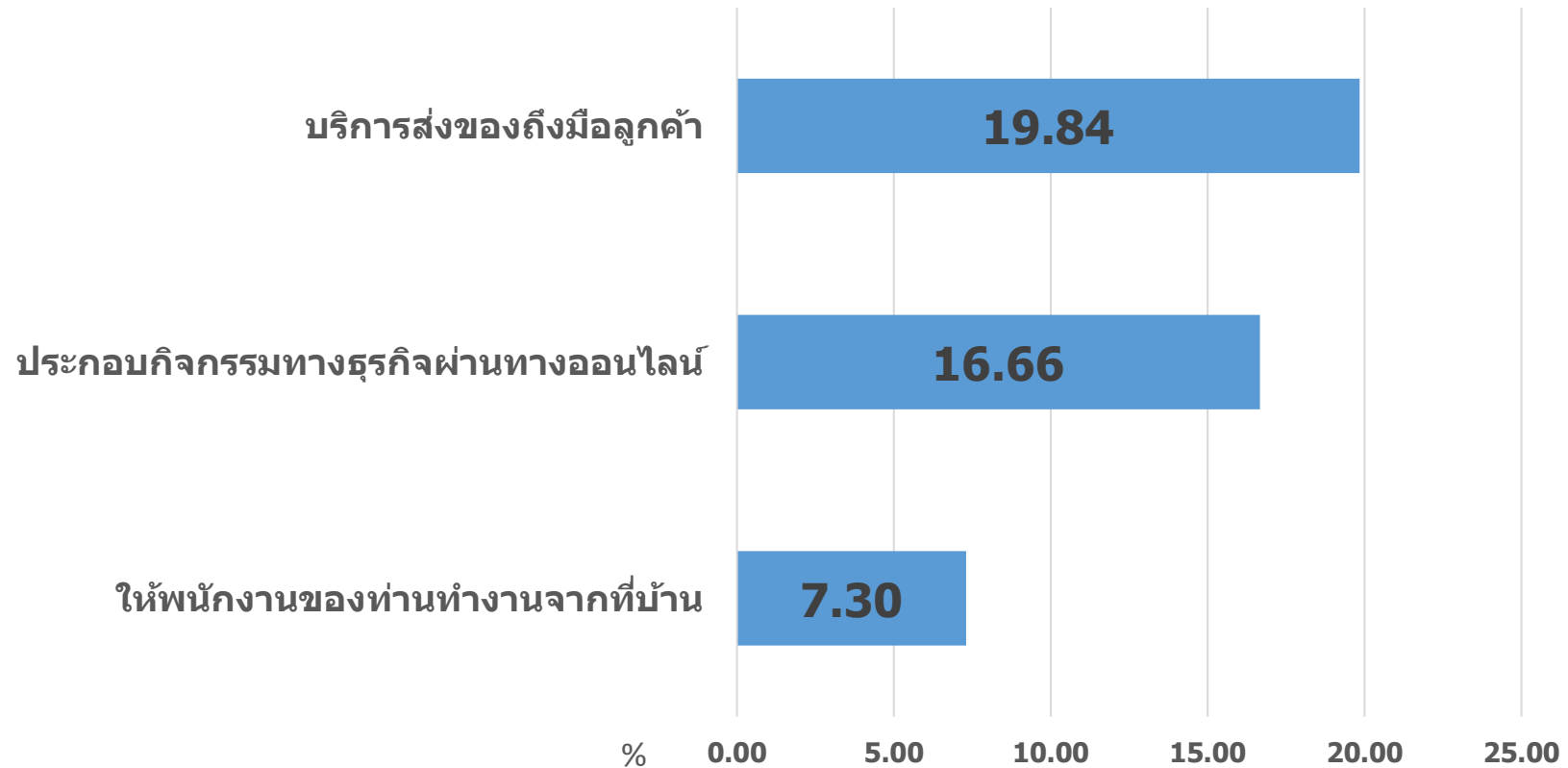
ไม่มีแผนเลย

28.6 %

มีแผน

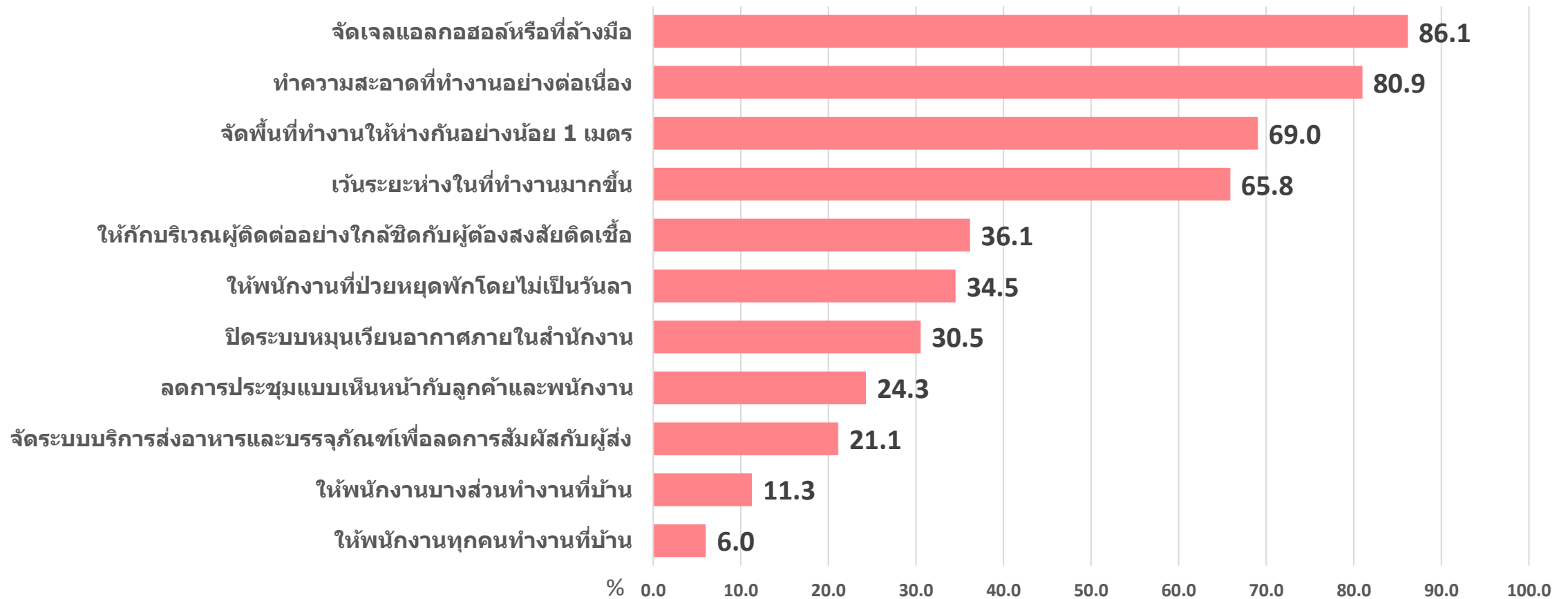
14.9 %

กำลังจะทำแผน



การปรับตัวของสถานประกอบการ ในช่วง ก.ค.- ส.ค.63

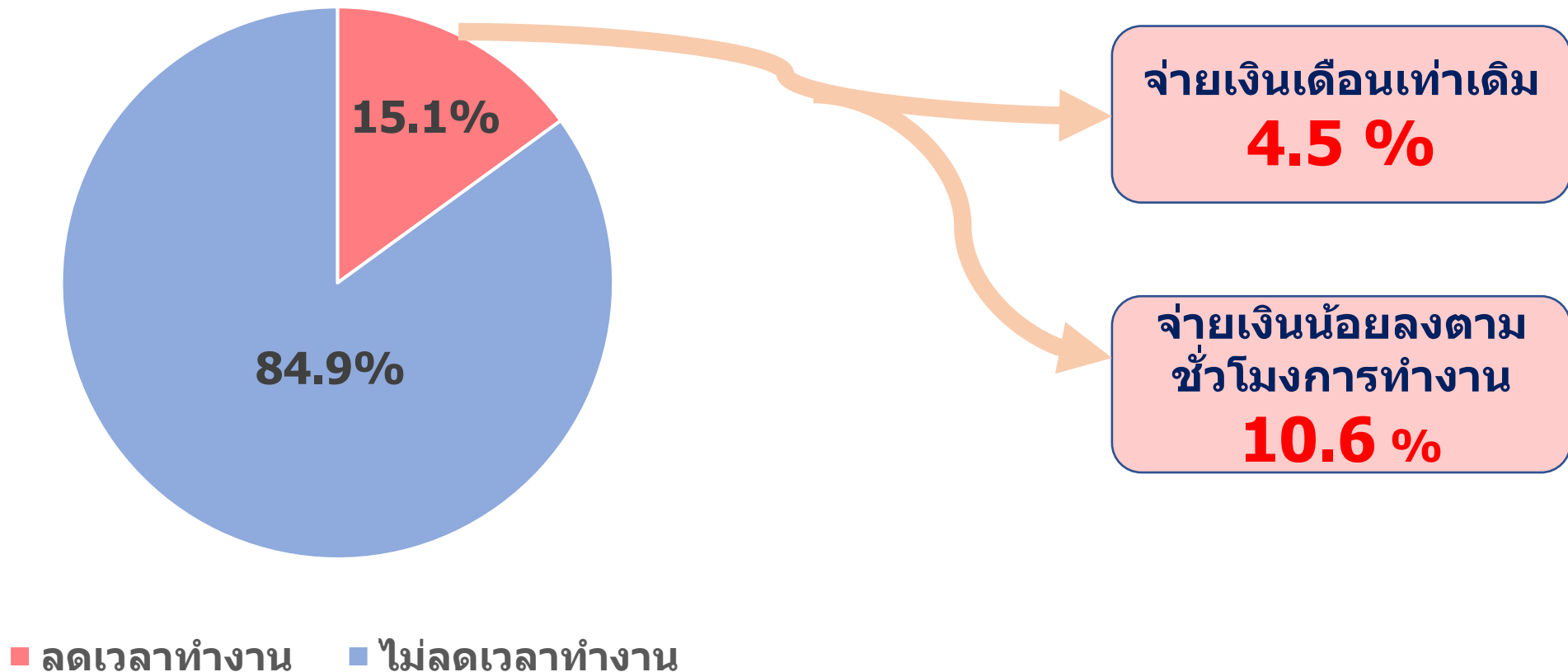
มากกว่า 80% สถานประกอบการใช้วิธีจัดเจลแอลกอฮอล์หรือที่ล้างมือ และทำความสะอาดที่ทำงานอย่างต่อเนื่อง เป็นแนวปฏิบัติในการลดการติดต่อ



การลดเวลาจ้างงานของสถานประกอบการ ในช่วง ก.ค.- ส.ค.63

หนึ่งในเจ็ด ของสถานประกอบการมีมาตรการลดเวลาทำงาน

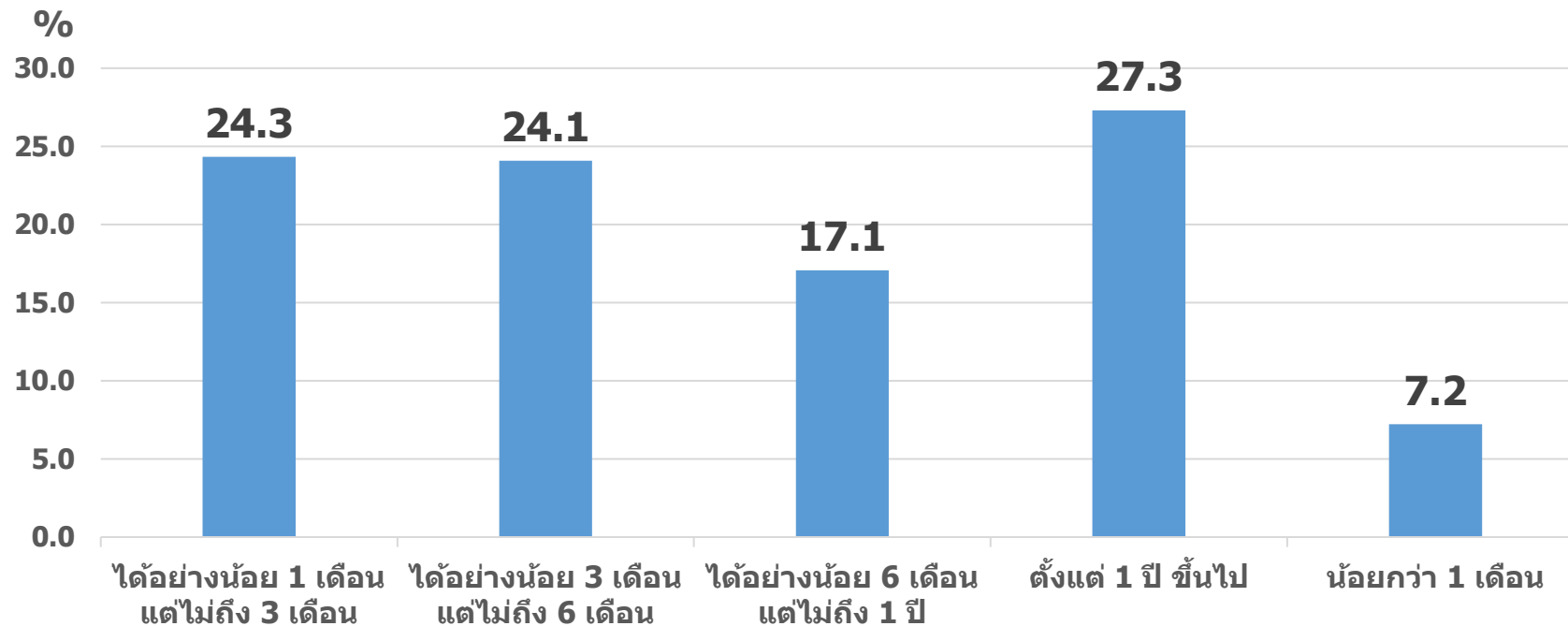
มาตรการลดเวลาทำงานของสถานประกอบการ



ผลกระทบการเงินของสถานประกอบการ ในช่วง ก.ค.- ส.ค.63

ระยะเวลาที่สถานประกอบการสามารถดำเนินธุรกิจโดยไม่ลำบาก จากเงินหรือทรัพย์สินสภาพคล่องที่มีอยู่

หนึ่งในสิบ ดำเนินธุรกิจโดยไม่ลำบาก ได้ไม่ถึง 1 เดือน



หนึ่งในสี่

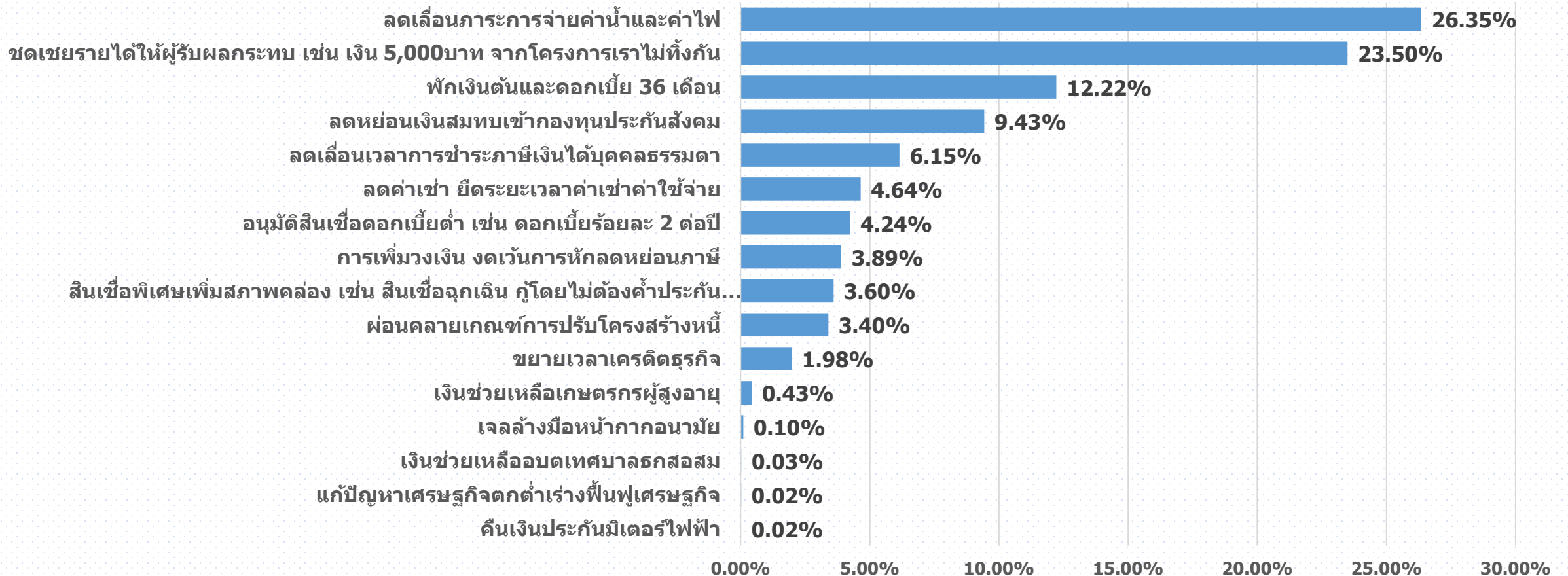
สถานประกอบการค้างชำระหนี้
เกินกว่ากำหนดกับสถาบันทางการเงิน

22.7
%

สถานประกอบการ ได้รับการช่วยเหลือจากมาตรการของภาครัฐ และ/หรือภาคเอกชน

หนึ่งในสี่ ได้รับการช่วยเหลือลดภาระการจ่ายค่าน้ำและค่าไฟ และชดเชยรายได้ให้ผู้รับผลกระทบ

สถานประกอบการได้รับความช่วยเหลือจากมาตรการของภาครัฐ และ/หรือภาคเอกชน ดังนี้



สถานประกอบการ ต้องการความช่วยเหลือจากรัฐบาล

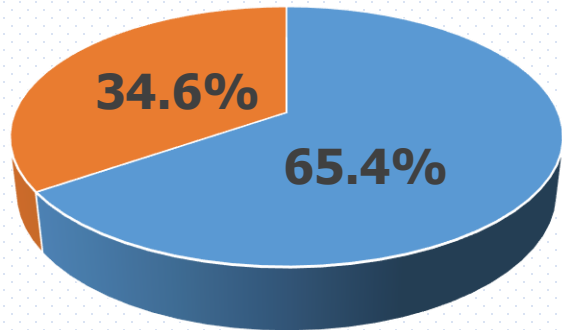
สองในสาม ต้องการความช่วยเหลือจากรัฐ

34.53 % เรื่องเงินทุนในการทำธุรกิจ

28.42 % ให้เงินกู้ดอกเบี้ยต่ำ

19.22 % ผ่อนชำระหนี้สิน

ความต้องการให้รัฐบาลช่วยเหลือ



■ ต้องการ ■ ไม่ต้องการ

สถานประกอบการต้องการความช่วยเหลือจากรัฐบาล เรื่องต่างๆ ดังนี้

