

# การใช้ ICT ของประชาชน ในประเทศไทย ปี 2566 (ไตรมาส 1)

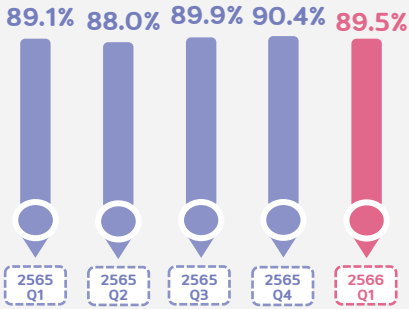


จากการสำรวจครัวเรือนประมาณ  
23.5 ล้านครัวเรือน พบว่า มีการเชื่อมต่อ  
อินเทอร์เน็ต 21.0 ล้านครัวเรือน (89.5%)

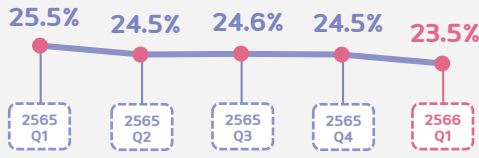
ครัวเรือนที่มีคอมพิวเตอร์ 5.5 ล้านครัวเรือน  
(23.5%) และมีโทรศัพท์มือถือ  
22.6 ล้านครัวเรือน (96.5%)

## ครัวเรือน

### ครัวเรือนที่มีการเชื่อมต่อ อินเทอร์เน็ต



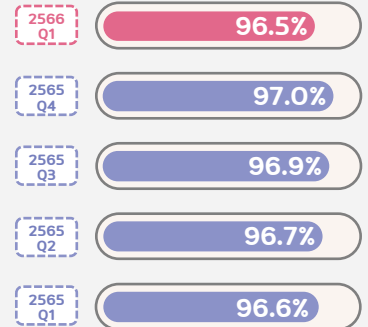
### ครัวเรือนที่มีคอมพิวเตอร์



หมายเหตุ : คอมพิวเตอร์ คือ คอมพิวเตอร์ตั้งโต๊ะ (PC/Desktop)  
คอมพิวเตอร์พกพา (notebook/Laptop/netbook)  
และคอมพิวเตอร์พกพานักกลาง (Tablet)



### ครัวเรือนที่มีโทรศัพท์มือถือ

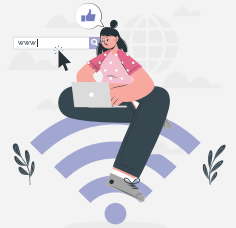
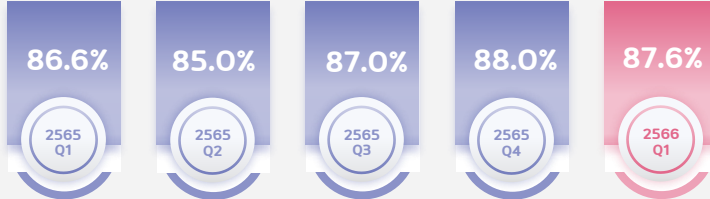
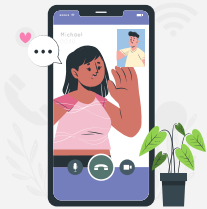


จากผลการสำรวจประชาชนอายุ 6 ปีขึ้นไป  
ประมาณ 65.7 ล้านคน พบว่า มีผู้ใช้  
อินเทอร์เน็ต 57.5 ล้านคน (87.6%)

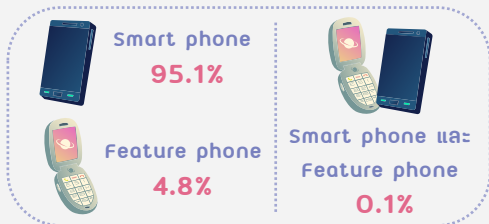
มีผู้ใช้โทรศัพท์มือถือ 62.2 ล้านคน  
(94.7%) และผู้มีโทรศัพท์มือถือ  
57.6 ล้านคน (87.7%)

## ประชาชน

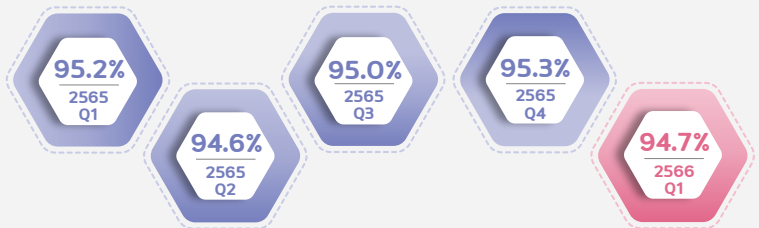
### การใช้อินเทอร์เน็ตของประชาชน



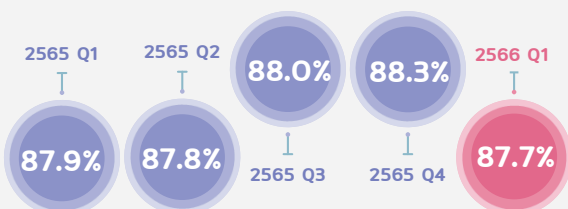
### ประเภทการใช้โทรศัพท์มือถือ



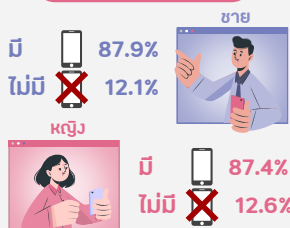
### การใช้โทรศัพท์มือถือของประชาชน



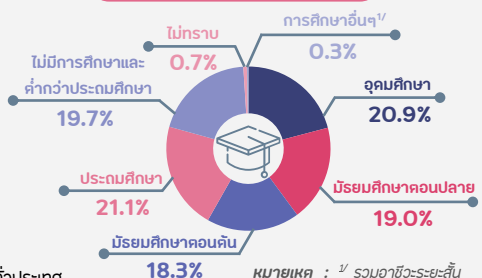
### การมีโทรศัพท์มือถือของประชาชน



### จำแนกตามเพศ



### จำแนกตามระดับการศึกษา



หมายเหตุ : ٪ รวมอายุ 15 ปีขึ้นไป

ที่มา: การสำรวจการมีารใช้เทคโนโลยีสารสนเทศและการสื่อสารในครัวเรือน พ.ศ. 2566 (ไตรมาส 1)

เป็นการสำรวจตัวอย่างจำนวน 86,880 ครัวเรือน โดยเก็บรวบรวมข้อมูลจากประชาชนอายุ 6 ปีขึ้นไปที่ยังอาศัยอยู่ในครัวเรือนส่วนบุคคลทั่วประเทศ



สนใจข้อมูลเพิ่มเติม  
ติดตามได้ที่  
[www.nso.go.th](http://www.nso.go.th)

