

การใช้ ICT ของประชาชน ในประเทศไทย ปี 2566 (ไตรมาส 4)

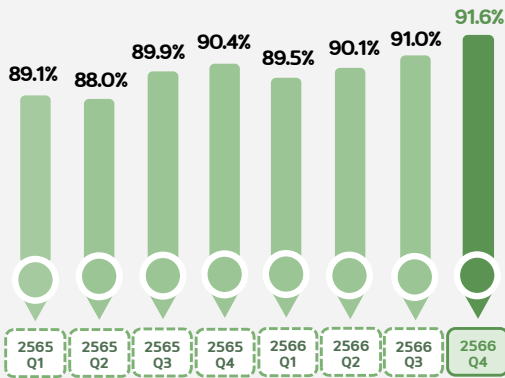


จากการสำรวจครัวเรือนประมาณ
24.0 ล้านครัวเรือน พบว่า มีการเชื่อมต่อ
อินเทอร์เน็ต 22.0 ล้านครัวเรือน (91.6%)

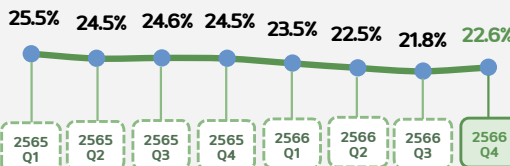


ครัวเรือนมีคอมพิวเตอร์ 5.4 ล้านครัวเรือน
(22.6%) และมีโทรศัพท์มือถือ
23.3 ล้านครัวเรือน (97.0%)

ครัวเรือนที่มีการเชื่อมต่อ อินเทอร์เน็ต



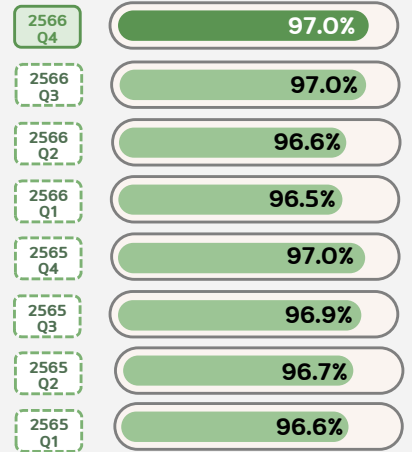
ครัวเรือนที่มีคอมพิวเตอร์



หมายเหตุ : คอมพิวเตอร์ คือ คอมพิวเตอร์ตั้งโต๊ะ (PC/Desktop)
คอมพิวเตอร์พกพา (Notebook/Laptop/netbook)
และคอมพิวเตอร์พกพานานาจอกลาย (Tablet)



ครัวเรือนที่มีโทรศัพท์มือถือ

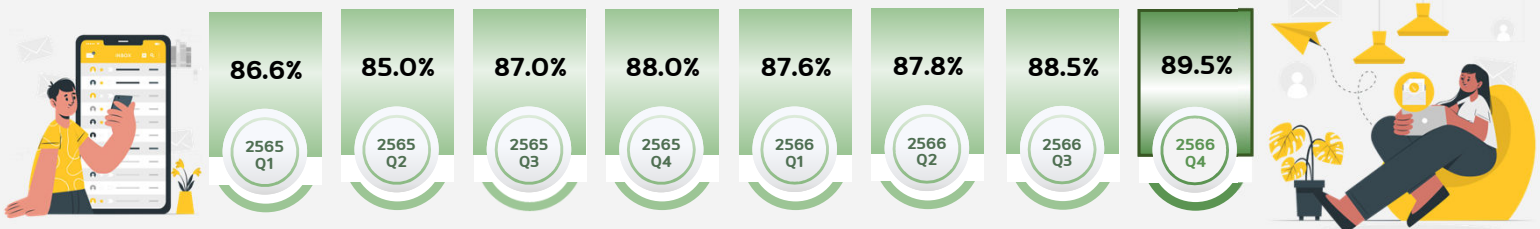


จากผลการสำรวจประชาชนอายุ 6 ปีขึ้นไป
ประมาณ 65.9 ล้านคน พบว่า มีผู้ใช้
อินเทอร์เน็ต 59.0 ล้านคน (89.5%)

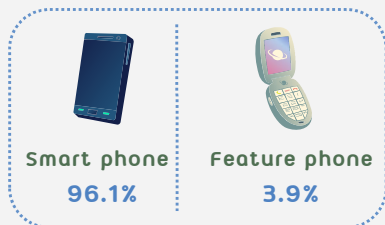


มีผู้ใช้โทรศัพท์มือถือ 62.9 ล้านคน
(95.5%) และผู้ใช้โทรศัพท์มือถือ
58.2 ล้านคน (88.4%)

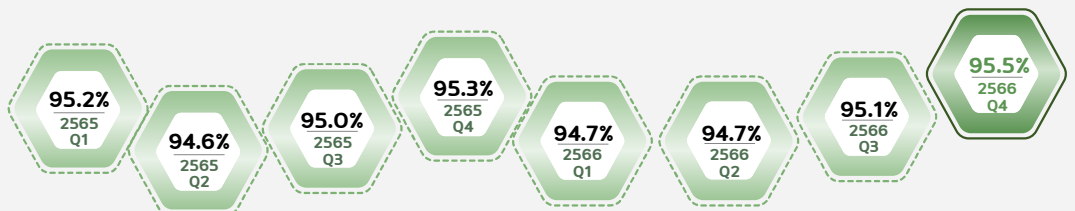
การใช้อินเทอร์เน็ตของประชาชน



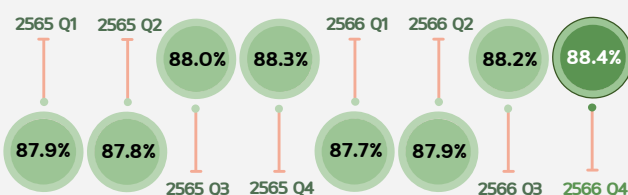
ประเภทการใช้โทรศัพท์มือถือ



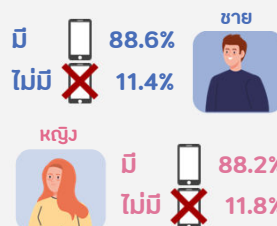
การใช้โทรศัพท์มือถือของประชาชน



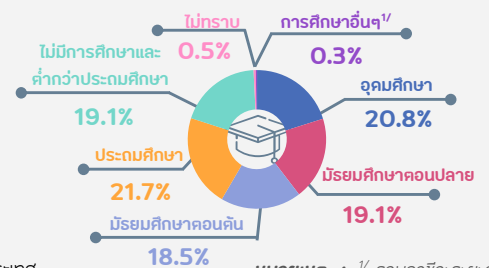
การมีโทรศัพท์มือถือของประชาชน



จำแนกตามเพศ



จำแนกตามระดับการศึกษา



ที่มา: การสำรวจการมีเทคโนโลยีสารสนเทศและการสื่อสารในครัวเรือน พ.ศ. 2566 (ไตรมาส 4)
เป็นการสำรวจตัวอย่างจำนวน 86,880 ครัวเรือน โดยเก็บรวบรวมข้อมูลจากประชาชนอายุ 6 ปีขึ้นไปที่อยู่อาศัยอยู่ในครัวเรือนส่วนบุคคลทั่วประเทศ

หมายเหตุ : ^{1/} รวมอาชีพอิสระ



สนใจข้อมูลเพิ่มเติม
คลิกที่นี่
www.nso.go.th

FACEBOOK
nsoofthailand
INSTGRAM
nsoofthailand

X
nsoofthailand
LINE
nsoofthailand

MOBILE APPLICATION
THAI STAT

สำนักงานสถิติแห่งชาติ
NATIONAL STATISTICAL OFFICE

