

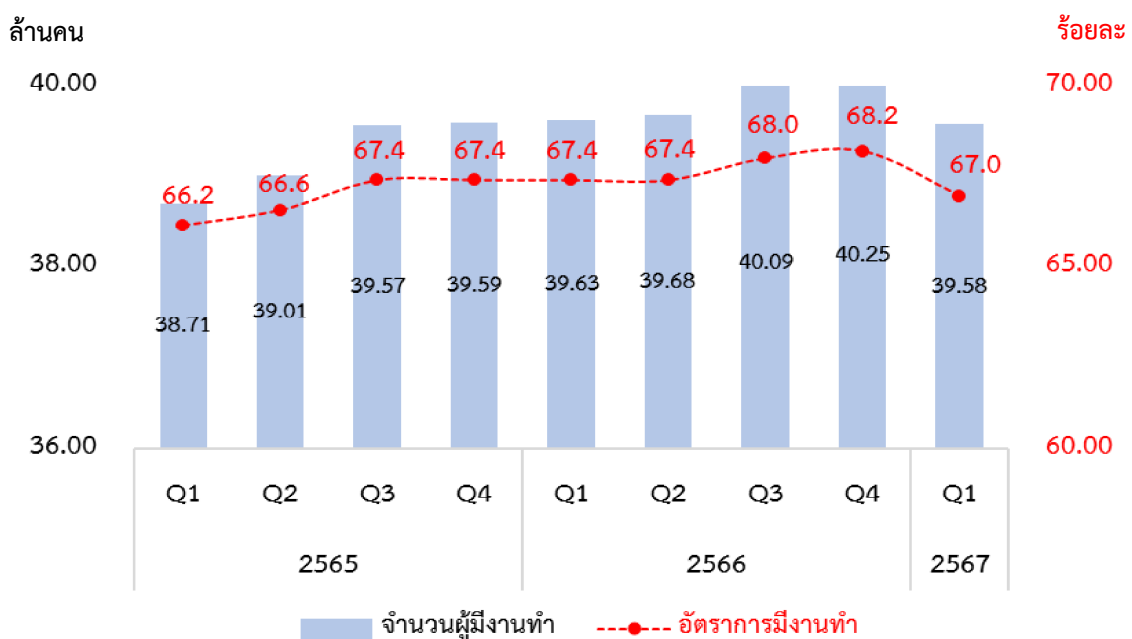
**ไตรมาสที่ 1 ปี 2567 การจ้างงานนอกภาคเกษตรกรรมปรับตัวดีขึ้น เมื่อเปรียบเทียบกับช่วงเวลาเดียวกันของปีที่ผ่านมา โดยเฉพาะกิจกรรมที่พักรวมและบริการด้านอาหาร การขนส่ง และการก่อสร้าง**

สถานการณ์ด้านแรงงานในไตรมาสที่ 1 พ.ศ. 2567 มีผู้ที่อยู่ในกำลังแรงงาน จำนวน 40.23 ล้านคน ในจำนวนนี้เป็นผู้มีงานทำ 39.58 ล้านคน ผู้ว่างงาน 0.41 ล้านคน คิดเป็นอัตราการว่างงานร้อยละ 1.0 ผู้รอดுகูล 0.24 ล้านคน ส่วนผู้ที่อยู่นอกกำลังแรงงาน 18.87 ล้านคน ส่วนใหญ่เป็นผู้ที่ยังเด็ก/ชรา ป่วยหรือพิการจนไม่สามารถทำงานได้ ผู้ที่ทำงานบ้าน (ดูแลบ้านตนเอง) หรือเรียนหนังสือ



เมื่อเปรียบเทียบการมีงานทำในไตรมาสที่ 1 พ.ศ. 2567 กับช่วงเวลาเดียวกันกับปีที่ผ่านมา (พ.ศ. 2566) พบว่าการจ้างงานลดลง 0.05 ล้านคน (จาก 39.63 ล้านคน เป็น 39.58 ล้านคน) หรือคิดเป็นร้อยละ 0.1 อัตราการมีงานทำลดลงเป็นร้อยละ 67.0 จากร้อยละ 68.2 ในไตรมาส 4 พ.ศ.2566

จำนวนและอัตราการมีงานทำ พ.ศ. 2565 - 2567



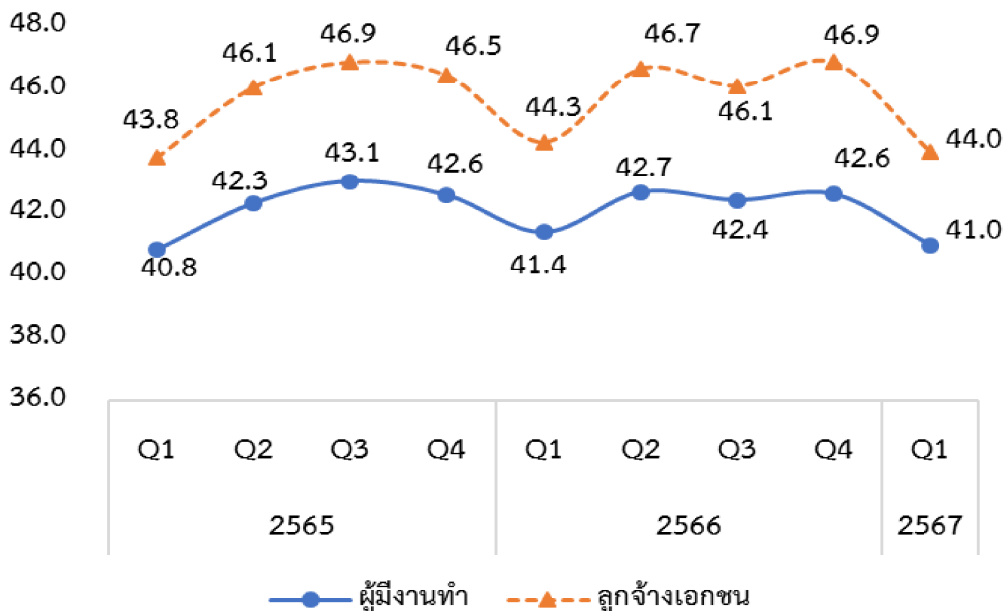
การจ้างงานโดยรวมลดลง 0.1% เมื่อเปรียบเทียบกับช่วงเวลาเดียวกันกับปีที่ผ่านมา (พ.ศ. 2566) (จากผู้มีงานทำ 39.63 ล้านคน เป็น 39.58 ล้านคน) เป็นการจ้างงานนอกภาคเกษตรกรรม เพิ่มขึ้น 2.2% (จาก 28.04 ล้านคน เป็น 28.65 ล้านคน) การจ้างงานภาคเกษตรกรรม ลดลง 5.7% (จาก 11.59 ล้านคน เป็น 10.93 ล้านคน)



ชั่วโมงการทำงานเฉลี่ยของลูกจ้างภาคเอกชน มีชั่วโมงการทำงานเฉลี่ยเท่ากับ 44.0 ชั่วโมง/สัปดาห์ ลดลงจากช่วงเวลาเดียวกันกับปีที่ผ่านมา (พ.ศ. 2566) (44.3 ชั่วโมง/สัปดาห์) และลดลงจากไตรมาสที่ผ่านมา (46.9 ชั่วโมง/สัปดาห์) ชี้ให้เห็นว่าลูกจ้างภาคเอกชนมีการทำงานและชั่วโมงการทำงานน้อยลงอย่างเห็นได้ชัด

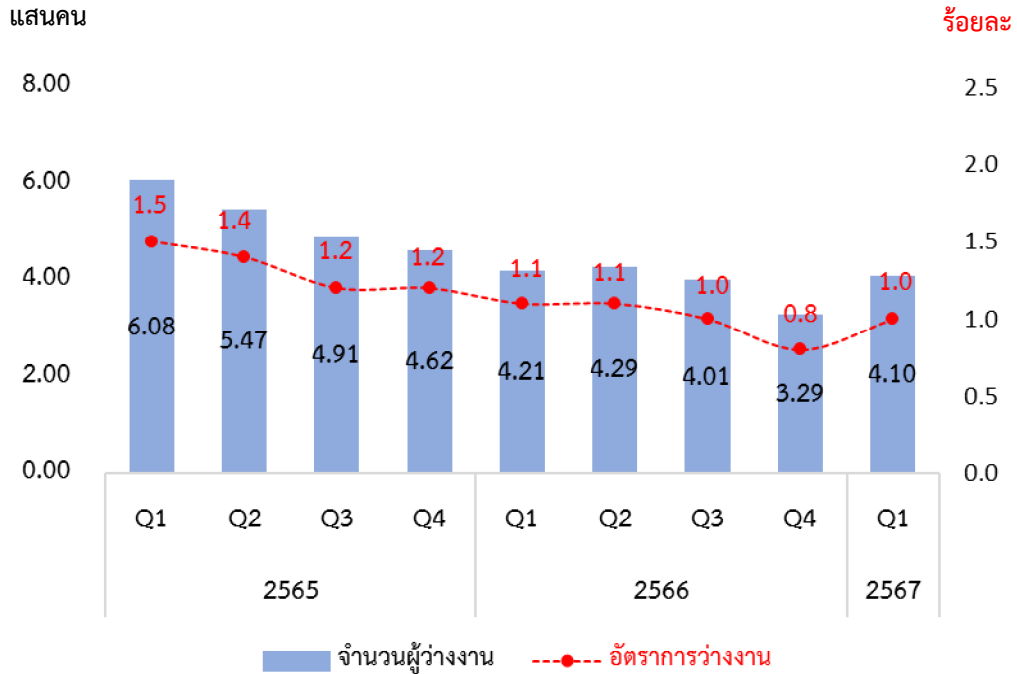
### จำนวนชั่วโมงการทำงานเฉลี่ย พ.ศ. 2565 - 2567

ชั่วโมง/สัปดาห์



จำนวนผู้ว่างงาน<sup>1/</sup>ในไตรมาสที่ 1 พ.ศ. 2567 มีทั้งสิ้น 4.10 แสนคน เพิ่มขึ้น 0.81 แสนคน จากในช่วงไตรมาส 4 ที่ผ่านมา (พ.ศ. 2566) หรือคิดเป็นอัตราการว่างงานร้อยละ 1.0

### จำนวนและอัตราการว่างงาน พ.ศ. 2565 - 2567



หากพิจารณาตามประสบการณ์การทำงาน พบว่า ผู้ว่างงานในไตรมาสที่ 1 พ.ศ. 2567 นั้น เป็นผู้ว่างงานที่เคยทำงานมาก่อน 2.06 แสนคน และไม่เคยทำงานมาก่อน 2.02 แสนคน โดยผู้ว่างงานที่เคยทำงานมาก่อนเป็นผู้ที่เคยทำงานในภาคการบริการและการค้า 1.25 แสนคน คิดเป็นร้อยละ 60.7 ภาคการผลิต 0.65 แสนคน (ร้อยละ 31.7) และภาคเกษตรกรรม 0.16 แสนคน (ร้อยละ 7.6) สำหรับผู้ที่ไม่เคยทำงานมาก่อนจะเป็นวัยเยาวชนอายุ 15 - 24 ปี มากกว่าวัยผู้ใหญ่อายุ 25 ปีขึ้นไป (ร้อยละ 70.7 และร้อยละ 29.3 ตามลำดับ)



### จำนวนผู้ว่างงาน จำแนกตามประสบการณ์การทำงาน



<sup>1/</sup> ผู้ว่างงาน คือ ผู้ที่ในสัปดาห์แห่งการสำรวจไม่ได้ทำงานและไม่มีการจ้างงานประจำ แต่ได้ทำงานระหว่าง 30 วันก่อนวันสัมภาษณ์ หรือผู้ที่ไม่ได้ทำงานและไม่มีการจ้างงานประจำ และได้ทำงานในระหว่าง 30 วันก่อนวันสัมภาษณ์ แต่พร้อมที่จะทำงานในสัปดาห์แห่งการสำรวจ

เมื่อพิจารณาผู้เสมือนว่างงานหรือผู้ที่ทำงานน้อยกว่า 4 ชั่วโมงต่อวัน ซึ่งเป็นกลุ่มที่ต้องให้ความสำคัญ เนื่องจากแรงงานกลุ่มนี้แม้ไม่ตกงาน แต่ก็มีรายได้ลดลงตามชั่วโมงการทำงาน ที่อาจส่งผลให้มีรายได้ไม่เพียงพอต่อการยังชีพทั้งครัวเรือน โดยในไตรมาส 1 พ.ศ.2567 มีผู้เสมือนว่างงานจำนวน 3.74 ล้านคน ซึ่งเพิ่มขึ้นจากช่วงเดียวกันของปีที่ผ่านมา (พ.ศ. 2566)

จำนวนผู้เสมือนว่างงาน พ.ศ. 2565 - 2567

