

## บทสรุปสำหรับผู้บริหาร

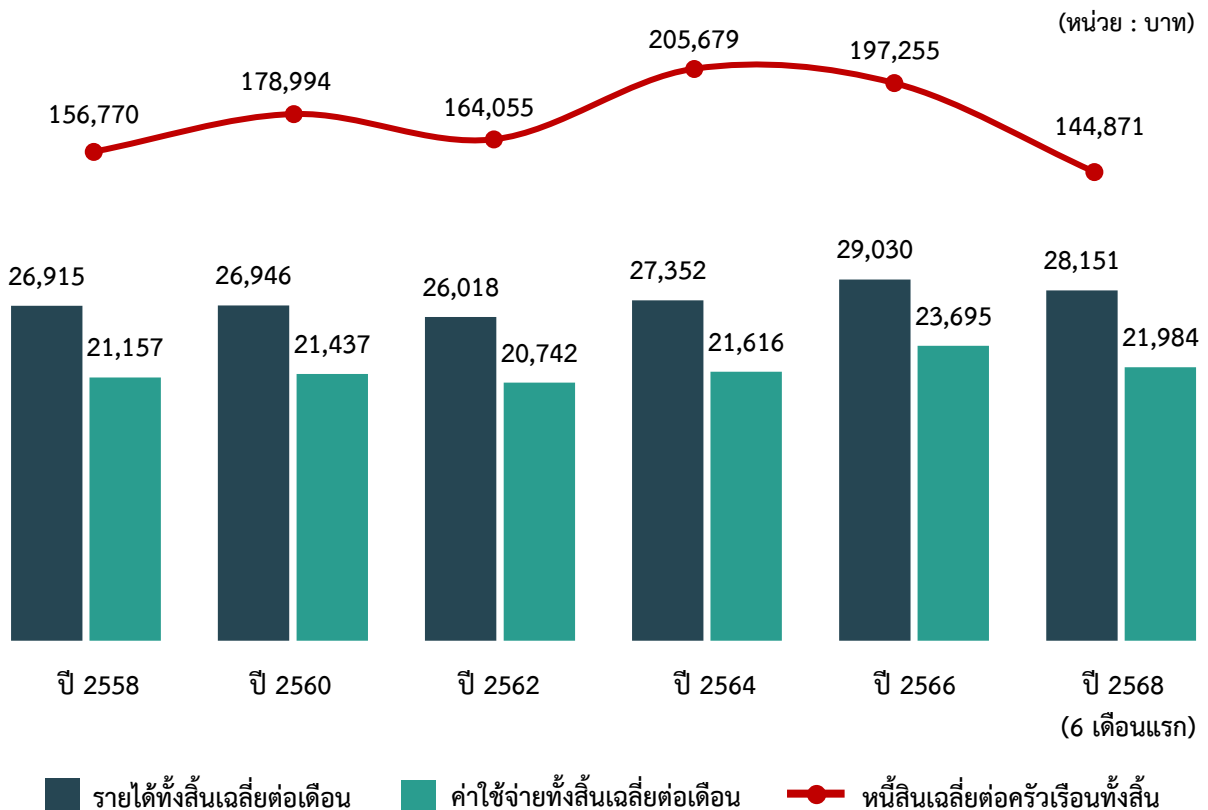
สำนักงานสถิติแห่งชาติ ได้จัดทำการสำรวจภาวะเศรษฐกิจและสังคมของครัวเรือน ปี 2568 เพื่อเก็บรวบรวมข้อมูลเกี่ยวกับรายได้ ค่าใช้จ่าย หนี้สิน และทรัพย์สินของครัวเรือน ตลอดจนลักษณะที่อยู่อาศัย โดยทำการเก็บรวบรวมข้อมูลทุกเดือน (มกราคม - ธันวาคม 2568) จากครัวเรือนตัวอย่างในทุกจังหวัดทั่วประเทศ ทั้งในเขตเทศบาลและนอกเขตเทศบาล สำหรับสรุปผลเบื้องต้น การสำรวจภาวะเศรษฐกิจและสังคมของครัวเรือน ในช่วง 6 เดือนแรกของปี 2568 ฉบับนี้จัดทำขึ้นเพื่อนำเสนอข้อมูลเพื่อตอบสนองความต้องการของผู้ใช้ข้อมูล โดยใช้ข้อมูลจากการสำรวจ 6 เดือนแรก (มกราคม - มิถุนายน 2568) ซึ่งสรุปผลการสำรวจที่สำคัญ ได้ดังนี้



### 1. แนวโน้มรายได้ ค่าใช้จ่าย และหนี้สินของครัวเรือน

เมื่อพิจารณาข้อมูลรายได้ ค่าใช้จ่าย และหนี้สินของครัวเรือน ตั้งแต่ปี 2558 จนถึงช่วง 6 เดือนแรกของปี 2568 พบว่า รายได้ทั้งสิ้นเฉลี่ยต่อเดือนของครัวเรือนเพิ่มขึ้นอย่างต่อเนื่องจาก 26,915 บาท ในปี 2558 เป็น 29,030 ในปี 2566 และลดลงเป็น 28,151 บาท ในปี 2568 (6 เดือนแรก) เช่นเดียวกันกับค่าใช้จ่ายทั้งสิ้นเฉลี่ยต่อเดือนของครัวเรือนที่เพิ่มขึ้นอย่างต่อเนื่องจาก 21,157 บาท ในปี 2558 เป็น 23,695 บาท ในปี 2566 และลดลงเป็น 21,984 บาท ในปี 2568 (6 เดือนแรก) ส่วนหนี้สินเฉลี่ยต่อครัวเรือนทั้งสิ้น ในช่วงปี 2558 จนถึงปี 2566 มีแนวโน้มเพิ่มขึ้น โดยเพิ่มจาก 156,770 บาท ในปี 2558 เป็น 197,255 บาท ในปี 2566 และลดลงเป็น 144,871 บาท ในปี 2568 (6 เดือนแรก)

รายได้ ค่าใช้จ่าย และหนี้สินเฉลี่ยของครัวเรือน ปี 2558 - 2566 และ 2568 (6 เดือนแรก)



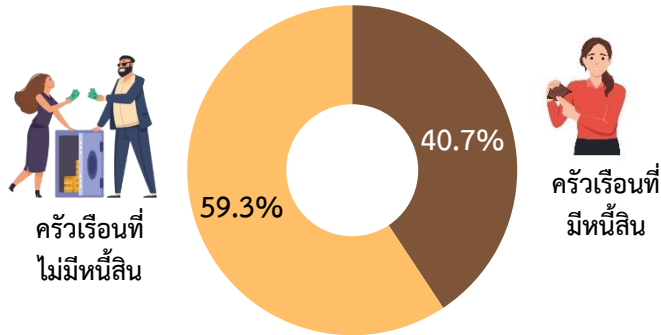
หมายเหตุ: ค่าใช้จ่ายทั้งสิ้นเฉลี่ย หมายถึง ค่าใช้จ่ายเฉลี่ยที่จำเป็นต้องใช้ในการยังชีพ โดยไม่รวมค่าใช้จ่ายประเภทสะสมทุน เช่น การซื้อบ้าน/ที่ดิน และเงินออม เป็นต้น



#### 4. หนี้สินเฉลี่ยของครัวเรือน

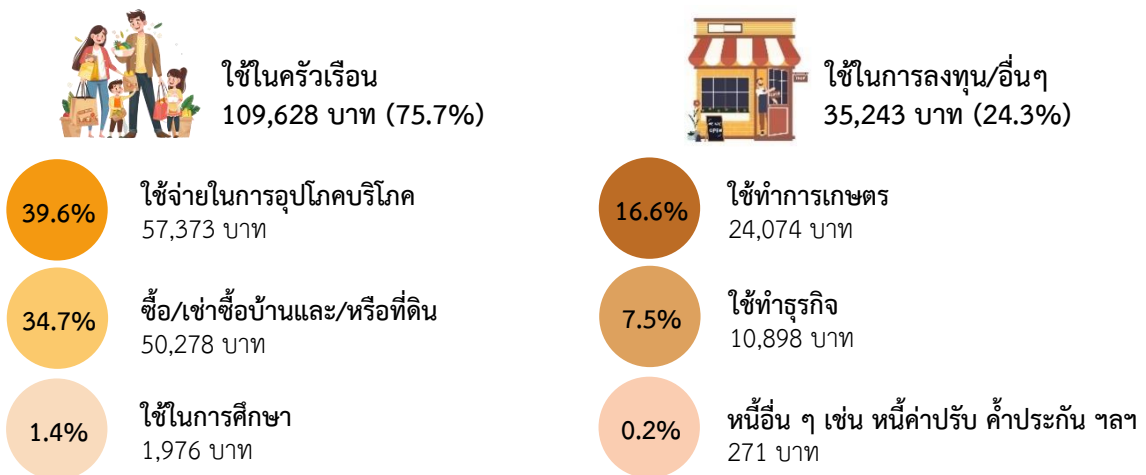
ในช่วง 6 เดือนแรกของปี พบว่ามีครัวเรือนที่มีหนี้สินร้อยละ 40.7 โดยมีหนี้สินเฉลี่ยต่อครัวเรือนทั้งสิ้น อยู่ที่ครัวเรือนละ 144,871 บาท ส่วนใหญ่เป็นหนี้สินที่ใช้ในครัวเรือน 109,628 บาท ได้แก่ หนี้สินเพื่อใช้จ่ายในการอุปโภคบริโภค เพื่อซื้อ/เช่าซื้อบ้านและ/หรือที่ดิน และเพื่อการศึกษา ส่วนหนี้สินที่ใช้ในการลงทุนและอื่น ๆ 35,243 บาท ได้แก่ หนี้สินที่ใช้ในการทำการเกษตร ใช้ในการทำธุรกิจ และเพื่อวัตถุประสงค์อื่น ๆ

ร้อยละของครัวเรือน จำแนกตามการมีหนี้สิน ปี 2568 (6 เดือนแรก)



หนี้สินเฉลี่ยต่อครัวเรือนทั้งสิ้น จำแนกตามวัตถุประสงค์ของหนี้ ปี 2568 (6 เดือนแรก)

หนี้สินเฉลี่ย 144,871 บาทต่อครัวเรือน



#### 5. แนวโน้มค่าสัมประสิทธิ์ของความไม่เสมอภาคด้านรายได้ของครัวเรือน

ค่าสัมประสิทธิ์ความไม่เสมอภาค คือ ค่าที่แสดงความแตกต่างของรายได้ครัวเรือน มีค่าระหว่าง 0 - 1 หากเป็น 0 แสดงว่าไม่มีความแตกต่างของรายได้ แต่หากเป็น 1 แสดงว่ามีความแตกต่างของรายได้มากที่สุด ซึ่งเมื่อพิจารณาค่าสัมประสิทธิ์ความไม่เสมอภาคด้านรายได้ของครัวเรือน พบว่า มีค่าลดลงจาก 0.285 ในปี 2566 เป็น 0.260 ในปี 2568 (6 เดือนแรก) แสดงให้เห็นว่าความเหลื่อมล้ำด้านรายได้ของครัวเรือนทั่วประเทศมีแนวโน้มที่ดีขึ้น

ค่าสัมประสิทธิ์ของความไม่เสมอภาคด้านรายได้ของครัวเรือน ปี 2560 - 2566 และ 2568 (6 เดือนแรก)

