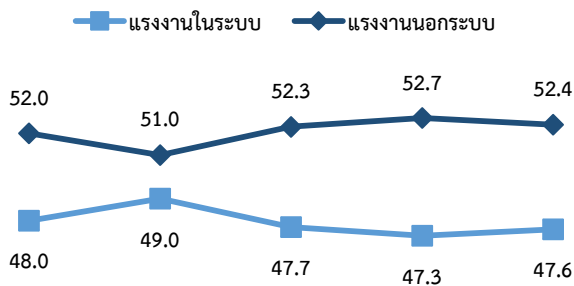


บทสรุปสำหรับผู้บริหาร

การสำรวจแรงงานนอกระบบ จัดทำขึ้นครั้งแรกในปี 2548 และดำเนินการจัดทำเป็นประจำทุกปี โดยดำเนินการสำรวจพร้อมกับการสำรวจภาวะการทำงานของประชากร ในไตรมาสที่ 3 (กรกฎาคม – กันยายน) เพื่อให้ทราบข้อมูลเกี่ยวกับจำนวนลักษณะทางประชากรและลักษณะการทำงาน ตลอดจนปัญหาที่เกิดจากการทำงานของแรงงานนอกระบบ โดยแรงงานนอกระบบ หมายถึง ผู้มีงานทำที่ไม่ได้รับความคุ้มครอง หรือไม่มีหลักประกันทางสังคมจากการทำงาน ซึ่งผลการสำรวจในปี 2568 สรุปสาระสำคัญได้ดังนี้

แนวโน้มของแรงงานในและนอกระบบ พ.ศ. 2564-2568

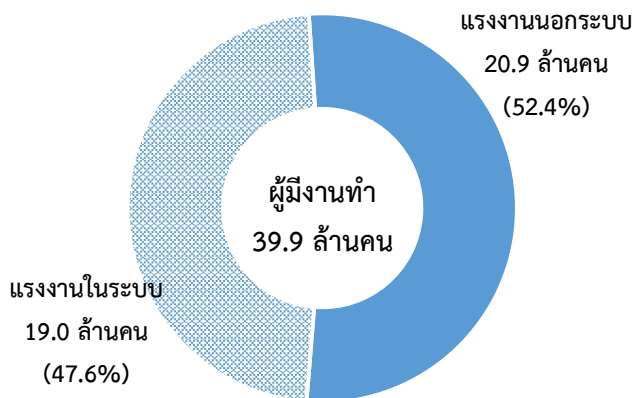


หน่วย : ร้อยละ

2564 2565 2566 2567 2568

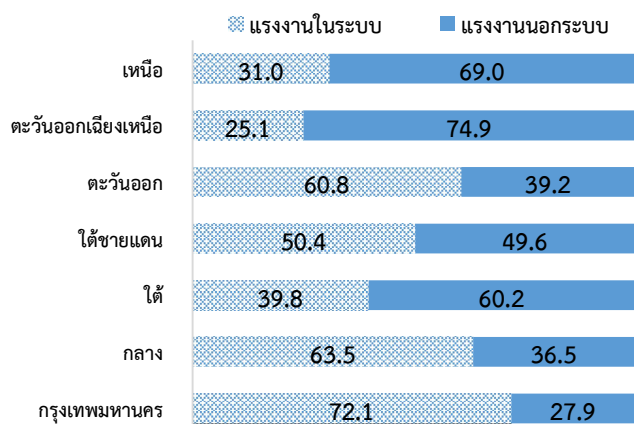
แรงงานนอกระบบในช่วงปี 2564 - 2568 มีแนวโน้มลดลงในช่วง 2 ปีแรก ตั้งแต่ปี 2564 ร้อยละ 52.0 จนถึงปี 2565 ร้อยละ 51.0 จากนั้นค่อยๆ เพิ่มขึ้นจนถึงปี 2567 เป็นร้อยละ 52.7 และปัจจุบัน ลดลงเล็กน้อยเหลือร้อยละ 52.4

จำนวนแรงงานนอกระบบ จำแนกตามเพศ พ.ศ. 2568



ในปี 2568 แรงงานนอกระบบมีจำนวนมากกว่าแรงงานในระบบประมาณ 1.9 แสนคน จากผู้มีงานทำทั้งสิ้น 39.9 ล้านคน เป็นแรงงานนอกระบบ 20.9 ล้านคน (ร้อยละ 52.4) และเป็นแรงงานในระบบ 19.0 ล้านคน (ร้อยละ 47.6) โดยแรงงานนอกระบบเพศชายมีจำนวนมากกว่าเพศหญิง (11.6 ล้านคน และ 9.3 ล้านคน ตามลำดับ)

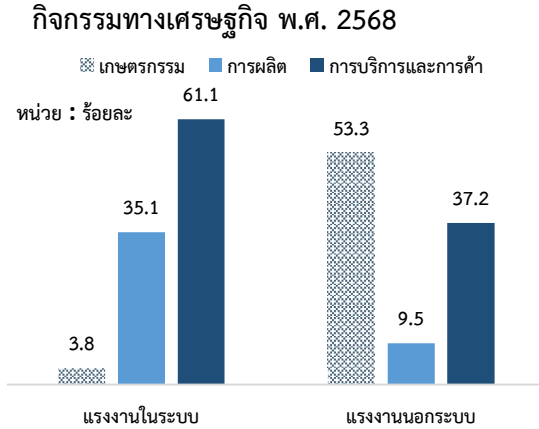
สัดส่วนของแรงงานนอกระบบ จำแนกตามภาค พ.ศ. 2568



หน่วย : ร้อยละ

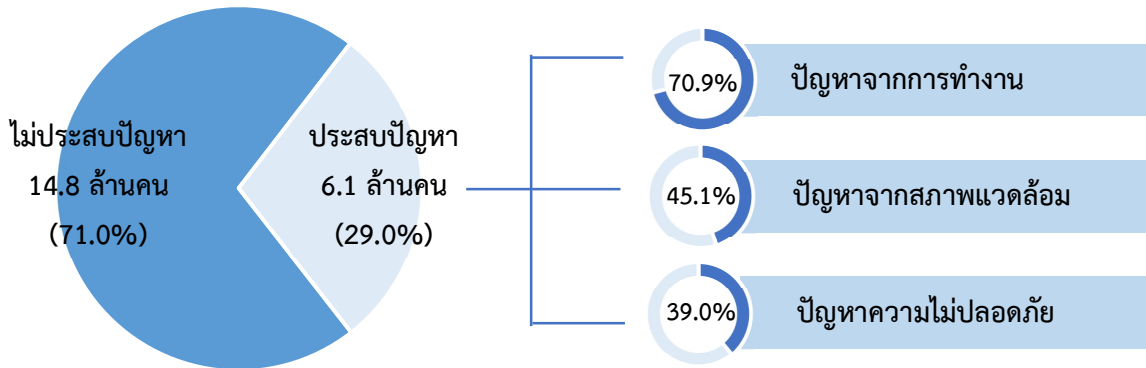
การกระจายตัวของแรงงานนอกระบบ ภาคตะวันออกเฉียงเหนือ มีสัดส่วนของแรงงานนอกระบบมากที่สุด คือ ร้อยละ 74.9 รองลงมาเป็นภาคเหนือ ร้อยละ 69.0 และภาคใต้ ร้อยละ 60.2 ส่วนในกรุงเทพมหานคร ภาคกลาง ภาคใต้ชายแดน และภาคตะวันออก มีแรงงานนอกระบบน้อยกว่าแรงงานในระบบ

ร้อยละของแรงงานในและนอกระบบ จำแนกตาม



กิจกรรมทางเศรษฐกิจของแรงงานนอกระบบมากกว่าครึ่งทำงานอยู่ในภาคเกษตรกรรม มีจำนวน 11.1 ล้านคน หรือร้อยละ 53.3 รองลงมาทำงานในภาคการบริการและการค้า ร้อยละ 37.2 และภาคการผลิต ร้อยละ 9.5 ขณะที่แรงงานในระบบทำงานอยู่ในภาคการบริการและการค้ามากที่สุด

ร้อยละของแรงงานนอกระบบ จำแนกตามปัญหาเกี่ยวกับการทำงานที่สำคัญ พ.ศ. 2568



* หมายเหตุ : แรงงานนอกระบบ 1 คน อาจเจอปัญหาได้มากกว่า 1 ด้าน

จากแรงงานนอกระบบ 20.9 ล้านคน มีผู้ประสบปัญหาเกี่ยวกับการทำงาน 6.1 ล้านคน หรือร้อยละ 29.0 ของแรงงานนอกระบบทั้งหมด โดยปัญหาที่พบในแต่ละด้าน มีดังนี้

1) **ปัญหาจากการทำงาน** แรงงานนอกระบบร้อยละ 70.9 ประสบปัญหาจากการทำงาน โดยเฉพาะเรื่องค่าตอบแทนจากการทำงาน เช่น ค่าตอบแทนต่ำ (ไม่เหมาะสม) ได้รับค่าตอบแทนล่าช้า ได้รับค่าตอบแทนไม่ตรงตามที่ตกลงไว้ ไม่ได้รับค่าตอบแทน ไม่มีอำนาจต่อรองค่าตอบแทนหรือถูกโกงค่าตอบแทน รวมถึงการไม่ได้รับสวัสดิการที่เหมาะสม

2) **ปัญหาจากสภาพแวดล้อม** แรงงานนอกระบบประสบนี้ร้อยละ 45.1 โดยเฉพาะเรื่องอิริยาบถในการทำงาน คือไม่ค่อยได้เปลี่ยนลักษณะท่าทางในการทำงาน การได้รับฝุ่น ละออง คิววัน กลิ่น และสถานที่ทำงานไม่สะอาด เป็นต้น

3) **ปัญหาจากความไม่ปลอดภัย** แรงงานนอกระบบร้อยละ 39.0 ประสบปัญหานี้ เช่น การได้รับสารเคมี การใช้งานเครื่องจักร เครื่องมือ ที่เป็นอันตราย รวมถึงแสงหรือเสียงที่อันตรายต่อระบบหู ระบบตา เป็นต้น