

การสำรวจภาวะเศรษฐกิจและสังคม ของครัวเรือน พ.ศ. 2568

สำนักงานสถิติแห่งชาติได้ดำเนินการจัดเก็บข้อมูลเกี่ยวกับโครงสร้างสมาชิกในครัวเรือน ลักษณะที่อยู่อาศัย รายได้ ค่าใช้จ่าย หนี้สินและทรัพย์สิน ตลอดจนการได้รับสวัสดิการและความช่วยเหลือจากภาครัฐ โดยทำการเก็บรวบรวมข้อมูลทุกเดือน (มกราคม - ธันวาคม 2568) จากครัวเรือนตัวอย่างทั้งสิ้น 57,600 ครัวเรือน ครอบคลุมทุกจังหวัดทั่วประเทศ สรุปผลการสำรวจที่สำคัญได้ดังนี้

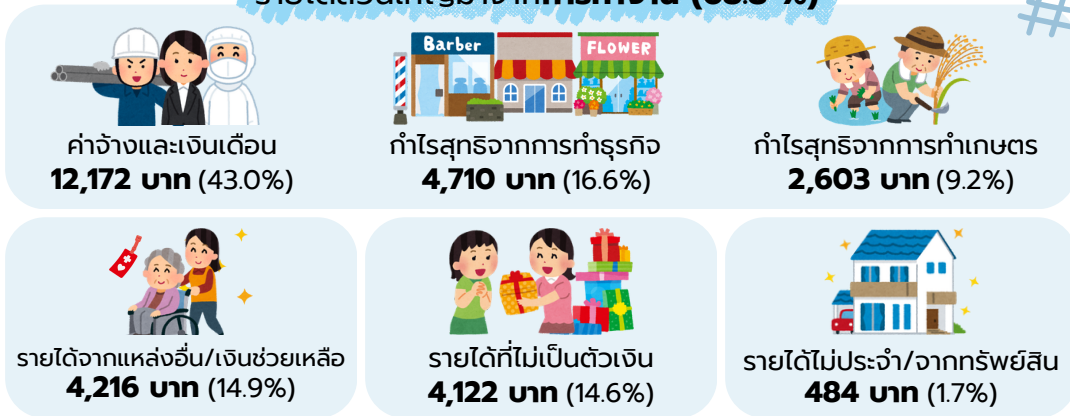
รายได้ทั้งสิ้นเฉลี่ยต่อเดือน

28,308

บาท/ครัวเรือน



รายได้ส่วนใหญ่มาจากการทำงาน (68.8 %)



* หมายเหตุ : รายได้ที่ไม่เป็นตัวเงิน ได้แก่ สินค้า บริการ อาหาร/เครื่องดื่มที่ได้มาฟรี

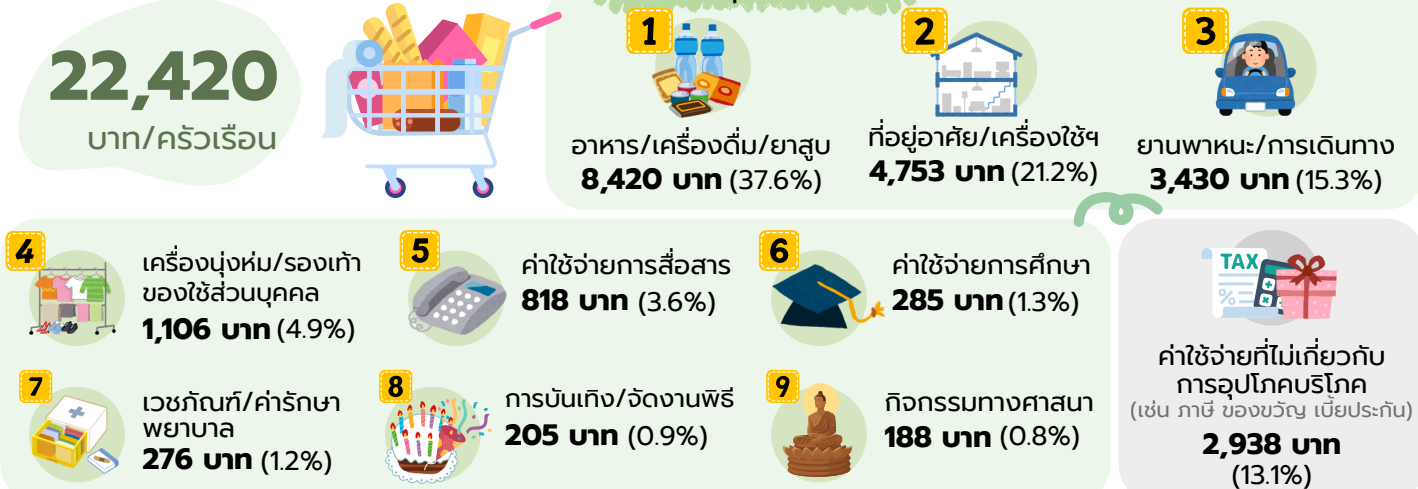
ค่าใช้จ่ายทั้งสิ้นเฉลี่ยต่อเดือน

22,420

บาท/ครัวเรือน



ค่าใช้จ่ายอุปโภคบริโภค



* หมายเหตุ : ค่าใช้จ่ายทั้งสิ้น หมายถึง ค่าใช้จ่ายที่จำเป็นต้องใช้ในการยังชีพ โดยไม่รวมค่าใช้จ่ายประเภทสะสมทุน เช่น การซื้อบ้าน/ที่ดิน และเงินออม เป็นต้น

หนี้สินเฉลี่ยต่อครัวเรือนทั้งสิ้น

153,038

บาท/ครัวเรือน



ใช้ในครัวเรือน

118,079 บาท (77.2%)



ใช้ในการลงทุน/อื่น ๆ

34,959 บาท (22.8%)

