



๑๐๐ ปี สำนักงานสถิติแห่งชาติ

ข่าวประชาสัมพันธ์สำนักงานสถิติแห่งชาติ

เรื่อง โครงการบูรณาการเพื่อสนับสนุนแผนพัฒนาสถิติทางการ ด้านทรัพยากรธรรมชาติและสิ่งแวดล้อม ประเด็นโมเดลเศรษฐกิจ BCG

๑๙ พฤษภาคม ๒๕๖๖ - ดร.ปิยนุช วุฒิสอน ผู้อำนวยการสำนักงานสถิติแห่งชาติ เป็นประธานการประชุมเผยแพร่ผลการศึกษาโครงการบูรณาการเพื่อสนับสนุนแผนพัฒนาสถิติทางการ ด้านทรัพยากรธรรมชาติและสิ่งแวดล้อม ประเด็นโมเดลเศรษฐกิจ BCG ณ โรงแรม ทีเค พาเลซ แอนด์ คอนเวนชัน กรุงเทพมหานคร เพื่อนำเสนอผลการดำเนินงานที่ผ่านมาในการพัฒนาสถิติทางการประเด็นโมเดลเศรษฐกิจ BCG ทั้งในระดับประเทศและใน ๒ จังหวัดนำร่อง (จังหวัดจันทบุรี และจังหวัดตราด) รวมทั้งการพัฒนาแบบต้นแบบ STAT Intelligence ที่นำเสนอ Dashboard แสดงสถานการณ์ข้อมูลประเด็นโมเดลเศรษฐกิจ BCG

โครงการบูรณาการเพื่อสนับสนุนแผนพัฒนาสถิติทางการด้านทรัพยากรธรรมชาติและสิ่งแวดล้อม ประเด็นโมเดลเศรษฐกิจ BCG เป็นโครงการที่จัดตั้งขึ้นเพื่อดำเนินการตามมติคณะกรรมการบริหารพัฒนาเศรษฐกิจชีวภาพ-เศรษฐกิจหมุนเวียน-เศรษฐกิจสีเขียว (BCG Model) เมื่อวันที่ ๗ กุมภาพันธ์ ๒๕๖๕ โดยมีนายกรัฐมนตรีเป็นประธาน ซึ่งมอบหมายให้สำนักงานสถิติแห่งชาติ และสำนักงานสภาพัฒนาการเศรษฐกิจและสังคมแห่งชาติ ทำหน้าที่ติดตามข้อมูล SDG Action กับผลลัพธ์ และรายงานด้วยการผลักดัน BCG ได้ผลต่อเป้าหมายของ SDG ของไทยอย่างไร ทั้งนี้ สำนักงานสถิติแห่งชาติจึงได้ร่วมกับสำนักงานพัฒนาวิทยาศาสตร์และเทคโนโลยีแห่งชาติ (สวทช.) ดำเนินโครงการฯ เพื่อจัดทำ (ร่าง) บัญชีสถิติทางการประเด็นโมเดลเศรษฐกิจ BCG ที่มีความเกี่ยวข้องกับตัวชี้วัดเป้าหมายการพัฒนาที่ยั่งยืน (SDGs) และแผนพัฒนาเศรษฐกิจและสังคมแห่งชาติ ฉบับที่ ๑๓

การติดตามผลการดำเนินงานโครงการฯ มี ๒ ระดับ คือ

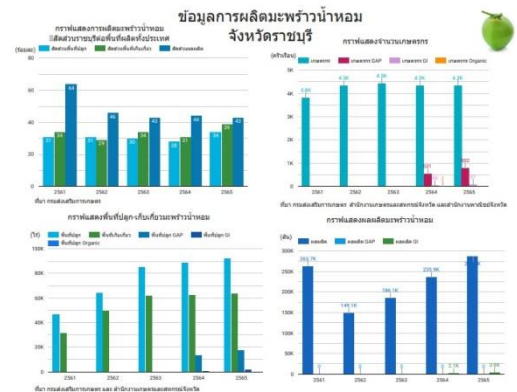
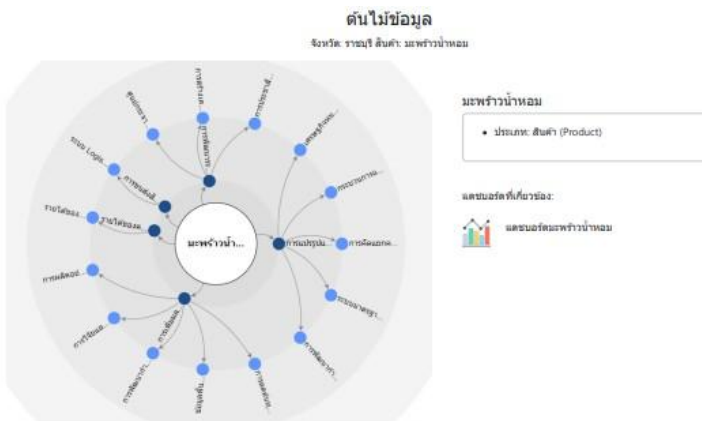
๑) ระดับประเทศ พบว่า ภาพรวมมูลค่าเศรษฐกิจ BCG ของประเทศไทยปรับลดลง จาก ๓.๕ ล้านล้านบาท ในปี ๒๕๖๑ เหลือ ๒.๖ ล้านล้านบาท ในปี ๒๕๖๔ คนไทย ๘.๕ ล้านคนมีฐานะดีขึ้นเมื่อพิจารณาจากรายได้ต่อหัวที่สูงกว่า ๑๐,๐๐๐ เหรียญสหรัฐต่อปี ระหว่างปี ๒๕๖๒ - ๒๕๖๔ และความเหลื่อมล้ำลดลง โดยความแตกต่างระหว่างค่าใช้จ่ายเฉลี่ยต่อคนของกลุ่มประชากรที่มีฐานะเศรษฐกิจสูงสุด (๑๐%) ต่อรายจ่ายต่อคนต่อเดือนของกลุ่มที่มีฐานะต่ำสุด (๔๐%) ปรับลดลงจาก ๖.๑๕ เท่าในปี ๒๕๖๐ เหลือ ๕.๖๘ เท่าในปี ๒๕๖๔ จำนวนผู้ที่ได้รับการพัฒนาทักษะ BCG สะสม ปี ๒๕๖๔ - ๒๕๖๕ รวมกันกว่า ๖ แสนคน อย่างไรก็ตาม ยังพบประเด็นที่มีผลการดำเนินงานต่ำกว่าเป้าหมายซึ่งจำเป็นต้องเร่งพัฒนา ได้แก่ การลดการใช้ทรัพยากร การเพิ่มพื้นที่ป่า การลดการนำเข้าเทคโนโลยีและนวัตกรรมรวมถึงการนำเข้าผลิตภัณฑ์ทางการแพทย์และสุขภาพ

๒) ระดับจังหวัด (๒ จังหวัดนำร่อง) พบว่า จังหวัดจันทบุรีมีส่วนของเศรษฐกิจ BCG สูงถึง ๖๐% ของมูลค่าผลิตภัณฑ์จังหวัด (Gross Provincial Product: GPP) และจังหวัดตราดมีส่วนของเศรษฐกิจ BCG ประมาณ ๓๐% ของ GPP ในภาพรวม ทั้งสองจังหวัดมีทิศทางการพัฒนาที่ดีขึ้น อย่างไรก็ตาม ข้อมูลที่สำคัญและต้องได้พัฒนาเพิ่มเติม ได้แก่ ข้อมูลการปล่อยก๊าซเรือนกระจก และการใช้ทรัพยากร โดยเฉพาะในประเด็นทรัพยากรน้ำ

สำหรับการพัฒนาสินค้าเป้าหมายที่กำหนดโดยคณะกรรมการขับเคลื่อน BCG Model ของจังหวัด ประกอบไปด้วย สินค้าเป้าหมายของจังหวัดราชบุรี ได้แก่ มะพร้าวน้ำหอม ทูเรียน มันสำปะหลัง สุกุร และกุ้งก้ามกราม และสินค้าเป้าหมายของจังหวัดจันทบุรี ได้แก่ ทูเรียน มังคุด และกุ้งขาว พบว่า สินค้าเป้าหมายของทั้งสองจังหวัดมีจุดเด่นที่คล้ายคลึงกัน คือเป็นสินค้าที่มีสัดส่วนสูงต่อผลิตภัณฑ์จังหวัด เช่น ทูเรียนมีสัดส่วนสูงถึง ๗๐% ของ GPP ภาคเกษตร อย่างไรก็ตาม ความสำเร็จที่สำคัญคือ การพึ่งพาตลาดส่งออกโดยเฉพาะจีน ที่อาจมีความผันผวนของราคาเหมือนกรณีของยางพารา รวมถึงการบริหารจัดการเพื่อเป้าหมาย Zero Waste เช่น ทูเรียนมีสัดส่วนเปลือกสูงถึง ๗๕% ของน้ำหนักผลสด ซึ่งในส่วนนี้ต้องการนวัตกรรมมาแก้ปัญหา หรือการบริหารจัดการน้ำซึ่งในส่วนนี้ต้องมีการพัฒนาข้อมูลเพิ่มเติมเพื่อให้การบริหารจัดการปริมาณน้ำ ป้องกันปัญหาการแย่งชิงน้ำในช่วงฤดูแล้ง

แผนภาพความสัมพันธ์ BCG กับการพัฒนาจังหวัดราชบุรี :
มะพร้าวน้ำหอม

แผนภูมิ ข้อมูลการผลิตมะพร้าวน้ำหอม



ที่มา: เว็บไซต์ รายงานความก้าวหน้าการดำเนินงานตามนโยบายโมเดล BCG
(<https://bcg.dataforthai.in.th/stat-intelligence/>)

ผลความสำเร็จที่เกิดขึ้นจากโครงการฯ สามารถกล่าวได้ว่าเป็นผลจากความร่วมมือเป็นอย่างดีของหน่วยงานที่เกี่ยวข้อง และบุคลากรผู้ทำงานด้านข้อมูล รวมทั้งการขับเคลื่อนการพัฒนาข้อมูลสถิติทางการให้เกิดการแบ่งปันและใช้ประโยชน์ข้อมูลร่วมกันผ่านระบบ GD Catalog ทั้งในระดับประเทศและในระดับพื้นที่ เพื่อผลักดันให้ประเทศไทยก้าวสู่สังคมแห่งการบริหารจัดการความรู้ที่มีประสิทธิภาพและความสามารถในการดำเนินงานที่ยืดหยุ่นอันเป็นฐานรากที่สำคัญของการพัฒนาประเทศ

สำนักงานเลขาธิการกรม กลุ่มประชาสัมพันธ์
โทรศัพท์ ๐ ๒๑๔๑ ๗๔๘๕ โทรสาร ๐ ๒๑๔๓ ๘๓๓๑

ร่วมสร้างอนาคตไทย ร่วมใจให้ข้อมูลกับสำนักงานสถิติแห่งชาติ