



สำนักงานสภิตีแห่งชาติ



ผลเบื้องต้น สำมะโนประชากรและเคหะ พ.ศ. 2568



**Everyone Counts,
Everyone Matters**

เพราะทุกคนสำคัญ ทุกข้อมูลมีความหมาย
ร่วมสร้างอนาคตไทยให้ดีขึ้น

ดร.เอกพงษ์ หริ่มเจริญ

ผู้อำนวยการสำนักงานสภิตีแห่งชาติ



ประชากร ที่อาศัยอยู่ในประเทศไทย ยังคงมีแนวโน้มเพิ่มขึ้น อย่างต่อเนื่อง

ผลเบื้องต้นสำมะโนประชากรและเคหะ
พ.ศ. 2568 ณ วันสำมะโน พบว่า
ประเทศไทยมีประชากรที่อาศัยอยู่ใน
ประเทศไทยจำนวนทั้งสิ้น 70.3 ล้านคน

จำนวนประชากร พ.ศ. 2503-2568



ที่มา: สำมะโนประชากรและเคหะ พ.ศ. 2568 สำนักงานสถิติแห่งชาติ



อัตราการเพิ่มประชากรต่ำสุดตั้งแต่มีการจัดทำสำมะโนฯ

อัตราเพิ่มประชากรมีแนวโน้มลดลงอย่างต่อเนื่อง และเหลือเพียง **ร้อยละ 0.42 ในปี 2568** เท่านั้น

อัตราเพิ่มประชากร พ.ศ. 2503-2568

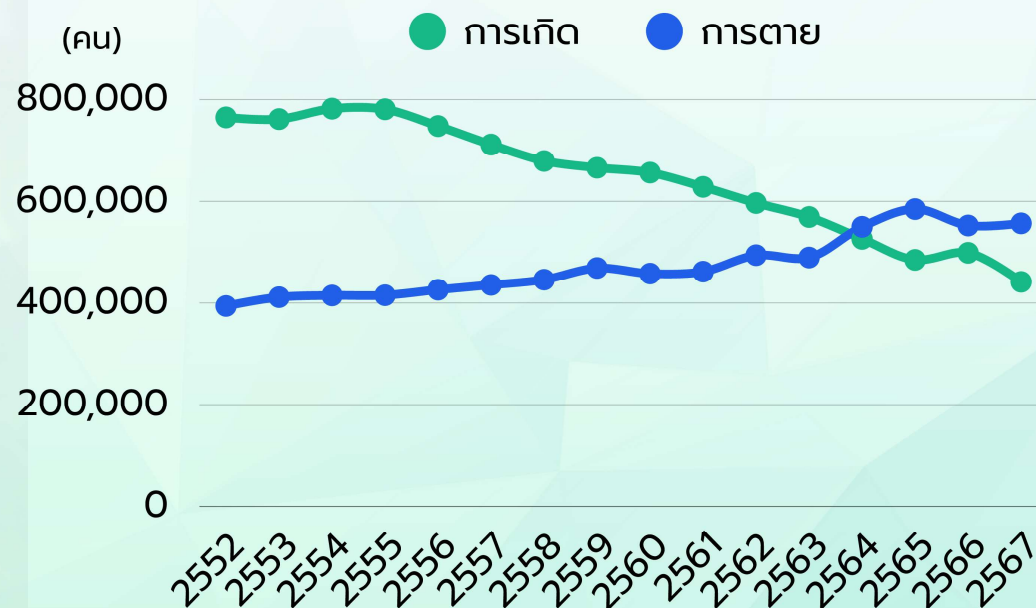


ที่มา: สำมะโนประชากรและเคหะ พ.ศ. 2568 สำนักงานสถิติแห่งชาติ

ประชากร เกิดน้อยกว่าตาย อย่างต่อเนื่อง

จำนวนเด็กเกิดใหม่มีแนวโน้มลดลงอย่างต่อเนื่อง ในขณะที่การตายมีแนวโน้มเพิ่มขึ้น จนกระทั่งในปี **พ.ศ. 2564** เป็นปีแรกที่มีจำนวนการเกิดน้อยกว่าการตาย ซึ่งเป็นอีกหนึ่งปัจจัยที่ส่งผลให้อัตราเพิ่มประชากรของประเทศไทยลดลง

จำนวนการเกิดและการตายของประชากรไทย



ที่มา: ระบบบริการข้อมูลสถิติชีพประเทศไทย กระทรวงสาธารณสุข

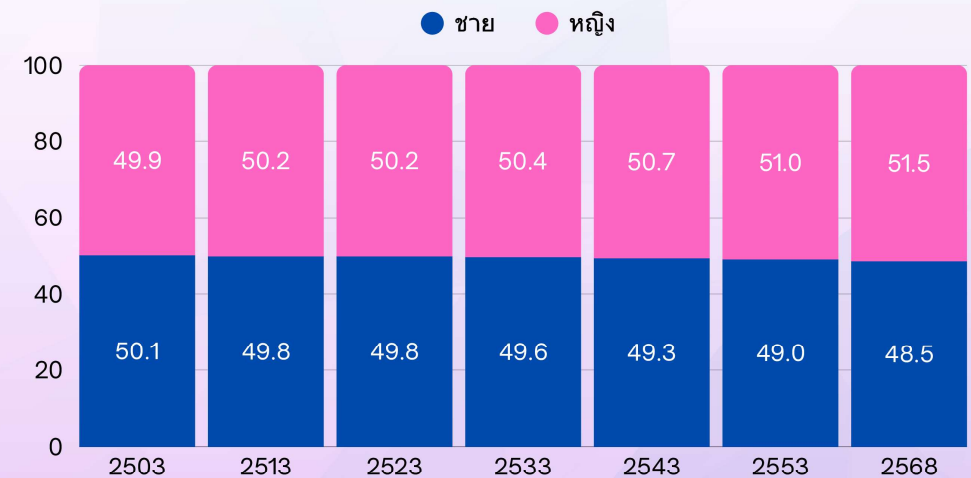
ประชากรหญิง มากกว่าชายเล็กน้อย

ข้อมูลสำมะโนประชากรและเคหะ พ.ศ. 2568 พบว่า
มีประชากรหญิง 36.2 ล้านคน (ร้อยละ 51.5) และ
ประชากรชาย 34.1 ล้านคน (ร้อยละ 48.5)

จำนวนประชากร จำแนกตามเพศ พ.ศ. 2568



ร้อยละของจำนวนประชากร จำแนกตามเพศ

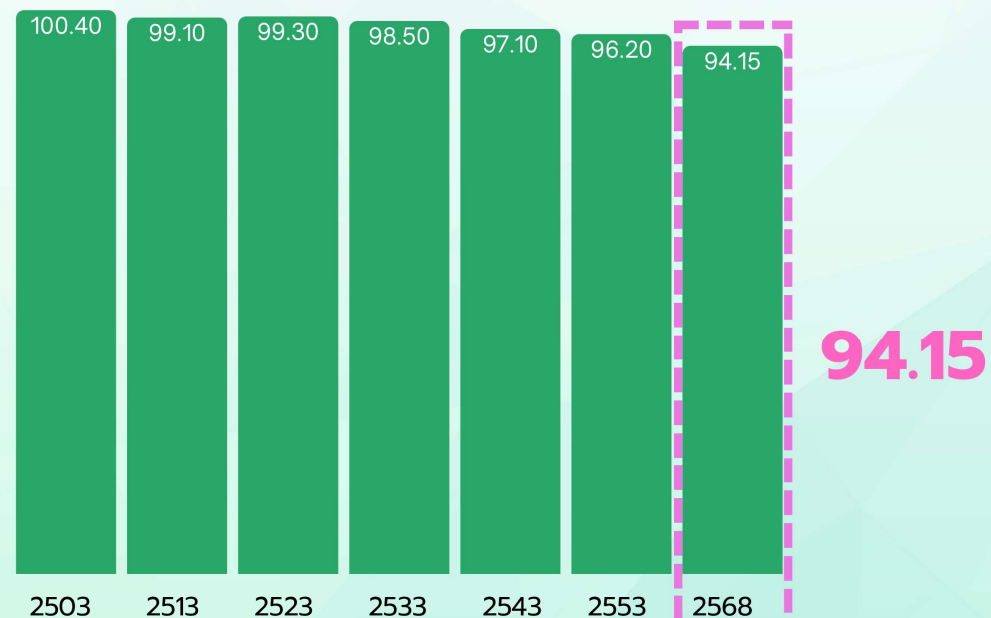


ที่มา: สำมะโนประชากรและเคหะ พ.ศ. 2568 สำนักงานสถิติแห่งชาติ

อัตราส่วนเพศ ลดลงอย่างต่อเนื่อง

อัตราส่วนเพศของประชากรในปี 2568 อยู่ที่ **94.15** (ชายประมาณ 94 คน ต่อหญิง 100 คน) สะท้อนให้เห็นว่า ประชากรหญิงมีอายุขัยเฉลี่ยที่ยืนยาวกว่าเพศชาย และสะท้อนถึงโครงสร้างทางสังคมที่ผู้หญิงมีบทบาทสำคัญในการขับเคลื่อนเศรษฐกิจและสังคมมากขึ้น

อัตราส่วนเพศ (ชายต่อหญิง)

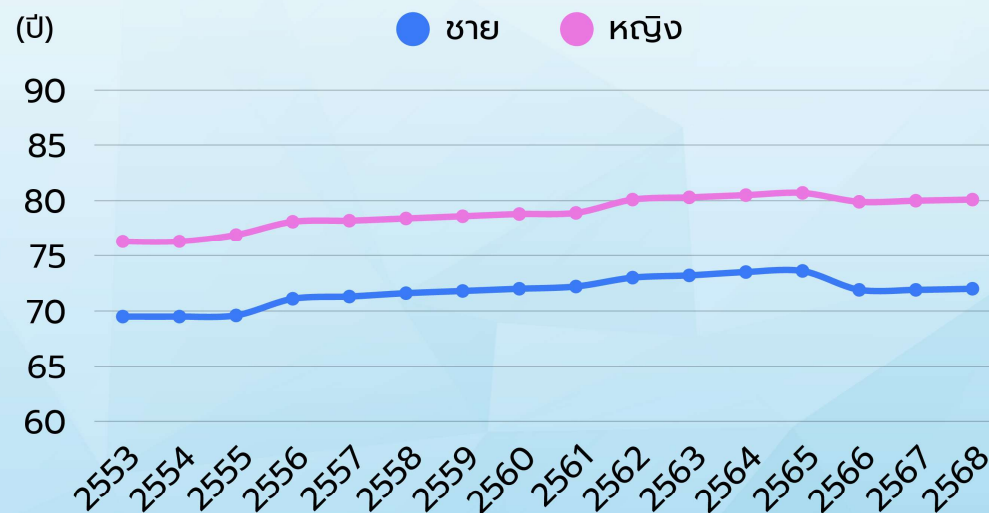


ที่มา: สํานักงานประชากรและเคหะ พ.ศ. 2568 สำนักงานสถิติแห่งชาติ

ผู้หญิงมีอายุ ยืนยาวกว่าผู้ชาย ประมาณ 8 ปี

ประเทศไทยเผชิญกับภาวะเจริญพันธุ์ที่ต่ำ ทำให้การเกิดลดลงอย่างต่อเนื่อง ส่งผลให้จำนวนเด็ก (0-14 ปี) และวัยทำงาน (15-59 ปี) ลดลง ในขณะที่ผู้สูงอายุ (60 ปีขึ้นไป) มีจำนวนเพิ่มขึ้น เนื่องจากประชากรมีอายุยืนยาวมากขึ้น โดยผู้หญิงจะมีอายุยืนยาวมากกว่าผู้ชาย จากข้อมูลปี **2568** ผู้หญิงมีอายุคาดเฉลี่ย **80 ปี** ผู้ชายมีอายุคาดเฉลี่ย **72 ปี**

อายุคาดเฉลี่ยของประชากร พ.ศ. 2553 - 2568



ที่มา: สารประชากร สถาบันวิจัยประชากรและสังคม มหาวิทยาลัยมหิดล



พ.ศ. 2568 ครัวเรือน ส่วนบุคคลเพิ่มขึ้นจากปี 2553 เกือบ 30%

ผลเบื้องต้นสำมะโนประชากรและเคหะ
พ.ศ. 2568 ณ วันสำมะโน พบว่า
ประเทศไทยมีจำนวนครัวเรือนทั้งสิ้น
26.30 ล้านครัวเรือน

จำนวนครัวเรือนส่วนบุคคล พ.ศ. 2503 - 2568



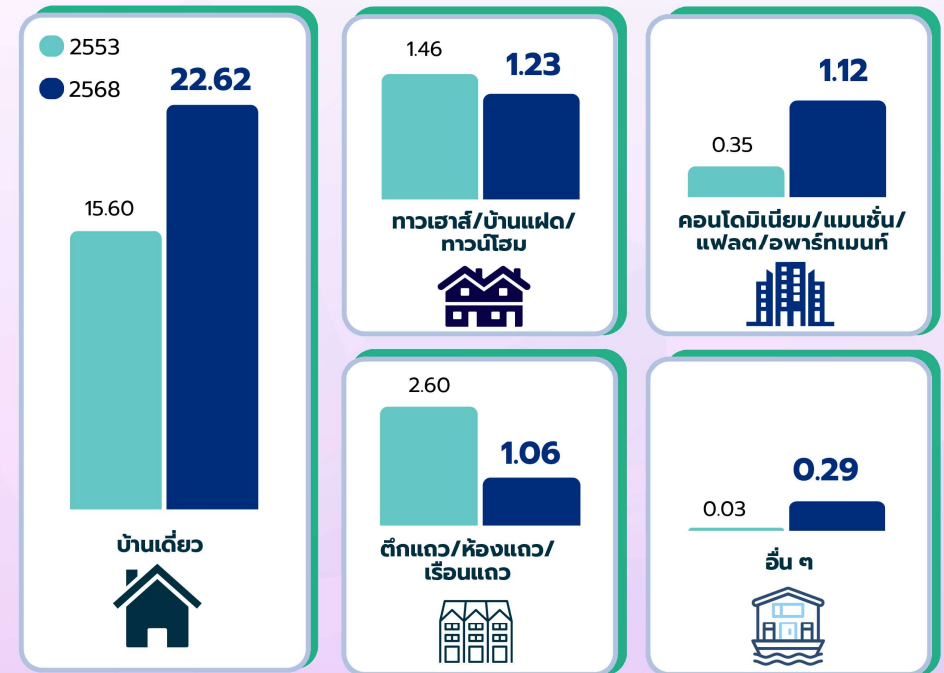
ที่มา: สำมะโนประชากรและเคหะ พ.ศ. 2568 สำนักงานสถิติแห่งชาติ



ครัวเรือนส่วนใหญ่อาศัยอยู่ ในบ้าน/อาคาร/สิ่งปลูกสร้าง ประเภทบ้านเดี่ยวมากที่สุด และเพิ่มขึ้นจากปี พ.ศ. 2553 อย่างเห็นได้ชัด

โดยเพิ่มจาก 15.60 ล้านครัวเรือน ในปี พ.ศ. 2553 เป็น 22.62 ล้านครัวเรือน ในปี พ.ศ. 2568 ในขณะที่การอยู่อาศัยในคอนโดมิเนียม/แมนชั่น/แฟลต/อพาร์ทเมนต์เพิ่มขึ้นเช่นกัน

จำนวนครัวเรือนส่วนบุคคล จำแนกตามประเภทบ้าน/ อาคาร/สิ่งปลูกสร้าง พ.ศ. 2503 - 2568

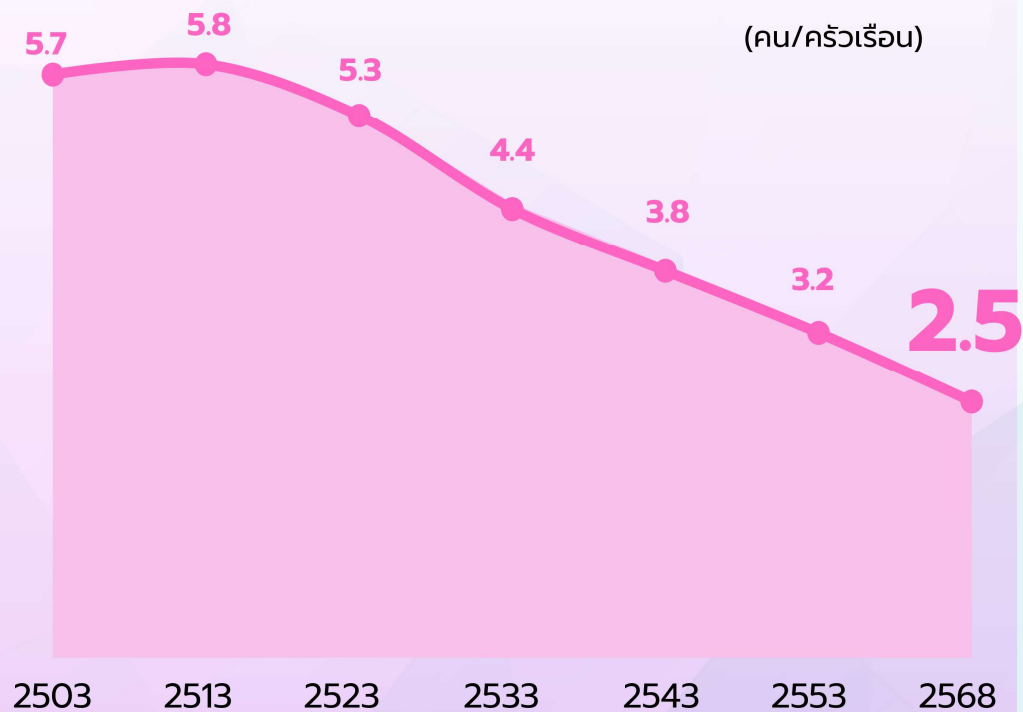


หมายเหตุ: อื่น ๆ เช่น อาศัยอยู่ในเรือ/แพ/รถ ห้องพักในสำนักงาน เป็นต้น
ที่มา: สำมะโนประชากรและเคหะ พ.ศ. 2568 สำนักงานสถิติแห่งชาติ

ขนาดครัวเรือนเฉลี่ยลดลง เหลือเพียง 2.5 คนต่อครัว เรือน

ขนาดครัวเรือนเฉลี่ยมีแนวโน้มลดลงอย่างต่อเนื่อง
จากประมาณ 5.7 คนต่อครัวเรือน ในปีพ.ศ. 2503
ลดลงเหลือประมาณ 4.4 ในปี พ.ศ. 2533 และเหลือ
เพียง 2.5 คนต่อครัวเรือน ในปี พ.ศ. 2568

ขนาดครัวเรือนเฉลี่ย พ.ศ. 2503 - 2568



ที่มา: สำมะโนประชากรและเคหะ พ.ศ. 2568 สำนักงานสถิติแห่งชาติ



จากข้อมูลสู่ความท้าทายเชิงนโยบาย

- การส่งเสริมการเกิดและเติบโตอย่างมีคุณภาพ
- การนำเข้าแรงงาน และการจัดการปัญหาแรงงานผิดกฎหมาย
- การพัฒนาทักษะใหม่และยกระดับทักษะเดิม (Reskill/Upskill) ของแรงงานไทย
- การขยายอายุเกษียณการทำงานจาก 60 ปี เป็น 65 ปี
- การส่งเสริมและสนับสนุนให้ผู้สูงอายุมีสุขภาพแข็งแรงเพื่อเพิ่มโอกาสในการทำงาน สร้างหลักประกันรายได้ที่มั่นคงและพึ่งพาตนเองได้
- การออกแบบโครงสร้างพื้นฐานในลักษณะการออกแบบสำหรับทุกคนในสังคม (Universal Design: UD)



**Everyone Counts,
Everyone Matters**

เพราะทุกคนสำคัญ ทุกข้อมูลมีความหมาย
ร่วมสร้างอนาคตไทยให้ดีขึ้น



ขอบคุณครับ



**Everyone Counts,
Everyone Matters**
เพราะทุกคนสำคัญ ทุกข้อมูลมีความหมาย
ร่วมสร้างอนาคตไทยให้ดีขึ้น